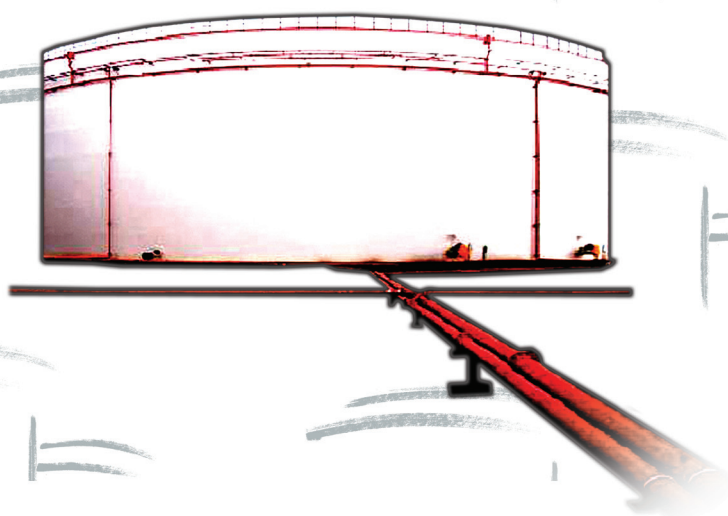


BOLETÍN **BH** ESTADÍSTICO DE **HIDROCARBUROS**

Agosto 2007 - Nº 117



MINISTERIO
DE INDUSTRIA, TURISMO
Y COMERCIO

CORES
CORPORACION DE RESERVAS ESTRATEGICAS
DE PRODUCTOS PETROLIFEROS

SUMARIO

1.	Aspectos de actualidad	1
2.	Consumo de productos petrolíferos	2
3.	Consumo y balance de gas natural	10
4.	Comercio exterior de hidrocarburos	13
5.	Producción y exploración de hidrocarburos	17
6.	Refino, stocks y balance de productos petrolíferos	18
7.	Precios de hidrocarburos	21
8.	Información legislativa	27

Consumo de energía primaria en España y grado de autoabastecimiento 2006-2005

(Unidad: ktep)

	Año	Estructura	Año	Estructura	Autoabastecimiento	
	2006	(%)	2005	(%)	2006	2005
Carbón	18.149	12,6	21.183	14,5	34,4	31,3
Petróleo	70.864	49,1	71.786	49,2	0,2	0,2
Gas natural	30.039	20,8	29.120	20,0	0,2	0,5
Nuclear	15.669	10,9	14.995	10,3	100,0	100,0
Hidráulica	2.198	1,5	1.682	1,2	100,0	100,0
Otras energías renovables	7.653	5,3	7.185	4,9	100,0	100,0
Saldo eléctrico	-282	-0,2	-116	-0,1		
Total	144.291	100,0	145.835	100,0	22,1	21,1

Tabla 0.1

Consumo de energía final en España

(Unidad: ktep)

	Año	Estructura	Año	Estructura	Tv (%) 2006/2005
	2006	(%)	2005	(%)	
Carbón	2.267	2,1	2.424	2,3	-6,5
Productos petrolíferos	60.973	57,8	61.780	57,7	-1,3
Gas	16.631	15,8	18.119	16,9	-8,2
Electricidad	21.470	20,4	20.862	19,5	2,9
Renovables	4.148	3,9	3.815	3,6	8,7
Total	105.490	100,0	106.999	100,0	-1,4

Tabla 0.2

Intensidad energética

(Unidad: ktep/M€ ctes.2000)

	2006	2005	Tv (%) 2006/2005
Consumo de energía primaria/PIB	188,01	197,35	-4,7
Consumo de energía final/PIB	137,45	144,79	-5,1

Tabla 0.3

Metodología: A.I.E.

Fuente: Dirección General de Política Energética y Minas. Actualización abril 2007.

1 ASPECTOS DE ACTUALIDAD

Indicadores y tendencia

Indicadores	Fuente	Unidades	Penúltimo dato	Último dato	Periodo último dato	Tendencia	Observaciones ⁽⁴⁾
Consumo y demanda							
Total productos petrolíferos	CORES	kt	6.512	6.418	Agosto 07	↑	Crecimiento del 1,3% en el año móvil
G.L.P. ́s	CORES	kt	117	118	Agosto 07	↓	Descenso del 3,5% en el acumulado anual
Gasolinas	CORES	kt	617	632	Agosto 07	↓	Cae el 3,3% en año móvil. Efecto sustitución
Querosenos	CORES	kt	581	571	Agosto 07	↑	Aceleración de la demanda: 6,4% en el mes
Gasóleo automoción	CORES	kt	2.307	2.155	Agosto 07	↑	Crecimiento del 6,1% s/agosto 2006
Gas natural	CORES	GWh	32.939	26.616	Agosto 07	↓	Continúa la atonía de la demanda
Comercio exterior							
Importación de crudo	CORES	kt	4.822	4.795	Agosto 07	↑	Ligera recuperación en el mes
Importación de gas natural	CORES	GWh	34.901	29.569	Agosto 07	↓	Atonía importadora: -3,8% en el año móvil
Coste CIF del crudo importado	CORES	€/Bbl	52,78	51,49	Agosto 07	↓	Descenso del 3,5% s/agosto 2006
Saldo productos petrolíferos	CORES	kt	1.897	2.052	Agosto 07	↑	Apreciable deterioro de la cobertura
Saldo balanza energética	DGA	M€	-2.724	-2.866	Julio 07	↑	Incremento del déficit en el mes
Petróleo/S. balanza comercial	DGA	%	22,37	21,44	Julio 07	↓	Cae por debajo del 22,0% en el mes
Refino y stocks de petróleo							
Materia prima procesada	CORES	kt	5.104	5.251	Agosto 07	↓	Se mantiene la atonía: -2,9% s/agosto 2006
Utilización de la capacidad de refino	CORES	%	88,6	91,2	Agosto 07	↑	Apreciable mejora sobre el mes de julio
Stocks de crudo y productos	CORES	kt	18.041	18.323	Agosto 07	↑	Notable recuperación de las reservas
Producción interior							
Crudo de petróleo	CORES	kt	16	15	Agosto 07	=	Incremento coyuntural en el mes
Gas natural	CORES	GWh	16	18	Agosto 07	=	Incremento coyuntural en el mes
Grado de autoabastecimiento (petróleo)	CORES	%	0,25	0,23	Agosto 07	=	Inapreciable
Grado de autoabastecimiento (gas)	CORES	%	0,05	0,07	Agosto 07	=	Inapreciable
Precios crudos y productos							
Precio Brent (cotización media)	PLATT'S	\$/Bbl	77,01	70,73	Agosto 07	↓	Baja del 8,2% s/julio pasado
Cotización media mensual	BCE	\$/€	1,3716	1,3622	Agosto 07	↓	Ligera depreciación del euro
PVP gasolina 95 I.O.	MITYC	c€/litro	109,04	106,14	Agosto 07	↓	Descenso del 5,3% s/agosto 2006
PVP gasóleo auto	MITYC	c€/litro	97,82	97,57	Agosto 07	↓	Ligero descenso de precio en el mes
PVP botella de butano 12,5 kg	MITYC	€/bombona	11,64	11,64	Agosto 07	=	Se mantiene inalterable el precio
Tarifa GN 3.1 doméstico y comercial	MITYC	c€/kWh	6,7116	6,7116	Agosto 07	=	Se mantiene inalterable el precio
Indicadores de actividad							
PIP	INE	(%) Var. inter.	4,1	4,0	2º Tr. 07	=	Mantiene la tendencia de fortaleza
Indicador sintético de Actividad	MEH	(%) Var. inter.	3,5	3,4	Agosto 07	=	Desaceleración atenuada en el mes
Índice producción industrial (1)	INE	(%) Var. inter.	0,9	0,6	Agosto 07	=	Desaceleración en los últimos meses
Consumo energía eléctrica (2)	REE	(%) Var. inter.	1,5	2,3	Agosto 07	↑	Coyuntural. Notable desaceleración
Consumo aparente de cemento (3)	OFICEMEN	(%) Var. inter.	-0,8	-1,6	Agosto 07	↓	Apreciable caída de obra nueva
Matriculación de automóviles	DGT	(%) Var. inter.	-0,2	-4,2	Agosto 07	↓	Apreciable baja en el mes. Debilidad.
Días inhábiles en el mes	MTAS	días	5	5	Agosto 07	-	Calendario Estatal Oficial

Climatología mes de Agosto:

El mes de agosto se inició con unas temperaturas elevadas en sus primeros días, pero posteriormente estas fueron descendiendo de forma clara, de modo que en el conjunto de España las temperaturas medias del mes fueron inferiores (-0,3º C de anomalía media) a los valores normales del período de referencia 1971-2000. Este mes, resultó especialmente fresco en diversas zonas del cuadrante noroeste peninsular en las que las temperaturas estuvieron entre 1º C y 1,5º C por debajo de sus valores medios, en tanto que por el contrario en áreas de las regiones mediterráneas, mitad sur de Castilla La Mancha y este de Andalucía, las temperaturas superaron sus valores medios. Por lo que respecta a las precipitaciones, el mes ha sido muy húmedo en todo el norte peninsular y las Baleares, así como en zonas del sureste y suroeste peninsular donde es realmente poco frecuente que se registren precipitaciones en el mes de agosto. Si unimos esto a los episodios de vientos fuertes registrados en amplias zonas se ha creado la sensación de tiempo poco acorde con el verano, lo que se refuerza al compararlo con los últimos años.

Fuente: Instituto Nacional de Meteorología

Tabla 1.1

Notas: (1) Filtrado calendario. (2) Corregido efecto temperatura y calendario. (3) Ajustado de calendario. (4) Las observaciones están fundamentadas en los organismos-fuente.

1 ASPECTOS DE ACTUALIDAD

- El consumo de productos petrolíferos durante el mes de agosto ha experimentado un crecimiento del 2,3% ligeramente inferior al del pasado mes de julio. Transcurridas dos terceras partes del año, la demanda de productos petrolíferos mantiene un crecimiento moderado que se sitúa en el 1,3%.
- La demanda de gas natural durante el mes de agosto continúa -de forma más atenuada- la dinámica del año en su conjunto y cae el 1,7% con respecto al mismo mes del año anterior. La demanda de gas natural para generación eléctrica, rompiendo la tendencia de los meses anteriores, crece en agosto a tasas del 4,7%.
- Durante el mes de agosto las refinerías españolas importaron un total de 4,80 millones de toneladas de petróleo, un 3,1% más que en el mismo mes del año anterior, rompiendo la tendencia de los meses de junio y julio. En los ocho primeros meses del año las importaciones de crudos alcanzan los 38,60 millones de toneladas, un 4,9% menos que en el mismo período del año 2006. Los suministros de crudos de petróleo procedentes de la OPEP durante el período enero-agosto alcanzan los 18,26 millones de toneladas, algo más del 47,3% del total.
- Continúa muy activo el comercio exterior de productos petrolíferos. En los dos primeros cuatrimestres del año las importaciones de productos crecen a tasas del 11,0% hasta totalizar 20,40 millones de toneladas. Por su parte, las exportaciones crecen a tasas del 11,3% en el acumulado del año y totalizan 7,46 millones de toneladas.
- El precio medio de venta al público del gasóleo de automoción durante el mes de agosto se situó en 97,57 c€/litro, un 2,8% inferior al precio medio del mes de agosto del pasado año. En el caso de la gasolina de 95 I.O. el descenso del precio fue del 5,3%.

2 CONSUMO DE PRODUCTOS PETROLÍFEROS

En los primeros ocho meses del año el consumo de productos petrolíferos en España se incrementa un 1,3%, igual tasa que se registra en el año móvil. Durante el mes de agosto el crecimiento es ligeramente superior y alcanza el 2,3%. Estas tasas tan discretas durante el presente año, contrastan con el fuerte incremento experimentado en la economía, que crece a tasas del entorno del 4% de forma sostenida desde hace ya muchos meses.

En lo que va de año, la elasticidad de la demanda de productos petrolíferos con respecto al PIB se sitúa en 0,33.

En agosto, el consumo de productos petrolíferos asciende a 6,42 millones de toneladas, aumentando el consumo de todos ellos excepto los GLP's, las gasolinas y los fuelóleos. Es destacable el crecimiento de los querosenos y los gasóleos.

	Mes		Acumulado anual		Últimos doce meses		
	kt	Tv (%) (*)	kt	Tv (%) (*)	kt	Tv (%) (*)	Estructura (%)
Gases licuados del petróleo (G.L.P.'s)	118	-0,8	1.395	-3,5	2.026	-6,9	2,7
Gasolinas	632	-1,8	4.523	-3,3	6.785	-3,3	9,1
Querosenos	571	6,4	3.770	5,5	5.607	5,5	7,5
Gasóleos	2.929	5,8	24.430	4,8	36.379	4,3	48,8
Fuelóleos	1.056	-5,6	7.797	-5,1	11.899	-3,1	16,0
Otros productos (**)	1.112	2,0	7.958	-0,5	11.864	-0,9	15,9
Total (***)	6.418	2,3	49.873	1,3	74.559	1,3	100,0

(*) Tasas de variación con respecto al mismo período del año anterior.

(**) Incluye bases y aceites lubricantes, productos asfálticos, coque y otros.

(***) Para obtener el consumo total nacional deben sumarse las mermas y autoconsumos que figuran en el balance de producción y consumo (Pág. 20)

Tabla 2.1

Evolución del consumo de productos petrolíferos

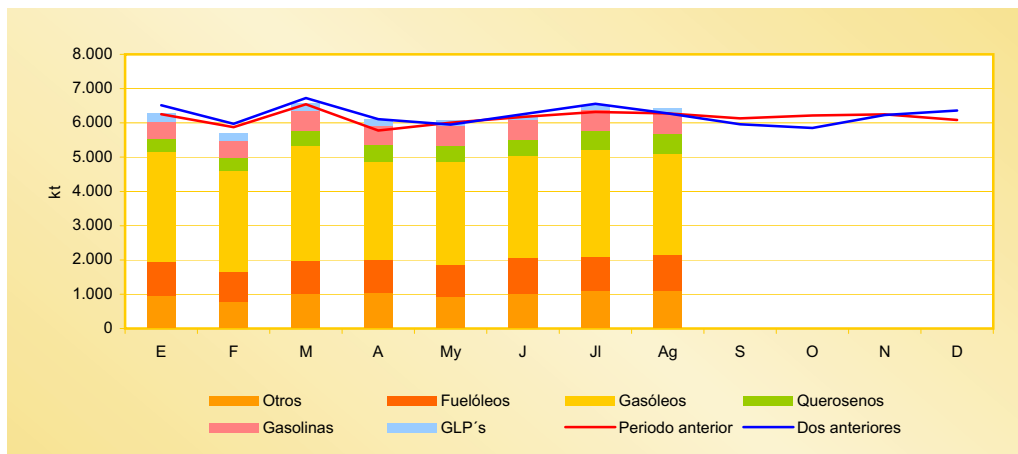


Gráfico 2.1

Distribución del consumo de productos petrolíferos

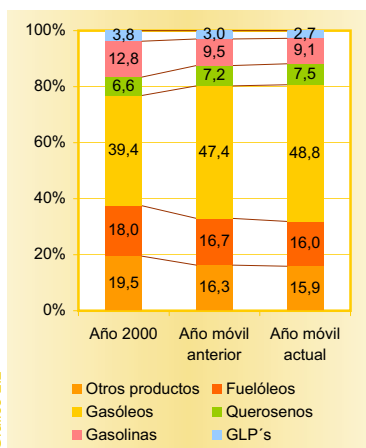


Gráfico 2.2

Indicadores de consumo de productos petrolíferos

	Mes	Acumulado anual	Periodo último dato
Transporte urbano total (*)	1,43	2,35	Agosto 07
Transporte interurbano total (*)	0,48	2,45	Agosto 07
Transporte por carretera (*)	3,09	3,40	Agosto 07
Transporte ferrocarril (*)	-6,13	-0,16	Agosto 07
Transporte aéreo (interior) (*)	10,01	9,63	Agosto 07
Marítimo (cabotaje) (*)	0,97	7,34	Agosto 07

(*) Tasa de variación (%)
Fuentes: Ministerio de Fomento, INE.

Tabla 2.2

En la distribución del consumo de productos petrolíferos, se aprecia la importancia cada vez mayor de los destilados medios en la estructura del consumo en detrimento de los productos ligeros y pesados. Las gasolinas representan en el año móvil actual nada más que el 9,1% del consumo y los GLP's tan sólo el 2,7%.

Los indicadores del transporte en España reflejan un mes más la apreciable actividad del sector, menos acentuada que en meses anteriores en el transporte interurbano, se mantiene especialmente activo el transporte aéreo interior; continúa la atonía del transporte por ferrocarril.

Gases licuados del petróleo

Consumo de gases licuados del petróleo

	Mes		Acumulado anual		Últimos doce meses		Estructura (%)
	kt	Tv (%) (*)	kt	Tv (%) (*)	kt	Tv (%) (*)	
Envasado	81	-1,5	835	-4,8	1.250	-8,1	61,7
Granel	36	0,9	528	-1,4	735	-4,7	36,3
Automoción (envasado y granel)	1	-6,6	8	-6,4	13	-8,8	0,6
Otros	1	0,7	24	-1,0	28	-6,2	1,4
Total	118	-0,8	1.395	-3,5	2.026	-6,9	100,0

Tabla 2.3

(*) Tasas de variación con respecto al mismo periodo del año anterior.

El consumo de GLP's ha descendido en agosto un 0,8% con respecto al mismo mes del año anterior, contrastando con el apreciable incremento experimentado el pasado mes de julio. En el acumulado del año se produce un descenso del 3,5% y en los doce últimos meses se ha producido una disminución del 6,9%, debido, tanto a la buena climatología del año como al efecto sustitución por gas natural.

Evolución del consumo y tipos de suministro

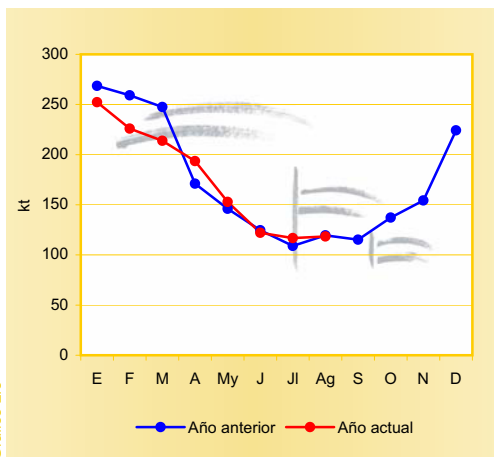


Gráfico 2.3

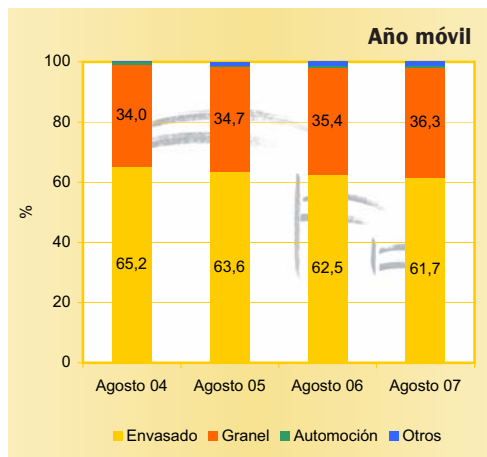


Gráfico 2.4

Gasolinas

Consumo de gasolinas

En agosto, el consumo de gasolinas desciende un 1,8% con respecto al mismo mes del año anterior y tan solo la gasolina de 98 I.O. incrementa su consumo en un 3,7%. Se mantiene, por tanto, el proceso continuado de caídas del consumo de gasolinas como consecuencia de la dieselización del parque móvil.

En el acumulado del año, el consumo se sitúa en 4,52 millones de toneladas, un 3,3% menos que en el mismo período del año anterior, siendo más acusado el descenso en las gasolinas eurogrado que en las de 98 I.O.

En el acumulado de los doce últimos meses el consumo asciende a 6,79 millones de toneladas un 3,3% menos que en el año móvil anterior.

	Mes		Acumulado anual		Últimos doce meses		
	kt	Tv (%) (*)	kt	Tv (%) (*)	kt	Tv (%) (*)	Estructura (%)
95 I.O.	548	-2,5	3.940	-3,4	5.914	-2,6	87,2
98 I.O.	83	3,7	576	-1,0	860	-0,4	12,7
97 I.O.	-	-	-	-	2	-96,8	0,03
Subtotal gasolinas auto	631	-1,8	4.516	-3,3	6.776	-3,3	99,9
Otras gasolinas	1	-18,1	6	-3,9	9	-0,6	0,1
Total	632	-1,8	4.523	-3,3	6.785	-3,3	100,0

(*) Tasas de variación con respecto al mismo período del año anterior

Tabla 2.4

Evolución del consumo de gasolinas auto

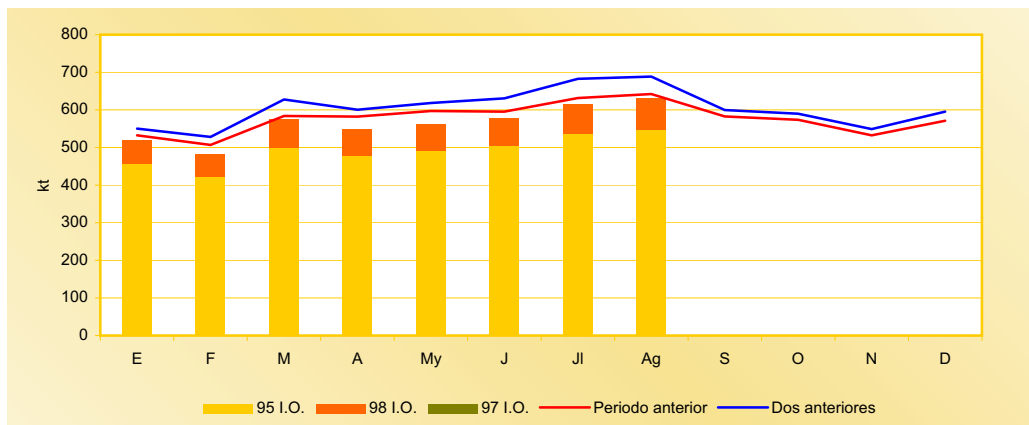


Gráfico 2.5

Distribución del consumo de gasolinas auto

En el gráfico se aprecia cómo se incrementa de forma continuada y sostenida la importancia de la gasolina eurogrado y la de 98 I.O., siendo ya prácticamente una realidad la desaparición de la gasolina de 97 I.O. en el consumo del año móvil. En la estructura del consumo de las gasolinas para el año móvil, se aprecia que el peso de la gasolina de 95 I.O. supone el 87,3% del total.

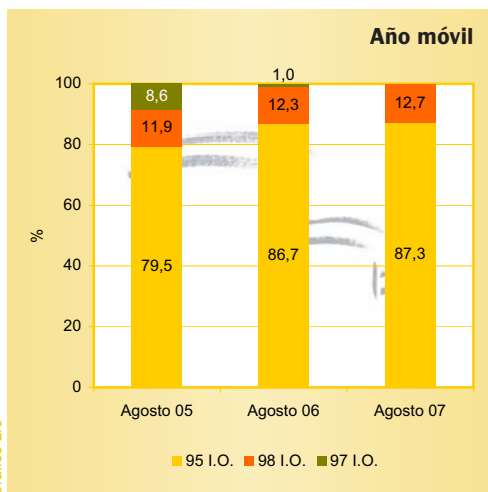


Gráfico 2.6

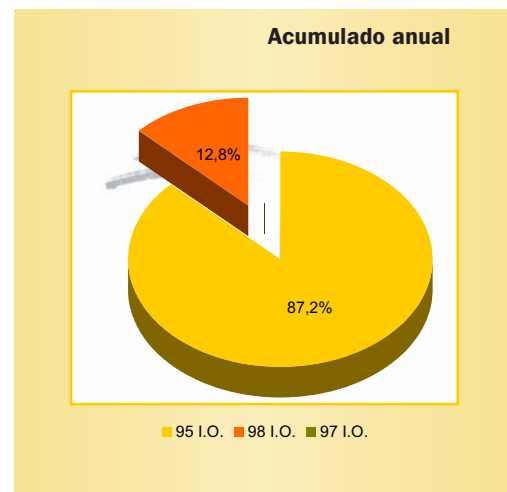


Gráfico 2.7

Gasóleos

Consumo de gasóleos

	Mes		Acumulado anual		Últimos doce meses		
	kt	Tv (%) (*)	kt	Tv (%) (*)	kt	Tv (%) (*)	Estructura (%)
Automoción (A)	2.155	6,1	17.202	5,2	25.438	5,2	69,9
Agrícola y pesca (B)	413	5,8	3.939	4,2	5.943	1,8	16,3
Calefacción (C)	182	26,0	1.775	2,5	2.699	-0,7	7,4
Otros gasóleos (**)	178	-11,3	1.514	3,8	2.299	7,6	6,3
Total	2.929	5,8	24.430	4,8	36.379	4,3	100,0

Tabla 2.5 (*) Tasas de variación con respecto al mismo período del año anterior
(**) Incluye bunkers para la navegación marítima internacional

El consumo de gasóleos en el mes de agosto experimentó un apreciable crecimiento del 5,8% con respecto al mismo mes del año anterior, continuando el crecimiento experimentado en el mes de julio, aunque de forma más moderada.

En los primeros ocho meses del año, el consumo de gasóleos alcanza los 24,43 millones de toneladas, con crecimientos para todos los tipos incluyendo el gasóleo para calefacción -aunque de forma más moderada- que se incrementa un 2,5%. En el período enero-agosto del presente año, el consumo de gasóleos representa el 49,0% del total del consumo de productos petrolíferos.

Evolución del consumo de gasóleos

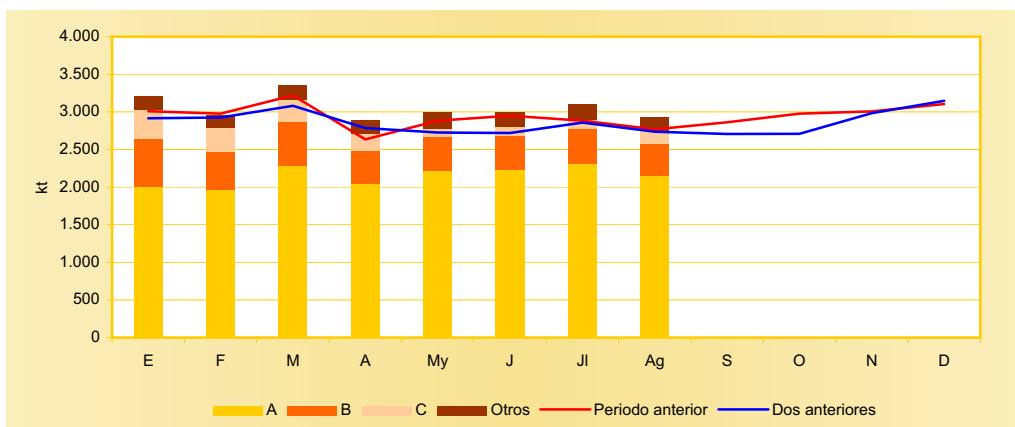


Gráfico 2.8

Distribución del consumo de gasóleos

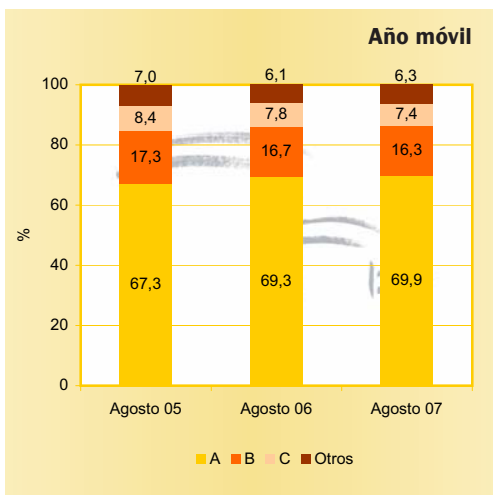


Gráfico 2.9

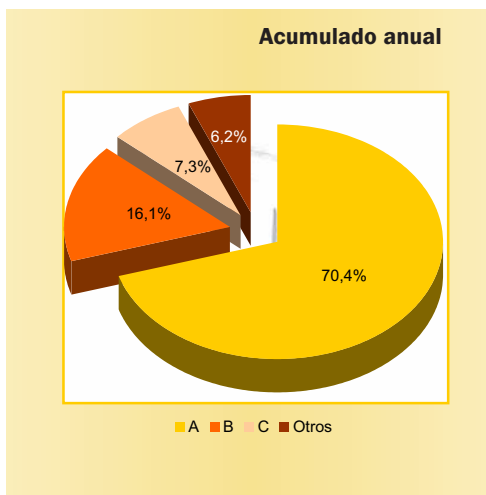


Gráfico 2.10

Consumo de combustibles de automoción

Consumo de combustibles de automoción (gasolinas+gasóleo auto)

El consumo de los combustibles de automoción, gasolinas y gasóleo auto, en los últimos doce meses asciende a 32,21 millones de toneladas, un 3,3% más que en el año móvil anterior. El gasóleo de automoción representa el 79,0% y la gasolina el 21,0% del total.

En el gráfico de los datos acumulados de consumo del año móvil, se aprecia que la mayoría de los datos han sido positivos mes a mes, creciendo el peso relativo de los combustibles de automoción en la estructura del consumo de productos petrolíferos en España hasta representar, en la actualidad, algo más del 43,2% del total y ganando peso continuamente el gasóleo de automoción con respecto a las gasolinas.

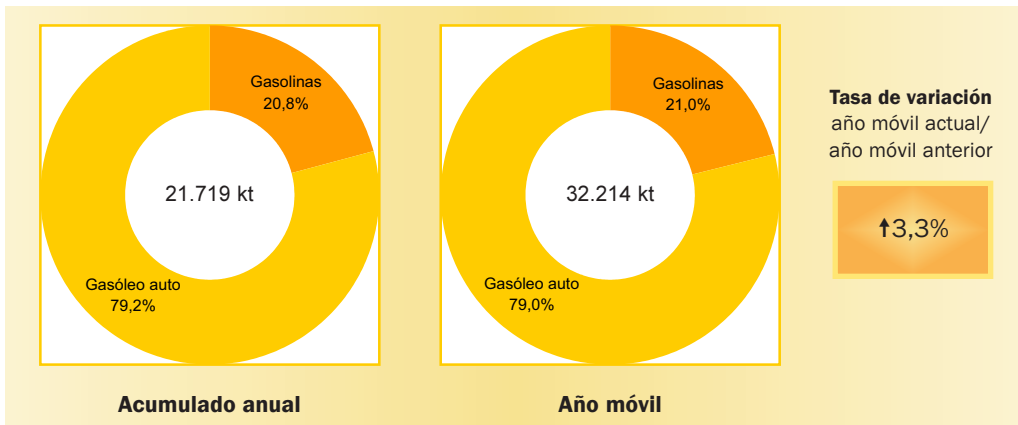


Gráfico 2.11

Evolución del consumo de combustibles de automoción (gasolinas+gasóleo auto)

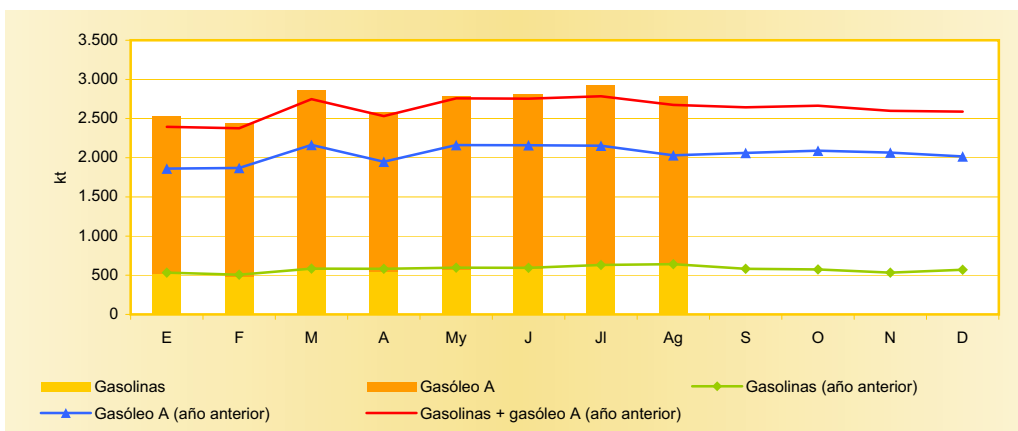


Gráfico 2.12

Evolución del consumo de combustibles de automoción (gasolinas+gasóleo auto)

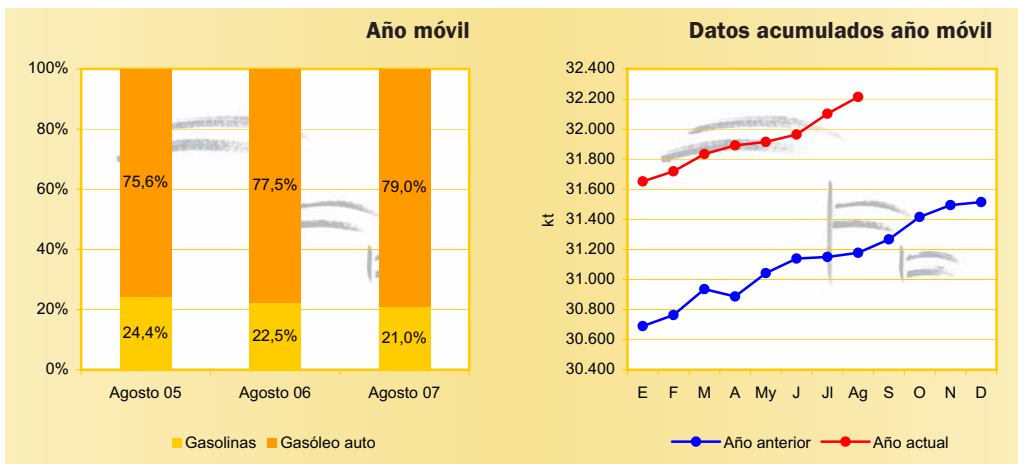


Gráfico 2.13

Gráfico 2.14

Querosenos

Consumo de querosenos

	Mes		Acumulado anual		Últimos doce meses		
	kt	Tv (%) (*)	kt	Tv (%) (*)	kt	Tv (%) (*)	Estructura (%)
Aviación	571	6,4	3.770	5,5	5.605	5,5	99,98
Otros	-	-	1	-22,4	1	-24,6	0,02
Total	571	6,4	3.770	5,5	5.607	5,5	100,00

(*) Tasas de variación con respecto al mismo período del año anterior

El consumo de querosenos de aviación mantiene en el mes de agosto la fuerte tendencia al alza de los últimos meses, creciendo el 6,4%, aunque por debajo del crecimiento habido en el mes de julio, alcanzando las 571 kt. En el acumulado del año móvil, el consumo de querosenos se eleva ligeramente por encima de los 5,60 millones de toneladas, un 5,5% más que en el año móvil anterior, en línea con la fuerte actividad que se está experimentando en el transporte aéreo interior.

Evolución del consumo de querosenos

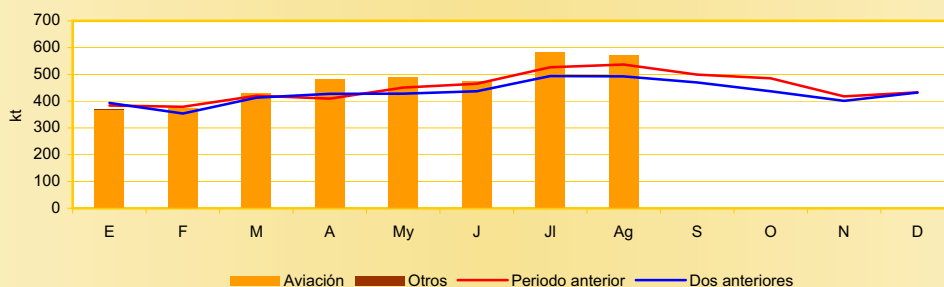


Tabla 2.6

Gráfico 2.15

Fuelóleos y otros productos

Consumo de fuelóleos y otros productos

	Mes		Acumulado anual		Últimos doce meses		
	kt	Tv (%) (*)	kt	Tv (%) (*)	kt	Tv (%) (*)	Estructura (%)
Fuelóleo BIA	232	-30,1	1.742	-17,1	2.818	-10,4	11,9
Otros fuelóleos	824	4,7	6.055	-1,0	9.081	-0,6	38,2
Total fuelóleos(**)	1.056	-5,6	7.797	-5,1	11.899	-3,1	50,1
Otros productos							
Bases y aceites lub.	29	-7,3	327	-2,6	497	-4,2	2,1
Asfaltos	224	5,1	1.582	7,0	2.386	7,8	10,0
Coque	470	2,1	3.102	0,9	4.500	1,3	18,9
Otros(***)	389	0,9	2.947	-5,3	4.482	-6,7	18,9
Total otros productos	1.112	2,0	7.958	-0,5	11.864	-0,9	49,9
Total fuelóleos y otros	2.167	-1,9	15.755	-2,8	23.763	-2,1	100,0

(*) Tasas de variación con respecto al mismo período del año anterior.

(**) Incluye bunkers para la navegación marítima internacional.

(***) Incluye naftas, condensados, parafinas, disolventes y otros.

En agosto, el consumo de fuelóleos y otros productos experimentan una caída en la demanda; continúa la tendencia de atonía del consumo de estos segmentos del mercado. En el período enero-agosto del presente año, el consumo de fuelóleos cae el 5,1% y los otros productos un 0,5%. Esta debilidad se explica por varias circunstancias. Desde el punto de vista climatológico se producen dos hechos en los últimos meses que afectan de forma importante al consumo: por un lado la mejora de la situación hidráulica de nuestras cuencas - que no se han deteriorado excesivamente en verano- y que permite la generación de electricidad de origen hidráulico, y por otro, unas temperaturas medias benignas a lo largo de todo el año según los datos del INM.

Evolución del consumo de fuelóleos y otros productos

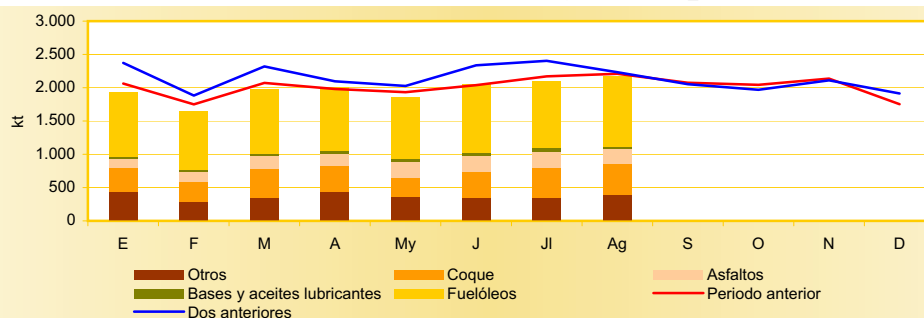


Tabla 2.7

Gráfico 2.16

Consumo de gasolinas y gasóleos por Comunidades Autónomas (kt)

	Mes actual						Últimos doce meses						
	Gasolinas			Gasóleos			Gasolinas				Gasóleos		
	95 I.O.	98 I.O.	Total	A+B	C	Total A+B+C	97 I.O.	95 I.O.	98 I.O.	Total	A+B	C	Total A+B+C
Andalucía	92	9	101	421	6	427	-	994	88	1.082	4.920	159	5.079
Aragón	17	2	19	106	3	109	-	179	19	198	1.373	142	1.516
Asturias	12	2	14	59	3	62	-	112	16	128	655	64	719
Baleares	26	3	29	54	104	158	-	229	29	258	506	523	1.029
Canarias	31	21	52	68	24	92	2	343	244	589	785	128	913
Cantabria	7	1	8	39	-	40	-	75	9	84	451	10	461
Castilla y León	42	5	47	265	6	271	-	383	42	425	3.103	258	3.361
Castilla la Mancha	27	3	29	182	3	184	-	272	28	300	2.382	166	2.548
Cataluña	85	13	98	358	8	366	-	971	142	1.113	4.644	232	4.876
Ceuta	1	-	1	3	-	3	-	11	1	12	23	-	23
C. Valenciana	64	7	71	257	4	260	-	671	66	737	3.133	109	3.242
Extremadura	14	1	15	73	1	74	-	146	10	156	831	33	864
Galicia	34	4	38	175	10	184	-	320	37	357	1.962	267	2.229
La Rioja	3	-	4	20	1	21	-	37	4	41	256	38	294
Madrid	47	5	52	196	7	203	-	667	71	738	2.658	402	3.059
Melilla	1	-	1	2	-	2	-	8	-	8	18	-	18
Murcia	16	2	18	106	1	107	-	166	19	185	1.246	27	1.273
Navarra	8	1	9	56	1	57	-	88	7	95	780	47	827
País Vasco	22	3	25	129	2	131	-	241	28	269	1.653	94	1.747
Totales	548	83	631	2.569	182	2.751	2	5.914	860	6.776	31.381	2.699	34.079

Tabla 2.8

Combustibles automoción (%)
(Gasolinas + gasóleo auto)

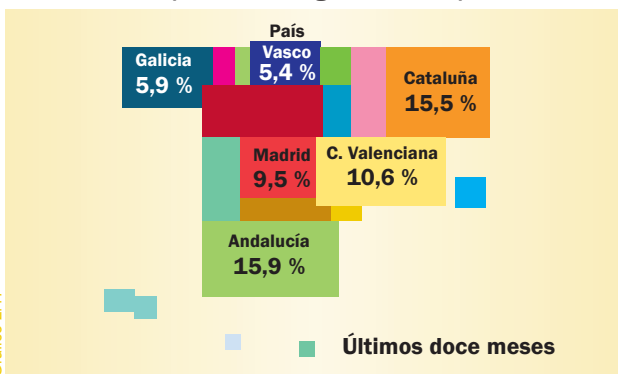


Gráfico 2.17

Gasolinas + gasóleos (%)
(Gasolinas + gasóleos A+B+C)

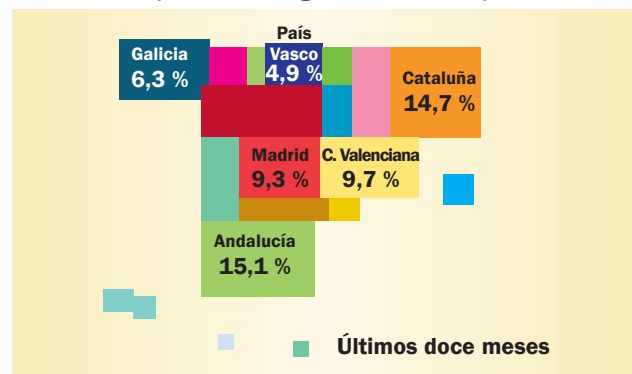
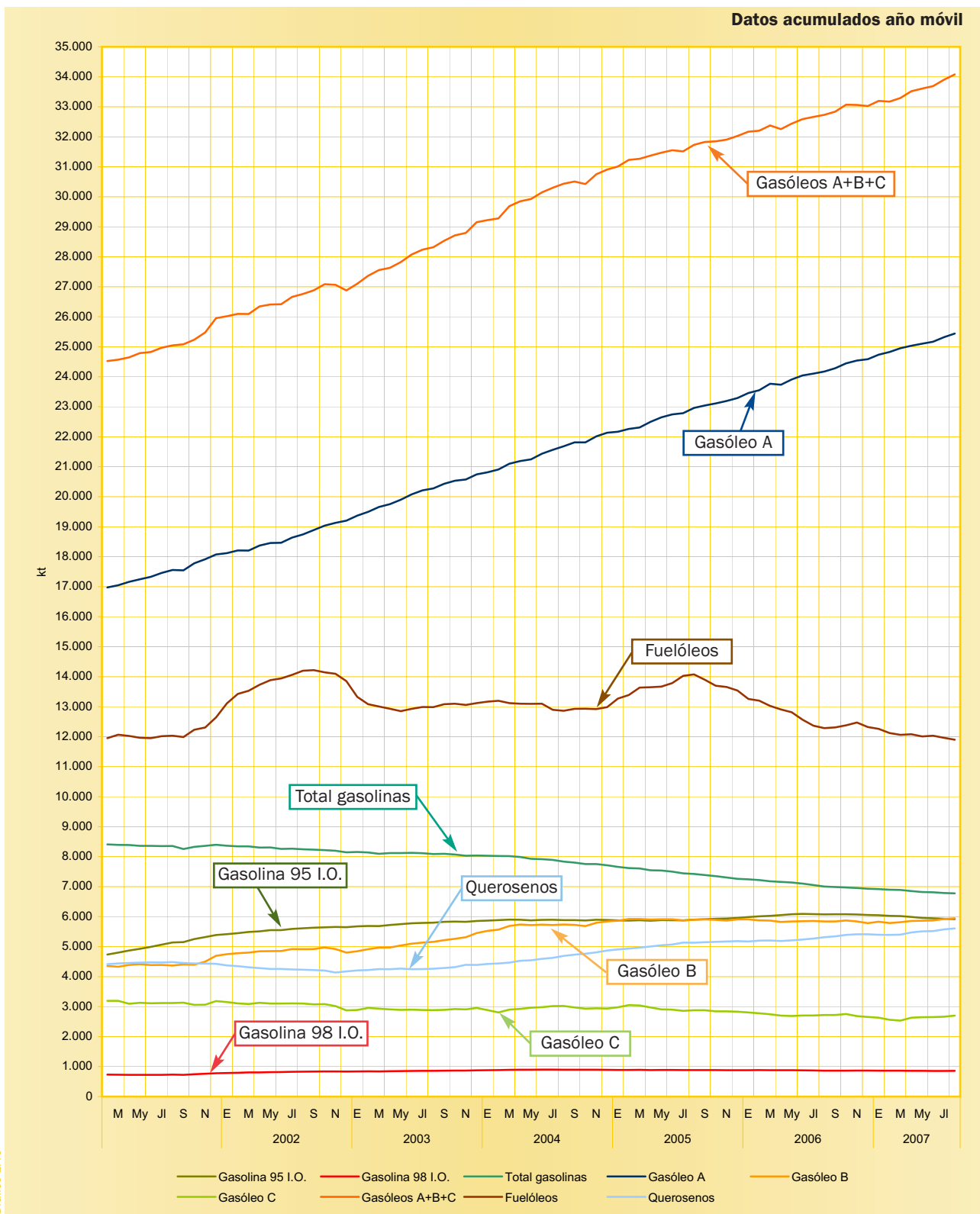


Gráfico 2.18

Evolución de las ventas de productos petrolíferos



La demanda de gas natural del mercado español en agosto ha ascendido a 26.616 GWh, con una caída del 1,7% con respecto al mismo mes de 2006 -pese al incremento experimentado en el mes de la demanda para generación eléctrica que creció el 4,7%- y continuando así la tendencia decreciente de los meses precedentes, que se había amortiguado algo el pasado mes de julio.

La atonía del consumo de gas natural de los últimos meses hace que el acumulado del año móvil registre un crecimiento negativo del 2,7%. En efecto, la mejora continuada de la situación hidroeléctrica durante el invierno y la primavera, así como la benigna climatología del año producen una apreciable disminución en el consumo de gas natural para generación eléctrica en el conjunto del período enero-agosto del presente año, un 6,9% menos que en el mismo período de 2006. En el año móvil, el consumo de gas natural para generación eléctrica disminuye un 1,7% y representa un 33,1% del total en la estructura de la demanda.

Consumo de gas natural por mercados

	Mes		Acumulado anual		Últimos doce meses		
	GWh	Tv (%) (*)	GWh	Tv (%) (*)	GWh	Tv (%) (*)	Estructura (%)
Mercado regulado							
Consumo convencional	1.141	-35,4	32.583	-7,1	49.938	-4,3	13,1
Generación eléctrica	-	-	-	-	-	-	-
Total mercado regulado	1.141	-35,4	32.583	-12,4	49.938	-12,9	13,1
Mercado liberalizado							
Consumo convencional(**)	14.587	-2,2	140.702	1,2	205.712	-2,8	53,8
Generación eléctrica	10.889	4,7	84.826	-4,7	126.751	2,4	33,1
Total mercado liberalizado	25.476	0,6	225.528	-1,1	332.463	-0,9	86,9
TOTAL	26.616	-1,7	258.111	-2,7	382.401	-2,7	100,0
GNL de consumo directo(**)	633	10,7	5.717	15,9	8.345	11,9	2,2

(*) Tasas de variación con respecto al mismo período del año anterior.

(**) GNL de consumo directo incluido en consumo convencional del mercado liberalizado.

Tabla 3.1

Consumo de gas natural por grupos (GWh)

	Grupo 1 (*)	Grupo 2	Grupo 3	Grupo 4	GNL	Total
	(Presión >60 bares)	(Presión >4 bares ≤60 bares)	(Presión ≤4 bares)	Interrumpible	Consumo directo	General
Mercado regulado						
Mes	495	3	643	-	-	1.141
Últimos doce meses	6.001	12.597	31.340	-	-	49.938
Mercado liberalizado						
Mes	12.711	11.510	622	-	633	25.476
Últimos doce meses	150.127	150.036	23.956	-	8.345	332.463

(*) Includido gas natural para materia prima.

Tabla 3.2

Consumo por grupos (Últimos doce meses)

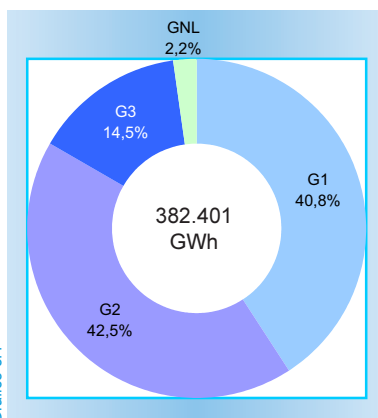


Gráfico 3.1

Consumo por mercados (Últimos doce meses)

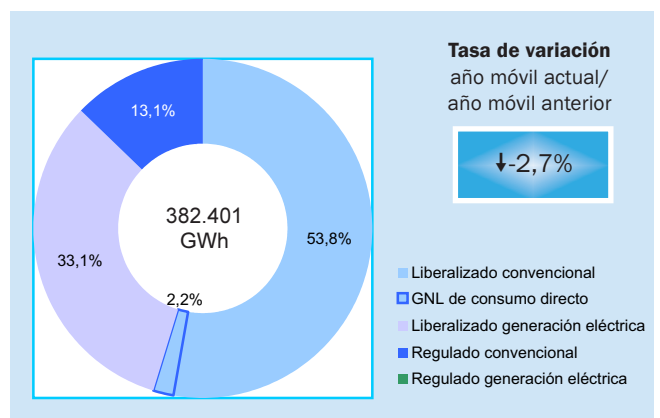


Gráfico 3.2

Tasa de variación año móvil actual/año móvil anterior

↓ -2,7%

- Liberalizado convencional
- GNL de consumo directo
- Liberalizado generación eléctrica
- Regulado convencional
- Regulado generación eléctrica

Evolución del consumo de gas natural

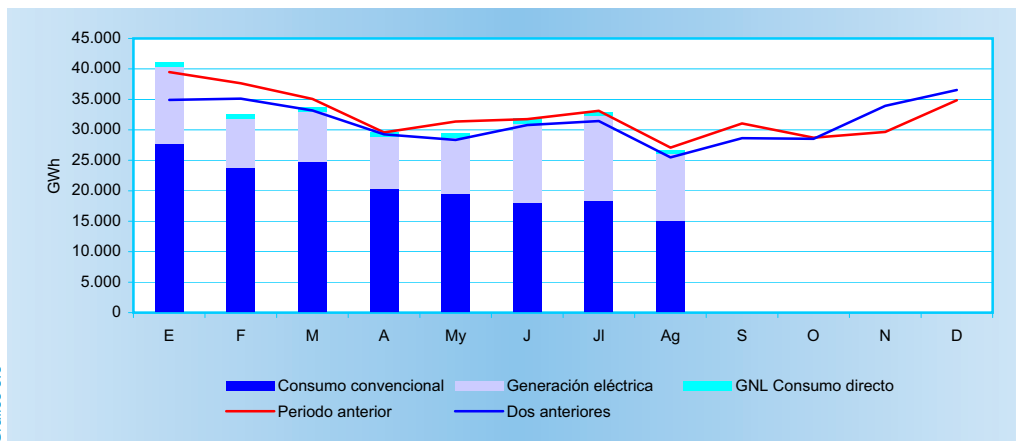


Gráfico 3.3

Consumos de gas natural por Comunidades Autónomas (GWh)

Comunidad	Mes					Acumulado anual					Últimos doce meses					Estructura (%)
	Grupo 1	Grupo 2	Grupo 3	Grupo 4	Total	Grupo 1	Grupo 2	Grupo 3	Grupo 4	Total	Grupo 1	Grupo 2	Grupo 3	Grupo 4	Total	
Andalucía	4.763	1.225	83	-	6.072	38.832	7.847	1.179	-	47.857	59.506	10.307	1.714	-	71.033	19,0
Aragón	241	677	37	-	956	5.112	5.321	1.400	-	11.833	8.972	7.513	2.112	-	19.116	5,1
Asturias	-	270	63	-	333	-	2.446	1.170	-	3.615	-	3.459	1.331	-	4.744	1,3
Cantabria	366	140	37	-	543	2.959	1.536	603	-	5.098	4.428	2.306	852	-	7.684	2,1
Castilla y León	322	771	96	-	1.189	2.681	7.369	3.403	-	13.453	4.346	11.542	4.984	-	20.971	5,6
Castilla la Mancha	920	483	37	-	1.440	6.716	4.705	1.311	-	12.731	9.375	7.048	1.912	-	18.054	4,8
Cataluña	1.318	3.595	395	-	5.307	8.547	32.539	10.389	-	51.475	11.129	48.012	15.276	-	74.365	19,9
C. Valenciana	993	1.256	74	-	2.323	6.528	18.500	1.754	-	26.783	8.982	28.169	2.488	-	39.687	10,6
Extremadura	5	107	29	-	141	11	336	343	-	690	11	680	439	-	1.100	0,3
Galicia	56	400	57	-	513	91	3.499	880	-	4.471	91	5.216	1.286	-	6.528	1,7
La Rioja	714	48	16	-	779	5.466	631	536	-	6.633	8.451	951	800	-	10.285	2,7
Madrid	208	414	279	-	901	1.632	4.418	10.983	-	17.033	2.576	6.460	16.145	-	25.211	6,7
Murcia	1.731	170	13	-	1.914	15.199	1.222	345	-	16.766	21.542	1.773	507	-	24.363	6,5
Navarra	563	280	35	-	877	3.680	3.063	1.200	-	7.944	5.745	4.568	1.760	-	12.185	3,3
País Vasco	1.005	1.676	14	-	2.695	6.814	16.310	2.885	-	26.010	10.958	24.602	3.720	-	39.240	10,5
Total general	13.206	11.513	1.264	-	25.983	104.270	109.742	38.381	-	252.393	156.112	162.604	55.326	-	374.565	100,0

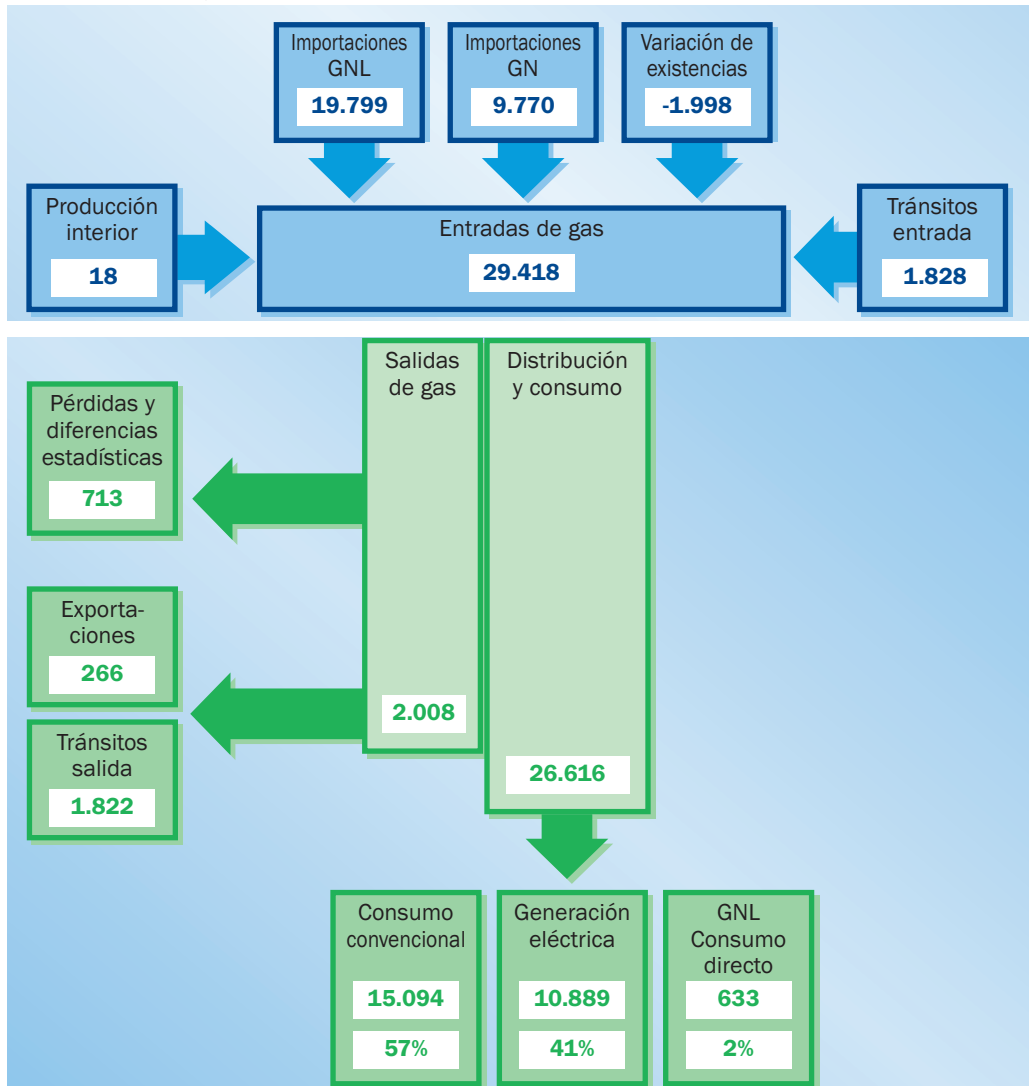
Tabla 3.3 Nota: GNL consumo directo no incluido. Debido a desajustes en la información remitida pueden encontrarse pequeñas diferencias entre los datos de consumos desglosados por escalones de presión y los desglosados por comunidades autónomas.

Balance de producción y consumo de gas natural (GWh)

Entradas		Salidas	
Entradas de gas natural	31.416	Salidas de gas natural	2.088
Producción interior de gas	18	Exportaciones	266
Importaciones GNL	19.799	Tránsitos de salida	1.822
Importaciones GN	9.770		
Tránsitos de entrada	1.828		
		Distribución y consumo	26.616
Variación de existencias	-1.998	Consumo convencional	15.094
		Generación eléctrica	10.889
		GNL consumo directo	633
		Pérdidas y diferencias estadísticas	713
Total	29.418	Total	29.418

Tabla 3.4

Balance de gas natural



Datos de los cuestionarios de gas natural (Resolución D.G. de P.E. y M. de 15 de julio de 2002)

Gráfico 3.4

Importaciones de crudo

Importaciones por países y áreas económicas

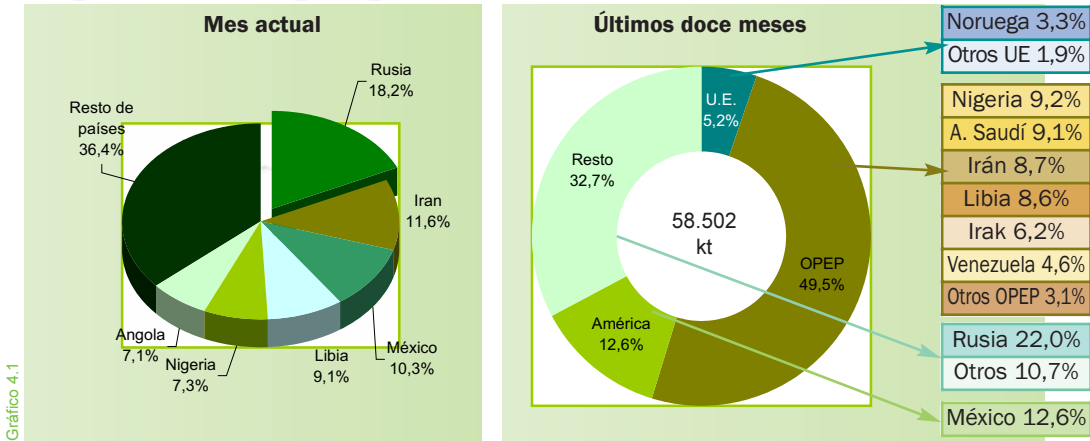


Gráfico 4.1

Gráfico 4.2

Las refineras españolas importaron un total de 4.795 kt de crudos de petróleo, un 3,1% más que en el mes de agosto de 2006. Es destacable el descenso de las importaciones procedentes de los países de la OPEP que caen un 9,9% en el mes y un 11,3% en el acumulado del año. En el período enero-agosto de 2007, las importaciones procedentes de los países de la OPEP suponen un 47,3% del total y las procedentes de Rusia el 24,9%.

Evolución de las importaciones por áreas geográficas

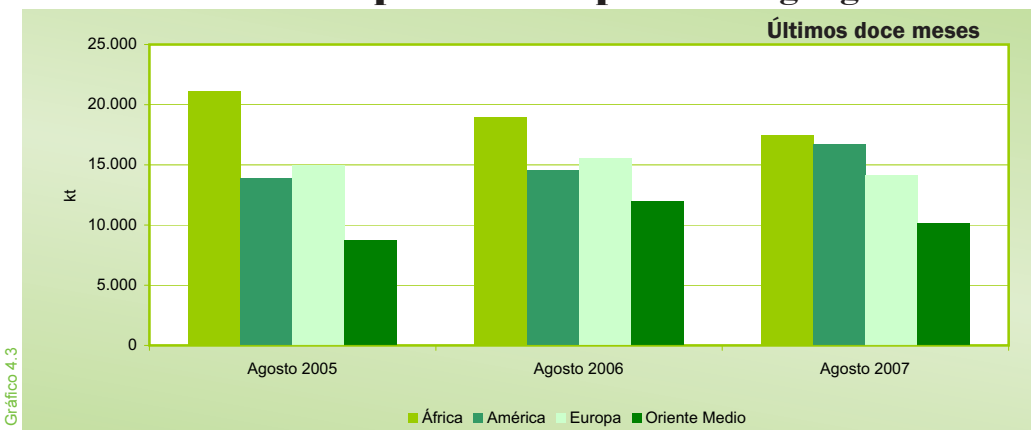


Gráfico 4.3

En el conjunto de los últimos doce meses, las importaciones de crudo ascienden a 58,50 millones de toneladas, un 4,1% menos que en el año móvil anterior. En la estructura de las importaciones, la OPEP es el principal suministrador, pero con una fuerte diversificación dentro de los países miembros. Rusia aporta el 22,0%, México el 12,6% y los países de la Unión Europea el 5,2% del total lo que implica una buena diversificación tanto geográfica, como por países y zonas económicas de influencia.

Importaciones por países y zonas económicas

Crudo	Mes		Acumulado anual		Últimos doce meses		
	kt	Tv (%) (*)	kt	Tv (%) (*)	kt	Tv (%) (*)	Estructura (%)
OPEP (**)	2.266	-9,9	18.268	-11,3	28.966	-7,6	49,5
Nigeria	350	-44,9	3.052	-17,0	5.389	-10,5	9,2
A. Saudí	275	-42,6	3.353	-25,7	5.331	-18,9	9,1
Irán	558	16,7	3.179	-3,2	5.084	2,7	8,7
Libia	436	-12,1	3.145	-13,5	5.042	-9,9	8,6
Irak	102	-63,3	2.422	15,1	3.609	2,8	6,2
Otros	545	268,2	3.117	-7,9	4.511	-4,3	7,7
Rusia	871	-5,0	9.614	15,8	12.888	17,8	22,0
México	496	-25,4	4.895	-3,6	7.380	-13,4	12,6
U. Europea	322	49,1	1.901	-15,5	3.022	-7,8	5,2
Otros países	840	146,3	3.917	-9,7	6.246	-9,6	10,7
Total	4.795	3,1	38.595	-4,9	58.502	-4,1	100,0

Tabla 4.1

(*) Tasas de variación con respecto al mismo periodo del año anterior
 (***) A partir del 1 de enero de 2007 entra Angola a formar parte de la OPEP

Crudos y productos petrolíferos

Coste CIF del crudo importado en España

	Mes		Media acumulado anual		Media últimos doce meses	
	€/Bbl	Tv (%) (*)	€/Bbl	Tv (%) (*)	€/Bbl	Tv (%) (*)
Coste CIF	51,49	-3,5	46,71	-8,1	46,08	-6,8

(*) Tasas de variación con respecto al mismo periodo del año anterior

Tabla 4.2

Cotización \$/€

	Mes		Acumulado anual		Últimos doce meses	
	\$/€	Tv (%) (*)	\$/€	Tv (%) (*)	\$/€	Tv (%) (*)
Media	1,3622	6,33	1,3390	7,87	1,3211	7,69

(*) Tasas de variación con respecto al mismo periodo del año anterior

Tabla 4.3

El coste medio CIF del crudo importado, que incluye el coste del crudo, más los fletes y el seguro de transporte, se ha situado en 51,49 €/Bbl, un 3,5% menos que en agosto de 2006 y 1,29 €/Bbl más barato que en el mes de julio pasado. En el acumulado del año, la media del coste CIF del crudo importado se ha situado en 46,71 €/Bbl, un 8,1% menos que en el mismo periodo del año anterior.

En el año móvil, la media del coste CIF del crudo importado se ha situado en 46,08 €/Bbl, un 6,8% menos que en año móvil anterior.

La tasa media de cambio del euro con respecto al dólar se sitúa un 6,3% más alta que en agosto de 2006; en el acumulado del año el incremento es del 7,9%. Este hecho produce un efecto de abaratamiento en las compras en el exterior que se efectúan en dólares y compensa en parte el encarecimiento de los crudos.

Evolución del coste CIF del crudo importado en España

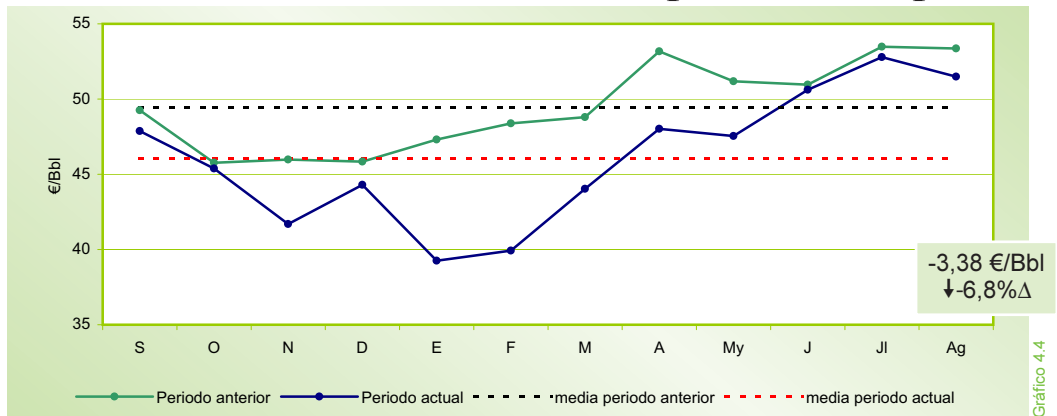


Gráfico 4.4

Factura petrolera (M€)

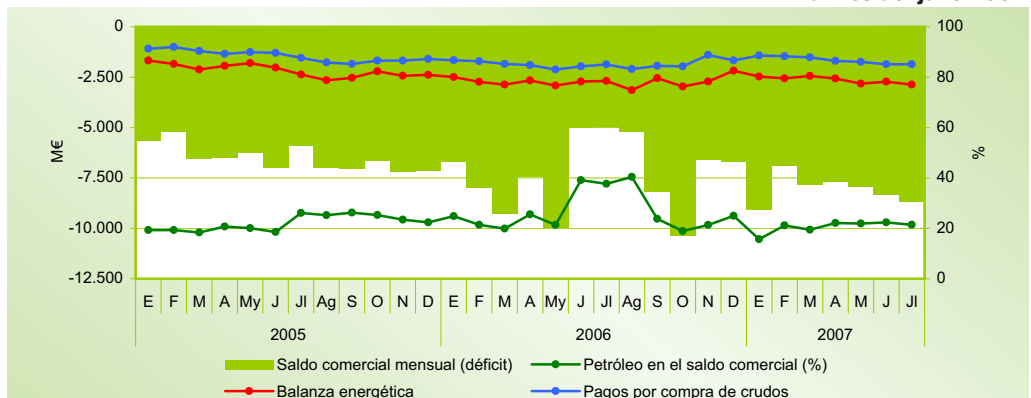
a mes de: julio 2007

	Mes	Acumulado anual	Últimos doce meses
Pagos compra de crudo	1.857	11.667	20.854
a la OPEP(%)	51,2	49,8	53,6
resto países(%)	48,8	50,2	46,4

Tabla 4.4

Saldo de la balanza comercial y energética (M€)

a mes de: julio 2007



Nota: Arancel de Aduanas. Capítulo 27 (Combustibles minerales, aceites minerales y productos de su destilación; materias bituminosas; ceras minerales). Datos provisionales

Gráfico 4.5

Importaciones de productos petrolíferos

Tabla 4.5

	Mes		Acumulado anual		Últimos doce meses		
	kt	Tv (%) (*)	kt	Tv (%) (*)	kt	Tv (%) (*)	Estructura (%)
GLP's	48	84,6	565	0,4	908	-1,8	3,0
Gasolinas	51	-16,4	581	56,2	795	40,7	2,7
Querosenos	179	-35,8	1.227	-15,5	1.800	-4,3	6,0
Gasóleos	1.307	14,7	9.781	11,8	14.636	16,2	49,1
Fuelóleos	342	-17,8	1.990	-18,0	3.121	-6,9	10,5
Otros productos	983	36,0	6.259	30,1	8.569	18,5	28,7
Total	2.910	10,1	20.403	11,0	29.829	12,3	100,0

(*) Tasas de variación con respecto al mismo periodo del año anterior

Exportaciones de productos petrolíferos

Tabla 4.6

	Mes		Acumulado anual		Últimos doce meses		
	kt	Tv (%) (*)	kt	Tv (%) (*)	kt	Tv (%) (*)	Estructura (%)
GLP's	28	16,7	175	-6,9	269	-3,6	2,5
Gasolinas	171	-36,9	2.329	-3,0	3.447	-1,9	32,5
Querosenos	14	-41,7	107	-27,7	121	-30,9	1,1
Gasóleos	94	10,6	622	11,1	1.012	6,4	9,5
Fuelóleos	282	78,5	2.015	35,0	2.551	22,2	24,1
Otros productos	269	-9,4	2.214	15,9	3.200	11,2	30,2
Total	858	-0,1	7.462	11,3	10.600	7,2	100,0

(*) Tasas de variación con respecto al mismo periodo del año anterior

Últimos doce meses

Gráfico 4.6

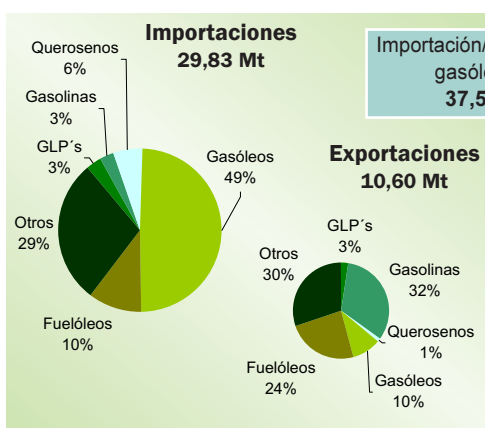
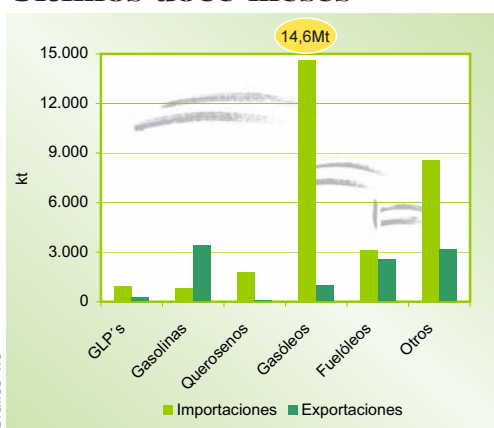


Gráfico 4.7

En agosto, el saldo neto importador de la balanza comercial de productos petrolíferos asciende a 2,05 millones de toneladas, equivalente al 32,0% del consumo del total de productos petrolíferos en el mes. En el año móvil, el ratio de importaciones netas de productos petrolíferos con respecto al consumo total, se sitúa en el 25,8% con un crecimiento sostenido en los últimos meses. El comercio exterior de productos petrolíferos continuó con una tendencia muy dinámica de crecimientos intensos, el 10,1% para las importaciones mientras que las exportaciones experimentaron un ligero descenso -el 0,1%- en el mes. En el acumulado anual, las importaciones crecen al 11,0% y las exportaciones lo hacen al 11,3%.

En el año móvil, el saldo neto importador de productos petrolíferos es de 19,23 millones de toneladas y en el caso de los gasóleos el saldo neto importador es de 13,62 millones de toneladas, equivalente al 37,5% del consumo total en España de este producto en el período de los últimos doce meses.

En el año móvil sólo tienen saldo neto exportador las gasolinas que representan el 32,5% del total de las exportaciones.

Saldo de la balanza energética (M€)

a mes de: julio 2007

Tabla 4.7

	Mes		Acumulado anual		Últimos doce meses	
	M€	Tv (%) (*)	M€	Tv (%) (*)	M€	Tv (%) (*)
Ingresos por exportaciones	718	3,7	4.221	-10,7	7.344	-9,9
Pagos por importaciones	3.583	6,0	22.667	-4,8	39.207	-0,1
Saldo	-2.866	6,6	-18.446	-3,3	-31.863	2,5
Grado de cobertura (%)	20,0	-	18,6	-	18,7	-

(*) Tasas de variación con respecto al mismo periodo del año anterior.
Nota: Arancel de Aduanas. Capítulo 27.

Gas natural

Importaciones por países y áreas geográficas

Las importaciones de gas natural en el mes de agosto, han experimentado un descenso del 2,0%, con respecto al mismo mes del año anterior, atenuándose de forma apreciable las caídas de los meses precedentes.

En el período enero-agosto, las importaciones han alcanzado los 261.910 GWh y en el año móvil los 392.351 GWh, un 3,8% menos que en el mismo periodo anterior.

En los doce últimos meses, las importaciones procedentes de Argelia, disminuyeron algo más de un 5,3% y se sitúan en una media del 33,8%, siendo el principal suministrador.

Las importaciones procedentes de Nigeria, representan un 22,8% del total, crecieron en los doce últimos meses un 19,2% incrementando su peso en la estructura de las importaciones.

En definitiva, se continúa la política de fuerte diversificación de los suministros tanto desde el punto de vista geográfico como de zonas económicas y de influencia, mejorando sensiblemente nuestra seguridad en el abastecimiento.

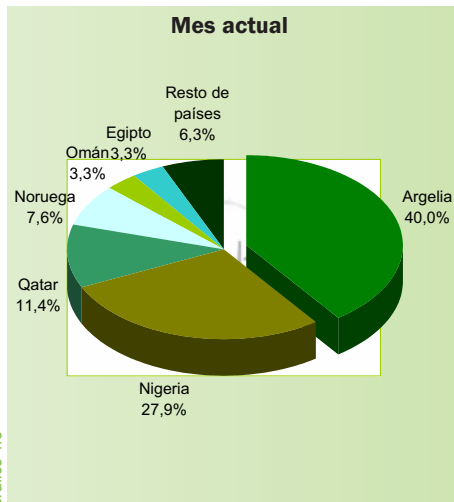


Gráfico 4.8

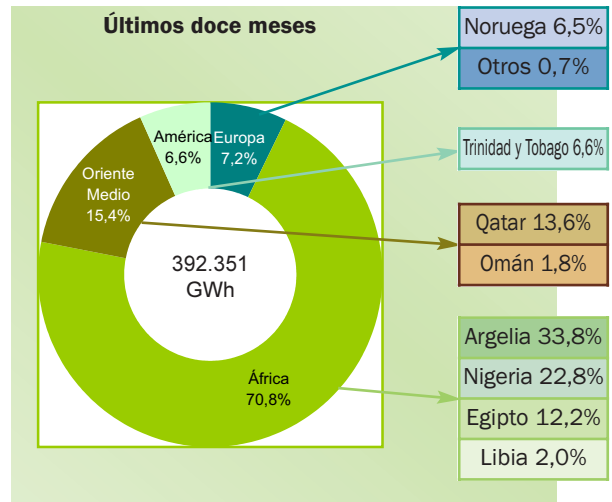


Gráfico 4.9

Importaciones de gas natural por países

	Mes		Acumulado anual		Últimos doce meses		Estructura (%)
	GWh	Tv (%) (*)	GWh	Tv (%) (*)	GWh	Tv (%) (*)	
Argelia	11.840	37,4	88.074	0,7	132.428	-5,3	33,8
GN	7.284	5,7	62.036	-9,4	93.643	-11,3	23,9
GNL	4.556	164,2	26.038	36,9	38.786	12,9	9,9
Nigeria	8.261	15,9	63.586	11,1	89.526	19,2	22,8
Qatar	3.383	-47,2	34.249	-21,0	53.475	-10,6	13,6
Egipto	968	-71,8	31.478	-7,4	47.958	-11,1	12,2
Trinidad y Tobago	921	-58,7	14.407	-44,1	25.899	-10,1	6,6
Noruega	2.262	12,9	17.552	11,1	25.524	4,4	6,5
Libia	729	101,6	5.850	-3,1	7.726	-28,8	2,0
Omán	982	-	3.847	-41,6	6.938	-49,8	1,8
Otros	225	-	2.866	185,5	2.876	130,1	0,7
Total	29.569	-2,0	261.910	-5,5	392.351	-3,8	100,0

(*) Tasas de variación con respecto al mismo período del año anterior

Tabla 4.8

Factura de gas natural (M€)

a mes de: julio 2007

	Mes	Acumulado anual	Últimos doce meses
Pagos compra de gas natural	579	4.080	7.332
Argelia (%)	43,6	38,6	39,3
Nigeria (%)	17,3	19,4	19,4
Qatar (%)	9,1	12,9	14,0
Egipto (%)	17,5	14,1	12,0
Trinidad y Tobago (%)	1,4	5,0	5,9
Noruega (%)	6,8	7,2	6,9
Otros (%)	4,3	2,8	2,5

Nota: Arancel Aduanas. Capítulo 27

Tabla 4.9

Producción interior de crudo

	Mes		Acumulado anual		Últimos doce meses	
	kt	Tv (%) (*)	kt	Tv (%) (*)	kt	Tv (%) (*)
Ayoluengo	-	-	4	3	6	1,8
Boquerón	3	-3,5	22	4,1	33	7,3
Casablanca	9	28,7	52	-0,5	66	-26,5
Rodaballo	2	-15,6	14	-49,7	22	-40,8
Total	15	13,6	92	-12,5	127	-22,3

Tabla 5.1

(*) Tasas de variación con respecto al mismo periodo del año anterior

Evolución de la producción interior de crudo

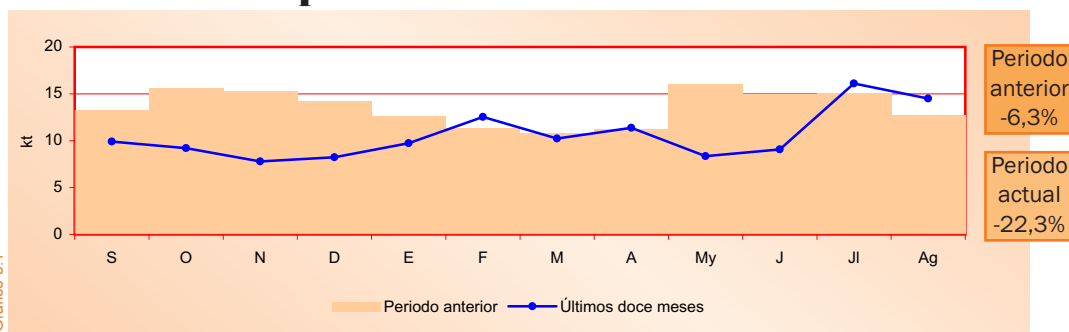


Gráfico 5.1

Periodo anterior
-6,3%

Periodo actual
-22,3%

Producción interior de gas natural

	Mes		Acumulado anual		Últimos doce meses	
	GWh	Tv (%) (*)	GWh	Tv (%) (*)	GWh	Tv (%) (*)
El Romeral	14	32,0	102	2,3	154	6,4
El Ruedo	1	-65,8	20	-20,9	32	-20,0
Las Barreras	3	6,9	20	-5,1	31	-8,7
Poseidón	-	-	-	-	-	-
Total	18	9,1	143	-77,5	217	-80,9

Tabla 5.2

(*) Tasas de variación con respecto al mismo periodo del año anterior

Evolución de la producción interior de gas natural

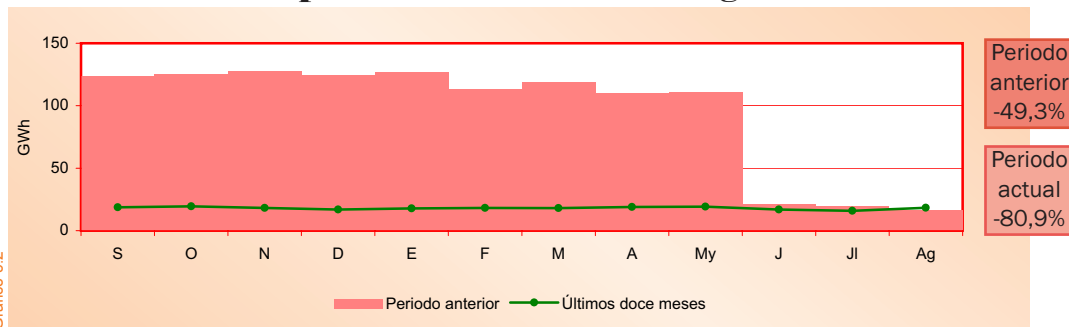


Gráfico 5.2

Periodo anterior
-49,3%

Periodo actual
-80,9%

Grado de autoabastecimiento (%)

	Mes	Acumulado anual	Últimos doce meses
Crudo	0,23%	0,18%	0,17%
Gas natural	0,07%	0,06%	0,06%

Tabla 5.3

En el mes de agosto y por segunda vez consecutiva, crece - el 13,6%- la producción interior de crudo, contrastando con los descensos que se dan en los periodos más amplios. En los primeros ocho meses del año, el índice de producción industrial corregido de efectos de calendario crece el 2,7% con crecimientos apreciables en casi todos los sectores, pues bien, de los sectores que registran mayores bajadas en este período del año, el de extracción de productos energéticos -donde se incluye la extracción de hidrocarburos- es el de los que más baja con una caída del 3,7% con respecto al mismo período del año 2006.

La producción interior de crudo en los doce últimos meses, sólo cubrió el 0,17% de las necesidades.

La producción interior de gas natural en el mes de agosto, fue de 18 GWh, con un incremento del 9,1% con respecto a agosto de 2006.

La producción interior de gas natural en el actual año móvil, representa el 0,06% del total de las necesidades.

En agosto la cantidad de crudo y materia prima procesada por la industria española de refino fue de 5,25 millones de toneladas, un 2,9% menos que en el mismo mes del año anterior.

En el año móvil, el total de crudo y materia prima procesada por la industria española asciende a 60,73 millones de toneladas, un 3,5% menos que en el año móvil anterior.

La utilización de la capacidad de refino en España en el mes de agosto fue del 91,2%, mejorando sensiblemente la tónica de relativa debilidad de los meses anteriores y situándose por encima de la media de utilización de los doce últimos meses que es del 89,6%.

En los países de la OCDE la utilización de la capacidad de refino fue, durante el mes de agosto ligeramente superior al 88,1% cifra algo inferior a la que se produjo en el mismo mes del año 2006.

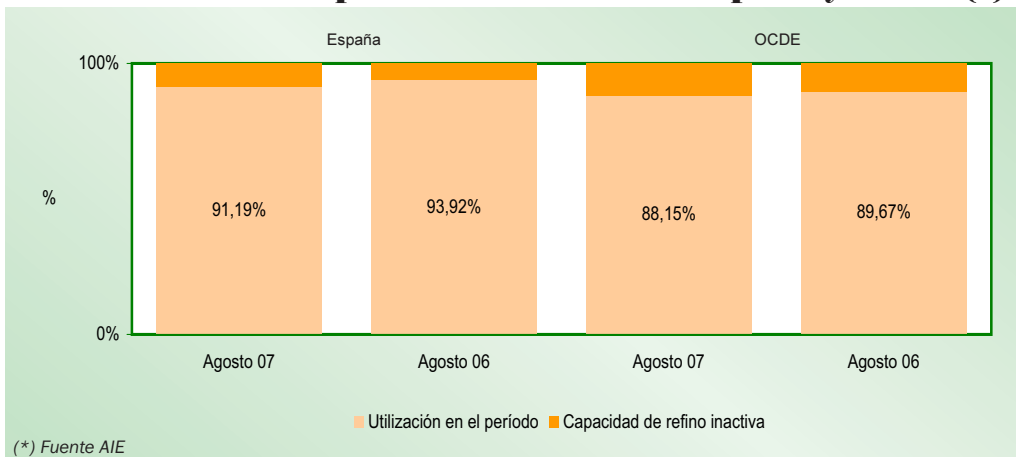
Crudo y materia prima procesada

	Mes		Acumulado		Últimos doce meses	
	kt	Tv (%) (*)	kt	Tv (%) (*)	kt	Tv (%) (*)
Total	5.251	-2,9	40.628	-2,9	60.734	-3,5

(*) Tasas de variación con respecto al mismo periodo del año anterior

Tabla 6.1

Utilización de la capacidad de refino en España y OCDE (*)



(*) Fuente AIE

Gráfico 6.1

Crudo y materia prima procesada Grado de utilización de la capacidad de refino

En el gráfico 6.2, se aprecian la evolución de las cantidades de crudo y materia prima procesada en miles de toneladas, el grado de utilización de la capacidad de refino mensual y la media de utilización de la capacidad de refino.

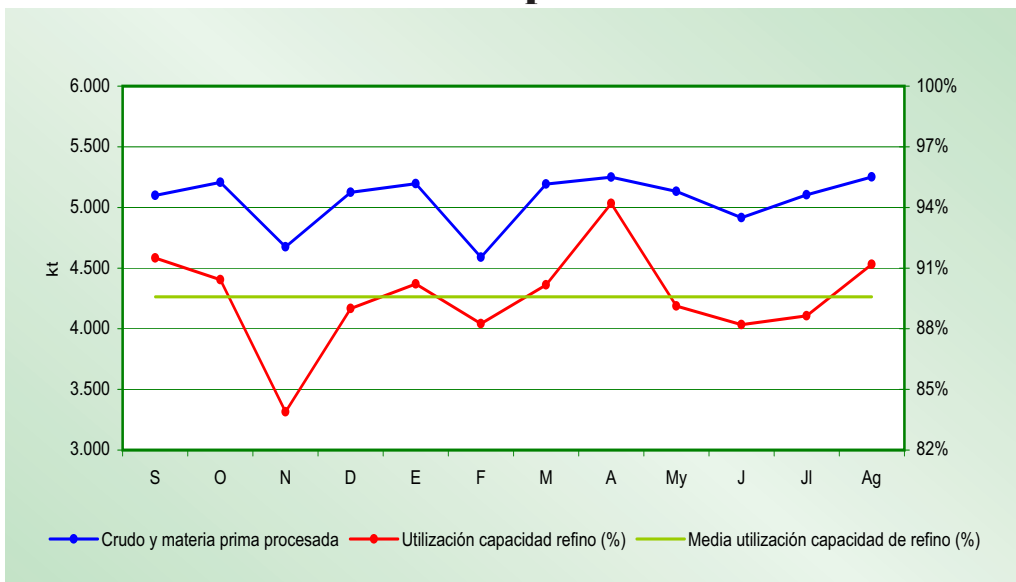


Gráfico 6.2

Stocks de crudo, materias primas y productos petrolíferos

	Agosto 06		Julio 07		Agosto 07		Tasa de variación (%)	
	kt	(%)	kt	(%)	kt	(%)	mes anterior	mes año anterior
Crudo y mat. Primas	6.757	36,8	6.805	37,7	6.819	37,2	0,2	0,9
Productos petrolíferos	11.628	63,2	11.236	62,3	11.504	62,8	2,4	-1,1
Total	18.385	100,0	18.041	100,0	18.323	100,0	1,6	-0,3

A finales del mes de agosto, el nivel de stocks de crudo de petróleo, materias primas y productos petrolíferos, se situó en 18,32 millones de toneladas, un 1,6% superior al del mes de julio pasado y un 0,3% inferior al mes de agosto de 2006.

La estructura de los stocks, está formada por un 37,2% de crudos y materias primas y un 62,8% de productos petrolíferos.

En los gráficos de evolución de los stocks de crudos y productos petrolíferos en la OCDE, se puede apreciar que los stocks de crudos se mantienen a finales del mes de agosto prácticamente en los mismos niveles de agosto de 2006, mientras que los de productos, se mantienen apreciablemente por debajo de los stocks existentes el pasado año.

Tabla 6.2

Evolución de los stocks

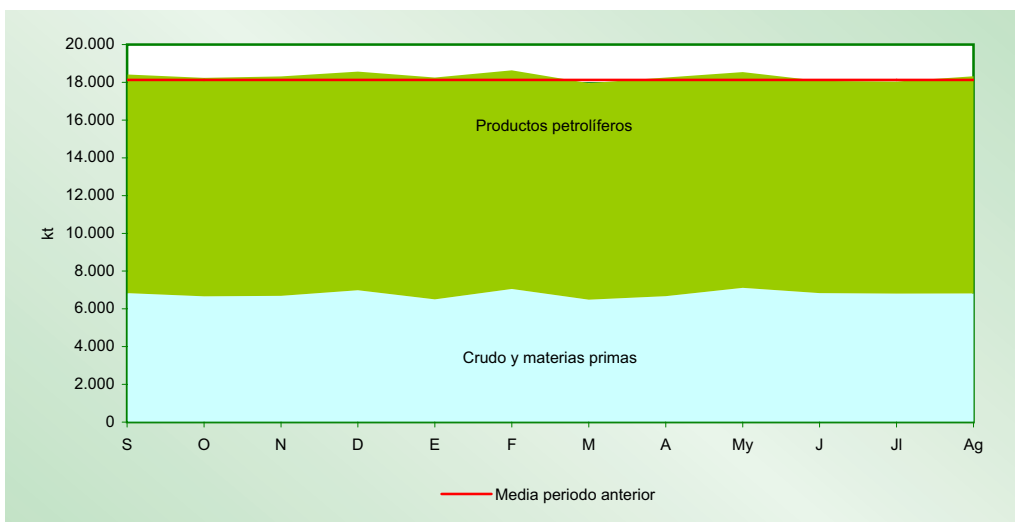


Gráfico 6.3

Evolución stocks de crudo y productos petrolíferos OCDE (*)

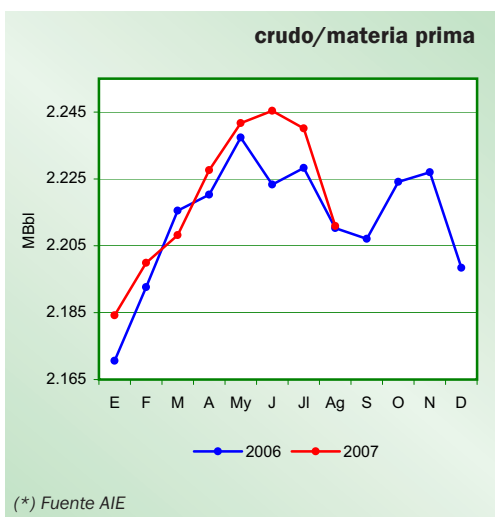


Gráfico 6.4

(*) Fuente AIE

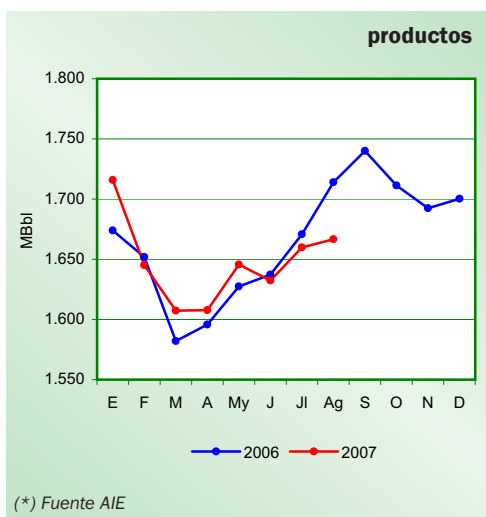


Gráfico 6.5

(*) Fuente AIE

Balance mensual de producción y consumo de productos petrolíferos (kt)

Producción interior de crudo	15	Producción de refinерías	5.205
Importaciones de crudo	4.795	Consumos propios	-345
Productos intermedios y mat. aux.	455	Traspasos / dif. estadísticas	-226
Variación de existencias de mat. primas	-14	Importaciones de productos petrolíferos	2.910
Materia prima procesada	5.251	Exportaciones de productos petrolíferos	-858
Pérdidas de refino	-46	Variación de existencias	-268
Producción de refinерías	5.205	Consumo interior de P. Petrolíferos	6.418

Tabla 6.3

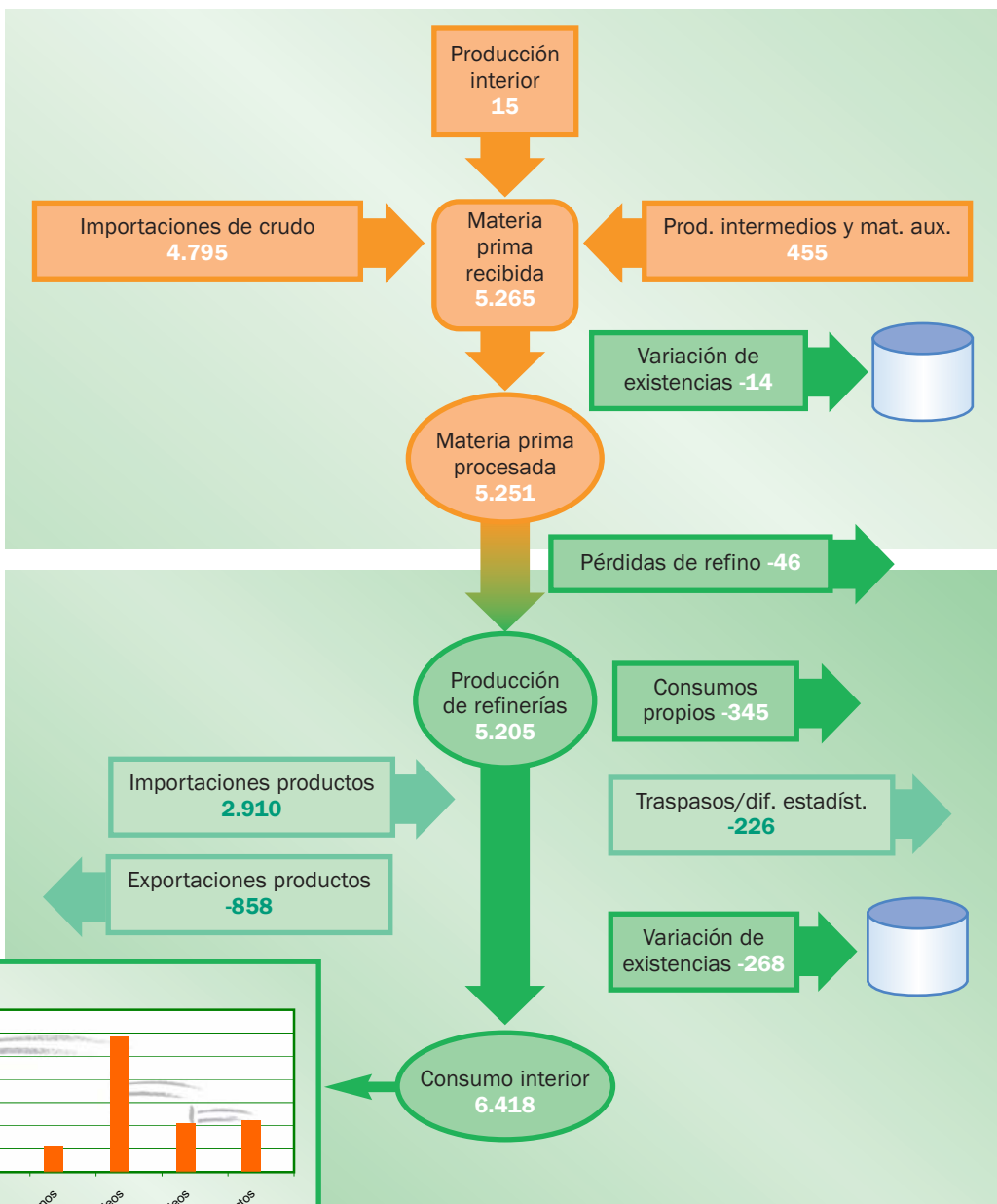
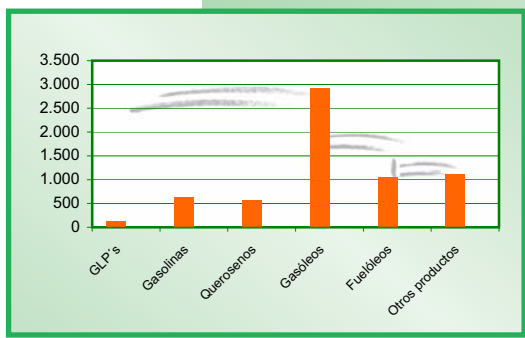


Gráfico 6.6



Evolución de los precios de venta en España

PVP gasolina y gasóleo de automoción (c€/litro)

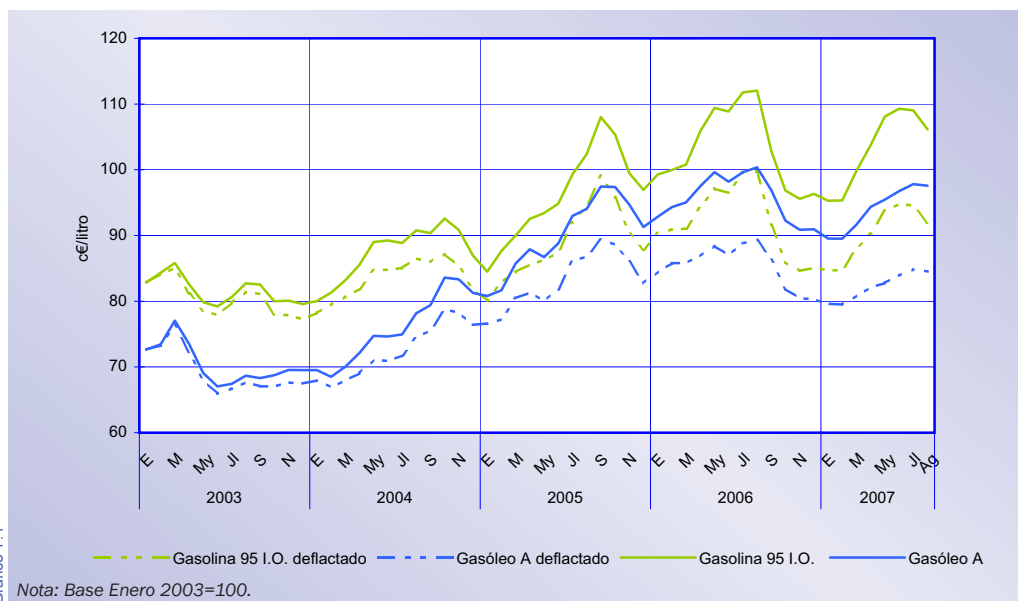
Tabla 7.1

	Precio de venta al público			Tasa de variación (%)	
	Ago - 2006	Jul - 2007	Ago - 2007	mes anterior	mes año anterior
PVP Gasolina 95 I.O. (c€/litro)	112,04	109,04	106,14	-2,7	-5,3
PVP Gasóleo automoción (c€/litro)	100,37	97,82	97,57	-0,3	-2,8

En agosto, el precio medio de venta al público de los combustibles de automoción ha disminuido ligeramente con respecto al mes de julio pasado, tanto en el caso del gasóleo como en el de la gasolina, como consecuencia de la evolución de las cotizaciones internacionales y la evolución del cambio \$/€. Si se compara con los precios medios del mes de agosto del año anterior, las diferencias son más acusadas, el precio de la gasolina disminuye un 5,3% y el gasóleo de automoción, un 2,8%.

Evolución de precios de gasolina y gasóleo de automoción Valores actuales y deflactados según IPC interanual

Gráfico 7.1



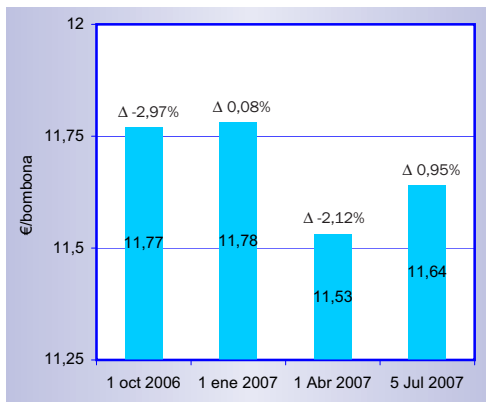
En el gráfico 7.1, se puede analizar la evolución de los precios de la gasolina de 95 I.O. y del gasóleo de automoción desde enero de 2003 hasta el presente, tanto en céntimos de euro corrientes, como en céntimos de euro constantes. De esta forma, se aprecia la evolución de los precios una vez descontada la inflación. Se puede observar que en términos reales las fluctuaciones de los precios son más atenuadas que en términos corrientes.

PVP máximo bombona de butano (12,5 kg)

Tabla 7.2

Fecha	€/Bombona	% Δ
1 Octubre 2005	10,19	3,87
1 Enero 2006	11,24	10,30
1 Abril 2006	12,35	9,98
1 Julio 2006	12,13	-1,78
1 Octubre 2006	11,77	-2,97
1 Enero 2007	11,78	0,08
1 Abril 2007	11,53	-2,12
5 Julio 2007	11,64	0,95

Evolución precio bombona (12,5 kg)



En el gráfico 7.2, se representa la evolución del precio de la bombona de butano de 12,5 kg. En agosto, el precio no sufre variación.

PVP máximo de gas natural doméstico/comercial (c€/kWh)

En la tabla 7.3, así como en el gráfico adjunto que lo representa, se aprecian las evoluciones de los precios de las tarifas tipo 3.1 y 3.2 para los consumidores domésticos y comerciales, que no han experimentado variaciones en el presente mes de agosto.

Año	Fecha	Consumidor Tipo			
		Tarifa 3.1	% Δ	Tarifa 3.2	% Δ
2004	20 enero	5,6678	-0,8	4,4107	-0,8
	20 abril	5,6259	-0,7	4,3688	-0,9
	20 julio	5,7406	2,0	4,4835	2,6
	19 octubre	5,8263	1,5	4,5692	1,9
2005	01 febrero	5,8331	0,1	4,5761	0,2
	19 abril	5,8940	1,0	4,6370	1,3
	19 julio	6,0728	3,0	4,8159	3,9
	28 octubre	6,4348	6,0	5,1778	7,5
2006	1 enero	6,7099	4,3	5,3984	4,3
2007	1 enero	6,8563	2,2	5,5174	2,2
	12 abril	6,7116	-2,1	5,3728	-2,6

Nota: Tarifa 3.1: consumo estimado de 3.000 kWh/año. Tarifa 3.2: consumo estimado de 12.000 kWh/año

Tabla 7.3

Evolución del precio de gas natural doméstico/comercial

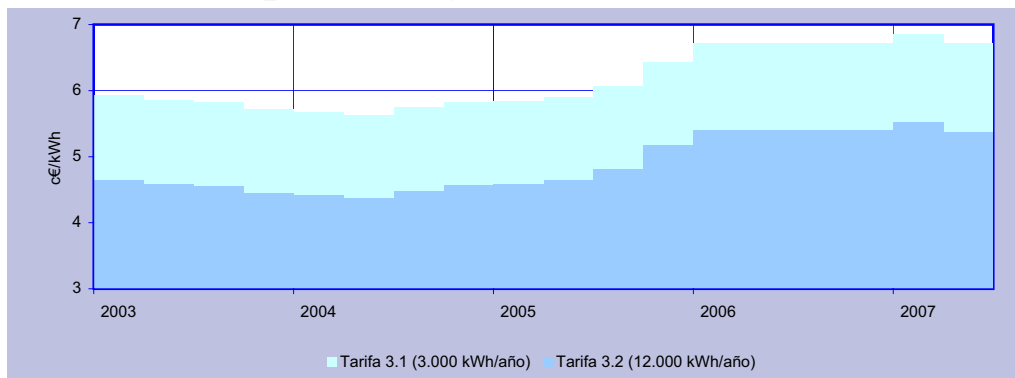


Gráfico 7.3

PVP máximo de gas natural (usos industriales)

En la tabla 7.4 se indican los precios, para usos industriales, de las tarifas 2.3 y 2.4. Estas tarifas han sido suprimidas a partir del mes de julio.

Las características de las tarifas quedan explicadas en la página 28 de este boletín.

	Precio máximo			Tasas de variación	
	Ago 2006	Julio 2007	Agosto 2007	% respecto al mes anterior	% respecto a igual mes año anterior
Tarifa 2.3 (c€/kWh)	2,37	-	-	-	-
Tarifa 2.4 (c€/kWh)	2,35	-	-	-	-

Nota: Tarifa 2.3 consumo estimado de 20.000.000 kWh/año, caudal de 70.000 kWh/día. Tarifa 2.4 consumo estimado de 50.000.000 kWh/año, caudal de 175.000 kWh/día.

Tabla 7.4

Evolución del precio de gas natural industrial

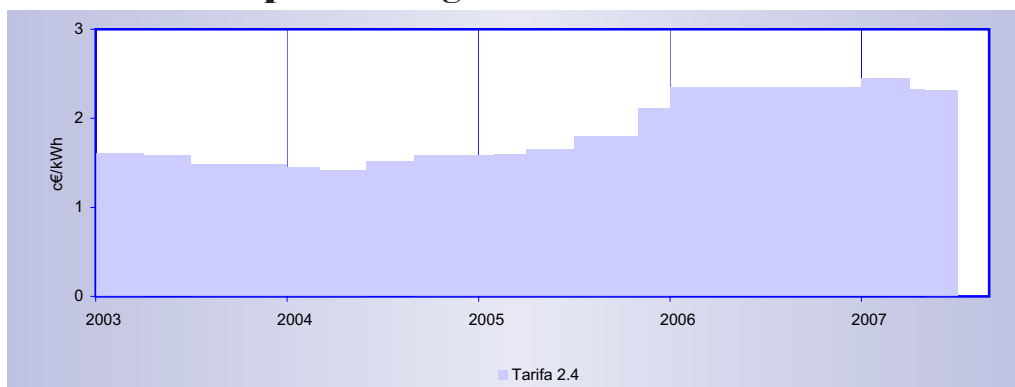


Gráfico 7.4

Situación comparativa de precios en los países de la U.E.

Comparativa de PVP de la gasolina 95 I.O.

	España	Holanda	Alemania	Francia	Reino Unido	Italia	Portugal	Dinamarca	media mensual	
									MEDIA UE 14 Ponderada	Diferencia vs. España
PVP	106,14	146,00	133,57	127,58	141,19	131,50	133,95	129,67	132,05	-25,92
IVA	14,64	23,31	18,42	20,91	21,03	21,92	23,25	25,93	20,33	-5,69
IE	40,74	66,49	68,35	60,23	71,30	56,40	58,30	54,15	62,21	-21,47
PAI	50,76	56,20	46,79	46,44	48,86	53,19	52,41	49,58	49,51	1,24

Tabla 7.5

Unidad: c€/litro.

Evolución del precio de la gasolina 95 I.O.

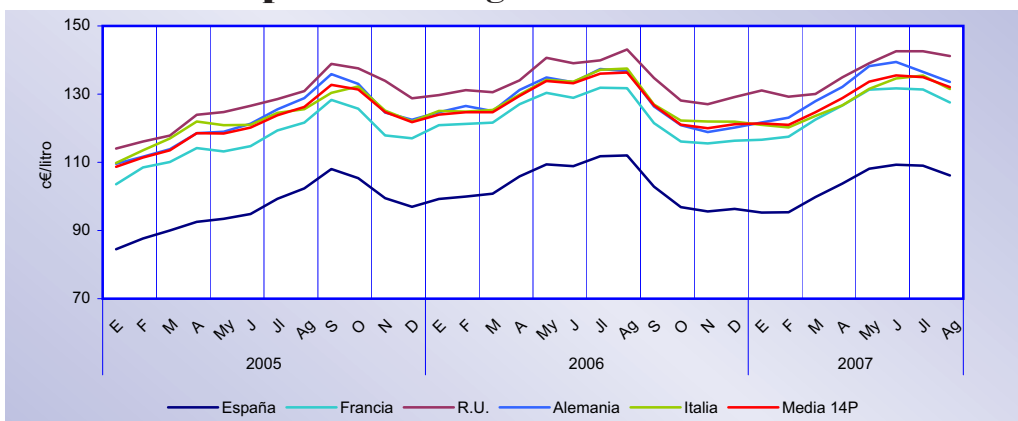


Gráfico 7.5

En el cuadro comparativo de los precios medios de venta al público de la gasolina de 95 I.O. en los principales países europeos, se puede ver que el precio en España, durante el mes de agosto, como es habitual, se mantiene muy por debajo de la media ponderada del precio en los países de la UE. El PVP final es en España 25,92 c€/litro más bajo que la media europea, es decir, un 19,6% menor que en el resto de países considerados.

Esta situación, viene dada por la sensiblemente menor imposición indirecta que tienen los combustibles de automoción en España. Para el mes de agosto la diferencia era de 21,47 c€/litro. La presión fiscal en España para la gasolina de 95 I.O. es un 32,9% menor que en la media europea.

Comparativa de PVP del gasóleo de automoción

	España	Holanda	Alemania	Francia	Reino Unido	Italia	Portugal	Dinamarca	media mensual	
									MEDIA UE 14 Ponderada	Diferencia vs. España
PVP	97,57	109,34	114,39	109,40	142,50	117,36	109,06	110,47	114,90	-17,33
IVA	13,46	17,46	15,78	17,93	21,22	19,56	18,93	22,09	17,90	-4,44
IE	31,10	38,04	49,53	42,58	71,30	42,30	36,44	36,68	45,92	-14,82
PAI	53,01	53,84	49,08	48,89	49,98	55,50	53,69	51,69	51,08	1,93

Tabla 7.6

Unidad: c€/litro.

Evolución del precio del gasóleo de automoción

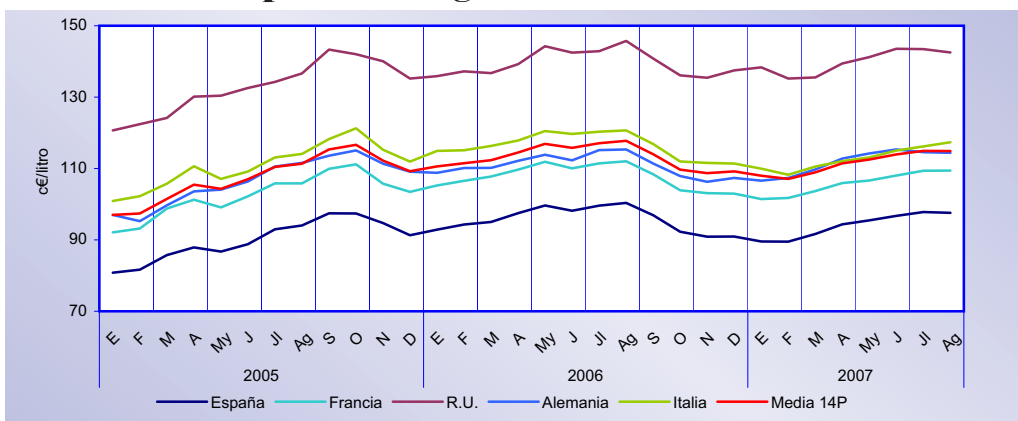


Gráfico 7.6

En el caso del gasóleo de automoción, la diferencia de precio con respecto a la media europea durante el mes de agosto, es de 17,33 c€/litro, lo que representa un precio un 15,1% inferior. El impuesto especial sobre los hidrocarburos es en el caso del gasóleo un 32,3% inferior en España con respecto a la media europea.

Comparativa del precio medio de venta del gas natural (uso doméstico/comercial)

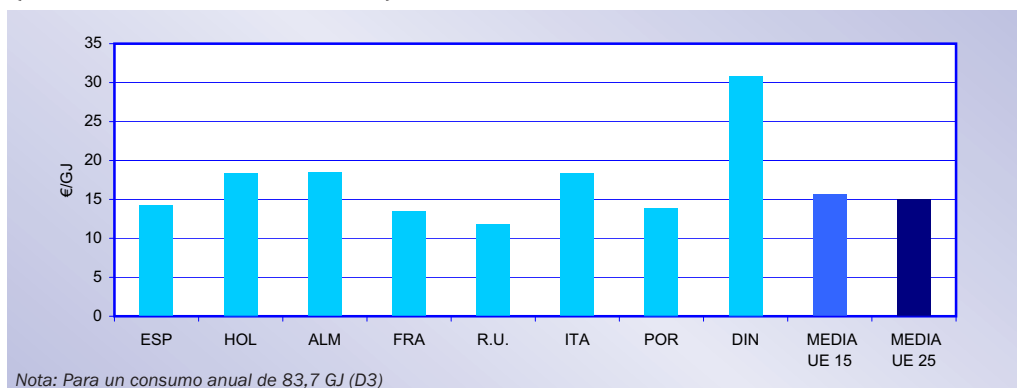
En la tabla 7.7, se han tomado tres consumidores tipo de gas natural para usos domésticos y comerciales. Para estos consumidores tipo, los precios en España son inferiores a la media comunitaria. En el caso del consumidor D1 el precio es en España un 7,8% inferior a la media europea; para el consumidor D2 el precio es un 6,6% inferior a la media y en el caso del consumidor D3 el precio es un 9,2% más bajo en España que en la media europea.

Datos referidos a 1 de enero de 2007									€/GJ
Consumidor tipo	España	Holanda	Alemania	Francia	Reino Unido	Italia	Portugal	Dinamarca	MEDIA UE 15
D1	19,74	23,45	28,52	20,94	14,82	19,2	21,97	45,28	21,45
D2	17,73	20,66	24,17	18,79	13,11	19,2	18,63	30,84	18,99
D3	14,23	18,42	18,45	13,46	11,76	18,34	13,88	30,84	15,67

Nota: D1: Consumo anual 8,37 GJ; D2: Consumo anual 16,74 GJ; D3: Consumo anual 83,7 GJ. Fuente: Eurostat.

Tabla 7.7

Precio medio de venta del gas natural (D3) (uso doméstico/comercial)



Nota: Para un consumo anual de 83,7 GJ (D3)

Gráfico 7.7

Comparativa del precio medio de venta del gas natural (usos industriales)

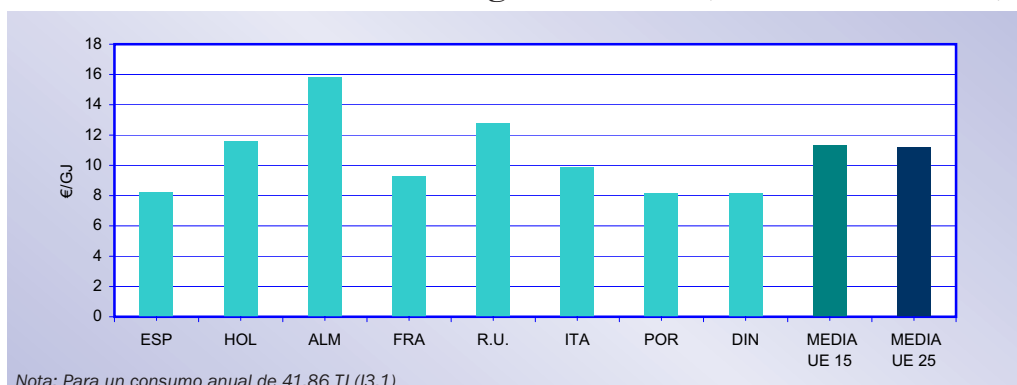
En la tabla 7.8, se comparan cuatro consumidores tipo para usos industriales. En todos los casos considerados los precios españoles se encuentran por debajo de los precios medios europeos.

Datos referidos a 1 de enero de 2007									€/GJ
Consumidor tipo	España	Holanda	Alemania	Francia	Reino Unido	Italia	Portugal	Dinamarca	MEDIA UE 15
I1	12,95	17,88	16,89	12,21	15,09	13,11	11,63	18,27	14,34
I2	8,47	17,29	16,23	10,82	13,82	13,11	10,67	15,58	13,02
I3.1	8,21	11,59	15,79	9,26	12,75	9,88	8,15	8,16	11,33
I4.1	7,98	8,26	13,22	8,00	10,56	8,56	6,22	7,00	9,65

Nota: I1: Consumo anual 0,4186 TJ; I2: Consumo anual 4,186 TJ; I3.1: Consumo anual 41,86 TJ; I4.1: Consumo anual 418,6 TJ. Fuente: Eurostat.

Tabla 7.8

Precio medio de venta del gas natural (I3.1 usos industriales)



Nota: Para un consumo anual de 41,86 TJ (I3.1)

Gráfico 7.8

Evolución de las cotizaciones internacionales de los crudos y productos petrolíferos

Precio crudo Brent (dated)

		FOB \$/Bbl	\$/€
2005	1t	47,72	1,3113
	2t	51,68	1,2594
	3t	61,58	1,2199
	4t	56,89	1,1884
2006	1t	61,79	1,2023
	2t	69,51	1,2582
	3t	69,63	1,2743
	4t	59,59	1,2887
2007	Enero	53,68	1,2999
	Febrero	57,43	1,3074
	Marzo	62,15	1,3242
	Abril	67,51	1,3516
	Mayo	67,23	1,3514
	Junio	71,54	1,3419
	Julio	77,01	1,3716
	Agosto	70,73	1,3622

Evolución precio crudo Brent (\$/Bbl)



Gráfico 7.9

Diferencial Futuro (3 meses)-Dated Crudo Brent

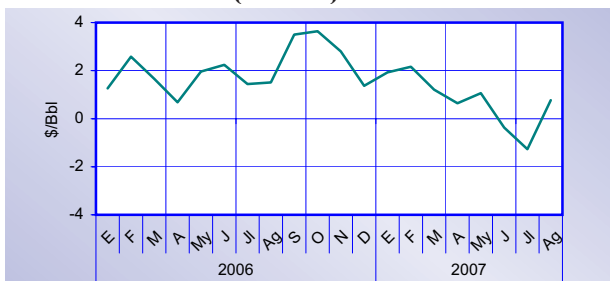


Gráfico 7.10

Evolución de los precios Spot de Crudos (\$/Bbl)

Crudos	°API	Cotizaciones a fin de mes				Cotizaciones medias última semana del mes											
		Enero				2006				2007							
		2002	2004	2005	2006	mar.	jun.	sept.	dic.	ene.	feb.	mar.	abr.	may.	jun.	jul.	ago.
Cercano Oriente																	
Arabia Ligero	33,4	17,39	28,03	39,57	60,22	59,14	64,15	55,23	55,94	48,23	52,45	60,26	62,65	64,56	66,16	72,59	67,69
Qatar (Dukhan)	41,2	19,20	29,92	44,26	64,01	62,16	69,45	60,33	61,29	54,46	58,05	64,40	67,89	69,50	69,74	74,27	72,37
Abu Dhabi (Murban)	39,6	19,71	30,65	44,65	64,33	62,64	70,25	61,36	57,92	54,98	58,58	64,98	68,13	70,15	71,11	75,25	71,66
Kuwait	32,0	18,10	28,53	38,02	58,42	56,88	63,17	53,76	55,18	47,46	51,72	58,12	61,39	63,39	63,99	68,64	65,38
Irán (ligero)	33,9	19,18	28,48	42,65	60,48	60,56	66,05	55,63	56,28	48,68	53,71	60,34	64,49	64,49	68,85	74,12	68,83
Irán (pesado)	31,0	18,88	27,23	40,45	58,33	58,56	64,05	53,43	54,43	46,98	51,91	58,34	62,79	63,34	67,55	72,67	67,53
Mediterráneo/África																	
Irak (Kirkuk)	36,2	-	26,44	38,79	59,83	58,13	64,65	55,46	54,96	48,72	52,30	60,33	62,19	64,27	66,84	73,13	68,03
Argelia (Saharan)	45,0	19,63	30,74	46,81	65,77	64,67	70,91	60,27	62,36	55,58	59,31	66,74	70,13	70,82	72,24	78,62	72,06
Egipto (Suez)	31,1	15,82	25,37	37,48	58,38	56,53	63,49	54,08	53,40	47,08	51,07	58,90	60,97	62,85	65,76	71,51	66,61
Libia (Es Sider)	37,0	19,60	29,90	43,47	63,26	61,52	68,25	58,85	59,22	52,51	55,47	64,47	65,71	67,18	70,05	76,02	70,73
Nigeria (Bonny)	36,7	19,73	30,47	46,73	65,74	65,64	71,65	60,73	63,28	56,17	60,29	67,31	70,24	71,04	73,56	79,06	73,62
América del Norte																	
E.E.U.U. (Texas Int.)	43,6	19,61	33,97	48,86	66,93	65,56	71,97	61,39	60,94	52,94	59,13	63,56	64,48	63,90	68,84	74,94	72,49
México (Maya)	22,0	13,68	25,09	31,21	49,26	51,65	54,48	47,14	46,98	40,75	46,04	50,86	53,25	55,61	59,52	64,49	59,95
Mar del Norte																	
Ekofisk	42,0	19,37	30,47	46,27	64,84	64,39	70,75	59,14	60,26	54,51	58,30	65,22	67,61	70,21	74,96	77,54	71,73
Forties	36,4	19,53	30,61	46,64	65,47	64,49	71,31	59,83	61,10	54,65	57,34	64,97	67,19	68,99	74,29	77,11	69,94
Brent	37,0	19,60	30,53	46,16	63,87	64,24	71,29	58,62	60,50	54,36	57,33	64,97	67,20	68,92	74,29	77,11	69,94

Tabla 7.9

Tabla 7.10

Fuentes: Platt's Oilgram Price y C.P.D.P.

Cotizaciones internacionales de productos petrolíferos FOB media NWE/Italia (\$/t)

Periodo	Prem Unl 50 ppm	Jet Kerosene	ULSD 50 ppm	Gasoil 0,2	1% Fuel Oil	
2005	2t	500,8	545,3	520,1	473,8	246,0
	3t	621,4	622,8	592,3	562,2	291,0
	4t	522,4	578,6	550,2	525,2	289,8
2006	1t	550,1	594,7	558,9	539,1	316,7
	2t	694,9	676,4	637,6	615,6	315,9
	3t	667,5	679,2	634,4	609,4	308,1
2007	4t	522,9	588,1	554,3	537,5	254,9
	Enero	484,4	548,3	498,5	480,2	227,5
	Febrero	537,3	574,4	529,8	512,7	248,5
	Marzo	616,8	597,8	558,3	538,2	269,0
	Abril	699,3	635,6	604,4	584,0	305,9
	Mayo	752,1	649,1	613,5	588,1	324,3
	Junio	728,7	674,3	635,9	608,1	341,8
	Julio	719,5	701,0	664,7	641,5	379,8
Agosto	665,7	679,1	650,2	626,7	365,7	

Fuente: Platt's Oilgram Price

Tabla 7.11

Prem Unl 50 ppm

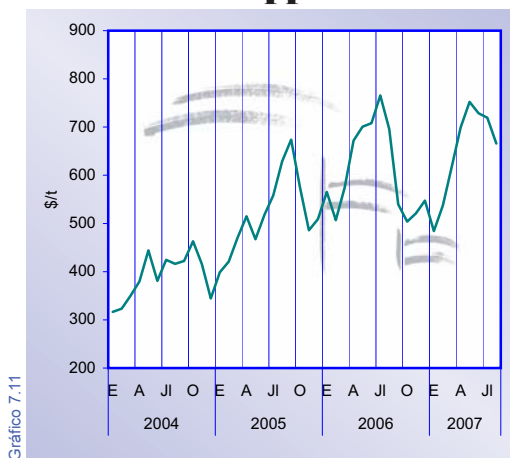


Gráfico 7.11

Jet Kerosene

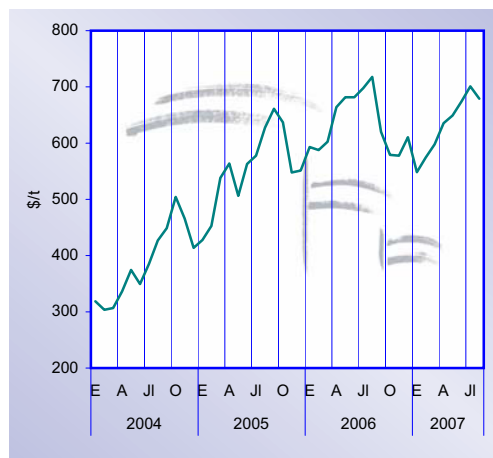


Gráfico 7.12

ULSD 50 ppm Gasoil 0,2

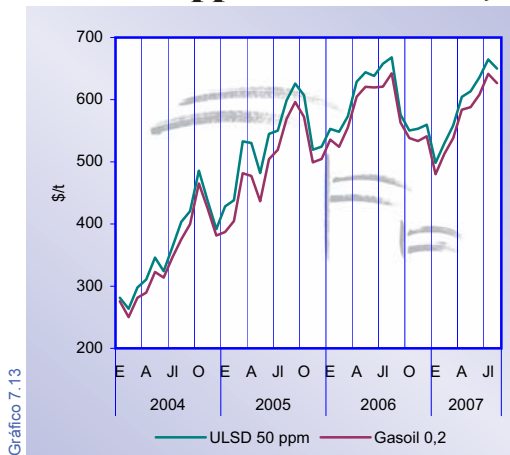


Gráfico 7.13

1% Fuel Oil

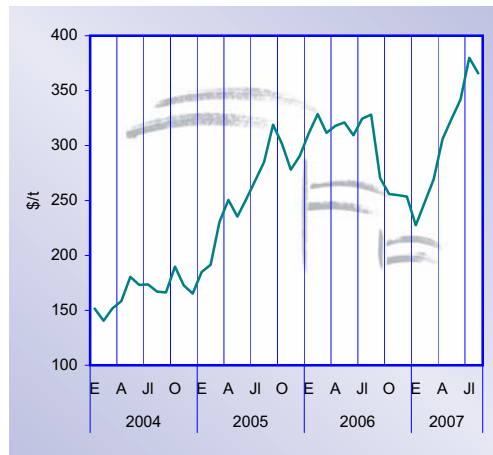


Gráfico 7.14

Legislación Española

JUNIO 2007

- **Orden** ITC/1549/2007, de 18 de mayo, por la que se aprueba el programa anual de instalaciones y actuaciones de carácter excepcional, transporte de energía eléctrica y gas natural.
- **Orden** ITC/1728/2007, de 8 de junio, por la que se regula la transferencia de fondos de la cuenta específica de la Comisión Nacional de Energía al Instituto para la Diversificación y Ahorro de la Energía, en el año 2007, para la ejecución de las medidas del Plan de Acción 2005-2007 de la estrategia de ahorro y eficiencia energética 2004-2012 (E4), y los criterios para la ejecución de las medidas contempladas en dicho plan.
- **Resolución** de 6 de junio de 2007, de la Dirección General de Política Energética y Minas, por la que se hacen públicos los nuevos precios de venta, antes de impuestos, de los gases licuados del petróleo por canalización.
- **Resolución** de 25 de junio de 2007, de la Secretaría General de Energía, por la que se establece el procedimiento aplicable al suministro de consumidores que dejen de tener acceso al mercado regulado de gas natural como consecuencia de la Orden ITC/3992/2006, de 29 de diciembre.
- **Resolución** de 29 de mayo de 2007, de la Dirección General de Política Energética y Minas, por la que se aprueban los nuevos formularios oficiales para la remisión de información a la Dirección General de Política Energética y Minas, a la Comisión Nacional de Energía y a la Corporación de Reservas Estratégicas de Productos Petrolíferos.
- **Resolución** de 26 de junio de 2007, de la Dirección General de Política Energética y Minas, por la que se hacen públicos los nuevos precios de venta de gas natural para uso como materia prima.

JULIO 2007

- **Ley** 12/2007, de 2 de julio, por la que se modifica la Ley 34/1998, de 7 de octubre, del Sector de Hidrocarburos, con el fin de adaptarla a lo dispuesto en la Directiva 2003/55/CE del Parlamento Europeo y del Consejo, de 26 de junio de 2003, sobre normas comunes para el mercado interior del gas natural.
- **Orden** ITC/1968/2007, de 22 de junio, por la que se actualiza el sistema de determinación automática de precios máximos de venta, antes de impuestos, de los gases licuados del petróleo envasados y se modifican determinadas disposiciones en materia de hidrocarburos.
- **Resolución** de 22 de junio de 2007, de la Dirección General de Política Energética y Minas, por la que ordena la publicación del Acuerdo del Consejo de Ministros de 15 de junio de 2007, por el que se declara de utilidad pública la Central Térmica de Ciclo Combinado de Morata de Tajuña, en la provincia de Madrid.
- **Resolución** de 6 de julio de 2007, de la Dirección General de Política Energética y Minas, por la que se hacen públicos los nuevos precios de venta, antes de impuestos, de los gases licuados del petróleo por canalización.
- Corrección de errores de la Orden ITC/1968/2007, de 2 de julio, por la que se actualiza el sistema de determinación automática de precios máximos de venta, antes de impuestos, de los gases licuados del petróleo envasados y se modifican determinadas disposiciones en materia de hidrocarburos.
- **Resolución** de 20 de julio, de la Dirección General de Política Energética y Minas, por la que se establecen las obligaciones de mantenimientos de existencias mínimas de seguridad de productos petrolíferos de la Corporación y de los sujetos obligados a partir del 1 de agosto de 2007.
- **Real Decreto** 1068/2007, de 27 de julio, por el que se regula la puesta en marcha del suministro de último recurso en el sector del gas natural.
- **Resolución** de 25 de julio de 2007, de la Dirección General de Política Energética y Minas, por la que se hacen públicos los nuevos precios de venta de gas natural para uso como materia prima.
- **Orden** ITC/2308/2007, de 25 de julio, por la que se determina la forma de remisión de información al Ministerio de Industria, Turismo y Comercio sobre las actividades de suministro de productos petrolíferos.
- **Orden** ITC/2309/2007, de 30 de julio, por la que se establece el mecanismo de traspaso de clientes del mercado a tarifa al suministro de último recurso de gas natural



AGOSTO 2007

- Corrección de errores del Real Decreto 1068/2007, de 27 de julio, por el que se regula la puesta en marcha del suministro de último recurso en el sector del gas natural.
- Corrección de errores de la Orden ITC/2309/2007, de 30 de julio, por la que se establece el mecanismo de traspaso de clientes del mercado a tarifa al suministro de último recurso de gas natural.
- Orden ITC/2389/2007, de 26 de julio, por la que se modifica la Orden de 18 de diciembre de 2000, sobre almacenamiento de existencias mínimas de seguridad fuera del ámbito territorial español.
- Resolución de 3 de agosto de 2007, de la Dirección General de Política Energética y Minas, por la que se hacen públicos los nuevos precios de venta, antes de impuestos, de los gases licuados del petróleo por canalización.
- Resolución de 28 de agosto de 2007, de la Dirección General de Política Energética y Minas, por la que se hacen públicos los nuevos precios de venta de gas natural para uso como materia prima. ●

UNIDADES Y FACTORES DE CONVERSIÓN UTILIZADOS

Prefijos:	Mega (M): 10 ⁶	Giga (G): 10 ⁹	Tera (T): 10 ¹²		
Unidades y factores de conversión para energía:					
A:	TJ	Gcal	Mtermias	Mtep	GWh
De:	Multiplicar por:				
TJ	1	238,8	0,2388	2,388 x 10 ⁵	0,2778
Gcal	4,1868 x 10 ⁻³	1	10 ⁻³	10 ⁻⁷	1,163 x 10 ⁻³
Mtermias	4,1868	10 ³	1	10 ⁴	1,163
Mtep	4,1868 x 10 ⁴	10 ⁷	10 ⁴	1	11630
GWh	3,6	860	0,86	8,6 x 10 ⁻⁵	1
Unidades y factores de conversión para volumen:					
A:	Galones (US)	Barriles	Pie cúbico	Litro	Metro cúbico
De:	Multiplicar por:				
Galones (US)	1	0,02381	0,1337	3,785	0,0038
Barriles	42	1	5,615	159	0,159
Pie cúbico	7,48	0,1781	1	28,3	0,0283
Litro	0,2642	0,0063	0,0353	1	0,001
Metro cúbico	264,2	6,289	35,3147	1000	1
Características de las tarifas de consumo a efectos de precios de gas natural:					
ESPAÑA			U.E.		
Uso doméstico /comercial (Tabla 7.3) Presión de suministro ≤4 bar			Uso doméstico /comercial (Tabla 7.7)		
Consumos (kWh/año)			GJ	kWh	
Tarifa 3.1	≤5.000		D1	8,37	2.325
Tarifa 3.2	>5.000 ≤50.000		D2	16,74	4.650
			D3	83,7	23.250
Usos industriales (Tabla 7.4) Presión de suministro entre 4 y 60 bar			Usos industriales (Tabla 7.8)		
Consumos (kWh/año)			TJ	kWh	
Tarifa 2.3	>5 x 10 ⁶ <30 x 10 ⁶		I1	0,4186	116
Tarifa 2.4	>30 x 10 ⁶ ≤100 x 10 ⁶		I2	4,19	1.163
			I3.1	41,86	11.628
			I4.1	418,6	116.278



CORPORACIÓN DE RESERVAS ESTRATÉGICAS DE PRODUCTOS PETROLÍFEROS

C/ Agastia, 80
28043 Madrid
España

Teléfono: +34 91 360 09 10
Fax: +34 91 420 39 45
e-mail: cores@cores.es
<http://www.cores.es/>

Diseño y Producción:
azira.com

Dep. Legal: M-12466-1998



CORPORACIÓN DE RESERVAS ESTRATÉGICAS DE PRODUCTOS PETROLÍFEROS