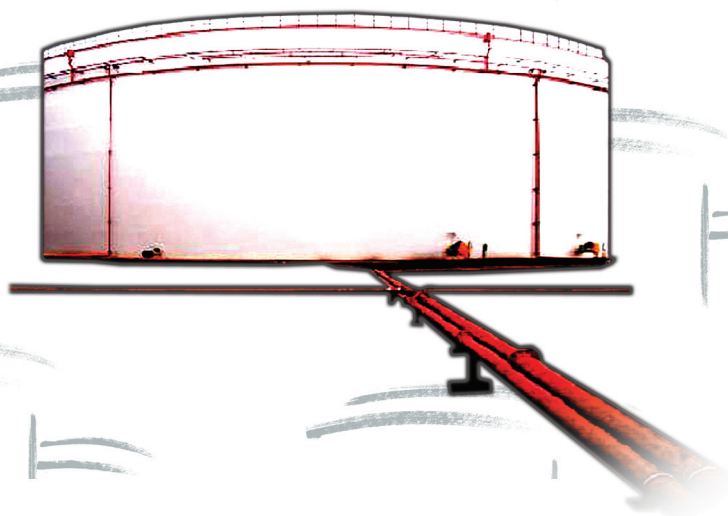


# **BOLETÍN** **BH** ESTADÍSTICO DE **HIDROCARBUROS**

Enero 2008 - Nº 122



MINISTERIO  
DE INDUSTRIA, TURISMO  
Y COMERCIO

**CORES**  
CORPORACION DE RESERVAS ESTRATEGICAS  
DE PRODUCTOS PETROLIFEROS

**SUMARIO**

<b>1.</b>	<b>Aspectos de actualidad</b>	<b>1</b>
<b>2.</b>	<b>Consumo de productos petrolíferos</b>	<b>2</b>
<b>3.</b>	<b>Consumo y balance de gas natural</b>	<b>10</b>
<b>4.</b>	<b>Comercio exterior de hidrocarburos</b>	<b>13</b>
<b>5.</b>	<b>Producción y exploración de hidrocarburos</b>	<b>17</b>
<b>6.</b>	<b>Refino, stocks y balance de productos petrolíferos</b>	<b>18</b>
<b>7.</b>	<b>Precios de hidrocarburos</b>	<b>21</b>
<b>8.</b>	<b>Información legislativa</b>	<b>27</b>

### Consumo de energía primaria en España y grado de autoabastecimiento 2006-2005

(Unidad: ktep)

	Año	Estructura	Año	Estructura	Autoabastecimiento	
	2006	(%)	2005	(%)	2006	2005
Carbón	18.149	12,6	21.183	14,5	34,4	31,3
Petróleo	70.864	49,1	71.786	49,2	0,2	0,2
Gas natural	30.039	20,8	29.120	20,0	0,2	0,5
Nuclear	15.669	10,9	14.995	10,3	100,0	100,0
Hidráulica	2.198	1,5	1.682	1,2	100,0	100,0
Otras energías renovables	7.653	5,3	7.185	4,9	100,0	100,0
Saldo eléctrico	-282	-0,2	-116	-0,1		
<b>Total</b>	<b>144.291</b>	<b>100,0</b>	<b>145.835</b>	<b>100,0</b>	<b>22,1</b>	<b>21,1</b>

Tabla 0.1

### Consumo de energía final en España

(Unidad: ktep)

	Año	Estructura	Año	Estructura	Tv (%) 2006/2005
	2006	(%)	2005	(%)	
Carbón	2.267	2,1	2.424	2,3	-6,5
Productos petrolíferos	60.973	57,8	61.780	57,7	-1,3
Gas	16.631	15,8	18.119	16,9	-8,2
Electricidad	21.470	20,4	20.862	19,5	2,9
Renovables	4.148	3,9	3.815	3,6	8,7
<b>Total</b>	<b>105.490</b>	<b>100,0</b>	<b>106.999</b>	<b>100,0</b>	<b>-1,4</b>

Tabla 0.2

### Intensidad energética

(Unidad: ktep/M€ ctes.2000)

	2006	2005	Tv (%) 2006/2005
Consumo de energía primaria/PIB	188,01	197,35	-4,7
Consumo de energía final/PIB	137,45	144,79	-5,1

Tabla 0.3

Metodología: A.I.E.

Fuente: Dirección General de Política Energética y Minas. Actualización abril 2007.

## Indicadores y tendencia

Indicadores	Fuente	Unidades	Penúltimo dato	Último dato	Período último dato	Tendencia	Observaciones <sup>(4)</sup>
<b>Consumo y demanda</b>							
Total productos petrolíferos	CORES	kt	6.142	6.343	Enero 2008	↑	Ligero crecimiento en enero. Mantiene tendencia
G.L.P. 's	CORES	kt	228	245	Enero 2008	↓	Caida mensual, continúa la atonía
Gasolinas	CORES	kt	532	494	Enero 2008	↓	Baja continuada: -3,8% en año móvil
Querosenos	CORES	kt	492	432	Enero 2008	↑	Continúa la fortaleza en la demanda
Gasóleo automoción	CORES	kt	2.031	2.059	Enero 2008	=	Se mantiene el consumo en enero
Gas natural	CORES	GWh	43.030	45.522	Enero 2008	↑	Fortaleza en la demanda. Generación eléctrica
<b>Comercio exterior</b>							
Importación de crudo	CORES	kt	4.876	5.165	Enero 2008	↑	Apreciable incremento en enero: 13,6%
Importación de gas natural	CORES	GWh	41.182	42.998	Enero 2008	↑	Tendencia creciente en línea con 4º Tr. 2007
Coste CIF del crudo importado	CORES	€/Bbl	61,06	61,53	Enero 2008	↑	Fuerte incremento s/enero 2007: 56,7%
Saldo productos petrolíferos	CORES	kt	1.769	1.834	Enero 2008	↑	Suben las importaciones. Mantenimiento export.
Saldo balanza energética	DGA	M€	-2.850	-3.662	Diciembre 07	↑	Crecimiento del déficit de la balanza energética
Petróleo/S. balanza comercial	DGA	%	21,67	21,13	Diciembre 07	=	Se mantiene el peso del petróleo en la balanza
<b>Refino y stocks de petróleo</b>							
Materia prima procesada	CORES	kt	5.206	5.204	Enero 2008	=	Sin prácticamente variaciones. Se mantiene
Utilización de la capacidad de refino	CORES	%	90,4	90,6	Enero 2008	=	Se mantiene la ocupación en torno al 90%
Stocks de crudo y productos	CORES	kt	18.448	18.753	Enero 2008	↑	Apreciable subida de stocks s/diciembre 2007
<b>Producción interior</b>							
Crudo de petróleo	CORES	kt	13	13	Enero 2008	↑	Crecimiento apreciable en enero
Gas natural	CORES	GWh	16	4	Enero 2008	↓	Continúa la caída en la producción
Grado de autoabastecimiento (petróleo)	CORES	%	0,21	0,20	Enero 2008	=	Inapreciable
Grado de autoabastecimiento (gas)	CORES	%	0,04	0,01	Enero 2008	=	Inapreciable
<b>Precios crudos y productos</b>							
Precio Brent (cotización media)	PLATT'S	\$/Bbl	90,97	92,00	Enero 2008	↑	Continúa la escalada
Cotización media mensual	BCE	\$/€	1,4570	1,4718	Enero 2008	↑	Importante apreciación del euro
PVP gasolina 95 I.O.	MITYC	c€/litro	110,19	110,76	Enero 2008	=	Se mantienen en altos niveles
PVP gasóleo auto	MITYC	c€/litro	107,27	106,86	Enero 2008	=	Se mantienen en altos niveles
PVP botella de butano 12,5 kg	MITYC	€/bombona	12,29	12,29	Enero 2008	=	Sin cambios
Tarifa GN T1 doméstico y comercial	MITYC	c€/kWh	6,8729	6,8729	Enero 2008	=	Sin cambios
<b>Indicadores de actividad</b>							
PIB	INE	(%) Var. inter.	3,8	3,5	4Tr. 2007	↓	Continúa la ligera desaceleración en el 4º Tr.
Indicador sintético de Actividad	MEH	(%) Var. inter.	2,6	2,4	Enero 2008	=	Desaceleración suave. En línea con PIB
Índice producción industrial (1)	INE	(%) Var. inter.	-2,3	0,7	Enero 2008	↑	Ligera mejoría en el mes. Baja actividad
Consumo energía eléctrica (2)	REE	(%) Var. inter.	3,9	3,7	Enero 2008	↑	Recuperación de la demanda últimos meses
Consumo aparente de cemento (3)	OFICEMEN	(%) Var. inter.	-10,3	-8,8	Enero 2008	↓	Caída apreciable en el inicio de obras
Matriculación de automóviles	DGT	(%) Var. inter.	1,0	-16,7	Enero 2008	↓	Fuerte caída. Afecta cambio fiscalidad
Días inhábiles en el mes	MTAS	días	8	5	Enero 2008	-	Calendario Oficial Estatal

### Climatología del mes de Enero:

El mes de Enero ha sido muy cálido para el conjunto del país. En la España Peninsular y Baleares se ha superado la media del período de referencia en 1,7 °C. Aún así, es el sexto enero más cálido desde 1971. En Canarias tuvo un carácter muy cálido a extremadamente cálido. En el litoral mediterráneo, incluidas las islas menores de las Baleares, en el Cantábrico Central y en áreas de la cuenca del Ebro el mes tuvo carácter cálido. En el resto del país predominó el carácter de muy cálido con numerosos observatorios del interior que superaron la máxima del período de referencia con valores de extremadamente cálido. Por lo que se refiere a las precipitaciones, el comportamiento pluviométrico del mes de enero para el conjunto del territorio peninsular ha estado en torno a los valores normales aunque con variación de caracteres entre las distintas zonas geográficas. Las precipitaciones máximas diarias se registraron entre los días 11 y 15 en el norte y noroeste peninsulares. En la vertiente Mediterránea, Baleares y resto de la mitad sur, las precipitaciones más importantes se registraron en el entorno del día dos. Para el conjunto de los últimos tres meses, noviembre-diciembre-enero, las precipitaciones han sido deficitarias en gran parte del país. A destacar el carácter muy seco en toda la cuenca Norte y Noroeste y en el Pirineo Oriental.

Fuente: Agencia Estatal de Meteorología

Notas: (1) Filtrado calendario. (2) Corregido efecto temperatura y calendario. (3) Ajustado de calendario. (4) Las observaciones están fundamentadas en los organismos-fuente.

# 1 ASPECTOS DE ACTUALIDAD

- Al inicio del año 2008 se mantiene la tendencia de incrementos moderados en la demanda de productos petrolíferos. En efecto, en el mes de enero el consumo de productos ha crecido el 0,9%, la misma tasa de variación que se experimentó en el pasado mes de diciembre y muy similar a la tasa registrada en el conjunto del año móvil de los últimos doce meses que es del 1,3%.
- Continúan cayendo, en su conjunto, los consumos de productos ligeros y pesados durante el mes de enero; mientras tanto, crecen los consumos de productos intermedios -querosenos y gasóleos-.
- La demanda de gas natural para el mercado español, creció durante el mes de enero, por cuarto mes consecutivo, de forma apreciable -el 10,5%- como consecuencia del alta demanda existente para generación eléctrica. Efectivamente, la demanda de éste segmento del mercado creció en el mes el 31,9%, debido a la desfavorable situación climatológica.
- Continúa el dinamismo en la importación de productos petrolíferos, aunque de forma más moderada que en el pasado mes de diciembre. El saldo neto importador de productos petrolíferos sigue creciendo, tanto en términos absolutos como relativos. En el período de los doce últimos meses, este saldo superó los 20,0 millones de toneladas, equivalente al 26,7% del consumo total de productos petrolíferos.
- Los precios de venta al público de los combustibles de automoción en España experimentaron ligeras variaciones en el mes con respecto al pasado mes de diciembre: la gasolina de 95 I.O. subió el 0,5% y el gasóleo de automoción disminuyó un 0,4%. El diferencial de precios con respecto a la media europea sigue siendo muy apreciable, ya que la gasolina de 95 I.O. fue en enero un 18,2% mas barata en España y el gasóleo de automoción un 14,6%.

## 2 CONSUMO DE PRODUCTOS PETROLÍFEROS

Enero 2008

Por primera vez publicamos en el BEH datos relativos al consumo de biocombustibles en España; estos datos provisionales, son obtenidos de las informaciones de las compañías. Del total del consumo de gasolinas, el 2,2% está compuesto de bioetanol. En el caso de los gasóleos el contenido en biodiesel es del 1,3%.

Al iniciarse el año 2008, el consumo de productos petrolíferos en España, mantiene una tendencia de ligeros crecimientos en la misma línea de finales del pasado año. Así, la demanda de productos crece en el mes de enero el 0,9% idéntica tasa que la experimentada en el mes de diciembre.

En enero, el consumo de productos petrolíferos asciende a 6,34 millones de toneladas, cayendo los gases licuados del petróleo, las gasolinas y los fuelóleos; con incrementos apreciables en el consumo de querosenos.

En el año móvil el consumo mantiene una tendencia de crecimientos moderados -el 1,3%, por debajo de los crecimientos de la economía española en ese período. En los doce últimos meses, el consumo de productos petrolíferos asciende a 74,94 millones de toneladas.

	Mes		Acumulado anual		Últimos doce meses		
	kt	Tv (%) (*)	kt	Tv (%) (*)	kt	Tv (%) (*)	Estructura (%)
Gases licuados del petróleo (G.L.P.'s)	245	-2,7	245	-2,7	2.056	-0,2	2,7
Gasolinas	494	-5,5	494	-5,5	6.667	-3,8	8,9
Querosenos	432	17,4	432	17,4	5.772	7,0	7,7
Gasóleos	3.209	0,1	3.209	0,1	36.736	3,6	49,0
Fuelóleos	943	-2,3	943	-2,3	11.719	-4,4	15,6
Otros productos (**)	1.020	5,0	1.020	5,0	11.994	1,0	16,0
<b>Total (***)</b>	<b>6.343</b>	<b>0,9</b>	<b>6.343</b>	<b>0,9</b>	<b>74.944</b>	<b>1,3</b>	<b>100,0</b>

Biocombustibles: **2,2 %**

Biocombustibles: **1,3 %**

(\*) Tasas de variación con respecto al mismo período del año anterior.  
 (\*\*) Incluye bases y aceites lubricantes, productos asfálticos, coque y otros.  
 (\*\*\*) Para obtener el consumo total nacional deben sumarse las mermas y autoconsumos que figuran en el balance de producción y consumo (Pág. 20)

Tabla 2.1

### Evolución del consumo de productos petrolíferos

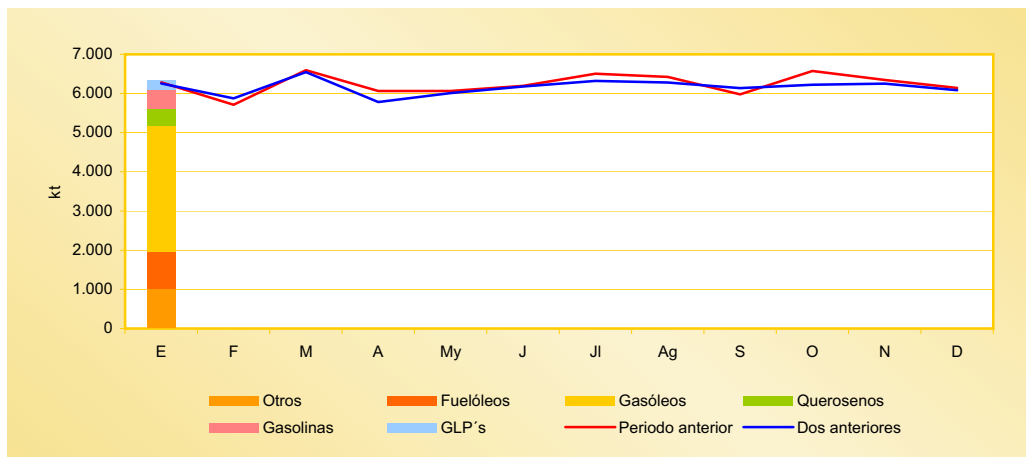


Gráfico 2.1

## Distribución del consumo de productos petrolíferos

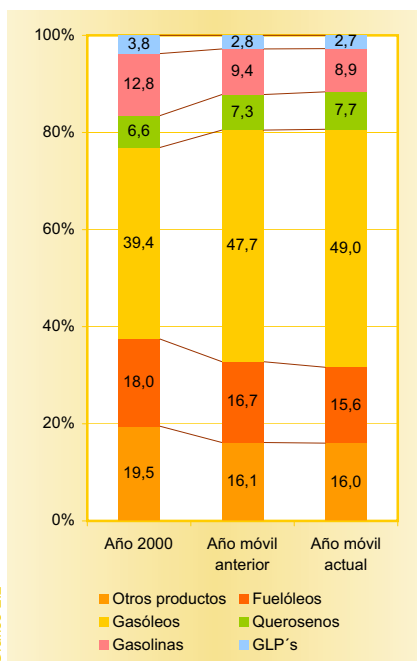


Gráfico 2.2

## Indicadores de consumo de productos petrolíferos

	Mes anterior	En el mes	Período último dato
<b>Transporte</b>			
Transporte urbano total (*)	-0,21	0,12	Enero 07
Transporte interurbano total (*)	-0,20	1,13	Enero 07
Transporte por carretera (*)	1,50	2,78	Enero 07
Transporte ferrocarril (*)	-4,20	-2,27	Enero 07
Transporte aéreo (interior) (*)	4,91	4,85	Enero 07
Marítimo (cabotaje) (*)	15,59	-0,24	Enero 07
<b>Producción Industrial</b>			
Índice Producción Industrial (1)	-2,3	0,7	Enero 07
Bienes de consumo	-5,1	1,8	Enero 07
▶ B. consumo duradero	-10,3	-1,1	Enero 07
▶ B. consumo no duradero	-4,3	2,3	Enero 07
Bienes de equipo	2,1	4,6	Enero 07
Bienes intermedios	-5,0	-2,3	Enero 07
Energía	3,6	1,6	Enero 07

(\*) Tasa de variación (%)  
(1) Tasas corregidas de efecto de calendario.

Fuente: INE.

Tabla 2.2

En la distribución del consumo de productos petrolíferos de los doce últimos meses, se aprecia la importancia cada vez mayor de los destilados medios. Las gasolinás continúan disminuyendo su peso estructural en el año móvil actual, representando el 8,9%; los GLP's suponen, tan sólo, el 2,7%.

Los indicadores del transporte en España reflejan en el mes de enero unos crecimientos muy moderados: el 0,12% en el transporte urbano y el 1,13% en el transporte interurbano. Se mantiene el dinamismo del transporte aéreo interior -el 4,9% de crecimiento interanual- mientras continúa la atonía del transporte por ferrocarril.

Los índices de producción industrial, que se han considerado tradicionalmente buenos indicadores del consumo de productos petrolíferos, experimentan tasas muy moderadas de crecimiento en el mes de enero: el 0,7%.

## Gases licuados del petróleo

### Consumo de gases licuados del petróleo

	Mes		Acumulado anual		Últimos doce meses		
	kt	Tv (%) (*)	kt	Tv (%) (*)	kt	Tv (%) (*)	Estructura (%)
Envasado	136	-9,8	136	-9,8	1.242	-3,1	60,4
Granel	108	8,2	108	8,2	801	7,8	39,0
Automoción (envasado y granel)	1	-8,3	1	-8,3	12	-6,8	0,6
Otros	-	-	-	-	1	-	0,0
<b>Total</b>	<b>245</b>	<b>-2,7</b>	<b>245</b>	<b>-2,7</b>	<b>2.056</b>	<b>-0,2</b>	<b>100,0</b>

(\*) Tasas de variación con respecto al mismo período del año anterior.

Tabla 2.3

En el mes de enero, se rompe la tendencia del repunte en el consumo de GLP's de los últimos meses, con una caída del 2,7% con respecto al mismo mes del año anterior, como consecuencia directa del clima muy cálido experimentado. En el año móvil, el descenso del consumo es del 0,2%, producto del efecto sustitución por gas natural y de la buena climatología de los últimos meses.

### Evolución del consumo y tipos de suministro

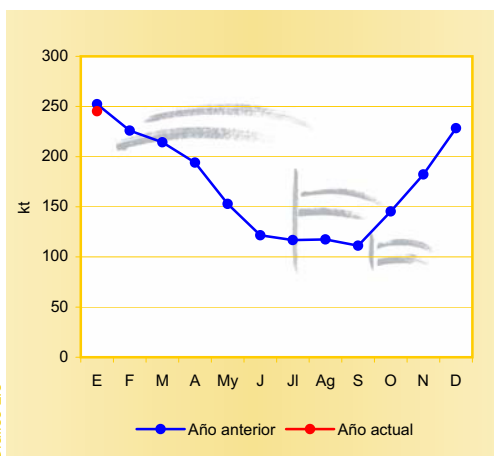


Gráfico 2.3

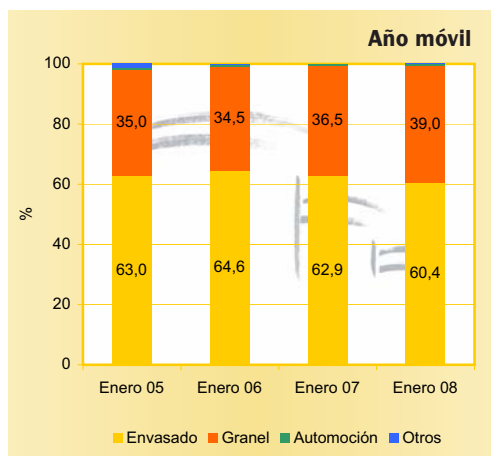


Gráfico 2.4

## Gasolinas

La demanda de gasolinas en enero, desciende un 5,5% con respecto al mismo mes del año anterior, continuando la tendencia de los meses anteriores, algo menos acusada que en el pasado mes de diciembre. Se mantiene, por tanto, el proceso sostenido de caídas del consumo de gasolinas como consecuencia de la continuada dieselización del parque móvil, que parece acentuarse en los últimos meses.

En los doce últimos meses el consumo asciende a 6,67 millones de toneladas un 3,8% menos que en el año móvil anterior, reflejando claramente la continua caída de la demanda de las gasolinas.

En el mes de enero, el contenido en bioetanol de las gasolinas es del 2,2%.

### Consumo de gasolinas

	Mes		Acumulado anual		Últimos doce meses		
	kt	Tv (%) (*)	kt	Tv (%) (*)	kt	Tv (%) (*)	Estructura (%)
95 I.O.	435	-5,2	435	-5,2	5.823	-3,7	<b>87,3</b>
98 I.O.	58	-7,3	58	-7,3	834	-3,3	<b>12,5</b>
97 I.O.	-	-	-	-	-	-	-
<b>Subtotal gasolinas auto</b>	<b>493</b>	<b>-5,4</b>	<b>493</b>	<b>-5,4</b>	<b>6.657</b>	<b>-3,8</b>	<b>99,9</b>
Otras gasolinas	1	-25,1	1	-25,1	9	-2,8	<b>0,1</b>
<b>Total</b>	<b>494</b>	<b>-5,5</b>	<b>494</b>	<b>-5,5</b>	<b>6.667</b>	<b>-3,8</b>	<b>100,0</b>

(\*) Tasas de variación con respecto al mismo período del año anterior

Tabla 2.4

### Evolución del consumo de gasolinas auto

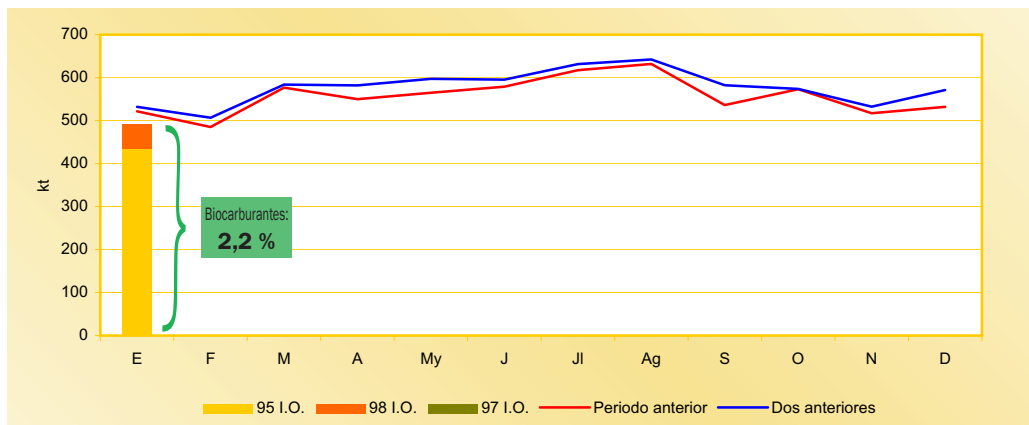


Gráfico 2.5

### Distribución del consumo de gasolinas auto

En el gráfico de distribución del consumo de gasolinas auto, se aprecia como se incrementa de forma continuada y sostenida la importancia de la gasolina eurogrado y la de 98 I.O., desapareciendo la gasolina de 97 I.O. en el año móvil. En la estructura del consumo de las gasolinas el peso de la gasolina de 95 I.O., entre enero de 2006 y enero de 2008, crece casi cinco puntos y representa el 87,5% del total.

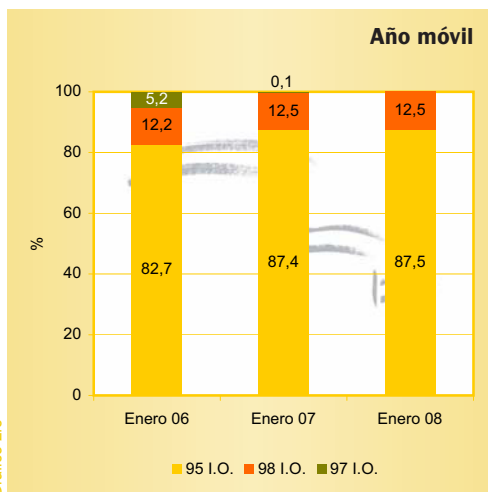


Gráfico 2.6

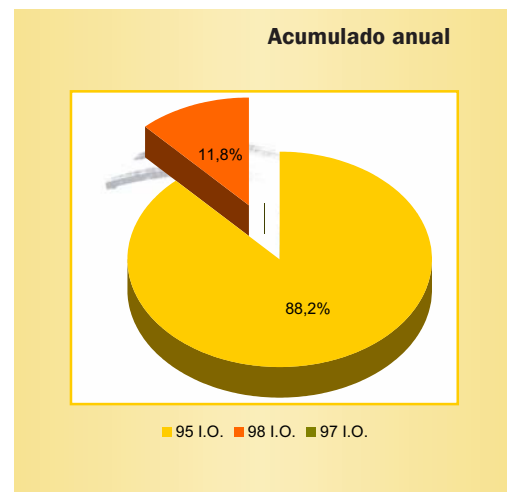


Gráfico 2.7



## Gasóleos

### Consumo de gasóleos

	Mes		Acumulado anual		Últimos doce meses		
	kt	Tv (%) (*)	kt	Tv (%) (*)	kt	Tv (%) (*)	Estructura (%)
Automoción (A)	2.059	2,1	2.059	2,1	25.802	4,3	<b>70,2</b>
Agrícola y pesca (B)	598	-5,6	598	-5,6	6.049	3,7	<b>16,5</b>
Calefacción (C)	384	-1,9	384	-1,9	2.880	9,1	<b>7,8</b>
Otros gasóleos (**)	168	2,1	168	2,1	2.004	-10,9	<b>5,5</b>
<b>Total</b>	<b>3.209</b>	<b>0,1</b>	<b>3.209</b>	<b>0,1</b>	<b>36.736</b>	<b>3,6</b>	<b>100,0</b>

Tabla 2.5 (\*) Tasas de variación con respecto al mismo período del año anterior  
 (\*\*) Incluye bunkers para la navegación marítima internacional

El consumo de gasóleos en enero de 2008 experimentó un crecimiento casi inapreciable -el 0,1%- con respecto al mismo mes del año anterior, e inferior a los incrementos de los pasados meses. El gasóleo de automoción creció el 2,1%, mientras que el gasóleo B de usos agrícolas y pesqueros caía el 5,6% y el de calefacción, como consecuencia de la buena climatología lo hacía el 1,9%.

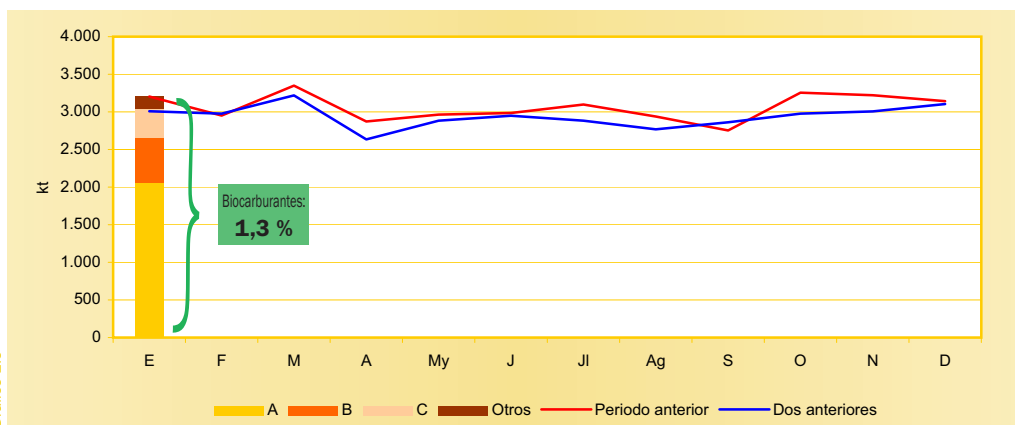
El consumo de gasóleos totaliza 3,21 millones de toneladas y representa el 50,6% del total del consumo de productos petrolíferos en el mes.

En los doce últimos meses el consumo de gasóleos asciende a 36,74 millones de toneladas, representando el 49,0% del total del consumo de productos.

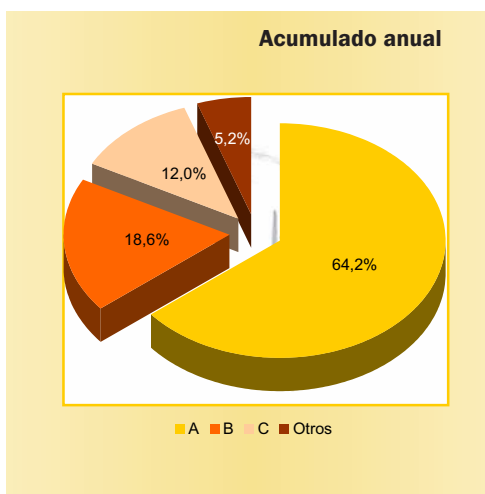
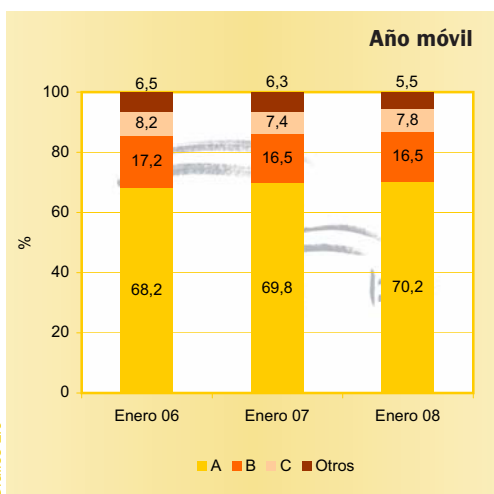
En el año móvil, el gasóleo de automoción sigue incrementando su peso relativo y representa ya el 70,2%, mientras que el gasóleo B supone el 16,5% y el de calefacción supone el 7,8% del total.

En el mes de enero, el contenido en biodiesel de los gasóleos es del 1,3%

### Evolución del consumo de gasóleos



### Distribución del consumo de gasóleos



## Consumo de combustibles de automoción

### Consumo de combustibles de automoción (gasolinas+gasóleo auto)

En el análisis de los combustibles de automoción, gasolinas y gasóleo auto, se aprecia que en los últimos doce meses el consumo asciende a 32,46 millones de toneladas. Del total de este consumo en el año móvil, el gasóleo de automoción representa el 79,5% y la gasolina el 20,5%. Como consecuencia del fenómeno de sustitución de combustibles se puede indicar que -aproximadamente- de media y de forma sostenida desde hace ya muchos meses, cada mes una décima de punto de las gasolinas, es sustituida por gasóleo de automoción.

El crecimiento del consumo de los combustibles de automoción en el año móvil con respecto al año móvil anterior, ha sido del 2,5%.

En el gráfico de los datos acumulados de consumo del año móvil, se aprecia que la mayoría de los mismos han sido positivos mes a mes, creciendo el peso relativo de los combustibles de automoción en la estructura del consumo. El gasóleo de automoción representa en el año móvil el 34,4% del total de la demanda de productos petrolíferos en España.

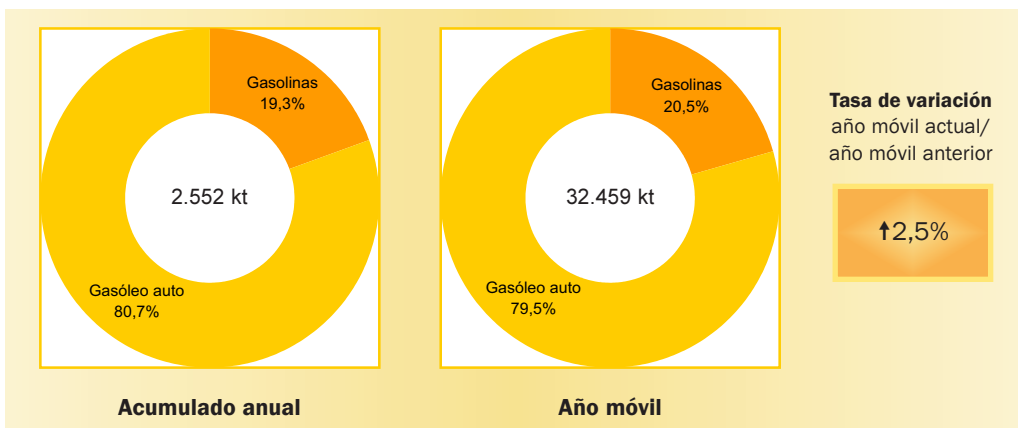


Gráfico 2.11

### Evolución del consumo de combustibles de automoción (gasolinas+gasóleo auto)

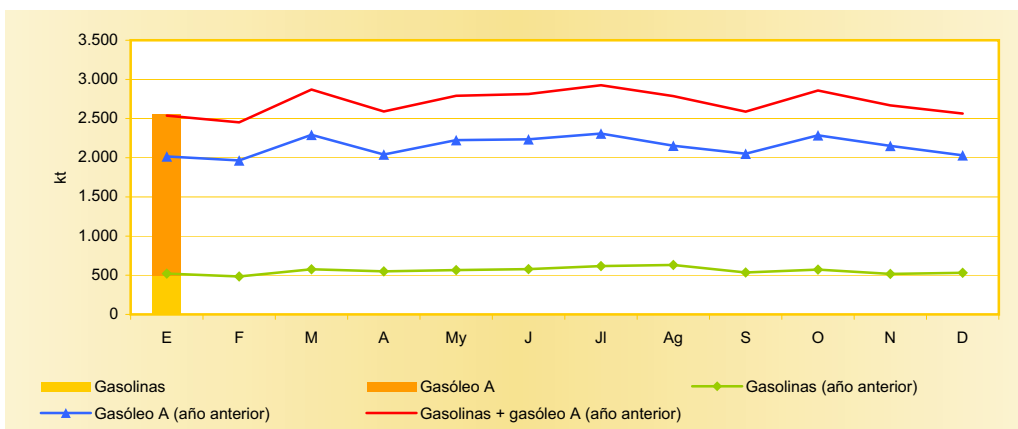


Gráfico 2.12

### Evolución del consumo de combustibles de automoción (gasolinas+gasóleo auto)

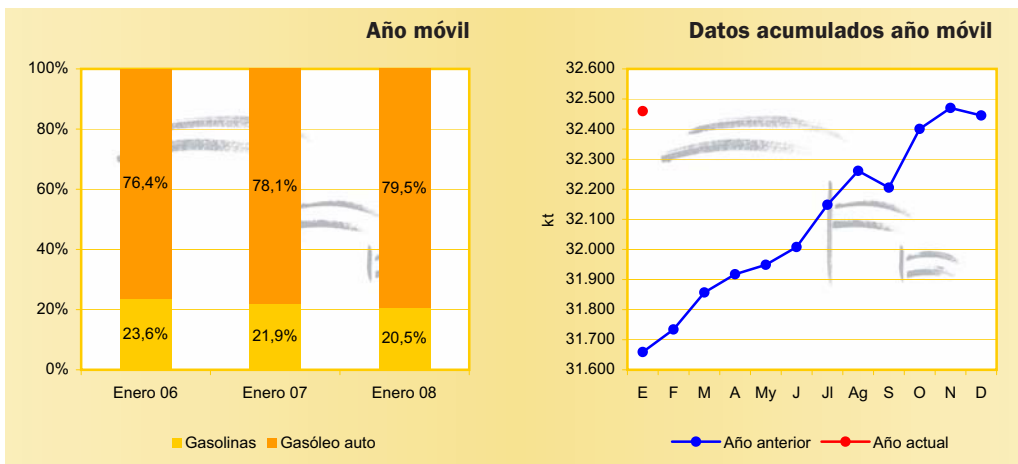


Gráfico 2.13

Gráfico 2.14



## Querosenos

### Consumo de querosenos

	Mes		Acumulado anual		Últimos doce meses		
	kt	Tv (%) (*)	kt	Tv (%) (*)	kt	Tv (%) (*)	Estructura (%)
Aviación	432	17,4	432	17,4	5.771	7,0	<b>99,98</b>
Otros	-	-	-	-	1	-23,4	<b>0,02</b>
<b>Total</b>	<b>432</b>	<b>17,4</b>	<b>432</b>	<b>17,4</b>	<b>5.772</b>	<b>7,0</b>	<b>100,00</b>

Tabla 2.6

(\*) Tasas de variación con respecto al mismo período del año anterior

### Evolución del consumo de querosenos

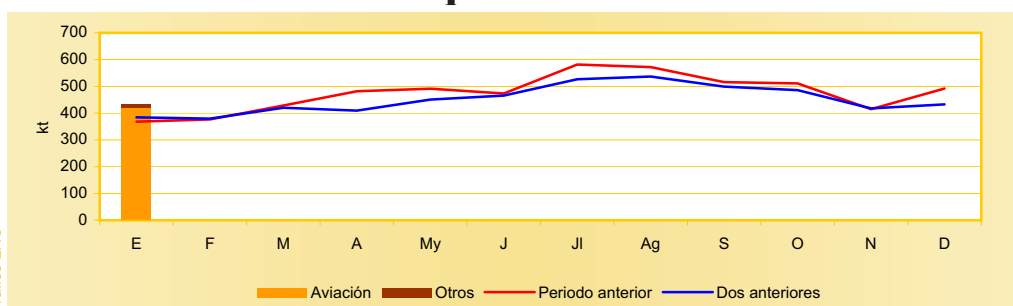


Gráfico 2.15

## Fuelóleos y otros productos

### Consumo de fuelóleos y otros productos

	Mes		Acumulado anual		Últimos doce meses		
	kt	Tv (%) (*)	kt	Tv (%) (*)	kt	Tv (%) (*)	Estructura (%)
Fuelóleo BIA	343	6,2	343	6,2	3.943	22,5	<b>16,6</b>
Otros fuelóleos	599	-6,7	599	-6,7	7.776	-13,9	<b>32,8</b>
<b>Total fuelóleos(**)</b>	<b>943</b>	<b>-2,3</b>	<b>943</b>	<b>-2,3</b>	<b>11.719</b>	<b>-4,4</b>	<b>49,4</b>
<b>Otros productos</b>							
Bases y aceites lub.	48	2,8	48	2,8	537	-1,5	<b>2,3</b>
Asfaltos	134	7,2	134	7,2	2.419	5,7	<b>10,2</b>
Coque	379	2,4	379	2,4	4.497	1,0	<b>19,0</b>
Otros(***)	460	6,8	460	6,8	4.543	-1,2	<b>19,2</b>
<b>Total otros productos</b>	<b>1.020</b>	<b>5,0</b>	<b>1.020</b>	<b>5,0</b>	<b>11.994</b>	<b>1,0</b>	<b>50,6</b>
<b>Total fuelóleos y otros</b>	<b>1.963</b>	<b>1,3</b>	<b>1.963</b>	<b>1,3</b>	<b>23.713</b>	<b>-1,7</b>	<b>100,0</b>

Tabla 2.7

(\*) Tasas de variación con respecto al mismo período del año anterior.

(\*\*) Incluye bunkers para la navegación marítima internacional.

(\*\*\*) Incluye naftas, condensados, parafinas, disolventes y otros.

### Evolución del consumo de fuelóleos y otros productos

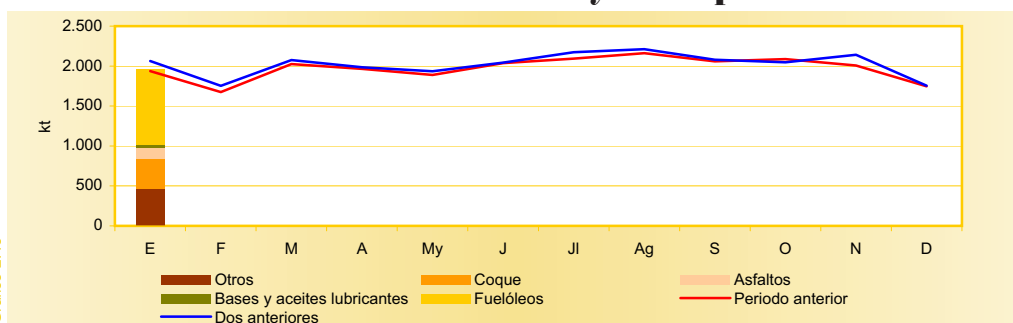


Gráfico 2.16

El consumo de querosenos de aviación en enero de 2008, continúa, con la excepción que se produjo en el pasado mes de noviembre, la fuerte y continuada tendencia al alza de los últimos meses, creciendo el 17,4%, apreciablemente por encima del crecimiento habido en el mes de diciembre. En el año móvil, el consumo de querosenos supera ligeramente los 5,77 millones de toneladas, un 7,0% más que en el año móvil anterior, en consonancia con la fortaleza en la actividad que se experimenta en el transporte aéreo interior.

El consumo de fuelóleos desciende un 2,3% y el de otros productos experimenta un crecimiento del 5,0%. En el año móvil se ha producido una caída del 4,4% en los fuelóleos y en la demanda de otros productos un aumento del 1,0%.

## Consumo de gasolinas y gasóleos por Comunidades Autónomas (kt)

	Mes actual						Últimos doce meses					
	Gasolinas			Gasóleos			Gasolinas			Gasóleos		
	95 I.O.	98 I.O.	Total	A+B	C	Total A+B+C	95 I.O.	98 I.O.	Total	A+B	C	Total A+B+C
Andalucía	74	6	80	400	23	423	974	85	1.059	5.006	182	5.188
Aragón	13	1	14	114	25	139	177	18	195	1.345	145	1.490
Asturias	8	1	9	57	9	66	115	16	131	689	68	757
Baleares	15	2	17	35	51	86	228	28	256	496	568	1.063
Canarias	28	19	47	68	8	75	341	236	577	791	131	923
Cantabria	5	1	5	34	2	36	69	8	77	434	11	445
Castilla y León	26	2	28	254	41	295	372	41	414	3.105	263	3.368
Castilla la Mancha	18	2	20	200	24	224	259	27	286	2.293	150	2.443
Cataluña	71	9	80	407	37	444	956	136	1.092	4.735	277	5.013
Ceuta	1	-	1	2	-	2	11	1	12	24	-	24
C. Valenciana	48	4	52	260	20	280	656	63	720	3.119	141	3.260
Extremadura	11	1	12	68	5	73	144	10	153	845	32	877
Galicia	23	2	26	173	38	211	318	37	355	2.121	275	2.396
La Rioja	2	-	3	21	6	27	34	4	38	250	35	285
Madrid	55	5	60	231	69	300	662	70	732	2.706	421	3.127
Melilla	1	-	1	1	-	1	8	-	8	17	-	17
Murcia	13	1	14	110	4	114	170	19	189	1.300	30	1.330
Navarra	6	-	7	70	7	77	86	7	93	768	48	817
País Vasco	17	2	19	152	15	167	242	28	270	1.806	102	1.908
<b>Totales</b>	<b>435</b>	<b>58</b>	<b>493</b>	<b>2.657</b>	<b>384</b>	<b>3.041</b>	<b>5.823</b>	<b>834</b>	<b>6.657</b>	<b>31.851</b>	<b>2.880</b>	<b>34.731</b>

Tabla 2.8

**Combustibles automoción (%)**  
(Gasolinas + gasóleo auto)

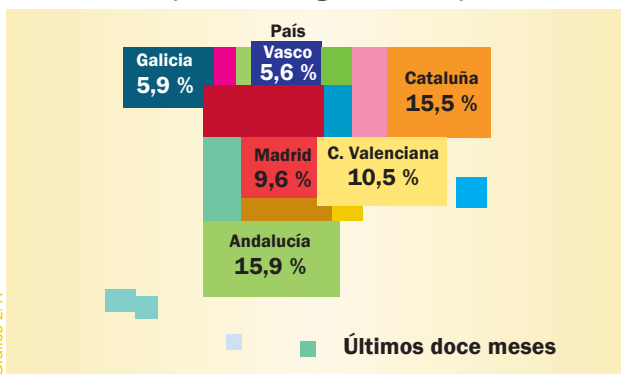


Gráfico 2.17

**Gasolinas + gasóleos (%)**  
(Gasolinas + gasóleos A+B+C)

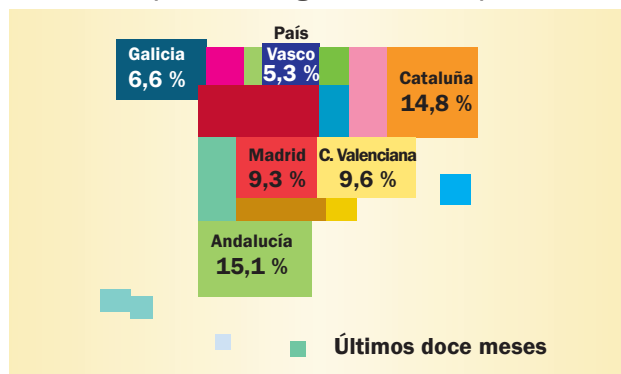
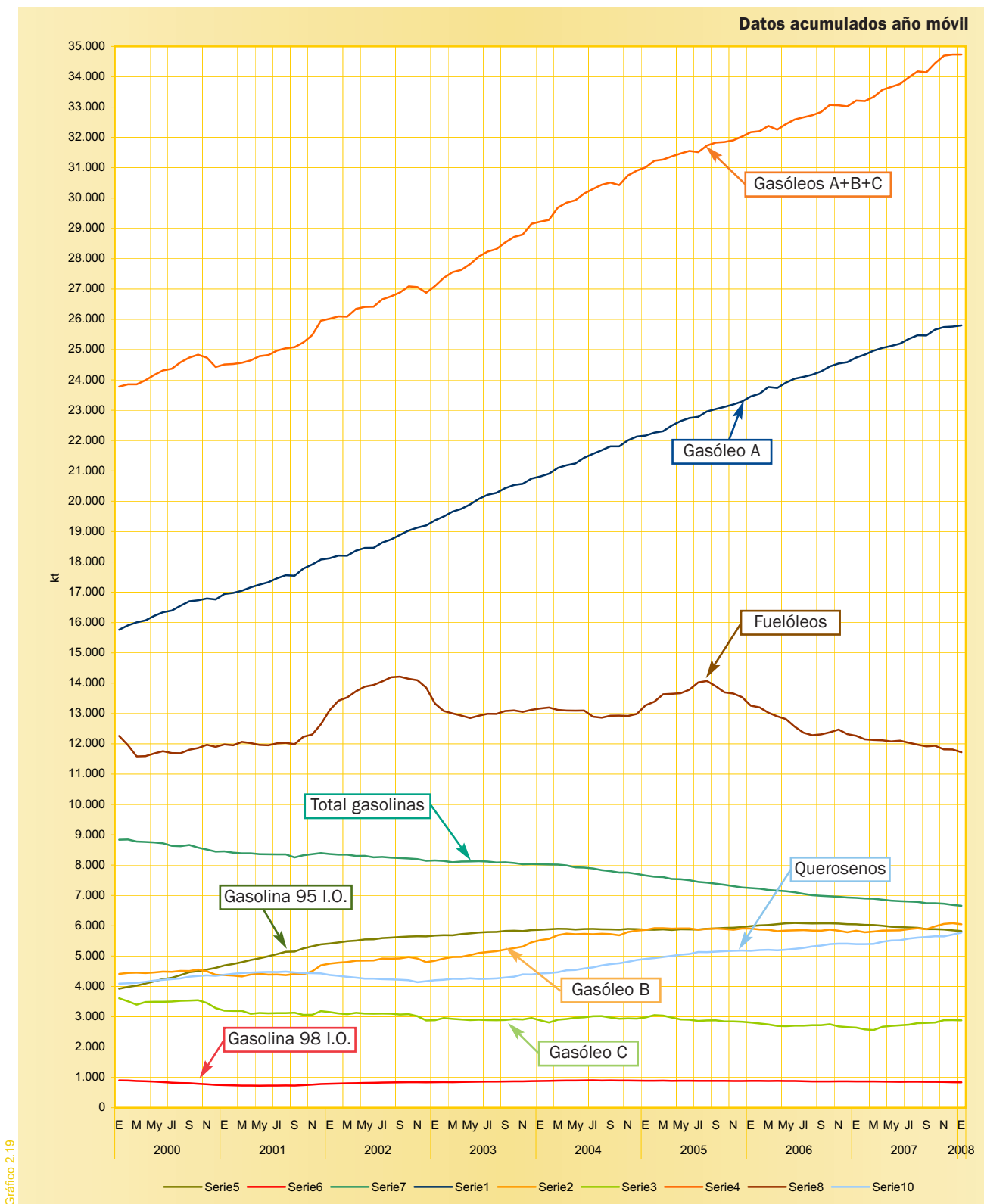


Gráfico 2.18

## Evolución de las ventas de productos petrolíferos



La demanda de gas natural del mercado español durante el mes de enero ha ascendido a 45.522 GWh, con un incremento del 10,5% con respecto al mismo mes de 2007, continuando así el crecimiento en la demanda que se produce desde el pasado mes de octubre, como consecuencia del deterioro de la situación hidrológica, motivo por el cual se interrumpió la tendencia decreciente en la demanda para generación eléctrica de los meses anteriores.

Los fuertes incrementos de la demanda de gas natural del último cuatrimestre, motiva que el acumulado del año móvil registre también un crecimiento positivo del 5,0%. En enero, el consumo de gas natural para generación eléctrica crece el 31,9% y en el año móvil, el consumo para generación eléctrica crece un 8,0% y representa un 35,1% del total en la estructura de la demanda.

### Consumo de gas natural por mercados

	Mes		Acumulado anual		Últimos doce meses		
	GWh	Tv (%) (*)	GWh	Tv (%) (*)	GWh	Tv (%) (*)	Estructura (%)
<b>Mercado regulado</b>							
Consumo convencional	5.693	-27,9	5.693	-27,9	44.332	-15,4	<b>10,8</b>
Generación eléctrica	-	-	-	-	-	-	-
<b>Total mercado regulado</b>	5.693	-27,9	5.693	-27,9	44.332	-17,2	<b>10,8</b>
<b>Mercado liberalizado</b>							
Consumo convencional(**)	23.054	12,0	23.054	12,0	222.093	8,2	<b>54,1</b>
Generación eléctrica	16.776	31,9	16.776	31,9	144.166	9,0	<b>35,1</b>
<b>Total mercado liberalizado</b>	39.830	19,6	39.830	19,6	366.259	8,5	<b>89,2</b>
<b>TOTAL</b>	<b>45.522</b>	<b>10,5</b>	<b>45.522</b>	<b>10,5</b>	<b>410.591</b>	<b>5,0</b>	<b>100,0</b>
GNL de consumo directo(**)	766	-1,6	766	-1,6	8.387	8,9	2,0

(\*) Tasas de variación con respecto al mismo período del año anterior.

(\*\*) GNL de consumo directo incluido en consumo convencional del mercado liberalizado.

Tabla 3.1

### Consumo de gas natural por grupos (GWh)

	Grupo 1 (*)	Grupo 2	Grupo 3	GNL	Total
	(Presión >60 bares)	(Presión >4 bares ≤60 bares)	(Presión ≤4 bares)	Consumo directo	General
<b>Mercado regulado</b>					
Mes	-	-	5.693	-	<b>5.693</b>
Últimos doce meses	5.667	5.062	33.603	-	<b>44.332</b>
<b>Mercado liberalizado</b>					
Mes	19.262	15.307	4.495	766	<b>39.830</b>
Últimos doce meses	169.176	162.793	25.904	8.387	<b>366.259</b>

(\*) Includo gas natural para materia prima.

Tabla 3.2

### Consumo por grupos (Últimos doce meses)

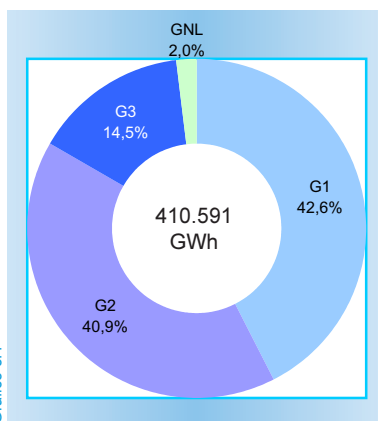


Gráfico 3.1

### Consumo por mercados (Últimos doce meses)

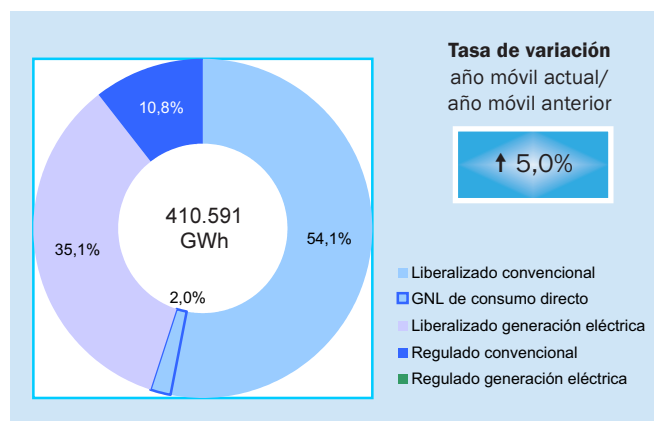


Gráfico 3.2

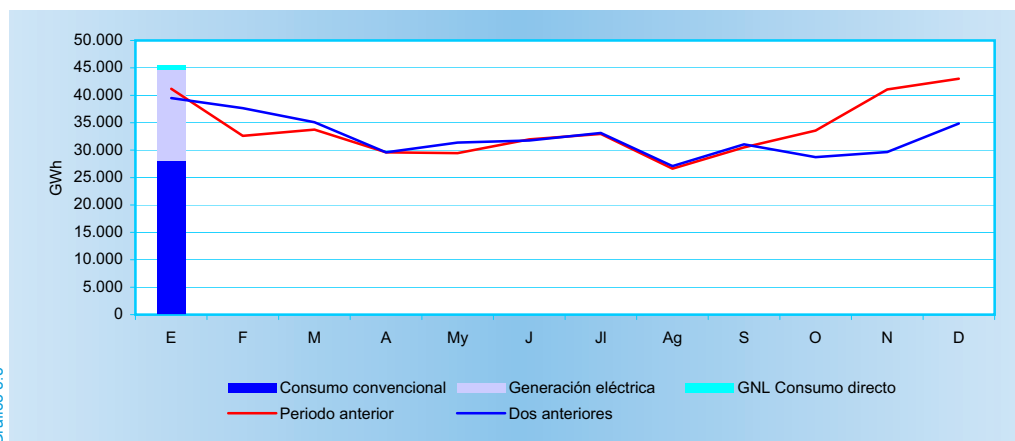
Tasa de variación año móvil actual/año móvil anterior

↑ 5,0%

- Liberalizado convencional
- GNL de consumo directo
- Liberalizado generación eléctrica
- Regulado convencional
- Regulado generación eléctrica

## Evolución del consumo de gas natural

Gráfico 3.3



## Consumos de gas natural por Comunidades Autónomas (GWh)

Comunidad	Mes				Acumulado anual				Últimos doce meses					Estructura (%)
	Grupo 1	Grupo 2	Grupo 3	Total	Grupo 1	Grupo 2	Grupo 3	Total	Grupo 1	Grupo 2	Grupo 3	Total		
Andalucía	5.293	936	258	6.488	5.293	936	258	6.488	61.104	11.755	1.810	74.669	18,6	
Aragón	1.647	868	441	2.956	1.647	868	441	2.956	9.784	8.462	2.328	20.573	5,1	
Asturias	-	338	204	542	-	338	204	542	-	3.684	1.606	5.290	1,3	
Cantabria	320	203	141	663	320	203	141	663	4.295	2.297	967	7.559	1,9	
Castilla y León	615	1.141	973	2.729	615	1.141	973	2.729	4.708	11.682	5.491	21.881	5,4	
Castilla la Mancha	1.101	562	369	2.032	1.101	562	369	2.032	10.487	6.994	2.020	19.502	4,8	
Cataluña	1.868	4.489	2.748	9.104	1.868	4.489	2.748	9.104	16.126	49.353	16.360	81.838	20,3	
C. Valenciana	1.964	2.290	424	4.678	1.964	2.290	424	4.678	14.661	27.591	2.682	44.934	11,2	
Extremadura	-	65	82	147	-	65	82	147	79	593	525	1.198	0,3	
Galicia	396	480	216	1.092	396	480	216	1.092	1.244	5.409	1.388	8.041	2,0	
La Rioja	701	84	152	937	701	84	152	937	7.634	937	861	9.433	2,3	
Madrid	220	687	2.973	3.881	220	687	2.973	3.881	2.535	6.754	16.772	26.061	6,5	
Murcia	3.254	221	58	3.533	3.254	221	58	3.533	25.751	2.237	451	28.439	7,1	
Navarra	619	525	328	1.471	619	525	328	1.471	6.405	4.810	1.930	13.144	3,3	
País Vasco	1.264	2.418	821	4.503	1.264	2.418	821	4.503	10.021	25.273	4.347	39.641	9,9	
<b>Total general</b>	<b>19.262</b>	<b>15.307</b>	<b>10.187</b>	<b>44.757</b>	<b>19.262</b>	<b>15.307</b>	<b>10.187</b>	<b>44.757</b>	<b>174.836</b>	<b>167.830</b>	<b>59.537</b>	<b>402.204</b>	<b>100,0</b>	

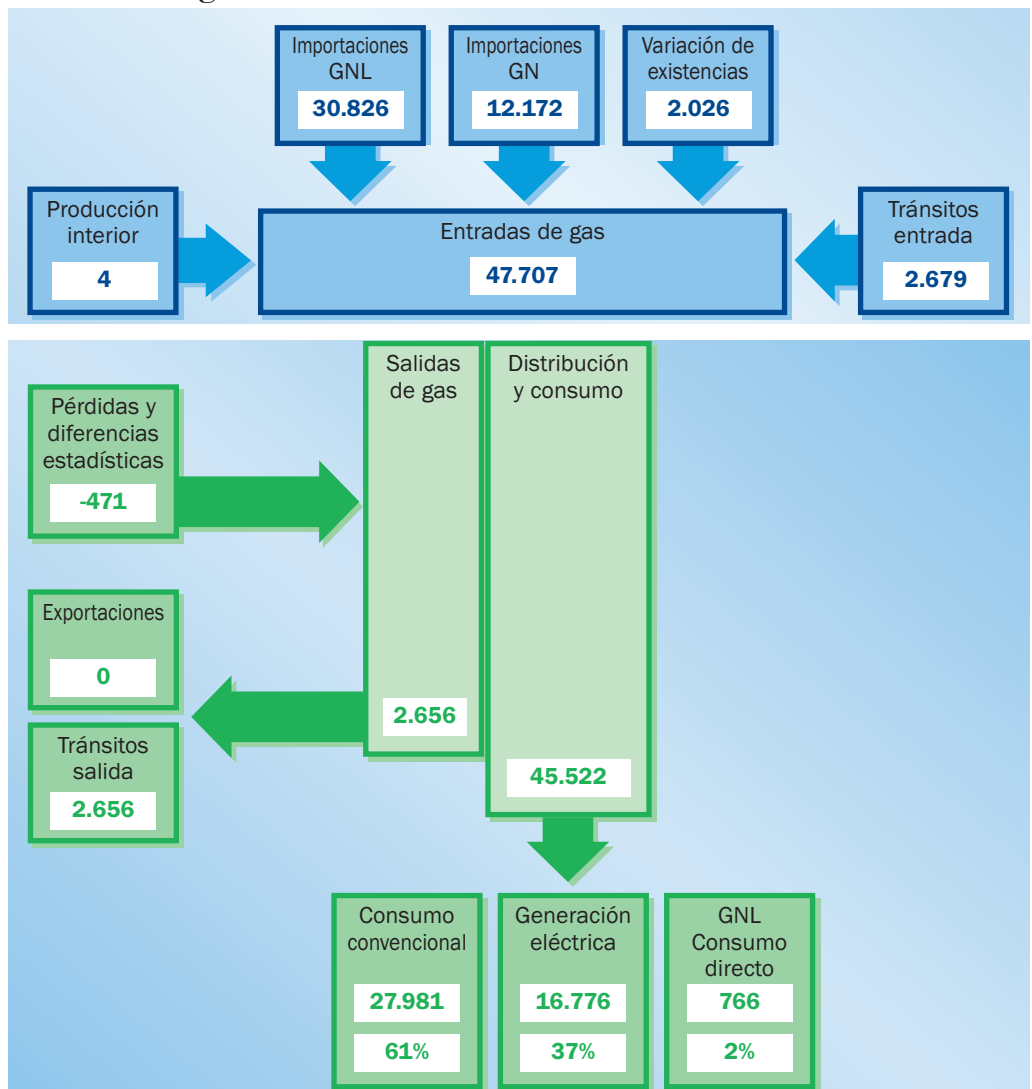
Tabla 3.3 Nota: GNL consumo directo no incluido.  
Debido a desajustes en la información remitida pueden encontrarse pequeñas diferencias entre los datos de consumos desglosados por escalones de presión y los desglosados por comunidades autónomas.

### Balance de producción y consumo de gas natural (GWh)

Entradas		Salidas	
<b>Entradas de gas natural</b>	<b>45.681</b>	<b>Salidas de gas natural</b>	<b>2.656</b>
Producción interior de gas	4	Exportaciones	0
Importaciones GNL	30.826	Tránsitos de salida	2.656
Importaciones GN	12.172		
Tránsitos de entrada	2.679		
		<b>Distribución y consumo</b>	<b>45.522</b>
<b>Variación de existencias</b>	<b>2.026</b>	Consumo convencional	27.981
		Generación eléctrica	16.776
		GNL consumo directo	766
		<b>Pérdidas y diferencias estadísticas</b>	<b>-471</b>
<b>Total</b>	<b>47.707</b>	<b>Total</b>	<b>47.707</b>

Tabla 3.4

### Balance de gas natural



Datos de los cuestionarios de gas natural (Resolución D.G. de P.E. y M. de 15 de julio de 2002)

Gráfico 3.4



## Importaciones de crudo

### Importaciones por países y áreas económicas

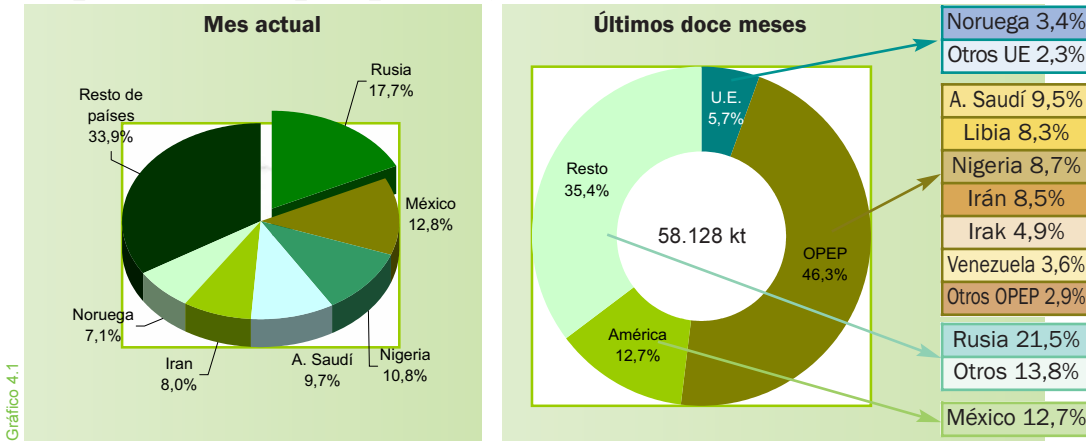


Gráfico 4.1

Gráfico 4.2

En enero, las refinerías españolas importaron un total de 5.165 kt de crudos de petróleo, un 13,6% más que en el mismo mes de 2007; siendo destacable el descenso de las importaciones procedentes de los países de la OPEP que caen un 5,3% en el mes y un 13,5% en el año móvil. Las importaciones procedentes de los países de la OPEP suponen un 46,3% del total, las procedentes de Rusia el 21,5% y las originarias de México el 12,7%.

En los últimos doce meses, las importaciones de crudo suponen un 2,8% menos que en el año móvil anterior.

### Evolución de las importaciones por áreas geográficas

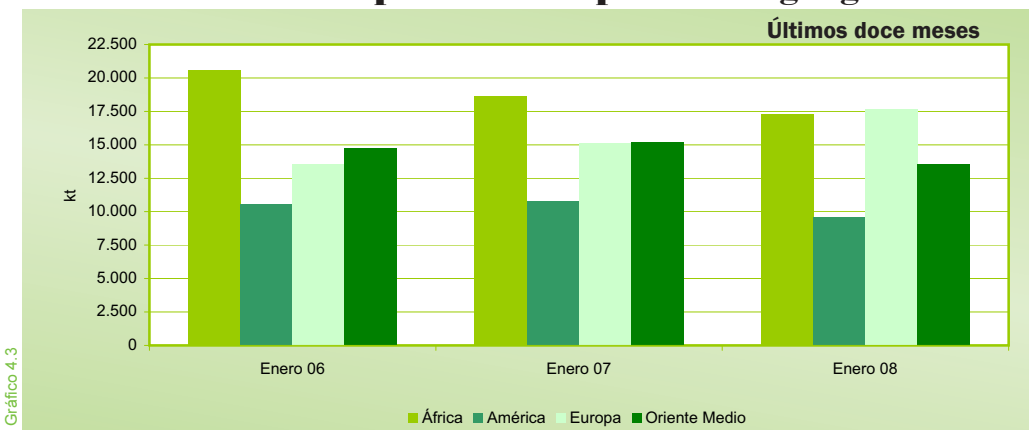


Gráfico 4.3

### Importaciones por países y zonas económicas

Crudo	Mes		Acumulado anual		Últimos doce meses		
	kt	Tv (%) (*)	kt	Tv (%) (*)	kt	Tv (%) (*)	Estructura (%)
OPEP (**)	2.147	-5,3	2.147	-5,3	26.898	-13,5	46,3
A. Saudí	502	14,6	502	14,6	5.532	-12,0	9,5
Nigeria	559	49,1	559	49,1	5.044	-15,0	8,7
Irán	411	-	411	-	4.923	-2,4	8,5
Libia	314	-23,2	314	-23,2	4.803	-14,3	8,3
Irak	141	-74,4	141	-74,4	2.844	-20,2	4,9
Otros	220	-55,5	220	-55,5	3.752	-19,3	6,5
Rusia	916	-18,9	916	-18,9	12.521	9,0	21,5
México	663	37,0	663	37,0	7.359	-2,0	12,7
U. Europea	665	112,5	665	112,5	3.304	-1,3	5,7
Otros países	774	119,9	774	119,9	8.046	26,3	13,8
<b>Total</b>	<b>5.165</b>	<b>13,6</b>	<b>5.165</b>	<b>13,6</b>	<b>58.128</b>	<b>-2,8</b>	<b>100,0</b>

Tabla 4.1

(\*) Tasas de variación con respecto al mismo periodo del año anterior  
 (\*\*) A partir del 1 de enero de 2007 entra Angola a formar parte de la OPEP

## Crudos y productos petrolíferos

En enero, el coste medio CIF del crudo importado, que incluye el coste del crudo, más los fletes y el seguro de transporte, se ha situado en 61,53 €/Bbl, un 56,7% más elevado que en enero de 2007.

En el año móvil, la media del coste CIF del crudo importado se ha situado en 52,21 €/Bbl, un 8,4% más alto que en año móvil anterior.

En el mes de enero de 2008, la tasa media de cambio del euro con respecto al dólar se sitúa en 1,4718 \$/€, un 13,2% más alta que en enero de 2007; en el conjunto del año móvil, el incremento de la tasa de cambio es del 9,7%. Este hecho produce un efecto de abaratamiento en las compras en el exterior que se efectúan en dólares y compensa -en parte- el encarecimiento de los crudos.

### Coste CIF del crudo importado en España

	Mes		Media acumulado anual		Media últimos doce meses	
	€/Bbl	Tv (%) (*)	€/Bbl	Tv (%) (*)	€/Bbl	Tv (%) (*)
Coste CIF	61,53	56,7	61,53	56,7	52,21	8,4

(\*) Tasas de variación con respecto al mismo periodo del año anterior

Tabla 4.2

### Cotización \$/€

	Mes		Acumulado anual		Últimos doce meses	
	\$/€	Tv (%) (*)	\$/€	Tv (%) (*)	\$/€	Tv (%) (*)
Media	1,4718	13,23	1,4718	13,23	1,3853	9,66

(\*) Tasas de variación con respecto al mismo periodo del año anterior

Tabla 4.3

### Evolución del coste CIF del crudo importado en España

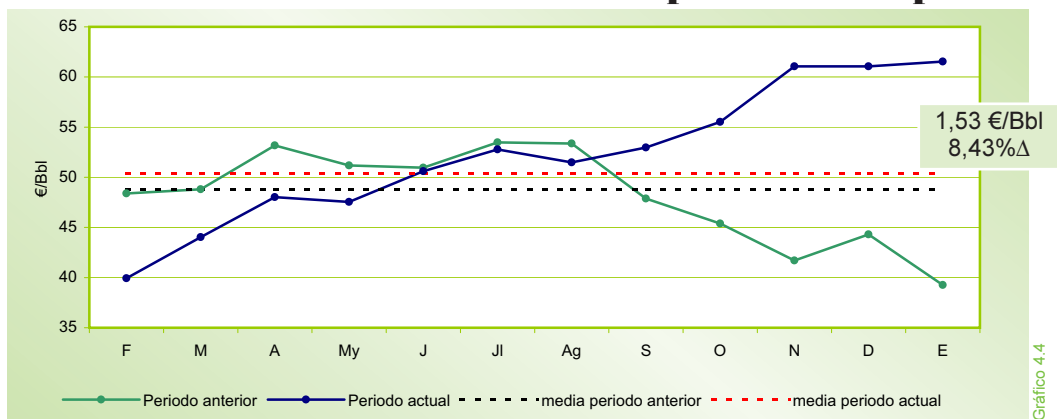


Gráfico 4.4

### Factura petrolera (M€)

a mes de: diciembre 2007

	Mes	Acumulado anual	Últimos doce meses
Pagos compra de crudo	2.078	21.224	21.224
a la OPEP(%)	51,9	51,1	51,1
resto países(%)	48,1	48,9	48,9

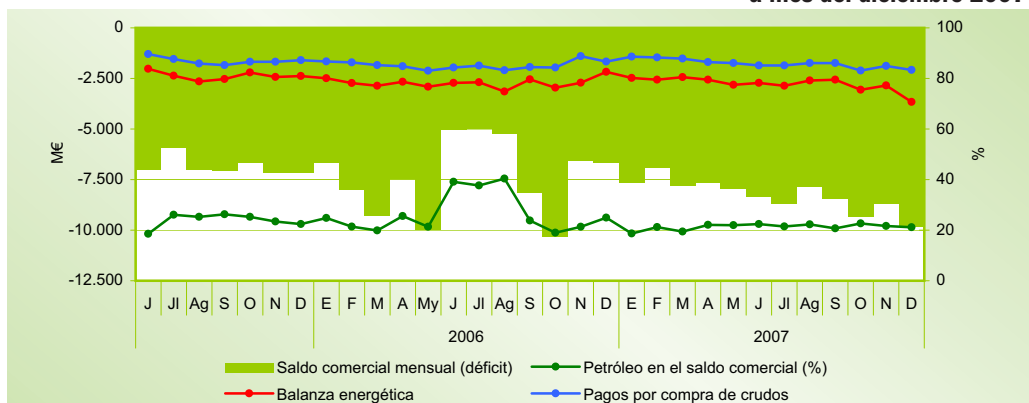
Tabla 4.4

En esta tabla se puede consultar los pagos al exterior -en euros- por compra de crudos durante el mes de diciembre (últimos datos disponibles) según el avance de datos de la Dirección General de Aduanas. En los doce últimos meses, los pagos correspondientes a los países de la OPEP supusieron el 51,1% del total.

En el gráfico adjunto, se representa el déficit comercial, la balanza energética, así como el peso que el petróleo tiene en la balanza comercial.

### Saldo de la balanza comercial y energética (M€)

a mes de: diciembre 2007



Nota: Arancel de Aduanas. Capítulo 27 (Combustibles minerales, aceites minerales y productos de su destilación; materias bituminosas; ceras minerales). Datos provisionales

Gráfico 4.5

## Importaciones de productos petrolíferos

	Mes		Acumulado anual		Últimos doce meses		
	kt	Tv (%) (*)	kt	Tv (%) (*)	kt	Tv (%) (*)	Estructura (%)
GLP's	136	65,9	136	65,9	1.055	36,8	<b>3,4</b>
Gasolinas	56	-15,2	56	-15,2	755	23,2	<b>2,5</b>
Querosenos	203	65,0	203	65,0	2.334	13,9	<b>7,6</b>
Gasóleos	1.337	-5,0	1.337	-5,0	14.340	3,7	<b>46,7</b>
Fuelóleos	306	6,3	306	6,3	3.397	-3,3	<b>11,1</b>
Otros productos	637	5,6	637	5,6	8.857	23,4	<b>28,8</b>
<b>Total</b>	<b>2.675</b>	<b>4,1</b>	<b>2.675</b>	<b>4,1</b>	<b>30.738</b>	<b>10,0</b>	<b>100,0</b>

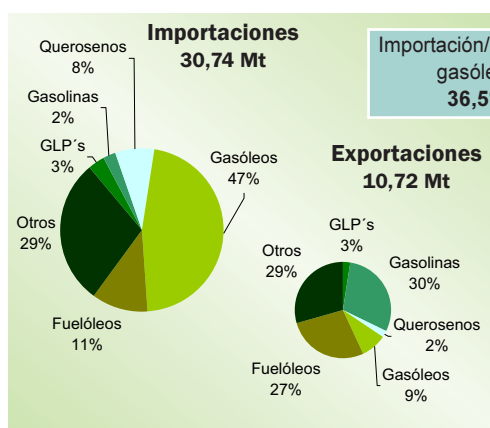
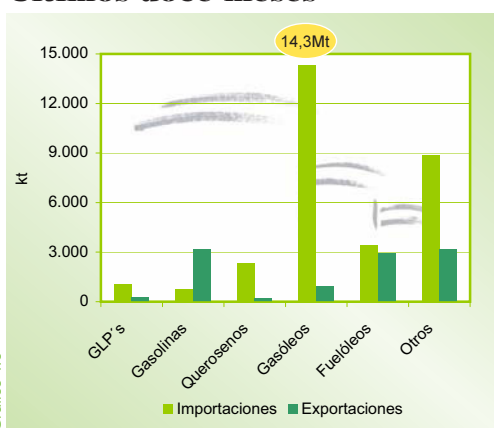
(\*) Tasas de variación con respecto al mismo periodo del año anterior

## Exportaciones de productos petrolíferos

	Mes		Acumulado anual		Últimos doce meses		
	kt	Tv (%) (*)	kt	Tv (%) (*)	kt	Tv (%) (*)	Estructura (%)
GLP's	25	257,1	25	257,1	282	12,4	<b>2,6</b>
Gasolinas	278	-15,5	278	-15,5	3.180	-10,3	<b>29,7</b>
Querosenos	51	750,0	51	750,0	225	47,1	<b>2,1</b>
Gasóleos	80	-20,8	80	-20,8	930	-7,4	<b>8,7</b>
Fuelóleos	193	24,5	193	24,5	2.942	47,8	<b>27,4</b>
Otros productos	214	-9,3	214	-9,3	3.162	7,6	<b>29,5</b>
<b>Total</b>	<b>841</b>	<b>0,8</b>	<b>841</b>	<b>0,8</b>	<b>10.721</b>	<b>8,5</b>	<b>100,0</b>

(\*) Tasas de variación con respecto al mismo periodo del año anterior

## Últimos doce meses



En enero, el saldo neto importador de la balanza comercial de productos petrolíferos asciende a 1,83 millones de toneladas, equivalente al 28,9% del consumo. En el año móvil, el saldo neto importador de productos petrolíferos se eleva a 20,02 millones de toneladas, y el ratio de importaciones netas de productos petrolíferos con respecto al consumo total, se sitúa en el 26,7% y creciendo de forma continuada en los últimos meses. Las importaciones, mantuvieron la tendencia de crecimientos continuados, aunque algo más atenuados que en meses pasados; por su parte, las exportaciones se recuperan ligeramente.

En el comercio exterior de los gasóleos, el saldo neto importador en los doce últimos meses es de 13,41 millones de toneladas, equivalente al 36,5% del consumo total en España de este producto en el período citado.

En la estructura del comercio exterior de productos petrolíferos en el año móvil, puede concluir que, fundamentalmente, se exportan productos ligeros y pesados, y se importan productos intermedios.

## Saldo de la balanza energética (M€)

a mes de: diciembre 2007

	Mes		Acumulado anual		Últimos doce meses	
	M€	Tv (%) (*)	M€	Tv (%) (*)	M€	Tv (%) (*)
Ingresos por exportaciones	837	0,7	8.422	6,7	8.422	6,7
Pagos por importaciones	4.498	49,8	41.	3,9	41.602	3,9
Saldo	-3.661	68,6	-33.180	3,2	-33.180	3,2
<b>Grado de cobertura (%)</b>	<b>18,6</b>	<b>-</b>	<b>20,2</b>	<b>-</b>	<b>20,0</b>	<b>-</b>

(\*) Tasas de variación con respecto al mismo periodo del año anterior.

Nota: Arancel de Aduanas. Capítulo 27.

## Gas natural

### Importaciones por países y áreas geográficas

Las importaciones de gas natural en enero, continuando la tendencia que se mantiene desde octubre de 2007, han experimentado un apreciable crecimiento del 9,6%, con respecto al mismo mes del año anterior. Este crecimiento viene propiciado por la climatología que ha caracterizado a amplias zonas de la Península en los últimos meses.

En los doce últimos meses, las importaciones han alcanzado los 412.695 GWh, un 1,1% más que en el año móvil anterior.

En la estructura de las importaciones, como es habitual, Argelia es el principal suministrador con un 34,6% del total, creciendo el 9,3% con respecto al año móvil anterior.

Las importaciones provenientes de Nigeria, que representan un 23,6% del total, crecieron en los doce últimos meses un 12,2% y las de Qatar disminuyeron el 16,0% representando el 13,0% del total.

Se continúa manteniendo una deseable política de diversificación de los suministradores tanto desde el punto de vista geográfico como de zonas económicas y de influencia, mejorando sensiblemente la seguridad en el abastecimiento y las fuentes de suministro.

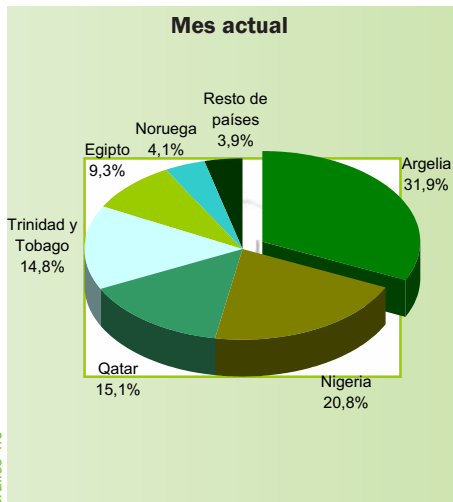


Gráfico 4.8

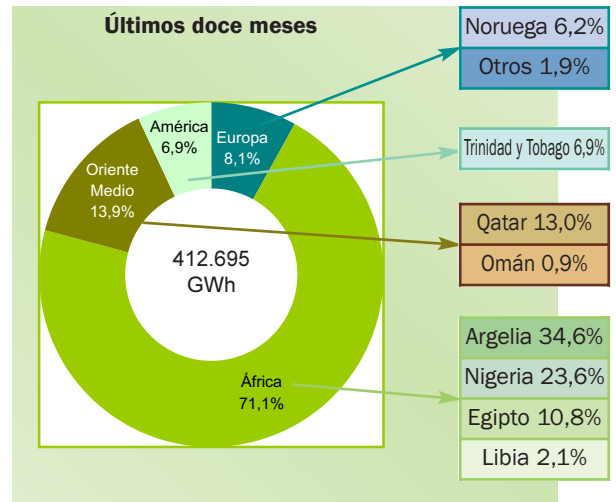


Gráfico 4.9

### Importaciones de gas natural por países

	Mes		Acumulado anual		Últimos doce meses		Estructura (%)
	GWh	Tv (%) (*)	GWh	Tv (%) (*)	GWh	Tv (%) (*)	
Argelia	13.729	13,2	13.729	13,2	142.853	9,3	34,6
GN	9.437	2,1	9.437	2,1	96.018	-4,8	23,3
GNL	4.291	49,1	4.291	49,1	46.835	56,4	11,3
Nigeria	8.958	1,2	8.958	1,2	97.509	12,2	23,6
Qatar	6.502	17,2	6.502	17,2	53.629	-16,0	13,0
Egipto	3.982	-23,7	3.982	-23,7	44.390	-7,1	10,8
Trinidad y Tobago	6.365	65,8	6.365	65,8	28.378	-24,7	6,9
Noruega	1.770	-22,1	1.770	-22,1	25.728	8,2	6,2
Libia	728	-25,1	728	-25,1	8.516	12,0	2,1
Omán	-	-	-	-	3.847	-55,7	0,9
Otros	965	128,0	965	128,0	7.845	575,0	1,9
<b>Total</b>	<b>42.998</b>	<b>9,6</b>	<b>42.998</b>	<b>9,6</b>	<b>412.695</b>	<b>1,1</b>	<b>100,0</b>

(\*) Tasas de variación con respecto al mismo período del año anterior

Tabla 4.8

### Factura de gas natural (M€)

a mes de: diciembre 2007

	Mes	Acumulado anual	Últimos doce meses
Pagos compra de gas natural	755	6.993	6.993
Argelia (%)	37,8	38,9	38,9
Nigeria (%)	17,3	20,4	20,4
Qatar (%)	10,3	12,7	12,7
Egipto (%)	17,4	12,7	12,7
Trinidad y Tobago (%)	8,1	5,6	5,6
Noruega (%)	7,4	7,3	7,3
Otros (%)	1,7	2,4	2,4

Nota: Arancel Aduanas. Capítulo 27

Tabla 4.9

## Producción interior de crudo

	Mes		Acumulado anual		Últimos doce meses	
	kt	Tv (%) (*)	kt	Tv (%) (*)	kt	Tv (%) (*)
Ayoluengo	-	-	-	-	6	<b>1,8</b>
Boquerón	3	-9,7	3	-9,7	33	<b>-0,2</b>
Casablanca	8	76,0	8	76,0	87	<b>36,3</b>
Rodaballo	2	-3,9	2	-3,9	21	<b>-41,1</b>
<b>Total</b>	<b>13</b>	<b>32,1</b>	<b>13</b>	<b>32,1</b>	<b>146</b>	<b>6,4</b>

(\*) Tasas de variación con respecto al mismo periodo del año anterior

La producción interior de crudo en enero fue de 13 kt y en los doce últimos meses, alcanzó las 146 kt, un 6,4% más que en el año móvil anterior.

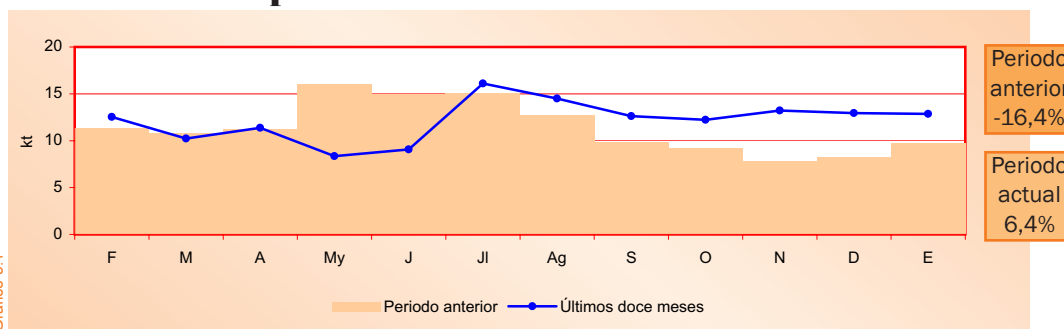
Entre los yacimientos en producción, el de Casablanca experimentó un crecimiento del 36,3% en el año móvil de referencia, así como Ayoluengo que creció el 1,8%. Mientras tanto, Rodaballo y Boquerón experimentaron un comportamiento negativo.

La producción interior de crudo en los doce últimos meses, sólo cubrió el 0,19% de las necesidades.

La producción interior de gas natural en el mes de enero, fue de 4 GWh, con un descenso del 76,6% con respecto al mismo mes del año anterior.

La producción interior de gas natural en el actual año móvil, representa el 0,05% del total de las necesidades.

## Evolución de la producción interior de crudo



Periodo anterior  
-16,4%

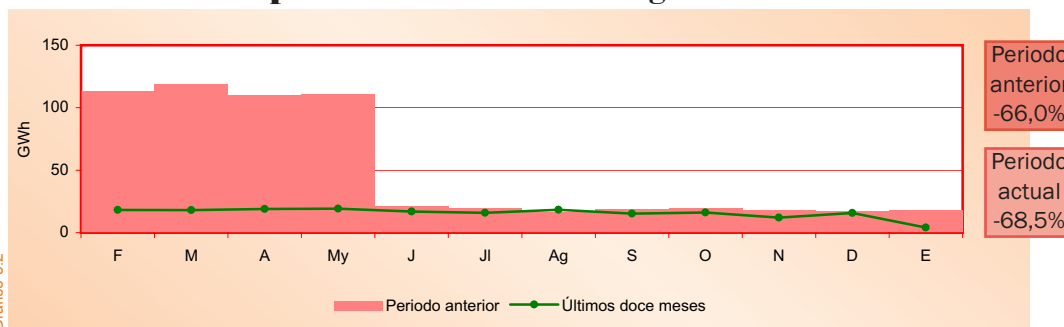
Periodo actual  
6,4%

## Producción interior de gas natural

	Mes		Acumulado anual		Últimos doce meses	
	GWh	Tv (%) (*)	GWh	Tv (%) (*)	GWh	Tv (%) (*)
El Romeral	-	-	-	-	138	<b>-8,4</b>
El Ruedo	2	-34,2	2	-34,2	21	<b>-41,9</b>
Las Barreras	2	-17,8	2	-17,8	30	<b>-7,3</b>
<b>Total</b>	<b>4</b>	<b>-76,6</b>	<b>4</b>	<b>-76,6</b>	<b>189</b>	<b>-68,5</b>

(\*) Tasas de variación con respecto al mismo periodo del año anterior

## Evolución de la producción interior de gas natural



Periodo anterior  
-66,0%

Periodo actual  
-68,5%

## Grado de autoabastecimiento (%)

	Mes	Acumulado anual	Últimos doce meses
Crudo	0,20%	0,20%	0,19%
Gas natural	0,01%	0,01%	0,05%

Tabla 5.3

### Crudo y materia prima procesada

En enero la cantidad de crudo y materia prima procesada por la industria española de refino fue de 5,20 millones de toneladas, un 0,2% más que en el mismo mes del año 2007.

En el año móvil, el total de crudo y materia prima procesada asciende a 60,40 millones de toneladas, un 2,2% menos que en el año móvil anterior.

La utilización de la capacidad de refino en España en enero fue del 90,6%, ligeramente superior a la del mismo mes del año anterior. La tasa de utilización, se sitúa por encima de la media de utilización de los doce últimos meses que es del 89,0%.

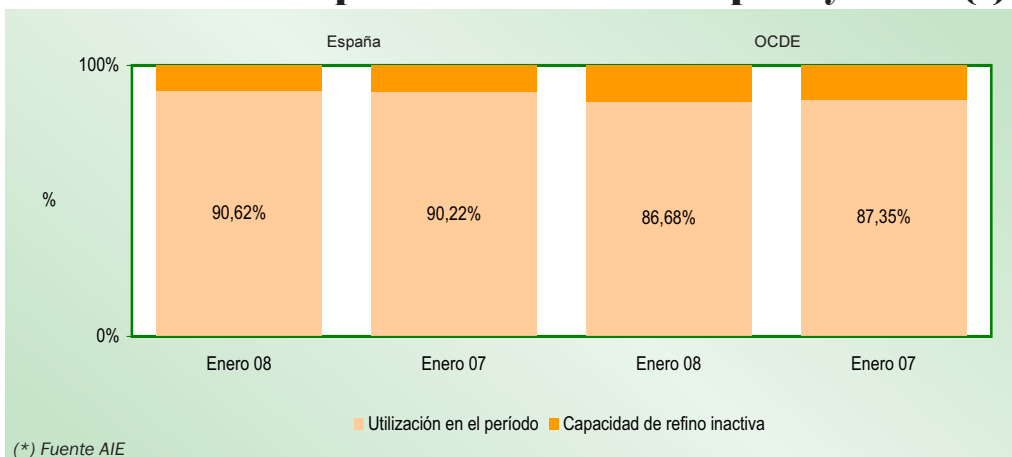
En los países de la OCDE la utilización de la capacidad de refino fue, durante el mes de enero, casi del 87,0%.

	Mes		Acumulado		Últimos doce meses	
	kt	Tv (%) (*)	kt	Tv (%) (*)	kt	Tv (%) (*)
<b>Total</b>	<b>5.204</b>	<b>0,2</b>	<b>5.204</b>	<b>0,2</b>	<b>60.401</b>	<b>-2,2</b>

(\*) Tasas de variación con respecto al mismo periodo del año anterior

Tabla 6.1

### Utilización de la capacidad de refino en España y OCDE (\*)



(\*) Fuente AIE

Gráfico 6.1

### Crudo y materia prima procesada Grado de utilización de la capacidad de refino

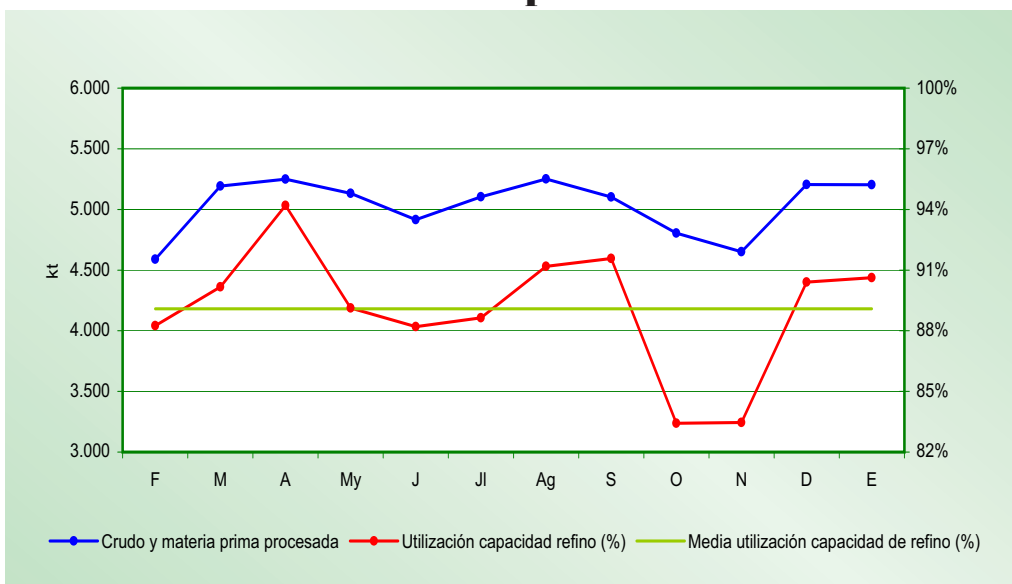


Gráfico 6.2



## Stocks de crudo, materias primas y productos petrolíferos

	Enero 07		Diciembre 07		Enero 08		Tasa de variación (%)	
	kt	(%)	kt	(%)	kt	(%)	mes anterior	mes año anterior
	Crudo y mat. Primas	6.503	35,6	7.020	38,1	7.119	38,0	1,4
Productos petrolíferos	11.754	64,4	11.428	61,9	11.634	62,0	1,8	-1,0
<b>Total</b>	<b>18.257</b>	<b>100,0</b>	<b>18.448</b>	<b>100,0</b>	<b>18.753</b>	<b>100,0</b>	<b>1,7</b>	<b>2,7</b>

Tabla 6.2

Al finalizar el pasado mes de enero, el nivel de stocks de crudo de petróleo, materias primas y productos petrolíferos, se situó en 18,75 millones de toneladas, un 2,7% superior al del mismo mes del año anterior y 305 kt -el 1,7%- superior al nivel de stocks registrado en el pasado mes de diciembre. Si se comparan los stocks con los habidos a comienzos del año 2007, éstos han crecido 496 kt.

La estructura de los stocks, a finales del mes de enero, está compuesta por un 38,0% de crudos y materias primas y un 62,0% de productos petrolíferos.

## Evolución de los stocks

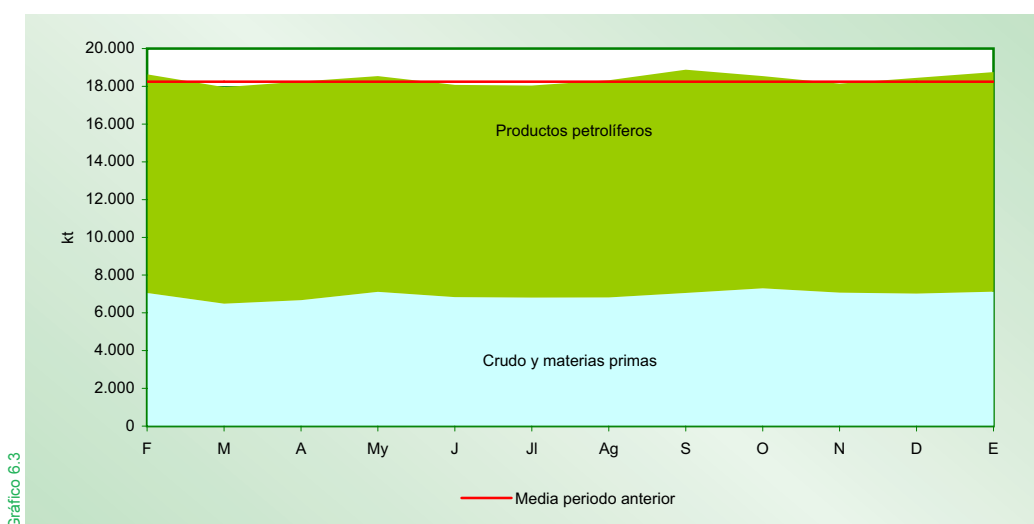


Gráfico 6.3

## Evolución stocks de crudo y productos petrolíferos OCDE (\*)

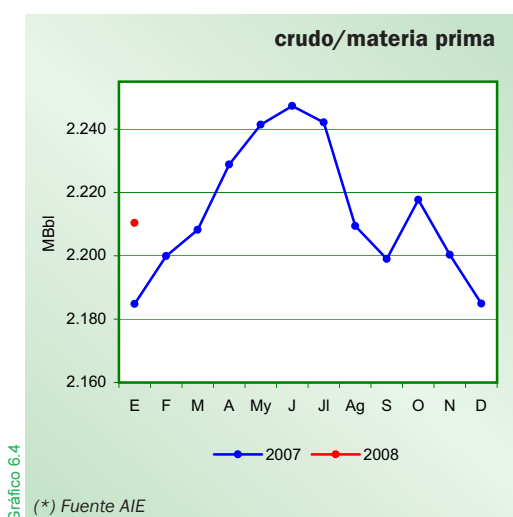


Gráfico 6.4

(\*) Fuente AIE

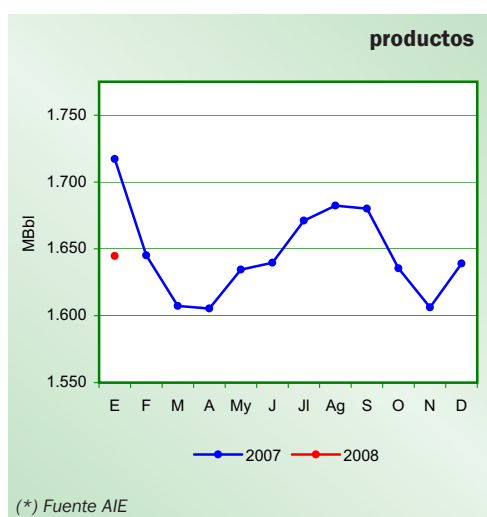


Gráfico 6.5

(\*) Fuente AIE

En los gráficos de evolución de los stocks de crudos y productos petrolíferos en la OCDE, se puede apreciar que los stocks de crudos se mantienen a finales de enero sensiblemente por encima de los stocks del mismo mes de 2007 y más alto que en los pasados meses de noviembre y diciembre, mientras que los stocks de productos se sitúan por debajo de los stocks existentes a finales de enero del pasado año.

### Balance mensual de producción y consumo de productos petrolíferos (kt)

Producción interior de crudo	13	<b>Producción de refinерías</b>	<b>5.158</b>
Importaciones de crudo	5.165	Consumos propios	-348
Productos intermedios y mat. aux.	125	Traspasos / dif. estadísticas	-95
Variación de existencias de mat. primas	-99	Importaciones de productos petrolíferos	2.675
<b>Materia prima procesada</b>	<b>5.204</b>	Exportaciones de productos petrolíferos	-841
Pérdidas de refino	-46	Variación de existencias	-206
<b>Producción de refinерías</b>	<b>5.158</b>	<b>Consumo interior de P. Petrolíferos</b>	<b>6.343</b>

Tabla 6.3

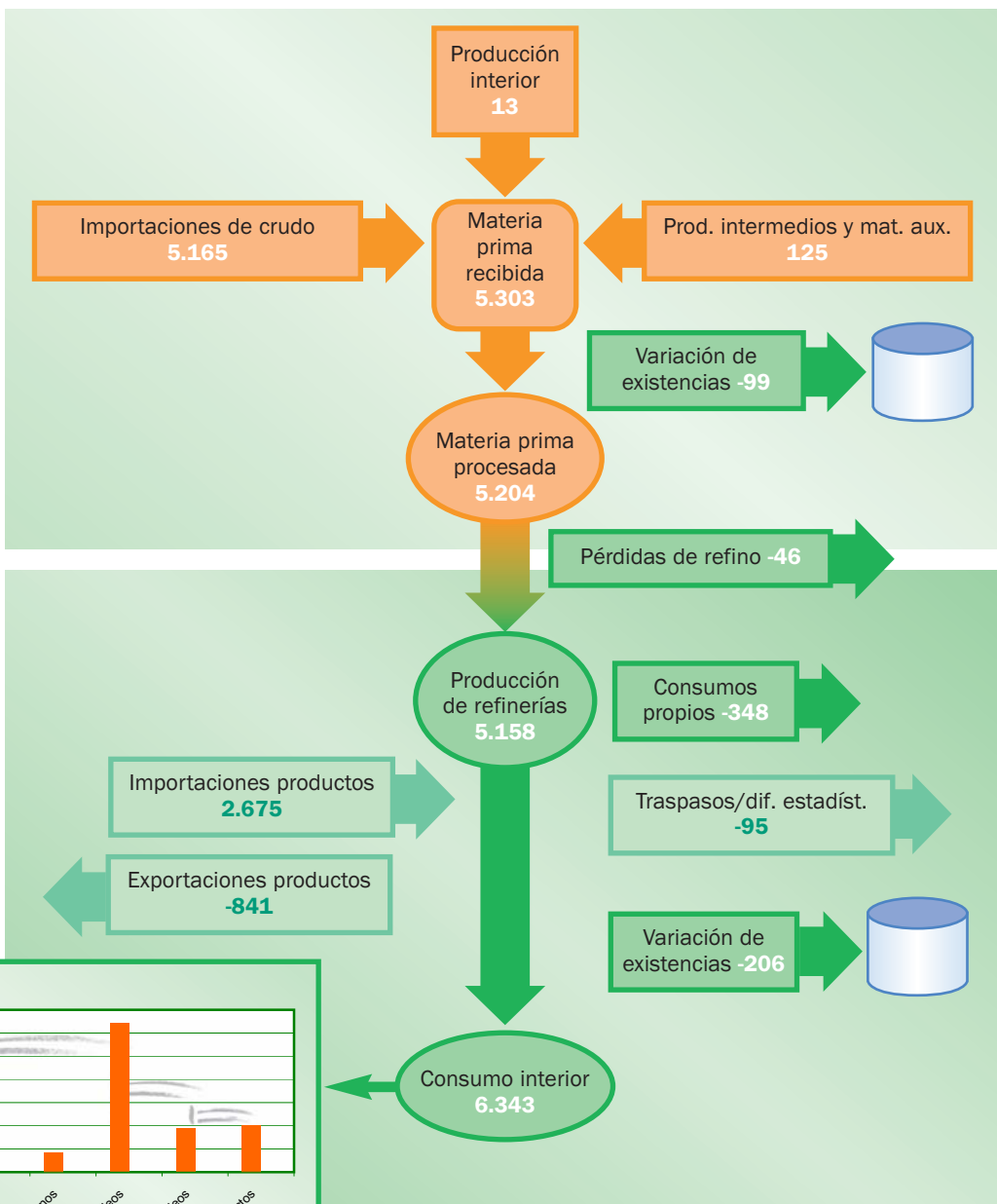
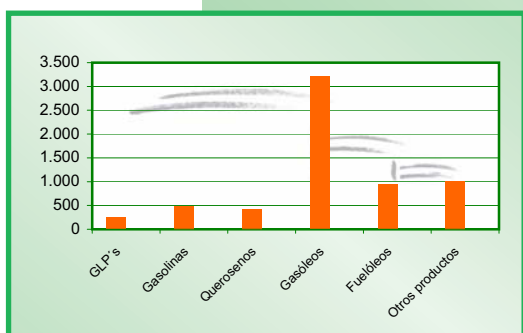


Gráfico 6.6



## Evolución de los precios de venta en España

### PVP gasolina y gasóleo de automoción (c€/litro)

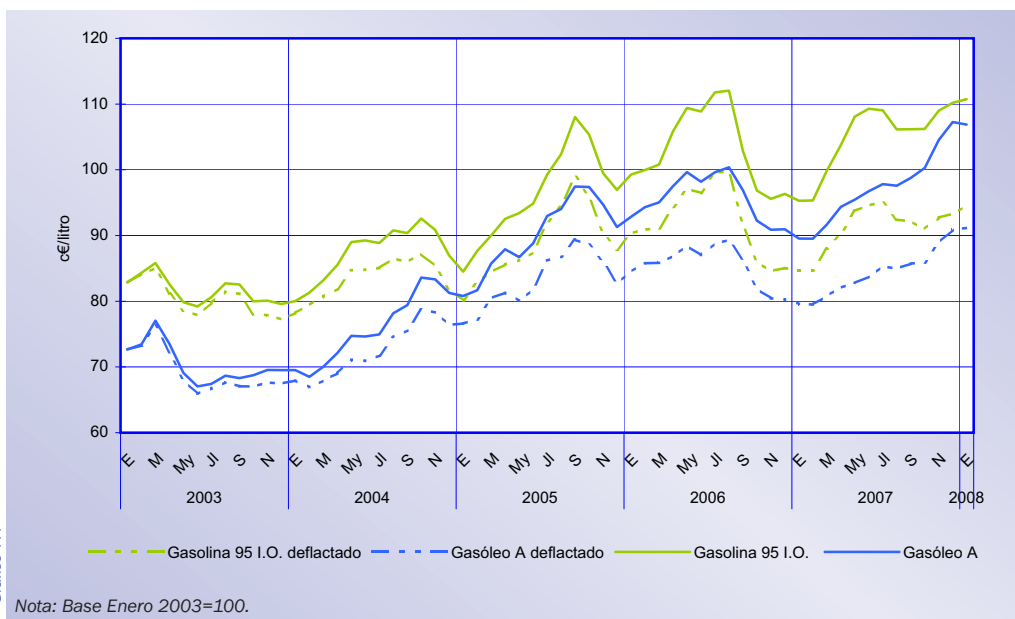
Tabla 7.1

	Precio de venta al público			Tasa de variación (%)	
	Ene - 2007	Dic - 2007	Ene - 2008	mes anterior	mes año anterior
PVP Gasolina 95 I.O. (c€/litro)	95,28	110,19	110,76	0,5	<b>16,2</b>
PVP Gasóleo automoción (c€/litro)	89,53	107,27	106,86	-0,4	<b>19,4</b>

Los precios medios de venta al público de los combustibles de automoción han experimentado tendencias distintas: crece para las gasolinas el 0,5% y cae el precio del gasóleo el 0,4% con respecto al pasado mes de diciembre. Con respecto a enero del año anterior, la gasolina ha incrementado su precio un 16,2% y el gasóleo lo ha hecho un 19,4%. Estas variaciones, han sido consecuencia de la evolución de las cotizaciones internacionales del cambio \$/€.

### Evolución de precios de gasolina y gasóleo de automoción Valores actuales y deflactados según IPC interanual

Gráfico 7.1



En el gráfico 7.1, se puede analizar la evolución de los precios de la gasolina de 95 I.O. y del gasóleo de automoción desde enero de 2003 hasta el presente, tanto en céntimos de euro corrientes, como en céntimos de euro constantes. De esta forma, se aprecia la evolución de los precios una vez descontada la inflación. Se puede observar que en términos reales las fluctuaciones de los precios son más atenuadas que en términos corrientes.

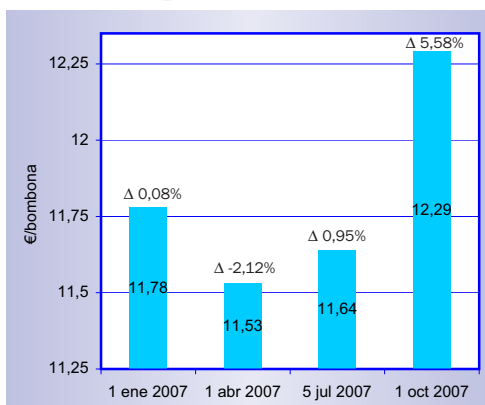
### PVP máximo bombona de butano (12,5 kg)

Tabla 7.2

Fecha	€/Bombona	% Δ
1 Enero 2006	11,24	10,30
1 Abril 2006	12,35	9,88
1 Julio 2006	12,13	-1,78
1 Octubre 2006	11,77	-2,97
1 Enero 2007	11,78	0,08
1 Abril 2007	11,53	-2,12
5 Julio 2007	11,64	0,95
1 Octubre 2007	12,29	5,58

### Evolución precio bombona (12,5 kg)

Gráfico 7.2



En el gráfico 7.2, se representa la evolución del precio de la bombona de butano de 12,5 kg. El día uno del mes de octubre, el precio se incrementó 0,65 €/bombona, equivalente al 5,58%. El incremento de precio desde octubre del 2006 a octubre del 2007 es del 4,4%.

**PVP máximo de gas natural doméstico/comercial (c€/kWh)**

En la tabla 7.3, así como en el gráfico adjunto que lo representa, se aprecian las evoluciones de los precios de las tarifas tipo T1 y T2 (hasta ahora tarifa 3.1 y tarifa 3.2) para los consumidores domésticos y comerciales.

		Consumidor Tipo			
Fecha		Tarifa T1	% Δ	Tarifa T2	% Δ
2006	1 enero	6,7099	4,3	5,3984	4,3
	12 octubre	6,8729	2,4	5,5340	3,0
2007	1 enero	6,8563	2,2	5,5174	2,2
	12 abril	6,7116	-2,1	5,3728	-2,6

Nota: Tarifa T1: consumo estimado de 3.000 kWh/año. Tarifa T2: consumo estimado de 12.000 kWh/año

Tabla 7.3

**Evolución del precio de gas natural doméstico/comercial**

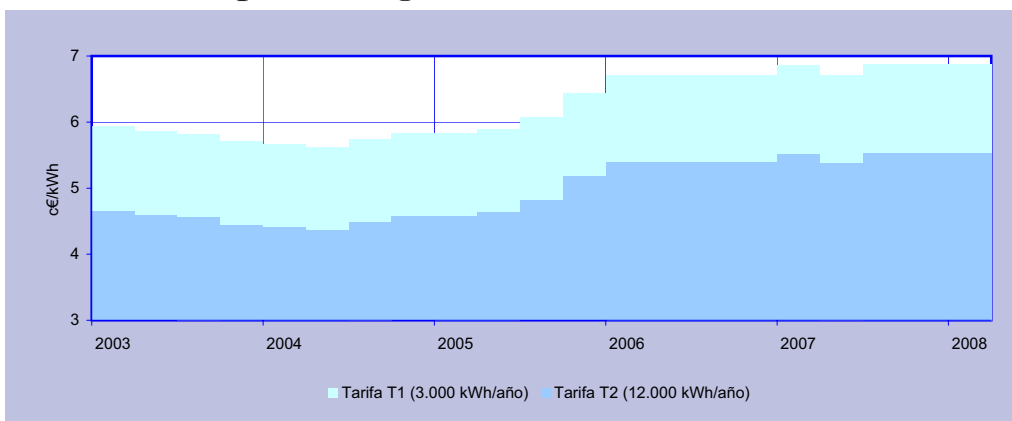


Gráfico 7.3

**Situación comparativa de precios en los países de la U.E.**

**Comparativa de PVP de la gasolina 95 I.O.**

En los precios medios de venta al público de la gasolina de 95 I.O. en los principales países europeos, se aprecia que el precio en España, durante el mes de enero, como es habitual, se mantiene muy por debajo de la media ponderada del precio en el resto de los países de la UE. En efecto, el PVP final es en España 24,85 c€/litro más bajo que la media europea, es decir, un 18,3% menor que en el resto de países considerados.

	media mensual									
	España	Holanda	Alemania	Francia	Reino Unido	Italia	Portugal	Dinamarca	MEDIA UE 14 Ponderada	Diferencia vs. España
PVP	110,76	150,58	136,98	134,74	139,71	136,43	138,45	136,36	135,60	-24,85
IVA	15,28	24,04	21,87	18,58	20,81	22,74	24,03	21,77	21,70	-6,42
IE	40,75	66,49	65,45	63,73	67,89	56,40	58,29	60,37	61,08	-20,33
PAI	54,73	60,05	49,66	52,43	51,02	57,30	56,12	54,22	52,82	1,90

Unidad: c€/litro.

Tabla 7.4

**Evolución del precio de la gasolina 95 I.O.**

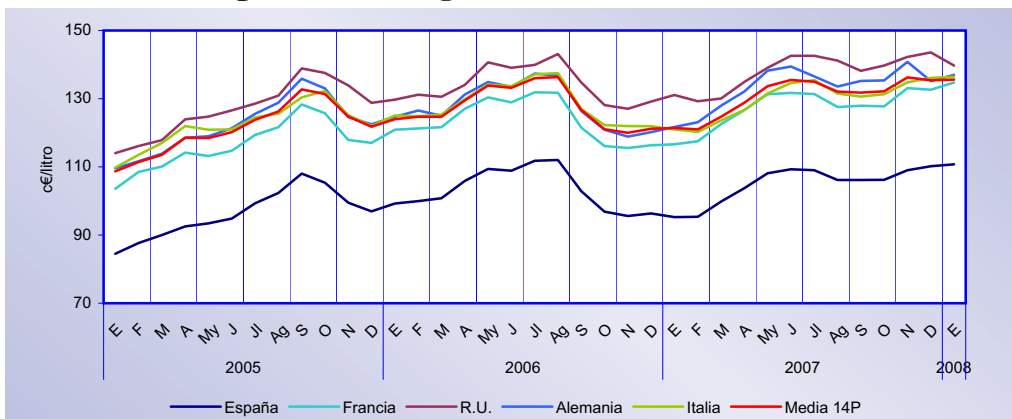
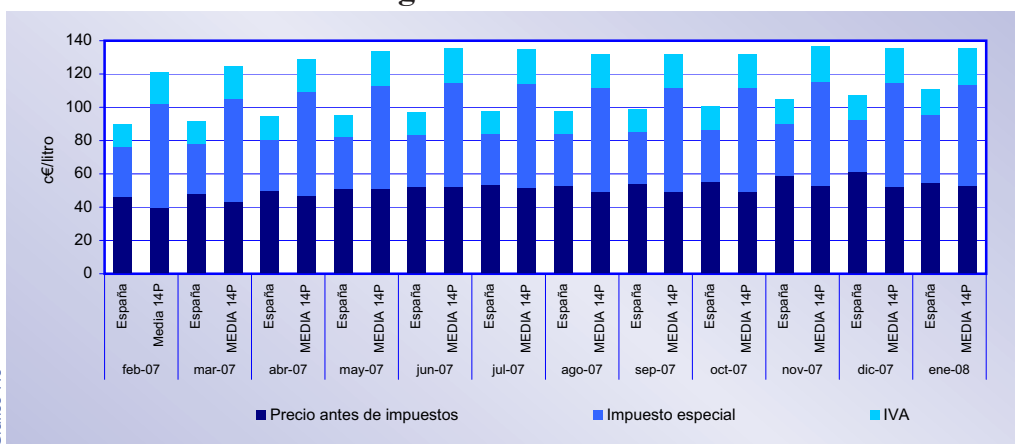


Gráfico 7.4

### Evolución de PVP de la gasolina de 95 I.O.

Gráfico 7.5



### Comparativa de PVP del gasóleo de automoción

Tabla 7.5

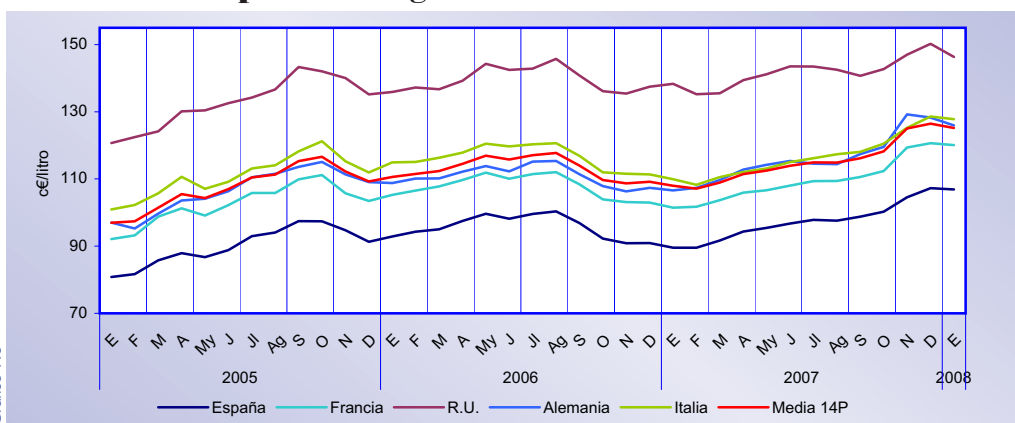
	España	Holanda	Alemania	Francia	Reino Unido	Italia	Portugal	Dinamarca	MEDIA UE 14 Ponderada	Diferencia vs. España
PVP	106,86	118,29	125,93	120,08	146,34	127,78	119,89	119,59	125,18	-18,32
IVA	14,74	18,89	20,11	16,56	21,80	21,30	20,81	19,09	20,03	-5,29
IE	31,13	38,04	47,04	45,70	67,89	42,30	36,44	41,50	45,56	-14,42
PAI	60,99	61,36	58,78	57,82	56,66	64,19	62,64	58,99	59,59	1,40

Unidad: c€/litro.

En el caso del gasóleo de automoción, la diferencia de precio con respecto a la media europea durante el mes de enero, es de 18,32 c€/litro, lo que representa un precio un 14,6% inferior en nuestro país. El impuesto especial sobre los hidrocarburos es en el caso del gasóleo un 31,7% inferior en España con respecto a la media europea. La presión fiscal total sobre el gasóleo de automoción es, en media, en España un 30,1% menor que en la U.E.

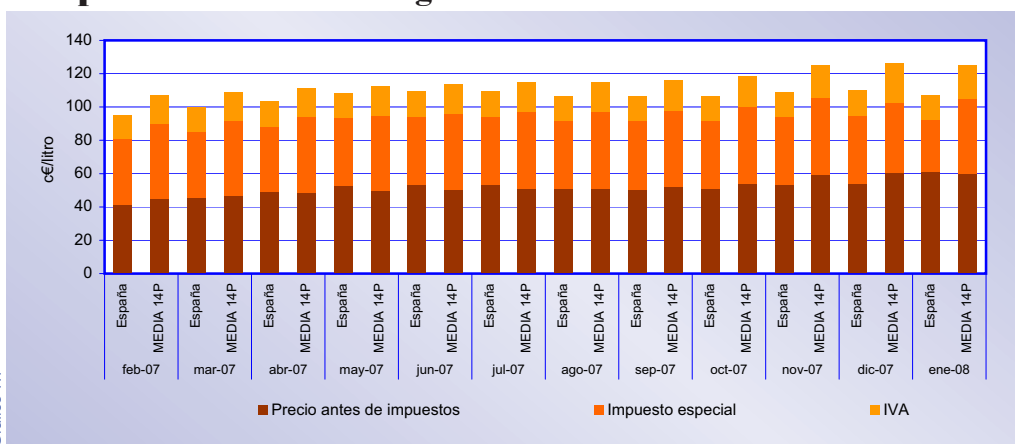
### Evolución del precio del gasóleo de automoción

Gráfico 7.6



### Comparativa de PVP del gasóleo automoción

Gráfico 7.7



### Comparativa del precio medio de venta del gas natural (uso doméstico/comercial)

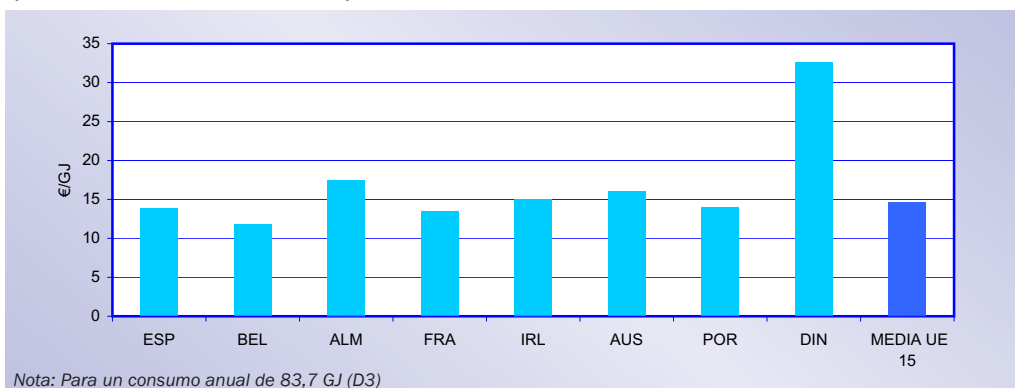
En la tabla 7.6, se han tomado tres consumidores tipo de gas natural para usos domésticos y comerciales. Para estos consumidores tipo, los precios en España son inferiores a la media comunitaria. En el caso del consumidor D1 el precio es en España un 6,1% inferior a la media europea; para el consumidor D2 el precio es un 4,5% inferior a la media y en el caso del consumidor D3 el precio es un 5,5% más bajo en España que en la media europea.

Datos referidos al 2º semestre de 2007									€/GJ
Consumidor tipo	España	Bélgica	Alemania	Francia	Irlanda	Austria	Portugal	Dinamarca	MEDIA UE 15
D1	19,34	20,45	27,74	20,94	35,90	24,10	22,20	47,80	<b>20,59</b>
D2	17,34	16,86	23,60	18,79	29,80	19,86	18,73	32,56	<b>18,16</b>
D3	13,84	11,78	17,48	13,46	15,06	15,99	13,96	32,56	<b>14,65</b>

Nota: D1: Consumo anual 8,37 GJ; D2: Consumo anual 16,74 GJ; D3: Consumo anual 83,7 GJ. Fuente: Eurostat.

Tabla 7.6

### Precio medio de venta del gas natural (D3) (uso doméstico/comercial)



Nota: Para un consumo anual de 83,7 GJ (D3)

Gráfico 7.8

### Comparativa del precio medio de venta del gas natural (usos industriales)

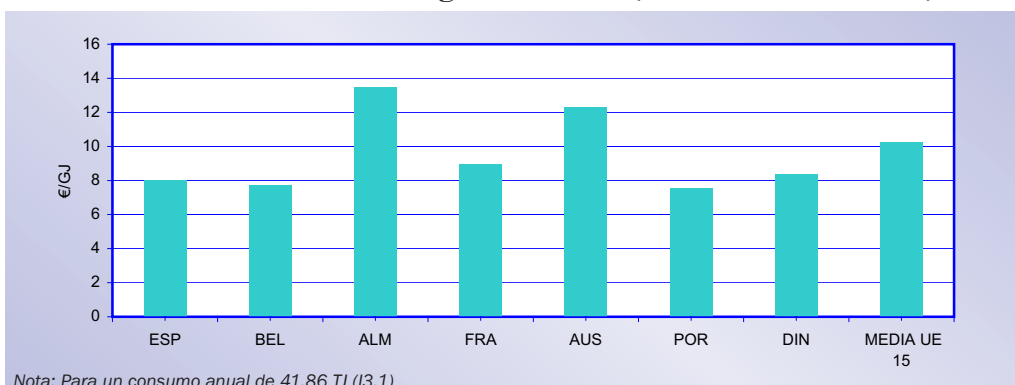
En la tabla 7.7, se comparan cuatro consumidores tipo para usos industriales. En todos los casos considerados los precios españoles se encuentran por debajo de los precios medios europeos.

Datos referidos al 2º semestre de 2007									€/GJ
Consumidor tipo	España	Bélgica	Alemania	Francia	Irlanda	Austria	Portugal	Dinamarca	MEDIA UE 15
I1	11,35	10,81	15,45	11,94	15,37	14,32	11,45	19,29	<b>13,26</b>
I2	8,36	10,58	14,04	10,57	12,26	13,24	9,86	16,27	<b>11,98</b>
I3.1	7,99	7,72	13,48	8,96	-	12,33	7,55	8,36	<b>10,24</b>
I4.1	7,73	7,42	11,21	8,03	-	-	5,43	7,18	<b>8,8</b>

Nota: I1: Consumo anual 0,4186 TJ; I2: Consumo anual 4,186 TJ; I3.1: Consumo anual 41,86 TJ; I4.1: Consumo anual 418,6 TJ. Fuente: Eurostat.

Tabla 7.7

### Precio medio de venta del gas natural (I3.1 usos industriales)



Nota: Para un consumo anual de 41,86 TJ (I3.1)

Gráfico 7.9



## Evolución de las cotizaciones internacionales de los crudos y productos petrolíferos

### Precio crudo Brent (dated)

		FOB \$/Bbl	\$/€
2004		38,27	1,2432
2005	1t	47,72	1,3113
	2t	51,68	1,2594
	3t	61,58	1,2199
	4t	56,89	1,1884
2006	1t	61,79	1,2023
	2t	69,59	1,2582
	3t	69,60	1,2743
	4t	59,60	1,2887
2007	1t	57,76	1,3106
	2t	68,76	1,3481
	3t	74,72	1,3738
	4t	88,45	1,4486
2008	Enero	92,00	1,4718

Tabla 7.8

### Evolución precio crudo Brent (\$/Bbl)



Gráfico 7.10

### Diferencial Futuro (3 meses)-Dated Crudo Brent

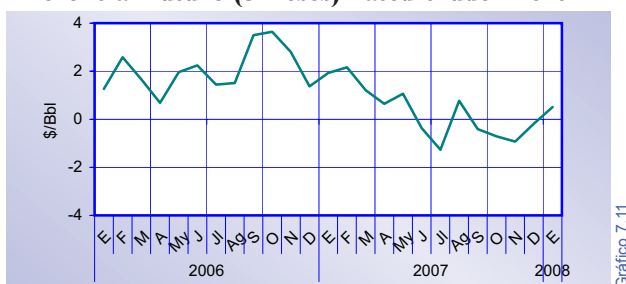


Gráfico 7.11

### Evolución de los precios Spot de Crudos (\$/Bbl)

Crudos	°API	Cotizaciones a fin de mes				Cotizaciones medias última semana del mes												
		Enero				2007												2008
		2002	2004	2005	2006	E	F	M	A	My	J	JI	Ag	S	O	N	D	E
<b>Cercano Oriente</b>																		
Arabia Ligero	33,4	17,39	28,03	39,57	60,22	48,23	52,45	60,26	62,65	64,56	66,16	72,59	67,69	75,77	81,43	89,94	91,00	88,33
Qatar (Dukhan)	41,2	19,20	29,92	44,26	64,01	54,46	58,05	64,40	67,89	69,50	69,74	74,27	72,37	78,22	81,17	91,86	91,96	90,48
Abu Dhabi (Murban)	39,6	19,71	30,65	44,65	64,33	54,98	58,58	64,98	68,13	70,15	71,11	75,25	71,66	79,40	83,52	92,49	92,24	91,05
Kuwait	32,0	18,10	28,53	38,02	58,42	47,46	51,72	58,12	61,39	63,39	63,99	68,64	65,38	73,97	77,72	87,46	86,16	85,48
Irán (ligero)	33,9	19,18	28,48	42,65	60,48	48,68	53,71	60,34	64,49	64,49	68,85	74,12	68,83	76,91	81,10	91,19	91,51	88,12
Irán (pesado)	31,0	18,88	27,23	40,45	58,33	46,98	51,91	58,34	62,79	63,34	67,55	72,67	67,53	75,37	79,40	89,39	89,31	86,22
<b>Mediterráneo/África</b>																		
Irak (Kirkuk)	36,2	-	26,44	38,79	59,83	48,72	52,30	60,33	62,19	64,27	66,84	73,13	68,03	73,94	79,63	89,74	89,06	87,60
Argelia (Saharan)	45,0	19,63	30,74	46,81	65,77	55,58	59,31	66,74	70,13	70,82	72,24	78,62	72,06	80,09	85,49	95,32	95,09	93,10
Egipto (Suez)	31,1	15,82	25,37	37,48	58,38	47,08	51,07	58,90	60,97	62,85	65,76	71,51	66,61	72,43	78,17	88,46	88,19	86,20
Libia (Es Sider)	37,0	19,60	29,90	43,47	63,26	52,51	55,47	64,47	65,71	67,18	70,05	76,02	70,73	77,00	83,37	93,33	93,63	90,69
Nigeria (Bonny)	36,7	19,73	30,47	46,73	65,74	56,17	60,29	67,31	70,24	71,04	73,56	79,06	73,62	80,96	86,12	95,99	95,16	94,04
<b>América del Norte</b>																		
E.E.U.U. (Texas Int.)	43,6	19,61	33,97	48,86	66,93	52,94	59,13	63,56	64,48	63,90	68,84	74,94	72,49	82,15	88,92	94,40	95,28	91,42
México (Maya)	22,0	13,68	25,09	31,21	49,26	40,75	46,04	50,86	53,25	55,61	59,52	64,49	59,95	66,60	72,04	78,26	80,17	77,14
<b>Mar del Norte</b>																		
Ekofisk	42,0	19,37	30,47	46,27	64,84	54,51	58,30	65,22	67,61	70,21	74,96	77,54	71,73	79,20	84,92	94,43	95,01	93,30
Forties	36,4	19,53	30,61	46,64	65,47	54,65	57,34	64,97	67,19	68,99	74,29	77,11	69,94	77,91	83,82	93,70	94,03	91,85
Brent	37,0	19,60	30,53	46,16	63,87	54,36	57,33	64,97	67,20	68,92	74,29	77,11	69,94	77,91	83,64	93,70	94,02	91,85

Tabla 7.9

Fuentes: Platt's Oilgram Price y C.P.D.P.

**Cotizaciones internacionales de productos petrolíferos FOB media NWE/Italia (\$/t)**

En la tabla 7.10 y los gráficos subsiguientes, se ofrece la evolución de las cotizaciones internacionales FOB (sin fletes ni seguros) de los productos petrolíferos (medias) en los mercados del noroeste de Europa y de Italia en \$/t. En el mes de enero del presente año, la gasolina Premium ha incrementado su cotización media con respecto a enero de 2007 en un 64,4%, mientras que el queroseno lo hacía un 55,9% y el gasoil 0,2 un 64,0%.

En el mes de enero, las cotizaciones medias de todos los productos experimentaron ligeros descensos comparándolas con el mes de diciembre pasado, exceptuando la gasolina Premium que subió muy ligeramente.

Periodo	Prem Unl 50 ppm	Jet Kerosene	ULSD 50 ppm	Gasoil 0,2	1% Fuel Oil	
2004	390,0	386,3	361,1	344,4	165,8	
2005	1t	430,5	474,0	467,6	425,4	202,7
	2t	500,8	545,3	520,1	473,8	246,0
	3t	621,4	622,8	592,3	562,2	291,0
	4t	522,4	578,6	550,2	525,2	289,8
2006	1t	550,1	594,7	558,9	539,1	316,7
	2t	694,9	676,4	637,6	615,6	315,9
	3t	667,5	679,2	634,4	609,4	308,1
	4t	522,9	588,1	554,3	537,5	254,9
2007	1t	546,4	573,4	528,8	510,3	248,3
	2t	727,6	653,6	618,4	593,7	324,6
	3t	695,0	703,1	673,0	651,1	376,6
	4t	775,4	848,6	810,9	777,3	461,5
2008	Enero	796,4	854,9	813,1	787,9	477,1

Tabla 7.10

**Prem Unl 50 ppm**

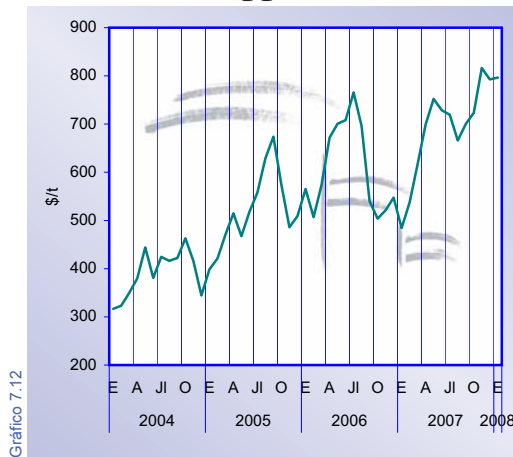


Gráfico 7.12

**Jet Kerosene**

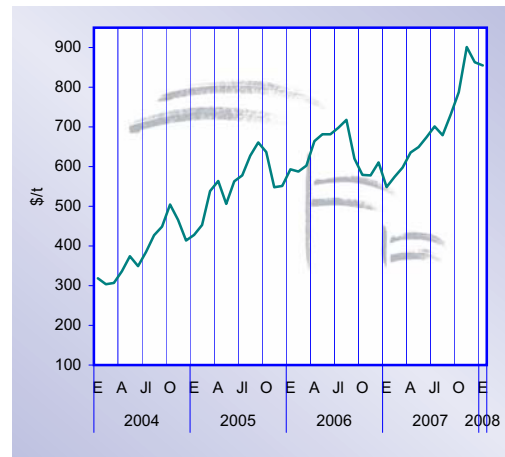


Gráfico 7.13

**ULSD 50 ppm**

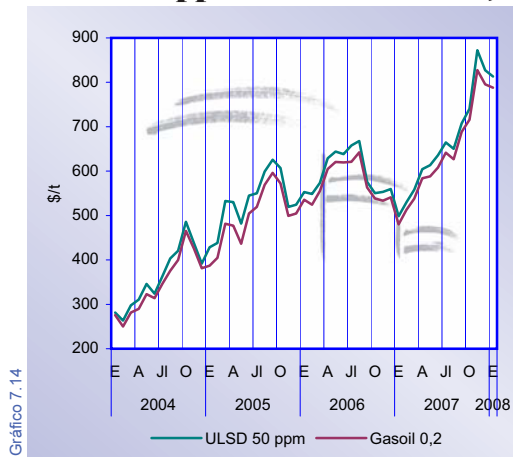


Gráfico 7.14

**Gasoil 0,2**

**1% Fuel Oil**



Gráfico 7.15

## Legislación Española

### DICIEMBRE 2007

- **Orden** EHA/3482/2007, de 20 de noviembre, por la que se aprueban determinados modelos, se refunden y actualizan diversas normas de gestión en relación con los Impuestos Especiales de Fabricación y con el Impuesto sobre las Ventas Minoristas de Determinados Hidrocarburos y se modifica la Orden EHA/1308/2005, de 11 de mayo, por la que se aprueba el modelo 380 de declaración-liquidación del Impuesto sobre el Valor Añadido en operaciones asimiladas a las importaciones, se determinan el lugar, forma y plazo de presentación, así como las condiciones generales y el procedimiento para su presentación por medios telemáticos.
- **Resolución** de 4 de diciembre de 2007, de la Dirección General de Política Energética y Minas, por la que se aprueba el plan de actuación invernal 2007-2008, para la operación del sistema gasista.
- **Real Decreto-Ley** 11/2007, de 7 de diciembre, por el que se detrae de la retribución de la actividad de producción de energía eléctrica el mayor ingreso derivado de la asignación gratuita de derechos de emisión de gases de efecto invernadero.
- **Resolución** de 10 de diciembre de 2007, de la Dirección General de Política Energética y Minas, por la que se hacen públicos los nuevos precios de venta, antes de impuestos, de los gases licuados del petróleo por canalización.
- **Resolución** de 29 de noviembre de 2007, de la Secretaría General de Industria, por la que se publica la Directriz 1/2007, de 26 de noviembre, para la designación de organismos autorizados de verificación metrológica.
- **Resolución** de 10 de diciembre de 2007, de la Secretaría General de Energía, por la que se modifica la de 26 de junio de 2007, por la que se aprueban diversos procedimientos de operación para su adaptación a la nueva normativa eléctrica.
- **Orden** ITC/3819/2007, de 17 de diciembre, por la que se aprueban las cuotas de la Corporación de Reservas Estratégicas de Productos Petrolíferos correspondientes al ejercicio 2008.
- **Resolución** de 20 de diciembre de 2007, del Congreso de los Diputados, por la que se ordena la publicación del Acuerdo de convalidación del Real Decreto-ley 11/2007, de 7 de diciembre, por el que se detrae de la retribución de la actividad de producción de energía eléctrica el mayor ingreso derivado de la asignación gratuita de derechos de emisión de gases de efecto invernadero.
- **Real Decreto** 1766/2007, de 28 de diciembre, por el que se modifica el Real Decreto 1716/2004, de 23 de julio, por el que se regula la obligación de mantenimiento de existencias mínimas de seguridad, la diversificación de abastecimiento de gas natural y la incorporación de reservas estratégicas de productos petrolíferos.
- **Orden** ITC/3861/2007, de 28 de diciembre, por la que se establece la tarifa de último recurso del sistema de gas natural para el año 2008.
- **Orden** ITC/3862/2007, de 28 de diciembre, por la que se establece el mecanismo de asignación de la capacidad de los almacenamientos subterráneos de gas natural y se crea un mercado de capacidad.
- **Orden** ITC/3863/2007, de 28 de diciembre, por la que se establecen los peajes y cánones asociados al acceso de terceros a las instalaciones gasistas para el año 2008 y se actualizan determinados aspectos relativos a la retribución de las actividades reguladas del sector gasista.
- **Resolución** de 10 de diciembre de 2007, de la Dirección General de Política Energética y Minas, por la que se hacen públicos los nuevos precios máximos de venta, antes de impuestos, de los gases licuados del petróleo envasados, en envases de capacidad igual o superior a 8 kg.



**ENERO 2008**

■ **Resolución** de 8 de enero de 2008, de la Dirección General de Política Energética y Minas, por la que se hacen públicos los nuevos precios de venta, antes de impuestos, de los gases licuados del petróleo por canalización.

■ **Resolución** de 11 de diciembre de 2007, de la Dirección General de Política Energética y Minas, por la que se modifica la denominación social de Regasificación y Equipos, S.A., en el registro administrativo de distribuidores, comercializadores y consumidores cualificados de combustibles gaseosos por canalización por la de Molgas Energía, S.A.U, y modificación del domicilio social.

**UNIDADES Y FACTORES DE CONVERSIÓN UTILIZADOS**

**Prefijos:** Mega (M):  $10^6$  Giga (G):  $10^9$  Tera (T):  $10^{12}$

**Unidades y factores de conversión para energía:**

A:	TJ	Gcal	Mtermias	Mtep	GWh
De:	Multiplicar por:				
TJ	1	238,8	0,2388	$2,388 \times 10^5$	0,2778
Gcal	$4,1868 \times 10^3$	1	$10^3$	$10^7$	$1,163 \times 10^3$
Mtermias	4,1868	$10^3$	1	$10^4$	1,163
Mtep	$4,1868 \times 10^4$	$10^7$	$10^4$	1	11630
GWh	3,6	860	0,86	$8,6 \times 10^5$	1

**Unidades y factores de conversión para volumen:**

A:	Galones (US)	Barriles	Pie cúbico	Litro	Metro cúbico
De:	Multiplicar por:				
Galones (US)	1	0,02381	0,1337	3,785	0,0038
Barriles	42	1	5,615	159	0,159
Pie cúbico	7,48	0,1781	1	28,3	0,0283
Litro	0,2642	0,0063	0,0353	1	0,001
Metro cúbico	264,2	6,289	35,3147	1000	1

**Características de las tarifas de consumo a efectos de precios de gas natural:****ESPAÑA**

Uso doméstico /comercial (Tabla 7.3) Presión de suministro $\leq 4$ bar	
Consumos (kWh/año)	
Tarifa T1	$\leq 5.000$
Tarifa T2	$>5.000 \leq 50.000$

**U.E.**

Uso doméstico /comercial (Tabla 7.6)		
	GJ	kWh
D1	8,37	2.325
D2	16,74	4.650
D3	83,7	23.250

**Usos industriales (Tabla 7.7)**

	TJ	kWh
I1	0,4186	116
I2	4,19	1.163
I3.1	41,86	11.628
I4.1	418,6	116.278



CORPORACIÓN DE RESERVAS ESTRATÉGICAS DE PRODUCTOS PETROLÍFEROS

C/ Agastia, 80  
28043 Madrid  
España

Teléfono: +34 91 360 09 10  
Fax: +34 91 420 39 45  
e-mail: [cores@cores.es](mailto:cores@cores.es)  
<http://www.cores.es/>

Diseño y Producción:  
[azira.com](http://azira.com)

Dep. Legal: M-12466-1998



# CORPORACIÓN DE RESERVAS ESTRATÉGICAS DE PRODUCTOS PETROLÍFEROS