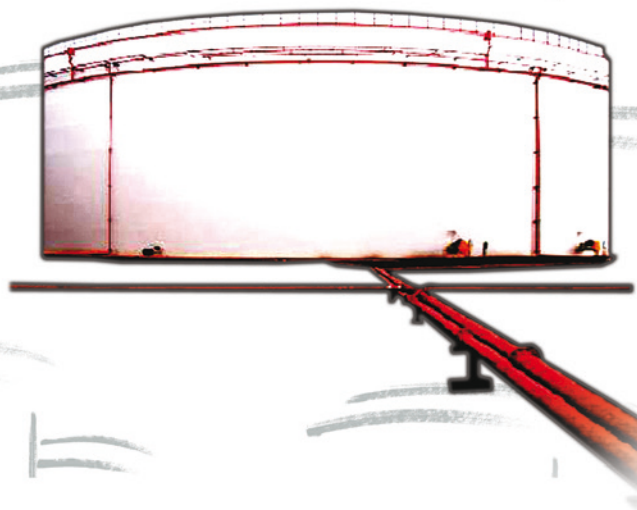


2011

BOLETÍN **BH** ESTADÍSTICO DE **HIDROCARBUROS**

Septiembre 2011 - Nº 166



MINISTERIO
DE INDUSTRIA, TURISMO
Y COMERCIO

CORES
CORPORACION DE RESERVAS ESTRATEGICAS
DE PRODUCTOS PETROLIFEROS

1. Aspectos de actualidad	1
2. Consumo de productos petrolíferos	2
3. Consumo y balance de gas natural	11
4. Comercio exterior de hidrocarburos	14
5. Producción y exploración de hidrocarburos	19
6. Refino, stocks y balance de productos petrolíferos	20
7. Precios de hidrocarburos	23
8. Información legislativa	31

Consumo de energía primaria en España y grado de autoabastecimiento 2010-2009

(Unidad: ktep)

	Año 2010	Estructura (%)	Año 2009	Estructura (%)	Autoabastecimiento	
					2010	2009
Carbón	8.271	6,3	10.509	8,1	36,7	36,0
Petróleo	62.358	47,3	63.684	48,8	0,2	0,2
Gas natural	31.003	23,5	31.096	23,8	0,2	0,0
Nuclear	16.102	12,2	13.750	10,5	100,0	100,0
Hidráulica	3.432	2,6	2.266	1,7	100,0	100,0
Otras energías renovables	11.279	8,6	9.899	7,6	100,0	100,0
Saldo eléctrico	-717	-0,5	-697	-0,5		
Total	131.728	100,0	130.507	100,0	25,8	22,8

Tabla 0.1

Consumo de energía final en España

(Unidad: ktep)

	Año 2010	Estructura (%)	Año 2009	Estructura (%)	% 2010/2009
Productos petrolíferos	48.371	48,4	49.032	50,2	-1,3
Gas	16.573	16,6	14.639	15,0	13,2
Electricidad	21.410	21,4	20.980	21,5	2,1
Renovables	5.374	5,4	4.828	4,9	11,3
Total consumo final energético	93.422	93,6	90.906	93,1	2,8
<i>Usos no energéticos:</i>					
Productos petrolíferos	5.941	6,0	6.354	6,5	-6,5
Gas	475	0,5	377	0,4	25,9
Total consumo final	99.838	100,0	97.637	100,0	2,3

Tabla 0.2

Intensidad energética

(Unidad: ktep/M€ ctes.2000)

	2010	2009	%/2010/2009
Consumo de energía primaria/PIB	170,7	168,7	1,2
Consumo de energía final/PIB	129,2	126,2	2,4

Metodología: A.I.E.

Fuente: Dirección General de Política Energética y Minas.

Tabla 0.3

Indicadores y tendencia

Indicadores	Fuente	Unidades	Mes anterior	Mes actual	Año móvil anterior % ⁽⁵⁾	Año móvil actual % ⁽⁵⁾	Observaciones ⁽⁴⁾
Consumo y demanda							
Total productos petrolíferos	CORES	kt	5.309	5.279	-2,3%	-2,4%	Continúa la atonía de la demanda.
G.L.P. s	CORES	kt	98	97	-3,6%	-3,4%	Debilidad; ligera mejora en año móvil.
Gasolinas	CORES	kt	507	450	-5,9%	-6,3%	Sigue deteriorándose la demanda.
Querosenos	CORES	kt	550	526	7,5%	8,7%	Se incrementa el tono positivo.
Gasóleos de automoción	CORES	kt	1.946	1.880	-2,7%	-2,9%	Continúa la debilidad de la demanda.
Gas natural	CORES	GWh	26.437	28.588	-2,0%	-2,5%	Empeora la tasa en año móvil en septiembre.

Indicadores	Fuente	Unidades	Penúltimo dato	Último dato	Periodo último dato	Observaciones ⁽⁴⁾
Comercio exterior						
Importación de crudo	CORES	kt	4.321	4.660	Septiembre 2011	Notable incremento en septiembre: +30,8%.
Importación de gas natural	CORES	GWh	30.541	29.799	Septiembre 2011	Descenso del 6,3% en el mes.
Coste CIF del crudo importado	CORES	€/Bbl	75,78	79,74	Septiembre 2011	Incremento respecto septiembre 2010: +37,3%.
Saldo productos petrolíferos	CORES	kt	587	691	Septiembre 2011	Descenso del saldo negativo.
Saldo balanza energética	DGA	M€	-3.108	-3.379	Agosto 2011	Ligero descenso del saldo negativo.
Petróleo/S. balanza comercial	DGA	%	131,3	49,6	Agosto 2011	Vuelve a porcentajes en el entorno del 50-60%.
Saldo balanza energética año móvil ⁽⁸⁾	DGA	M€	-38.411	-39.083	Agosto 2011	Grado de cobertura en año móvil del 24,7%.
Refino y stocks de petróleo						
Materia prima procesada	CORES	kt	5.198	4.925	Septiembre 2011	Descenso del refino en agosto: -0,5%.
Utiliz. de la capacidad de refino	CORES	%	86,8	85,0	Septiembre 2011	Se mantiene la utilización de la capacidad.
Stocks de crudo y productos	CORES	kt	17.767	17.931	Septiembre 2011	Incremento del nivel de stocks.
Producción interior						
Crudo de petróleo	CORES	kt	7	6	Septiembre 2011	Debilidad de la producción.
Gas natural	CORES	GWh	52	55	Septiembre 2011	Debilidad de la producción.
Autoabastecimiento (petróleo)	CORES	%	0,13	0,12	Septiembre 2011	Inapreciable.
Grado de autoabastecimiento (gas)	CORES	%	0,20	0,19	Septiembre 2011	Inapreciable.
Precios crudos y productos						
Cotización media mensual	BCE	\$/€	1,4343	1,3770	Septiembre 2011	Depreciación del euro en septiembre.
PVP gasolina 95 l.O.	MITYC	c€/litro	132,94	134,55	Septiembre 2011	un 15,4% superior a septiembre de 2010.
PVP gasóleos de automoción	MITYC	c€/litro	125,56	126,92	Septiembre 2011	un 16,3% superior a septiembre de 2010.
PVP botella de butano 12,5 kg	MITYC	€/bombona	14,80	14,80	Septiembre 2011	Sin cambios en el mes.
Tarifa GN T1/TUR1	MITYC	c€/kWh	8,3352	8,3352	Septiembre 2011	Sin cambios en el mes.
Indicadores de actividad						
PIB	INE	(%) Var. inter.	0,8	0,8	3er.Tr.2011	Según avance INE se mantiene en cómputo interanual.
Índice producción industrial ⁽¹⁾	INE	(%) Var. inter.	0,0	-1,8	Septiembre 2011	Descenso en la producción industrial.
Índice Sentimiento Económico ⁽⁶⁾	MEH	Índice	92,7	90,9	Septiembre 2011	Deterioro del índice de sentimiento económico.
Indicador Confianza Consumidor ⁽⁷⁾	MEH	(%)	-17,0	-17,0	Septiembre 2011	Se mantiene la desconfianza del consumidor.
Consumo energía eléctrica ⁽²⁾	REE	(%) Var. inter.	0,1	-1,3	Septiembre 2011	Debilidad de la demanda a tono con la actividad.
Consumo aparente de cemento ⁽³⁾	OFICEMEN	(%) Var. inter.	-16,5	-19,8	Septiembre 2011	Acusada debilidad del sector.
Matriculación de automóviles	DGT	(%) Var. inter.	3,6	-2,7	Septiembre 2011	Disminuye la mejora por efecto estadístico. Debilidad.
Días inhábiles en el mes	MTAS	días	5	5	Septiembre 2011	Calendario Oficial Estatal.

Climatología del mes de Septiembre: Un mes muy cálido y muy seco.

El mes de Septiembre ha sido muy cálido en general, con una temperatura media mensual sobre España de 22,1° C que se sitúa 1,8° C por encima del valor normal (Periodo de Referencia: 1971-2000). Se trata del septiembre más cálido desde 1990 y el quinto más cálido de los últimos 50 años. Las temperaturas más elevadas de septiembre se registraron al final de la primera decena, cuando se alcanzaron o superaron los 35° C en Andalucía, Extremadura, Castilla La Mancha, Murcia, centro de Aragón, interior de Galicia y algunas zonas del País Vasco y Canarias y del sur de Valencia y Cataluña.

El mes de septiembre ha sido muy seco, dado que la precipitación media a nivel nacional fue de sólo 16 mm, poco más de la tercera parte de su valor medio normal (Periodo de Referencia: 1971-2000). Se trata del mes de septiembre más seco en España desde 1988. Las precipitaciones solamente alcanzaron o superaron los valores normales para este mes en el oeste de Extremadura y algunas zonas del País Vasco, La Rioja, Valencia, extremos occidental y oriental de Andalucía e isla de Menorca. En Galicia, Madrid, Castilla- La Mancha y Castilla y León, las precipitaciones quedaron por debajo del 25% del valor normal y en la zona centro peninsular prácticamente no se registraron precipitaciones en todo el mes.

Fuente: Agencia Estatal de Meteorología

Tabla 1.1

Notas: (1) Filtrado calendario. (2) Corregido efecto temperatura y calendario. (3) Ajustado de calendario. (4) Las observaciones están fundamentadas en los organismos-fuente. (5) Tasa de variación año móvil. (6) (1990-2009=100). (7) Saldos de respuestas en %. (8) Cap.27 Arancel Aduanas. Saldo en los doce últimos meses.

- Transcurridas tres cuartas partes del año el consumo de productos petrolíferos en España disminuye un 3,1%, manteniéndose la debilidad de meses pasados y con un crecimiento de cinco décimas de punto de la tasa interanual negativa que se experimentó en el mismo período del año 2010. En consecuencia, crece la elasticidad de la demanda de productos petrolíferos con respecto al PIB; así, a tasas de crecimiento ligeramente positivas de la economía, corresponden tasas negativas de la demanda de productos petrolíferos.
- La demanda de combustibles de automoción, gasolinas y gasóleos auto, en septiembre ha totalizado 2,33 millones de toneladas, un 4,5% menos que en el mismo mes de 2010. En el acumulado anual, la demanda se ha comportado con una notable debilidad disminuyendo un 4,1%, frente a una caída del 1,7% en el mismo período del año anterior.
- Se mantiene en septiembre la positiva evolución de la demanda de querosenos, con un incremento en el mes del 13,9%; en el acumulado anual sucede lo mismo, incrementándose un 10,3% respecto al mismo período de 2010 como consecuencia del buen comportamiento del sector turístico y del transporte aéreo interior durante el presente ejercicio.
- El consumo de gas natural en el acumulado del año ha alcanzado los 281.496 GWh, con un descenso del 4,5% con respecto al mismo período del pasado año; en estos meses, la demanda convencional se incrementa un ligero 1,2% mientras que la demanda para generación eléctrica disminuye un 15,6%, consecuencia de la menor actividad en la industria, de la debilidad del consumo privado y de la creciente competencia de las energías renovables.
- En septiembre, los precios medios de venta al público de los combustibles de automoción se han incrementado notablemente: la gasolina se incrementa un 1,2% en el mes y el gasóleo lo hace un 1,1%.

2. CONSUMO DE PRODUCTOS PETROLÍFEROS

La demanda de productos petrolíferos en el acumulado del año disminuyó un 3,1%, manteniéndose la debilidad de meses pasados.

En septiembre, el consumo de productos petrolíferos ascendió a 5,28 millones de toneladas, un 3,5% menos que en el mismo mes del pasado año. Las caídas del consumo se producen en todos los grupos de productos excepto los querosenos, como consecuencia de la fortaleza del sector turístico.

	Mes		Acumulado anual		Últimos doce meses		Estructura (%)
	kt	Tv (%) (*)	kt	Tv (%) (*)	kt	Tv (%) (*)	
Gases licuados del petróleo (G.L.P's)	97	-3,0	1.243	-8,1	1.742	-3,4	2,7
Gasolinas	450	-6,9	4.024	-6,6	5.393	-6,3	8,2
Querosenos	526	13,9	4.331	10,3	5.650	8,7	8,6
Gasóleos	2.456	-5,0	23.223	-5,4	31.886	-3,6	48,6
Fuelóleos	867	-1,3	7.883	1,2	10.501	-0,3	16,0
Otros productos (**)	882	-7,9	7.909	-4,0	10.369	-3,6	15,8
Total (***)	5.279	-3,5	48.612	-3,1	65.541	-2,4	100,0

(*) Tasas de variación con respecto al mismo período del año anterior.

(**) Incluye lubricantes, productos asfálticos, coque y otros.

(***) Para obtener el consumo total nacional deben sumarse las mermas y autoconsumos que figuran en el balance de producción y consumo (Pág. 22)

Tabla 2.1

Evolución del consumo de productos petrolíferos

Variación año móvil (%)

	2011	2010	2009
Septiembre	-2,4%	-3,3%	-5,8%
Agosto	-2,3%	-3,5%	-5,4%
Julio	-2,1%	-4,0%	-5,5%

Sep. 2011	-2,37%
Sep. 2010	-1.588 kt

La evolución de las tasas muestra un ligero retroceso de la demanda.

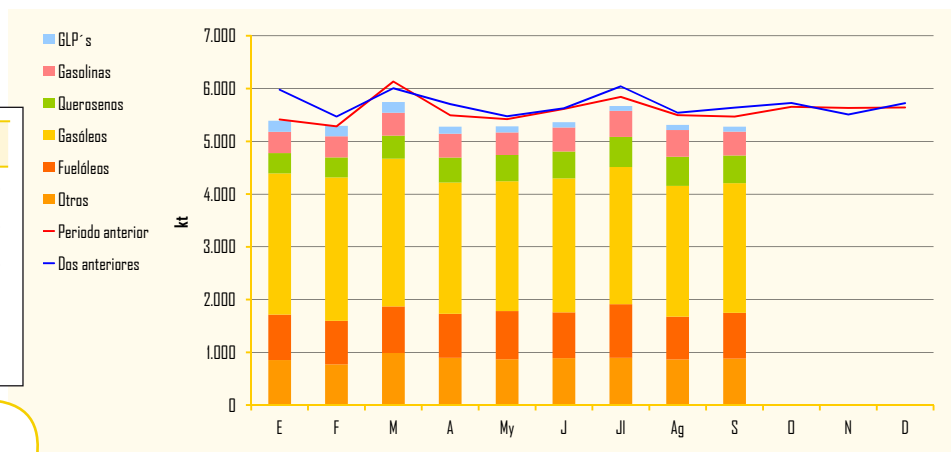


Gráfico 2.1

Distribución del consumo de productos petrolíferos

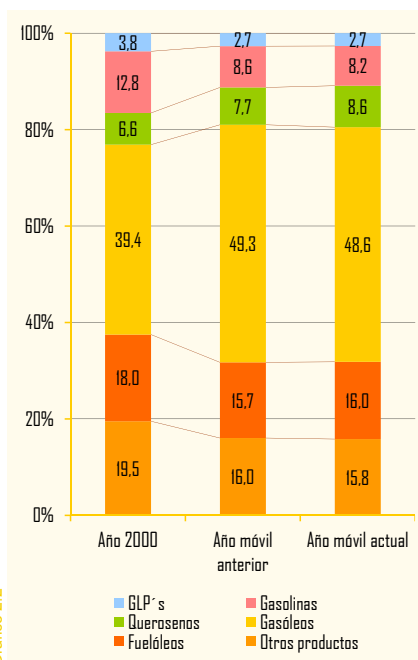


Gráfico 2.2

Indicadores de consumo de productos petrolíferos

Transporte	Mes anterior	En el mes	Periodo último dato
Transporte total (*)	3,2	1,0	Septiembre 2011
Transporte urbano (*)	4,5	1,3	Septiembre 2011
Transporte interurbano (*)	1,3	1,8	Septiembre 2011
Transporte autobús (*)	-0,2	1,5	Septiembre 2011
Transporte ferrocarril (*)	3,7	2,4	Septiembre 2011
▶ Cercanías (*)	2,5	2,1	Septiembre 2011
▶ Larga distancia (*)	0,2	8,2	Septiembre 2011
Transporte aéreo (interior) (*)	-0,3	0,3	Septiembre 2011
Marítimo (cabotaje) (*)	0,5	0,4	Septiembre 2011
Producción Industrial			
Índice Producción Industrial (1)	0,0	-1,8	Septiembre 2011
Bienes de consumo	2,5	0,6	Septiembre 2011
▶ B. consumo duradero	1,2	-5,7	Septiembre 2011
▶ B. consumo no duradero	2,6	1,4	Septiembre 2011
Bienes de equipo	7,2	0,5	Septiembre 2011
Bienes intermedios	-3,6	-4,7	Septiembre 2011
Energía	-3,2	-2,3	Septiembre 2011

(*) Tasa de variación (%)
(1) Tasas corregidas de efecto de calendario.

Fuente: INE.

Continúa la contracción de los productos ligeros y pesados en la estructura del consumo, mientras se incrementa, en términos relativos, la demanda de los productos intermedios.

Los indicadores del transporte reflejaron en septiembre un empeoramiento relativo, con tasas de incremento del 1,0% frente al 3,2% del pasado mes. El transporte aéreo se incrementó un 0,3% mientras el ferrocarril creció un 2,4% y el de larga distancia un 8,2%.

El índice de producción industrial (IPI), experimentó en septiembre un empeoramiento del 1,8% respecto a agosto.

Tabla 2.2

Gases licuados del petróleo

Consumo de gases licuados del petróleo

	Mes		Acumulado anual		Últimos doce meses		
	kt	Tv (%) (*)	kt	Tv (%) (*)	kt	Tv (%) (*)	Estructura (%)
Envasado	64	-1,1	731	-7,2	1.043	-3,1	59,9
Granel	31	-7,6	496	-10,1	677	-4,4	38,9
Automoción (envasado y granel)	2	13,3	16	14,5	21	14,6	1,2
Otros	—	—	—	—	—	—	—
Total	97	-3,0	1.243	-8,1	1.742	-3,4	100,0

(*) Tasas de variación con respecto al mismo periodo del año anterior.

El consumo de GLP's en septiembre disminuyó un 3,0% interanual, con descensos del 1,1% de los suministros de gases envasados y del 7,6% de los GLP's a granel. En el acumulado del año se produce un descenso del 8,1% y un 10,1% para los suministros a granel; en el año móvil, se contrae el 3,4%.

Tabla 2.3

Evolución del consumo y tipos de suministro

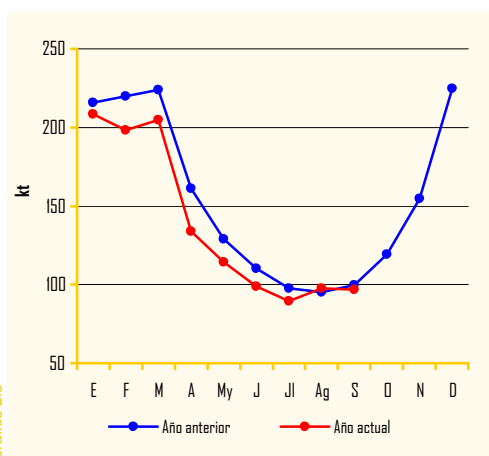


Gráfico 2.3

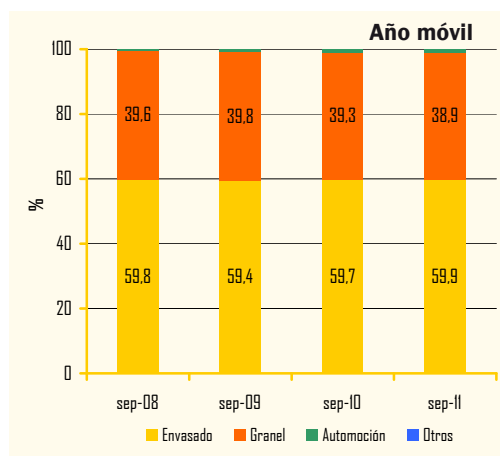


Gráfico 2.4

Gasolinas

La demanda de gasolinas en septiembre descendió un 6,9% interanual, totalizando 450 kt y retomando las caídas de los últimos meses. En el acumulado del año, el consumo descendió un 6,6% respecto al año anterior y totalizó 4,02 millones de toneladas. En este período, el consumo de la gasolina de 98 I.O. disminuyó un 20,9%, frente a una caída de la gasolina de 95 I.O. del 4,9%; este desequilibrio, es consecuencia del diferencial de precios.

En el año móvil, la demanda se elevó a 5,39 millones de toneladas, un 6,3% menos que en mismo período anterior.

En septiembre, el consumo de biocarburos en las gasolinas fue de 31 kt.

El contenido en bioetanol de las gasolinas auto en septiembre es, provisionalmente, del 6,85% en peso.

Consumo de gasolinas

	Mes		Acumulado anual		Últimos doce meses		
	kt	Tv (%) (*)	kt	Tv (%) (*)	kt	Tv (%) (*)	Estructura (%)
95 I.O.	412	-4,8	3.675	-4,9	4.911	-4,8	91,1
98 I.O.	37	-24,7	344	-20,9	475	-19,2	8,8
Gasolinas Mezcla	—	—	1	-70,8	1	-48,9	—
Subtotal gasolinas auto	450	-6,9	4.019	-6,6	5.387	-6,3	99,9
Otras gasolinas	1	4,3	5	-12,8	6	-14,4	0,1
Total	450	-6,9	4.024	-6,6	5.393	-6,3	100,0

(*) Tasas de variación con respecto al mismo periodo del año anterior.

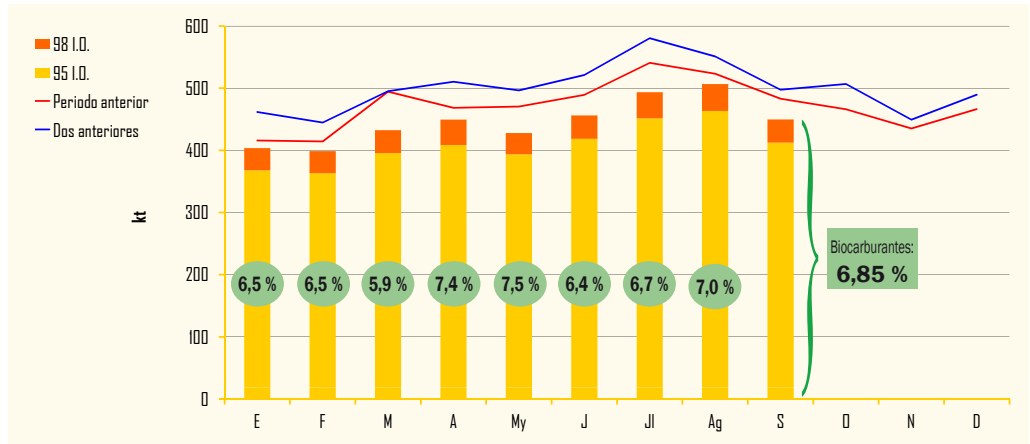
Tabla 2.4

Biocarburos en gasolinas

Mes	O	N	D	E	F	M	A	My	J	Jl	Ag	S	TOTAL
Total Bioetanol	32	29	27	26	26	26	33	32	29	33	35	31	359

Unidad: kt

Evolución del consumo de gasolinas auto



Nota: Los contenidos de biocarburos se expresan en % en peso y los datos son provisionales.

Gráfico 2.5

Distribución del consumo de gasolinas auto

En el gráfico de distribución del consumo de gasolinas auto, se aprecia cómo se sigue incrementando de forma continuada el peso de la gasolina eurogrado y disminuye de la de 98 I.O.

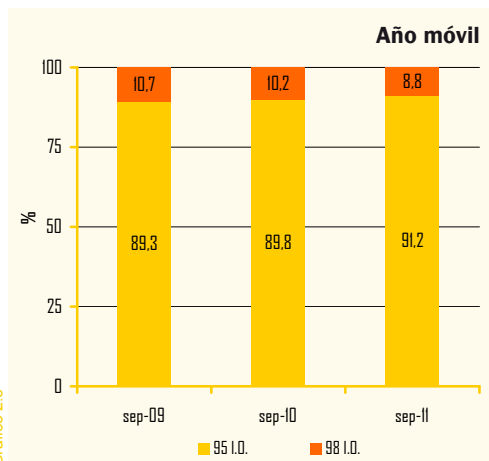


Gráfico 2.6

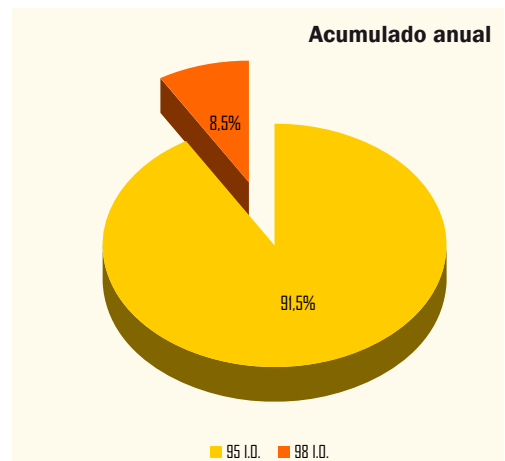


Gráfico 2.7

Gasóleos

Consumo de gasóleos

Tabla 2.5

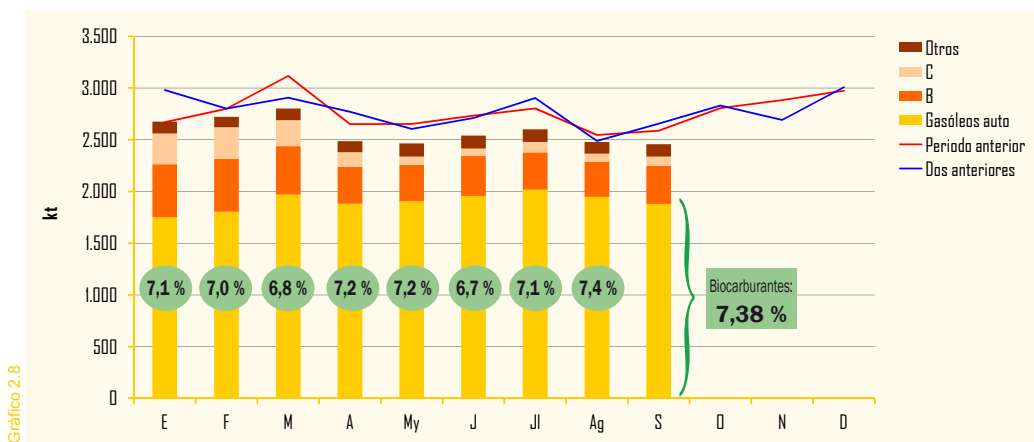
	Mes		Acumulado anual		Últimos doce meses		
	kt	Tv (%) (*)	kt	Tv (%) (*)	kt	Tv (%) (*)	Estructura (%)
Gasóleo A	1.867	-3,1	16.985	-3,0	22.760	-2,7	71,4
Biodiesel	2	-56,2	17	-48,0	26	-39,3	0,1
Biodiesel Mezcla	11	-55,4	113	-36,8	189	-16,3	0,6
Subtotal gasóleos auto	1.880	-3,9	17.116	-3,5	22.974	-2,9	72,1
Agrícola y pesca (B)	368	-7,2	3.647	-8,1	5.261	-3,9	16,5
Calefacción (C)	90	-23,4	1.418	-20,3	2.214	-11,3	6,9
Otros gasóleos (**)	120	0,7	1.043	-3,3	1.436	-1,9	4,5
Total	2.456	-5,0	23.223	-5,4	31.886	-3,6	100,0

(*) Tasas de variación con respecto al mismo periodo del año anterior

(**) Incluye bunkers para la navegación marítima internacional

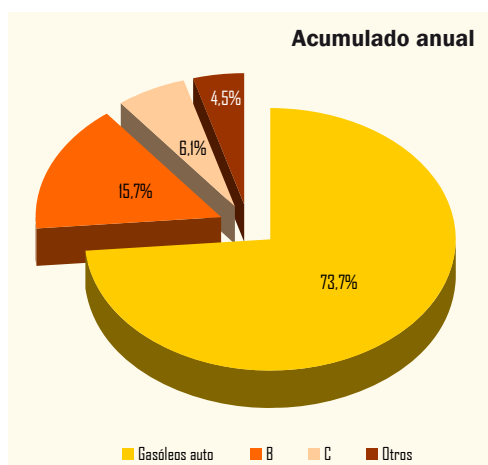
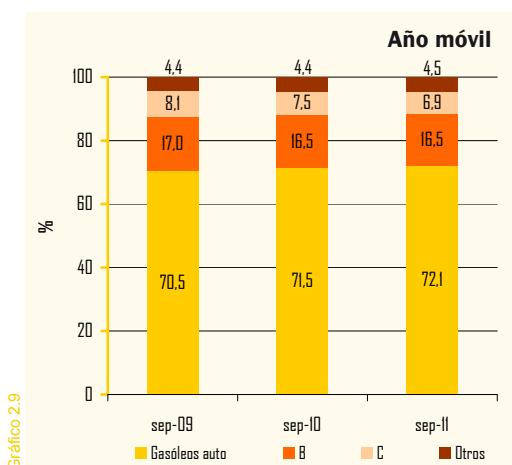
Biocarburantes en gasóleos													Unidad: kt
Mes	O	N	D	E	F	M	A	My	J	Jl	Ag	S	TOTAL
Total Biodiesel	136	138	140	124	126	133	136	137	132	143	144	139	1.628

Evolución del consumo de gasóleos



Nota: Los contenidos de biocarburantes se expresan en % en peso y los datos son provisionales.

Distribución del consumo de gasóleos



En septiembre volvió a caer el consumo de gasóleos en 5,0%. El comportamiento de la demanda de los distintos tipos de gasóleos, aunque con crecimientos negativos, es dispar. El gasóleo de calefacción descendió un 23,4%, el gasóleo de automoción un 3,9% como consecuencia de la escasa actividad del transporte y el gasóleo B de usos agrícolas y pesqueros un 7,2%.

En el acumulado del año, el consumo de gasóleos totalizó 23,22 millones de toneladas, un 5,4% interanual y representa el 47,8% del total del consumo de productos petrolíferos. En el año móvil la demanda disminuyó un 3,6%. En la estructura del consumo, los gasóleos de automoción representaron el 72,1% del total, el de usos agrícolas y pesqueros el 16,5% y el gasóleo de calefacción el 6,9%.

El total de biocarburantes en gasóleos en septiembre asciende a 139 kt.

El contenido en biodiesel de los gasóleos de automoción, según datos provisionales, ha sido en septiembre del 7,38% en peso.

Consumo de combustibles de automoción

Consumo de combustibles de automoción

En septiembre, la demanda de combustibles de automoción gasolinas y gasóleos auto, totalizó 2,33 millones de toneladas, un 4,5% menos que en el mismo mes de 2010. En el período enero-septiembre, la demanda se comportó con debilidad disminuyendo un 4,1%. Las gasolinas han disminuido un 6,6% mientras que los gasóleos de automoción se han comportado con algo más de fortaleza, cayendo un 3,5%.

La demanda de los combustibles auto en el año móvil disminuyó un 3,5%, totalizando 28,36 millones de toneladas. En el período considerado el 43,3% del total de la demanda de productos petrolíferos en España corresponde a los combustibles de automoción. Del total del consumo, los gasóleos de automoción representan el 81,0% y las gasolinas el 19,0%.

	Mes		Acumulado anual		Últimos doce meses		
	kt	Tv (%) (*)	kt	Tv (%) (*)	kt	Tv (%) (*)	Estructura (%)
Gasolinas 95 I.O.	412	-4,8	3.675	-4,9	4.911	-4,8	17,3
Gasolinas 98 I.O.	37	-24,7	344	-20,9	475	-19,2	1,7
Gasolinas Mezcla	—	—	1	-70,8	1	-48,9	—
Total gasolinas auto	450	-6,9	4.019	-6,6	5.387	-6,3	19,0
Gasóleo A	1.867	-3,1	16.985	-3,0	22.760	-2,7	80,2
Otros gasóleos de automoción (**)	13	-55,5	130	-38,6	214	-19,9	0,8
Subtotal gasóleos auto	1.880	-3,9	17.116	-3,5	22.974	-2,9	81,0
Total Combustibles auto	2.329	-4,5	21.135	-4,1	28.362	-3,5	100,0

(*) Tasas de variación con respecto al mismo periodo del año anterior.
(**) Biodiesel puro + biodiesel mezcla

Tabla 2.6

Evolución del consumo de combustibles de automoción

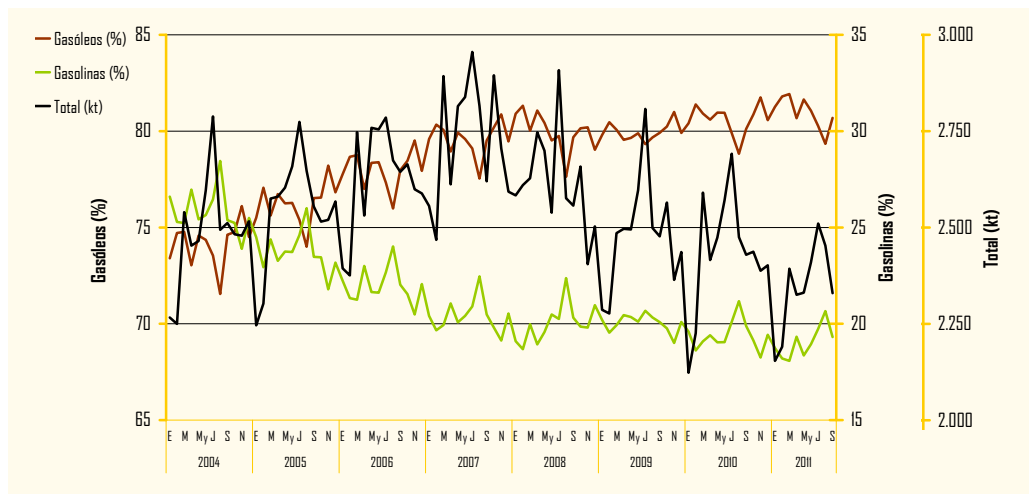


Gráfico 2.11

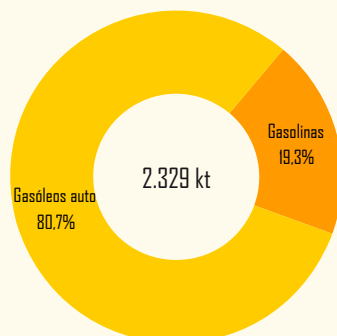
Distribución del consumo de combustibles de automoción

Variación año móvil (%)

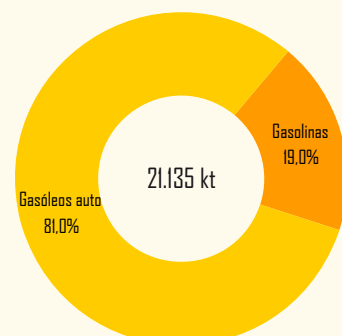
	2011	2010	2009
Septiembre	-3,5%	-2,0%	-6,4%
Agosto	-3,3%	-2,1%	-6,3%
Julio	-3,3%	-2,3%	-6,8%

Sep. 2011 ↓ -3,53%
Sep. 2010 ↓ -1.037 kt

La evolución de las tasas de variación muestra la atonía de la demanda.



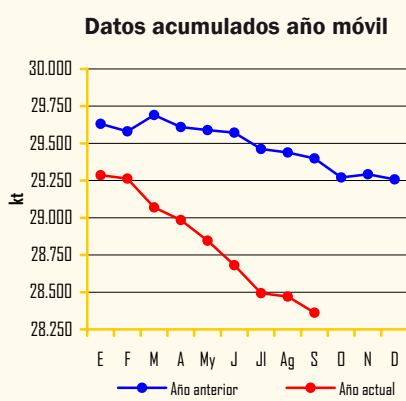
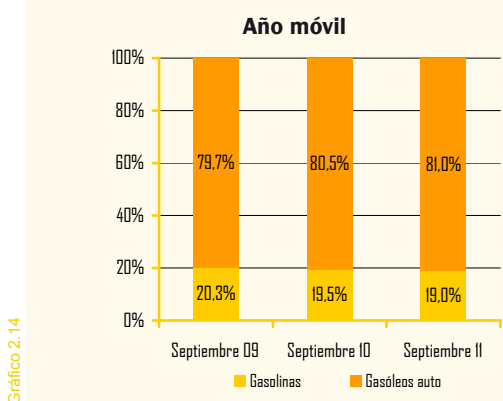
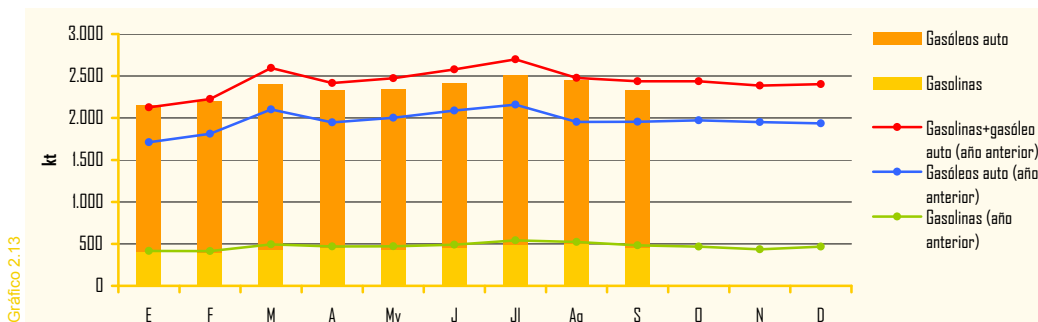
Mes



Acumulado anual

Gráfico 2.12

Evolución del consumo de combustibles de automoción



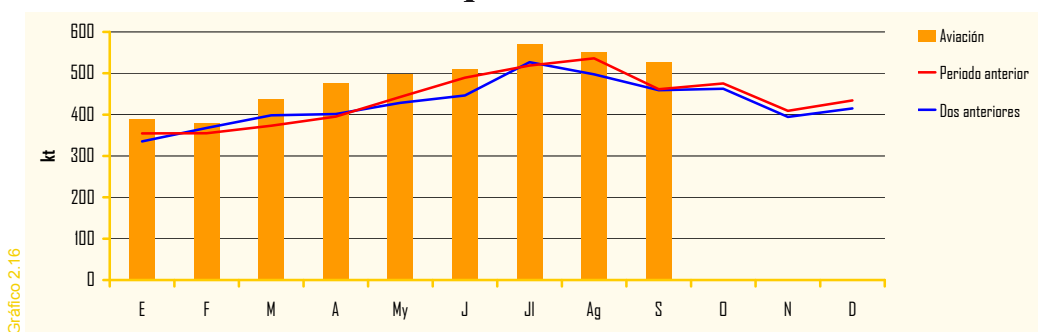
Querosenos

Consumo de querosenos

	Mes		Acumulado anual		Últimos doce meses		
	kt	Tv (%) (*)	kt	Tv (%) (*)	kt	Tv (%) (*)	Estructura (%)
Aviación	526	13,9	4.331	10,3	5.649	8,7	99,99
Otros	—	—	—	—	—	—	—
Total	526	13,9	4.331	10,3	5.650	8,7	100,0

(*) Tasas de variación con respecto al mismo periodo del año anterior

Evolución del consumo de querosenos



En septiembre se incrementó la demanda de querosenos un 13,9%, alcanzando las 526 kt; esta favorable evolución, es consecuencia del buen comportamiento del sector turístico y del transporte aéreo interior.

En el acumulado enero-septiembre la demanda se incrementó un 10,3% interanual, y en el año móvil, el consumo alcanzó 5,65 millones de toneladas con un crecimiento del 8,7% con respecto al año móvil anterior.

Fuelóleos y otros productos

Consumo de fuelóleos

	Mes		Acumulado anual		Últimos doce meses		
	kt	Tv (%) (*)	kt	Tv (%) (*)	kt	Tv (%) (*)	Estructura (%)
BIA	229	-11,0	2.165	-8,1	2.908	-8,0	27,7
Otros fuelóleos	639	2,7	5.718	5,2	7.593	3,1	72,3
Total fuelóleos(**)	867	-1,3	7.883	1,2	10.501	-0,3	100,0

Tabla 2.8

El consumo de fuelóleos totalizó en septiembre 867 kt, un 1,3% menos que en el mismo mes de 2010; el fuelóleo BIA descendió un 11,0%, mientras el resto de fuelóleos se incrementaba un 2,7%.

En el año móvil la demanda de fuelóleos totalizó 10,50 millones de toneladas, un 0,3% menos que el año móvil anterior y representó el 16,0% del consumo total de productos.

(*) Tasas de variación con respecto al mismo período del año anterior.
(**) Incluye bunkers para la navegación marítima internacional.

Evolución del consumo de fuelóleos

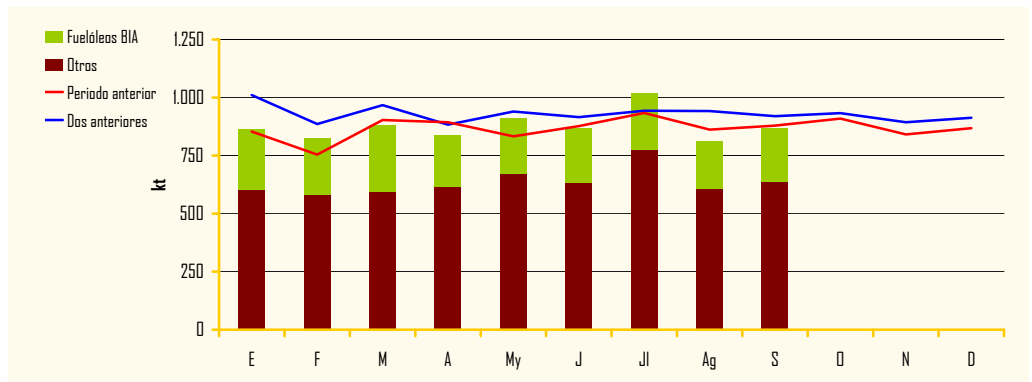


Gráfico 2.17

Consumo de otros productos

	Mes		Acumulado anual		Últimos doce meses		
	kt	Tv (%) (*)	kt	Tv (%) (*)	kt	Tv (%) (*)	Estructura (%)
Lubricantes	37	-4,4	317	-4,2	426	-3,2	4,1
Asfaltos	169	-6,5	1.563	-2,5	2.080	-2,8	20,1
Coque	363	-9,3	3.221	-4,5	4.109	-3,7	39,6
Otros(**)	313	-7,6	2.809	-4,1	3.755	-4,1	36,2
Total otros productos	882	-7,9	7.909	-4,0	10.369	-3,6	100,0

Tabla 2.9

En septiembre el consumo del resto de productos se situó en 882 kt, experimentando un descenso del 7,9%.

En el acumulado anual, la demanda de estos productos ascendió a 7,91 millones de toneladas, experimentando un descenso del 4,0% con respecto al mismo período de 2010.

En el año móvil, el descenso de la demanda de estos productos es del 3,6% y totalizó 10,37 millones de toneladas.

(*) Tasas de variación con respecto al mismo período del año anterior.
(**) Incluye naftas, condensados, parafinas, disolventes y otros.

Evolución del consumo de otros productos

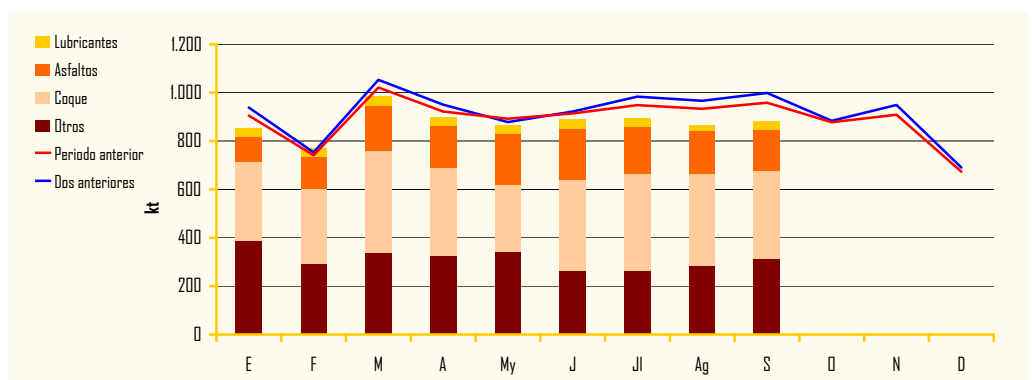


Gráfico 2.18

Consumo de gasolinas y gasóleos por Comunidades Autónomas (kt) (*)

	Mes actual							Últimos doce meses						
	Gasolinas			Gasóleos				Gasolinas			Gasóleos			
	95 I.O.	98 I.O.	Subtotal	A	B	C	Subtotal	95 I.O.	98 I.O.	Subtotal	A	B	C	Subtotal
Andalucía	64	3	67	285	63	7	355	780	42	822	3.503	793	145	4.441
Aragón	12	1	13	73	20	3	96	147	10	157	880	311	126	1.317
Asturias	8	1	9	39	9	3	51	97	10	107	466	119	62	647
Baleares	19	1	20	36	5	5	45	201	16	216	388	69	205	662
Canarias	30	12	42	55	—	18	73	358	155	513	672	—	255	927
Cantabria	6	—	6	28	5	—	34	66	5	72	344	76	9	429
Castilla y León	26	2	29	169	50	7	225	310	24	334	2.016	788	210	3.015
Castilla la Mancha	18	1	19	112	35	4	152	208	13	221	1.364	624	135	2.123
Cataluña	67	6	73	295	51	11	358	801	71	872	3.598	719	198	4.515
Ceuta	—	—	—	2	—	—	2	8	1	8	17	—	—	17
C. Valenciana	46	2	48	180	25	6	212	537	30	566	2.201	330	102	2.633
Extremadura	9	—	10	53	13	1	67	118	5	123	648	164	26	838
Galicia	23	2	25	120	39	10	169	273	21	294	1.446	499	240	2.186
La Rioja	3	—	3	13	3	1	18	31	2	33	166	55	27	247
Madrid	46	3	49	171	11	9	191	565	40	605	2.118	203	338	2.659
Melilla	1	—	1	1	—	—	1	6	—	6	13	—	—	13
Murcia	11	1	12	75	13	1	89	134	9	143	900	177	20	1.097
Navarra	6	—	7	47	8	1	56	76	4	80	645	123	39	807
País Vasco	16	1	18	113	15	2	131	195	17	212	1.373	213	77	1.663
Totales	412	37	450	1.867	368	90	2.324	4.911	475	5.386	22.760	5.261	2.214	30.235

Tabla 2.10

(*) No incluye gasolinas mezcla ni otros gasóleos de automoción.

Gasolinas (%)

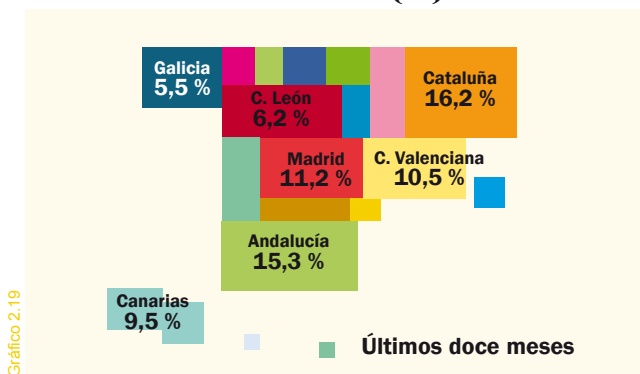


Gráfico 2.19

Gasóleos (%)

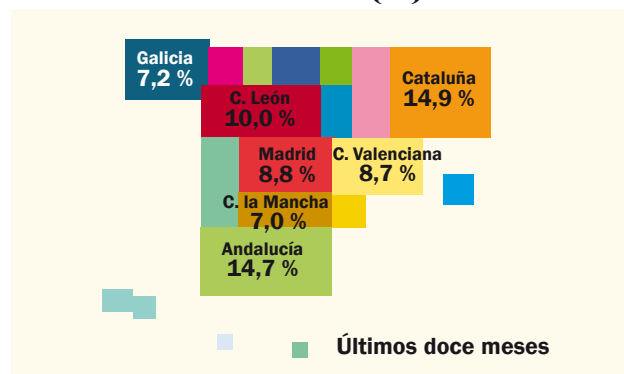
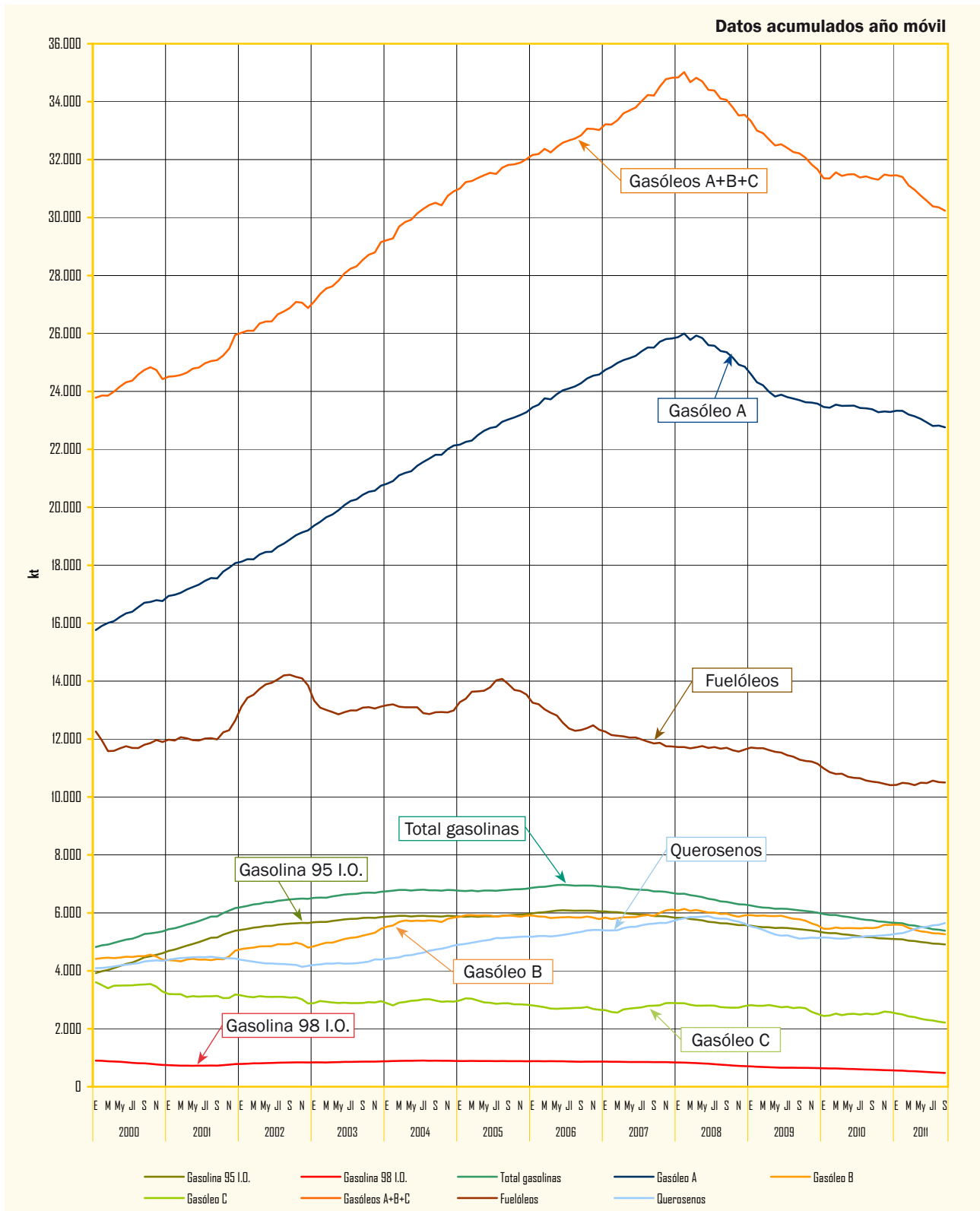


Gráfico 2.20

Evolución de las ventas de productos petrolíferos



Consumo de gas natural

	Mes		Acumulado anual		Últimos doce meses		
	GWh	Tv (%) (*)	GWh	Tv (%) (*)	GWh	Tv (%) (*)	Estructura (%)
Consumo convencional	18.593	0,8	196.011	1,2	271.864	3,9	69,5
Generación eléctrica	9.994	-23,5	85.485	-15,6	119.047	-14,7	30,5
GNL de consumo directo (**)	1.106	16,8	9.508	17,3	12.339	14,6	3,2
TOTAL	28.588	-9,3	281.496	-4,5	390.911	-2,5	100,0

Tabla 3.1

(*) Tasas de variación con respecto al mismo período del año anterior.
 (**) GNL de consumo directo incluido en consumo convencional.

Consumo de gas natural por grupos (GWh)*

	Grupo 1 (**)	Grupo 2	Grupo 3	GNL	Total
	(Presión >60 bares)	(Presión >4 bares ≤60 bares)	(Presión ≤4 bares)	Consumo directo	General
Mes	13.653	11.778	2.051	1.106	28.588
Acumulado anual	119.708	107.448	44.831	9.508	281.496
Últimos doce meses	165.883	143.469	69.220	12.339	390.911

Tabla 3.2

(*) Distribución por grupos aproximada.
 (**) Incluido gas natural para materia prima.

La demanda de gas natural en septiembre ascendió a 28.588 GWh, un 9,3% menos que en el mismo mes del pasado año, debido a la caída de la demanda para generación eléctrica que se contrajo un 23,5%.

En el acumulado del año el consumo de gas natural experimentó una caída del 4,5% interanual. La demanda convencional se incrementó un 1,2% mientras que la demanda para generación eléctrica disminuyó un 15,6%, consecuencia de la menor actividad en la industria, de la debilidad del consumo privado y a la creciente competencia de las energías renovables.

El consumo de gas natural para generación eléctrica representó el 30,5% del total en la estructura del consumo.

Evolución del consumo de gas natural

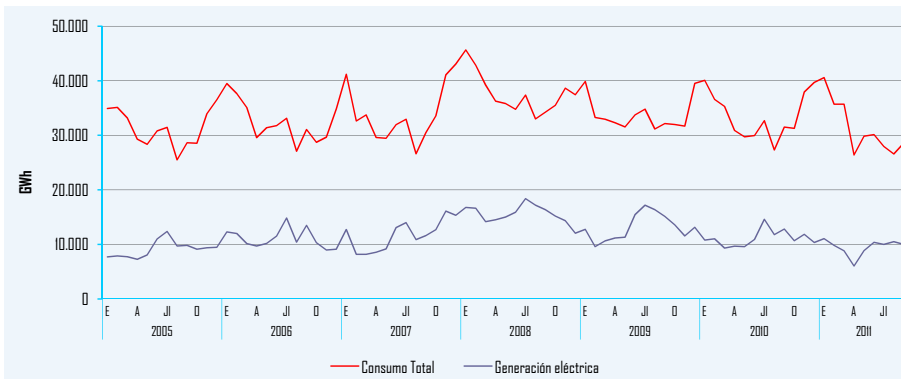


Gráfico 3.1

Variación año móvil (%)

	2011	2010	2009
Septiembre	-2,5%	-2,1%	-10,3%
Agosto	-2,0%	-2,5%	-9,1%
Julio	-2,8%	-1,8%	-7,4%

Sep. 2011: -2,54%
 Sep. 2010: -10.203 GWh

La evolución de las tasas de variación en el año móvil muestra una mayor caída que en agosto.

Consumo por grupos (Últimos doce meses)

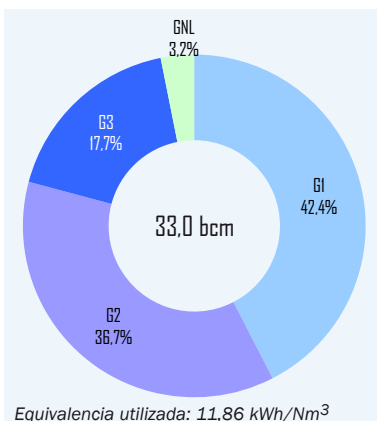


Gráfico 3.2

Consumo de gas natural (Últimos doce meses)

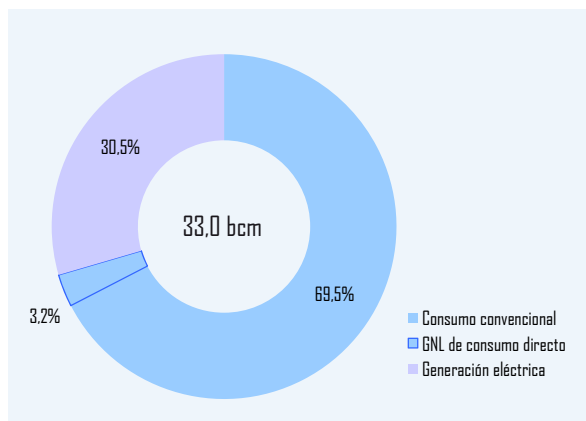


Gráfico 3.3

Evolución del consumo de gas natural

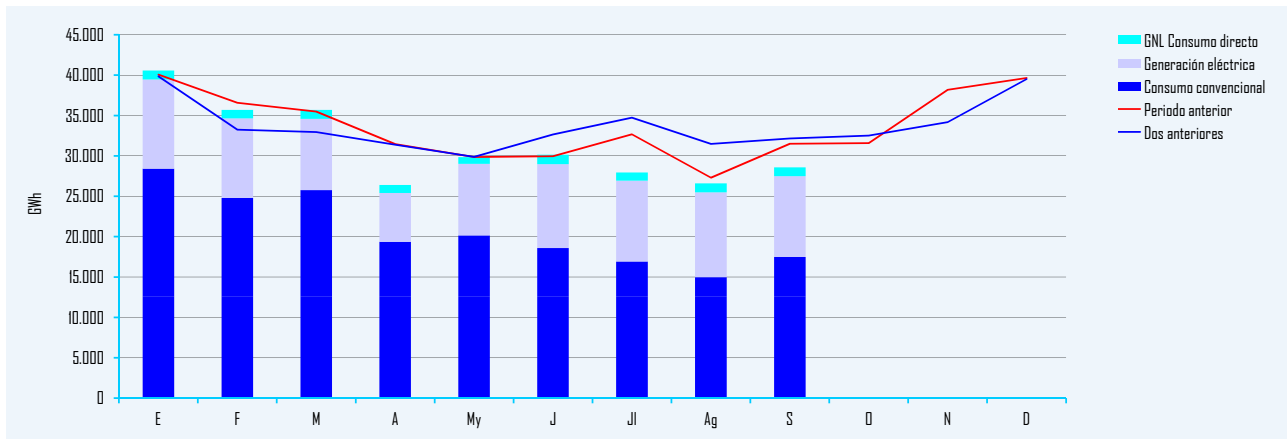


Gráfico 3.4

Consumos de gas natural por Comunidades Autónomas (GWh)

Comunidad	Mes				Acumulado anual				Últimos doce meses				
	Grupo 1	Grupo 2	Grupo 3	Total	Grupo 1	Grupo 2	Grupo 3	Total	Grupo 1	Grupo 2	Grupo 3	Total	Estructura (%)
Andalucía	4.583	643	88	5.314	38.172	5.894	1.428	45.494	52.552	7.754	2.156	62.462	16,5
Aragón	415	643	62	1.120	5.817	6.375	1.989	14.181	9.721	8.420	2.888	21.028	5,6
Asturias	336	226	114	677	2.843	2.620	1.369	6.832	3.593	3.464	2.023	9.080	2,4
Baleares	390	—	27	418	2.609	4	417	3.030	3.079	6	614	3.699	1,0
Cantabria	249	159	55	463	2.464	1.561	538	4.564	3.589	2.015	901	6.506	1,7
Castilla y León	304	877	145	1.326	3.027	9.120	3.989	16.136	4.075	12.628	6.404	23.106	6,1
Castilla La Mancha	1.400	552	43	1.995	10.715	4.544	1.599	16.859	14.365	6.078	2.366	22.809	6,0
Cataluña	1.217	3.592	586	5.395	10.375	33.693	11.969	56.037	13.409	45.555	18.485	77.450	20,5
Comunidad Valenciana	1.489	1.602	114	3.205	12.858	14.122	2.243	29.223	18.228	19.018	3.300	40.546	10,7
Extremadura	—	119	28	147	—	669	416	1.086	—	853	590	1.443	0,4
Galicia	479	475	63	1.017	4.128	3.974	1.129	9.231	5.290	5.269	1.742	12.301	3,2
La Rioja	292	74	26	392	1.626	599	660	2.886	1.959	767	1.057	3.783	1,0
Madrid	160	314	380	854	2.005	3.059	11.931	16.995	2.840	4.193	17.942	24.975	6,6
Murcia	1.496	170	28	1.694	14.404	1.587	390	16.380	19.658	2.058	569	22.285	5,9
Navarra	219	427	61	707	2.143	3.941	1.392	7.476	4.016	5.325	2.247	11.588	3,1
País Vasco	623	1.906	229	2.758	6.569	15.637	3.373	25.579	9.557	20.018	5.937	35.511	9,4
Total	13.653	11.778	2.051	27.482	119.756	107.400	44.831	271.987	165.931	143.420	69.219	378.571	100,0

Tabla 3.3

Nota: GNL consumo directo no incluido.

Debido a desajustes en la información remitida pueden encontrarse pequeñas diferencias entre los datos de consumos desglosados por escalones de presión y los desglosados por Comunidades Autónomas.

Balance de producción y consumo de gas natural (GWh)

Entradas		Salidas	
Entradas de gas natural	31.527	Salidas de gas natural	3.915
Producción interior de gas	55	Exportaciones	2.314
Importaciones GNL	19.473	Tránsitos de salida	1.601
Importaciones GN	10.326		
Tránsitos de entrada	1.673		
Variación de existencias	812	Salidas a distribución y consumo	28.588
		Consumo convencional	17.488
		Generación eléctrica	9.994
		GNL consumo directo	1.106
		Pérdidas y diferencias	-164
Total	32.339	Total	32.339

Tabla 3.4

Balance de gas natural

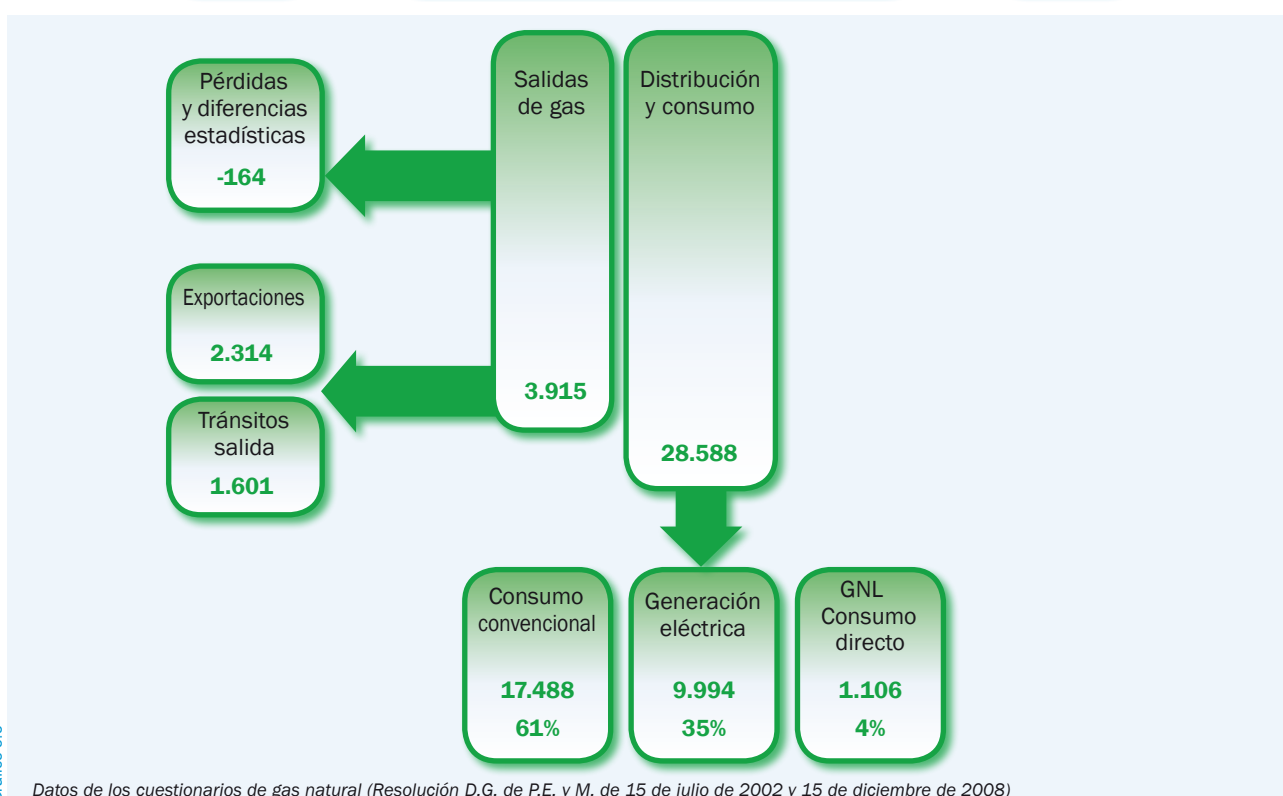


Gráfico 3.5

Datos de los cuestionarios de gas natural (Resolución D.G. de P.E. y M. de 15 de julio de 2002 y 15 de diciembre de 2008)

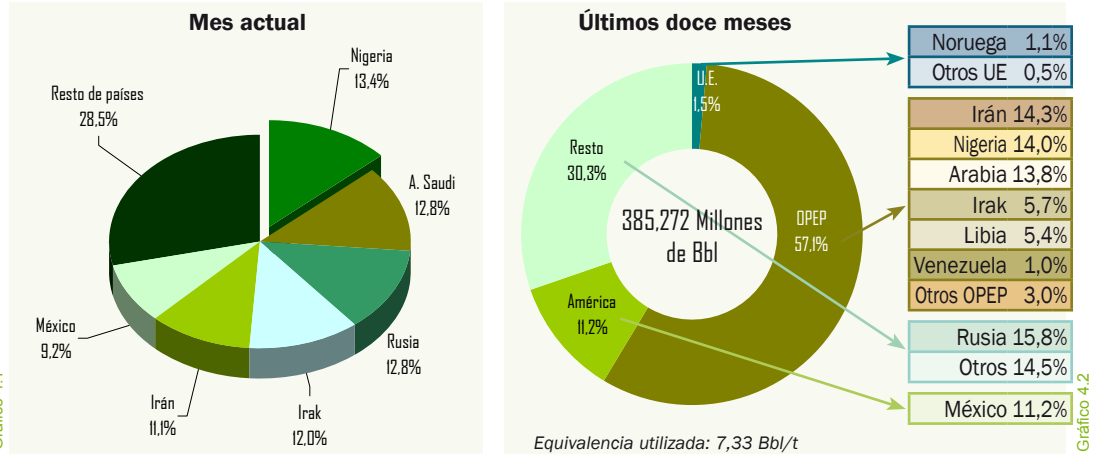
Importaciones de crudo

La industria española de refino importó un total de 4.660 kt de crudos de petróleo durante septiembre, un 30,8% más que el pasado año; es destacable el incremento, un 7,5%, de las importaciones procedentes de la OPEP frente a los descensos de los pasados meses.

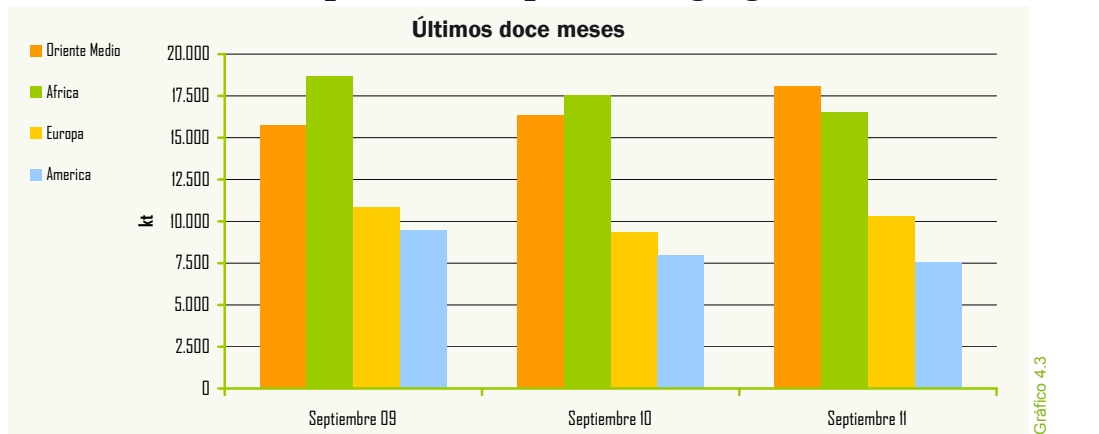
En los nueve meses transcurridos del año las importaciones se incrementaron un 0,3% y totalizaron 38,80 millones de toneladas. Las importaciones procedentes del cártel petrolero descendieron un 6,3%, consecuencia del fuerte descenso de las importaciones procedentes de Libia que se producen por su situación de guerra y cayendo en el acumulado anual un 78,8%.

En el año móvil las importaciones de crudo ascendieron a 52,56 millones de toneladas, un 2,5% más que en el año móvil anterior. Por países, Rusia ha pasado a ser de nuevo el principal suministrador, seguido de Irán, Nigeria, Arabia Saudí y México. Esta diversificación de fuentes de suministros, implica una notable seguridad en el abastecimiento.

Importaciones por países y áreas económicas



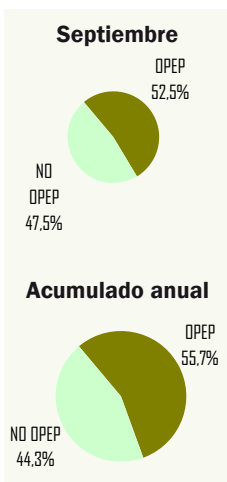
Evolución de las importaciones por áreas geográficas



Importaciones por países y zonas económicas

Crudo	Mes		Acumulado anual		Últimos doce meses		
	kt	Tv (%) (*)	kt	Tv (%) (*)	kt	Tv (%) (*)	Estructura (%)
OPEP	2.445	7,5	21.598	-6,3	29.999	-0,7	57,1
Irán	519	34,8	5.798	-3,0	7.493	2,0	14,3
Nigeria	626	138,9	5.063	54,8	7.371	43,5	14,0
A. Saudí	598	22,0	5.643	13,6	7.245	14,2	13,8
Irak	560	166,7	2.549	72,7	2.978	46,3	5,7
Libia	—	—	1.078	-78,8	2.824	-55,6	5,4
Angola	—	—	696	-29,1	827	-25,9	1,6
Venezuela	63	—	318	-46,8	509	-56,4	1,0
Resto OPEP	79	16,2	453	-36,3	752	5,8	1,4
Rusia	596	40,9	6.473	33,4	8.285	22,3	15,8
México	431	6,4	4.363	-1,5	5.863	-0,8	11,2
U. Europea	257	229,5	591	-39,0	797	-41,9	1,5
Otros países	931	143,1	5.770	7,2	7.617	8,6	14,5
Total	4.660	30,8	38.795	0,3	52.561	2,5	100,0

(*) Tasas de variación con respecto al mismo período del año anterior



Crudos y productos petrolíferos

Coste CIF del crudo importado en España

	Mes		Media acumulado anual		Media últimos doce meses	
	€/Bbl	Tv (%) (*)	€/Bbl	Tv (%) (*)	€/Bbl	Tv (%) (*)
Coste CIF	79,74	37,3	77,28	34,7	73,54	32,3

Tabla 4.2

(*) Tasas de variación con respecto al mismo periodo del año anterior

Cotización (\$/€)

	Mes		Acumulado anual		Últimos doce meses	
	\$/€	Tv (%) (*)	\$/€	Tv (%) (*)	\$/€	Tv (%) (*)
Media	1,3770	5,38	1,4065	7,00	1,3942	2,83

Tabla 4.3

(*) Tasas de variación con respecto al mismo periodo del año anterior

Evolución del coste CIF del crudo importado en España

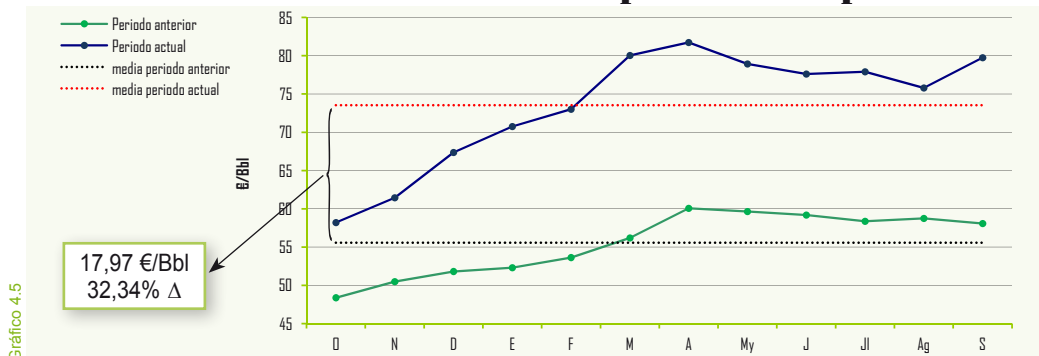


Gráfico 4.5

Factura petrolera (M€)

a mes de: agosto 2011

	Mes	Acumulado anual	Últimos doce meses
Pagos compra de crudo	2.439	18.837	26.832
a la OPEP(%)	58,6	57,1	59,2
resto países(%)	41,4	42,9	40,8

Tabla 4.4

En esta tabla se pueden consultar los pagos al exterior, en euros, por compra de crudos durante el mes de agosto (últimos datos disponibles) según el avance de datos de la Dirección General de Aduanas.

Saldo de la balanza comercial y energética (M€)

a mes de: agosto 2011

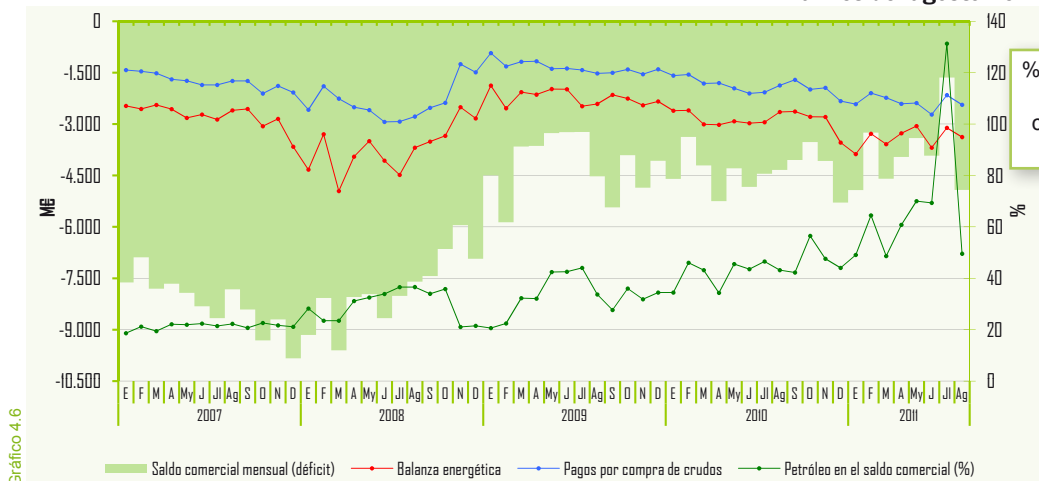


Gráfico 4.6

En el gráfico adjunto, se representa el déficit comercial, la balanza energética del país, así como el peso que el petróleo tiene en la balanza comercial.

Nota: Arancel de Aduanas. Capítulo 27 (Combustibles minerales, aceites minerales y productos de su destilación; materias bituminosas; ceras minerales). Datos provisionales

Las importaciones de productos petrolíferos en septiembre disminuyeron un 1,2% y totalizaron 1,77 millones de toneladas.

En los nueve meses transcurridos del año, las importaciones totalizaron 17,37 millones de toneladas, un 6,9% menos que en el mismo período de 2010; consecuencia de la debilidad de la demanda interna, con descensos en GLP's, gasolinas y gasóleos.

En el año móvil las importaciones totalizaron 23,05 millones de toneladas, un 8,3% menos que en el mismo período anterior.

Importaciones de productos petrolíferos

	Mes		Acumulado anual		Últimos doce meses		
	kt	Tv (%) (*)	kt	Tv (%) (*)	kt	Tv (%) (*)	Estructura (%)
GLP's	15	36,4	371	-29,7	644	-22,6	2,8
Gasolinas	12	-14,3	99	-20,2	144	-5,3	0,6
Querosenos	315	25,0	2.089	16,2	2.738	9,7	11,9
Gasóleos	690	-0,4	6.485	-23,2	8.844	-21,3	38,4
Fuelóleos	140	-40,4	2.634	1,1	3.436	-6,8	14,9
Otros productos	595	2,1	5.687	10,3	7.244	7,5	31,4
Total	1.767	-1,2	17.365	-6,9	23.050	-8,3	100,0

(*) Tasas de variación con respecto al mismo período del año anterior

Tabla 4.5

Exportaciones de productos petrolíferos

En septiembre creció la exportación de productos petrolíferos, totalizando 1,08 millones de toneladas e incrementándose un 10,4%.

En el acumulado anual las exportaciones sumaron 9,80 millones de toneladas con un incremento del 19,3% interanual, consecuencia de la fortaleza exportadora de la industria refinera; en estos meses, las exportaciones de todos los productos tienen variaciones positivas.

En el año móvil las exportaciones se elevaron a 13,16 millones de toneladas, incrementándose un 20,5% interanual.

	Mes		Acumulado anual		Últimos doce meses		
	kt	Tv (%) (*)	kt	Tv (%) (*)	kt	Tv (%) (*)	Estructura (%)
GLP's	18	-21,7	203	12,2	250	5,0	1,9
Gasolinas	326	30,4	2.707	11,0	3.691	11,1	28,0
Querosenos	7	16,7	174	335,0	185	143,4	1,4
Gasóleos	168	33,3	1.693	143,6	2.146	131,7	16,3
Fuelóleos	194	-11,0	1.641	11,0	2.306	15,6	17,5
Otros productos	363	3,1	3.381	—	4.586	5,0	34,8
Total	1.076	10,4	9.799	19,3	13.164	20,5	100,0

(*) Tasas de variación con respecto al mismo período del año anterior

Tabla 4.6

Saldo físico del comercio de productos petrolíferos

	Últimos doce meses			
	Importaciones (kt)	Exportaciones (kt)	Saldo físico (kt)	Grado de cobertura (*)
GLP	644	250	-394	22,62
Gasolinas	144	3.691	3.547	-65,77
Querosenos	2.738	185	-2.553	45,19
Gasóleos	8.844	2.146	-6.698	21,01
Fuelóleos	3.436	2.306	-1.130	10,76
Otros	7.244	4.586	-2.658	25,63
Total	23.050	13.164	-9.886	15,08

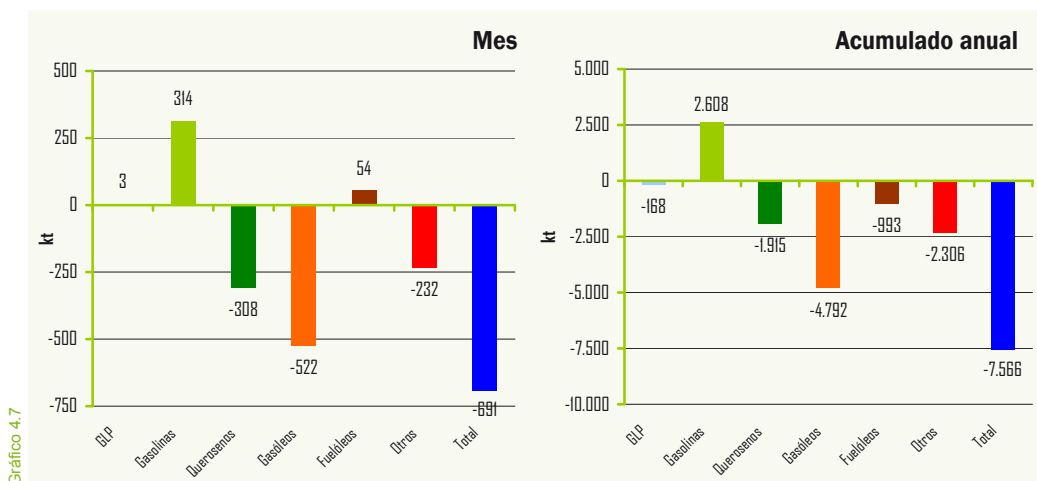
(*) Parte del consumo que es cubierto por las importaciones netas

Tabla 4.7

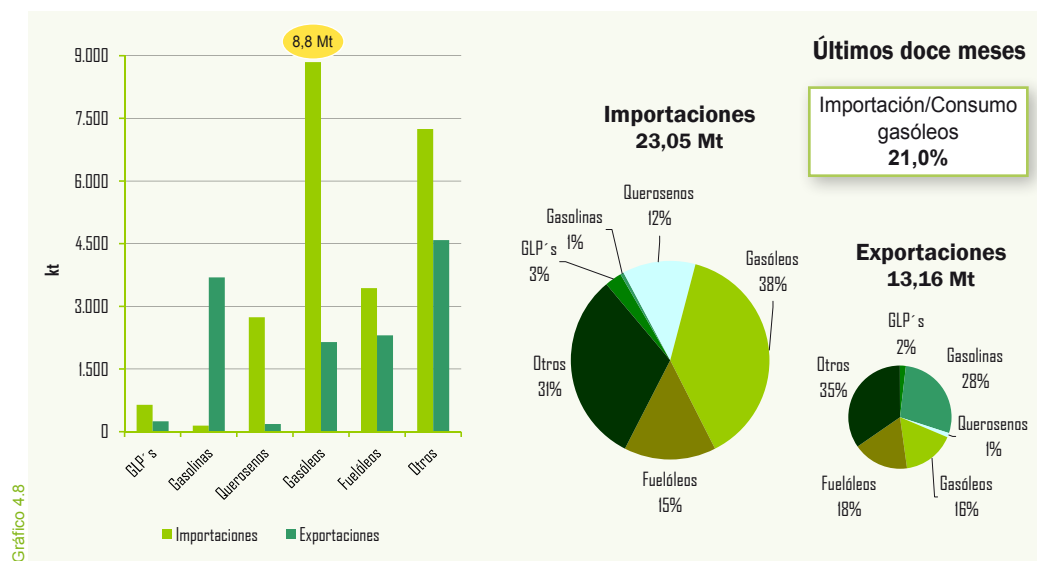
El saldo físico neto importador de la balanza comercial de productos petrolíferos durante septiembre, ascendió a 691 kt, equivalente al 13,1% del consumo total de productos petrolíferos en España en este mes.

El saldo neto importador de productos petrolíferos, en los doce últimos meses, se situó en 9,89 millones de toneladas, representando el 15,1% del consumo total de productos petrolíferos.

Saldo físico del comercio exterior de productos petrolíferos



Comercio exterior de productos petrolíferos



Saldo de la balanza energética (M€)

a mes de: agosto 2011

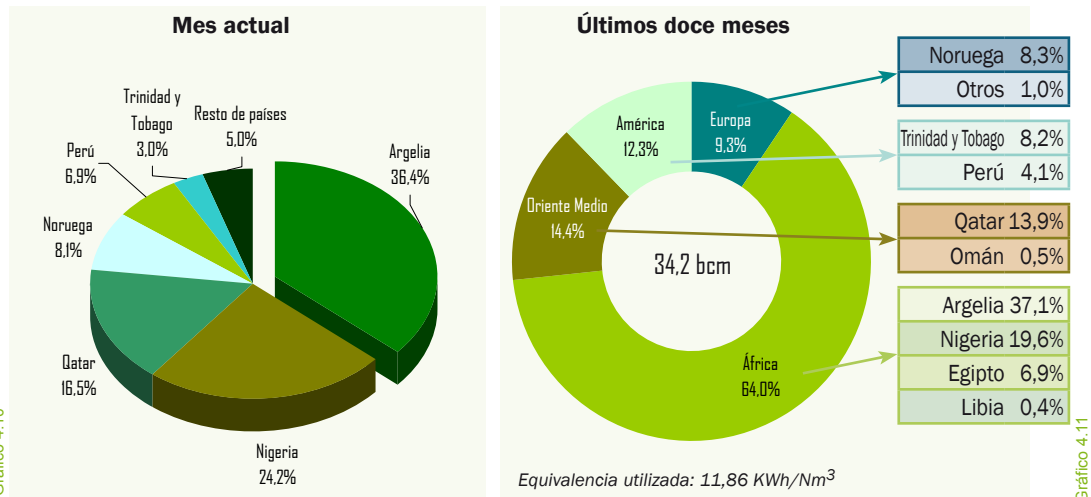
	Mes		Acumulado anual		Últimos doce meses	
	M€	Tv (%) (*)	M€	Tv (%) (*)	M€	Tv (%) (*)
Ingresos por exportaciones	1.223	45,1	9.060	56,9	12.812	56,4
Pagos por importaciones	4.601	29,6	36.317	27,0	51.895	28,8
Saldo	-3.378	24,8	-27.257	19,4	-39.083	21,8
Grado de cobertura (%)	26,6	—	25,0	—	24,7	—

(*) Tasas de variación con respecto al mismo periodo del año anterior
Nota: Arancel de Aduanas. Capítulo 27.

En agosto, los saldos de la balanza energética, según los datos provisionales del avance de Aduanas, experimentaron un incremento del 24,8% elevándose a 3.378 M€, como consecuencia de la evolución de los precios en los mercados internacionales, el volumen de las importaciones, la cotización del euro y pese al buen comportamiento de las exportaciones de productos petrolíferos. El déficit de la balanza comercial energética del país, según datos provisionales, en el período enero-agosto totalizó 27.257 M€, con un crecimiento del 19,4% interanual.

Gas natural

Importaciones por países y áreas geográficas



De nuevo en septiembre, las importaciones de gas natural experimentaron un descenso del 6,3% respecto al mismo mes del 2010, totalizando 29.799 GWh; continuaron incrementándose las compras procedentes de Argelia que en el mes crecen un 43,1%, siendo el principal suministrador. Se produce, por sexto mes consecutivo, una importante compra en Perú, país que ha empezado a suministrar recientemente.

En el acumulado del año las importaciones descendieron un 2,4% y totalizaron 296.746 GWh, y en el año móvil se elevaron a 405.597 GWh, un 0,4% menos que en el año móvil anterior. Se mantiene una gran diversificación de los suministros.

Importaciones de gas natural por países

	Mes		Acumulado anual		Últimos doce meses		
	GWh	Tv (%) (*)	GWh	Tv (%) (*)	GWh	Tv (%) (*)	Estructura (%)
Argelia	10.838	43,1	110.511	17,3	150.424	12,9	37,1
GN	8.254	74,2	78.759	35,8	101.976	27,5	25,1
GNL	2.583	-8,8	31.752	-12,4	48.448	-8,9	11,9
Nigeria	7.200	11,4	60.149	-11,1	79.486	-4,0	19,6
Qatar	4.924	-37,9	40.850	-18,2	56.440	-11,8	13,9
Noruega	2.420	23,8	24.261	-13,6	33.799	-2,1	8,3
Trinidad y Tobago	883	-43,0	22.570	-14,1	33.271	-12,5	8,2
Egipto	883	-81,0	21.711	-17,9	28.008	-26,0	6,9
Perú	2.045	—	12.499	301,8	16.552	432,1	4,1
Omán	—	—	—	—	1.931	111,8	0,5
Libia	—	—	967	-71,5	1.698	-69,6	0,4
Otros	605	-51,5	3.227	-34,6	3.990	-43,8	1,0
Total	29.799	-6,3	296.746	-2,4	405.597	-0,4	100,0

(*) Tasas de variación con respecto al mismo periodo del año anterior

Factura de gas natural (M€)

a mes de: agosto 2011

	Mes	Acumulado anual	Últimos doce meses
Pagos compra de gas natural	701	5.933	8.602
Argelia (%)	41,7	41,6	39,4
Nigeria (%)	19,7	18,7	19,3
Qatar (%)	13,0	12,7	14,2
Egipto (%)	8,1	6,5	6,4
Trinidad Tobago (%)	6,1	6,6	7,4
Noruega (%)	4,6	7,0	6,3
Otros (%)	6,8	6,9	7,0

Nota: Arancel Aduanas. Capítulo 27

Producción interior de crudo

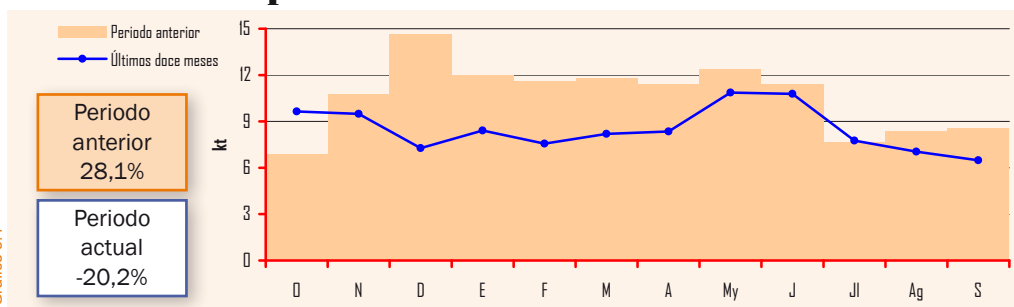
	Mes		Acumulado anual		Últimos doce meses	
	kt	Tv (%) (*)	kt	Tv (%) (*)	kt	Tv (%) (*)
Ayoluengo	1	56,1	6	64,6	7	19,5
Boquerón	4	78,0	36	22,6	46	16,6
Casablanca	2	-57,0	26	-48,9	38	-43,1
Rodaballo	—	—	8	-30,6	12	-29,0
Total	6	-24,6	75	-20,9	102	-20,2

(*) Tasas de variación con respecto al mismo periodo del año anterior

La producción interior de crudos en septiembre fue de 6 kt, un 24,6% inferior a la del mismo mes de 2010. En el acumulado del año, la producción alcanzó 75 kt, un 20,9% menos que en el pasado año.

En el año móvil se elevó a 102 kt, un 20,2% menos que en el año móvil anterior, consecuencia del descenso de producción de los pozos "Casablanca" y "Rodaballo". El grado de autoabastecimiento del país en los doce últimos meses, se limita al 0,16%.

Evolución de la producción interior de crudo



Producción interior de gas natural

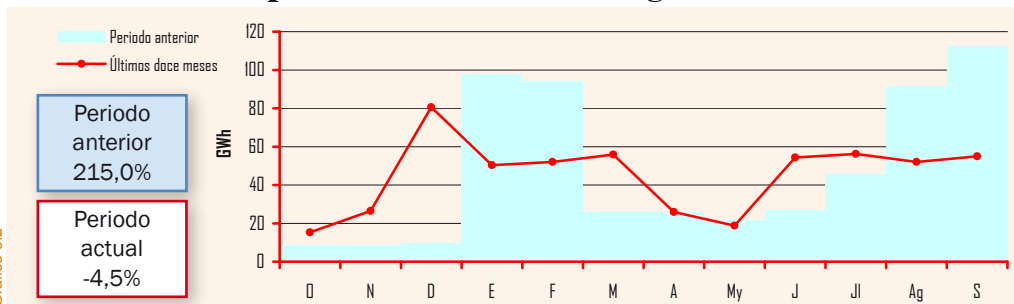
	Mes		Acumulado anual		Últimos doce meses	
	GWh	Tv (%) (*)	GWh	Tv (%) (*)	GWh	Tv (%) (*)
El Romeral	8	-11,0	80	-0,8	108	6,5
El Ruedo	—	—	5	-66,1	10	-49,5
Marismas	1	—	18	—	20	—
Poseidón	45	-55,0	318	-28,9	405	-9,6
Total	55	-51,1	421	-22,3	543	-4,5

(*) Tasas de variación con respecto al mismo periodo del año anterior

La producción interior de gas natural en septiembre se elevó a 55 GWh, un 51,1% inferior a la del mismo mes de 2010. En el acumulado del año, se produce una caída en la producción del 22,3% totalizando 421 GWh.

En los doce últimos meses la producción alcanzó los 543 GWh, con un descenso del 4,5%, registrando caídas en todos los yacimientos en producción a excepción de "El Romeral". La producción interior de gas natural, representó en el año móvil el 0,14% del total de las necesidades.

Evolución de la producción interior de gas natural



Grado de autoabastecimiento (%)

	Mes	Acumulado anual	Últimos doce meses
Crudo	0,12%	0,16%	0,16%
Gas natural	0,19%	0,15%	0,14%

En septiembre, la industria refinera española procesó un total de 4,93 millones de toneladas de crudo y materias primas, un 0,5% menos que en el mismo mes del año pasado.

En el acumulado anual la actividad del refino disminuyó un 0,3%, con un total de 43,03 millones de toneladas refinadas. Este comportamiento muestra la dinámica actividad exportadora de la industria, pues se mantuvo la actividad de refino casi al mismo nivel que en 2010, mientras cayó la demanda interna de productos un 3,1%.

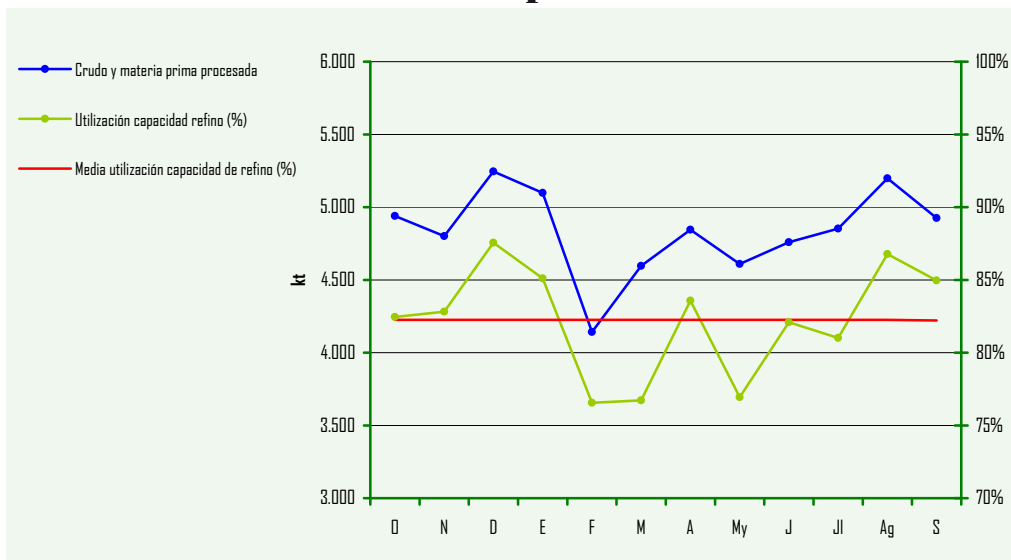
Crudo y materia prima procesada

	Mes		Acumulado anual		Últimos doce meses	
	kt	Tv (%) (*)	kt	Tv (%) (*)	kt	Tv (%) (*)
Total	4.925	-0,5	43.025	-0,3	58.010	1,5

(*) Tasas de variación con respecto al mismo periodo del año anterior

Tabla 6.1

Crudo y materia prima procesada Grado de utilización de la capacidad de refino

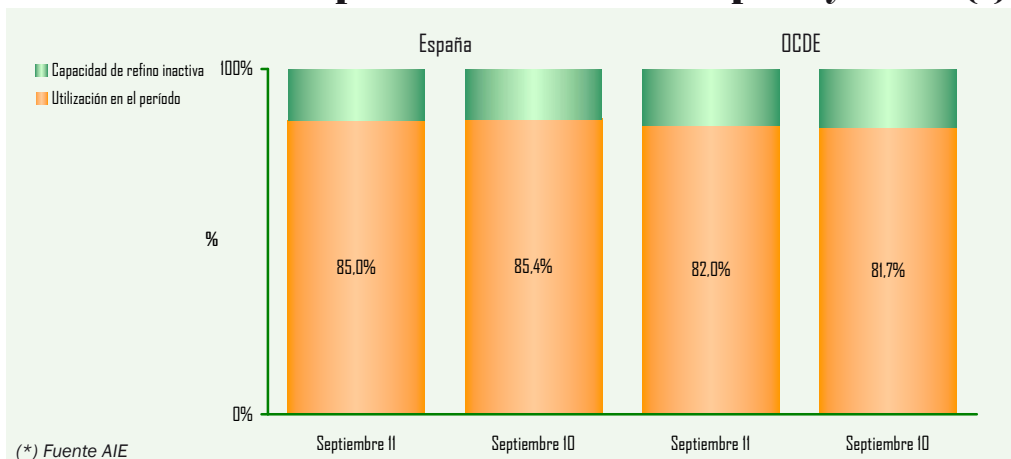


Nota: Se ha actualizado la capacidad de refino desde enero de 2009 a 70.530 kt anuales

Gráfico 6.1

En este gráfico se representa la evolución de las cantidades de crudo y materia prima procesada en miles de toneladas, el grado de utilización de la capacidad de refino mensual y la media de utilización de la capacidad de refino en el año móvil, que se situó en el 82,2%.

Utilización de la capacidad de refino en España y OCDE (*)



(*) Fuente AIE

Gráfico 6.2

Stocks de crudo, materias primas y productos petrolíferos

	septiembre-10		agosto-11		septiembre-11		Tasa de variación (%)	
	kt	(%)	kt	(%)	kt	(%)	mes anterior	mes año anterior
Crudos y mat. primas	6.086	33,5	6.589	37,1	6.767	37,7	2,7	11,2
Productos petrolíferos	12.070	66,5	11.178	62,9	11.164	62,3	-0,1	-7,5
Total	18.156	100,0	17.767	100,0	17.931	100,0	0,9	-1,2

Tabla 6.2

Al finalizar el mes de septiembre, el nivel de stocks de crudo de petróleo, materias primas y productos petrolíferos, se situó en 17.931 kt, un 1,2% menos que los del mismo mes del año anterior, creciendo los stocks de crudos y materias primas un 11,2%, y disminuyendo los stocks de productos un 7,5%.

La estructura de los stocks estaba compuesta por un 37,7% de crudos y materias primas y un 62,3% de productos petrolíferos.

Evolución de los stocks

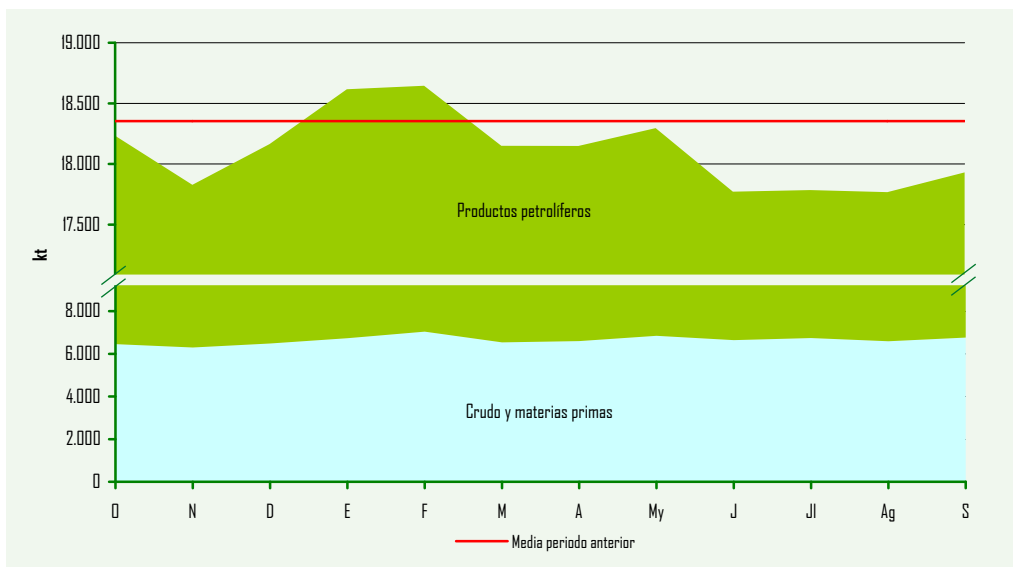


Gráfico 6.3

En este gráfico se representa la evolución de los stocks, tanto en cantidad como en composición. Se observa como éstos, en la actualidad, se mantienen por debajo de la media del periodo anterior.

Evolución stocks de crudo y productos petrolíferos OCDE (*)

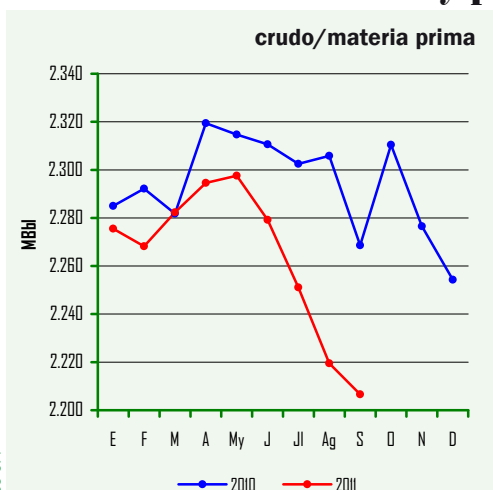


Gráfico 6.4

(*) Fuente AIE

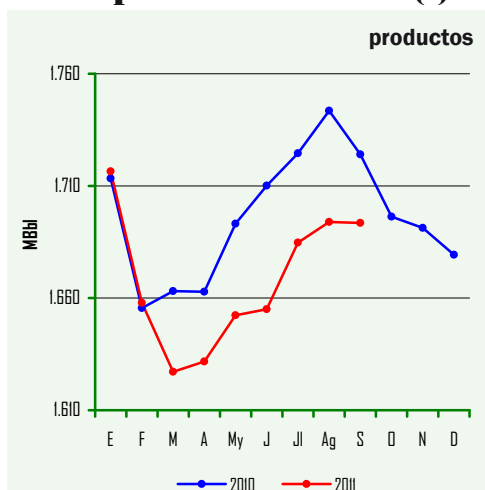


Gráfico 6.5

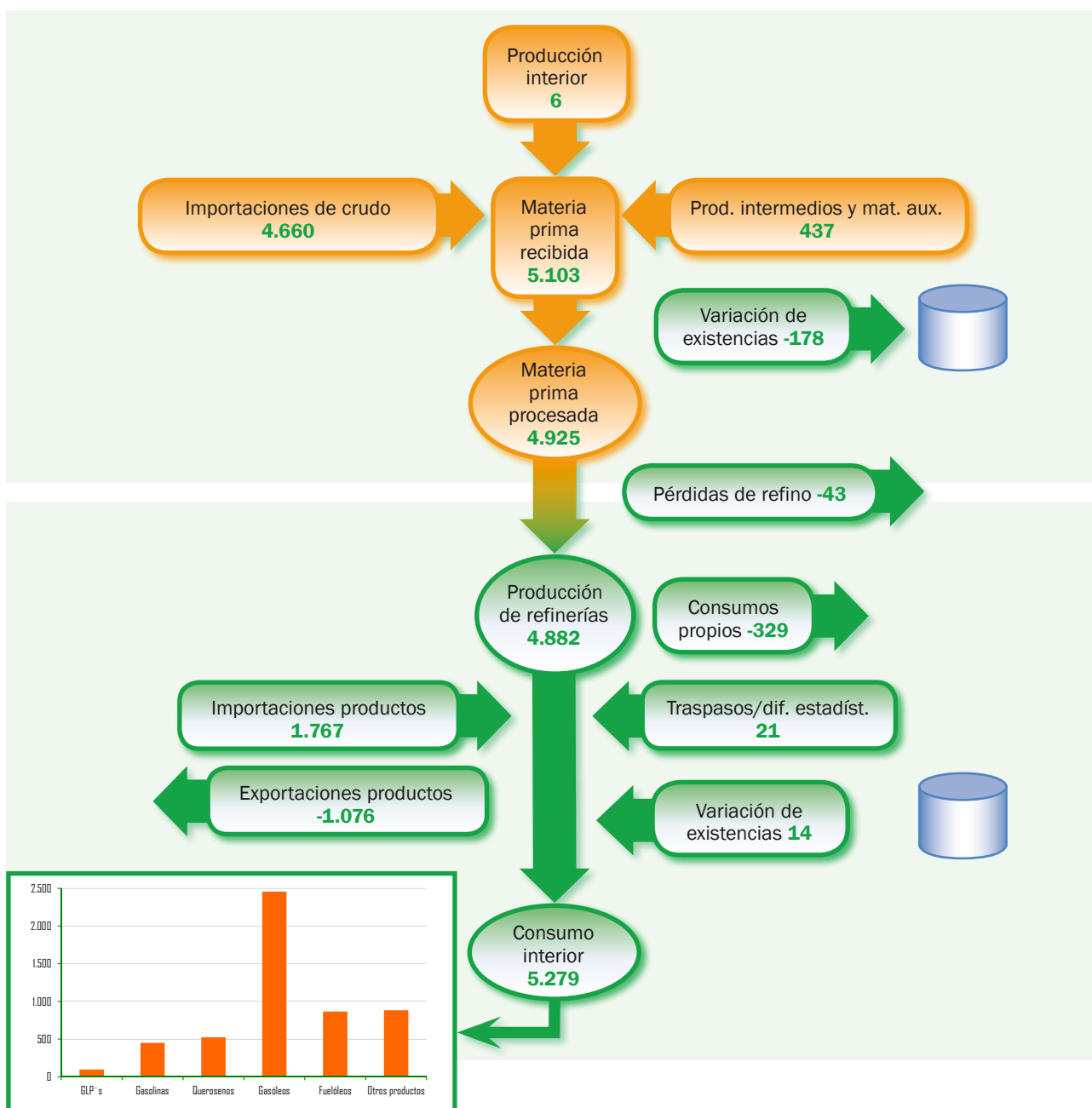
(*) Fuente AIE

En la evolución de los stocks de crudos y productos petrolíferos en la OCDE, se aprecia que los stocks de crudos se mantienen a finales de septiembre sensiblemente por debajo de los stocks de finales del mismo mes de 2010. Por su parte, los stocks de productos, se mantienen también por debajo de los existentes a finales de septiembre del pasado año.

Balace mensual de producción y consumo de productos petrolíferos (kt)

Producción interior de crudo	6	Producción de refinerías	4.882
Importaciones de crudo	4.660	Consumos propios	-329
Productos intermedios y mat. aux.	437	Traspasos / dif. estadísticas	21
Variación de existencias de mat. primas	-178	Importaciones de productos petrolíferos	1.767
Materia prima procesada	4.925	Exportaciones de productos petrolíferos	-1.076
Pérdidas de refino	-43	Variación de existencias	14
Producción de refinerías	4.882	Consumo interior de P. Petrolíferos	5.279

Tabla 6.3



Evolución de los precios de venta en España

PVP gasolina y gasóleo de automoción (c€/litro)

Datos mensuales	Precio de venta al público			Tasa de variación (%)	
	Sep-10	Ago-11	Sep-11	mes anterior	mes año anterior
PVP Gasolina 95 I.O. (c€/litro)	116,63	132,94	134,55	1,2	15,4
PVP Gasóleo automoción (c€/litro)	109,17	125,56	126,92	1,1	16,3

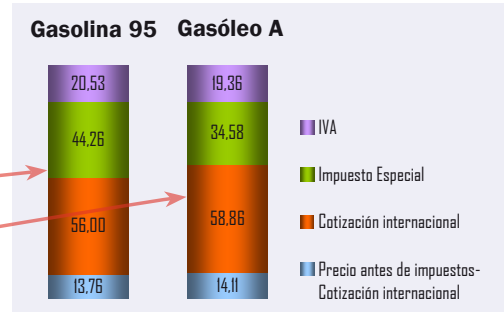


Tabla 7.1

Gráfico 7.1

Evolución de precios de gasolina y gasóleo de automoción Valores actuales y deflactados según IPC interanual

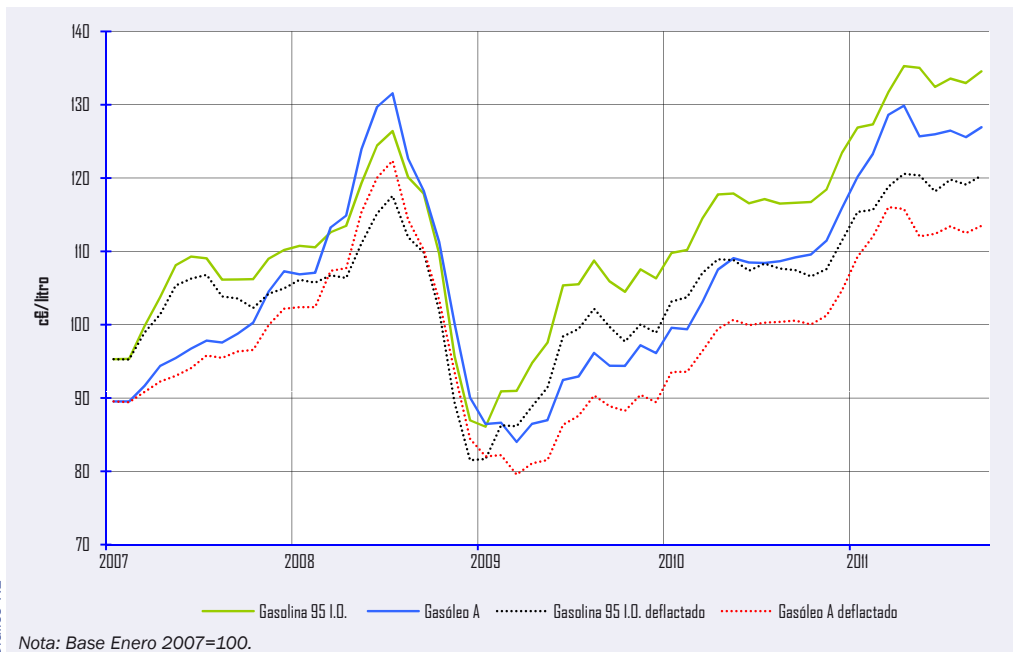


Gráfico 7.2

Los precios medios de venta al público de los combustibles de automoción en septiembre se incrementaron. La gasolina aumentó un 1,2% en el mes y el gasóleo de automoción un 1,1%. Si se comparan estos precios con los del mismo mes del pasado año, las diferencias son acusadas: la gasolina incrementa su precio un 15,4% y el gasóleo de automoción un 16,3%. Estos incrementos, son consecuencia de la evolución de tres factores fundamentalmente: las cotizaciones de los crudos, la de los productos y la cotización del euro respecto al dólar.

En el gráfico 7.2 se puede analizar la evolución de los precios de la gasolina de 95 I.O. y del gasóleo de automoción desde enero de 2007 hasta el presente una vez descontada la inflación.

PVP máximo bombona de butano (12,5 kg)

Fecha	€/bombona	% Δ
1 Julio 2009	10,48	-0,19
1 Octubre 2009	10,69	2,00
1 Enero 2010	11,06	3,46
1 Abril 2010	11,68	5,61
1 Julio 2010	12,45	6,59
1 Octubre 2010	12,79	2,73
1 Enero 2011	13,19	3,13
1 Abril 2011	14,00	6,14
1 Julio 2011	14,80	5,71

Tabla 7.2

Evolución precio bombona (12,5 kg)

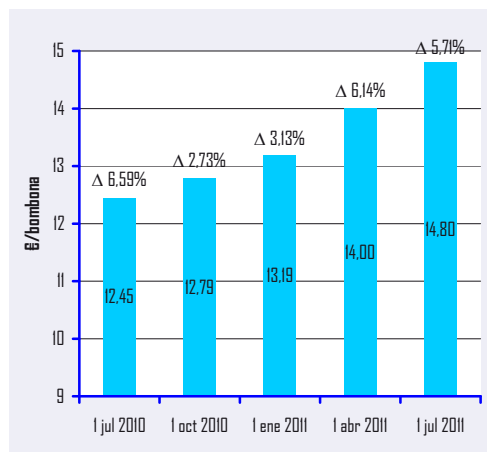


Gráfico 7.3

El precio de la bombona de butano de 12,5 kg, que estaba fijado en 14,00 €/bombona desde el día 1 de abril, experimentó un incremento el día 1 de julio de 0,80 €/bombona: el 5,71%; desde entonces, no ha experimentado variaciones.

PVP máximo de las tarifas de último recurso de suministro de gas natural (c€/kWh)

En esta tabla, así como en el gráfico adjunto que lo representa, se aprecian las evoluciones de las tarifas tipo TUR1 y TUR2 para los consumidores domésticos y comerciales; éstas se incrementaron el día 1 de julio un 4,8% y un 6,0% respectivamente; desde entonces, no han sufrido variaciones.

		Consumidor Tipo			
Fecha		Tarifa 1/TUR1	% Δ	Tarifa 2/TUR2	% Δ
2010	1 Abril	6,9649	2,6	5,4103	3,4
	1 Julio	7,4569	7,1	5,8755	8,6
	1 Octubre	7,3808	-1,0	5,7994	-1,3
2011	1 Enero	7,6839	4,1	6,0200	3,8
	1 Abril	7,9548	3,5	6,2909	4,5
	1 Julio	8,3352	4,8	6,6713	6,0

Tabla 7.3

Nota: Tarifa T1: consumo estimado de 3.000 kWh/año. Tarifa T2: consumo estimado de 12.000 kWh/año. A partir del 1 de julio de 2009 las tarifas T1 y T2 se denominan TUR1 y TUR2.

Evolución del PVP máximo de las tarifas TUR1 y TUR2

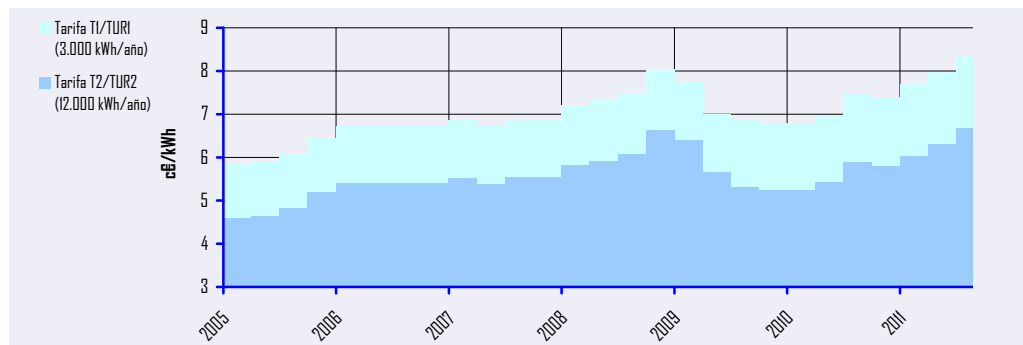


Gráfico 7.4

Situación comparativa de precios en los países de la U.E.

PVP de la gasolina 95 I.O.

Se mantiene una apreciable diferencia del precio medio de venta al público de la gasolina de 95 I.O., con respecto a la media ponderada de los 14 países considerados de la UE. En este mes, el PVP final es en España 21,39 c€/litro más bajo que la media europea, es decir, un 13,7%. Si se comparan con el precio medio de los países vecinos (Francia y Portugal), en el país es un 12,7% inferior. El diferencial del Impuesto Especial sobre Hidrocarburos de la gasolina, con respecto a la media de la UE, ha sido en septiembre de 19,74 c€/litro. La presión fiscal total (Impuesto Especial + IVA) de gasolina de 95 I.O., fue en agosto 25,5 c€/litro más baja que la media europea, mientras el precio antes de impuestos, fue 4,11 c€/litro mayor.

	España	Holanda	Alemania	Francia	Reino Unido	Italia	Portugal	Dinamarca	MEDIA UE 14 Ponderada	Diferencia vs. España
PVP	134,55	166,83	152,99	151,51	155,16	158,97	156,85	164,46	155,95	-21,39
IVA	20,53	26,64	24,43	24,83	25,86	26,49	29,33	32,89	26,28	-5,76
IE	44,26	72,42	65,45	61,10	66,59	61,76	58,29	57,11	64,01	-19,74
PAI	69,77	67,78	63,11	65,58	62,71	70,71	69,23	74,46	65,66	4,11

Unidad: c€/litro

Tabla 7.4

Evolución de PVP de la gasolina 95 I.O.

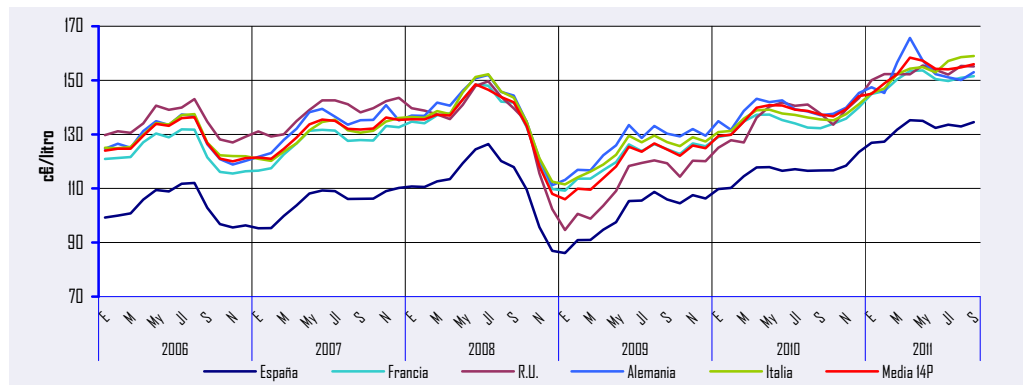
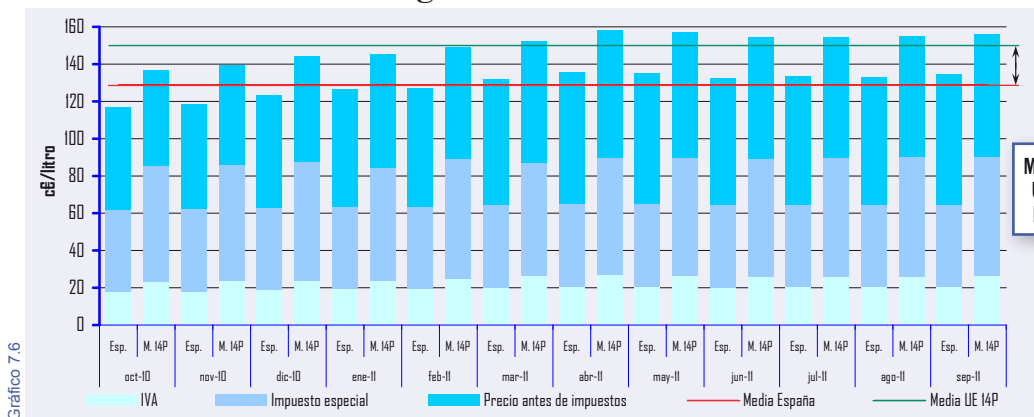


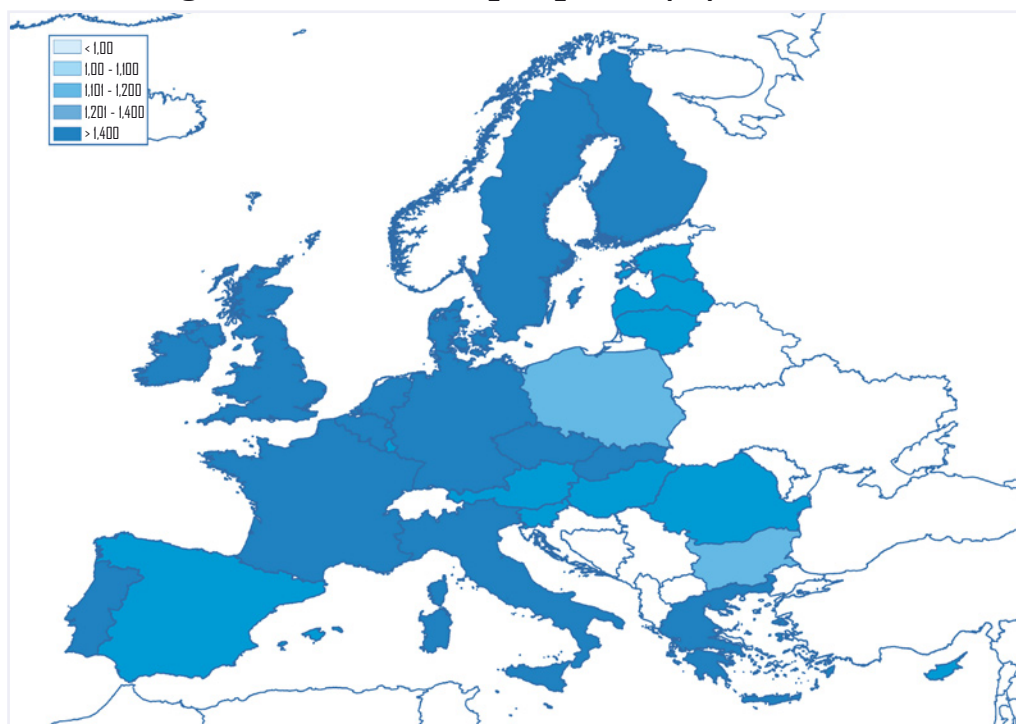
Gráfico 7.5

Evolución de PVP de la gasolina de 95 I.O.



En este gráfico, se ofrece la evolución en el año móvil de los precios de las gasolinas de 95 I.O. de España y de la media de los 14 países considerados de la UE. Las líneas representan los precios medios del año móvil. En el recuadro se pueden consultar los precios medios y sus diferencias.

PVP de la gasolina de 95 I.O. por países (€/l)



PVP del gasóleo de automoción

	España	Holanda	Alemania	Francia	Reino Unido	Italia	Portugal	Dinamarca	media mensual	
									MEDIA UE 14 Ponderada	Diferencia vs. España
PVP	126,92	134,55	136,78	132,81	160,23	146,58	136,53	142,76	141,05	-14,13
IVA	19,36	21,48	21,84	21,76	26,70	24,43	25,53	28,55	23,61	-4,25
IE	34,58	42,95	47,04	43,71	66,59	47,63	36,44	39,09	47,70	-13,11
PAI	72,97	70,11	67,90	67,33	66,93	74,52	74,56	75,12	69,75	3,23

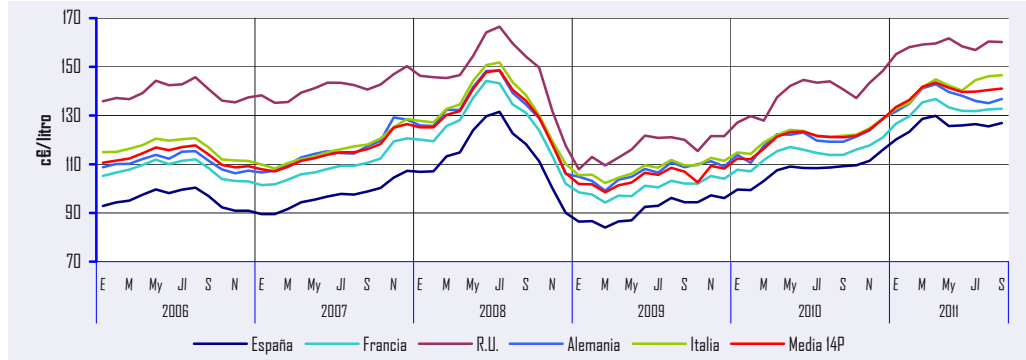
En el gasóleo, al igual que sucede con la gasolina, aunque de forma menos acusada, también existe una apreciable diferencia de precio en España con respecto a la media ponderada de los 14 países considerados de la UE.

Tabla 7.5

Unidad: c€/litro

Evolución de PVP del gasóleo de automoción

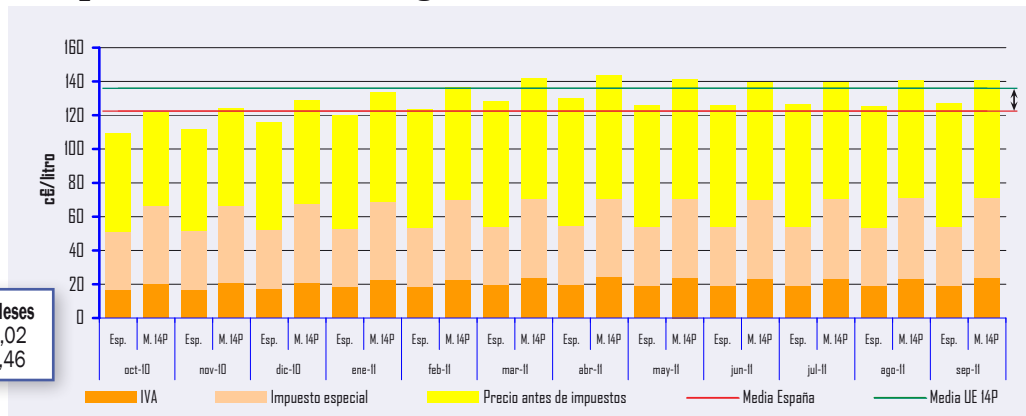
La diferencia, en septiembre, fue de 14,13 c€/l más baja en España. La presión fiscal total sobre el gasóleo de automoción es, en España, un 24,4% menor que en los 14 países de la U.E. considerados, es decir 17,36 c€/litro.



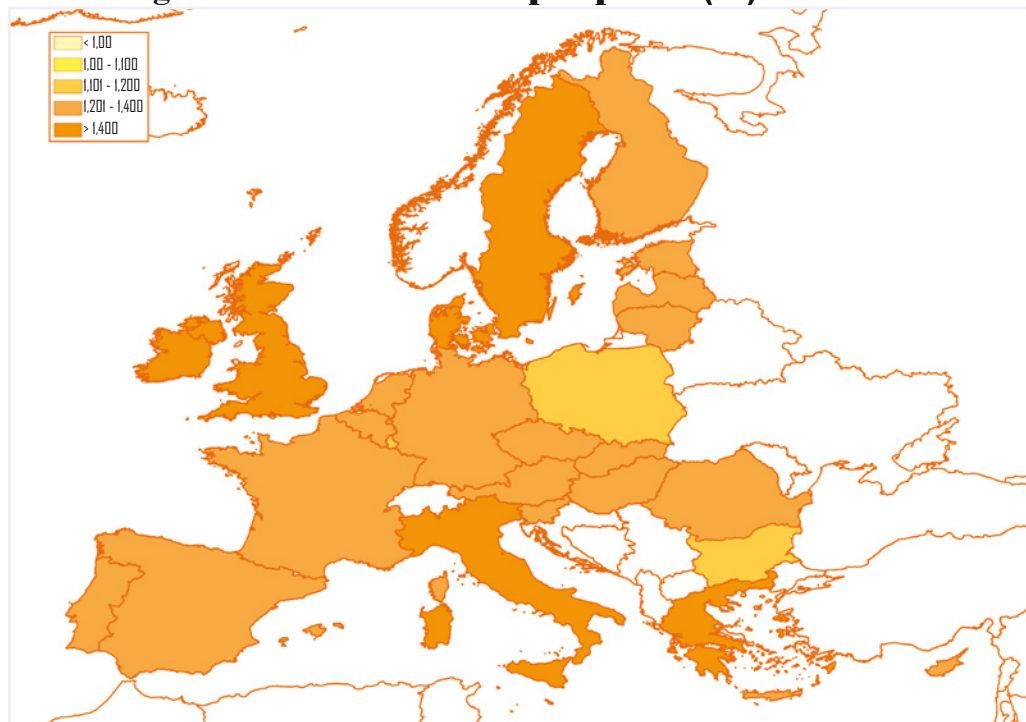
Comparativa de PVP del gasóleo automoción

En este gráfico, se ofrece la evolución en el año móvil de los precios de los gasóleos de automoción de España y de la media de los 14 países considerados de la UE. Las líneas representan los precios medios del año móvil. En el recuadro se pueden consultar los precios medios.

Media Últimos 12 Meses
 UE 14P.....136,02
 España.....122,46



PVP del gasóleo de automoción por países (€/l)



PVP del gasóleo de calefacción

Tabla 7.6

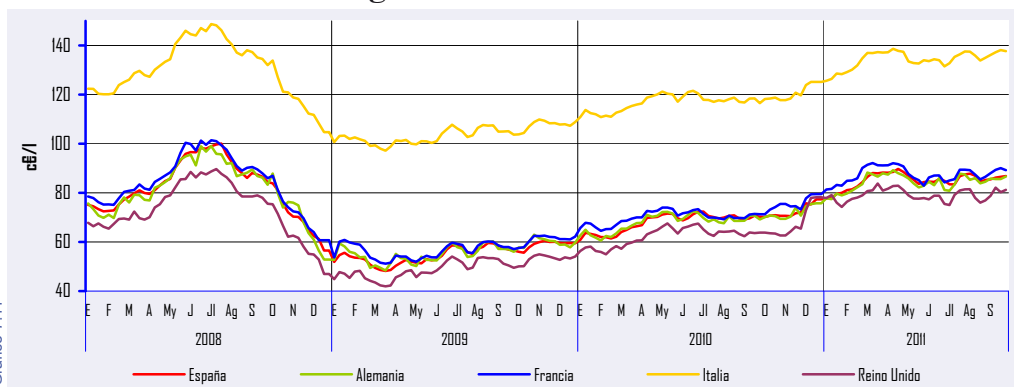
	España	Holanda	Alemania	Francia	Reino Unido	Italia	Portugal	Dinamarca	media mensual	
									MEDIA UE 14 Ponderada	Diferencia vs. España
PVP	86,08	82,47	85,68	88,80	80,07	136,94	106,88	137,86	94,16	-8,08
PAI	64,35	43,26	65,86	68,59	63,46	73,41	69,44	76,42	67,50	-3,16

Unidad: c€/litro

En España, durante el mes de septiembre, el PVP del gasóleo de calefacción fue un 8,58% más barato que en la media ponderada de los 14 países considerados.

Evolución de PVP del gasóleo de calefacción

Gráfico 7.11



Evolución de las cotizaciones internacionales de los crudos y productos petrolíferos

Precio crudo Brent (dated)

	FOB \$/Bbl	\$/€	
2010	Febrero	74,10	1,3686
	Marzo	78,96	1,3569
	Abril	84,84	1,3406
	Mayo	75,57	1,2565
	Junio	74,81	1,2209
	Julio	75,63	1,2770
	Agosto	76,97	1,2894
	Septiembre	77,96	1,3067
	Octubre	82,53	1,3898
	Noviembre	85,43	1,3661
	Diciembre	91,66	1,3220
	2011	Enero	96,53
Febrero		103,77	1,3649
Marzo		114,51	1,3999
Abril		123,34	1,4442
Mayo		114,29	1,4349
Junio		114,13	1,4388
Julio		116,87	1,4264
Agosto		110,17	1,4343
Septiembre		112,23	1,3770

Tabla 7.7

Fuente: Reuters.

Evolución precio crudo Brent (\$/Bbl)



Gráfico 7.12

Evolución del precio del crudo Brent

Brent Dated	\$/Bbl	%Var(*)
Media Septiembre 11	112,23	44,0%
Media 2011	111,72	40,5%
Trimestres		
	2010	2011
1T	76,46	105,39
2T	78,25	116,94
3T	76,85	113,03
4T	86,52	
Máx-Mín en 12 últimos meses		
	\$/Bbl	
Max 8-Abril-2011	127,23	
Mín 19-October-2010	79,49	

Tabla 7.8

(*) Variación sobre mismo mes año anterior y año anterior
Fuente: Reuters

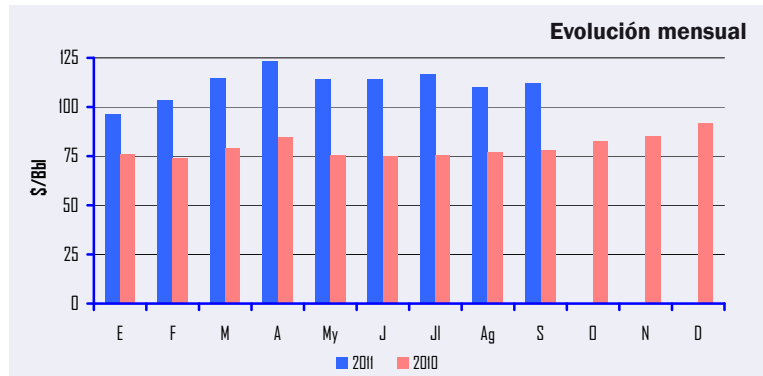


Gráfico 7.13

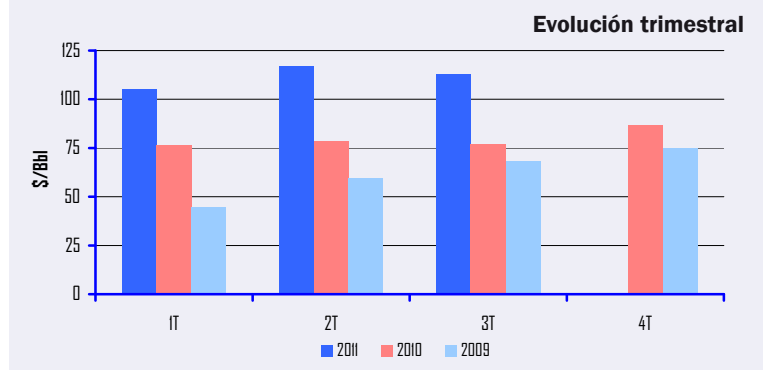


Gráfico 7.14

Evolución del precio del crudo Brent



Gráfico 7.15

Evolución de los precios Spot de Crudos (\$/Bbl)

Crudos	Cotizaciones medias última semana del mes																	
	2010									2011								
	A	My	J	Jl	Ag	S	O	N	D	E	F	M	A	My	J	Jl	Ag	S
Cercano Oriente																		
Arabia Ligerio	83,2	73,7	72,1	73,0	75,7	75,8	81,8	84,0	89,5	94,5	101,2	111,5	119,7	110,0	110,1	114,0	106,8	108,2
Dubai	83,3	74,6	74,2	73,1	74,5	75,7	80,3	83,4	89,6	92,8	99,9	108,5	115,7	108,1	107,5	111,0	104,7	107,2
Kuwait	85,8	77,7	75,9	75,5	77,4	78,5	83,7	86,4	92,3	97,0	104,5	114,8	123,1	114,8	114,4	116,7	110,1	110,5
Irán (ligero)	82,8	73,1	71,3	72,2	74,6	75,0	81,5	84,0	89,6	94,6	101,3	111,5	119,7	110,1	110,0	113,9	106,6	107,9
Irán (pesado)	82,2	72,3	70,3	71,4	74,0	74,6	80,7	82,7	88,2	93,1	99,6	109,8	118,0	109,0	108,7	112,6	105,2	106,5
Mediterráneo/África																		
Irak (Kirkuk)	83,2	74,4	73,5	71,4	75,3	76,8	81,7	84,1	90,3	95,4	101,5	112,0	119,8	110,2	110,1	113,3	107,6	113,1
Argelia (Saharan)	84,3	75,6	75,1	73,8	78,0	78,7	83,4	85,9	92,3	97,5	104,9	116,5	125,9	116,4	115,4	117,3	111,5	117,7
Libia (Es Sider)	84,4	75,5	74,2	74,6	76,3	77,1	82,5	84,8	91,1	96,3	103,4	114,3	123,3	114,7	114,0	116,6	109,9	112,3
Nigeria (Bonny)	85,9	77,0	76,3	77,3	78,9	79,4	84,2	87,0	93,4	98,5	106,2	118,5	127,0	117,7	116,4	118,7	113,2	119,2
Rusia																		
Urales	82,2	73,7	74,0	74,3	75,8	77,3	81,4	84,0	89,4	94,1	101,1	111,1	119,4	111,9	112,0	115,6	109,8	115,5
América del Norte																		
E.E.U.U.(Texas Int.)	84,3	73,7	75,4	76,3	75,5	75,2	81,9	84,3	89,2	89,2	88,6	102,9	109,5	100,9	96,3	97,3	86,3	88,6
México (Maya)	74,8	67,9	66,7	66,8	69,4	69,4	74,1	76,7	81,3	86,0	93,5	100,8	108,3	103,3	103,3	106,2	101,8	103,7
Mar del Norte																		
Ekofisk	85,3	76,2	75,8	77,3	78,2	79,0	83,6	86,0	92,8	97,7	104,4	116,1	125,4	116,8	116,3	118,7	112,6	118,4
Forties	84,5	75,2	74,5	76,0	77,3	77,9	82,4	85,0	91,4	96,7	103,5	114,6	123,8	115,0	114,3	117,1	110,7	117,3
Brent	84,8	75,1	75,0	76,2	77,9	78,4	83,0	85,8	92,1	97,4	103,7	115,4	124,4	115,7	114,9	117,4	111,2	117,4
Cesta OPEP																		
Cesta OPEP	82,3	74,5	72,9	72,5	74,2	74,5	79,8	82,8	88,6	92,8	100,2	109,8	118,0	109,9	109,1	111,6	106,2	107,6

Tabla 7.9

Fuente: Reuters.

Cotizaciones internacionales de productos petrolíferos FOB media NWE/Italia (\$/t)

	Periodo	Prem Unl	Jet Kerosene	ULSD	1% Fuel Oil
2010	Julio	676,9	677,7	649,5	448,5
	Agosto	688,9	691,3	668,7	462,1
	Septiembre	697,9	705,1	688,3	447,2
	Octubre	760,0	743,5	732,2	468,8
	Noviembre	764,9	762,3	747,9	474,3
	Diciembre	823,4	807,5	792,2	482,3
2011	Enero	834,1	854,2	834,0	487,7
	Febrero	862,9	927,9	900,1	575,2
	Marzo	1.010,9	1.024,3	993,2	652,2
	Abril	1.147,1	1.077,6	1.040,0	699,9
	Mayo	1.075,7	997,4	961,7	640,2
	Junio	987,3	995,8	969,4	657,9
	Julio	1.043,8	1.020,1	995,1	681,8
	Agosto	1.003,2	982,3	958,6	664,4
	Septiembre	1.015,9	972,1	952,9	642,1

Tabla 7.10

Fuente: Reuters.

Prem Unl (*)

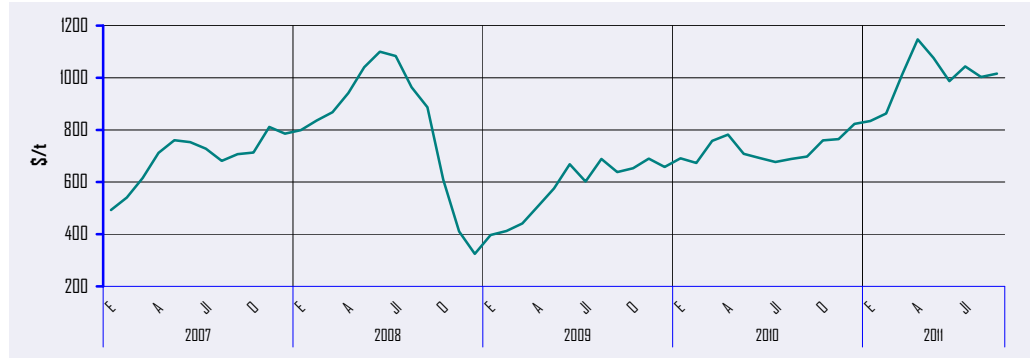


Gráfico 7.16

Jet Kerosene

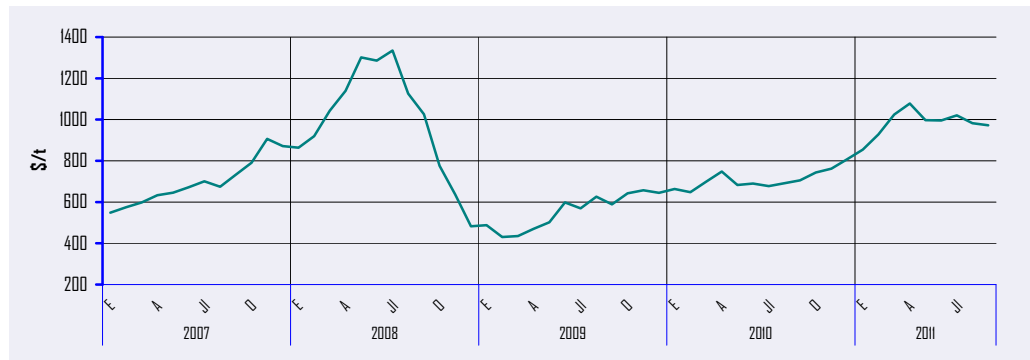


Gráfico 7.17

ULSD (*)

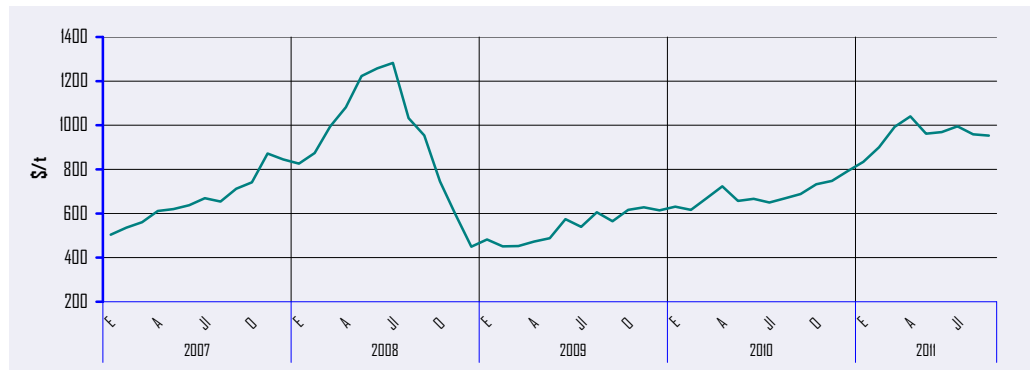


Gráfico 7.18

1% Fuel Oil



Gráfico 7.19

(*) Hasta diciembre 2008, inclusive, las medias son de productos con 50 partes por millón (ppm) de azufre. A partir de enero de 2009 son de productos de 10 ppm.

Legislación Española

JULIO 2011

- **Orden** ITC/1930/2011, de 11 de mayo, por la que se dispone el cese y nombramiento de vocales de la Junta Directiva de la Corporación de Reservas Estratégicas de Productos Petrolíferos. (B.O.E de 12 de julio de 2011).
- **Resolución** de 4 de julio de 2011, de la Dirección General de Política Energética y Minas, por la que se publican los nuevos precios de venta, antes de impuestos, de los gases licuados del petróleo por canalización. (B.O.E de 18 de julio de 2011).
- **Anuncio** de la Secretaría de Estado de Energía por el que se efectúa el proceso de información pública del documento Planificación Energética Indicativa 2012-2020. (B.O.E de 27 de julio de 2011).
- **Anuncio** de la Secretaría de Estado de Energía por el que se efectúa el proceso de información pública del borrador del Plan de Energías Renovables (PER) 2011-2020 y de su informe de sostenibilidad ambiental (ISA). (B.O.E de 27 de julio de 2011).
- **Resolución** de la Comisión Nacional de Energía por la que se anuncia la licitación, por procedimiento abierto y tramitación ordinaria, para la contratación de una consultoría para el análisis, desarrollo e implantación del sistema de información regulatoria de costes para las actividades reguladas de transporte de electricidad, operación del sistema eléctrico nacional, transporte de gas natural, regasificación, almacenamiento subterráneo de gas natural y gestión técnica del sistema gasista. (B.O.E de 29 de julio de 2011).

AGOSTO 2011

- **Resolución** de 5 de agosto de 2011, de la Dirección General de Política Energética y Minas, por la que se publican los nuevos precios de venta, antes de impuestos, de los gases licuados del petróleo por canalización. (B.O.E de 15 de agosto de 2011).
- **Anuncio** de la Secretaría de Estado de Energía por el que se efectúa consulta pública del Informe de Sostenibilidad Ambiental y la versión preliminar de la Planificación de los Sectores de Electricidad y Gas 2012-2020. (B.O.E de 31 de agosto de 2011).

SEPTIEMBRE 2011

- **Resolución** de 29 de agosto de 2011, de la Dirección General de Política Energética y Minas, por la que se modifica la de 25 de julio de 2006, por la que se regulan las condiciones de asignación y el procedimiento de aplicación de la interrumpibilidad en el sistema gasista. (B.O.E de 8 de septiembre de 2011).
- **Anuncio** de la Comisión Nacional de Energía por el que se comunica la formalización del contrato administrativo para el estudio de consultoría sobre el análisis del mercado francés de comercialización de carburantes a través de estaciones de servicio en comparación con el mercado español. (B.O.E de 14 de septiembre de 2011).
- **Resolución** de 5 de septiembre de 2011, de la Dirección General de Política Energética y Minas, por la que se publican los nuevos precios de venta, antes de impuestos, de los gases licuados del petróleo por canalización. (B.O.E de 17 de septiembre de 2011).
- **Resolución** de 20 de septiembre de 2011, de la Secretaría de Estado de Energía, por la que se publican los valores del coste de la materia prima y del coste base de la materia prima del gas natural para el tercer trimestre de 2011, a los efectos del cálculo del complemento de eficiencia y los valores retributivos de las instalaciones de cogeneración y otras en el Real Decreto 661/2007, de 25 de mayo, por el que se regula la actividad de producción de energía eléctrica en régimen especial. (B.O.E de 28 de septiembre de 2011).
- **Resolución** de 2 de septiembre de 2011, de la Dirección General de Política Energética y Minas, por la que se publican los nuevos precios máximos de venta, antes de impuestos, de los gases licuados del petróleo envasados, en envases de capacidad igual o superior a 8 kg., excluidos los envases de mezcla para usos de los gases licuados del petróleo como carburante. (B.O.E de 30 de septiembre de 2011).
- **Resolución** de 21 de septiembre de 2011, de la Dirección General de Política Energética y Minas, por la que se publica la tarifa de último recurso de gas natural. (B.O.E de 30 de septiembre de 2011).

UNIDADES Y FACTORES DE CONVERSIÓN UTILIZADOS

Unidades y factores de conversión para energía:

A:	TJ	Gcal	Mtermias	Mtep	GWh
De:	Multiplicar por:				
TJ	1	238,8	0,2388	$2,388 \times 10^{-5}$	0,2778
Gcal	$4,1868 \times 10^{-3}$	1	10^{-3}	10^{-7}	$1,163 \times 10^{-3}$
Mtermias	4,1868	10^3	1	10^{-4}	1,163
Mtep	$4,1868 \times 10^4$	10^7	10^4	1	11.630
GWh	3,6	860	0,86	$8,6 \times 10^{-5}$	1

Unidades y factores de conversión para volumen:

A:	Galones (US)	Barriles	Pie cúbico	Litro	Metro cúbico
De:	Multiplicar por:				
Galones (US)	1	0,02381	0,1337	3,785	0,0038
Barriles	42	1	5,615	159	0,159
Pie cúbico	7,48	0,1781	1	28,3	0,0283
Litro	0,2642	0,0063	0,0353	1	0,001
Metro cúbico	264,2	6,289	35,3147	1.000	1

Otras equivalencias utilizadas:

Gas Natural:	11,86 kWh/Nm ³
Crudo:	7,33 Bbl/t

Características de las tarifas de consumo a efectos de precios de gas natural:

ESPAÑA

Uso doméstico /comercial (Tabla 7.3) Presión de suministro ≤ 4 bar	
Consumos (kWh/año)	
Tarifa 1/TUR1	≤ 5.000
Tarifa 2/TUR2	$>5.000 \leq 50.000$

A partir del 1 julio de 2009 las tarifas T1 y T2 se denominan TUR1 y TUR2 según Resolución de 29 de junio de 2009.

Países miembros de la OPEP: Angola, Arabia Saudí, Argelia, Ecuador, Emiratos Árabes Unidos, Irak, Irán, Kuwait, Libia, Nigeria, Qatar, Venezuela.

Países miembros de la AIE: Alemania, Australia, Austria, Bélgica, Canadá, República Checa, Dinamarca, España, Estados Unidos, Finlandia, Francia, Grecia, Hungría, Irlanda, Italia, Japón, Corea del Sur, Luxemburgo, Holanda, Nueva Zelanda, Noruega, Polonia, Portugal, República Eslovaca, Suecia, Suiza, Turquía, Reino Unido.

Países miembros de la OCDE: Alemania, Australia, Austria, Bélgica, Canadá, Corea del Sur, Chile, Dinamarca, Eslovenia, España, Estados Unidos, Estonia, Finlandia, Francia, Grecia, Holanda, Hungría, Irlanda, Islandia, Israel, Italia, Japón, Luxemburgo, México, Noruega, Nueva Zelanda, Polonia, Portugal, Reino Unido, República Checa, República Eslovaca, Suecia, Suiza, Turquía.

Países del grupo Unión Europea 15: Alemania, Austria, Bélgica, Dinamarca, España, Finlandia, Francia, Gran Bretaña, Grecia, Holanda, Irlanda, Italia, Luxemburgo, Portugal y Suecia.

Países de la Unión Europea 27: Alemania, Austria, Bélgica, Bulgaria, Chipre, Dinamarca, Eslovaquia, Eslovenia, España, Estonia, Finlandia, Francia, Grecia, Hungría, Irlanda, Italia, Letonia, Lituania, Luxemburgo, Malta, Países Bajos, Polonia, Portugal, Reino Unido, República Checa, Rumania y Suecia.



CORPORACIÓN DE RESERVAS ESTRATÉGICAS DE PRODUCTOS PETROLÍFEROS

C/ Agastia, 80
28043 Madrid
España

Teléfono: +34 91 360 09 10
Fax: +34 91 420 39 45
e-mail: cores@cores.es
<http://www.cores.es/>

Diseño y Producción:
azira.com

Dep. Legal: M-12466-1998



WWW.CODRES.ES

CORPORACIÓN DE RESERVAS ESTRATÉGICAS DE PRODUCTOS PETROLÍFEROS

