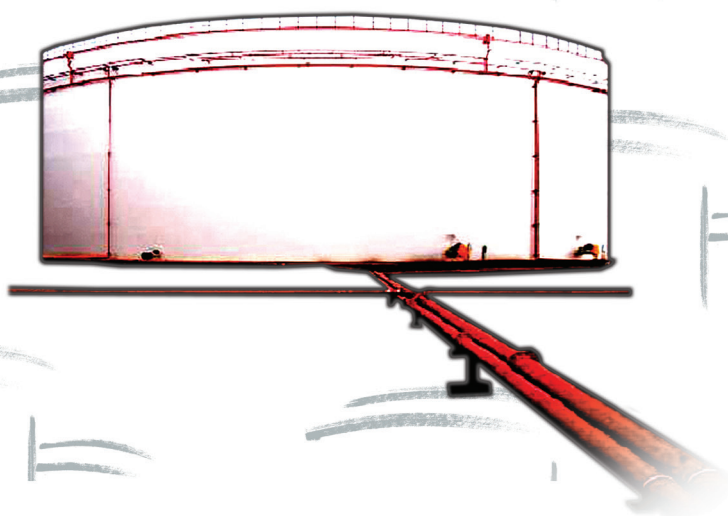


2012

BOLETÍN **BH** ESTADÍSTICO DE **HIDROCARBUROS**

Noviembre 2012 - Nº 180



1. Aspectos de actualidad	1
2. Consumo de productos petrolíferos	2
3. Consumo y balance de gas natural	11
4. Comercio exterior de hidrocarburos	14
5. Producción y exploración de hidrocarburos	19
6. Refino, stocks y balance de productos petrolíferos	20
7. Precios de hidrocarburos	23
8. Información legislativa	31

Consumo de energía primaria en España y grado de autoabastecimiento 2011-2010

(Unidad: ktep)

	Año 2011	Estructura (%)	Año 2010	Estructura (%)	Autoabastecimiento	
					2011	2010
Carbón	12.456	9,6	7.156	5,5	18,4	42,4
Petróleo	58.317	45,1	60.993	46,9	0,2	0,2
Gas natural	28.930	22,4	31.182	24,0	0,2	0,2
Nuclear	15.024	11,6	16.155	12,4	100,0	100,0
Energías Renovables	14.962	11,6	15.149	11,6	100,0	100,0
Residuos no renovables	174	0,1	215	0,2	77,1	94,1
Saldo Electr.(Imp.-Exp.)	-524	-0,4	-717	-0,6		
Total	129.340	100,0	130.133	100,0	23,9	26,4

Tabla 0.1

Consumo de energía final en España

(Unidad: ktep)

	Año 2011	Estructura (%)	Año 2010	Estructura (%)	% 2011/2010
Carbón	1.557	1,7	1.654	1,7	-5,8
Productos petrolíferos	43.962	47,2	46.454	47,6	-5,4
Gas	12.789	13,7	14.304	14,7	-10,6
Electricidad	21.744	23,3	22.410	23,0	-3,0
Renovables	6.173	6,6	5.666	5,8	9,0
Total consumo final energético	86.226	92,5	90.488	92,7	-4,7
<i>Usos no energéticos:</i>					
Carbón	56	0,1	36	—	56,5
Productos petrolíferos	6.417	6,9	6.582	6,7	-2,5
Gas	538	0,6	470	0,5	14,5
Total consumo final	93.238	100,0	97.576	100,0	-4,4

Tabla 0.2

Intensidad energética

(Unidad: ktep/M€ ctes.2000)

	2011	2010	% 2011/2010
Consumo de energía primaria/PIB	166,2	168,4	-1,3
Consumo de energía final/PIB	119,8	126,2	-5,1

Metodología: A.I.E.

Fuente: Dirección General de Política Energética y Minas.

Tabla 0.3

Indicadores y tendencia

Indicadores	Fuente	Unidades	Mes anterior	Mes actual	Año móvil anterior % ⁽⁵⁾	Año móvil actual % ⁽⁵⁾
Consumo y demanda						
Total productos petrolíferos	CORES	kt	4.949	4.740	-7,0%	-7,1%
G.L.P. 's	CORES	kt	105	130	-6,1%	-4,8%
Gasolinas	CORES	kt	404	369	-7,0%	-7,0%
Querosenos	CORES	kt	482	340	-4,9%	-5,8%
Gasóleos de automoción	CORES	kt	1.795	1.688	-5,9%	-5,8%
Gas natural	CORES	GWh	29.282	31.930	-5,7%	-4,1%

Indicadores	Fuente	Unidades	Penúltimo dato	Último dato	Periodo último dato
Comercio exterior					
Importación de crudo	CORES	kt	5.279	5.189	Noviembre 2012
Importación de gas natural	CORES	GWh	33.188	31.722	Noviembre 2012
Coste CIF del crudo importado	CORES	€/Bbl	83,86	83,23	Noviembre 2012
Saldo productos petrolíferos	CORES	kt	-648	-382	Noviembre 2012
Saldo balanza energética	DGA	M€	-3.915	-3.426	Octubre 2012
Petróleo/S. balanza comercial	DGA	%	101,62	226,33	Octubre 2012
Saldo balanza energética año móvil ⁽⁸⁾	DGA	M€	-44.195	-45.696	Octubre 2012
Refino y stocks de petróleo					
Materia prima procesada	CORES	kt	5.710	5.464	Noviembre 2012
Utiliz. de la capacidad de refino	CORES	%	88,1	87,1	Noviembre 2012
Stocks de crudo y productos	CORES	kt	17.128	17.174	Noviembre 2012
Producción interior					
Crudo de petróleo	CORES	kt	13	32	Noviembre 2012
Gas natural	CORES	GWh	64	63	Noviembre 2012
Autoabastecimiento (petróleo)	CORES	%	0,27	0,68	Noviembre 2012
Grado de autoabastecimiento (gas)	CORES	%	0,22	0,20	Noviembre 2012
Precios crudos y productos					
Cotización media mensual	BCE	\$/€	1,2974	1,2828	Noviembre 2012
PVP gasolina 95 I.O.	MINETUR	c€/litro	146,41	137,51	Noviembre 2012
PVP gasóleos de automoción	MINETUR	c€/litro	141,34	135,79	Noviembre 2012
PVP botella de butano 12,5 kg	MINETUR	€/bombona	16,10	16,10	Noviembre 2012
Tarifa GN T1/TUR1	MINETUR	c€/kWh	9,2797	9,2797	Noviembre 2012
Indicadores de actividad					
PIB	INE	(%) Var. inter.	-1,3	-1,6	3º.Tr.2012 (Avance)
Índice producción industrial ⁽¹⁾	INE	(%) Var. inter.	-3,1	-7,2	Noviembre 2012
Índice Sentimiento Económico ⁽⁶⁾	MEH	Índice	85,9	86,4	Noviembre 2012
Indicador Confianza Consumidor ⁽⁷⁾	MEH	(%)	-35,8	-37,7	Noviembre 2012
Consumo energía eléctrica ⁽²⁾	REE	(%) Var. inter.	-1,0	-3,0	Noviembre 2012
Consumo aparente de cemento ⁽³⁾	OFICEMEN	(%) Var. inter.	-24,7	-33,7	Noviembre 2012
Matriculación de automóviles	DGT	(%) Var. inter.	-20,9	-19,6	Noviembre 2012
Días inhábiles en el mes	MTAS	días	5	5	Noviembre 2012

Climatología del mes de Noviembre:

Noviembre ha sido en conjunto normal a ligeramente más cálido de lo normal, con una temperatura media mensual de 11,0° C, valor que supera en 0,3° C a la media de este mes (Periodo de Referencia: 1971-2000). En los últimos días del mes se registraron las temperaturas más bajas, por la entrada de vientos de componente norte. En estos días, las heladas afectaron a amplias zonas del interior peninsular.

El mes de noviembre ha sido en conjunto muy húmedo, con una precipitación media mensual a nivel nacional del orden de 108 mm., valor que supera en cerca de un 50% al normal del mes que es de 75 mm. (Periodo de Referencia: 1971-2000).

Fuente: Agencia Estatal de Meteorología

Tabla 1.1

Notas: (1) Filtrado calendario. (2) Corregido efecto temperatura y calendario. (3) Ajustado de calendario. (4) Las observaciones están fundamentadas en los organismos-fuente. (5) Tasa de variación año móvil. (6) (1990-2009=100). (7) Saldos de respuestas en %. (8) Cap.27 Arancel Aduanas. Saldo en los doce últimos meses.

- El consumo de productos petrolíferos en noviembre disminuyó un 9,0% respecto al mismo mes del año anterior. Descendió el consumo de todos los productos excepto los GLP's. El consumo total anual ascendió a 54,89 Mtm, un 7,1% menos que en el mismo periodo de 2011.
- El descenso en el consumo de combustibles de automoción en noviembre (-6,8%) fue mayor que en el mes anterior (-4,3%). En el acumulado anual el consumo se situó en 24,1 millones de toneladas, correspondiendo el 19% a gasolinas auto y el 81% a gasóleos de automoción.
- En noviembre el consumo de gas natural aumentó un 0,6% respecto al mismo mes del año anterior. El consumo convencional de gas natural se incrementó un 4,6% mientras que el consumo para generación eléctrica disminuyó un 11,9%.
- Los precios de venta al público de los combustibles de automoción en España disminuyeron en noviembre, respecto al mes anterior. El precio medio de la gasolina de 95 I.O. descendió un 6,1% y el del gasóleo de automoción un 3,9%.
- El precio medio del crudo Brent en noviembre se situó en 109,25 \$/Bbl, descendiendo un 2,4% respecto al mes anterior y un 1,2 % si se compara con el de noviembre de 2011. Durante el mes se observaron pequeñas fluctuaciones del precio. El temor a una menor demanda, por la inestabilidad financiera de la eurozona y los problemas fiscales de EE. UU., se tradujo en un descenso del mismo mientras que las variaciones al alza estuvieron respaldadas por un recrudecimiento de las tensiones en Oriente Medio, el retraso en las exportaciones de Nigeria y problemas técnicos en el Mar del Norte.

2. CONSUMO DE PRODUCTOS PETROLÍFEROS

En noviembre la caída del consumo de productos petrolíferos fue del 9,0% respecto al mismo mes de 2011. El descenso fue mayor que el del mes anterior, un 6,8%, siguiendo las variaciones negativas de los indicadores de transporte y de producción industrial. Los consumos de querosenos y de otros productos presentaron los descensos más acusados.

En el acumulado anual el consumo total totalizó 54,89 millones de toneladas, un 7,1 % menos que en el acumulado del año anterior.

	Mes		Acumulado anual		Últimos doce meses		Estructura (%)
	kt	Tv (%) (*)	kt	Tv (%) (*)	kt	Tv (%) (*)	
Gases licuados del petróleo (G.L.P's)	130	0,3	1.435	-2,5	1.617	-4,8	2,7
Gasolinas	369	-7,8	4.523	-7,0	4.958	-7,0	8,2
Querosenos	340	-14,7	4.882	-5,8	5.294	-5,8	8,8
Gasóleos	2.409	-7,0	26.652	-6,0	29.401	-6,2	48,9
Fuelóleos	800	-5,7	8.960	-7,1	9.790	-6,9	16,3
Otros productos (**)	691	-17,6	8.442	-11,6	9.053	-11,4	15,1
Total (***)	4.740	-9,0	54.893	-7,1	60.113	-7,1	100,0

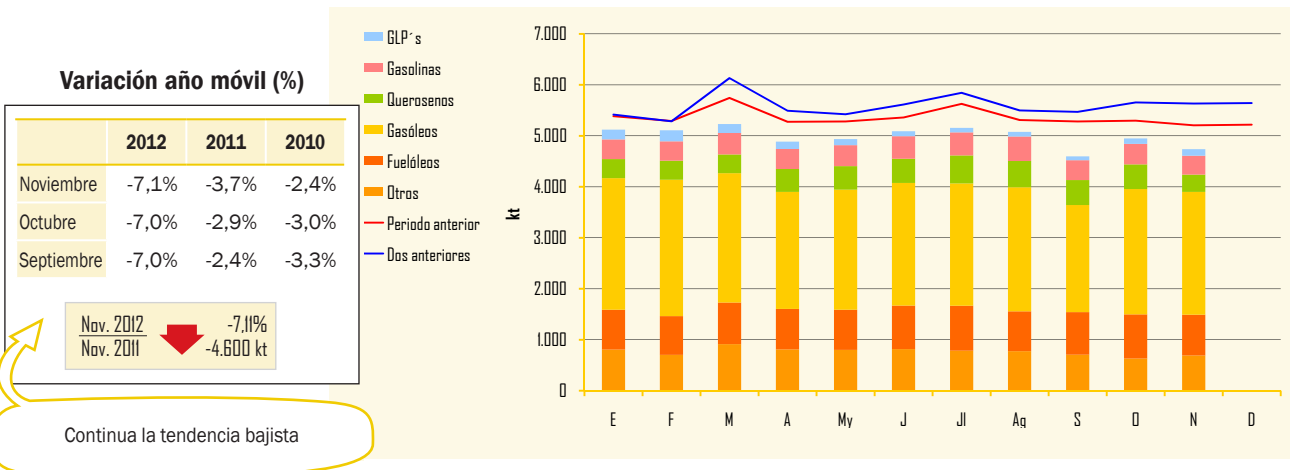
(*) Tasas de variación con respecto al mismo período del año anterior.

(**) Incluye lubricantes, productos asfálticos, coque y otros.

(***) Para obtener el consumo total nacional deben sumarse las mermas y autoconsumos que figuran en el balance de producción y consumo (Pág. 22)

Tabla 2.1

Evolución del consumo de productos petrolíferos



Distribución del consumo de productos petrolíferos

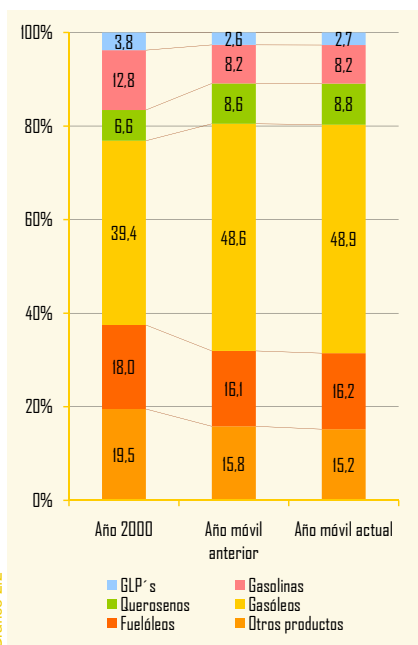


Gráfico 2.2

Indicadores de consumo de productos petrolíferos

	Mes anterior (*)	En el mes (*)	Periodo último dato
Transporte			
Transporte total	-0,5	-7,3	Noviembre 2012
Transporte urbano	-1,2	-8,4	Noviembre 2012
Transporte interurbano	0,5	-5,8	Noviembre 2012
Transporte por autobús	2,1	-5,9	Noviembre 2012
Transporte ferrocarril	-0,3	-5,0	Noviembre 2012
> Cercanías	0,0	-5,3	Noviembre 2012
> Media distancia	-5,4	0,0	Noviembre 2012
> Larga distancia	1,2	-4,3	Noviembre 2012
Transporte aéreo (interior)	-14,2	-21,1	Noviembre 2012
Marítimo (cabotaje)	-6,1	-4,7	Noviembre 2012
Producción Industrial			
Índice Producción Industrial ⁽¹⁾	-3,1	-7,2	Noviembre 2012
Bienes de consumo	2,2	-6,4	Noviembre 2012
> - B. consumo duradero	0,4	-9,9	Noviembre 2012
> - B. consumo no duradero	2,4	-6,1	Noviembre 2012
Bienes de equipo	-2,5	-12,8	Noviembre 2012
Bienes intermedios	-1,1	-7,3	Noviembre 2012
Energía	5,8	-1,3	Noviembre 2012

(*) Tasa de variación (%)

(1) Tasas corregidas de efecto de calendario.

Fuente: INE.

La distribución del consumo de productos petrolíferos permaneció prácticamente igual a los meses anteriores, con un ligero aumento de los productos intermedios.

Los indicadores de transporte, así como el índice de producción industrial, mostraron un empeoramiento respecto al mes anterior.

Tabla 2.2

Gases licuados del petróleo

Consumo de gases licuados del petróleo

	Mes		Acumulado anual		Últimos doce meses		
	kt	Tv (%) (*)	kt	Tv (%) (*)	kt	Tv (%) (*)	Estructura (%)
Envasado	85	0,1	855	-3,0	971	-4,6	60,0
Granel	43	-0,3	557	-2,6	621	-5,7	38,4
Automoción (envasado y granel)	2	23,6	23	17,4	24	16,2	1,5
Otros	-	-	-	-	-	-	-
Total	130	0,3	1.435	-2,5	1.617	-4,8	100,0

Tabla 2.3

(*) Tasas de variación con respecto al mismo periodo del año anterior.

La demanda de GLP's sumó 130 kt, un 0,3% más que en noviembre de 2011. Este aumento se debió principalmente al crecimiento de la demanda de gas licuado envasado (0,1%); ésta supone el 65% del total de la demanda mensual.

En los períodos, acumulado y doce últimos meses, las variaciones interanuales del consumo total fueron del -2,5% y -4,8% respectivamente.

El consumo destinado a automoción, aunque con pequeñas cantidades, presentó crecimientos en los tres períodos considerados.

Evolución del consumo y tipos de suministro

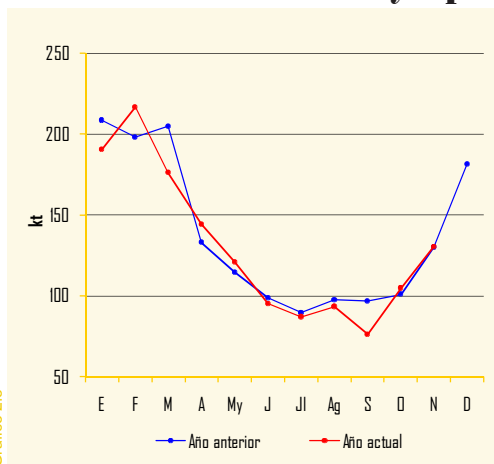


Gráfico 2.3

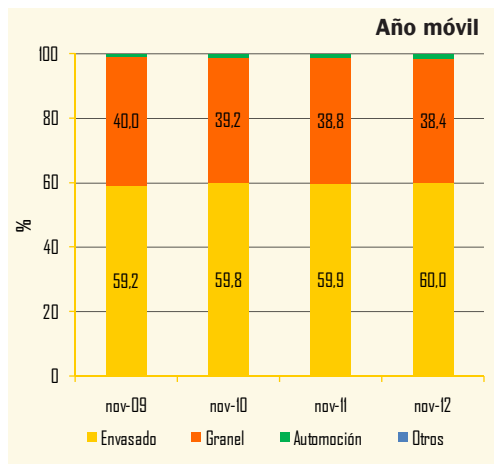


Gráfico 2.4

Gasolinas

Consumo de gasolinas

En noviembre el consumo de gasolinas de automoción totalizó 369 kt. y descendió un 7,8%, respecto al mismo mes del año anterior. Esta disminución fue similar a la del mes anterior, un 7,9%.

El consumo de la gasolina de 98 I.O. presentó, en los tres períodos considerados, descensos más acusados que el consumo de la gasolina de 95 I.O. por el diferencial de precios entre ambas calidades.

En el acumulado del año el consumo de gasolinas de automoción totalizó 4,52 millones de toneladas, un 7,0% menos que en el mismo período del año anterior.

En noviembre el consumo de biocarburantes en las gasolinas de automoción fue de 23 kt.

El contenido de bioetanol de las gasolinas de automoción en noviembre, supuso, provisionalmente, un 6,12% en peso.

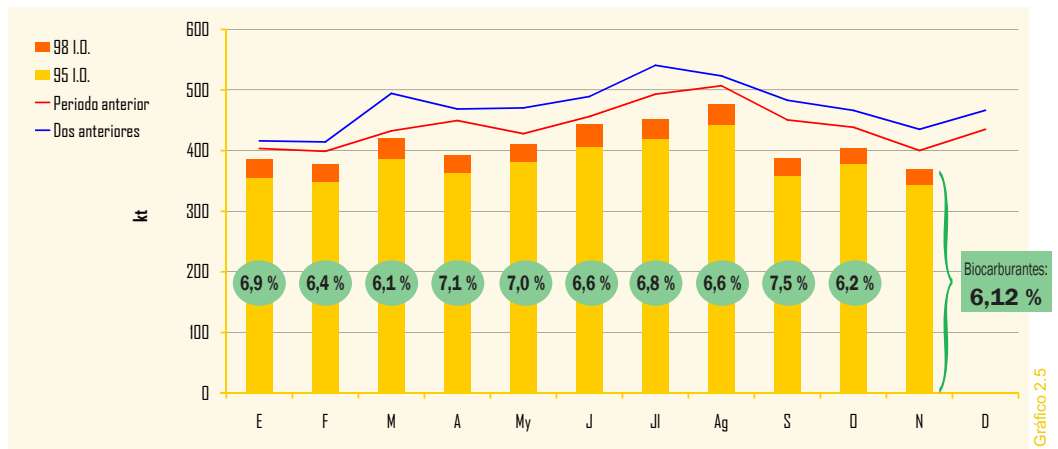
	Mes		Acumulado anual		Últimos doce meses		
	kt	Tv (%) (*)	kt	Tv (%) (*)	kt	Tv (%) (*)	Estructura (%)
95 I.O.	344	-6,5	4.185	-5,8	4.584	-5,8	92,5
98 I.O.	25	-22,3	332	-19,6	368	-19,6	7,4
Gasolinas Mezcla	-	-	1	-11,9	1	-6,7	-
Subtotal gasolinas auto	369	-7,8	4.518	-7,0	4.953	-7,0	99,9
Otras gasolinas	-	-	5	-9,5	5	-9,8	-
Total	369	-7,8	4.523	-7,0	4.958	-7,0	100,0

(*) Tasas de variación con respecto al mismo periodo del año anterior.

Tabla 2.4

Biocarburantes en gasolinas													Unidad: kt
Mes	D	E	F	M	A	My	J	Jl	Ag	S	O	N	TOTAL
Total Bioetanol	28	26	24	25	28	29	29	31	32	29	25	23	328

Evolución del consumo de gasolinas auto



Nota: Los contenidos de biocarburantes se expresan en % en peso y los datos son provisionales.

Gráfico 2.5

Distribución del consumo de gasolinas auto

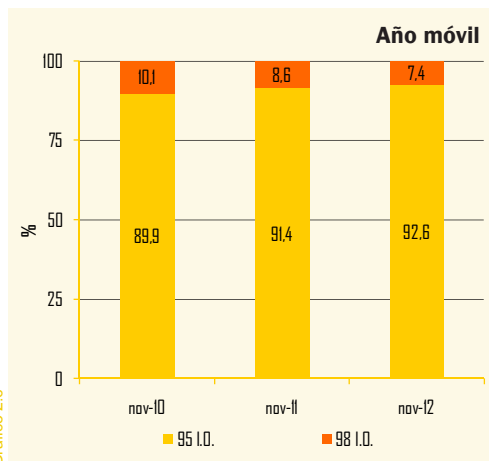


Gráfico 2.6

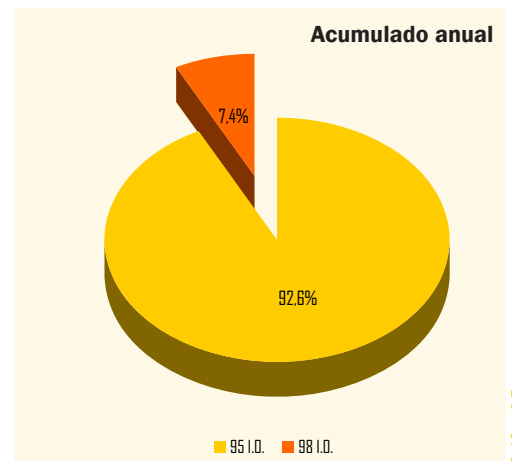


Gráfico 2.7

Gasóleos

Consumo de gasóleos

	Mes		Acumulado anual		Últimos doce meses		
	kt	Tv (%) (*)	kt	Tv (%) (*)	kt	Tv (%) (*)	Estructura (%)
Gasóleo A	1.674	-6,6	19.404	-5,8	21.218	-5,8	72,2
Biodiesel	4	52,0	24	4,5	28	11,9	0,1
Biodiesel Mezcla	10	-18,5	121	-14,3	134	-18,8	0,5
Subtotal gasóleos auto	1.688	-6,6	19.549	-5,9	21.380	-5,8	72,7
Agrícola y pesca (B)	329	-29,3	3.477	-23,4	3.986	-21,9	13,6
Calefacción (C)	282	43,1	2.412	36,7	2.685	27,7	9,1
Otros gasóleos (**)	110	-8,9	1.214	-5,7	1.350	-5,0	4,6
Total	2.409	-7,0	26.652	-6,0	29.401	-6,2	100,0

Tabla 2.5

(*) Tasas de variación con respecto al mismo periodo del año anterior
 (**) Incluye bunkers para la navegación marítima internacional

Biocarburantes en gasóleos														Unidad: kt
Mes	D	E	F	M	A	My	J	Jl	Ag	S	O	N	TOTAL	
Total Biocarburantes (*)	156	136	137	146	168	168	170	182	171	154	153	152	1.894	

(*) Incluye Biodiesel y HVO

Evolución del consumo de gasóleos

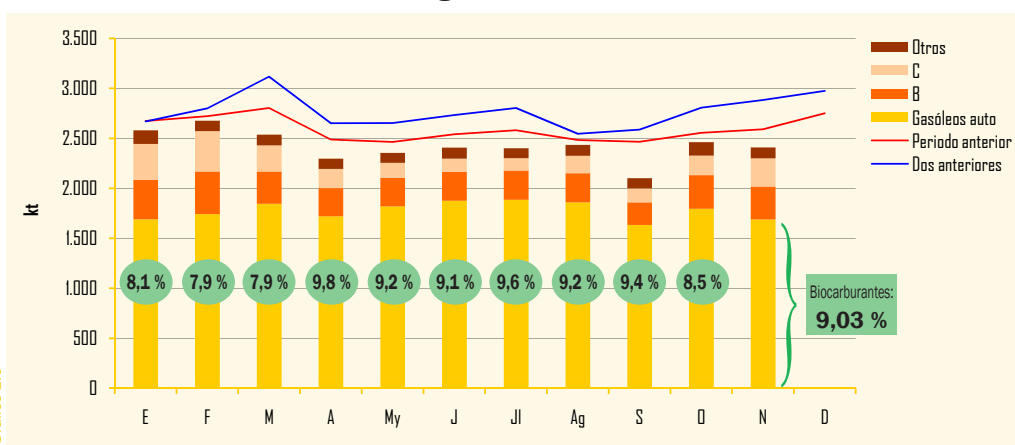


Gráfico 2.8

Nota: Los contenidos de biocarburantes se expresan en % en peso y los datos son provisionales.

Distribución del consumo de gasóleos

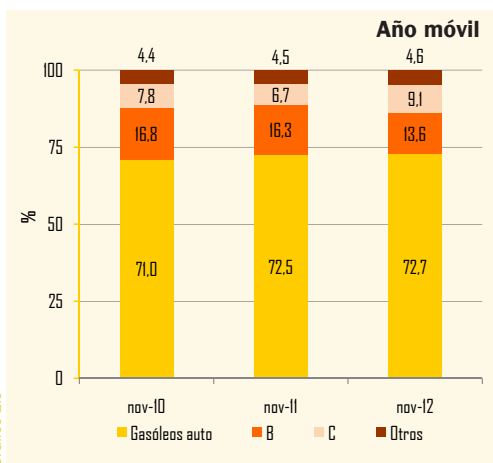


Gráfico 2.9

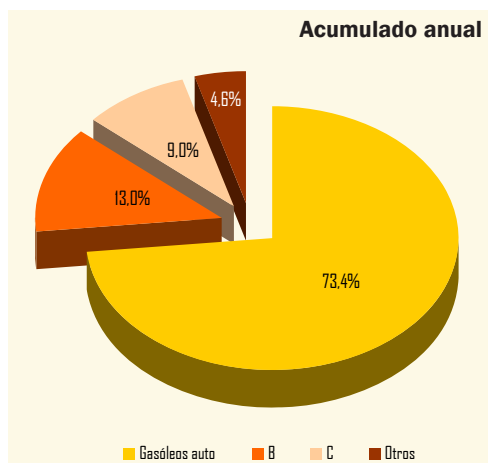


Gráfico 2.10

El consumo mensual de gasóleos totalizó 2,41 millones de toneladas, con una variación interanual negativa de 7,0%. Esta caída, que fue superior a la sufrida en el mes anterior (3,7%) se debió principalmente al descenso del consumo de gasóleos de automoción, un 6,6%.

Los consumos de gasóleo B en los tres periodos considerados presentaron variaciones interanuales negativas, mientras que los consumos de gasóleos C variaron positivamente.

El consumo de otros gasóleos, utilizados mayoritariamente en navegación marítima, descendió un 8,9% en noviembre. En el acumulado anual y en el año móvil, estos consumos presentaron variaciones interanuales negativas.

El total de biocarburantes en gasóleos de automoción en el mes de noviembre ascendió a 152 kt.

El contenido de biocarburantes de los gasóleos de automoción, según datos provisionales, fue en noviembre, de 9,03% en peso.

En la estructura del consumo de gasóleos en los últimos doce meses, el consumo de los gasóleos de automoción supuso el 72,2% del total.

El consumo total de gasóleos, en los últimos doce meses, representó el 48,9% del consumo total de productos petrolíferos.

Consumo de combustibles de automoción

Consumo de combustibles de automoción

El consumo mensual de combustibles de automoción fue de 2,06 millones de toneladas; continuó descendiendo, un 6,8%, pero a una tasa mayor que la del mes anterior (-4,3%). Este descenso del consumo mensual reflejó las variaciones mensuales en los indicadores de transporte.

En el período acumulado anual el consumo alcanzó los 24,07 millones de toneladas, un 6,1 % menos que en el mismo periodo del año anterior.

En los últimos doce meses el peso relativo del consumo de gasolinas de automoción respecto al total del consumo de carburantes, fue de 18,8%, y el 81,2% correspondió al consumo de gasóleos de automoción.

En el año móvil el consumo totalizó 26,33 millones de toneladas, y supuso el 43,8 % del total del consumo de productos petrolíferos.

	Mes		Acumulado anual		Últimos doce meses		
	kt	Tv (%) (*)	kt	Tv (%) (*)	kt	Tv (%) (*)	Estructura (%)
Gasolinas 95 I.O.	344	-6,5	4.185	-5,8	4.584	-5,8	17,4
Gasolinas 98 I.O.	25	-22,3	332	-19,6	368	-19,6	1,4
Gasolinas Mezcla	-	-	1	-11,9	1	-6,7	-
Total gasolinas auto	369	-7,8	4.518	-7,0	4.953	-7,0	18,8
Gasóleo A	1.674	-6,6	19.404	-5,8	21.218	-5,8	80,6
Otros gasóleos de automoción (**)	14	-6,2	145	-11,7	162	-14,8	0,6
Subtotal gasóleos auto	1.688	-6,6	19.549	-5,9	21.380	-5,8	81,2
Total Combustibles auto	2.057	-6,8	24.067	-6,1	26.333	-6,1	100,0

(*) Tasas de variación con respecto al mismo periodo del año anterior.
 (**) Biodiesel puro + biodiesel mezcla

Tabla 2.6

Evolución del consumo de combustibles de automoción

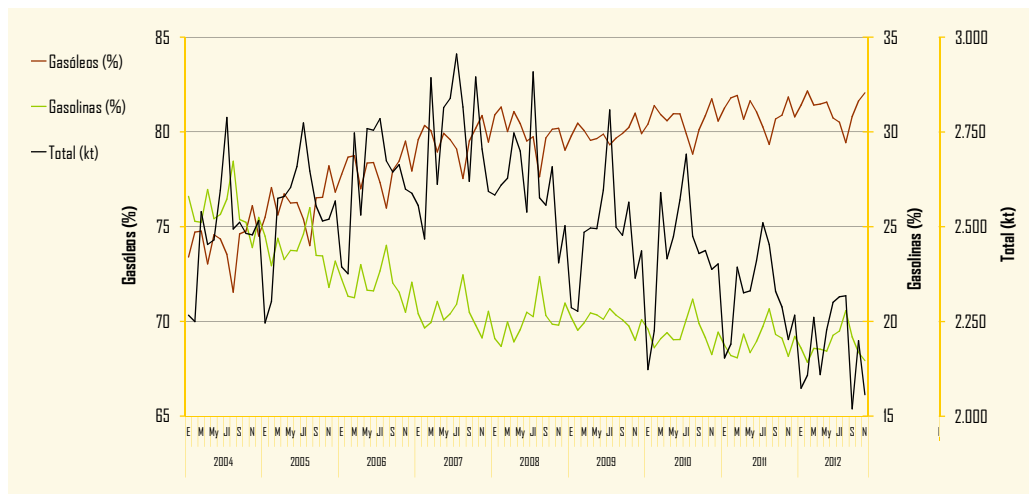


Gráfico 2.11

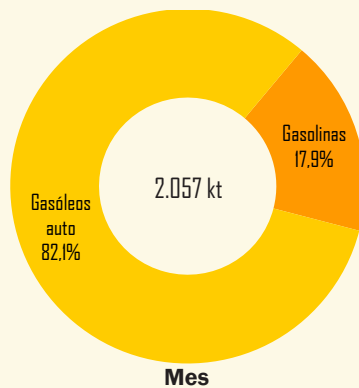
Distribución del consumo de combustibles de automoción

Variación año móvil (%)

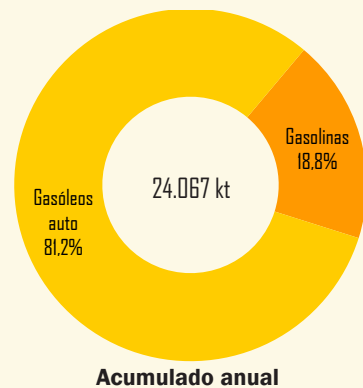
	2012	2011	2010
Noviembre	-6,1%	-4,3%	-1,9%
Octubre	-6,1%	-3,6%	-2,1%
Septiembre	-6,2%	-3,6%	-2,0%

Nov. 2012 vs Nov. 2011: -6,06% (-1.699 kt)

Sin cambios en la tendencia



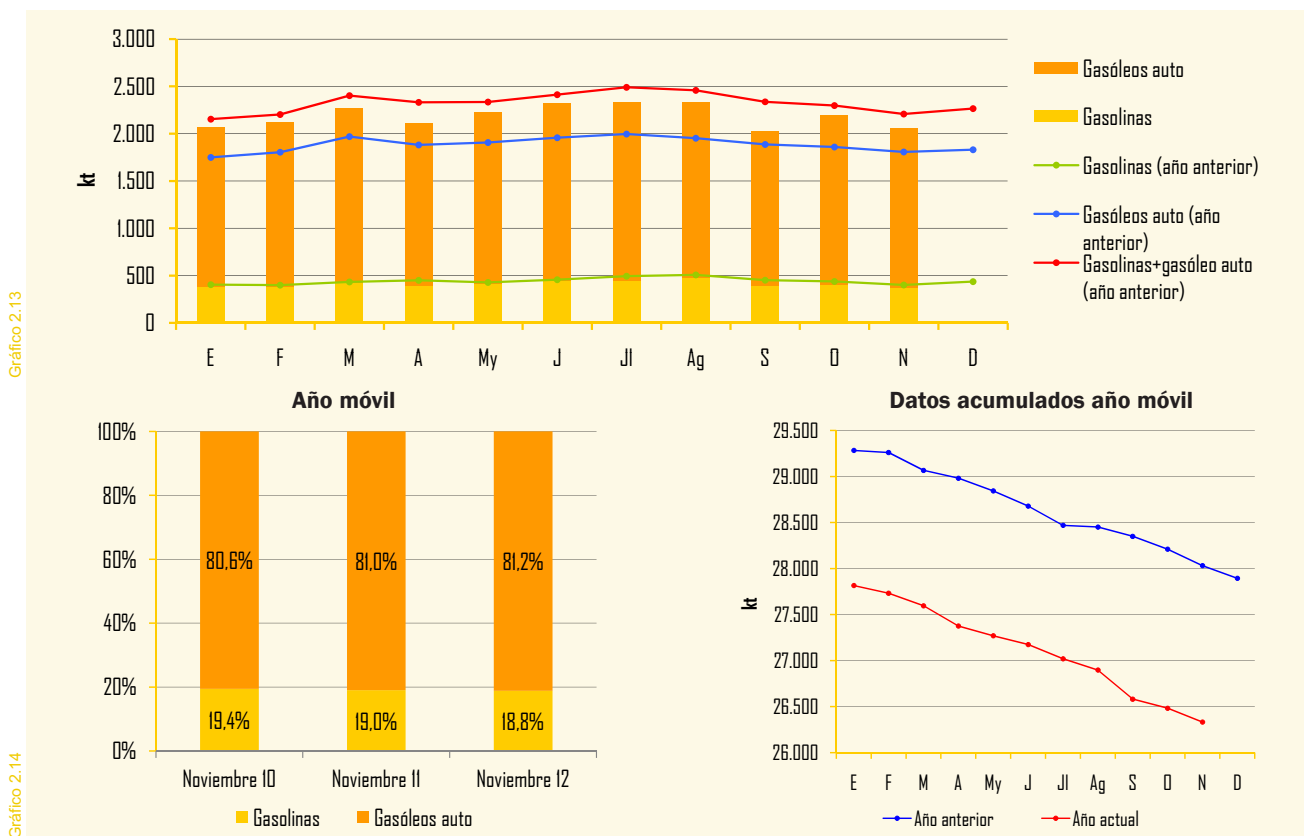
Mes



Acumulado anual

Gráfico 2.12

Evolución del consumo de combustibles de automoción



Querosenos

Consumo de querosenos

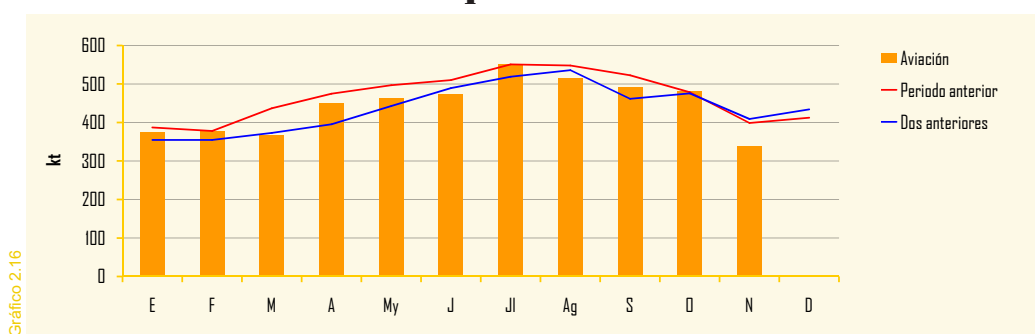
	Mes		Acumulado anual		Últimos doce meses		
	kt	Tv (%) (*)	kt	Tv (%) (*)	kt	Tv (%) (*)	Estructura (%)
Aviación	340	-14,7	4.881	-5,8	5.294	-5,8	99,99
Otros	-	-	-	-	-	-	-
Total	340	-14,7	4.882	-5,8	5.294	-5,8	100,0

(*) Tasas de variación con respecto al mismo período del año anterior

El consumo mensual de querosenos descendió un 14,7%, totalizando 340 kt., reflejando la tendencia del indicador de transporte aéreo, cuya tasa de variación fue de -21,1%.

Los consumos en los períodos, acumulado anual y doce últimos meses, fueron de 4,88 y 5,29 millones de toneladas respectivamente. En ambos períodos, la variación interanual negativa fue de 5,8%.

Evolución del consumo de querosenos



Fuelóleos y otros productos

En noviembre el consumo de fuelóleos sumó 800 kt y descendió un 5,7 % respecto al mismo mes del año anterior, siguiendo la tendencia de meses anteriores. Los consumos, en el período anual acumulado y en los últimos doce meses, presentaron variaciones interanuales negativas. Estos descensos estuvieron en línea con la menor actividad del sector industrial, el IPI descendió un 7,2%, y la disminución en el transporte marítimo (-4,7%).

Consumo de fuelóleos

	Mes		Acumulado anual		Últimos doce meses		
	kt	Tv (%) (*)	kt	Tv (%) (*)	kt	Tv (%) (*)	Estructura (%)
BIA	212	-9,8	2.325	-11,5	2.541	-11,6	26,0
Otros fuelóleos	588	-4,1	6.634	-5,5	7.249	-5,1	74,0
Total fuelóleos(**)	800	-5,7	8.960	-7,1	9.790	-6,9	100,0

(*) Tasas de variación con respecto al mismo período del año anterior.
(**) Incluye bunkers para la navegación marítima internacional.

Tabla 2.8

Evolución del consumo de fuelóleos

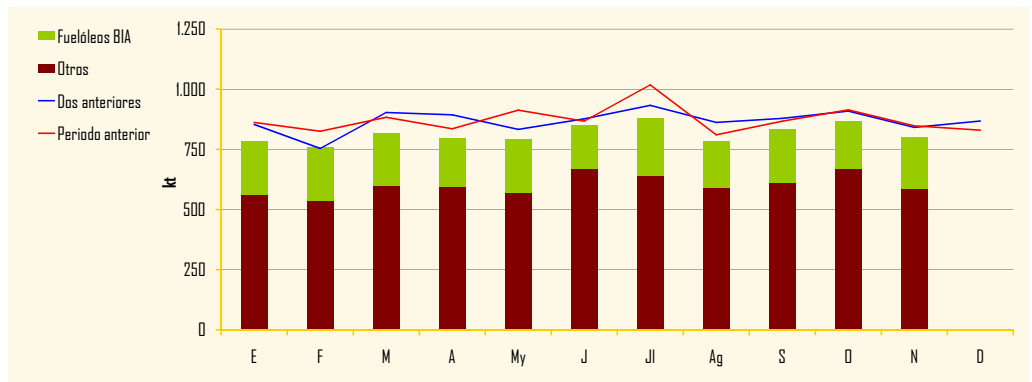


Gráfico 2.17

Consumo de otros productos

	Mes		Acumulado anual		Últimos doce meses		
	kt	Tv (%) (*)	kt	Tv (%) (*)	kt	Tv (%) (*)	Estructura (%)
Lubricantes	28	-16,8	329	-11,0	356	-11,7	3,9
Asfaltos	158	-14,9	1.776	-8,3	1.902	-8,1	21,0
Coque	200	-33,3	3.165	-17,6	3.315	-17,6	36,6
Otros(**)	306	-4,4	3.171	-6,7	3.481	-6,5	38,4
Total otros productos	691	-17,6	8.442	-11,6	9.053	-11,4	100,0

(*) Tasas de variación con respecto al mismo período del año anterior.
(**) Incluye naftas, condensados, parafinas, disolventes y otros.

Tabla 2.9

Evolución del consumo de otros productos

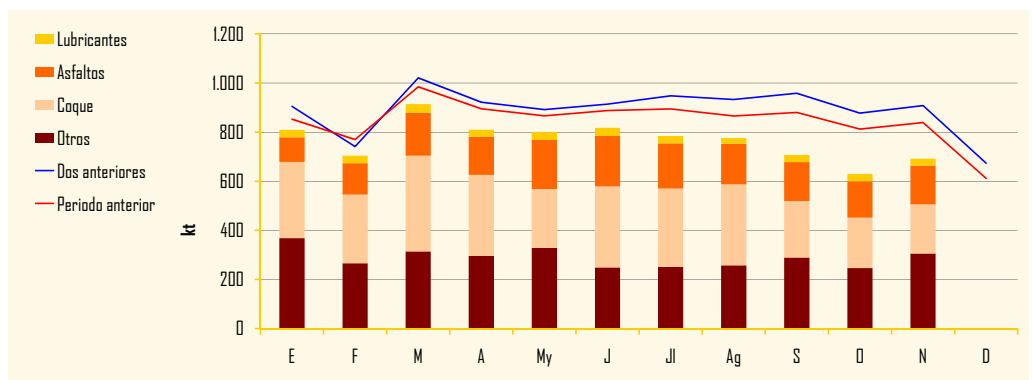


Gráfico 2.18

La demanda mensual de otros productos alcanzó 691 kt, un 17,6% menos que en noviembre de 2011. Este descenso fue menor que el sufrido en el mes anterior, un 22,4%. Todos los consumos de los productos incluidos en este grupo presentaron tasas interanuales negativas en los tres períodos considerados. Mostraron, un mes más, la mala situación del sector industrial y la crisis en el sector de la construcción.

Consumo de gasolinas y gasóleos por Comunidades Autónomas (kt) (*)

	Mes actual							Últimos doce meses						
	Gasolinas			Gasóleos				Gasolinas			Gasóleos			
	95 I.O.	98 I.O.	Subtotal	A	B	C	Subtotal	95 I.O.	98 I.O.	Subtotal	A	B	C	Subtotal
Andalucía	51	2	53	246	44	24	313	716	30	746	3.243	572	246	4.062
Aragón	11	1	12	71	25	15	112	139	8	147	853	270	124	1.247
Asturias	7	-	8	37	9	9	55	94	7	101	453	96	82	630
Baleares	12	1	13	23	3	10	36	196	12	208	374	47	126	547
Canarias	30	9	39	52	-	-	52	354	127	481	633	-	138	771
Cantabria	4	-	4	23	4	2	29	61	5	65	310	60	21	391
Castilla y León	19	1	20	118	58	36	212	273	18	290	1.606	657	292	2.555
Castilla la Mancha	13	-	13	92	45	22	160	184	9	193	1.219	518	174	1.912
Cataluña	57	4	61	261	38	38	338	749	55	805	3.288	483	356	4.127
Ceuta	1	-	1	1	-	-	1	6	1	7	12	-	-	12
C. Valenciana	37	1	38	160	19	15	195	497	21	518	1.999	237	146	2.382
Extremadura	7	-	8	46	11	4	61	104	3	108	601	153	27	781
Galicia	19	1	20	114	21	43	177	254	15	270	1.409	310	384	2.104
La Rioja	2	-	2	13	5	3	21	28	2	30	157	44	28	230
Madrid	45	2	47	177	12	40	229	546	32	577	2.111	144	354	2.609
Melilla	-	-	-	1	-	-	1	6	-	6	11	-	-	11
Murcia	9	-	9	66	12	3	81	123	6	129	856	146	28	1.030
Navarra	5	-	5	47	8	6	60	70	3	73	614	94	45	753
País Vasco	14	1	15	127	13	11	151	185	14	199	1.466	156	112	1.734
Totales	344	25	369	1.674	329	282	2.285	4.584	368	4.952	21.218	3.986	2.685	27.889

Tabla 2.10

(*) No incluye gasolinas mezcla ni otros gasóleos de automoción.

Gasolinas (%)

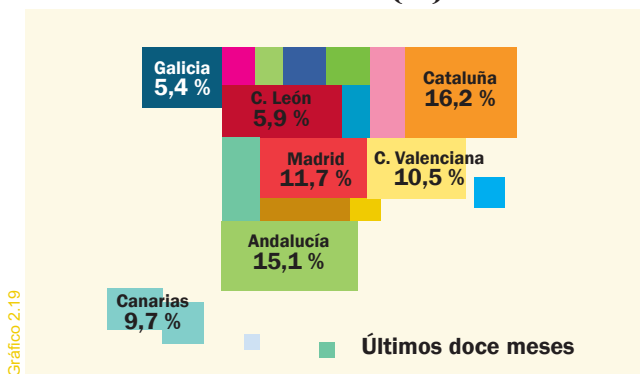


Gráfico 2.19

Gasóleos (%)

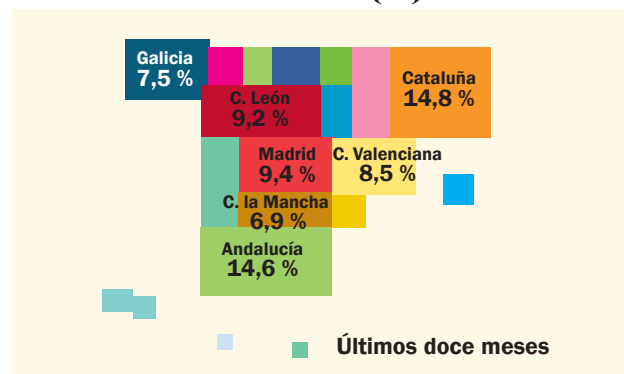
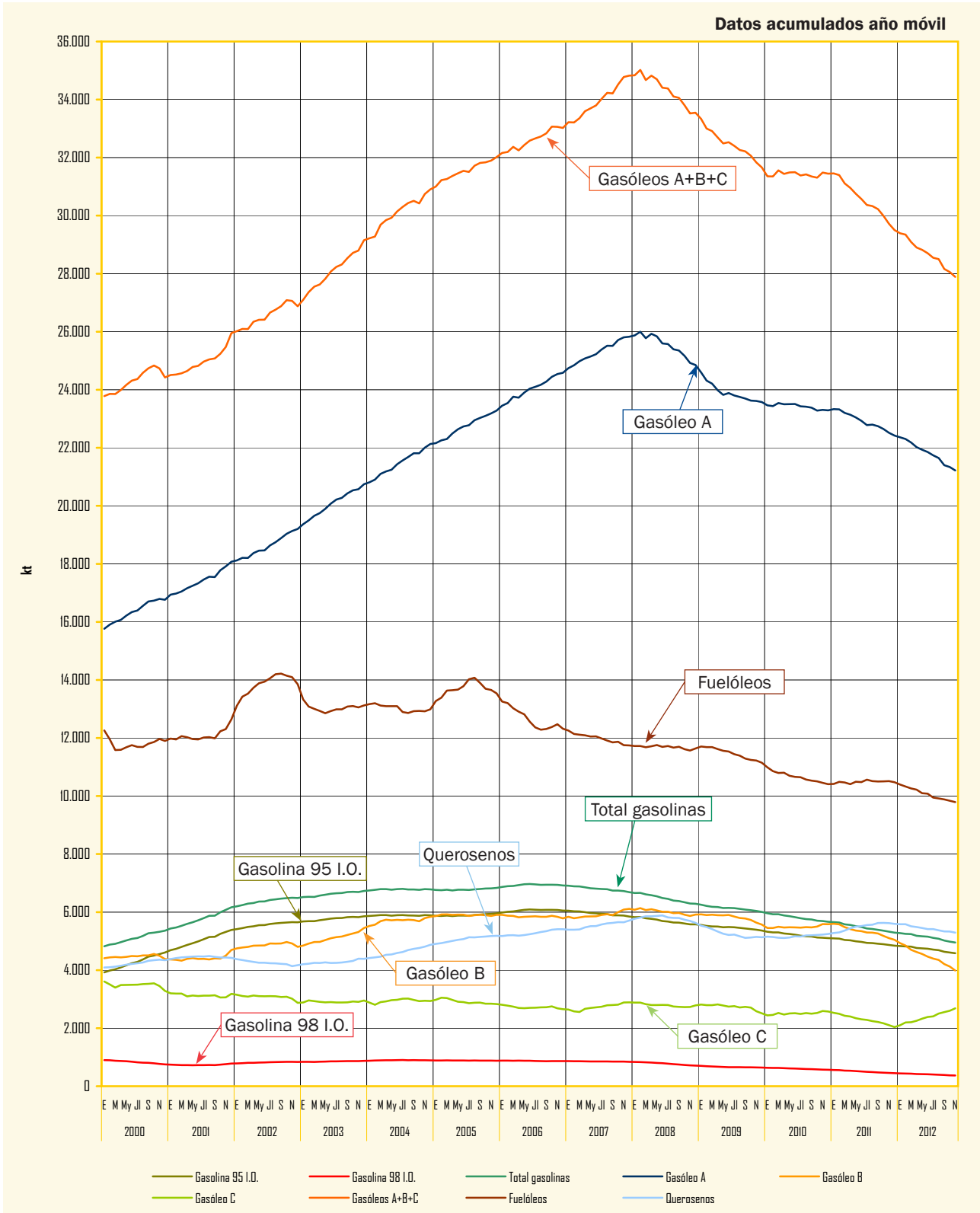


Gráfico 2.20

Evolución de las ventas de productos petrolíferos



Consumo de gas natural

	Mes		Acumulado anual		Últimos doce meses		
	GWh	Tv (%) (*)	GWh	Tv (%) (*)	GWh	Tv (%) (*)	Estructura (%)
Consumo convencional	25.147	4,6	252.755	5,0	280.777	4,1	76,6
Generación eléctrica	6.783	-11,9	78.045	-23,1	85.535	-23,7	23,4
GNL de consumo directo (**)	1.199	1,8	12.217	3,7	13.321	4,1	3,6
TOTAL	31.930	0,6	330.801	-3,4	366.312	-4,1	100,0

Tabla 3.1

(*) Tasas de variación con respecto al mismo período del año anterior.
 (**) GNL de consumo directo incluido en consumo convencional.

La demanda de gas natural totalizó en el mes 31.930 GWh, un 0,6 % más que en noviembre del año anterior. El consumo convencional, que supuso el 79% del consumo total, creció un 4,6% mientras que el consumo para generación eléctrica, cuyo peso en el total consumido fue del 21%, disminuyó un 11,9%. La competencia de otras energías es la principal causa del descenso del consumo de gas natural para generación eléctrica.

Consumo de gas natural por grupos (GWh)*

	Grupo 1 (**)	Grupo 2	Grupo 3	GNL	Total
	(Presión >60 bares)	(Presión >4 bares ≤60 bares)	(Presión ≤4 bares)	Consumo directo	General
Mes	11.235	12.862	6.634	1.199	31.930
Acumulado anual	129.186	132.858	56.540	12.217	330.801
Últimos doce meses	141.994	143.766	67.231	13.321	366.312

Tabla 3.2

(*) Distribución por grupos aproximada.
 (**) Incluido gas natural para materia prima.

En el período acumulado anual, el consumo total fue de 330.801 GWh con una disminución del 3,4% respecto al mismo período del año 2011.

Evolución del consumo de gas natural

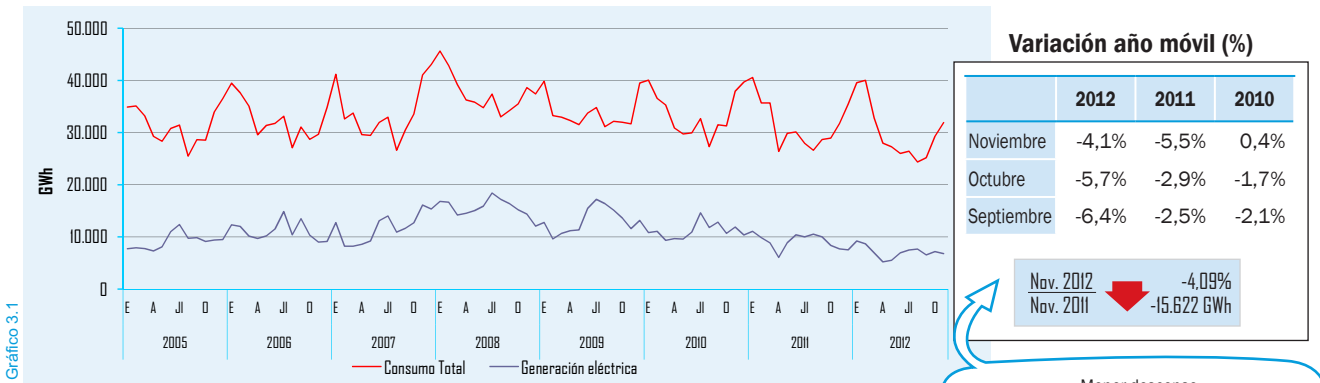


Gráfico 3.1

Consumo por grupos (Últimos doce meses)

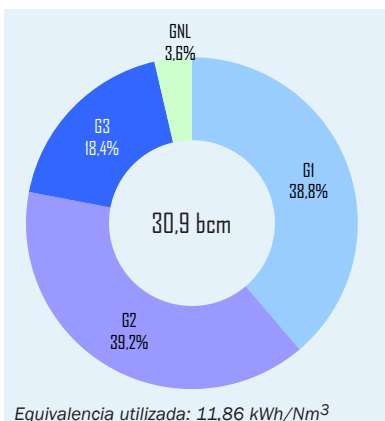


Gráfico 3.2

Consumo de gas natural (Últimos doce meses)

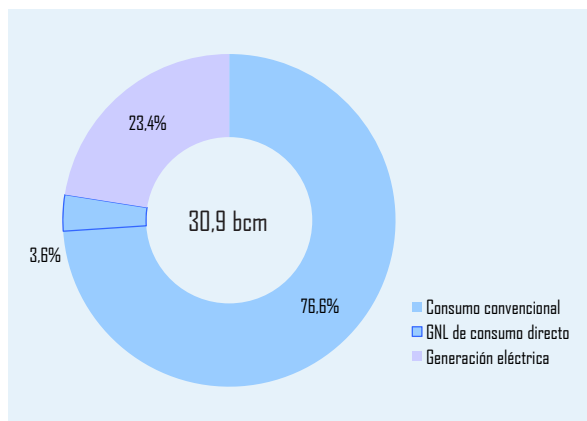
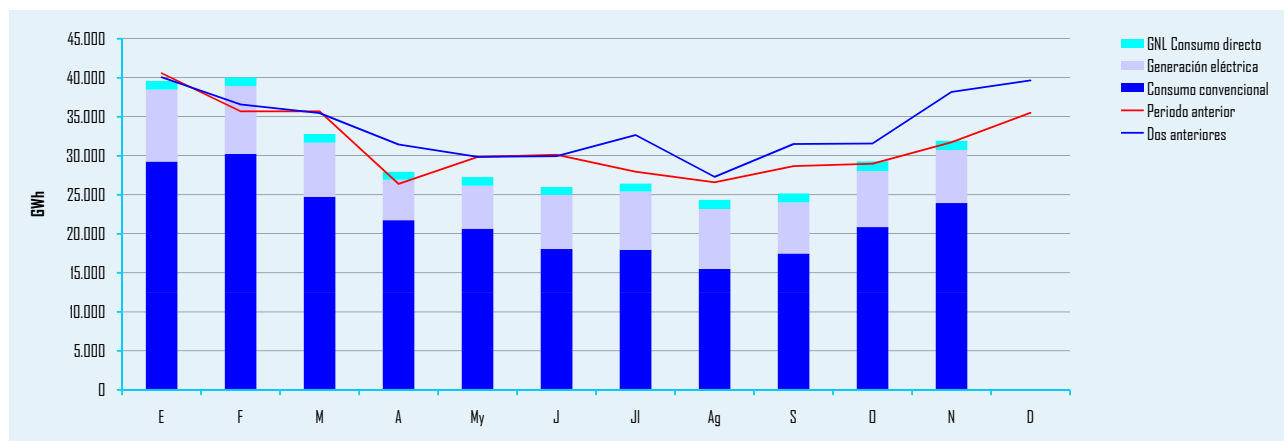


Gráfico 3.3

Evolución del consumo de gas natural



Consumos de gas natural por Comunidades Autónomas (GWh)

Comunidad	Mes				Acumulado anual				Últimos doce meses				
	Grupo 1	Grupo 2	Grupo 3	Total	Grupo 1	Grupo 2	Grupo 3	Total	Grupo 1	Grupo 2	Grupo 3	Total	Estructura (%)
Andalucía	3.142	793	277	4.212	39.262	7.805	2.083	49.149	43.255	8.458	2.411	54.124	15,3
Aragón	479	726	299	1.503	6.361	7.691	2.327	16.380	7.143	8.316	2.779	18.238	5,2
Asturias	214	268	183	665	1.564	3.219	1.642	6.424	1.646	3.506	1.946	7.097	2,0
Baleares	234	-	68	302	2.689	9	565	3.263	2.862	11	650	3.523	1,0
Cantabria	349	177	84	609	3.624	1.937	810	6.371	4.005	2.074	939	7.017	2,0
Castilla y León	392	1.194	769	2.355	3.823	11.127	5.338	20.288	4.097	12.286	6.404	22.788	6,5
Castilla La Mancha	1.152	406	232	1.791	12.263	4.865	2.013	19.141	13.521	5.299	2.383	21.203	6,0
Cataluña	851	3.990	1.741	6.583	10.046	41.466	14.649	66.160	10.921	45.142	16.902	72.965	20,7
Comunidad Valenciana	1.301	1.712	346	3.359	12.278	17.577	2.842	32.696	13.726	18.876	3.289	35.891	10,2
Extremadura	-	60	53	113	-	808	514	1.322	-	854	596	1.450	0,4
Galicia	220	532	212	964	2.648	5.919	1.499	10.065	2.687	6.251	1.781	10.719	3,0
La Rioja	-	79	110	189	2.569	798	833	4.200	2.689	870	1.002	4.561	1,3
Madrid	179	339	1.600	2.118	2.339	3.547	15.278	21.164	2.571	3.878	18.862	25.311	7,2
Murcia	1.791	165	48	2.004	19.934	1.954	510	22.398	22.050	2.134	584	24.768	7,0
Navarra	175	577	237	990	1.638	5.210	1.862	8.709	1.759	5.646	2.205	9.610	2,7
País Vasco	754	1.845	375	2.974	8.028	19.047	3.776	30.851	8.943	20.285	4.498	33.726	9,6
Total	11.235	12.862	6.634	30.732	129.065	132.979	56.540	318.583	141.874	143.887	67.231	352.991	100,0

Tabla 3.3

Nota: GNL consumo directo no incluido.

Debido a desajustes en la información remitida pueden encontrarse pequeñas diferencias entre los datos de consumos desglosados por escalones de presión y los desglosados por Comunidades Autónomas.

Balance de producción y consumo de gas natural (GWh)

Entradas		Salidas	
Entradas de gas natural	34.268	Salidas de gas natural	3.229
Producción interior de gas	63	Exportaciones	765
Importaciones GNL	17.537	Tránsitos de salida	2.464
Importaciones GN	14.185		
Tránsitos de entrada	2.483		
Variación de existencias	1.330	Salidas a distribución y consumo	31.930
		Consumo convencional	23.948
		Generación eléctrica	6.783
		GNL consumo directo	1.199
		Pérdidas y diferencias	438
Total	35.598	Total	35.598

Tabla 3.4

Balance de gas natural

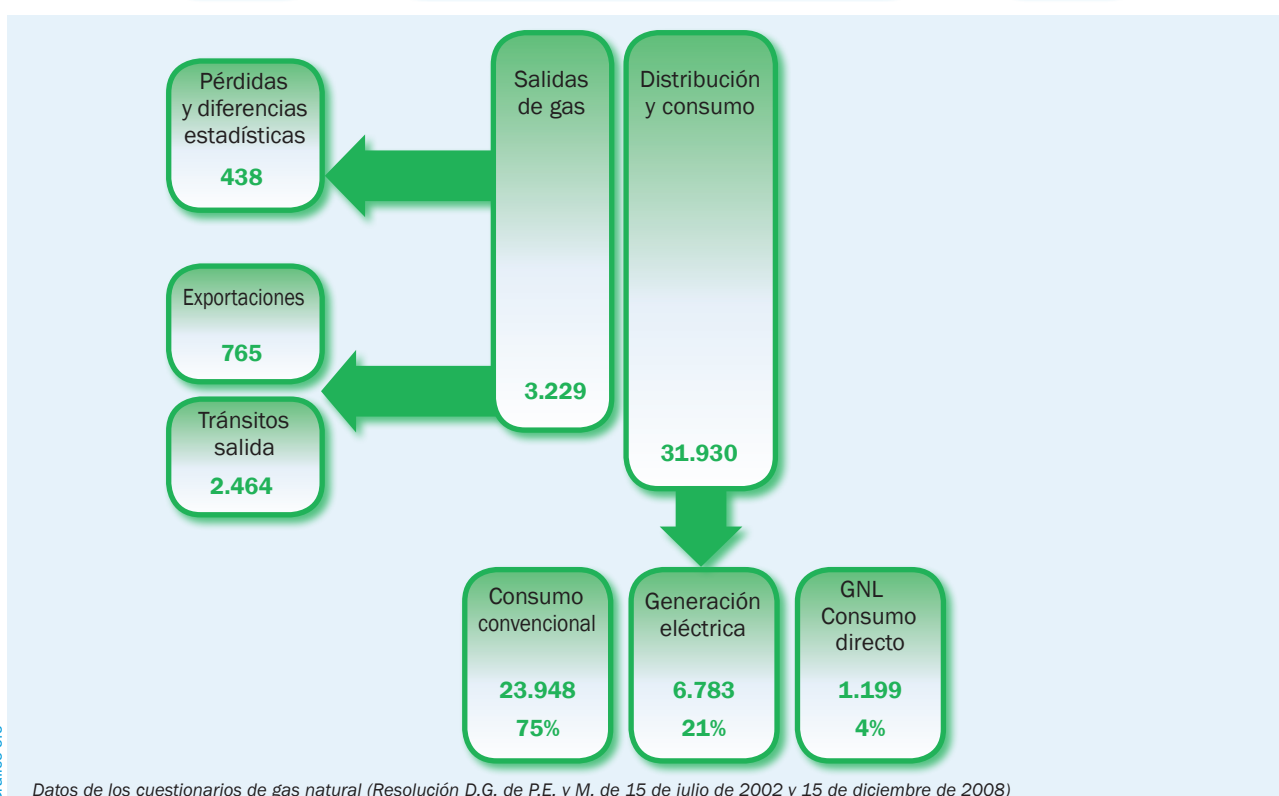


Gráfico 3.5

Datos de los cuestionarios de gas natural (Resolución D.G. de P.E. y M. de 15 de julio de 2002 y 15 de diciembre de 2008)

Importaciones de crudo

Las importaciones de crudo en noviembre alcanzaron las 5.189 kt, incrementándose un 5,2% respecto a noviembre de 2011 y descendiendo un 1,7% respecto al mes anterior.

Las importaciones procedentes de los países de la OPEP disminuyeron un 2,2%, por las menores importaciones procedentes de Irak y las nulas importaciones de Irán. Las compras a países de la OPEP supusieron el 48% del total importado en el mes, mientras que en los períodos, acumulado anual y últimos doce meses, este porcentaje fue mayor, el 57%.

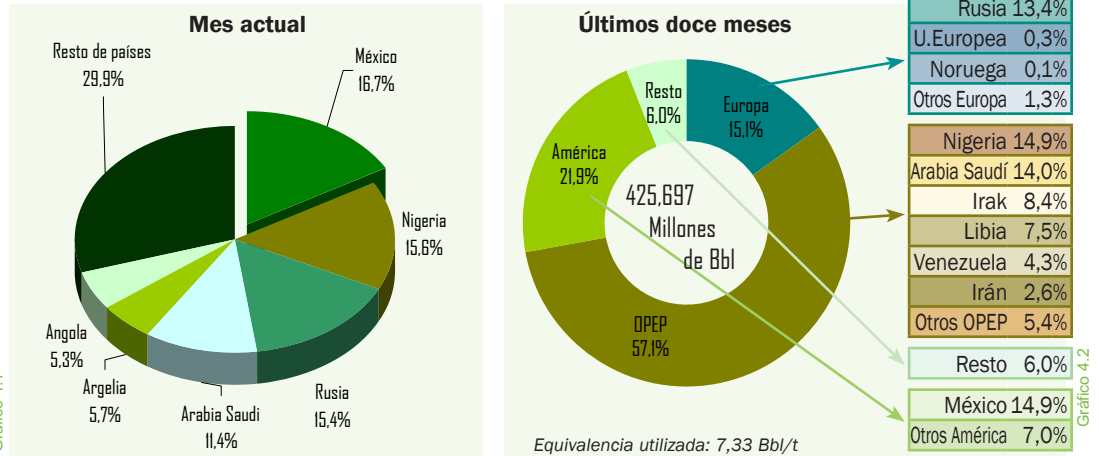
En las importaciones de países no-OPEP destacaron las importaciones procedentes de México y Rusia.

En el acumulado anual las importaciones totales fueron de 53,80 millones de toneladas, un 12,4% más que en el mismo período del año anterior. Se redujeron las importaciones procedentes de Oriente Medio y aumentaron las procedentes de África y América.

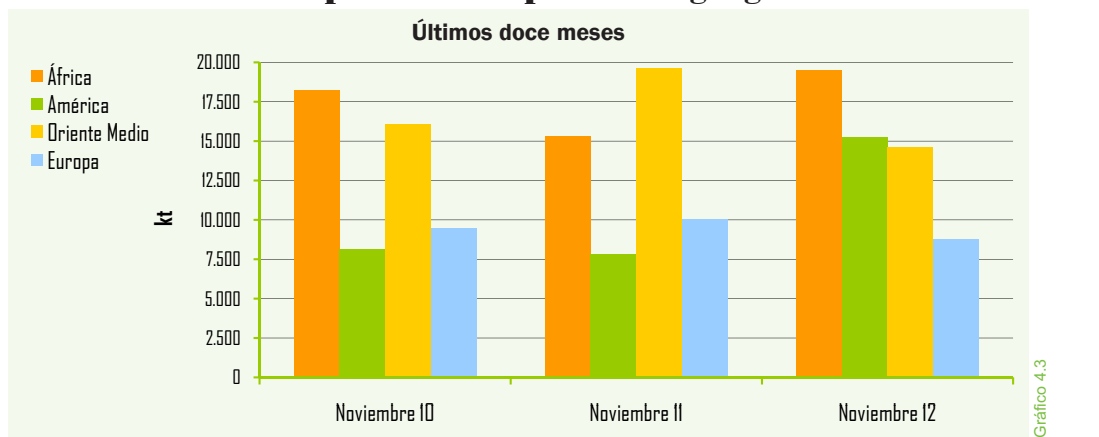
Los principales suministradores en los últimos doce meses fueron: México, Nigeria, Arabia Saudí y Rusia.

Se mantuvo una política de diversificación de suministros: en noviembre se importaron 28 tipos de crudos procedentes de 18 países.

Importaciones por países y áreas económicas



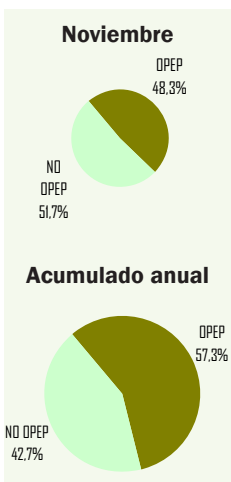
Evolución de las importaciones por áreas geográficas



Importaciones por países y zonas económicas

Crudo	Mes		Acumulado anual		Últimos doce meses		
	kt	Tv (%) (*)	kt	Tv (%) (*)	kt	Tv (%) (*)	Estructura (%)
OPEP	2.505	-2,2	30.825	16,2	33.136	11,8	57,1
Nigeria	809	8,4	8.026	27,7	8.656	27,3	14,9
A. Saudí	590	-0,2	7.323	7,1	8.145	8,7	14,0
Irak	85	-78,5	4.482	28,4	4.853	35,9	8,4
Libia	245	-	4.266	295,7	4.347	149,3	7,5
Venezuela	203	101,0	2.508	498,6	2.508	419,3	4,3
Irán	-	-	1.101	-84,5	1.508	-81,2	2,6
Resto OPEP	573	582,1	3.119	136,3	3.119	103,5	5,4
EUROPA	954	54,1	8.330	-8,7	8.757	-12,8	15,1
Rusia	800	36,5	7.365	-2,8	7.764	-5,7	13,4
Resto Europa	154	366,7	965	-37,7	993	-45,0	1,7
México	868	71,2	7.938	46,4	8.650	53,4	14,9
Colombia	247	-17,7	3.049	222,3	3.395	232,8	5,8
Otros países	615	-34,8	3.657	-37,6	4.138	-36,2	7,1
TOTAL	5.189	5,2	53.799	12,4	58.076	9,9	100,0

(*) Tasas de variación con respecto al mismo período del año anterior.



Crudos y productos petrolíferos

Coste CIF del crudo importado en España

	Mes		Media acumulado anual		Media últimos doce meses	
	€/Bbl	Tv (%) (*)	€/Bbl	Tv (%) (*)	€/Bbl	Tv (%) (*)
Coste CIF	83,23	3,6	85,78	10,5	85,46	11,3

Tabla 4.2

(*) Tasas de variación con respecto al mismo periodo del año anterior

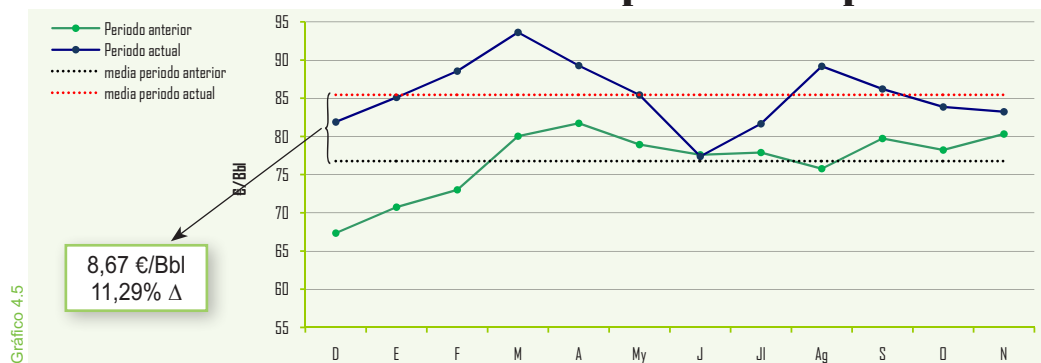
Cotización (\$/€)

	Mes		Acumulado anual		Últimos doce meses	
	\$/€	Tv (%) (*)	\$/€	Tv (%) (*)	\$/€	Tv (%) (*)
Media	1,2828	-5,37	1,2826	-8,29	1,2855	-7,64

Tabla 4.3

(*) Tasas de variación con respecto al mismo periodo del año anterior

Evolución del coste CIF del crudo importado en España



El coste medio CIF del crudo importado en noviembre fue 83,23 €/Bbl, creciendo un 3,6 % con respecto a noviembre 2011. El coste medio de este mes disminuyó respecto al mes anterior un 0,7%.

En el acumulado anual la media del coste del crudo importado alcanzó los 85,78 €/Bbl con una variación interanual positiva de 10,5%.

En noviembre el euro se depreció frente al dólar un 5,37% respecto al mismo mes del año anterior y la tasa media de cambio se situó en 1,2828 \$/€. Las variaciones interanuales en los períodos, acumulado anual y últimos doce meses, fueron de -8,29% y -7,64%, respectivamente.

Factura petrolera (M€)

a mes de: octubre 2012

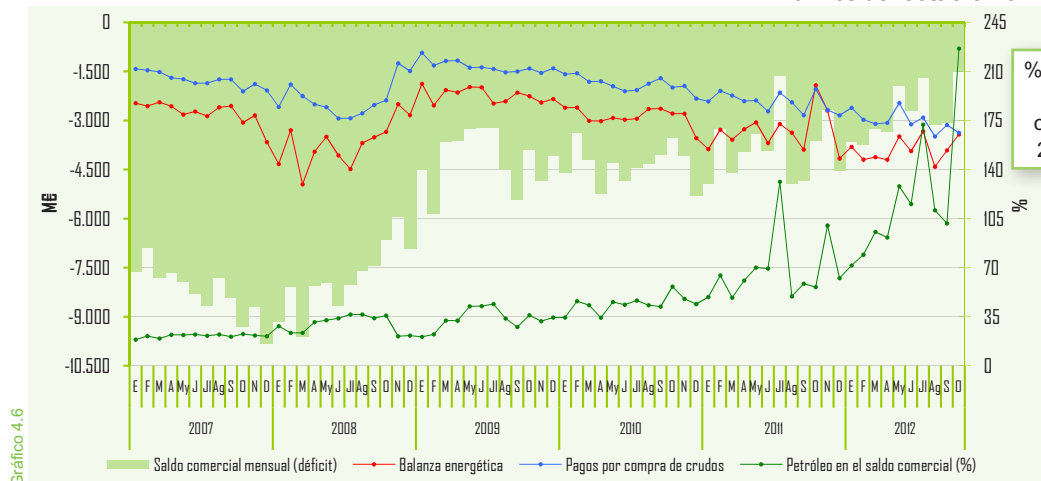
	Mes	Acumulado anual	Últimos doce meses
Pagos compra de crudo	3.378	30.262	35.783
a la OPEP(%)	59,2	58,3	58,1
resto países(%)	40,8	41,7	41,9

Tabla 4.4

Según datos provisionales de la Dirección General de Aduanas, en el mes de octubre, los pagos por importaciones de crudo, ascendieron a 3.378 M€ y en el acumulado del año a 30.262 M€.

Saldo de la balanza comercial y energética (M€)

a mes de: octubre 2012



Nota: Arancel de Aduanas. Capítulo 27 (Combustibles minerales, aceites minerales y productos de su destilación; materias bituminosas; ceras minerales). Datos provisionales

En noviembre las importaciones de productos petrolíferos continuaron, como en meses anteriores, descendiendo; totalizaron 1.090 kt y su variación interanual fue del -48,7%. Las importaciones mensuales de todos los productos presentaron variaciones negativas, destacando las menores importaciones de otros productos, fuelóleos y querosenos.

En el acumulado anual y en el año móvil las importaciones sumaron 15,76 millones de toneladas y 17,22 millones de toneladas, respectivamente. En ambos períodos las importaciones de todos los productos presentaron tasas de variación negativas.

Las exportaciones de productos petrolíferos en noviembre mostraron, un mes más, el buen momento que atraviesa la actividad exportadora de la industria del refino. Las exportaciones fueron de 1.472 kt, creciendo un 31,0% respecto al mismo mes del año anterior.

En el acumulado del año las exportaciones alcanzaron 15,08 millones de toneladas, con una variación anual positiva de 26,2%.

Cabe destacar las exportaciones de gasóleos por sus cantidades y sus tasas de variación en los tres períodos considerados. En el año móvil las exportaciones de gasóleos supusieron el 35,6% de la exportación total.

En el año móvil, el saldo neto importador fue de 1,03 millones de toneladas, 7,70 millones de toneladas menos que en el mismo período del año anterior. El ratio de las importaciones netas, respecto al consumo total, fue del 1,72%.

Importaciones de productos petrolíferos

	Mes		Acumulado anual		Últimos doce meses		
	kt	Tv (%) (*)	kt	Tv (%) (*)	kt	Tv (%) (*)	Estructura (%)
GLP´s	51	-12,1	339	-32,6	405	-36,3	2,4
Gasolinas	6	-	78	-27,8	86	-30,6	0,5
Querosenos	193	-38,1	2.156	-17,5	2.292	-20,7	13,3
Gasóleos	411	-30,9	6.282	-20,7	6.897	-21,6	40,0
Fuelóleos	237	-53,8	3.165	-7,5	3.528	-2,8	20,5
Otros productos	192	-70,4	3.744	-45,7	4.013	-45,4	23,3
Total	1.090	-48,7	15.764	-26,6	17.221	-26,5	100,0

(*) Tasas de variación con respecto al mismo periodo del año anterior

Tabla 4.5

Exportaciones de productos petrolíferos

	Mes		Acumulado anual		Últimos doce meses		
	kt	Tv (%) (*)	kt	Tv (%) (*)	kt	Tv (%) (*)	Estructura (%)
GLP´s	22	37,5	274	17,1	289	18,9	1,8
Gasolinas	282	43,1	2.886	-7,1	3.122	-8,7	19,3
Querosenos	8	300,0	173	-28,8	205	-17,3	1,3
Gasóleos	571	208,6	5.492	161,8	5.767	160,1	35,6
Fuelóleos	122	-61,3	1.230	-40,4	1.360	-40,6	8,4
Otros productos	467	14,2	5.025	19,6	5.446	17,0	33,6
Total	1.472	31,0	15.080	26,2	16.189	23,9	100,0

(*) Tasas de variación con respecto al mismo periodo del año anterior

Tabla 4.6

Saldo físico del comercio de productos petrolíferos

	Últimos doce meses			
	Importaciones (kt)	Exportaciones (kt)	Saldo físico (kt)	Grado de cobertura (*)
GLP	405	289	-116	7,17
Gasolinas	86	3.122	3.036	-61,23
Querosenos	2.292	205	-2.087	39,42
Gasóleos	6.897	5.767	-1.130	3,84
Fuelóleos	3.528	1.360	-2.168	22,15
Otros	4.013	5.446	1.433	-15,83
Total	17.221	16.189	-1.032	1,72

(*) Parte del consumo que es cubierto por las importaciones netas

Tabla 4.7

Saldo físico del comercio exterior de productos petrolíferos

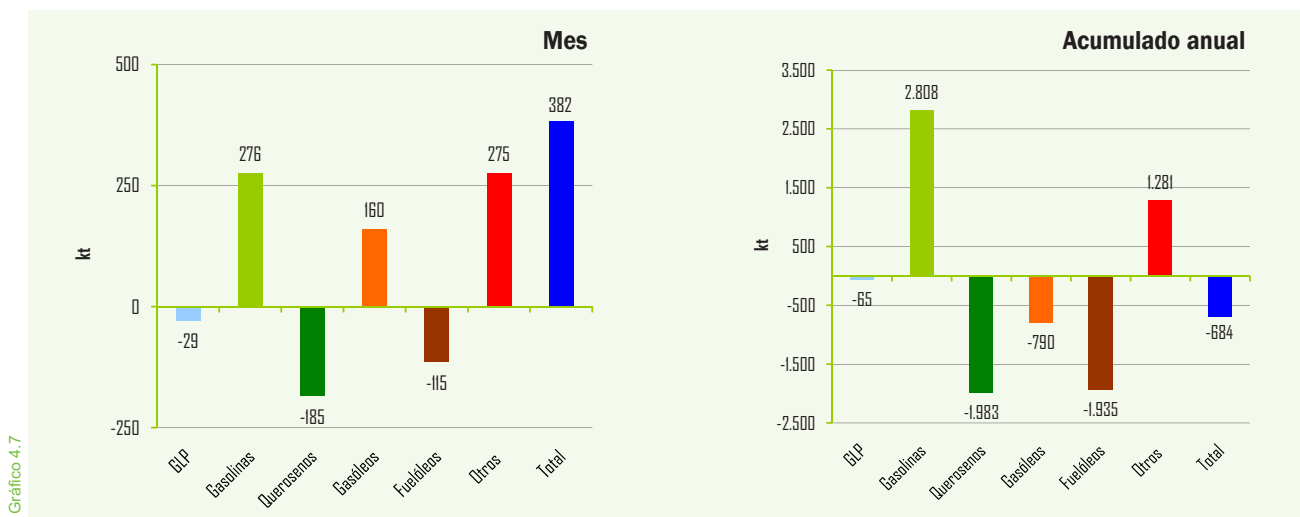


Gráfico 4.7

Comercio exterior de productos petrolíferos

Últimos doce meses

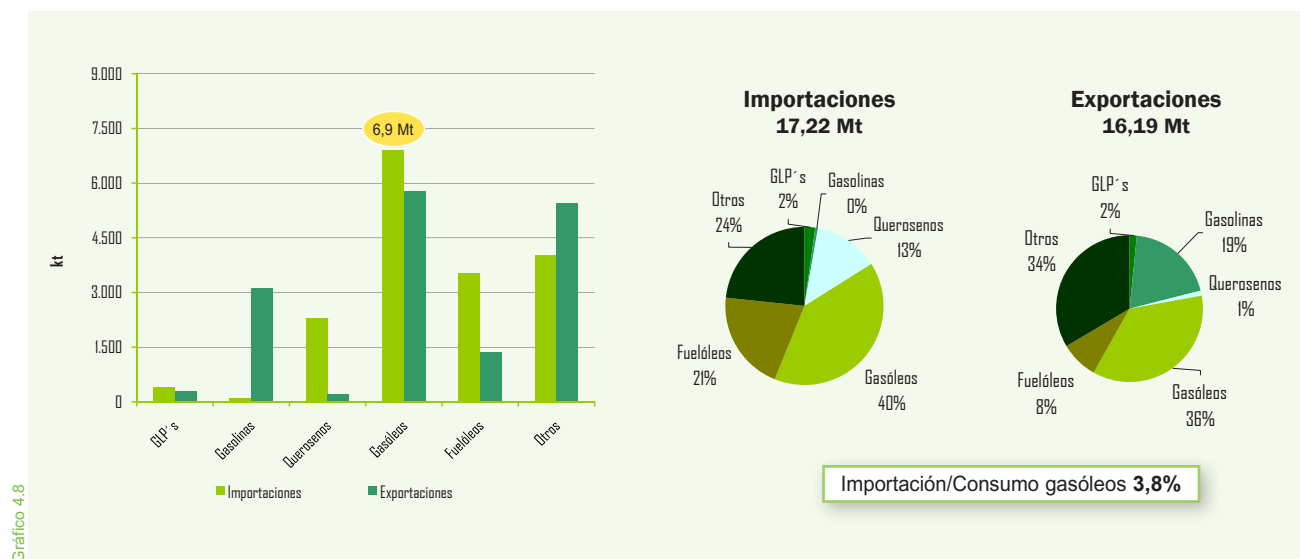


Gráfico 4.8

Gráfico 4.9

Saldo de la balanza energética (M€)

a mes de: octubre 2012

	Mes		Acumulado anual		Últimos doce meses	
	M€	Tv (%) (*)	M€	Tv (%) (*)	M€	Tv (%) (*)
Ingresos por exportaciones	1.764	-24,0	13.553	7,9	16.892	16,7
Pagos por importaciones	5.190	22,2	52.385	14,8	62.588	16,3
Saldo	-3.426	78,0	-38.832	17,4	-45.696	16,2
Grado de cobertura (%)	34,0		25,9		27,0	

Tabla 4.8

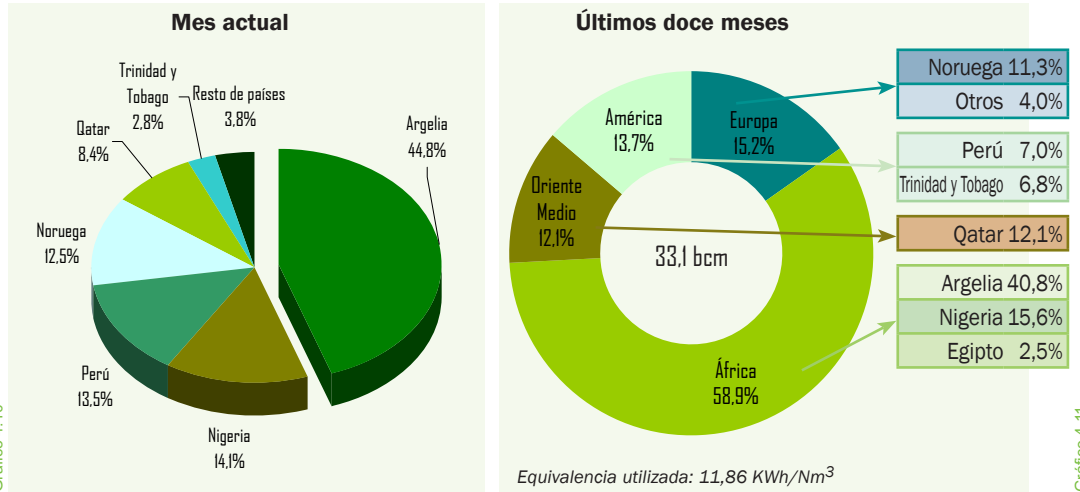
(*) Tasas de variación con respecto al mismo periodo del año anterior
 Nota: Arancel de Aduanas. Capítulo 27.

Según los datos del avance de la Dirección General de Aduanas correspondientes a octubre, el saldo negativo de la balanza energética totalizó 3.426 M€, con un incremento del 78,0%.

En el acumulado anual el déficit fue de 38.832 M€ con una variación interanual positiva del 17,4 % y un grado de cobertura del 25,9%.

Gas natural

Importaciones por países y áreas geográficas



Las importaciones mensuales de gas natural sumaron 31.722 GWh, descendiendo un 8,5% en relación al mismo mes del año anterior. Destacaron por sus crecimientos las importaciones procedentes de Perú y Noruega.

En el acumulado anual las importaciones totalizaron 358.232 GWh. El principal país suministrador fue Argelia; las importaciones procedentes de este país supusieron el 41% del total importado. Otros importantes países abastecedores fueron Nigeria, Qatar, Noruega, Perú y Trinidad y Tobago. Se mantiene una política de diversificación de suministros.

Importaciones de gas natural por países

	Mes		Acumulado anual		Últimos doce meses		
	GWh	Tv (%) (*)	GWh	Tv (%) (*)	GWh	Tv (%) (*)	Estructura (%)
Argelia	14.226	-4,6	147.207	6,2	160.335	3,7	40,8
GN	11.631	19,9	108.768	11,0	119.211	11,3	30,3
GNL	2.595	-50,2	38.438	-5,5	41.124	-13,6	10,5
Nigeria	4.475	-1,6	55.490	-18,8	61.344	-19,0	15,6
Qatar	2.680	-23,4	43.076	-11,8	47.526	-9,5	12,1
Noruega	3.977	25,0	41.142	35,6	44.284	33,0	11,3
Perú	4.285	41,4	25.243	27,1	27.403	38,0	7,0
Trinidad y Tobago	888	8,0	24.009	-4,4	26.581	-4,0	6,8
Egipto	-	-	7.153	-69,3	9.812	-62,2	2,5
Otros	1.190	-35,8	14.913	108,8	15.544	109,4	4,0
Total	31.722	-8,5	358.232	-1,7	392.829	-2,4	100,0

(*) Tasas de variación con respecto al mismo período del año anterior

Factura de gas natural (M€)

a mes de: octubre 2012

	Mes	Acumulado anual	Últimos doce meses
Pagos compra de gas natural	688	8.857	10.629
Argelia (%)	30,9	44,0	44,2
Nigeria (%)	17,3	15,4	15,2
Qatar (%)	12,0	10,6	11,2
Egipto (%)	1,9	3,0	2,9
Perú (%)	12,9	6,4	5,9
Trinidad Tobago (%)	3,4	6,7	6,4
Noruega (%)	8,4	11,5	11,1
Otros (%)	13,3	2,5	3,2

Nota: Arancel Aduanas. Capítulo 27

Gráfico 4.10

Gráfico 4.11

Tabla 4.9

Tabla 4.10

Producción interior de crudo

	Mes		Acumulado anual		Últimos doce meses	
	kt	Tv (%) (*)	kt	Tv (%) (*)	kt	Tv (%) (*)
Ayoluengo	1	40,9	6	-3,6	7	-0,5
Boqueron	3	-18,5	32	-25,7	35	-23,3
Casablanca	4	-10,7	38	9,9	42	14,0
Montanazo-Lubina	25	-	33	-	33	-
Rodaballo	-	-	-	-	-	-
Total	32	279,9	109	19,0	117	18,8

Tabla 5.1

(*) Tasas de variación con respecto al mismo periodo del año anterior

La producción interior de crudo fue de 32.000 toneladas, un 279,9% más que en noviembre de 2011. Este incremento se debe a la entrada en producción de un nuevo pozo, Montanazo-Lubina.

En el acumulado anual la producción sumó 109.000 toneladas, un 19,0% superior a la del mismo período del año anterior. Todos los pozos presentaron disminuciones o nulas producciones, salvo los pozos Casablanca y Montanazo-Lubina.

Dada la escasa relevancia de la producción interior, el grado de autoabastecimiento en el acumulado anual, se limitó al 0,20%.

Evolución de la producción interior de crudo

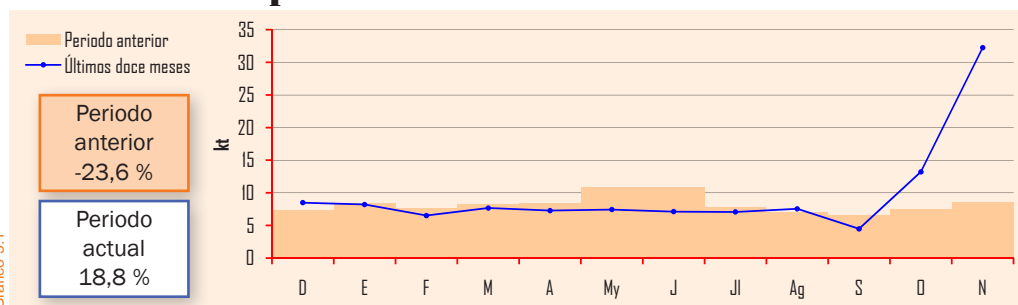


Gráfico 5.1

Producción interior de gas natural

	Mes		Acumulado anual		Últimos doce meses	
	GWh	Tv (%) (*)	GWh	Tv (%) (*)	GWh	Tv (%) (*)
El Romeral	7	-9,1	74	-22,7	81	-22,5
El Ruedo	3	-	10	121,2	10	56,9
Marismas	-	-	4	-80,9	8	-65,3
Poseidón	53	10,2	517	27,8	566	20,0
Total	63	6,0	605	14,8	666	9,6

Tabla 5.2

(*) Tasas de variación con respecto al mismo periodo del año anterior

En noviembre la producción interior de gas natural alcanzó 63 GWh, con un incremento del 6,0% en relación al mismo mes del año anterior.

En el acumulado anual la producción sumó 605 GWh, creciendo un 14,8% por el incremento de las producciones de los yacimientos de El Ruedo y Poseidón. Cubrió únicamente el 0,18% del consumo total.

Evolución de la producción interior de gas natural

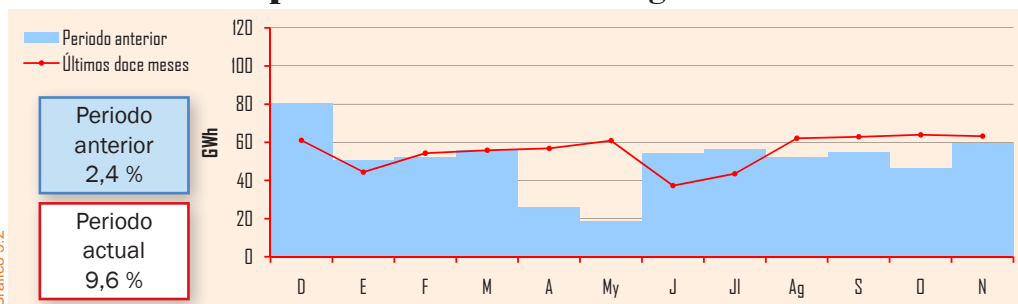


Gráfico 5.2

Grado de autoabastecimiento (%)

	Mes	Acumulado anual	Últimos doce meses
Crudo	0,68%	0,20%	0,20%
Gas natural	0,20%	0,18%	0,18%

Tabla 5.3

Crudo y materia prima procesada

	Mes		Acumulado anual		Últimos doce meses	
	kt	Tv (%) (*)	kt	Tv (%) (*)	kt	Tv (%) (*)
Total	5.464	15,8	56.124	7,4	61.001	6,1

Tabla 6.1

(*) Tasas de variación con respecto al mismo periodo del año anterior

Las materias primas procesadas en noviembre fueron 5,46 millones de toneladas; con un incremento interanual de 15,8% que se debió al aumento total de la capacidad de refino.

En el acumulado anual las cantidades procesadas ascendieron a 56,12 millones de toneladas, incrementándose un 7,4%, respecto al mismo período del año anterior.

Crudo y materia prima procesada Grado de utilización de la capacidad de refino

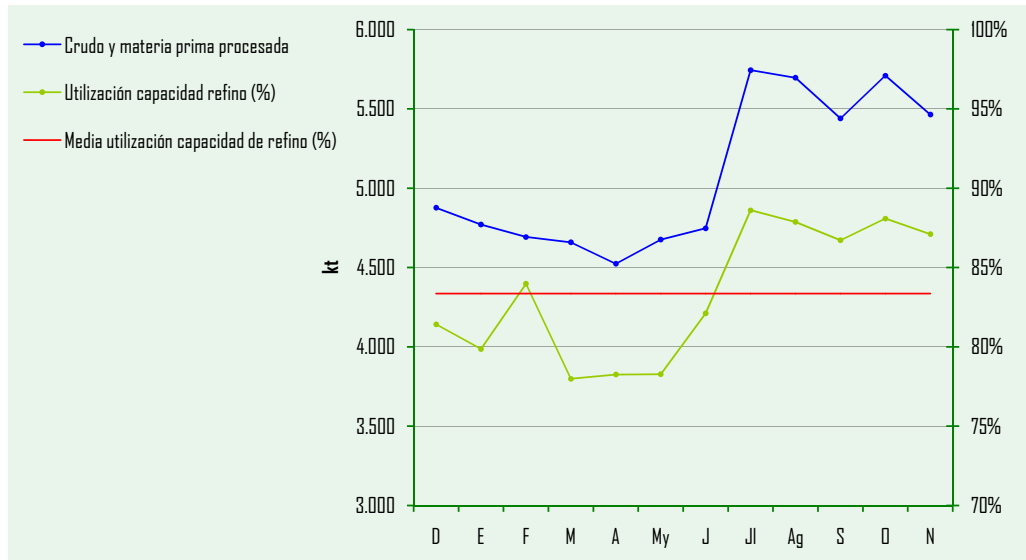


Gráfico 6.1

Nota: Se ha actualizado la capacidad de refino desde julio de 2012 a 76.530 kt anuales.

Utilización de la capacidad de refino en España y OCDE (*)

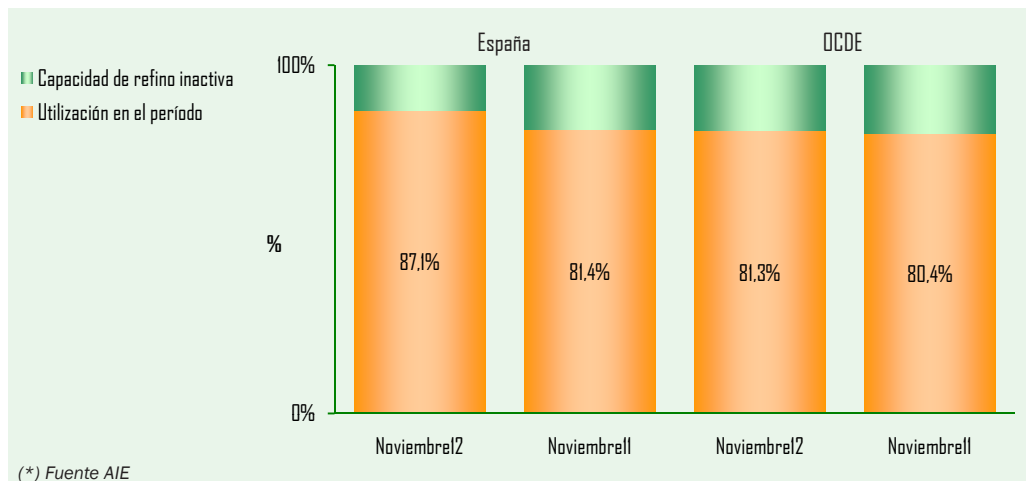


Gráfico 6.2

(*) Fuente AIE

El grado de utilización de la capacidad de refino en el mes fue de 87,1%; aumentó en casi seis puntos porcentuales respecto a noviembre de 2011.

En los países de la OCDE, la utilización media de su capacidad total de refino alcanzó en noviembre el 81,3%.

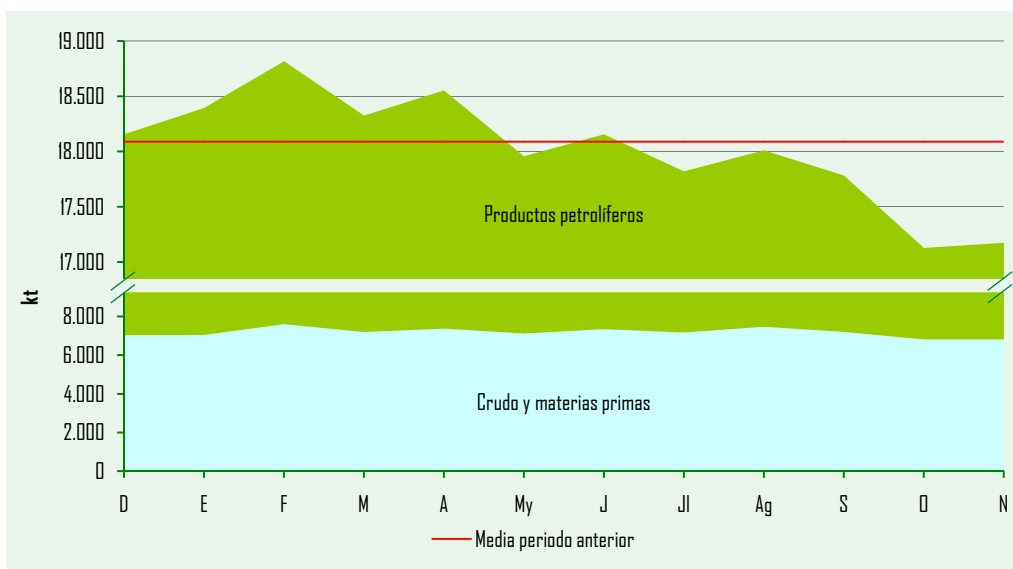
Stocks de crudo, materias primas y productos petrolíferos

	noviembre-11		octubre-12		noviembre-12		Tasa de variación (%)	
	kt	(%)	kt	(%)	kt	(%)	mes anterior	mes año anterior
Crudos y mat. primas	7.373	39,3	6.816	39,8	6.820	39,7	0,1	-7,5
Productos petrolíferos	11.398	60,7	10.312	60,2	10.354	60,3	0,4	-9,2
Total	18.771	100,0	17.128	100,0	17.174	100,0	0,3	-8,5

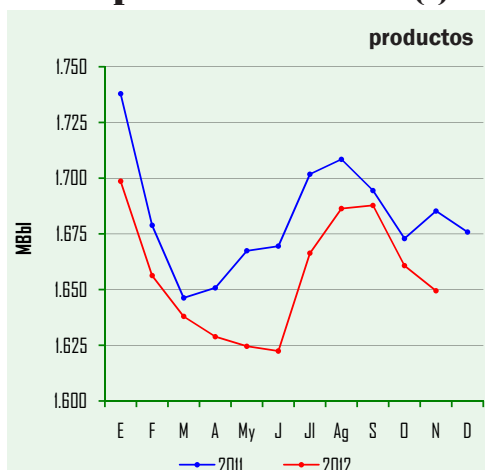
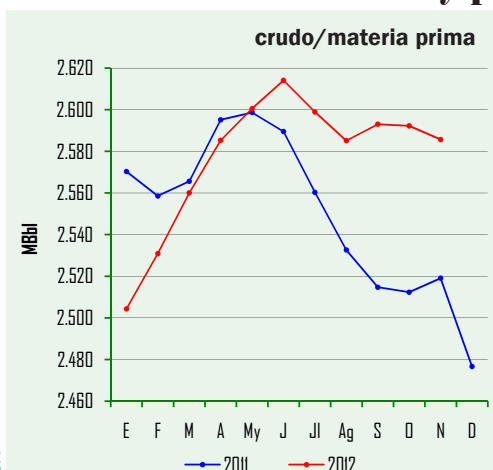
El nivel de existencias de crudos, materias primas y productos petrolíferos, a fin de mes, se situó en 17,17 millones de toneladas, disminuyendo un 0,3% respecto al mes anterior y un 8,5% respecto a noviembre del 2011.

Las existencias de crudos y materias primas supusieron el 39,7% del total y los productos petrolíferos terminados el 60,3%.

Evolución de los stocks



Evolución stocks de crudo y productos petrolíferos OCDE (*)



El nivel de existencias de crudo y materias primas en los países de la OCDE descendió en noviembre, respecto al mes anterior; se mantuvo, como en meses anteriores, a nivel superior al alcanzado en noviembre de 2011. También se redujo en el mes el nivel de existencias de productos; sin embargo continuó, como en meses anteriores, por debajo del nivel del mismo mes del año anterior.

Tabla 6.2

Gráfico 6.3

Gráfico 6.4

Gráfico 6.5

(*) Fuente AIE

(*) Fuente AIE

Balance mensual de producción y consumo de productos petrolíferos (kt)

Producción interior de crudo	32	Producción de refinерías	5.416
Importaciones de crudo	5.189	Consumos propios	-370
Productos intermedios y mat. aux.	247	Traspasos / dif. estadísticas	118
Variación de existencias de mat. primas	-4	Importaciones de productos petrolíferos	1.090
Materia prima procesada	5.464	Exportaciones de productos petrolíferos	-1.472
Pérdidas de refino	-48	Variación de existencias	-42
Producción de refinерías	5.416	Consumo interior de P. Petrolíferos	4.740

Tabla 6.3

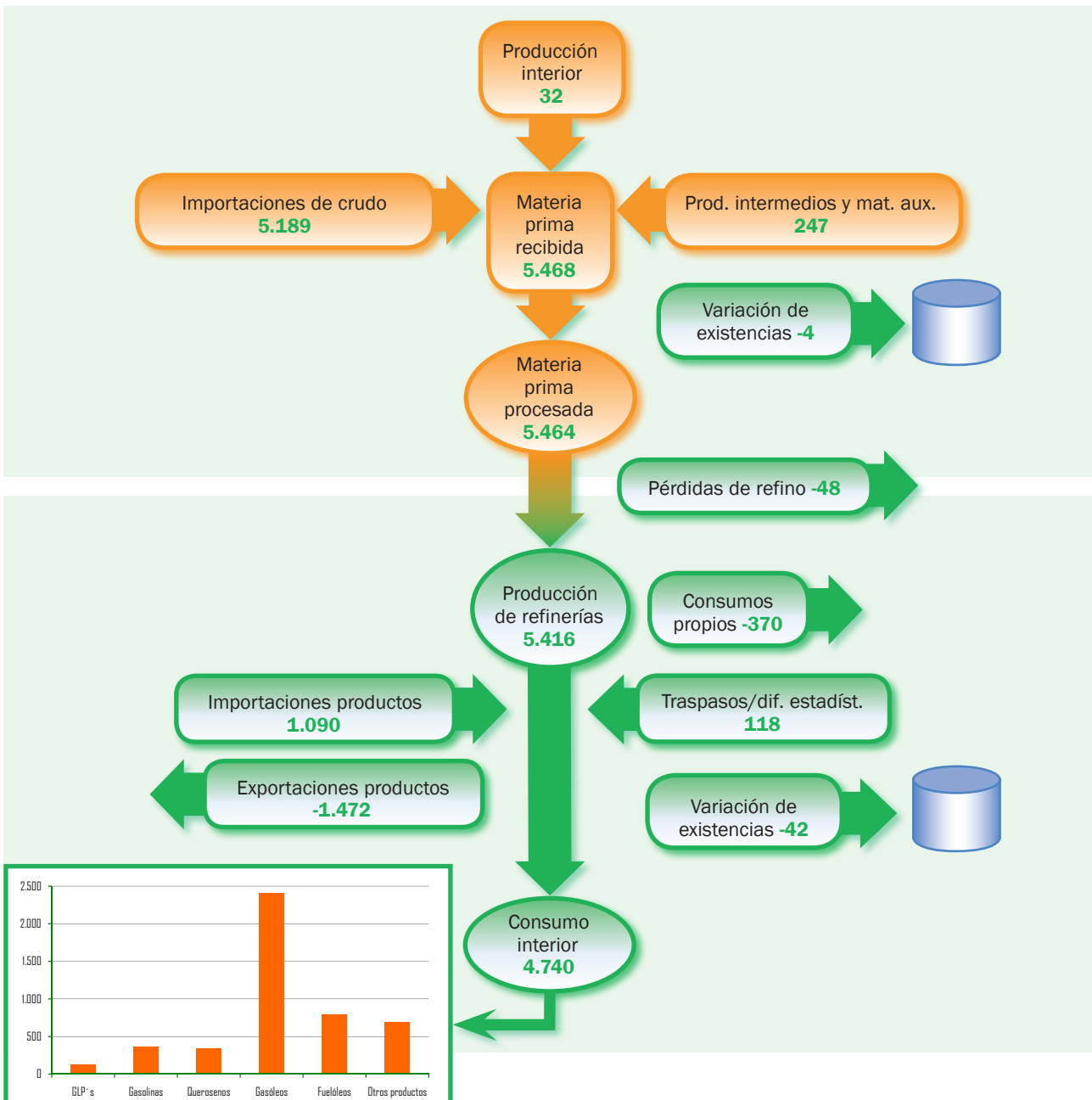
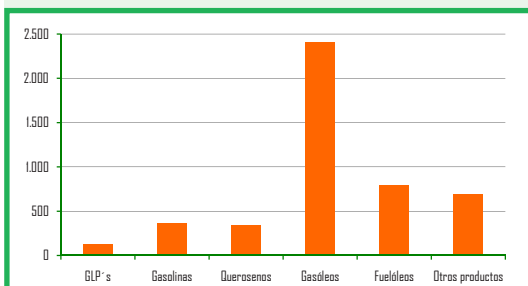


Gráfico 6.6



Evolución de los precios de venta en España

PVP gasolina y gasóleo de automoción (c€/litro)

Datos mensuales	Precio de venta al público			Tasa de variación (%)	
	Nov-11	Oct-12	Nov-12	mes anterior	mes año anterior
PVP Gasolina 95 I.O. (c€/litro)	130,39	146,41	137,51	-6,1	5,5
PVP Gasóleo automoción (c€/litro)	130,70	141,34	135,79	-3,9	3,9

Tabla 7.1

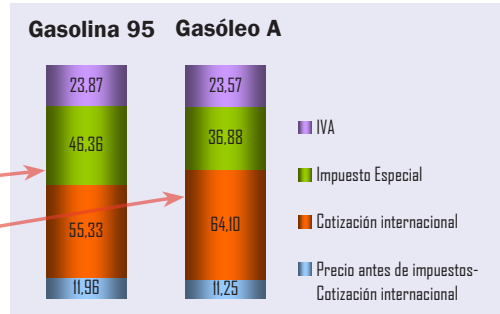


Gráfico 7.1

Evolución de precios de gasolina y gasóleo de automoción Valores actuales y deflactados según IPC interanual

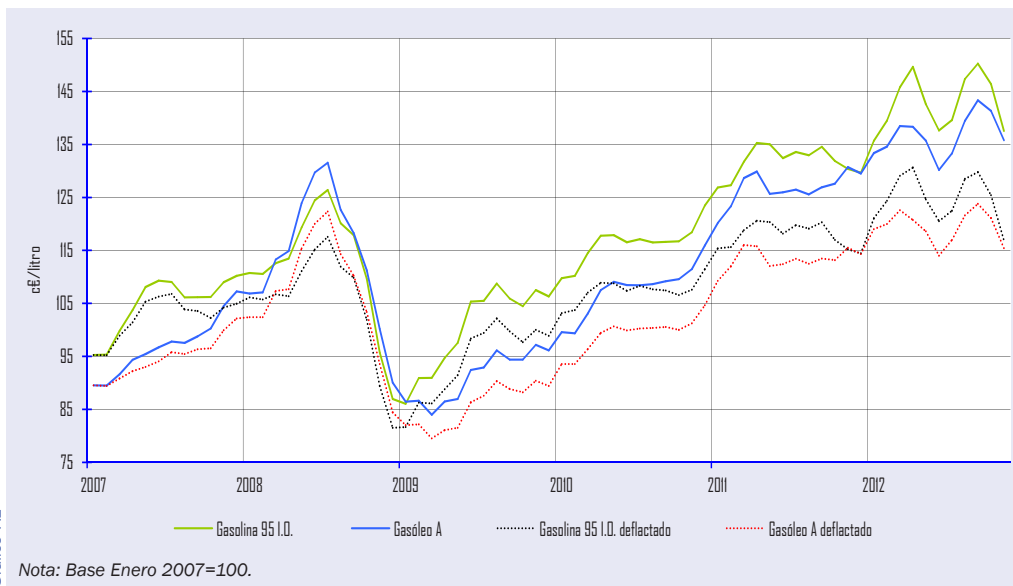


Gráfico 7.2

En noviembre, los precios medios de venta al público de los combustibles de automoción, disminuyeron respecto al mes anterior, en línea con las cotizaciones internacionales de crudos y productos, y la depreciación del euro respecto al dólar.

Los precios medios de venta al público de la gasolina de 95 I.O. y del gasóleo de automoción descendieron, en relación a los precios medios del mes de octubre, un 6,1% y un 3,9% respectivamente; por el contrario se incrementaron un 5,5% y un 3,9% si se comparan con los precios del mismo mes del año anterior.

PVP máximo bombona de butano (12,5 kg)

Fecha	€/bombona	% Δ
1 Octubre 2010	12,79	2,73
1 Enero 2011	13,19	3,13
1 Abril 2011	14,00	6,14
1 Julio 2011	14,80	5,71
1 Octubre 2011	15,09	1,96
28 Abril 2012	15,53	2,92
1 Julio 2012	16,45	5,92
1 Septiembre 2012	16,87	2,55
1 Octubre 2012	16,10	-4,56

Tabla 7.2

Evolución precio bombona (12,5 kg)

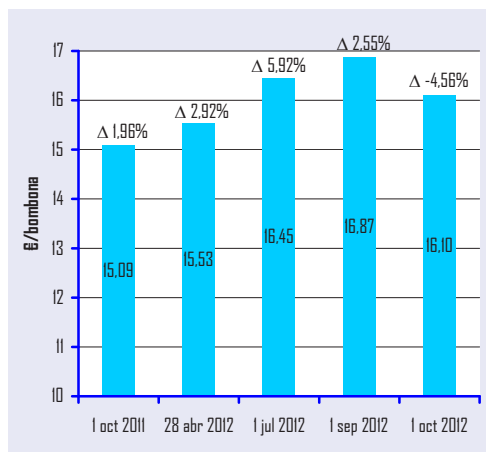


Gráfico 7.3

En noviembre el precio de la bombona de butano de 12,5 kg de uso popular no varió, mantuvo el precio de 16,10 €/bombona. En los once meses transcurridos del año el precio aumentó un 6,7%.

PVP máximo de las tarifas de último recurso de suministro de gas natural (c€/kWh)

		Consumidor Tipo			
Fecha		Tarifa 1/TUR1	% Δ	Tarifa 2/TUR2	% Δ
2011	1 Julio	8,3352	4,8	6,6713	6,0
	1 Octubre	8,4214	1,0	6,7574	1,3
2012	1 Enero	8,4931	0,9	6,7756	0,3
	28 Abril	8,8920	4,7	7,1146	5,0
	1 Julio	9,0496	1,8	7,2723	2,2
	1 Septiembre	9,2797	2,5	7,4572	2,5

Tabla 7.3

Los precios máximos de las tarifas tipo TUR1 y TUR2 para los consumidores domésticos y comerciales de gas natural, no presentaron variaciones en el mes.

Nota: Tarifa T1: consumo estimado de 3.000 kWh/año. Tarifa T2: consumo estimado de 12.000 kWh/año. A partir del 1 de julio de 2009 las tarifas T1 y T2 se denominan TUR1 y TUR2.

Evolución del PVP máximo de las tarifas TUR1 y TUR2

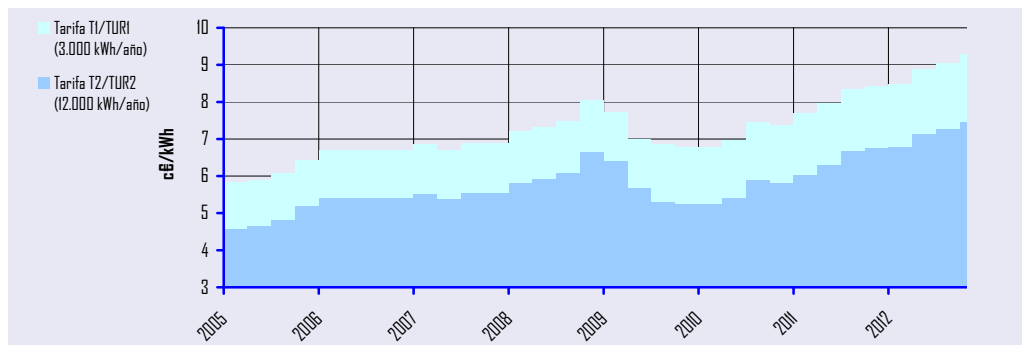


Gráfico 7.4

Situación comparativa de precios en los países de la U.E.

PVP de la gasolina 95 I.O.

	España	Holanda	Alemania	Francia	Reino Unido	Italia	Portugal	Dinamarca	MEDIA UE 14 Ponderada	Diferencia vs. España
PVP	137,51	176,63	161,76	149,29	168,54	175,91	159,31	164,29	165,21	-27,70
IVA	23,87	30,65	25,83	24,47	28,09	30,53	29,79	32,86	28,21	-4,34
IE	46,36	73,64	65,45	58,25	72,13	72,84	58,44	58,04	67,06	-20,70
PAI	67,29	72,33	70,48	66,58	68,33	72,54	71,08	73,39	69,94	-2,66

Tabla 7.4

Unidad: c€/litro

Evolución de PVP de la gasolina 95 I.O.

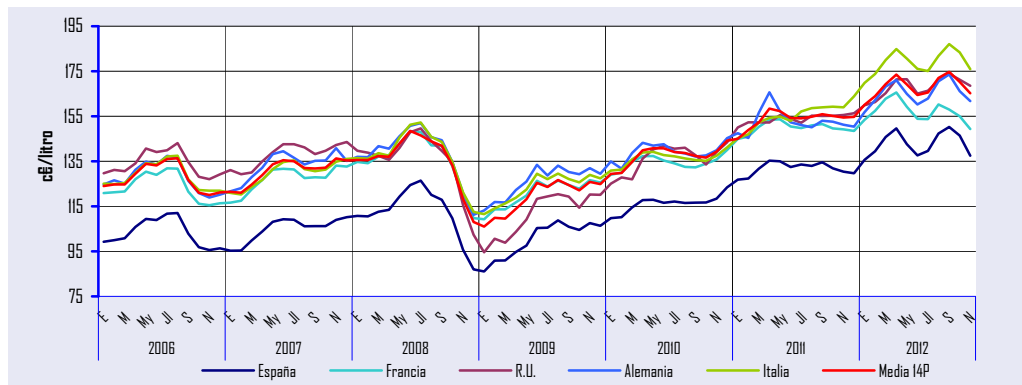


Gráfico 7.5

En España el precio medio mensual de venta al público de la gasolina de 95 I.O. fue un 16,8% menor que el precio medio ponderado de los 14 países considerados de la U.E. Esta diferencia se produce fundamentalmente por las distintas fiscalidades aplicadas. Así el peso de la fiscalidad total en el precio medio europeo fue del 58%, mientras que la fiscalidad en el precio español supuso un 51%.

El precio medio antes de impuestos, en España, se situó 2,65 céntimos de euro por debajo del precio medio europeo antes de impuestos.

Evolución de PVP de la gasolina de 95 I.O.

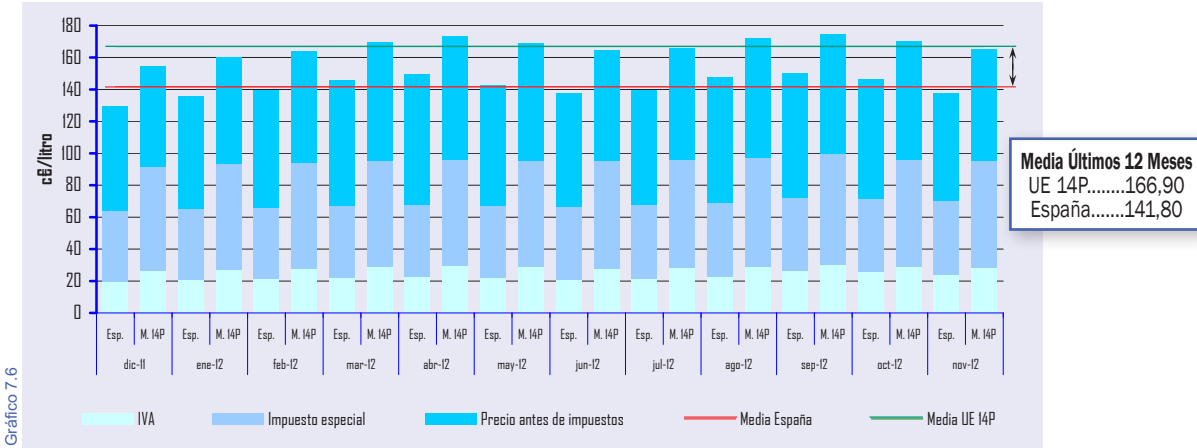


Gráfico 7.6

PVP de la gasolina de 95 I.O. por países (€/l)

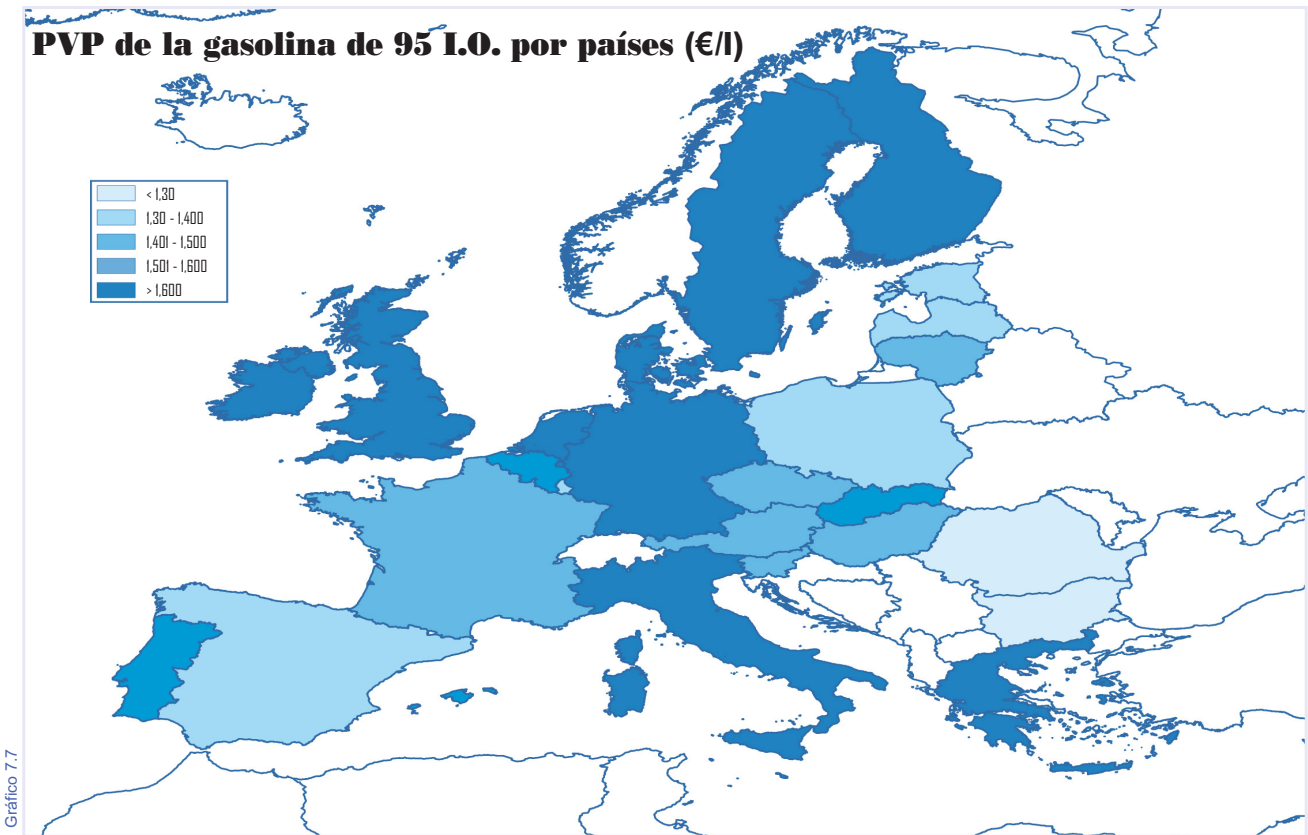


Gráfico 7.7

PVP del gasóleo de automoción

	España	Holanda	Alemania	Francia	Reino Unido	Italia	Portugal	Dinamarca	media mensual	
									MEDIA UE 14 Ponderada	Diferencia vs. España
PVP	135,79	147,82	150,81	136,94	176,68	171,29	144,96	148,72	154,12	-18,33
IVA	23,57	25,65	24,08	22,44	29,45	29,73	27,11	29,74	26,11	-2,55
IE	36,88	43,67	47,04	40,95	72,13	61,74	36,64	39,75	50,44	-13,55
PAI	75,34	78,49	79,69	73,55	75,10	79,82	81,22	79,22	77,57	-2,23

Tabla 7.5

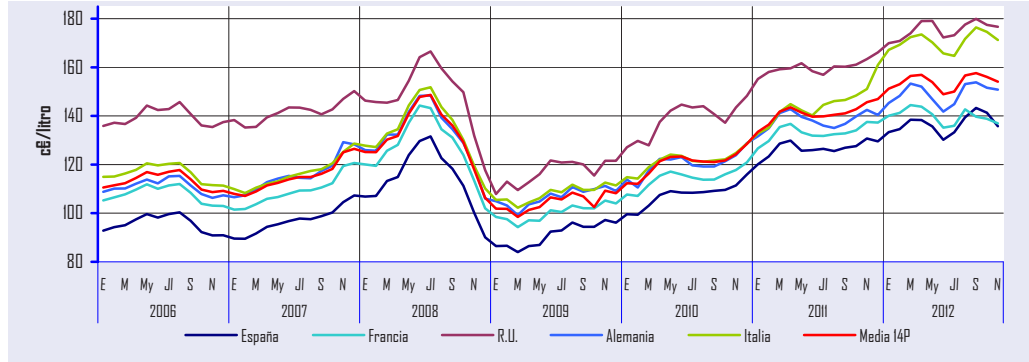
Unidad: c€/litro

El precio medio de venta al público del gasóleo de automoción, en España, fue un 11,9% más barato que el precio medio ponderado de la UE14.

Evolución de PVP del gasóleo de automoción

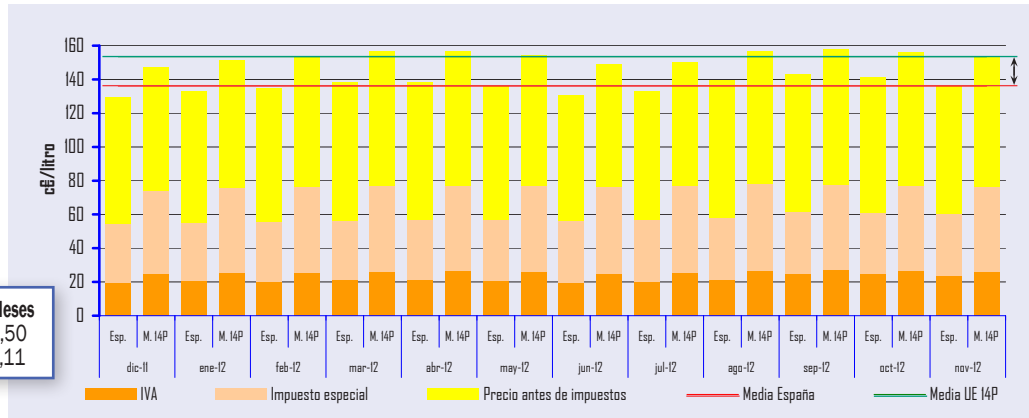
En el precio de este carburante, al igual que ocurre en el precio de la gasolina de 95 I.O., el peso de la fiscalidad es menor en España, en octubre fue el 46% del precio total, y en la U.E. 14. fue del 50% del precio total.

La diferencia entre el precio medio antes de impuestos en España y en la U.E.14 fue de 2,23 céntimos de euro.



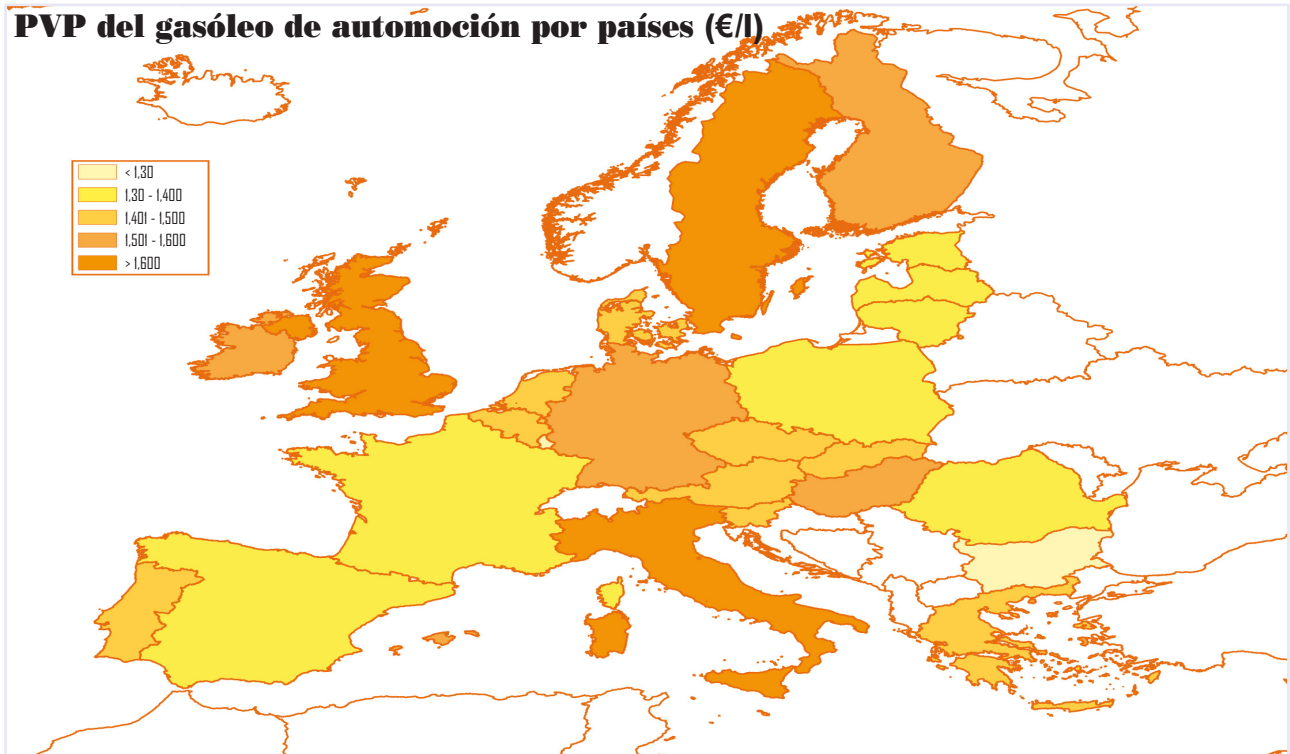
Comparativa de PVP del gasóleo automoción

Media Últimos 12 Meses
 UE 14P.....153,50
 España.....136,11



PVP del gasóleo de automoción por países (€/l)

< 1,30
 1,30 - 1,400
 1,401 - 1,500
 1,501 - 1,600
 > 1,600



PVP del gasóleo de calefacción

	España	Holanda	Alemania	Francia	Reino Unido	Italia	Portugal	Dinamarca	MEDIA UE 14 Ponderada	Diferencia vs. España
PVP	96,61	87,00	95,37	96,55	87,65	144,67	130,13	150,03	102,25	-0,56
PAI	71,21	45,43	74,00	75,07	69,61	79,24	76,55	85,11	74,66	-0,34

Tabla 7.6

Unidad: c€/litro

En España el precio de venta al público del gasóleo de calefacción, se mantuvo en noviembre por debajo del precio medio ponderado de los 14 países considerados de la U.E. La diferencia entre ambos precios fue del 5,5%.

Evolución de PVP del gasóleo de calefacción

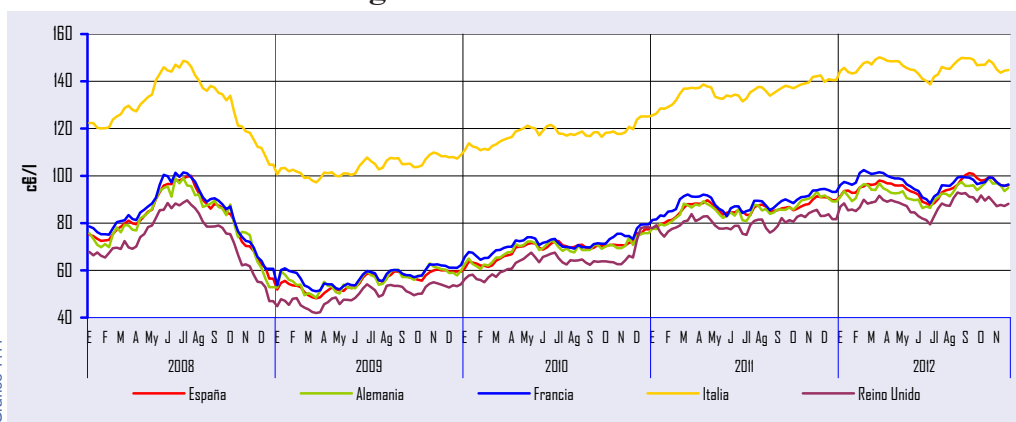


Gráfico 7.11

Evolución de las cotizaciones internacionales de los crudos y productos petrolíferos

Precio crudo Brent (dated)

	FOB \$/Bbl	\$/€	
2011	Abril	123,34	1,4442
	Mayo	114,29	1,4349
	Junio	114,13	1,4388
	Julio	116,87	1,4264
	Agosto	110,17	1,4343
	Septiembre	112,23	1,3770
	Octubre	109,68	1,3706
	Noviembre	110,53	1,3556
	Diciembre	108,02	1,3179
2012	Enero	110,81	1,2905
	Febrero	119,71	1,3224
	Marzo	125,58	1,3201
	Abril	120,20	1,3162
	Mayo	110,27	1,2789
	Junio	94,96	1,2526
	Julio	102,76	1,2288
	Agosto	113,27	1,2400
	Septiembre	112,93	1,2856
	Octubre	111,98	1,2974
	Noviembre	109,25	1,2828

Tabla 7.7

Fuente: Reuters.

Evolución precio crudo Brent (\$/Bbl)

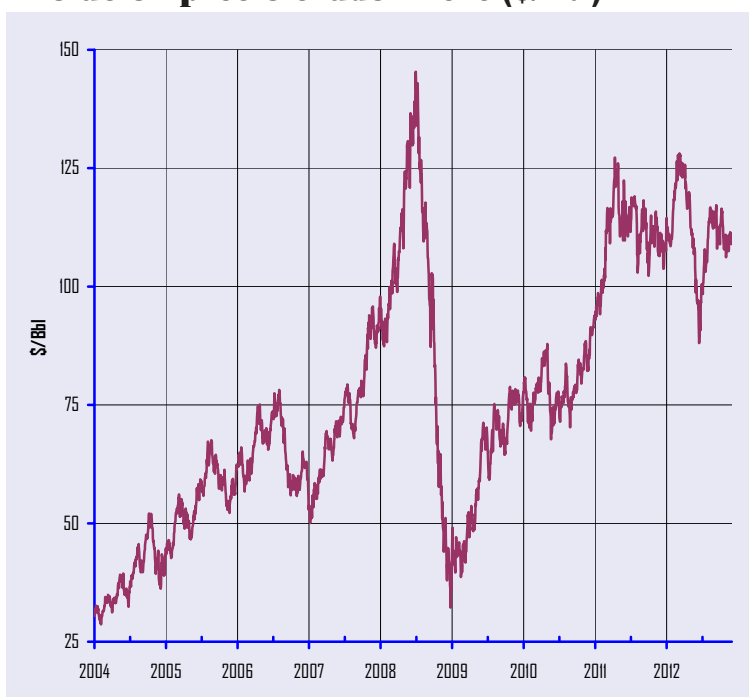


Gráfico 7.12

Evolución del precio del crudo Brent

Brent Date	\$/Bbl	%Var(*)
Media nov 12	109,25	-1,2%
Media 2012	112,06	0,8%

Trimestres	2011	2012
1T	105,39	118,81
2T	116,94	108,57
3T	113,03	109,61
4T	109,45	

Máx-Mín en 12 últimos meses	\$/Bbl
Max 8-Marzo-2012	128,13
Mín 21-Junio-2012	88,05

Tabla 7.8

(*) Variación sobre mismo mes año anterior y año anterior
Fuente: Reuters

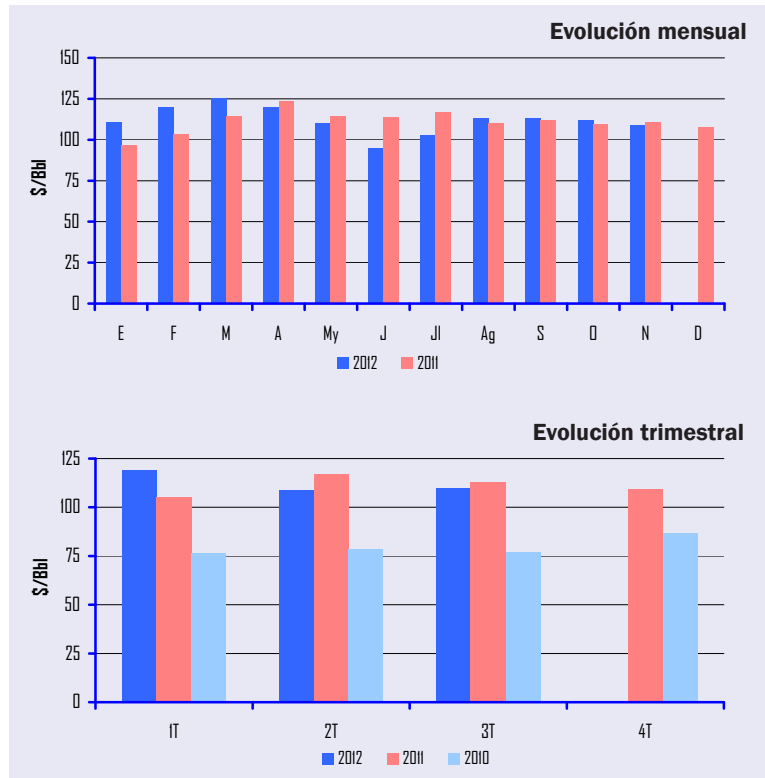


Gráfico 7.13

Gráfico 7.14

Evolución del precio del crudo Brent

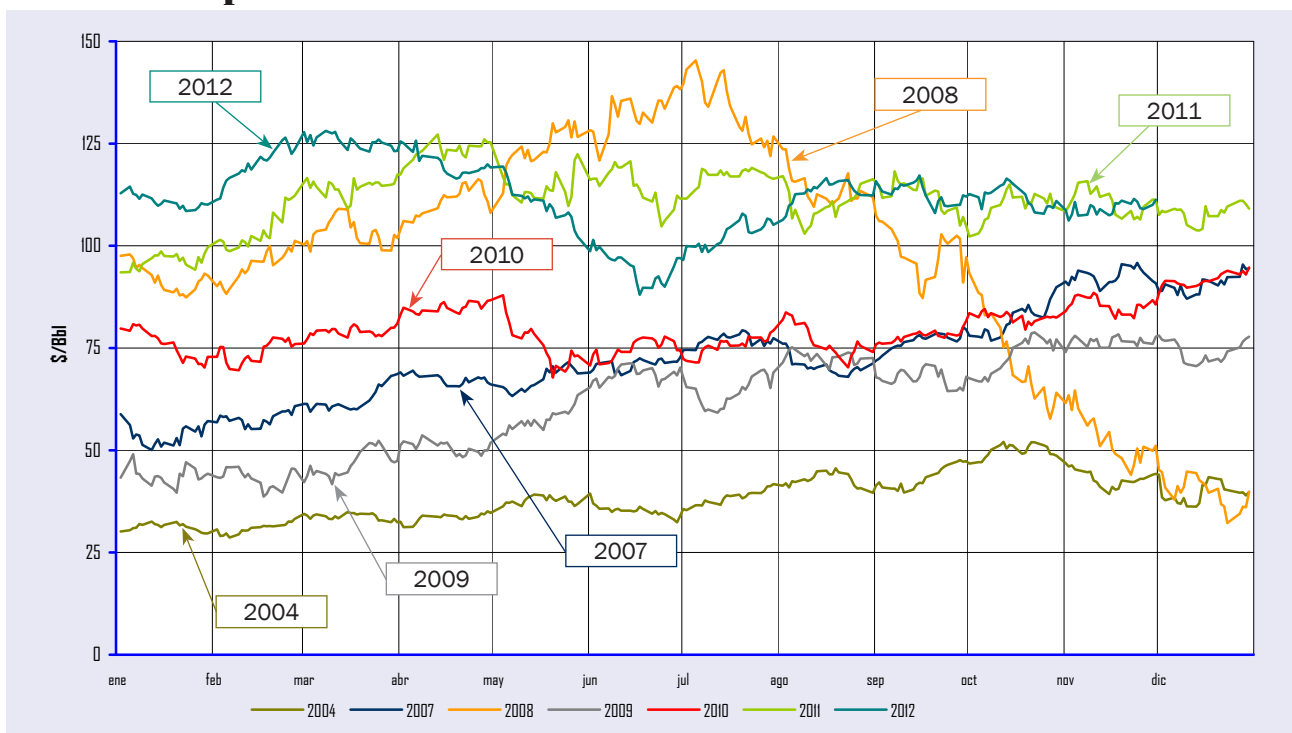


Gráfico 7.15

Evolución de los precios Spot de Crudos (\$/Bbl)

Crudos	Cotizaciones medias última semana del mes																		
	2011							2012											
	J	Jl	Ag	S	O	N	D	E	F	M	A	My	J	Jl	Ag	S	O	N	
Cercano Oriente																			
Arabia Ligero	110,1	114,0	106,8	108,2	107,8	109,1	106,6	111,0	117,0	123,6	119,1	106,6	93,5	99,8	110,9	113,3	109,9	108,3	
Dubai	107,5	111,0	104,7	104,8	103,6	106,6	104,5	108,8	116,7	122,7	117,5	107,3	94,4	99,8	109,0	111,1	108,5	105,7	
Kuwait	114,4	116,7	110,1	110,5	108,7	110,7	108,1	111,7	119,0	124,7	123,5	n.d.	n.d.	n.d.	n.d.	n.d.	n.d.	n.d.	
Irán (ligero)	110,0	113,9	106,6	107,9	107,5	108,8	106,3	110,6	116,4	122,7	118,6	106,2	93,1	99,5	110,5	112,9	111,3	108,2	
Irán (pesado)	108,7	112,6	105,2	106,5	105,9	107,3	104,8	109,1	114,9	121,2	117,0	104,5	91,4	98,0	109,0	111,2	109,6	106,7	
Mediterráneo/África																			
Irak (Kirkuk)	110,1	113,3	107,6	110,4	107,5	108,9	106,9	108,3	117,5	123,4	116,6	107,6	92,3	101,0	112,2	111,9	110,0	108,6	
Argelia (Saharan)	115,4	117,3	111,5	115,0	111,2	111,6	108,6	111,4	119,9	126,4	120,1	109,5	92,6	100,4	112,3	112,5	111,7	112,6	
Libia (Es Sider)	114,0	116,6	109,9	112,3	109,4	110,3	108,3	111,4	120,0	126,2	121,4	111,4	96,2	103,1	112,0	112,2	111,3	111,1	
Nigeria (Bonny)	116,4	118,7	113,2	116,5	112,9	112,9	110,2	113,6	121,7	128,0	121,6	111,8	96,5	103,4	114,7	114,7	113,3	114,0	
Rusia																			
Urales	112,0	115,6	109,8	112,5	108,7	110,7	107,9	109,8	119,1	123,0	116,9	108,6	93,7	102,7	113,5	112,0	110,8	109,6	
América del Norte																			
E.E.U.U.(Texas Int.)	96,3	97,3	86,3	85,6	86,3	97,1	98,6	100,3	102,2	106,2	103,3	94,7	82,3	87,9	94,1	94,6	89,5	94,9	
México (Maya)	103,3	106,2	101,8	103,7	102,8	103,5	99,3	105,9	113,8	114,3	110,6	102,1	89,2	94,1	102,5	103,1	101,7	101,1	
Mar del Norte																			
Ekofisk	116,3	118,7	112,6	116,0	112,0	111,8	109,4	112,3	121,4	127,5	120,6	111,3	96,1	110,6	114,2	113,2	112,8	113,1	
Forties	114,3	117,1	110,7	114,7	109,9	110,8	108,1	110,4	120,0	126,1	119,5	110,3	94,9	102,7	113,8	112,9	112,1	111,6	
Brent	114,9	117,4	111,2	114,9	110,9	111,4	108,8	111,4	120,6	126,8	120,2	110,9	95,7	103,1	114,1	113,2	112,4	112,2	
Cesta OPEP																			
Cesta OPEP	109,1	111,6	106,2	107,6	106,4	110,1	107,3	111,5	117,5	123,0	118,2	108,1	93,9	99,6	109,5	110,7	108,4	107,5	

Tabla 7.9

Fuente: Reuters.

Cotizaciones internacionales de productos petrolíferos FOB media NWE/Italia (\$/t)

Periodo	Prem Unl	Jet Kerosene	ULSD	1% Fuel Oil	
2011	Septiembre	1.015,9	972,1	952,9	642,1
	Octubre	959,0	981,2	961,1	632,9
	Noviembre	910,8	1.025,6	995,6	653,1
	Diciembre	904,7	981,0	944,2	651,8
2012	Enero	952,5	1.008,0	971,0	669,5
	Febrero	1.023,7	1.052,7	1.014,3	711,5
	Marzo	1.135,0	1.083,9	1.043,7	748,7
	Abril	1.150,9	1.067,7	1.023,0	734,4
	Mayo	1.003,4	993,7	946,9	671,2
	Junio	903,8	889,6	853,5	589,6
	Julio	965,7	948,2	916,7	623,2
	Agosto	1.073,1	1.040,8	988,8	681,1
	Septiembre	1.113,0	1.061,6	1.008,5	691,8
	Octubre	1.037,6	1.043,2	1.017,6	641,8
	Noviembre	937,6	1.002,5	970,4	602,8

Tabla 7.10

Fuente: Reuters.

Prem Unl (*)

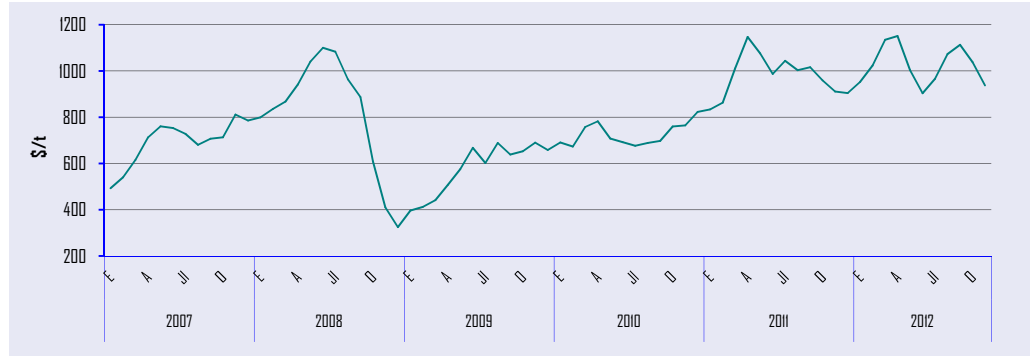


Gráfico 7.16

Jet Kerosene

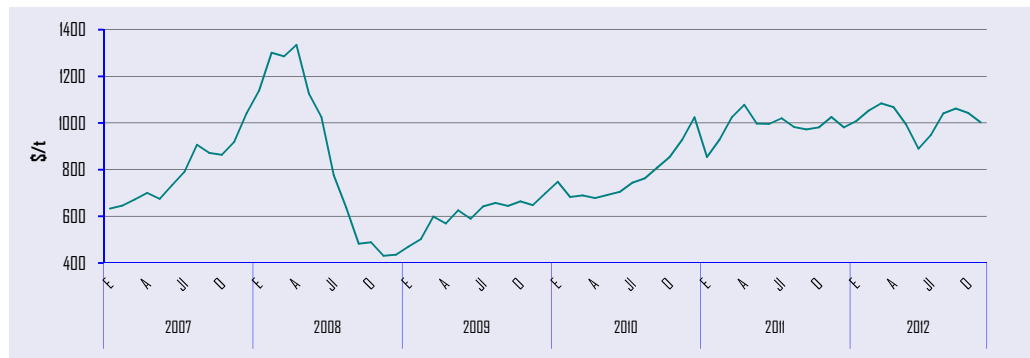


Gráfico 7.17

ULSD (*)

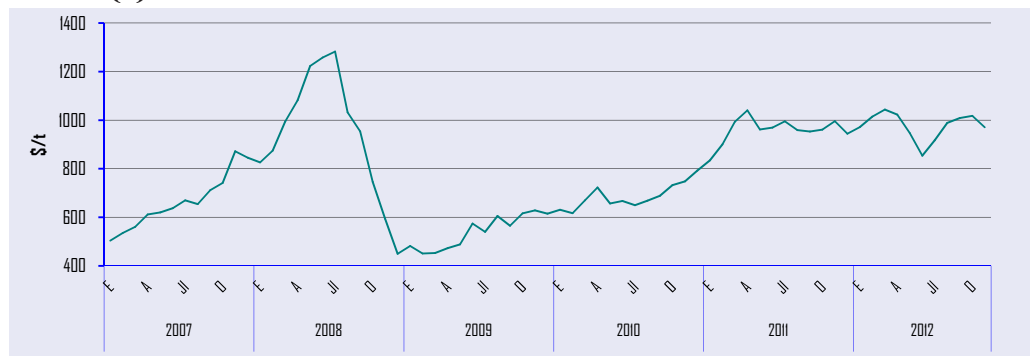


Gráfico 7.18

1% Fuel Oil

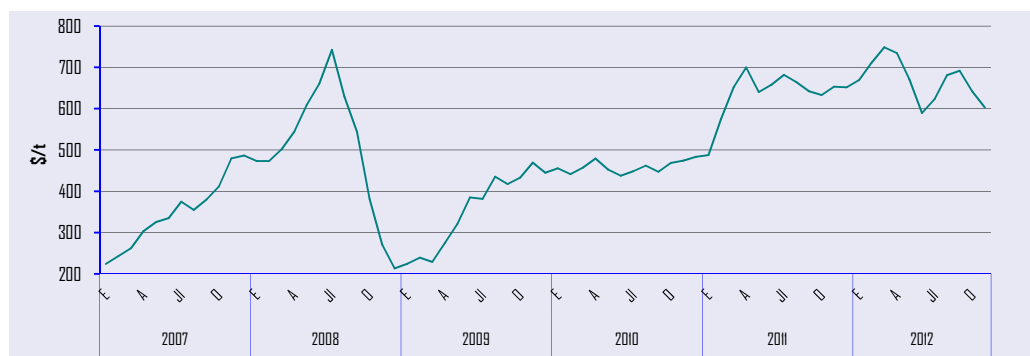


Gráfico 7.19

(*) Hasta diciembre 2008, inclusive, las medias son de productos con 50 partes por millón (ppm) de azufre. A partir de enero de 2009 son de productos de 10 ppm.

Legislación Española

SEPTIEMBRE 2012

- **Corrección** de errores de la Circular 5/2012, de 12 de julio, de la Comisión Nacional de Energía, por la que se regulan los procedimientos de constitución, gestión y reparto del fondo de pagos compensatorios del mecanismo de fomento del uso de biocarburantes y otros combustibles renovables con fines de transporte. (B.O.E de 14 de septiembre de 2012).
- **Resolución** de 11 de septiembre de 2012, de la Dirección General de Política Energética y Minas, por la que se publican los nuevos precios de venta, antes de impuestos, de los gases licuados del petróleo por canalización. (B.O.E de 18 de septiembre de 2012).
- **Resolución** de 19 de septiembre de 2012, de la Secretaría de Estado de Energía, por la que se publican los valores del coste de la materia prima y del coste base de la materia prima del gas natural para el tercer trimestre de 2012, a los efectos del cálculo del complemento de eficiencia y los valores retributivos de las instalaciones de cogeneración y otras en el Real Decreto 661/2007, de 25 de mayo, por el que se regula la actividad de producción de energía eléctrica en régimen especial. (B.O.E de 24 de septiembre de 2012).
- **Resolución** de 24 de septiembre de 2012, de la Dirección General de Política Energética y Minas, por la que se publican los nuevos precios máximos de venta, antes de impuestos, de los gases licuados del petróleo envasados, en envases de capacidad igual o superior a 8 kg., e inferior a 20 Kg., excluidos los envases de mezcla para usos de los gases licuados del petróleo como carburante. (B.O.E de 29 de septiembre de 2012).

OCTUBRE 2012

- **Resolución** de 17 de septiembre de 2012, de la Dirección General de Política Energética y Minas, por la que se modifican las normas de gestión técnica del sistema NGTS-01 "conceptos generales" y NGTS-04 "Nominaciones" y el protocolo de detalle PD-11 "Procedimiento de reparto en puntos de entrada a la red de transporte", y se aprueba el protocolo de detalle PD-15 "Nominaciones, mediciones y repartos en conexiones internacionales por gasoducto con Europa".(B.O.E de 13 de octubre de 2012).
- **Resolución** de 5 de octubre de 2012, de la Dirección General de Política Energética y Minas, por la que se publican los nuevos precios de venta, antes de impuestos, de los gases licuados del petróleo por canalización. (B.O.E de 15 de octubre de 2012).
- Orden IET/2199/2012, de 9 de octubre, por la que se deja sin efecto la convocatoria prevista en la disposición adicional segunda de la Orden IET/822/2012, de 20 de abril, por la que se regula la

asignación de cantidades de producción de biodiésel para el cómputo del cumplimiento de los objetivos obligatorios de biocarburantes. (B.O.E de 16 de octubre de 2012).

- **Resolución** de 25 de octubre de 2012, de la Dirección General de Política Energética y Minas, por la que se fija el precio medio de la energía a aplicar en el cálculo de la retribución del servicio de gestión de la demanda de interrumpibilidad ofrecido por los consumidores que adquieren su energía en el mercado de producción durante el cuarto trimestre de 2012. (B.O.E de 27 de octubre de 2012).
- **Circular** 7/2012, de 4 de octubre, de la Comisión Nacional de Energía, por la que se regula la gestión del mecanismo de fomento del uso de biocarburantes y otros combustibles renovables con fines de transporte. (B.O.E de 31 de octubre de 2012).

NOVIEMBRE 2012

- **Orden** IET/2434/2012, de 7 de noviembre, por la que se determinan las instalaciones de la red básica de gas natural pertenecientes a la red troncal de gas natural. (B.O.E de 14 de noviembre de 2012).
- **Resolución** de 7 de noviembre de 2012, de la Dirección General de Política Energética y Minas, por la que se publican los nuevos precios de venta, antes de impuestos, de los gases licuados del petróleo por canalización. (B.O.E de 17 de noviembre de 2012).
- **Anuncio** de la Subdirección General de Hidrocarburos, por el que se da publicidad a la Resolución de la Dirección General de Política Energética y Minas de 15 de octubre de 2012 por la que se acuerda la incoación del procedimiento de inhabilitación para ejercer la actividad de operador al por mayor de carburantes y combustibles petrolíferos a la empresa Distribución Industrial Derivados del Gasóleo, S.L. (B.O.E de 21 de noviembre de 2012).
- **Resolución** de 12 de noviembre de 2012, de la Dirección General de Política Energética y Minas, por la que se convoca el procedimiento de asignación coordinada de capacidad de interconexión de gas natural a corto plazo entre España y Francia para el período comprendido entre el 1 de abril de 2013 y el 31 de marzo de 2014. (B.O.E de 26 de noviembre de 2012).
- **Resolución** de 20 de noviembre de 2012, de la Dirección General de Política Energética y Minas, por la que se modifica la de 25 de julio de 2006, por la que se regulan las condiciones de asignación y el procedimiento de aplicación de la interrumpibilidad en el sistema gasista. (B.O.E de 30 de noviembre de 2012).



UNIDADES Y FACTORES DE CONVERSIÓN UTILIZADOS

Unidades y factores de conversión para energía:

A:	TJ	Gcal	Mtermias	Mtep	GWh
De:	Multiplicar por:				
TJ	1	238,8	0,2388	$2,388 \times 10^{-5}$	0,2778
Gcal	$4,1868 \times 10^{-3}$	1	10^{-3}	10^{-7}	$1,163 \times 10^{-3}$
Mtermias	4,1868	10^3	1	10^{-4}	1,163
Mtep	$4,1868 \times 10^4$	10^7	10^4	1	11.630
GWh	3,6	860	0,86	$8,6 \times 10^{-5}$	1

Unidades y factores de conversión para volumen:

A:	Galones (US)	Barriles	Pie cúbico	Litro	Metro cúbico
De:	Multiplicar por:				
Galones (US)	1	0,02381	0,1337	3,785	0,0038
Barriles	42	1	5,615	159	0,159
Pie cúbico	7,48	0,1781	1	28,3	0,0283
Litro	0,2642	0,0063	0,0353	1	0,001
Metro cúbico	264,2	6,289	35,3147	1.000	1

Otras equivalencias utilizadas:

Gas Natural:	11,86 kWh/Nm ³
Crudo:	7,33 Bbl/t

Características de las tarifas de consumo a efectos de precios de gas natural:

ESPAÑA

Uso doméstico /comercial (Tabla 7.3) Presión de suministro ≤ 4 bar	
Consumos (kWh/año)	
Tarifa 1/TUR1	≤ 5.000
Tarifa 2/TUR2	$>5.000 \leq 50.000$

A partir del 1 julio de 2009 las tarifas T1 y T2 se denominan TUR1 y TUR2 según Resolución de 29 de junio de 2009.

Países miembros de la OPEP: Angola, Arabia Saudí, Argelia, Ecuador, Emiratos Árabes Unidos, Irak, Irán, Kuwait, Libia, Nigeria, Qatar, Venezuela.

Países miembros de la AIE: Alemania, Australia, Austria, Bélgica, Canadá, Corea del Sur, Dinamarca, España, Estados Unidos, Finlandia, Francia, Grecia, Holanda, Hungría, Irlanda, Italia, Japón, Luxemburgo, Noruega, Nueva Zelanda, Polonia, Portugal, Reino Unido, República Checa, República Eslovaca, Suecia, Suiza, Turquía.

Países miembros de la OCDE: Alemania, Australia, Austria, Bélgica, Canadá, Corea del Sur, Chile, Dinamarca, Eslovenia, España, Estados Unidos, Estonia, Finlandia, Francia, Grecia, Holanda, Hungría, Irlanda, Islandia, Israel, Italia, Japón, Luxemburgo, México, Noruega, Nueva Zelanda, Polonia, Portugal, Reino Unido, República Checa, República Eslovaca, Suecia, Suiza, Turquía.

Países del grupo Unión Europea 15: Alemania, Austria, Bélgica, Dinamarca, España, Finlandia, Francia, Grecia, Holanda, Irlanda, Italia, Luxemburgo, Portugal, Reino Unido, y Suecia.

Países de la Unión Europea 27: Alemania, Austria, Bélgica, Bulgaria, Chipre, Dinamarca, Eslovenia, España, Estonia, Finlandia, Francia, Grecia, Holanda, Hungría, Irlanda, Italia, Letonia, Lituania, Luxemburgo, Malta, Polonia, Portugal, Reino Unido, República Checa, Rumania y Suecia.



CORPORACIÓN DE RESERVAS ESTRATÉGICAS DE PRODUCTOS PETROLÍFEROS

C/ Agastia, 80
28043 Madrid
España

Teléfono: +34 91 360 09 10
Fax: +34 91 420 39 45
e-mail: cores@cores.es
<http://www.cores.es/>

Diseño y Producción:
azira.com

Dep. Legal: M-12466-1998



WWW.CODRES.ES

CORPORACIÓN DE RESERVAS ESTRATÉGICAS DE PRODUCTOS PETROLÍFEROS

