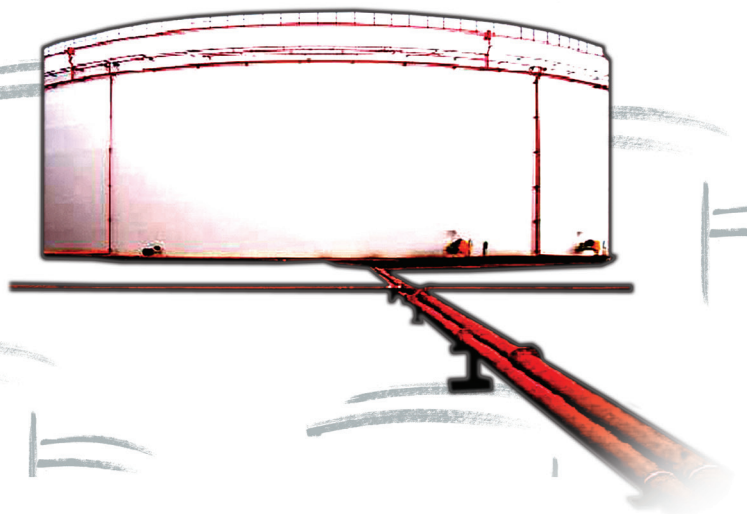


2013

BOLETÍN **BH** ESTADÍSTICO DE **HIDROCARBUROS**

Noviembre 2013 - Nº 192



1.	Aspectos de actualidad	1
2.	Consumo de productos petrolíferos	2
3.	Consumo y balance de gas natural	11
4.	Comercio exterior de hidrocarburos	14
5.	Producción y exploración de hidrocarburos	19
6.	Refino, stocks y balance de productos petrolíferos	20
7.	Precios de hidrocarburos	23
8.	Información legislativa	31

Consumo de energía primaria en España y grado de autoabastecimiento 2012-2011

(Unidad: ktep)

	Año 2012	Estructura (%)	Año 2011	Estructura (%)	Autoabastecimiento	
					2012	2011
Carbón	14.986	11,7	12.709	9,8	16,3	20,8
Petróleo	54.108	42,2	58.240	45,0	0,3	0,2
Gas Natural	28.242	22,0	28.986	22,4	0,2	0,2
Nuclear	15.994	12,5	15.045	11,6	100,0	100,0
Energías Renovables	15.778	12,3	14.667	11,3	100,0	100,0
Residuos no renovables	172	0,1	174	0,1	100,0	100,0
Saldo Electr.(Imp.-Exp.)	-963	-0,8	-524	-0,4		
Total	128.316	100,0	129.298	100,0	26,2	24,6

Tabla 0.1

Consumo de energía final en España

(Unidad: ktep)

	Año 2012	Estructura (%)	Año 2011	Estructura (%)	% 2012/2011
Carbón	1.314	1,5	1.861	2,0	-29,4
Productos petrolíferos	45.634	51,1	49.993	53,8	-8,7
Gas	15.551	17,4	14.593	15,7	6,6
Electricidad	20.427	22,9	20.635	22,2	-1,0
Renovables	6.345	7,1	5.801	6,2	9,4
Total consumo final	89.270	100,0	92.882	100,0	-3,9

Tabla 0.2

Intensidad energética

(Unidad: ktep/M€ ctes.2000)

	2012	2011	% 2012/2011
Consumo de energía primaria/PIB	168,1	167,0	0,6
Consumo de energía final/PIB	117,0	120,0	-2,5

Metodología: A.I.E.

Fuente: Dirección General de Política Energética y Minas.

Tabla 0.3

Indicadores y tendencia

Indicadores	Fuente	Unidades	Mes anterior	Mes actual	Año móvil anterior % ⁽⁵⁾	Año móvil actual % ⁽⁵⁾
Consumo y demanda						
Total productos petrolíferos	CORES	kt	4.709	4.528	-10,5%	-10,0%
G.L.P. 's	CORES	kt	100	121	-4,5%	-5,7%
Gasolinas	CORES	kt	402	363	-6,8%	-5,8%
Querosenos	CORES	kt	444	383	-5,1%	-4,1%
Gasóleos de automoción	CORES	kt	1.815	1.675	-4,8%	-3,9%
Gas natural	CORES	GWh	26.366	29.682	-6,9%	-8,4%

Indicadores	Fuente	Unidades	Penúltimo dato	Último dato	Periodo último dato
Comercio exterior					
Importación de crudo	CORES	kt	4.996	4.343	Noviembre 2013
Importación de gas natural	CORES	GWh	27.574	34.835	Noviembre 2013
Coste CIF del crudo importado	CORES	€/Bbl	79,03	77,45	Noviembre 2013
Saldo productos petrolíferos	CORES	kt	100	-137	Noviembre 2013
Saldo balanza energética	DGA	M€	-3.541	-3.333	Octubre 2013
Petróleo/S. balanza comercial	DGA	%	114,96	200,05	Octubre 2013
Saldo balanza energética año móvil ⁽⁸⁾	DGA	M€	-41.718	-41.624	Octubre 2013
Refino y stocks de petróleo					
Materia prima procesada	CORES	kt	4.726	4.392	Noviembre 2013
Utiliz. de la capacidad de refino	CORES	%	72,7	69,8	Noviembre 2013
Stocks de crudo y productos	CORES	kt	16.674	16.099	Noviembre 2013
Producción interior					
Crudo de petróleo	CORES	kt	31	29	Noviembre 2013
Gas natural	CORES	GWh	50	49	Noviembre 2013
Autoabastecimiento (petróleo)	CORES	%	0,65	0,65	Noviembre 2013
Grado de autoabastecimiento (gas)	CORES	%	0,19	0,16	Noviembre 2013
Precios crudos y productos					
Cotización media mensual	BCE	\$/€	1,3635	1,3493	Noviembre 2013
PVP gasolina 95 I.O.	MINETUR	c€/litro	140,42	138,89	Noviembre 2013
PVP gasóleos de automoción	MINETUR	c€/litro	135,51	133,95	Noviembre 2013
PVP botella de butano 12,5 kg	MINETUR	€/bombona	17,50	17,50	Noviembre 2013
Tarifa GN T1/TUR1	MINETUR	c€/kWh	9,3229	9,3229	Noviembre 2013
Indicadores de actividad					
PIB	INE	(%) Var. inter.	-1,6	-1,1	3.er.2013
Índice producción industrial ⁽¹⁾	INE	(%) Var. inter.	-0,8	2,6	Noviembre 2013
Índice Sentimiento Económico ⁽⁶⁾	MEH	Índice	94,6	96,0	Noviembre 2013
Indicador Confianza Consumidor ⁽⁷⁾	MEH	(%)	-20,7	-20,5	Noviembre 2013
Consumo energía eléctrica ⁽²⁾	REE	(%) Var. inter.	-0,9	-0,2	Noviembre 2013
Consumo aparente de cemento ⁽³⁾	OFICEMEN	(%) Var. inter.	-11,2	-9,3	Noviembre 2013
Matriculación de automóviles	DGT	(%) Var. inter.	34,8	12,3	Noviembre 2013
Días inhábiles en el mes	MTAS	días	5	5	Noviembre 2013

Climatología del mes de Noviembre:

Noviembre ha sido en conjunto algo más frío de lo normal, con una temperatura media mensual promediada sobre España de 10,2° C, valor que queda 0,5° C por debajo del normal para este mes (Periodo de Referencia: 1971-2000). En cuanto a precipitaciones, noviembre ha sido en conjunto más seco de lo normal, con una precipitación media en torno a los 50 mm. , lo que supone cerca de un 35% menos que el valor medio para este mes (Periodo de Referencia: 1971-2000).

Fuente: Agencia Estatal de Meteorología

Tabla 1.1

Notas: (1) Filtrado calendario. (2) Corregido efecto temperatura y calendario. (3) Ajustado de calendario. (4) Las observaciones están fundamentadas en los organismos-fuente. (5) Tasa de variación año móvil. (6) (1990-2009=100). (7) Saldos de respuestas en %. (8) Cap.27 Arancel Aduanas. Saldo en los doce últimos meses.

- En noviembre el consumo mensual de productos petrolíferos (4,5 millones de toneladas) disminuyó un 4,8% respecto a noviembre de 2012. En el año móvil se consumieron 54,5 millones de toneladas, un 10,0% menos que en el mismo período del año anterior. En noviembre, tras dos meses de incrementos, se ha producido un ligero descenso del consumo de combustibles de automoción (-0,9% respecto a noviembre 2012). Esta disminución es mayor en las gasolinas (-1,8%) que en los gasóleos (-0,7%).
- El consumo de gas natural desciende en noviembre hasta situarse en 29.682 GWh (-6,7% respecto a noviembre de 2012), descenso inferior al registrado en el consumo del acumulado anual (-9,1%). Tanto el consumo convencional como el destinado a generación eléctrica disminuyeron respecto a noviembre de 2012 un 0,6% y un 29,0%, respectivamente.
- Los precios medios de venta al público, en noviembre de la gasolina de automoción de 95 l.O. y del gasóleo de automoción, disminuyeron, respecto al mes anterior, el 1,1% y el 1,2% respectivamente; en línea con las cotizaciones internacionales de crudos y productos, y el cambio del euro respecto del dólar. El precio máximo de la bombona de butano y las tarifas de gas natural, T1 y T2, no variaron en el mes.
- El precio medio del crudo Brent fue de 108,00 \$/Bbl, en noviembre disminuyó un 1,1% respecto al mes anterior y un 1,1% en relación al mismo mes de 2012. A pesar de este descenso, se observa una tendencia al alza a lo largo del mes, desde el mínimo 102,90 \$/Bbl (7 de noviembre) hasta finalizar noviembre en el entorno de los 110 \$/Bbl, debido principalmente a las nuevas interrupciones de suministro del crudo Libio y el descenso de los inventarios de crudo de EE.UU. por el aumento del procesado de las refinerías.

2. CONSUMO DE PRODUCTOS PETROLÍFEROS

En noviembre el consumo de productos petrolíferos descendió el 4,8% respecto al mismo mes del año anterior; descenso similar al del pasado mes ya que en octubre descendió el 4,3%. Aumenta el consumo de los querosenos (+12,6% vs noviembre 2012) y de los gasóleos (+1,4%). Sin embargo, continúa el descenso de los GLPs (-7,3%) y de los fuelóleos (-6,5%).

En el acumulado del año el consumo alcanzó 49,89 millones de toneladas, disminuyendo el 9,9% en comparación al mismo período del año 2012.

	Mes		Acumulado anual		Últimos doce meses		Estructura (%)
	kt	Tv (%) (*)	kt	Tv (%) (*)	kt	Tv (%) (*)	
Gases licuados del petróleo (G.L.P's)	121	-7,3	1.359	-5,3	1.526	-5,7	2,8
Gasolinas	363	-1,8	4.273	-5,5	4.673	-5,8	8,6
Querosenos	383	12,6	4.702	-3,9	5.087	-4,1	9,3
Gasóleos	2.442	1,4	25.726	-3,6	28.215	-4,1	51,8
Fuelóleos	765	-6,5	7.884	-16,0	8.658	-15,2	15,9
Otros productos (**)	455	-34,3	5.946	-29,6	6.355	-29,9	11,7
Total (***)	4.528	-4,8	49.890	-9,9	54.514	-10,0	100,0

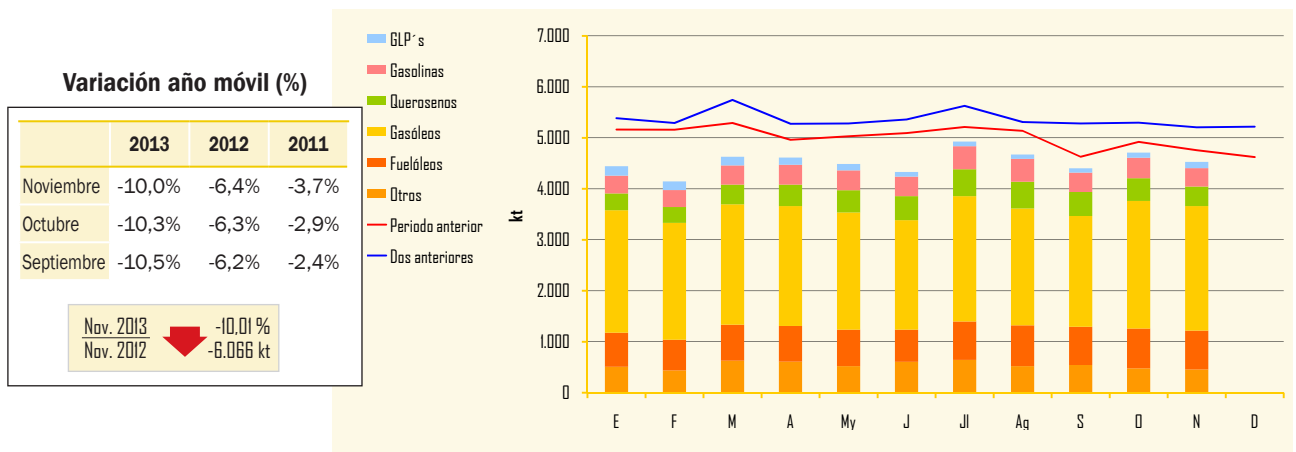
(*) Tasas de variación con respecto al mismo período del año anterior.

(**) Incluye lubricantes, productos asfálticos, coque y otros.

(***) Para obtener el consumo total nacional deben sumarse las mermas y autoconsumos que figuran en el balance de producción y consumo (Pág. 22)

Tabla 2.1

Evolución del consumo de productos petrolíferos



Distribución del consumo de productos petrolíferos

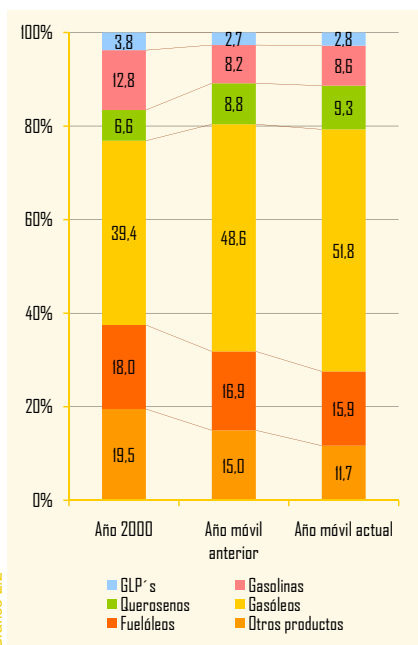


Gráfico 2.2

Indicadores de consumo de productos petrolíferos

Indicador	Mes anterior (*)	En el mes (*)	Periodo último dato
Transporte			
Transporte total	1,7	0,5	Noviembre 2013
Transporte urbano	1,5	1,4	Noviembre 2013
Transporte interurbano	1,5	-0,9	Noviembre 2013
Transporte por autobús	0,7	-1,2	Noviembre 2013
Transporte ferrocarril	2,9	-0,5	Noviembre 2013
▶ Cercanías	2,5	-0,5	Noviembre 2013
▶ Media distancia	0,0	-14,0	Noviembre 2013
▶ Larga distancia	15,6	19,9	Noviembre 2013
Transporte aéreo (interior)	-10,9	-3,4	Noviembre 2013
Marítimo (cabotaje)	7,5	-1,7	Noviembre 2013
Producción Industrial			
Índice Producción Industrial ⁽¹⁾	-0,8	2,6	Noviembre 2013
Bienes de consumo	-3,6	2,3	Noviembre 2013
▶ B. consumo duradero	-12,3	-7,9	Noviembre 2013
▶ B. consumo no duradero	-1,7	1,5	Noviembre 2013
Bienes de equipo	4,7	5,8	Noviembre 2013
Bienes intermedios	-0,9	3,2	Noviembre 2013
Energía	-3,0	-0,9	Noviembre 2013

(*) Tasa de variación (%) Fuente: INE.
(1) Tasas corregidas de efectos estacionales y de calendario.

Se observa en la distribución del consumo de productos petrolíferos que el peso relativo de los destilados medios sigue aumentando en el total, mientras decrecen los de fuelóleos y otros productos.

Tabla 2.2

Gases licuados del petróleo

Consumo de gases licuados del petróleo

	Mes		Acumulado anual		Últimos doce meses		Estructura (%)
	kt	Tv (%) (*)	kt	Tv (%) (*)	kt	Tv (%) (*)	
Envasado	81	-5,2	817	-4,4	921	-5,2	60,4
Granel	37	-13,1	513	-7,9	573	-7,8	37,5
Automoción (envasado y granel)	3	25,6	28	24,0	32	29,5	2,1
Otros	-	-	-	-	-	-	-
Total	121	-7,3	1.359	-5,3	1.526	-5,7	100,0

(*) Tasas de variación con respecto al mismo periodo del año anterior.

El consumo mensual de gases licuados del petróleo fue de 121 kt, el 7,3% menos que en el mismo mes de 2012. Tanto la demanda de gas envasado como la de granel disminuyeron, 5,2% y 13,1% respectivamente.

En el acumulado anual el consumo alcanzó 1,36 millones de toneladas, con una variación interanual negativa de 5,3%.

El consumo destinado a automoción, aunque con pequeñas cantidades, presentó crecimientos en los tres periodos considerados. En el año móvil el consumo creció el 29,5% respecto al mismo periodo del año anterior, representando el 2,1% del total consumido.

Evolución del consumo y tipos de suministro

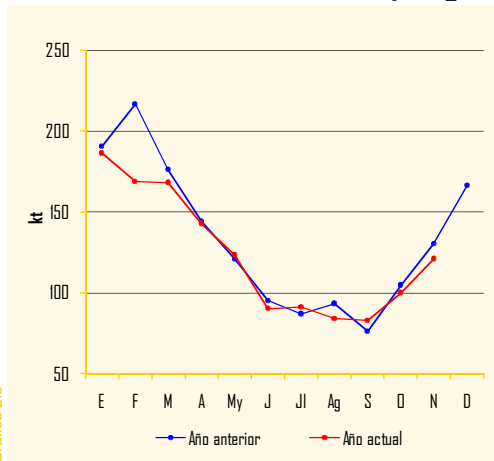


Gráfico 2.3

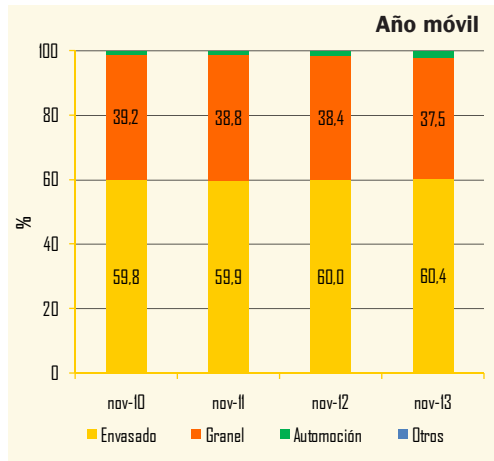


Gráfico 2.4

Gasolinas

Consumo de gasolinas

El descenso del consumo de gasolinas en noviembre (-1,8% respecto al mismo mes del año anterior) fue mayor que el del mes de anterior (-0,5%).

Los consumos de la gasolina de 98 I.O., son similares a los del mismo mes del año anterior del, mientras que la gasolina de 95 I.O. presenta una contracción del 1,9%.

En el acumulado del año, el consumo de gasolina de 95 I.O., que supuso el 93,1% del total consumido, fue de 3,98 millones de toneladas, descendiendo el 4,9% respecto al mismo período del 2012.

	Mes		Acumulado anual		Últimos doce meses		
	kt	Tv (%) (*)	kt	Tv (%) (*)	kt	Tv (%) (*)	Estructura (%)
95 I.O.	338	-1,9	3.980	-4,9	4.352	-5,1	93,1
98 I.O.	25	0,0	288	-13,2	316	-14,0	6,8
Gasolinas Mezcla	-	-	-	-	-	-	-
Subtotal gasolinas auto	362	-1,8	4.268	-5,5	4.668	-5,8	99,9
Otras gasolinas	-	-	5	-6,1	5	-6,1	0,1
Total	363	-1,8	4.273	-5,5	4.673	-5,8	100,0

(*) Tasas de variación con respecto al mismo período del año anterior.

Tabla 2.4

Biocarburos en gasolinas

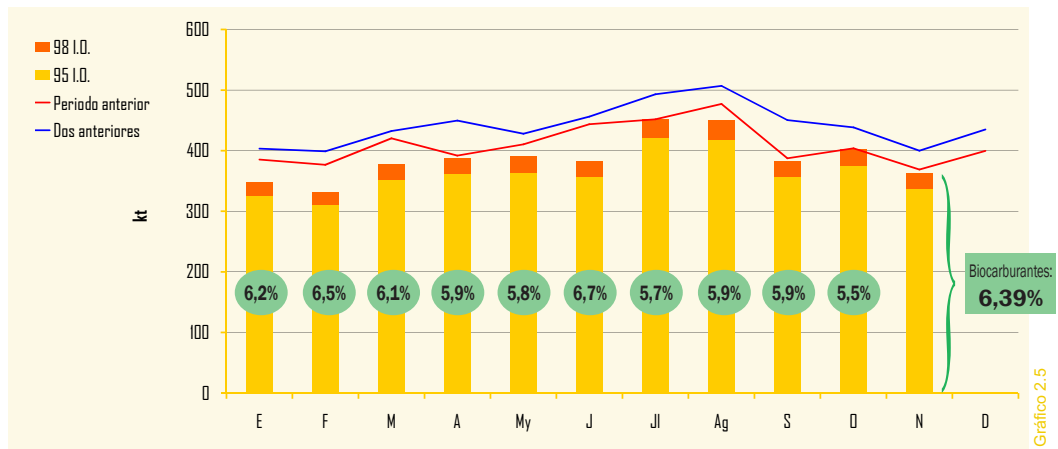
Mes	D	E	F	M	A	My	J	Jl	Ag	S	O	N	TOTAL
Total Bioetanol	23	21	21	23	23	23	26	26	26	22	22	23	279

Unidad: kt

Evolución del consumo de gasolinas auto

En noviembre el consumo de biocarburos en las gasolinas de automoción fue de 23 kt.

El contenido de bioetanol de las gasolinas de automoción en noviembre, supuso, provisionalmente, un 6,39% en peso.



Nota: Los contenidos de biocarburos se expresan en % en peso y los datos son provisionales.

Gráfico 2.5

Distribución del consumo de gasolinas auto

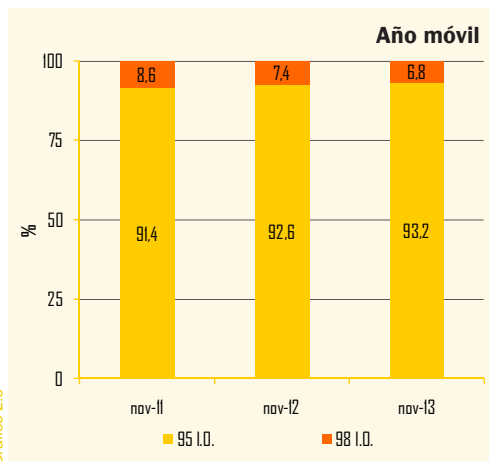


Gráfico 2.6

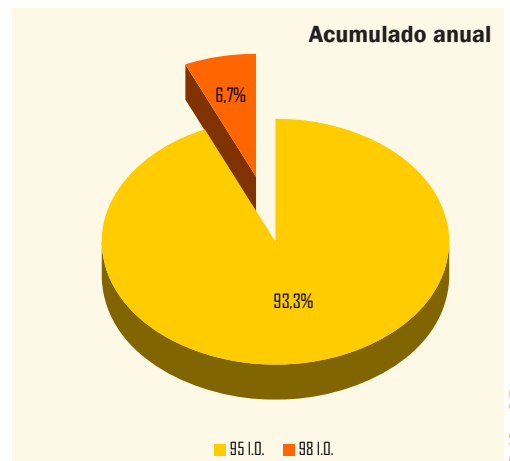


Gráfico 2.7

Gasóleos

Consumo de gasóleos

	Mes		Acumulado anual		Últimos doce meses		
	kt	Tv (%) (*)	kt	Tv (%) (*)	kt	Tv (%) (*)	Estructura (%)
Gasóleo A	1.673	0,0	18.816	-3,0	20.499	-3,4	72,7
Biodiesel	-	-96,6	5	-79,6	8	-70,5	-
Biodiesel Mezcla	2	-82,1	25	-79,7	32	-75,9	0,1
Subtotal gasóleos auto	1.675	-0,7	18.845	-3,6	20.539	-3,9	72,8
Agrícola y pesca (B)	380	15,5	3.335	-4,0	3.672	-7,8	13,0
Calefacción (C)	248	-10,7	2.035	-14,7	2.373	-10,7	8,4
Otros gasóleos (**)	138	20,0	1.511	19,0	1.629	15,9	5,8
Total	2.442	1,4	25.726	-3,6	28.215	-4,1	100,0

Tabla 2.5

(*) Tasas de variación con respecto al mismo periodo del año anterior
 (**) Incluye bunkers para la navegación marítima internacional

En noviembre el consumo de gasóleos volvió a presentar una tasa interanual positiva del 1,4%, por los crecimientos del consumo del gasóleo agrícola y pesca (15,5%) y otros gasóleos (20,0%).

En el acumulado anual el consumo alcanzó 25,73 millones de toneladas, 3,6% menos que en el mismo periodo del año anterior. Las demandas de todas las calidades de este producto disminuyeron, excepto la de otros gasóleos.

Biocarburantes en gasóleos													Unidad: kt	
Mes	D	E	F	M	A	My	J	Jl	Ag	S	O	N	TOTAL	
Total Biocarburantes (*)	188	100	88	98	101	89	76	83	80	70	43	44	1.061	

(*) Incluye Biodiesel y HVO

El total de biocarburantes en gasóleos de automoción en el mes de noviembre ascendió a 44 kt.

Evolución del consumo de gasóleos

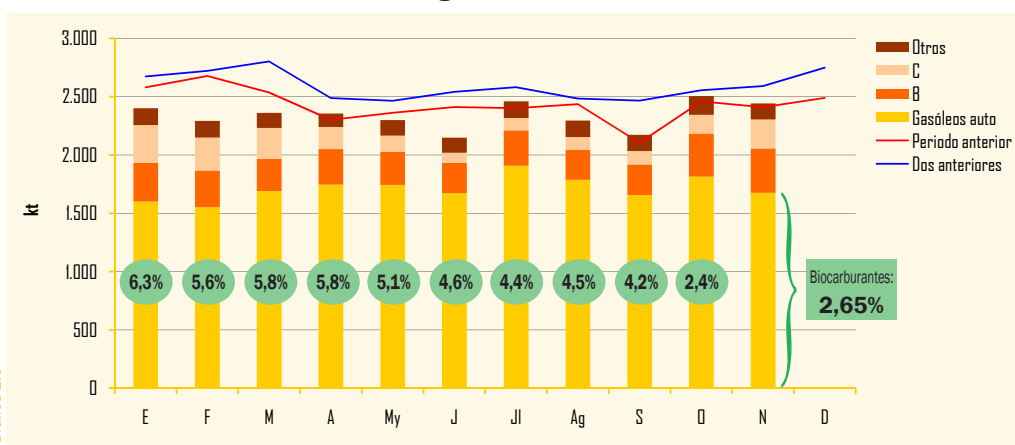


Gráfico 2.8

Nota: Los contenidos de biocarburantes se expresan en % en peso y los datos son provisionales.

El contenido de biocarburantes de los gasóleos de automoción, según datos provisionales, fue en noviembre, de 2,65% en peso.

Distribución del consumo de gasóleos

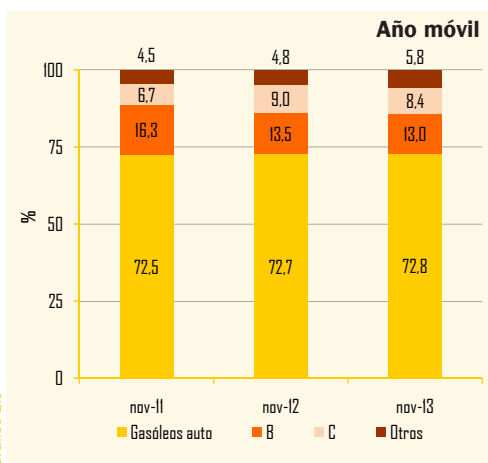


Gráfico 2.9

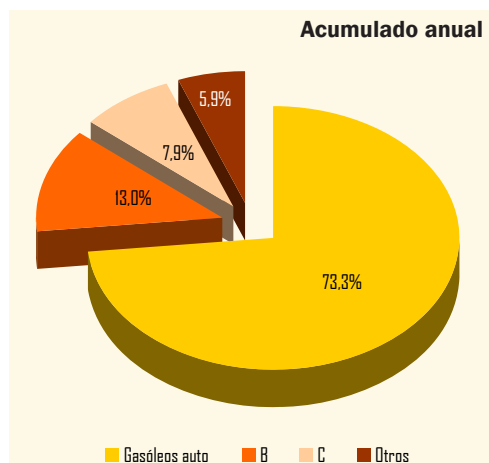


Gráfico 2.10

En el año móvil el consumo de gasóleos de automoción, supuso el 72,8% del total del consumo de gasóleos y representó el 37,7% del consumo total de productos petrolíferos de ese mismo periodo.

Consumo de combustibles de automoción

Consumo de combustibles de automoción

En noviembre, tras dos meses de incrementos, se ha producido un ligero descenso del consumo de combustibles de automoción (-0,9% respecto a noviembre 2012). Esta disminución es mayor en las gasolinas (-1,8%) que en los gasóleos (-0,7%)

En el acumulado anual el consumo alcanzó 23,11 millones de toneladas, disminuyendo el 3,9% respecto al mismo periodo del año anterior.

En la estructura del consumo del año móvil, el consumo de gasolinas de automoción representó el 18,5% del total y el de gasóleos de automoción el 81,5%.

La relación del consumo de combustibles de automoción con el total del consumo de productos petrolíferos, en el año móvil, fue del 46,2%.

	Mes		Acumulado anual		Últimos doce meses		
	kt	Tv (%) (*)	kt	Tv (%) (*)	kt	Tv (%) (*)	Estructura (%)
Gasolinas 95 I.O.	338	-1,9	3.980	-4,9	4.352	-5,1	17,3
Gasolinas 98 I.O.	25	-	288	-13,2	316	-14,0	1,3
Gasolinas Mezcla	-	-	-	-	-	-	-
Total gasolinas auto	362	-1,8	4.268	-5,5	4.668	-5,8	18,5
Gasóleo A	1.673	0,0	18.816	-3,0	20.499	-3,4	81,3
Otros gasóleos de automoción (**)	2	-86,1	30	-79,7	41	-75,0	0,2
Subtotal gasóleos auto	1.675	-0,7	18.845	-3,6	20.539	-3,9	81,5
Total Combustibles auto	2.037	-0,9	23.113	-3,9	25.207	-4,3	100,0

Tabla 2.6

(*) Tasas de variación con respecto al mismo periodo del año anterior.
 (**) Biodiesel puro + biodiesel mezcla

Evolución del consumo de combustibles de automoción

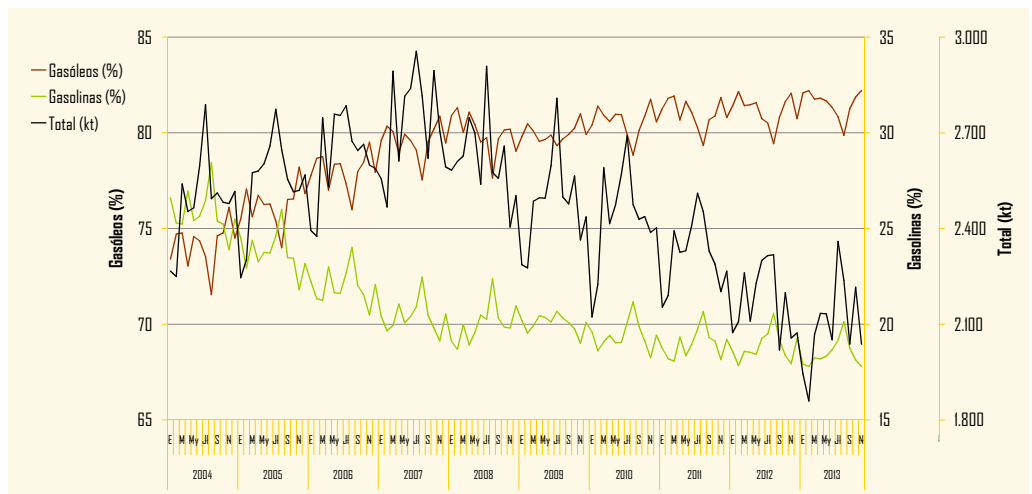


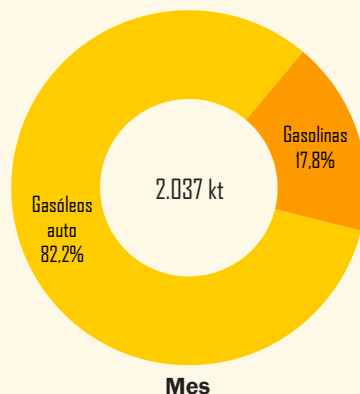
Gráfico 2.11

Distribución del consumo de combustibles de automoción

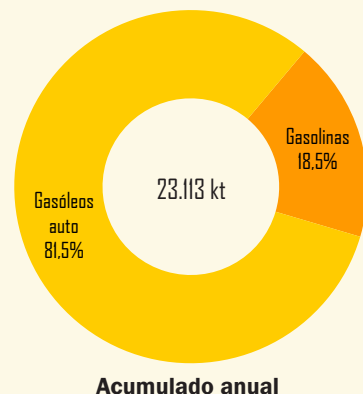
Variación año móvil (%)

	2013	2012	2011
Noviembre	-4,3%	-6,1%	-4,3%
Octubre	-4,7%	-6,1%	-3,6%
Septiembre	-5,2%	-6,2%	-3,6%

Nov. 2013	-4,26%
Nov. 2012	-1.122 kt



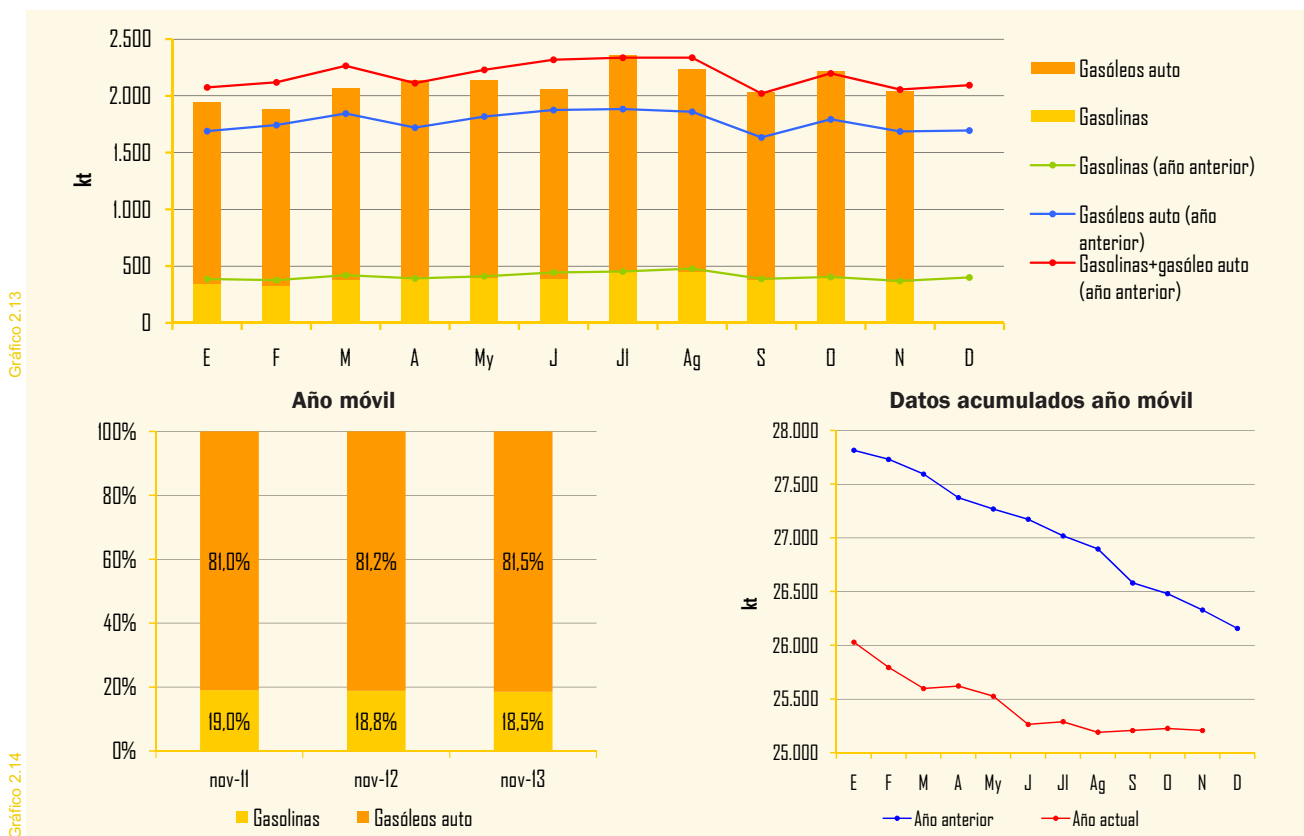
Mes



Acumulado anual

Gráfico 2.12

Evolución del consumo de combustibles de automoción



Querosenos

Consumo de querosenos

	Mes		Acumulado anual		Últimos doce meses		
	kt	Tv (%) (*)	kt	Tv (%) (*)	kt	Tv (%) (*)	Estructura (%)
Aviación	383	12,6	4.702	-3,9	5.087	-4,1	99,99
Otros	-	-	-	-	-	-	-
Total	383	12,6	4.702	-3,9	5.087	-4,1	100,0

Tabla 2.7

(*) Tasas de variación con respecto al mismo período del año anterior

En noviembre el consumo de querosenos aumento el 12,6% respecto al mismo mes de 2012.

En el acumulado del año el consumo sumó 4,70 millones de toneladas, disminuyendo un 3,9% respecto al mismo período del año 2012.

Evolución del consumo de querosenos

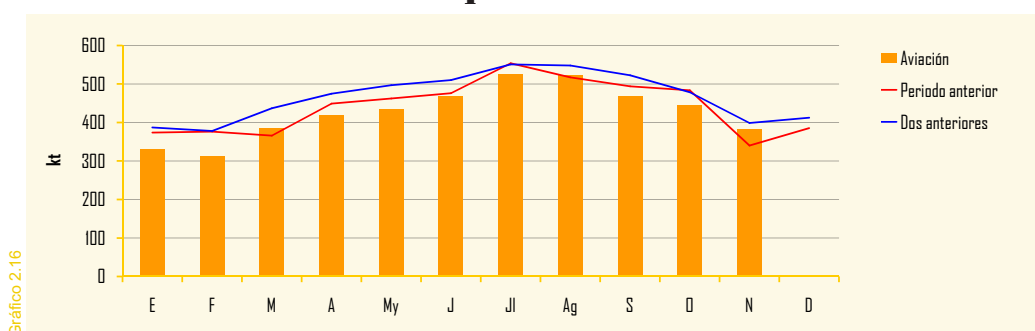


Gráfico 2.16

Fuelóleos y otros productos

Consumo de fuelóleos

	Mes		Acumulado anual		Últimos doce meses		
	kt	Tv (%) (*)	kt	Tv (%) (*)	kt	Tv (%) (*)	Estructura (%)
BIA	205	-3,4	2.105	-10,6	2.300	-10,5	26,6
Otros fuelóleos	560	-7,5	5.779	-17,8	6.358	-16,8	73,4
Total fuelóleos(**)	765	-6,5	7.884	-16,0	8.658	-15,2	100,0

Tabla 2.8

(*) Tasas de variación con respecto al mismo período del año anterior.
(**) Incluye bunkers para la navegación marítima internacional.

El consumo de fuelóleos en noviembre fue de 765 kt, descendiendo el 6,5% respecto al mismo mes de 2012. La caída fue similar que la del mes anterior (-6,7%) Disminuyó tanto la demanda de fuelóleo de bajo índice de azufre (-3,4%) como la de otros fuelóleos (-7,5%), utilizados principalmente para el transporte marítimo.

En el año móvil el consumo alcanzó 8,66 millones de toneladas, con un descenso del 15,2% respecto al mismo período de 2012. Este consumo representó el 15,9% del consumo total de productos petrolíferos.

Evolución del consumo de fuelóleos

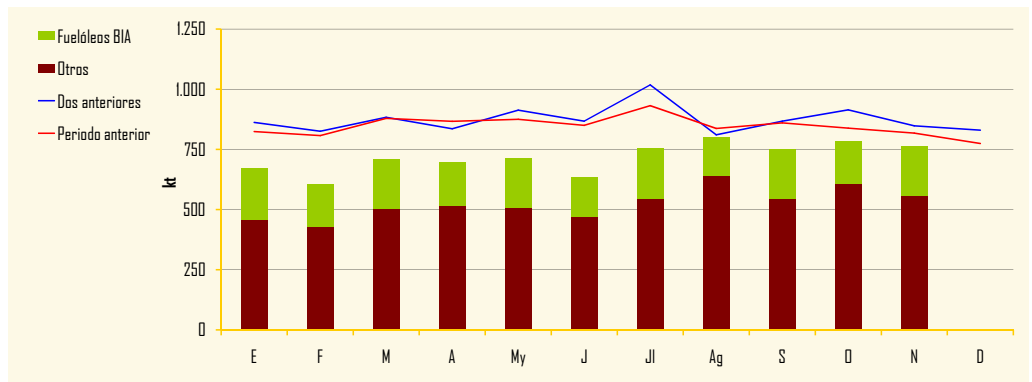


Gráfico 2.17

Consumo de otros productos

	Mes		Acumulado anual		Últimos doce meses		
	kt	Tv (%) (*)	kt	Tv (%) (*)	kt	Tv (%) (*)	Estructura (%)
Lubricantes	29	2,5	321	-4,7	344	-5,2	5,4
Asfaltos	113	-28,6	1.331	-25,1	1.416	-25,5	22,3
Coque	126	-37,0	2.059	-34,9	2.149	-35,2	33,8
Otros(**)	187	-38,8	2.236	-29,5	2.446	-29,7	38,5
Total otros productos	455	-34,3	5.946	-29,6	6.355	-29,9	100,0

Tabla 2.9

(*) Tasas de variación con respecto al mismo período del año anterior.
(**) Incluye naftas, condensados, parafinas, disolventes y otros.

El descenso mensual de la demanda de otros productos fue un 34,3% en comparación al mismo mes del año anterior. Contracción superior a la del acumulado anual que es del 29,6%.

Todos los consumos de los productos incluidos en este grupo, excepto la demanda de lubricantes que aumentó en noviembre (2,5%), presentaron tasas interanuales negativas en los tres periodos.

Evolución del consumo de otros productos

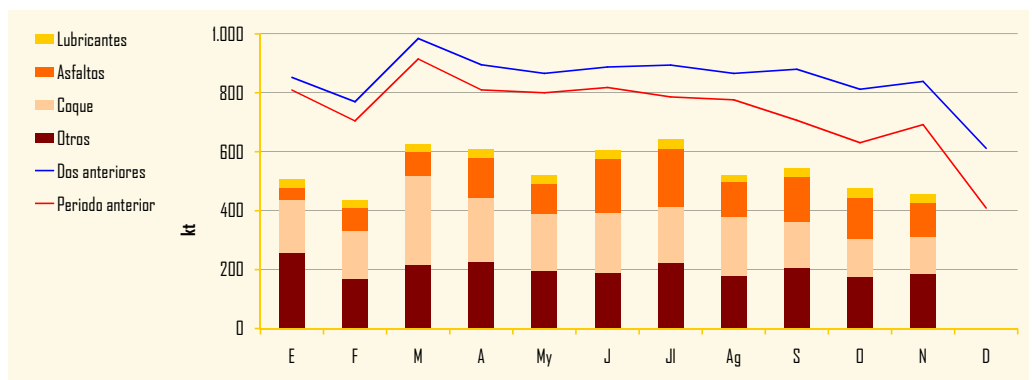


Gráfico 2.18

Consumo de gasolinas y gasóleos por Comunidades Autónomas (kt) (*)

	Mes actual							Últimos doce meses						
	Gasolinas			Gasóleos				Gasolinas			Gasóleos			
	95 I.O.	98 I.O.	Subtotal	A	B	C	Subtotal	95 I.O.	98 I.O.	Subtotal	A	B	C	Subtotal
Andalucía	53	2	55	254	56	19	329	669	24	693	3.127	557	189	3.873
Aragón	10	1	10	73	28	13	114	129	6	136	863	269	118	1.250
Asturias	6	-	7	35	7	6	48	87	6	93	440	78	64	582
Baleares	13	1	13	24	3	13	40	193	10	203	368	40	122	531
Canarias	30	10	39	50	-	18	69	356	117	472	598	-	133	731
Cantabria	4	-	4	23	5	2	29	57	3	60	287	52	20	359
Castilla y León	18	1	19	118	67	28	213	248	14	262	1.444	588	294	2.326
Castilla la Mancha	13	1	14	94	59	22	175	169	7	176	1.137	506	177	1.820
Cataluña	56	4	60	258	46	27	331	720	46	766	3.132	409	298	3.839
Ceuta	-	-	-	1	-	-	1	6	-	6	11	-	-	11
C. Valenciana	36	1	38	160	20	11	191	474	18	493	1.980	222	126	2.329
Extremadura	7	-	7	45	15	3	64	95	3	97	546	138	27	711
Galicia	18	1	19	110	22	29	162	240	13	253	1.382	263	277	1.922
La Rioja	2	-	2	13	5	3	22	27	2	28	162	45	29	236
Madrid	43	2	45	175	12	36	222	524	26	551	2.136	129	335	2.600
Melilla	-	-	-	1	-	-	1	6	-	6	11	-	-	11
Murcia	9	-	9	65	13	2	80	115	5	120	814	144	21	978
Navarra	5	-	5	46	9	5	60	64	2	67	549	90	47	687
País Vasco	13	1	14	128	13	10	151	173	11	184	1.511	142	96	1.749
Totales	338	25	362	1.673	380	248	2.302	4.352	316	4.668	20.499	3.672	2.373	26.545

Tabla 2.10

(*) No incluye gasolinas mezcla ni otros gasóleos de automoción.

Gasolinas (%)

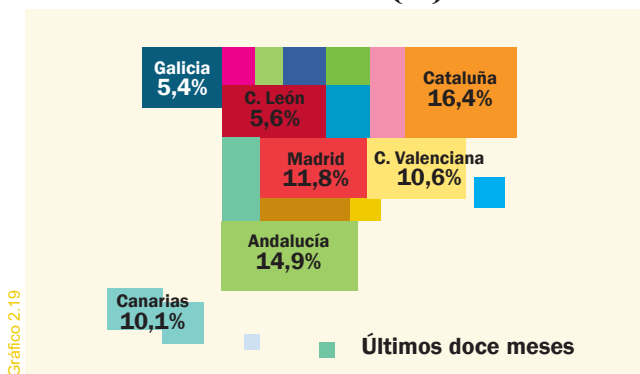


Gráfico 2.19

Gasóleos (%)

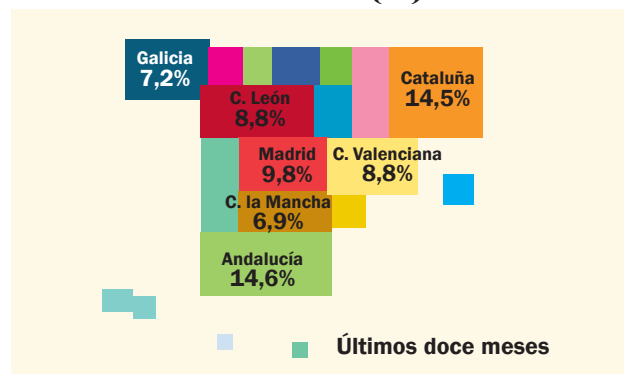


Gráfico 2.20

Evolución de las ventas de productos petrolíferos

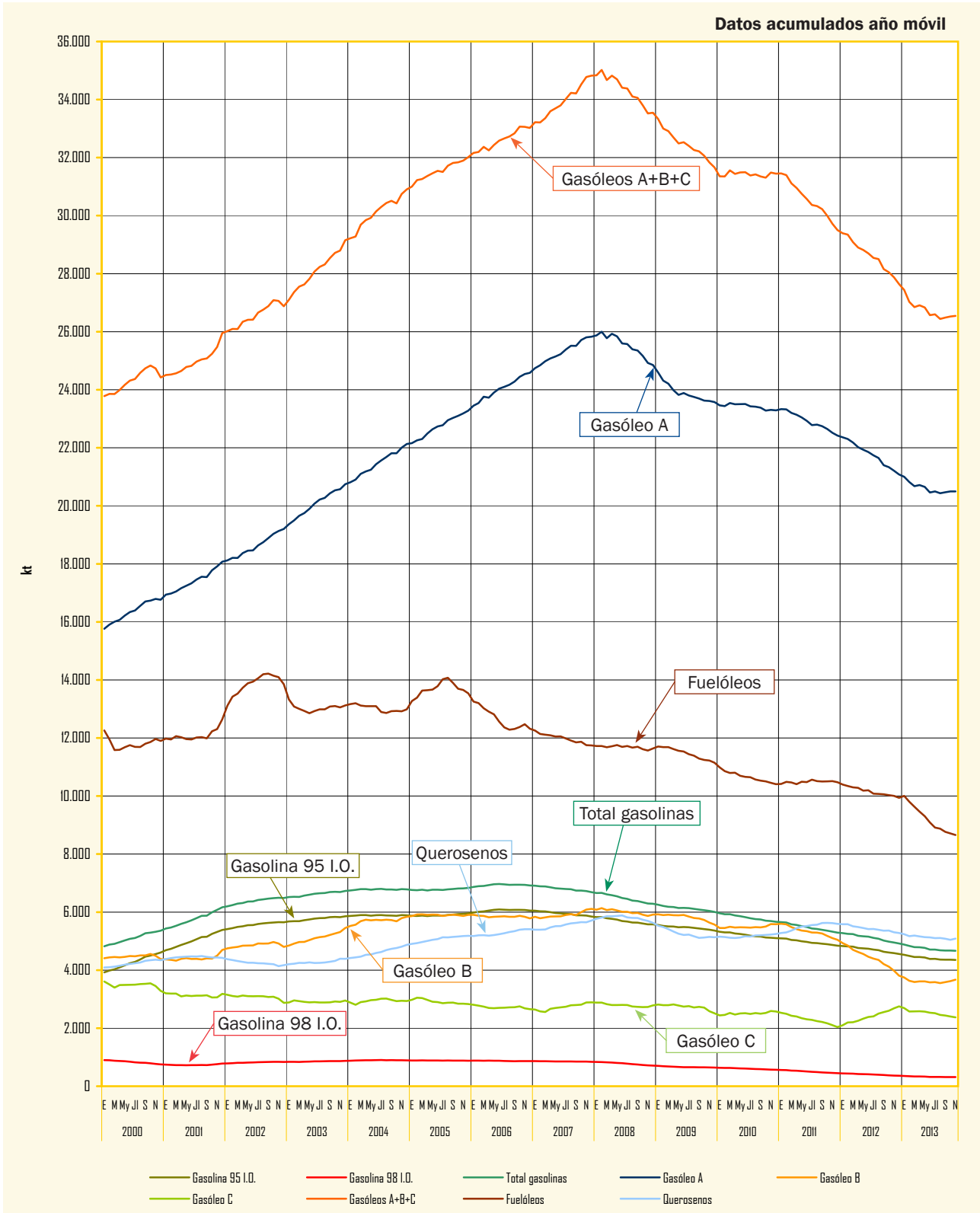


Gráfico 2.21

Consumo de gas natural

	Mes		Acumulado anual		Últimos doce meses		
	GWh	Tv (%) (*)	GWh	Tv (%) (*)	GWh	Tv (%) (*)	Estructura (%)
Consumo convencional	24.864	-0,6	250.749	-0,6	279.025	-0,5	83,2
Generación eléctrica	4.818	-29,0	49.986	-36,2	56.389	-34,3	16,8
GNL de consumo directo (**)	1.365	13,8	11.104	-9,1	12.229	-8,2	3,6
TOTAL	29.682	-6,7	300.735	-9,1	335.414	-8,4	100,0

Tabla 3.1

(*) Tasas de variación con respecto al mismo período del año anterior.
 (**) GNL de consumo directo incluido en consumo convencional.

El consumo de gas natural desciende en noviembre hasta situarse en 29.682 GWh (-6,7% respecto a noviembre de 2012), descenso inferior al registrado en el consumo del acumulado anual (-9,1%).

En noviembre tanto la demanda convencional como la de demanda para generación eléctrica presentan tasas de variación interanuales negativas del -0,6% y del -29,0% respectivamente.

En el acumulado anual, el consumo convencional, cuyo peso relativo en el consumo total fue del 83,2%, se mantuvo prácticamente invariable (descendió un 0,6%) y el consumo para generación eléctrica, que pesó un 16,8%, descendió un 36,2%.

Consumo de gas natural por grupos (GWh)*

	Grupo 1 (**)	Grupo 2	Grupo 3	GNL	Total
	(Presión >60 bares)	(Presión >4 bares ≤60 bares)	(Presión ≤4 bares)	Consumo directo	General
Mes	10.136	10.580	7.602	1.365	29.682
Acumulado anual	104.924	125.249	59.459	11.104	300.735
Últimos doce meses	116.204	137.324	69.656	12.229	335.414

Tabla 3.2

(*) Distribución por grupos aproximada.
 (**) Incluido gas natural para materia prima.

Evolución del consumo de gas natural

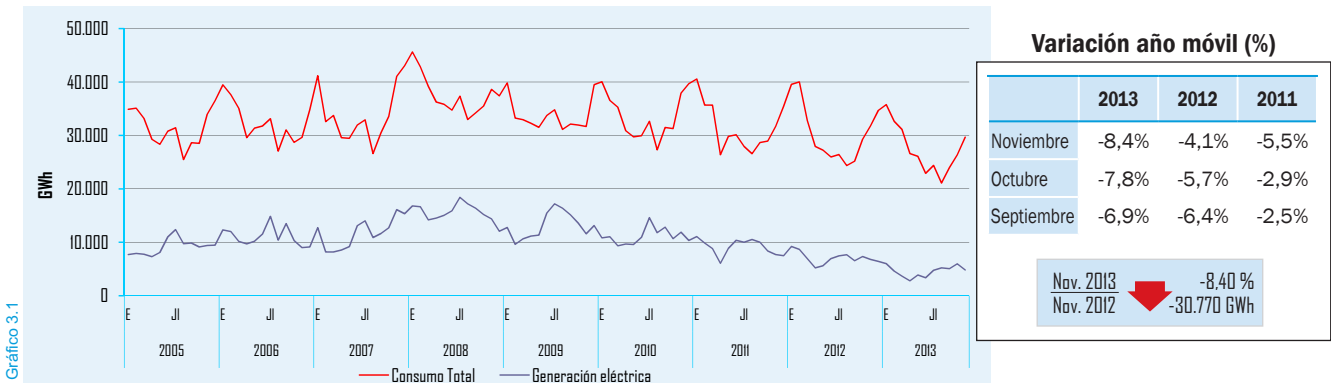


Gráfico 3.1

Consumo por grupos (Últimos doce meses)

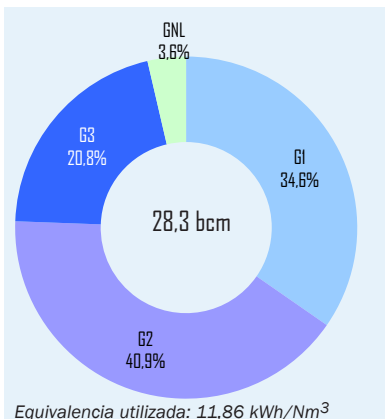


Gráfico 3.2

Consumo de gas natural (Últimos doce meses)

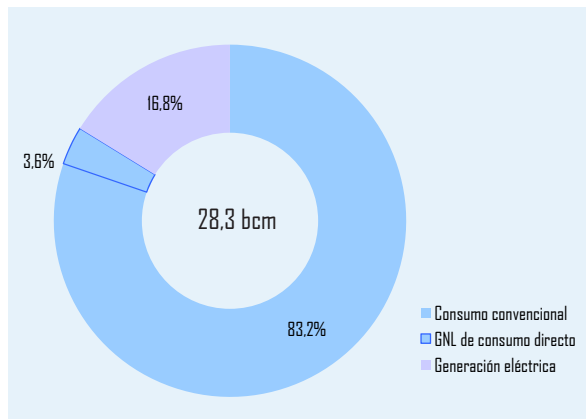
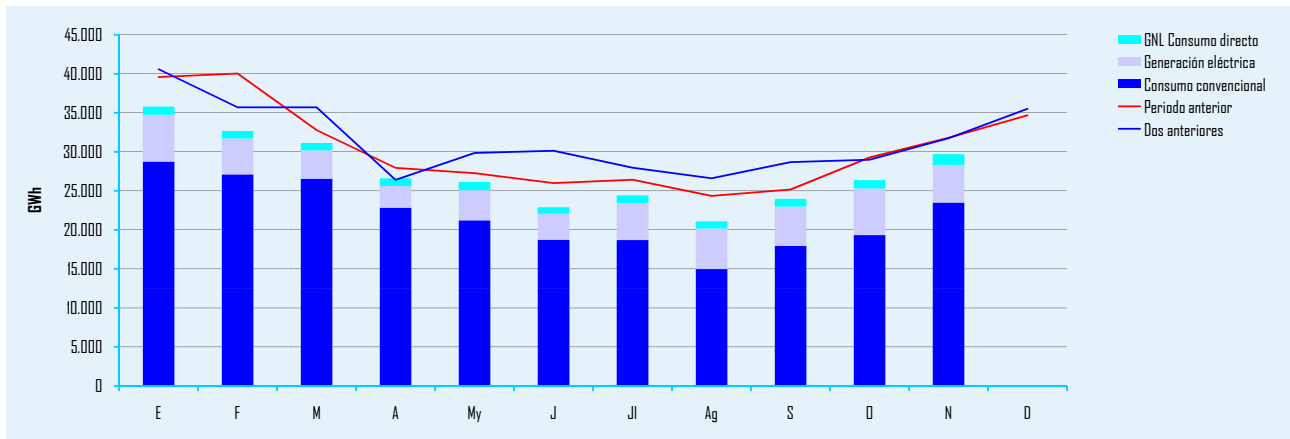


Gráfico 3.3

Evolución del consumo de gas natural



Consumos de gas natural por Comunidades Autónomas (GWh)

Comunidad	Mes					Acumulado anual					Últimos doce meses					
	Grupo 1	Grupo 2	Grupo 3	GNL	Total	Grupo 1	Grupo 2	Grupo 3	GNL	Total	Grupo 1	Grupo 2	Grupo 3	GNL	Total	Estructura (%)
Andalucía	3.105	550	293	235	4.184	31.957	6.579	2.203	2.705	43.444	35.259	7.166	2.518	3.048	47.992	14,3
Aragón	470	686	337	55	1.549	4.404	7.690	2.429	512	15.034	4.908	8.343	2.889	551	16.691	5,0
Asturias	75	389	246	114	824	565	3.363	2.030	721	6.679	728	3.641	2.374	756	7.499	2,2
Baleares	235	-	64	1	300	2.311	5	626	50	2.993	2.523	6	706	54	3.288	1,0
Cantabria	183	173	114	2	473	2.469	1.907	986	19	5.382	2.827	2.061	1.121	21	6.030	1,8
Castilla y León	314	883	750	53	2.000	2.713	10.609	5.189	504	19.015	3.179	11.908	6.217	547	21.851	6,5
Castilla La Mancha	1.021	358	267	38	1.685	9.945	4.074	2.096	463	16.578	11.112	4.439	2.491	528	18.571	5,5
Cataluña	1.103	2.849	1.812	232	5.995	9.553	37.379	13.892	2.364	63.188	10.232	41.289	16.240	2.574	70.334	21,0
Comunidad Valenciana	1.120	1.561	396	53	3.130	10.787	17.817	2.672	531	31.807	11.708	19.093	3.128	575	34.505	10,3
Extremadura	-	94	59	51	205	-	923	510	865	2.298	-	975	596	1.033	2.604	0,8
Galicia	233	620	245	86	1.184	2.667	6.500	1.513	817	11.497	2.930	7.315	1.791	880	12.916	3,9
La Rioja	31	75	125	2	233	496	729	843	26	2.094	693	797	1.008	27	2.524	0,8
Madrid	138	315	1.960	373	2.786	2.108	3.225	17.294	840	23.468	2.388	3.532	20.216	890	27.026	8,1
Murcia	1.574	170	79	44	1.866	18.229	1.893	532	491	21.145	20.015	2.056	599	541	23.211	6,9
Navarra	57	431	246	15	749	648	4.908	1.815	131	7.501	808	5.352	2.163	135	8.458	2,5
País Vasco	478	1.425	609	9	2.521	6.071	17.649	4.827	66	28.612	6.895	19.351	5.600	68	31.913	9,5
Total	10.136	10.580	7.601	1.365	29.682	104.924	125.249	59.458	11.104	300.735	116.204	137.324	69.656	12.229	335.414	100,0

Tabla 3.3

Nota: Debido a desajustes en la información remitida pueden encontrarse pequeñas diferencias entre los datos de consumos desglosados por escalones de presión y los desglosados por Comunidades Autónomas.

Balance de producción y consumo de gas natural (GWh)

Entradas		Salidas	
Entradas de gas natural	37.252	Salidas de gas natural	4.059
Producción interior de gas	49	Exportaciones	1.708
Importaciones GNL	16.270	Tránsitos de salida	2.351
Importaciones GN	18.565		
Tránsitos de entrada	2.368		
Variación de existencias	-2.654	Salidas a distribución y consumo	29.682
		Consumo convencional	23.500
		Generación eléctrica	4.818
		GNL consumo directo	1.365
		Pérdidas y diferencias	856
Total	34.598	Total	34.598

Tabla 3.4

Balance de gas natural

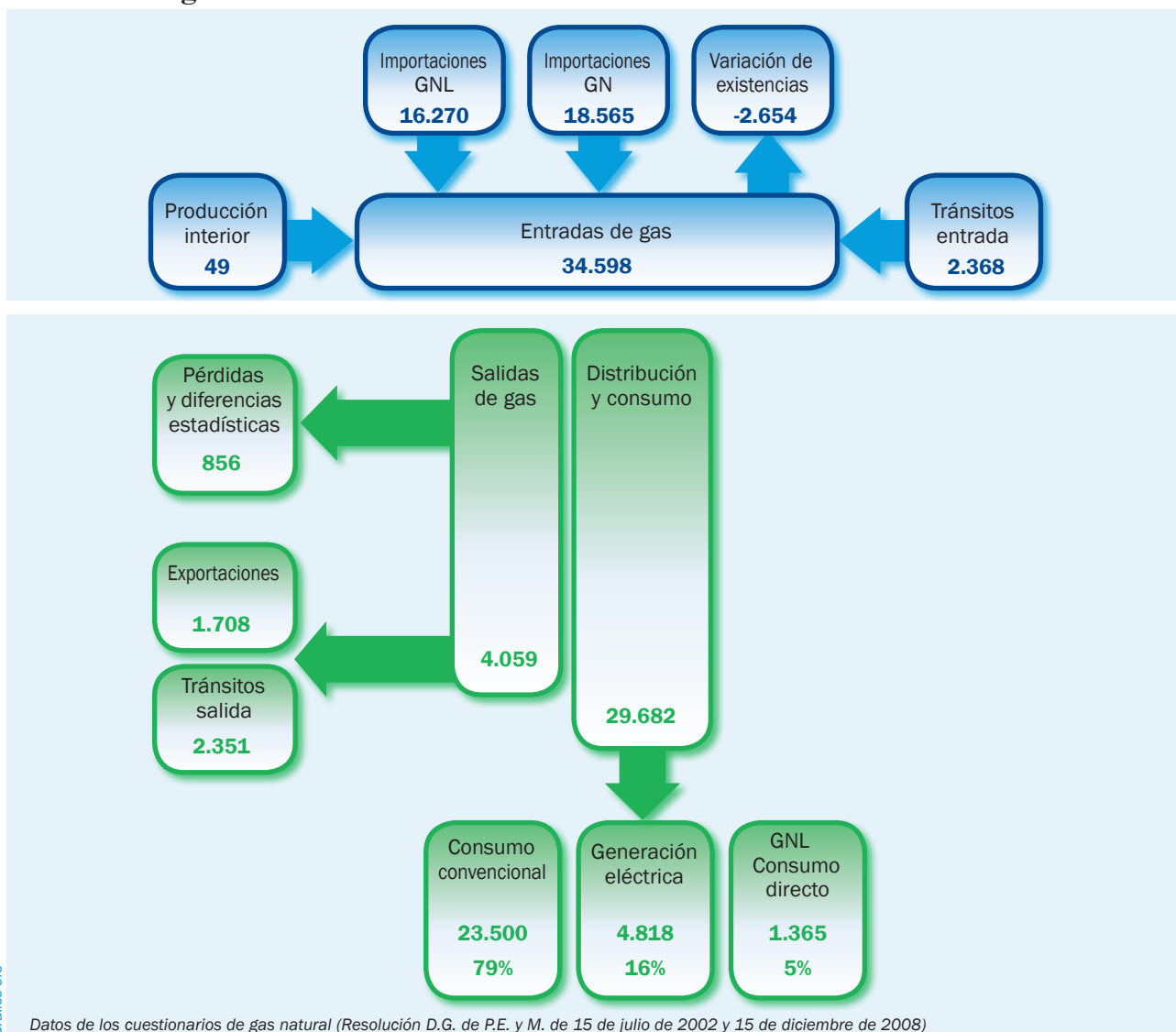


Gráfico 3.5

Datos de los cuestionarios de gas natural (Resolución D.G. de P.E. y M. de 15 de julio de 2002 y 15 de diciembre de 2008)

Importaciones de crudo

En noviembre descienden de nuevo las importaciones de crudo en España (-16,3% vs noviembre 2012), encadenando cuatro meses de descensos interanuales, situándose en 4.343 kt. En noviembre, México es el primer suministrador (16,6% del total), así mismo destaca la ausencia de importaciones procedentes de Libia, segunda vez que ocurre en los últimos dos años.

Continúa el descenso de las importaciones de los países de la OPEP, tanto en el mes como en los periodos acumulados.

En el acumulado anual las importaciones totalizaron 54,05 millones de toneladas, un 0,3 % más que en el mismo periodo del año anterior.

En el año móvil México continúa siendo el primer país proveedor de crudo (15,9%), seguido por Rusia, Arabia Saudí y Nigeria. Estos cuatro países representan el 56,3% del total de las importaciones en este periodo.

Se mantuvo una política de diversificación de suministradores: en noviembre se importaron 24 tipos de crudos procedentes de 16 países.

Importaciones por países y áreas económicas

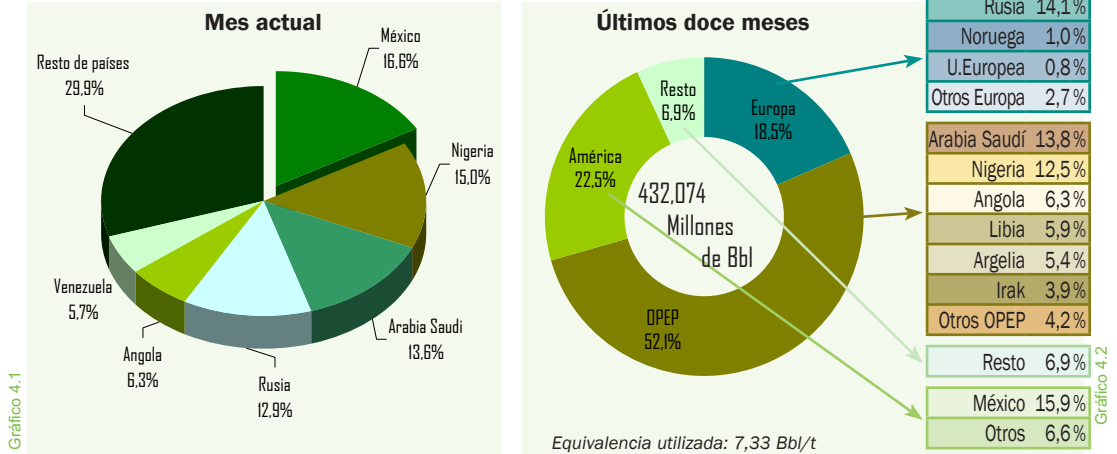


Gráfico 4.1

Gráfico 4.2

Evolución de las importaciones por áreas geográficas

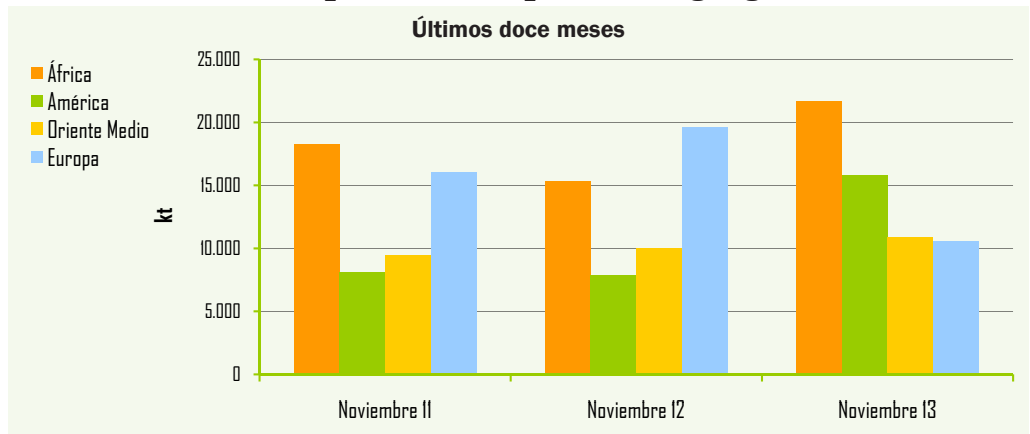


Gráfico 4.3

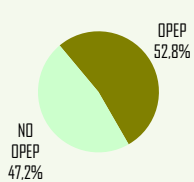
Importaciones por países y zonas económicas

Crudo	Mes		Acumulado anual		Últimos doce meses		
	kt	Tv (%) (*)	kt	Tv (%) (*)	kt	Tv (%) (*)	Estructura (%)
OPEP	2.293	-8,5	28.217	-8,5	30.708	-7,3	52,1
A. Saudí	589	-0,2	7.540	4,0	8.138	0,8	13,8
Nigeria	652	-19,4	6.995	-12,8	7.383	-14,7	12,5
Angola	274	-0,4	3.463	109,9	3.733	126,2	6,3
Libia	-	-	2.849	-33,2	3.465	-20,3	5,9
Argelia	214	-28,2	3.015	105,2	3.190	117,2	5,4
Irak	159	87,1	1.928	-57,7	2.306	-53,2	3,9
Resto OPEP	405	99,5	2.427	-32,8	2.493	-37,9	4,2
EUROPA	729	-23,6	10.015	18,6	10.890	22,8	18,5
Rusia	559	-30,1	7.490	1,2	8.288	6,2	14,1
Resto Europa	170	10,4	2.525	143,3	2.602	144,1	4,4
México	721	-16,9	8.651	9,0	9.375	8,4	15,9
Colombia	220	-10,9	2.638	-13,5	2.876	-15,3	4,9
Otros países	380	-38,2	4.527	23,8	5.097	23,2	8,6
TOTAL	4.343	-16,3	54.048	0,3	58.946	1,3	100,0

(*) Tasas de variación con respecto al mismo periodo del año anterior.

Tabla 4.1

Noviembre



Acumulado anual

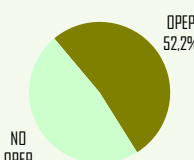


Gráfico 4.4

Crudos y productos petrolíferos

Coste CIF del crudo importado en España

	Mes		Media acumulado anual		Media últimos doce meses	
	€/Bbl	Tv (%) (*)	€/Bbl	Tv (%) (*)	€/Bbl	Tv (%) (*)
Coste CIF	77,45	-6,9	80,61	-6,0	80,70	-5,6

Tabla 4.2

(*) Tasas de variación con respecto al mismo periodo del año anterior

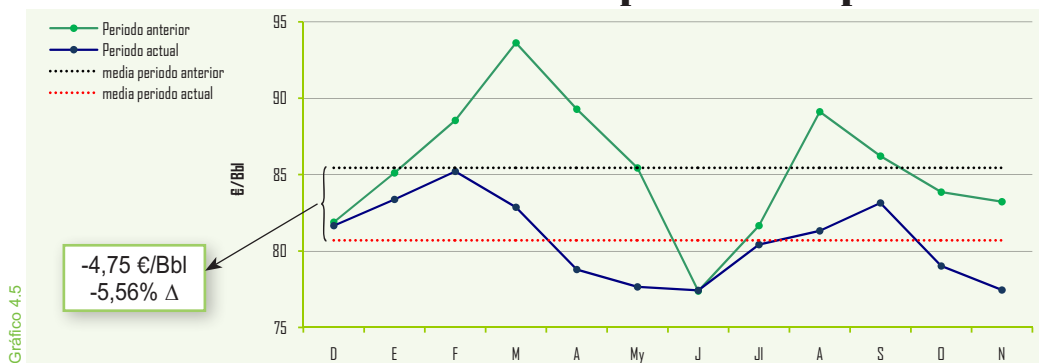
Cotización (\$/€)

	Mes		Acumulado anual		Últimos doce meses	
	\$/€	Tv (%) (*)	\$/€	Tv (%) (*)	\$/€	Tv (%) (*)
Media	1,3493	5,15	1,3243	3,25	1,3234	2,96

Tabla 4.3

(*) Tasas de variación con respecto al mismo periodo del año anterior

Evolución del coste CIF del crudo importado en España



El coste medio mensual CIF del crudo importado fue 77,45 €/Bbl, disminuyendo 6,9% respecto al mismo mes del año anterior.

La media del coste del crudo importado en el año, fue 80,61 €/Bbl, un 6,0% menor si se compara con el mismo periodo del año anterior.

En noviembre la cotización media del euro se situó en 1,3493 \$/€, apreciándose frente al dólar un 5,15% respecto al mismo mes de 2012. En el acumulado del año, fue de 1,3243 \$/€, con una tasa de variación interanual positiva de 3,25%.

Factura petrolera (M€)

a mes de: octubre 2013

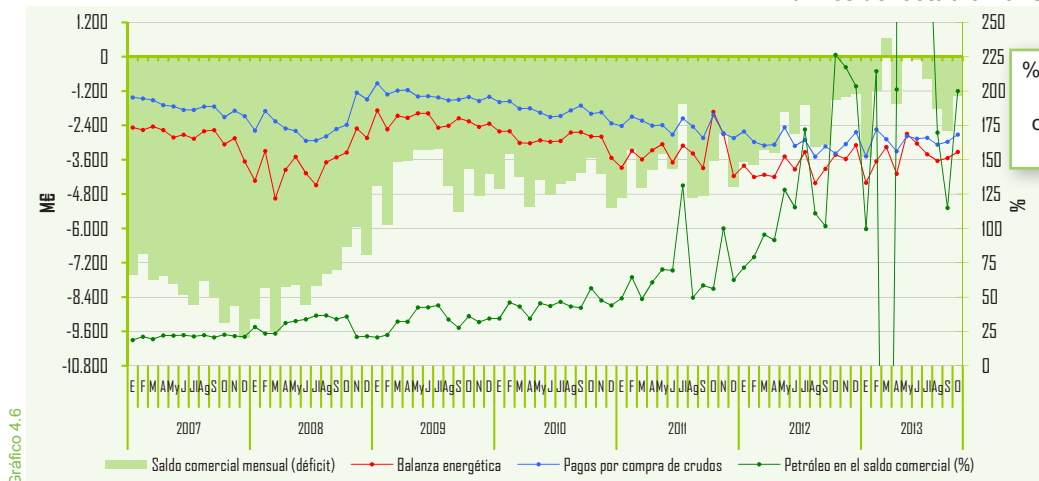
	Mes	Acumulado anual	Últimos doce meses
Pagos compra de crudo	2.718	29.446	35.138
a la OPEP(%)	40,1	53,3	53,0
resto países(%)	59,9	46,7	47,0

Tabla 4.4

Según datos provisionales de la Dirección General de Aduanas, en el mes de octubre, los pagos por importaciones de crudo, ascendieron a 2.718 M€ y en los doce últimos meses a 35.138 M€.

Saldo de la balanza comercial y energética (M€)

a mes de: octubre 2013



Nota: Arancel de Aduanas. Capítulo 27 (Combustibles minerales, aceites minerales y productos de su destilación; materias bituminosas; ceras minerales). Datos provisionales

Volver al índice ➔

En noviembre se produce un nuevo repunte en las importaciones de productos petrolíferos aumentando el 26,5% respecto al mismo mes de 2012. Destacaron las importaciones de fuelóleos por su incremento del 125,3%.

La importación total en el acumulado del año fue de 13,12 millones de toneladas, disminuyendo un 16,8% respecto al mismo período del año anterior. Las compras de todos los productos, excepto fuelóleos, descendieron.

Importaciones de productos petrolíferos

	Mes		Acumulado anual		Últimos doce meses		
	kt	Tv (%) (*)	kt	Tv (%) (*)	kt	Tv (%) (*)	Estructura (%)
GLP´s	41	-19,6	261	-23,0	277	-31,6	2,0
Gasolinas	6	0,0	73	-6,4	79	-8,1	0,6
Querosenos	165	-14,5	1.720	-20,2	1.864	-18,7	13,4
Gasóleos	427	3,9	4.239	-32,5	4.653	-32,5	33,6
Fuelóleos	534	125,3	3.954	24,9	4.022	14,0	29,0
Otros productos	206	7,3	2.876	-23,2	2.969	-26,0	21,4
Total	1.379	26,5	13.123	-16,8	13.864	-19,5	100,0

(*) Tasas de variación con respecto al mismo periodo del año anterior

Tabla 4.5

Exportaciones de productos petrolíferos

	Mes		Acumulado anual		Últimos doce meses		
	kt	Tv (%) (*)	kt	Tv (%) (*)	kt	Tv (%) (*)	Estructura (%)
GLP´s	16	-27,3	380	38,7	406	40,5	2,1
Gasolinas	278	-1,4	3.139	8,8	3.632	16,3	19,0
Querosenos	28	250,0	400	131,2	403	96,6	2,1
Gasóleos	474	-17,0	5.150	-6,2	5.850	1,4	30,6
Fuelóleos	308	152,5	2.766	124,9	2.974	118,7	15,5
Otros productos	412	-11,8	5.401	5,4	5.871	5,9	30,7
Total	1.516	3,0	17.236	13,5	19.136	17,5	100,0

(*) Tasas de variación con respecto al mismo periodo del año anterior

Tabla 4.6

Las exportaciones mensuales de productos petrolíferos aumentaron un 3,0%. Destacaron por sus incrementos interanuales las ventas al exterior de querosenos y fuelóleos.

En el acumulado anual, las exportaciones fueron 17,24 millones de toneladas, con una tasa interanual positiva del 13,5%.

En la estructura de las exportaciones en el año móvil, cabe destacar por sus pesos relativos, las exportaciones de gasóleos (30,6% del total), otros productos (30,7%) y gasolinas (19,0%).

Saldo físico del comercio de productos petrolíferos

	Últimos doce meses			
	Importaciones (kt)	Exportaciones (kt)	Saldo físico (kt)	Grado de cobertura (*)
GLP	277	406	129	-8,46
Gasolinas	79	3.632	3.553	-76,03
Querosenos	1.864	403	-1.461	28,72
Gasóleos	4.653	5.850	1.197	-4,24
Fuelóleos	4.022	2.974	-1.048	12,10
Otros	2.969	5.871	2.902	-45,66
Total	13.864	19.136	5.272	-9,67

(*) Parte del consumo que es cubierto por las importaciones netas

Tabla 4.7

En el año móvil, el saldo físico del comercio exterior de productos petrolíferos, resultó ser un saldo neto exportador de 5.272 kt.

Saldo físico del comercio exterior de productos petrolíferos

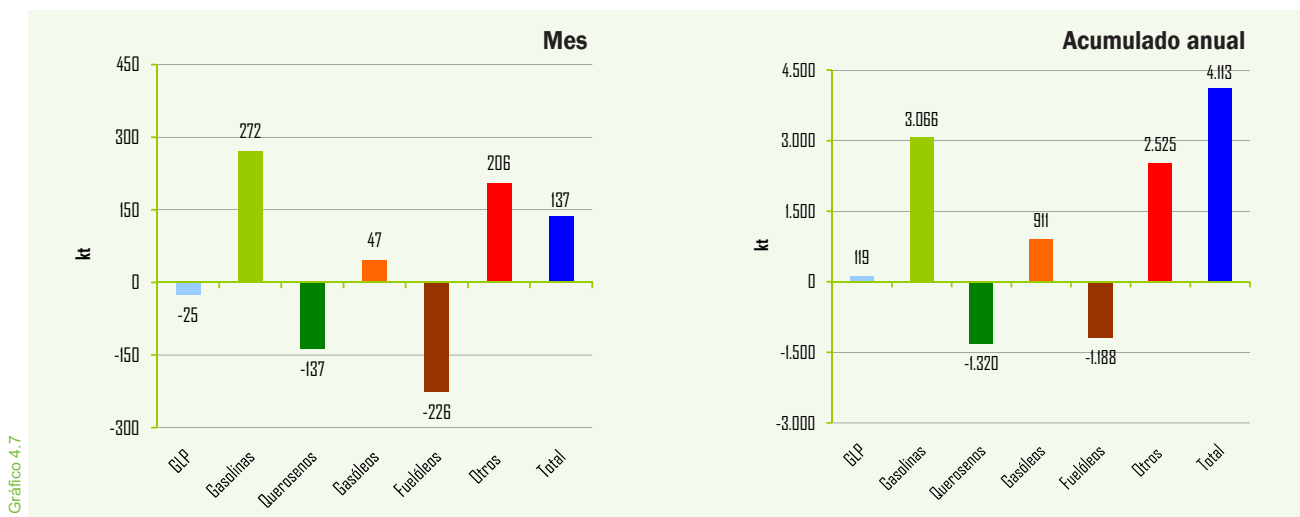


Gráfico 4.7

Comercio exterior de productos petrolíferos

Últimos doce meses

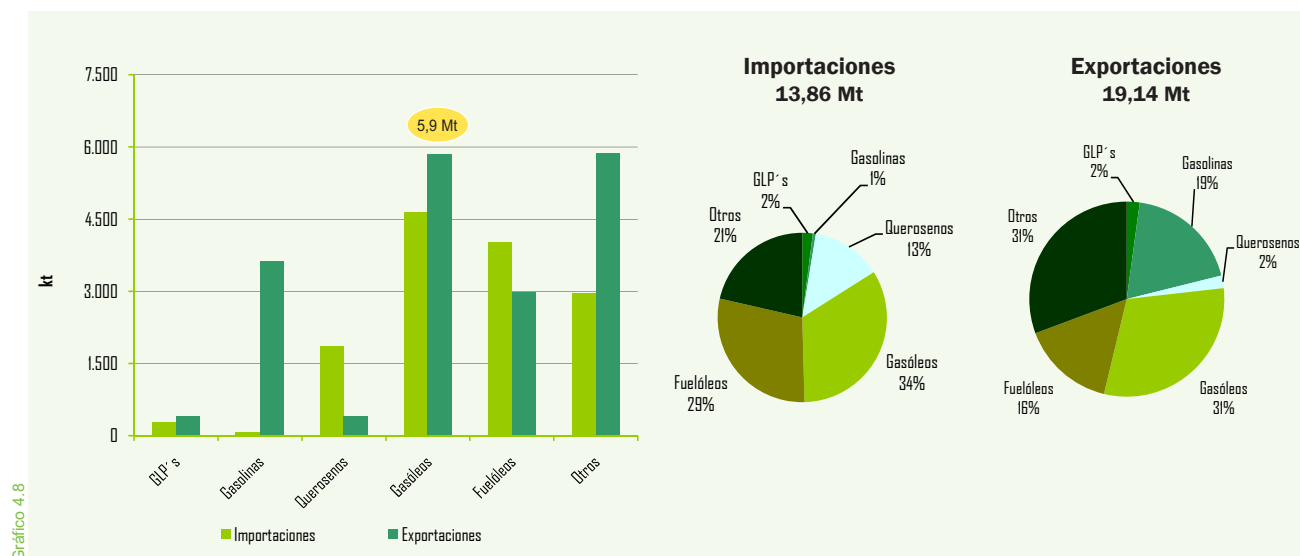


Gráfico 4.8

Gráfico 4.9

Saldo de la balanza energética (M€)

a mes de: octubre 2013

	Mes		Acumulado anual		Últimos doce meses	
	M€	Tv (%) (*)	M€	Tv (%) (*)	M€	Tv (%) (*)
Ingresos por exportaciones	1.473	-16,5	13.768	1,6	16.668	-1,3
Pagos por importaciones	4.806	-7,4	48.723	-7,0	58.292	-6,9
Saldo	-3.333	-2,7	-34.955	-10,0	-41.624	-8,9
Grado de cobertura (%)	30,6		28,3		28,6	

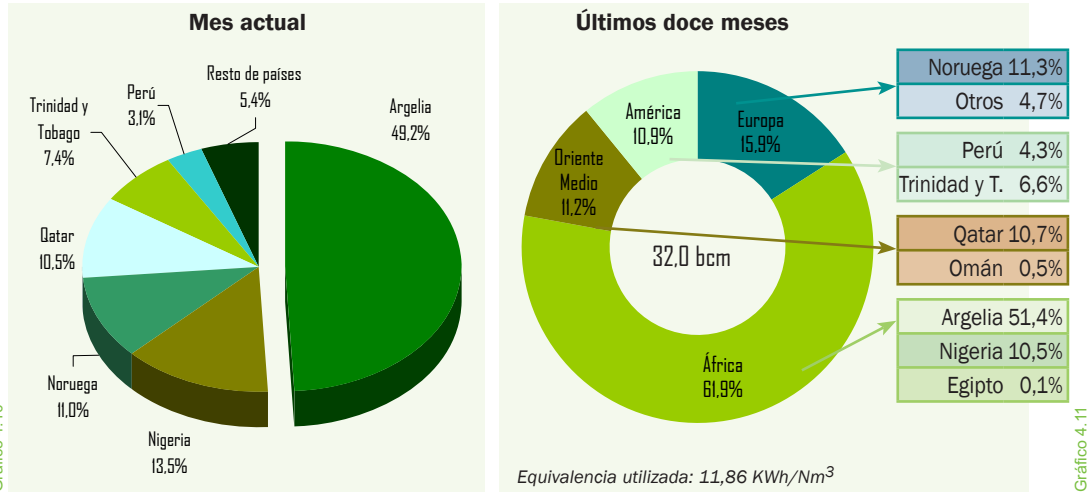
Tabla 4.8

(*) Tasas de variación con respecto al mismo periodo del año anterior
Nota: Arancel de Aduanas. Capítulo 27.

Según los datos del avance de la Dirección General de Aduanas correspondientes a octubre, el saldo negativo de la balanza energética disminuyó un 2,7%, respecto al mismo mes de 2012, alcanzando 3.333 M€. En el año móvil el déficit fue de 41.624 M€ con una variación interanual negativa del 8,9% y un grado de cobertura del 28,6%.

Gas natural

Importaciones por países y áreas geográficas



Las entradas de gas natural en noviembre 2013 en España han sido 34.835 GWh, con un incremento interanual del 9,7%. En noviembre aumentan las importaciones de todos los países, a excepción de Noruega (-4,1%) y Perú (-74,8%).

Las importaciones en el acumulado anual alcanzan 342.764 GWh, disminuyendo un 4,4%.

Los principales países suministradores en el año móvil fueron: Argelia (51,4% del total importado), Noruega (11,3%), Qatar (10,7%) y Nigeria (10,5%). Se mantuvo una política de diversificación de suministros.

Importaciones de gas natural por países

	Mes		Acumulado anual		Últimos doce meses		
	GWh	Tv (%) (*)	GWh	Tv (%) (*)	GWh	Tv (%) (*)	Estructura (%)
Argelia	17.143	20,5	174.891	20,7	194.609	23,2	51,4
GN	14.480	24,5	141.596	30,2	154.616	29,7	40,8
GNL	2.663	2,6	33.295	-7,8	39.993	3,1	10,6
Noruega	3.814	-4,1	38.474	-8,6	42.649	-5,7	11,3
Qatar	3.646	36,0	37.951	-11,9	40.639	-14,5	10,7
Nigeria	4.700	5,0	34.392	-38,5	39.628	-35,8	10,5
Trinidad y Tobago	2.578	190,2	22.456	-6,5	25.076	-5,7	6,6
Perú	1.079	-74,8	15.065	-42,5	16.188	-43,0	4,3
Omán	-	-	1.917	-	1.917	-	0,5
Egipto	-	-	464	-93,5	464	-95,3	0,1
Otros	1.874	53,0	17.153	13,1	17.765	12,5	4,7
Total	34.835	9,7	342.764	-4,4	378.935	-3,6	100,0

(*) Tasas de variación con respecto al mismo período del año anterior

Factura de gas natural (M€)

a mes de: octubre 2013

	Mes	Acumulado anual	Últimos doce meses
Pagos compra de gas natural	864	8.622	10.419
Argelia (%)	45,2	56,8	56,7
Nigeria (%)	16,6	8,4	8,7
Qatar (%)	11,6	10,5	11,0
Egipto (%)	-	0,4	0,5
Perú (%)	3,5	2,9	3,6
Trinidad Tobago (%)	3,3	6,0	5,4
Noruega (%)	15,8	11,1	10,6
Otros (%)	4,1	3,8	3,5

Nota: Arancel Aduanas. Capítulo 27

Volver al Índice

Producción interior de crudo

	Mes		Acumulado anual		Últimos doce meses	
	kt	Tv (%) (*)	kt	Tv (%) (*)	kt	Tv (%) (*)
Ayoluengo	-	-	4	-30,6	5	-28,7
Boquerón	2	-15,2	31	-3,6	33	-5,5
Casablanca	3	-16,0	32	-14,4	36	-13,2
Montanazo-Lubina	23	-6,3	270	708,3	296	787,5
Rodaballo	-	-	1	47.000,0	1	3.346,3
Total	29	-8,5	338	210,7	372	217,1

Tabla 5.1

(*) Tasas de variación con respecto al mismo periodo del año anterior

La producción mensual interior de crudo fue de 29.497 toneladas, un 8,5% menos que en el mismo mes del año anterior.

Dada la escasa relevancia de la producción interior, el grado de autoabastecimiento en el año móvil, se limitó al 0,65%.

Evolución de la producción interior de crudo

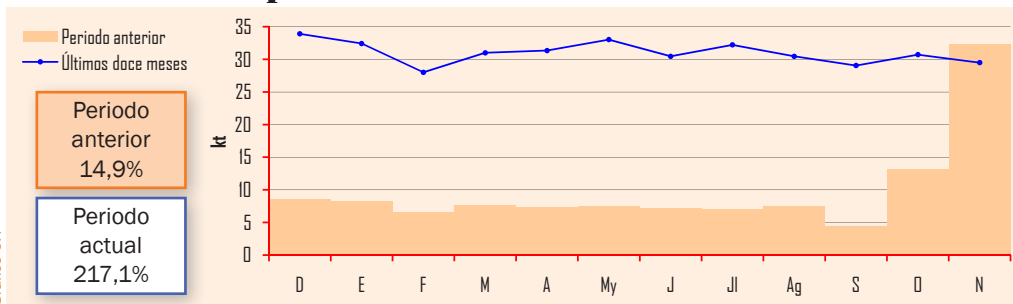


Gráfico 5.1

Producción interior de gas natural

	Mes		Acumulado anual		Últimos doce meses	
	GWh	Tv (%) (*)	GWh	Tv (%) (*)	GWh	Tv (%) (*)
El Romeral	11	63,8	114	54,9	122	50,4
El Ruedo	6	94	56	454	59	478,4
Marismas	1	453	4	-4,5	5	-42,2
Poseidón	30	-43,2	420	-19,2	475	-16,5
Total	49	-23,0	595	-2,1	661	-1,1

Tabla 5.2

(*) Tasas de variación con respecto al mismo periodo del año anterior

La producción interior de gas natural en noviembre fue de 49 GWh, con un descenso del 23,0% en relación al mismo mes del año anterior.

La producción alcanzó 661 GWh en el año móvil, disminuyendo un 1,1% respecto al mismo período del año anterior. El grado de autoabastecimiento fue del 0,21%.

Evolución de la producción interior de gas natural

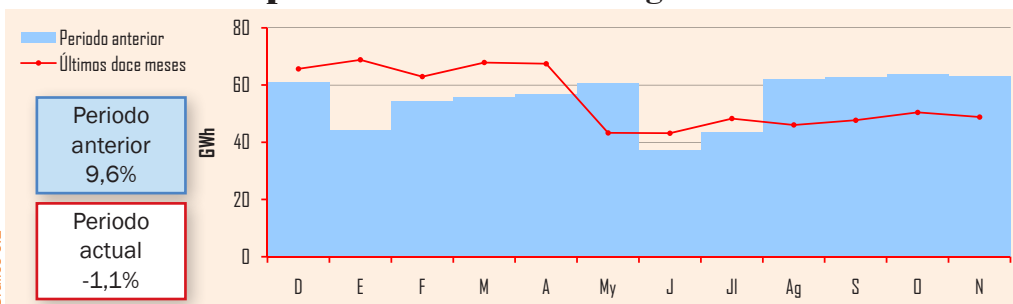


Gráfico 5.2

Grado de autoabastecimiento (%)

	Mes	Acumulado anual	Últimos doce meses
Crudo	0,65%	0,68%	0,68%
Gas natural	0,16%	0,20%	0,20%

Tabla 5.3

Crudo y materia prima procesada

	Mes		Acumulado anual		Últimos doce meses	
	kt	Tv (%) (*)	kt	Tv (%) (*)	kt	Tv (%) (*)
Total	4.392	-19,6	56.143	0,0	61.912	1,5

(*) Tasas de variación con respecto al mismo periodo del año anterior

Tabla 6.1

En noviembre la industria del refino procesó 4,39 millones de toneladas de materias primas un 19,6% menos que en el mismo mes de 2012, debido a las paradas programadas de mantenimiento en diversas refinarias. En el acumulado del año, la cantidad procesada fue de 56,14 millones de toneladas.

Crudo y materia prima procesada Grado de utilización de la capacidad de refino

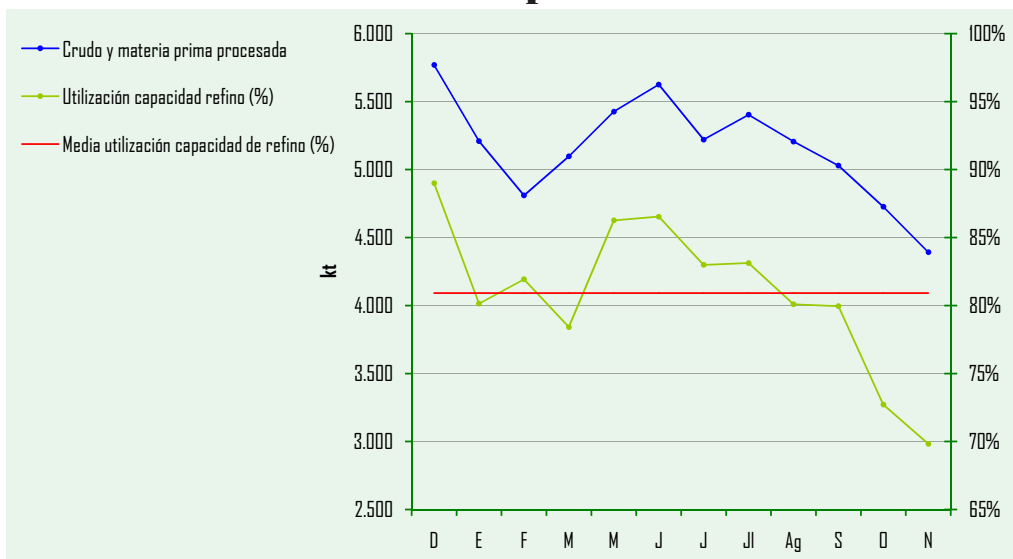
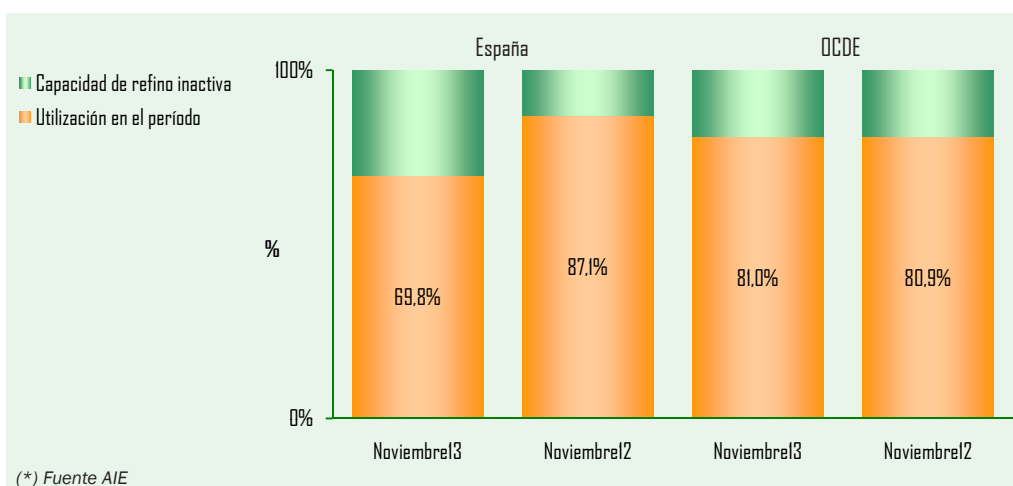


Gráfico 6.1

Nota: Se ha actualizado la capacidad de refino desde julio de 2012 a 76.530 kt anuales.

Utilización de la capacidad de refino en España y OCDE (*)



(*) Fuente AIE

Gráfico 6.2

Stocks de crudo, materias primas y productos petrolíferos

	noviembre-12		octubre-13		noviembre-13		Tasa de variación (%)	
	kt	(%)	kt	(%)	kt	(%)	mes anterior	mes año anterior
Crudos y mat. primas	6.820	39,7	7.108	42,6	7.126	44,3	0,3	4,5
Productos petrolíferos	10.354	60,3	9.566	57,4	8.973	55,7	-6,2	-13,3
Total	17.174	100,0	16.674	100,0	16.099	100,0	-3,4	-6,3

A finales de noviembre las existencias de crudos, materias primas, y productos petrolíferos, fueron 16,10 millones de toneladas. En comparación al mes anterior disminuyeron un 3,4% y respecto al mismo mes de 2012, disminuyen un 6,3%.

El 44,3% del total de las existencias correspondieron a crudos y materias primas y el 55,7% a productos petrolíferos terminados.

Evolución de los stocks

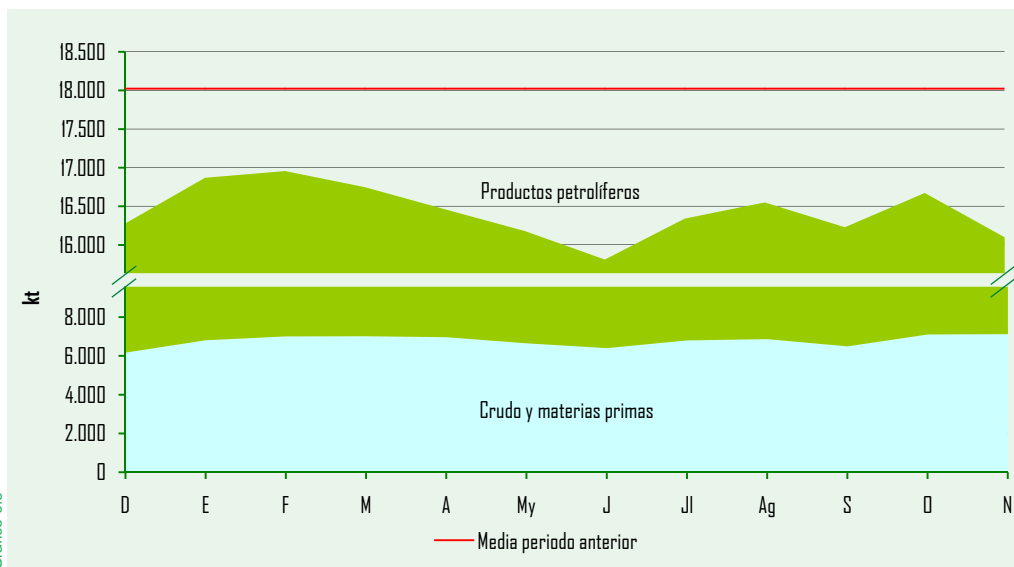
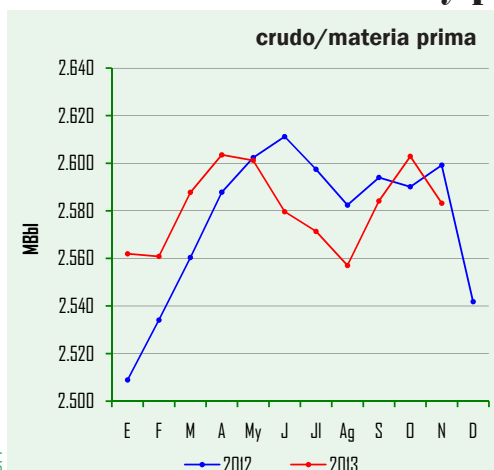
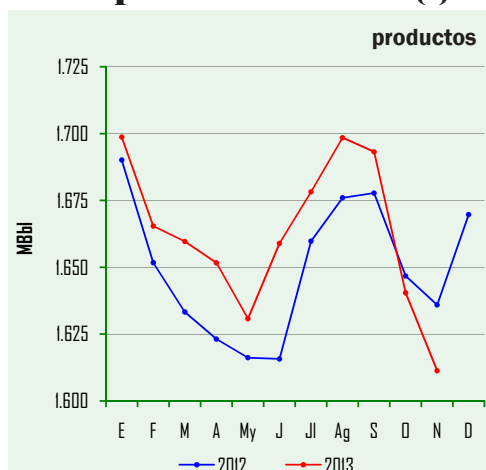


Gráfico 6.3

Evolución stocks de crudo y productos petrolíferos OCDE (*)



(*) Fuente AIE



(*) Fuente AIE

Tanto las existencias de crudo y materias primas en los países de la OCDE como las de productos terminados, disminuyeron en noviembre, y se situaron ambas por debajo del nivel alcanzado en el mismo mes del año anterior.

Balance mensual de producción y consumo de productos petrolíferos (kt)

Producción interior de crudo	29	Producción de refinерías	4.356
Importaciones de crudo	4.343	Consumos propios	-301
Productos intermedios y mat. aux.	38	Traspasos / dif. estadísticas	17
Variación de existencias de mat. primas	-18	Importaciones de productos petrolíferos	1.379
Materia prima procesada	4.392	Exportaciones de productos petrolíferos	-1.516
Pérdidas de refino	-36	Variación de existencias	593
Producción de refinерías	4.356	Consumo interior de P. Petrolíferos	4.528

Tabla 6.3

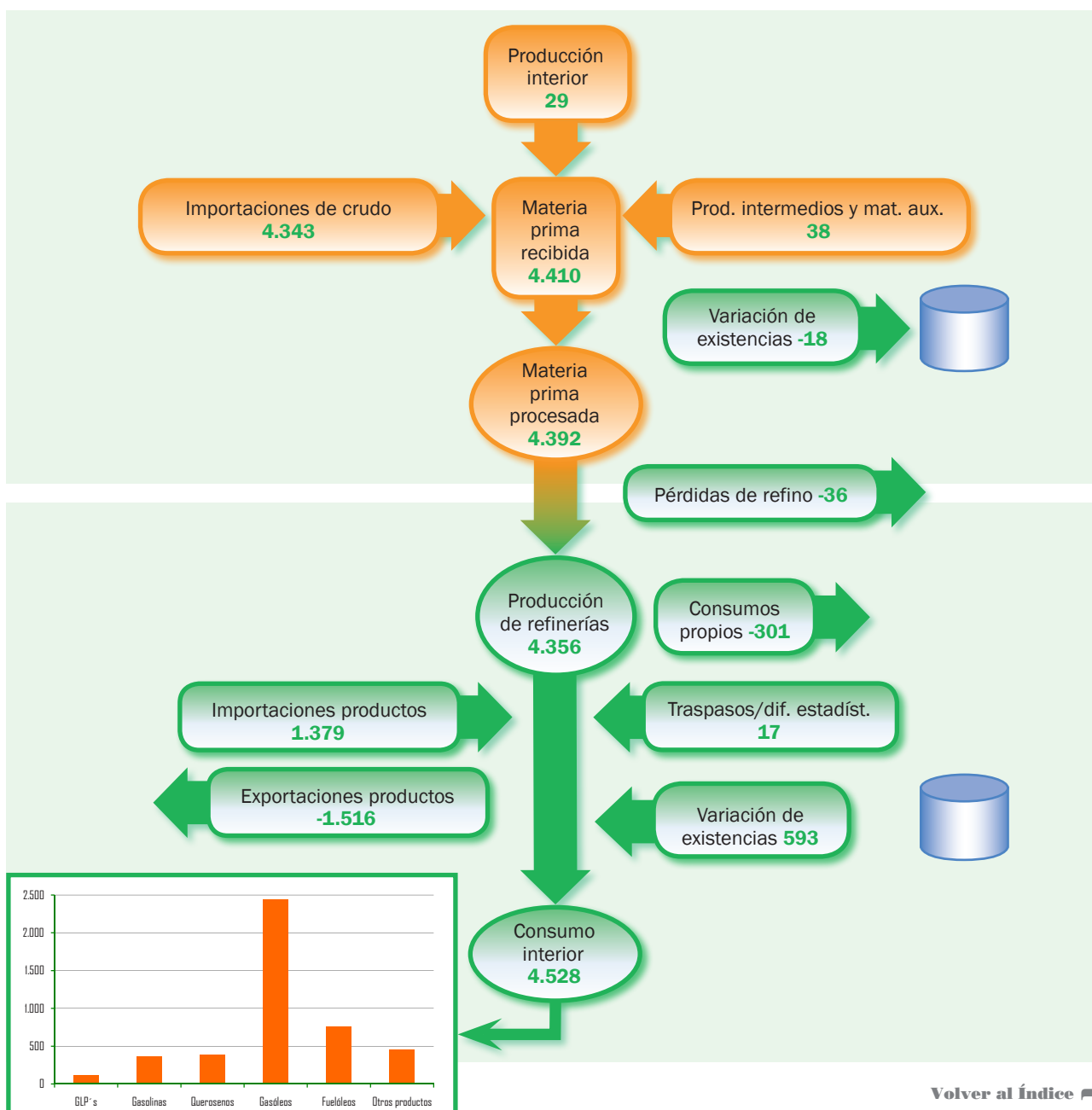


Gráfico 6.6

Volver al Índice

Evolución de los precios de venta en España

PVP gasolina y gasóleo de automoción (c€/litro)

Datos mensuales	Precio de venta al público			Tasa de variación (%)	
	nov-12	oct-13	nov-13	mes anterior	mes año anterior
PVP Gasolina 95 I.O. (c€/litro)	137,51	140,42	138,89	-1,1	1,0
PVP Gasóleo automoción (c€/litro)	135,79	135,51	133,95	-1,2	-1,4

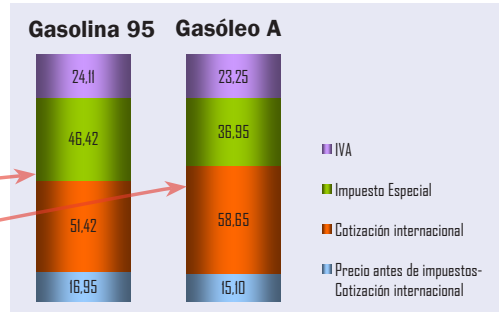


Tabla 7.1

Gráfico 7.1

Evolución de precios de gasolina y gasóleo de automoción Valores actuales y deflactados según IPC interanual

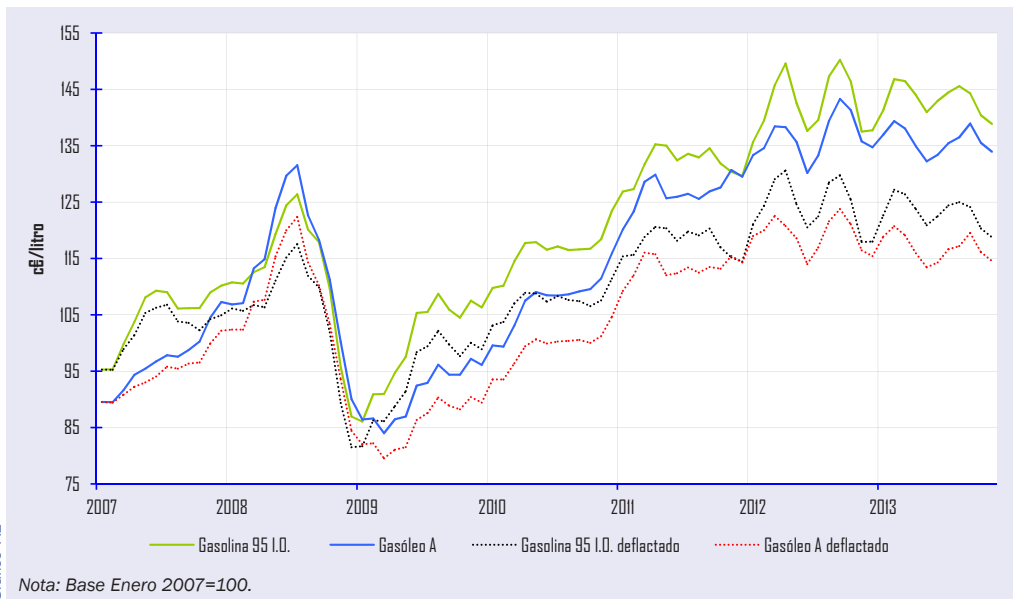


Gráfico 7.2

Los precios medios de venta al público, en noviembre de la gasolina de automoción de 95 I.O. y del gasóleo de automoción, disminuyeron, respecto al mes anterior, el 1,1% y el 1,2% respectivamente; en línea con las cotizaciones internacionales de crudos y productos, y el cambio del euro respecto del dólar.

Si se comparan precios medios de venta al público de la gasolina de automoción de 95 I.O. y del gasóleo de automoción en con los de noviembre del año anterior, tuvieron un comportamiento dispar aumentando el de la gasolina (1,0%) y disminuyendo el del gasóleo (-1,4%).

PVP máximo bombona de butano (12,5 kg)

Fecha	€/bombona	% Δ
1 Julio 2011	14,80	5,71
1 Octubre 2011	15,09	1,96
28 Abril 2012	15,53	2,92
1 Julio 2012	16,45	5,92
1 Septiembre 2012	16,87	2,55
1 Octubre 2012	16,10	-4,56
1 Enero 2013	16,32	1,37
26 Marzo 2013	17,13	4,96
14 Mayo 2013	17,50	2,16

Tabla 7.2

Evolución precio bombona (12,5 kg)

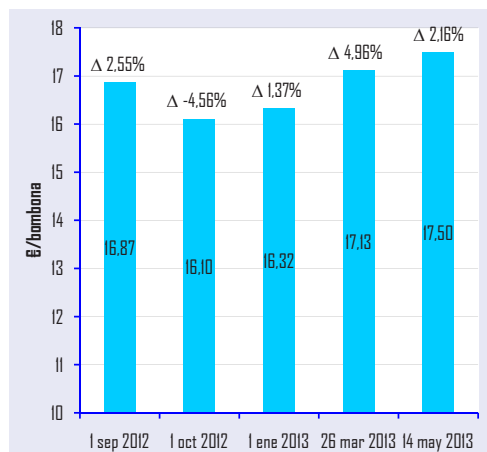


Gráfico 7.3

El PVP máximo de la bombona de butano no varió en el mes de noviembre.

PVP máximo de las tarifas de último recurso de suministro de gas natural (c€/kWh)

Los precios máximos de las tarifas tipo TUR1 y TUR2, para los consumidores domésticos y comerciales de gas natural, no variaron en noviembre.

		Consumidor Tipo			
Fecha		Tarifa 1/TUR1	% Δ	Tarifa 2/TUR2	% Δ
2011	1 Octubre	8,4214	1,0	6,7574	1,3
2012	1 Enero	8,4931	0,9	6,7756	0,3
	28 Abril	8,8920	4,7	7,1146	5,0
	1 Julio	9,0496	1,8	7,2723	2,2
	1 Sep	9,2797	2,5	7,4572	2,5
2013	1 Enero	9,3229	0,5	7,4669	0,1

Tabla 7.3

Nota: Tarifa T1: consumo estimado de 3.000 kWh/año. Tarifa T2: consumo estimado de 12.000 kWh/año. A partir del 1 de enero 2013 se incluye el nuevo impuesto sobre hidrocarburos, que para la TUR1 y TUR2 es de 0,65€/GJ.

Evolución del PVP máximo de las tarifas TUR1 y TUR2

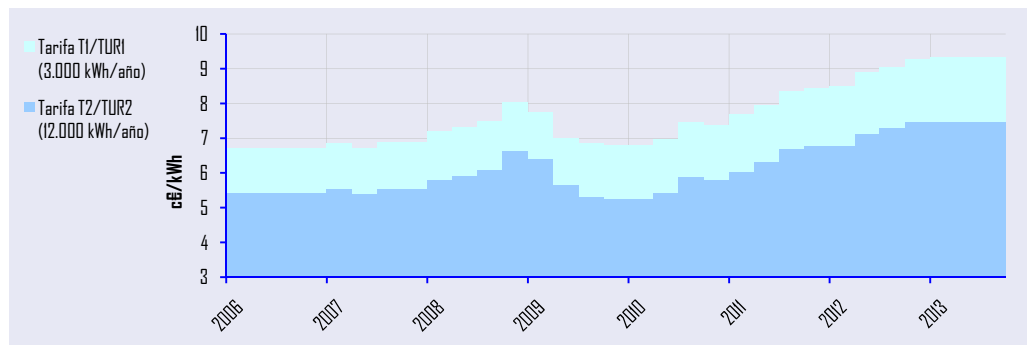


Gráfico 7.4

Situación comparativa de precios en los países de la U.E.

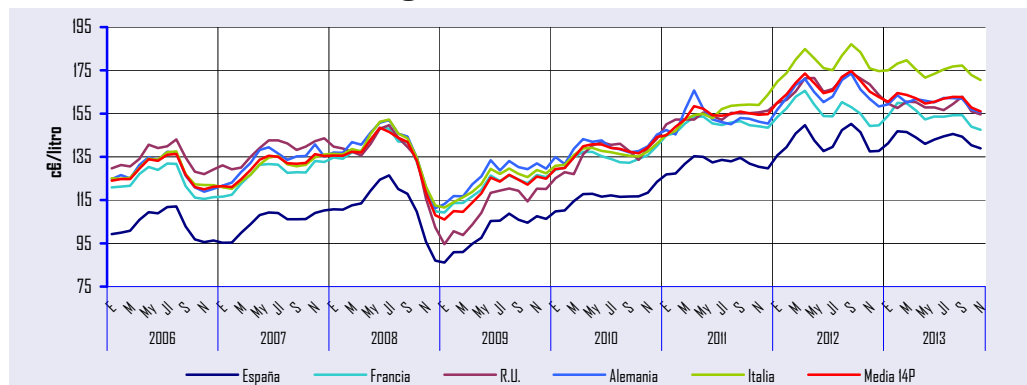
PVP de la gasolina 95 I.O.

	España	Holanda	Alemania	Francia	Reino Unido	Italia	Portugal	Dinamarca	MEDIA Eurozona Ponderada	Diferencia vs. España
PVP	138,89	167,80	155,65	147,49	154,59	170,53	152,38	163,33	156,03	-17,14
IVA	24,11	29,12	24,85	24,17	25,76	30,75	28,49	32,67	26,64	-2,53
IE	46,42	75,46	65,45	61,25	68,87	72,84	58,53	59,11	64,04	-17,62
PAI	68,36	63,22	65,35	62,07	59,95	66,94	65,36	71,56	65,34	3,02

Unidad: c€/litro

Tabla 7.4

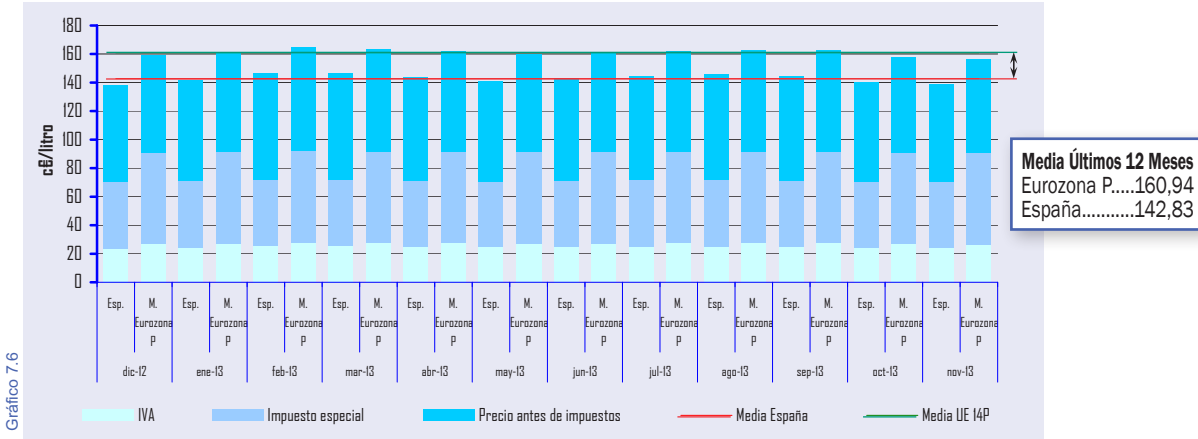
Evolución de PVP de la gasolina 95 I.O.



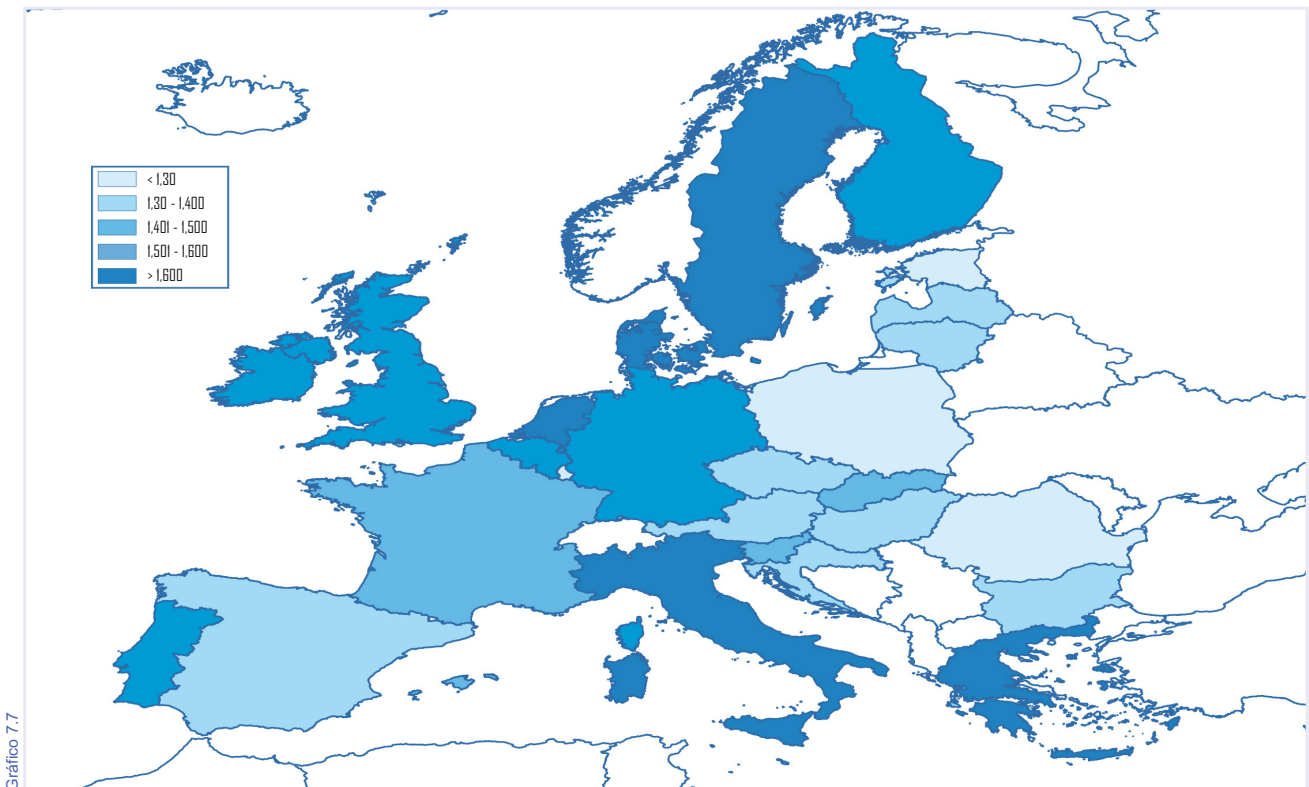
Nota: Desde Enero 2006 hasta Diciembre de 2012, Media UE 14P.

Gráfico 7.5

Evolución de PVP de la gasolina de 95 I.O.



PVP de la gasolina de 95 I.O. por países (€/l)



PVP del gasóleo de automoción

	España	Holanda	Alemania	Francia	Reino Unido	Italia	Portugal	Dinamarca	media mensual	
									MEDIA Eurozona Ponderada	Diferencia vs. España
PVP	133,95	138,71	141,06	131,40	163,61	163,84	136,08	149,19	140,62	-6,67
IVA	23,25	24,07	22,52	21,53	27,27	29,54	25,45	29,84	23,90	-0,65
IE	36,95	44,83	47,04	43,94	68,87	61,74	36,75	40,44	45,84	-8,89
PAI	73,75	69,81	71,50	65,93	67,48	72,55	73,88	78,91	70,89	2,86

Tabla 7.5

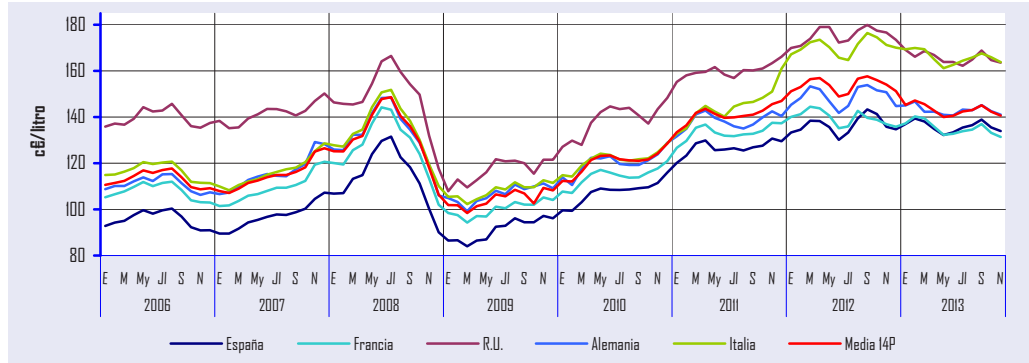
Unidad: c€/litro.

El precio medio mensual de venta al público del gasóleo de automoción, fue en España un 4,7% menor que el precio medio ponderado de la Eurozona.

Evolución de PVP del gasóleo de automoción

En el precio de este carburante, al igual que ocurre en el precio de la gasolina de 95 l.O., el peso de la fiscalidad es menor en España. En noviembre, el 44,9% del precio total correspondió a impuestos, mientras que en la eurozona fue del 49,6% del precio total.

La diferencia entre el precio medio antes de impuestos, en España y en la Eurozona, fue de 2,86 céntimos de euro.



Nota: Desde Enero 2006 hasta Diciembre de 2012, Media UE 14P.

Gráfico 7.8

Comparativa de PVP del gasóleo automoción

Media Últimos 12 Meses
Eurozona P.....143,55
España.....135,84

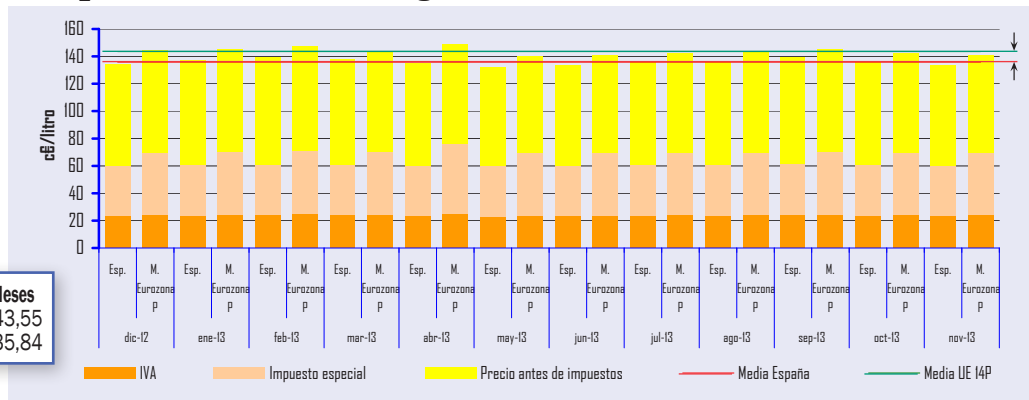


Gráfico 7.9

PVP del gasóleo de automoción por países (€/l)

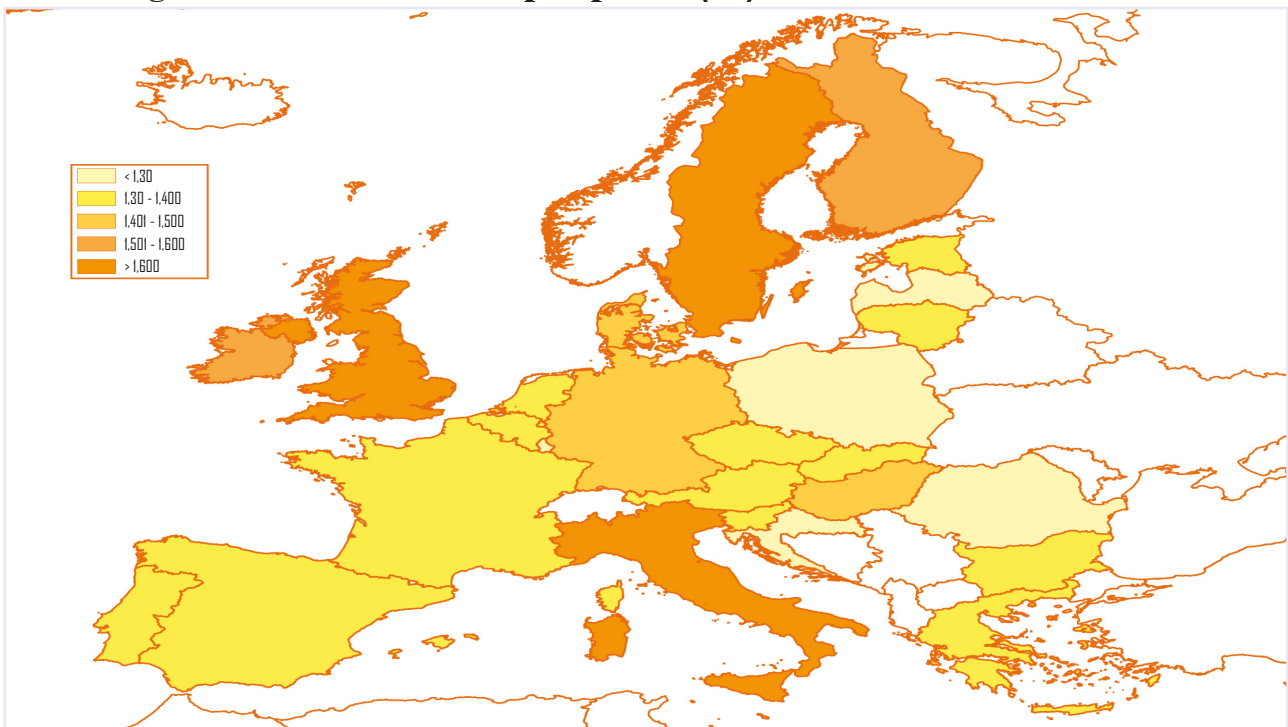


Gráfico 7.10

PVP del gasóleo de calefacción

	España	Holanda	Alemania	Francia	Reino Unido	Italia	Portugal	Dinamarca	media mensual	
									MEDIA UE 14 Ponderada	Diferencia vs. España
PVP	89,25	101,55	85,09	89,61	80,04	140,24	128,11	154,11	94,71	-5,46
PAI	65,04	39,10	65,37	69,26	62,98	74,63	71,15	82,91	67,79	-2,74

Tabla 7.6

Unidad: c€/litro.

En España el precio de venta al público del gasóleo de calefacción, se mantuvo en noviembre por debajo del precio medio ponderado del resto de los países de la Eurozona. La diferencia entre ambos precios fue del 5,8%.

Evolución de PVP del gasóleo de calefacción

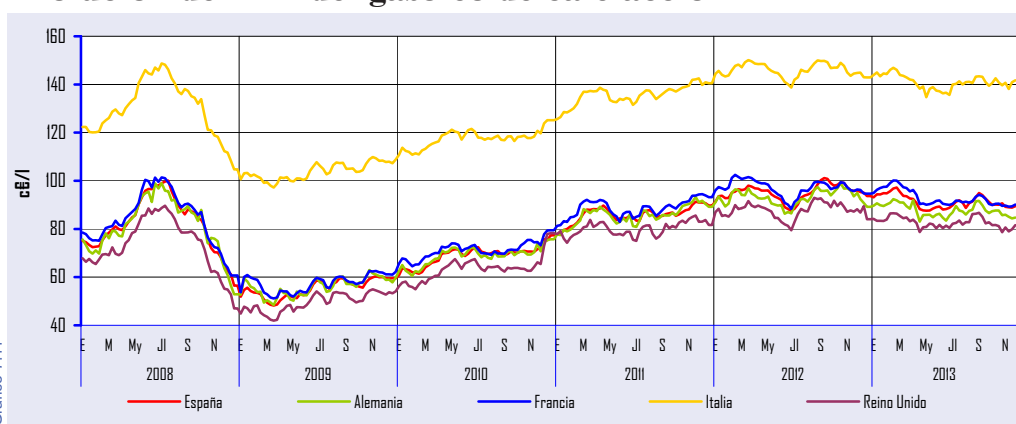


Gráfico 7.11

Evolución de las cotizaciones internacionales de los crudos y productos petrolíferos

Precio crudo Brent (dated)

	FOB \$/Bbl	\$/€	
2012	Abril	120,20	1,3162
	Mayo	110,27	1,2789
	Junio	94,96	1,2526
	Julio	102,76	1,2288
	Agosto	113,27	1,2400
	Septiembre	112,93	1,2856
	Octubre	111,98	1,2974
	Noviembre	109,25	1,2828
	Diciembre	109,58	1,3119
2013	Enero	113,15	1,3288
	Febrero	116,07	1,3359
	Marzo	108,73	1,2964
	Abril	102,48	1,3026
	Mayo	102,62	1,2982
	Junio	102,96	1,3189
	Julio	107,99	1,3080
	Agosto	111,36	1,3310
	Septiembre	111,66	1,3348
	Octubre	109,18	1,3635
	Noviembre	108,00	1,3493

Tabla 7.7

Fuente: Reuters.

Evolución precio crudo Brent (\$/Bbl)

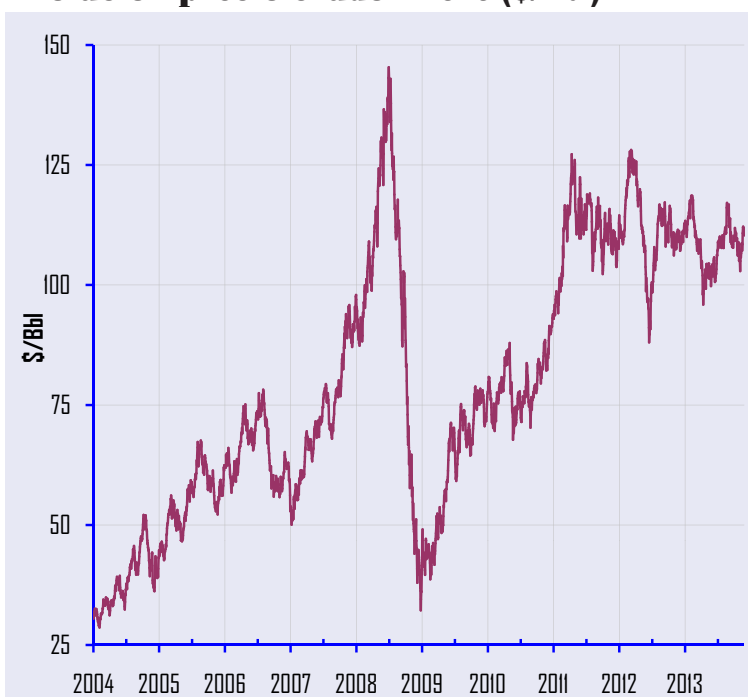


Gráfico 7.12

Evolución del precio del crudo Brent

Brent Date	\$/Bbl	%Var(*)
Media noviembre 13	108,00	-1,1%
Media 2013	108,55	-3,0%
Trimestres		
	2012	2013
1T	118,81	112,67
2T	108,57	102,68
3T	109,61	110,26
4T	110,33	
Máx-Mín en 12 últimos meses		\$/Bbl
Max 14-Febrero-2013		118,59
Mín 17-Abril-2013		95,92

Tabla 7.8

(*) Variación sobre mismo mes año anterior y año anterior
Fuente: Reuters

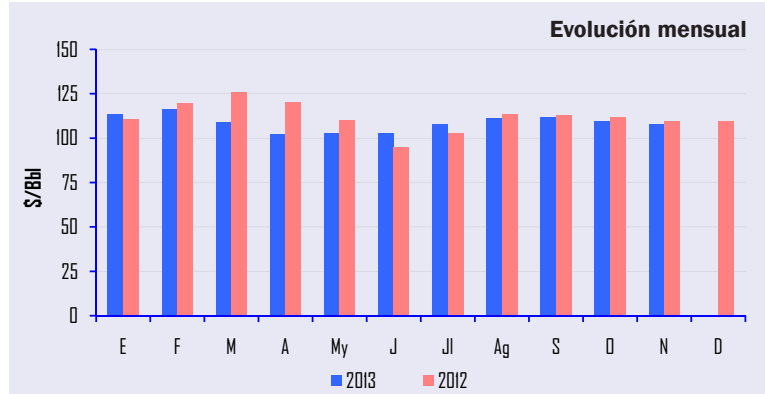


Gráfico 7.13

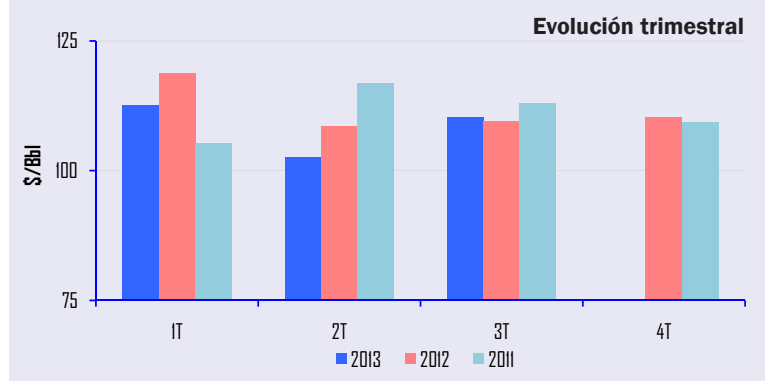


Gráfico 7.14

Evolución del precio del crudo Brent

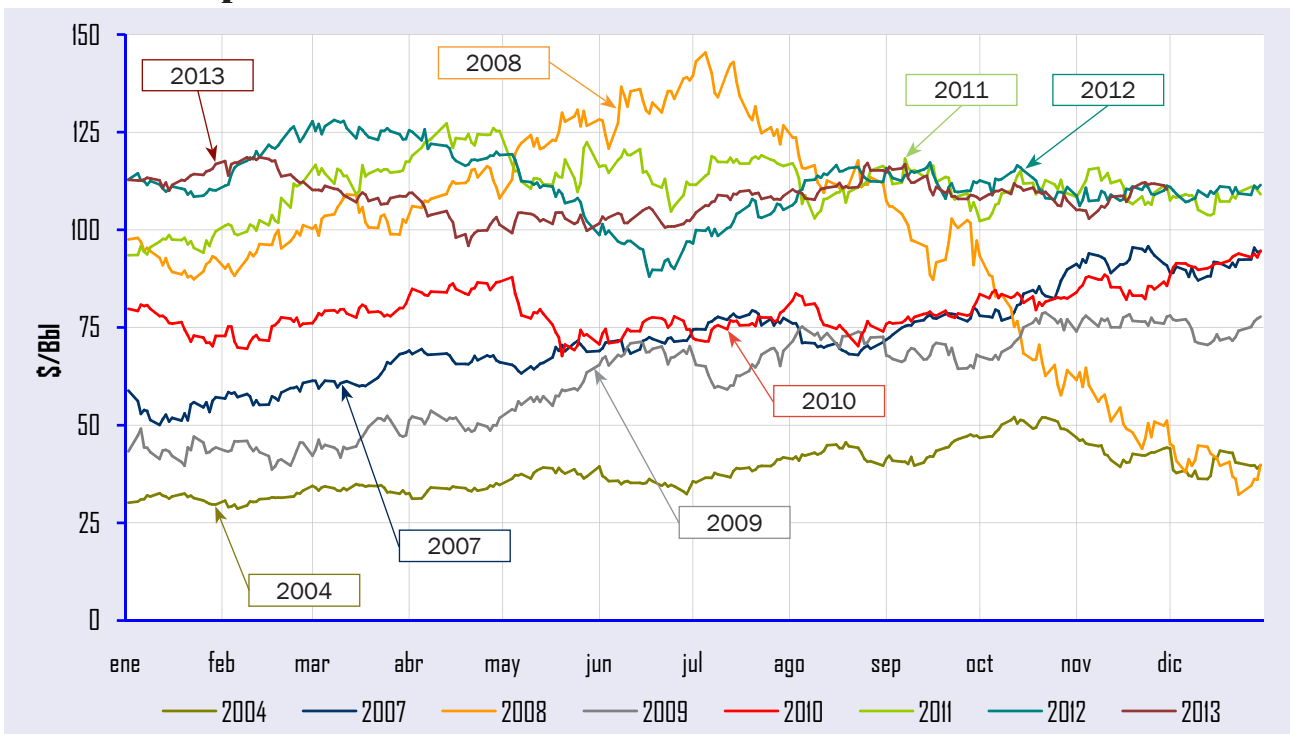


Gráfico 7.15

Evolución de los precios Spot de Crudos (\$/Bbl)

Crudos	Cotizaciones medias última semana del mes																	
	2012							2013										
	J	Jl	Ag	S	O	N	D	E	F	M	A	My	J	Jl	Ag	S	O	N
Cercano Oriente																		
Arabia Ligerio	93,5	99,8	110,9	113,3	109,9	107,6	109,0	110,9	114,8	108,4	100,3	100,0	101,6	105,9	109,5	111,1	108,5	105,9
Dubai	94,4	99,8	109,0	111,1	108,5	107,2	106,3	108,2	111,2	105,8	101,3	100,5	100,3	103,9	107,2	107,9	106,8	106,1
Kuwait	n.d.	n.d.	n.d.	n.d.	n.d.	n.d.	n.d.	n.d.	n.d.	n.d.	n.d.	n.d.	n.d.	n.d.	n.d.	n.d.	n.d.	n.d.
Irán (ligero)	93,1	99,5	110,5	112,9	111,3	108,0	107,2	110,4	114,3	107,8	99,8	99,5	100,7	105,4	109,1	110,7	108,2	105,7
Irán (pesado)	91,4	98,0	109,0	111,2	109,6	106,0	105,0	108,1	112,1	105,6	97,9	98,2	99,5	104,1	107,6	109,0	106,2	104,0
Mediterráneo/África																		
Irak (Kirkuk)	92,3	101,0	112,2	111,9	110,0	107,1	107,3	110,7	113,9	105,5	98,9	100,3	101,1	106,4	109,9	110,5	106,9	105,5
Argelia (Saharan)	92,6	100,4	112,3	112,5	111,7	109,5	110,5	113,6	116,3	109,0	102,6	101,6	101,8	108,1	112,0	113,5	110,0	109,5
Libia (Es Sider)	96,2	103,1	112,0	112,2	111,3	109,0	109,4	113,0	116,3	108,5	102,5	102,8	103,0	107,8	111,2	111,4	108,9	107,5
Nigeria (Bonny)	96,5	103,4	114,7	114,7	113,3	110,8	112,3	115,4	118,6	111,7	105,6	105,3	104,9	109,8	113,4	114,7	112,2	109,8
Rusia																		
Urales	93,7	102,7	113,5	112,0	110,8	108,6	108,9	112,4	114,8	106,8	101,9	102,3	102,7	108,6	111,8	111,4	108,2	107,9
América del Norte																		
E.E.U.U.(Texas Int.)	82,3	87,9	94,1	94,6	89,5	86,5	87,9	94,8	95,3	92,9	92,0	94,5	95,8	104,7	106,6	106,3	100,5	93,9
México (Maya)	89,2	94,1	102,5	103,1	101,7	98,8	98,9	103,5	106,3	101,2	96,6	96,0	94,7	99,6	100,3	100,2	99,2	96,4
Mar del Norte																		
Ekofisk	96,1	110,6	114,2	113,2	112,8	108,6	111,3	114,6	117,9	110,2	103,6	103,5	103,7	109,3	113,5	114,0	110,4	109,0
Forties	94,9	102,7	113,8	112,9	112,1	109,2	109,9	113,8	116,5	108,1	101,9	102,4	102,9	108,4	112,1	112,3	109,1	108,0
Brent	95,7	103,1	114,1	113,2	112,4	110,1	110,7	113,9	117,4	109,6	103,4	102,9	103,2	108,6	112,9	113,6	109,9	108,2
Cesta OPEP																		
Cesta OPEP	93,9	99,6	109,5	110,7	108,4	106,9	106,6	109,3	112,7	106,4	101,1	100,7	101,0	104,5	107,5	108,7	106,7	105,0

Tabla 7.9

Fuente: Reuters.

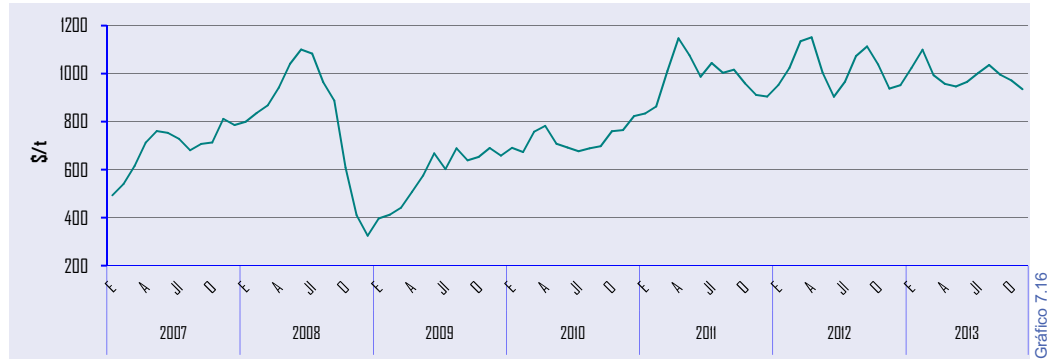
Cotizaciones internacionales de productos petrolíferos FOB media NWE/Italia (\$/t)

	Periodo	Prem Unl	Jet Kerosene	ULSD	1% Fuel Oil
2012	Octubre	1.037,6	1.043,2	1.017,6	641,8
	Noviembre	937,6	1.002,5	970,4	602,8
	Diciembre	951,5	992,7	944,9	594,3
2013	Enero	1.023,6	1.028,2	974,7	626,1
	Febrero	1.099,4	1.062,2	1.005,5	658,6
	Marzo	993,4	977,5	941,3	610,4
	Abril	957,4	919,6	887,1	585,8
	Mayo	946,3	913,9	884,5	591,9
	Junio	965,6	929,2	898,1	596,3
	Julio	1.001,9	960,6	930,7	594,7
	Agosto	1.035,9	983,8	956,4	608,7
	Septiembre	995,1	984,4	961,6	613,4
	Octubre	971,3	981,0	948,6	598,3
	Noviembre	935,1	968,2	931,9	595,5

Tabla 7.10

Fuente: Reuters.

Prem Unl (*)



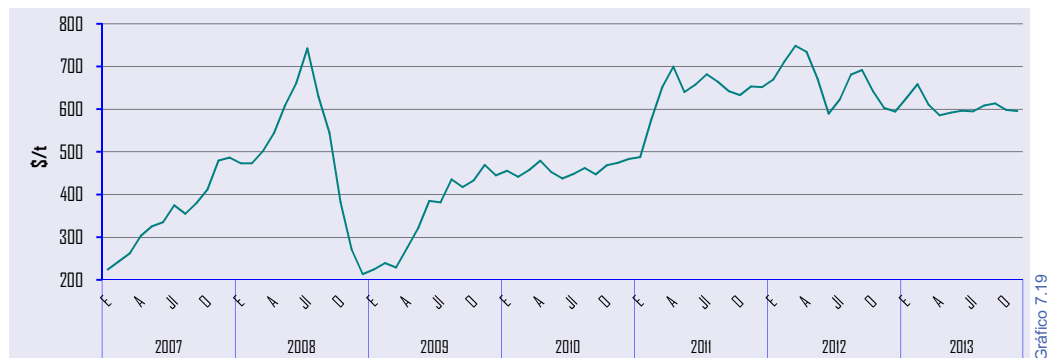
Jet Kerosene



ULSD (*)



1% Fuel Oil



(*) Hasta diciembre 2008, inclusive, las medias son de productos con 50 partes por millón (ppm) de azufre. A partir de enero de 2009 son de productos de 10 ppm.

Legislación Española

OCTUBRE 2013

- **Resolución** de 24 de septiembre de 2013, de la Dirección General de Política Energética y Minas, por la que se revisa el coste de producción de energía eléctrica y las tarifas de último recurso a aplicar a partir de 1 de octubre de 2013. (B.O.E. de 1 de octubre de 2013).
- **Orden** IET/1789/2013, de 30 de septiembre, por la que se modifican las cuotas de la Corporación de Reservas Estratégicas de Productos Petrolíferos correspondientes al ejercicio 2013. (B.O.E. de 4 de octubre de 2013).
- **Resolución** de 8 de octubre de 2013, de la Dirección General de Política Energética y Minas, por la que se aprueba el plan de actuación invernal para la operación del sistema gasista. (B.O.E. de 11 de octubre de 2013).
- **Resolución** de 4 de octubre de 2013, de la Dirección General de Política Energética y Minas, por la que se publican los nuevos precios de venta, antes de impuestos, de los gases licuados del petróleo por canalización. (B.O.E. de 14 de octubre de 2013).
- **Real Decreto** 815/2013, de 18 de octubre, por el que se aprueba el Reglamento de emisiones industriales y de desarrollo de la Ley 16/2002, de 1 de julio, de prevención y control integrados de la contaminación. (B.O.E. de 19 de octubre de 2013).
- **Resolución** de 18 de octubre de 2013, de la Dirección General de Política Energética y Minas, por la que se determina el listado anual de operadores al por mayor de productos petrolíferos con una cuota superior al porcentaje establecido en la disposición transitoria quinta de la Ley 11/2013, de 26 de julio, de medidas de apoyo al emprendedor y de estímulo del crecimiento y de la creación de empleo. (B.O.E. de 24 de octubre de 2013).
- **Orden** IET/1984/2013, de 15 de octubre, por la que se dispone el cese y nombramiento de Vocal de la Junta Directiva de la Corporación de Reservas Estratégicas de Productos Petrolíferos. (B.O.E. de 28 de octubre de 2013).

NOVIEMBRE 2013

- **Resolución** de 21 de octubre de 2013, de la Secretaría General de Coordinación Autonómica y Local, por la que se publica el Acuerdo de la Comisión Bilateral de Cooperación Administración General del Estado-Comunidad Autónoma de Cantabria en relación con la Ley

1/2013, de 15 de abril, por la que se regula la prohibición en el territorio de la Comunidad Autónoma de Cantabria de la técnica de fractura hidráulica como técnica de investigación y extracción de gas no convencional. (B.O.E. de 05 de noviembre de 2013).

- **Resolución** de 25 de octubre de 2013, de la Dirección General de Política Energética y Minas, por la que se publica la propuesta de lista definitiva de las plantas o unidades de producción con cantidad de producción de biodiésel asignada para el cómputo del cumplimiento de los objetivos obligatorios de biocarburantes. (B.O.E. de 6 de noviembre de 2013).
- **Ley Foral** 30/2013, de 15 de octubre, por la que se prohíbe en el territorio de la Comunidad Foral de Navarra el uso de la fractura hidráulica como técnica de investigación y extracción de gas no convencional. (B.O.E. de 08 de noviembre de 2013).
- **Resolución** de 4 de noviembre de 2013, de la Dirección General de Política Energética y Minas, por la que se fija el precio medio de la energía a aplicar en el cálculo de la retribución del servicio de gestión de la demanda de interrumpibilidad ofrecido por los consumidores que adquieren su energía en el mercado de producción durante el cuarto trimestre de 2013. (B.O.E. de 9 de noviembre de 2013).
- **Resolución** de 7 de noviembre de 2013, de la Dirección General de Política Energética y Minas, por la que se publican los nuevos precios máximos de venta, antes de impuestos, de los gases licuados del petróleo envasados, en envases de capacidad igual o superior a 8 kg, e inferior a 20 kg, excluidos los envases de mezcla para usos de los gases licuados del petróleo como carburante. (B.O.E. de 11 de noviembre de 2013).
- **Resolución** de 7 de noviembre de 2013, de la Dirección General de Política Energética y Minas, por la que se publican los nuevos precios de venta, antes de impuestos, de los gases licuados del petróleo por canalización. (B.O.E. de 16 de noviembre de 2013).
- **Resolución** de la Dirección General de Empleo por la que se anuncia la disolución por resolución judicial de la "Asociación Española de Empresas Distribuidoras de Gases Licuados del Petróleo". (B.O.E. de 27 de noviembre de 2013).
- **Resolución** de 8 de octubre de 2013, de la Dirección General de Política Energética y Minas, por la que se autoriza a la empresa Enagás Transporte, SAU el cierre de los tanques TK-1200A y TK-1200B y sus instalaciones asociadas de la planta de regasificación de Barcelona. (B.O.E. de 27 de noviembre de 2013).



UNIDADES Y FACTORES DE CONVERSIÓN UTILIZADOS

Unidades y factores de conversión para energía:

A:	TJ	Gcal	Mtermias	Mtep	GWh
De:	Multiplicar por:				
TJ	1	238,8	0,2388	$2,388 \times 10^{-5}$	0,2778
Gcal	$4,1868 \times 10^{-3}$	1	10^{-3}	10^{-7}	$1,163 \times 10^{-3}$
Mtermias	4,1868	10^3	1	10^{-4}	1,163
Mtep	$4,1868 \times 10^4$	10^7	10^4	1	11.630
GWh	3,6	860	0,86	$8,6 \times 10^{-5}$	1

Unidades y factores de conversión para volumen:

A:	Galones (US)	Barriles	Pie cúbico	Litro	Metro cúbico
De:	Multiplicar por:				
Galones (US)	1	0,02381	0,1337	3,785	0,0038
Barriles	42	1	5,615	159	0,159
Pie cúbico	7,48	0,1781	1	28,3	0,0283
Litro	0,2642	0,0063	0,0353	1	0,001
Metro cúbico	264,2	6,289	35,3147	1.000	1

Otras equivalencias utilizadas:

Gas Natural:	11,86 kWh/Nm ³
Crudo:	7,33 Bbl/t

Características de las tarifas de consumo a efectos de precios de gas natural:

ESPAÑA

Uso doméstico /comercial (Tabla 7.3) Presión de suministro ≤ 4 bar	
Consumos (kWh/año)	
Tarifa 1/TUR1	≤ 5.000
Tarifa 2/TUR2	$> 5.000 \leq 50.000$

A partir del 1 julio de 2009 las tarifas T1 y T2 se denominan TUR1 y TUR2 según Resolución de 29 de junio de 2009.

Países miembros de la OPEP: Angola, Arabia Saudí, Argelia, Ecuador, Emiratos Árabes Unidos, Irak, Irán, Kuwait, Libia, Nigeria, Qatar, Venezuela.

Países miembros de la AIE: Alemania, Australia, Austria, Bélgica, Canadá, Corea del Sur, Dinamarca, España, Estados Unidos, Finlandia, Francia, Grecia, Holanda, Hungría, Irlanda, Italia, Japón, Luxemburgo, Noruega, Nueva Zelanda, Polonia, Portugal, Reino Unido, República Checa, República Eslovaca, Suecia, Suiza, Turquía.

Países miembros de la OCDE: Alemania, Australia, Austria, Bélgica, Canadá, Corea del Sur, Chile, Dinamarca, Eslovenia, España, Estados Unidos, Estonia, Finlandia, Francia, Grecia, Holanda, Hungría, Irlanda, Islandia, Israel, Italia, Japón, Luxemburgo, México, Noruega, Nueva Zelanda, Polonia, Portugal, Reino Unido, República Checa, República Eslovaca, Suecia, Suiza, Turquía.

Países de la zona euro: Alemania, Austria, Bélgica, Chipre, Eslovaquia, Eslovenia, España, Estonia, Finlandia, Francia, Grecia, Irlanda, Italia, Luxemburgo, Malta, Holanda y Portugal.

Países de la Unión Europea 28: Alemania, Austria, Bélgica, Bulgaria, Chipre, Croacia, Dinamarca, Eslovaquia, Eslovenia, España, Estonia, Finlandia, Francia, Grecia, Holanda, Hungría, Irlanda, Italia, Letonia, Lituania, Luxemburgo, Malta, Polonia, Portugal, Reino Unido, República Checa, Rumanía y Suecia.



CORPORACIÓN DE RESERVAS ESTRATÉGICAS DE PRODUCTOS PETROLÍFEROS

Paseo de la Castellana nº 79
28046 Madrid
España

Teléfono: +34 91 360 09 10
Fax: +34 91 420 39 45
e-mail: cores@cores.es
<http://www.cores.es/>

Diseño y Producción:
azira.com

Dep. Legal: M-12466-1998



WWW.CODRES.ES

CORPORACIÓN DE RESERVAS ESTRATÉGICAS DE PRODUCTOS PETROLÍFEROS

