

coresmay14

Boletín Estadístico
de Hidrocarburos
Nº 198
Mayo 2014

Corporación de Derecho
Público tutelada
por el Ministerio
de Industria,
Energía y Turismo



5,9%



Importaciones
crudo



706 kt

Saldo neto exportador
productos petrolíferos



1,7%



Consumo
combustibles automoción

En el ámbito de la seguridad de suministro, y como actividad diferencial respecto a otras entidades europeas similares, Cores contribuye a garantizar una adecuada diversificación de los suministros de gas natural en España, controlando en cómputo anual el origen de los aprovisionamientos de gas natural.

Índice

Destacados	2
Indicadores y consumo de energía	3
1. Productos petrolíferos	5
1.1 Consumo de productos petrolíferos	5
• Total productos petrolíferos	5
• GLP's	6
• Gasolinas	7
• Gasóleos	9
• Combustibles automoción	11
• Querosenos	14
• Fuelóleos	15
• Otros productos	17
1.2 Importaciones y exportaciones de hidrocarburos líquidos	18
• Importaciones crudo	18
• Importaciones-exportaciones productos petrolíferos	21
1.3 Balance de productos petrolíferos	24
1.4 Precios de productos petrolíferos	27
• Precios nacionales de productos petrolíferos	27
• Cotizaciones internacionales	31
2. Gas natural	33
2.1 Consumo de gas natural	33
2.2 Importaciones y exportaciones de gas natural	36
2.3 Balance de gas natural	41
2.4 Precios de gas natural	42
3. Reservas petróleo y gas natural en España	44
Unidades y factores de conversión utilizados	46

El consumo de combustibles de automoción acumula hasta mayo un aumento de 1,2%

Ligero descenso del consumo de productos petrolíferos [-0,3%]

En mayo, el consumo de productos petrolíferos se sitúa en 4,5 Mt, moderando su descenso (-0,3%). Disminuye asimismo el consumo de GLP's (-3,9%), el de gasolinas (-0,4%), el de gasóleos (-0,8%) y el de otros productos (-8,5%). Por el contrario, el consumo de querosenos y el de fuelóleos aumenta (+5,0% y +5,1%, respectivamente). En concreto, los gasóleos disminuyen consecuencia del descenso del gasóleo B y C (-5,2% y -32,1% respectivamente), contrarrestando el aumento del gasóleo A (+2,2%). Por su parte, el consumo de combustibles de automoción asciende a 2,2 Mt, creciendo 1,7% respecto a mayo 2013, debido al aumento de los gasóleos de automoción (+2,1%). Las gasolinas de automoción, sin embargo, disminuyen ligeramente (-0,4%). En cuanto al consumo de gas natural, este continúa descendiendo en mayo, (-14,9%), hasta situarse en 22.215 GWh. Tanto la demanda convencional (17.876 GWh), como la demanda para generación eléctrica (3.434 GWh) descienden (-15,7% y -11,0% respectivamente). Igualmente, el consumo directo de GNL (905 GWh) disminuye un 12,5%.

Importaciones de crudo

↑ 5,9 %

Angola, primer suministrador de crudo a España en mayo (820 kt)

Este mes de mayo, se invierte la tendencia registrada desde agosto 2013, aumentando las importaciones de crudo a España (+5,9%), que se sitúan en 5.530 kt. Destaca el aumento de las importaciones procedentes de Argelia (+350,0%), Angola (+217,8%), Brasil (+157,1%) y Colombia (+102,0%). Por primera vez en mayo, Angola es el principal suministrador de crudo (14,8%), superando a Rusia (14,6%), Arabia Saudí (13,9%) y Nigeria (12,2%). Desde mayo 2012 se está importando crudo de manera constante desde Angola, alcanzándose este mes un nivel máximo (820 kt), con un incremento anual acumulado de 55,3%. En el acumulado anual, sin embargo, Rusia permanece como principal suministrador de crudo con un 17,3%, seguido de Nigeria (16,1%) y México (15,4%). Por otra parte, las importaciones procedentes de países de la OPEP, que han supuesto este mes 2.968 kt, aumentan en mayo (+5,2% vs mayo 2012), representando el 53,7% del total.

Saldo neto exportador del total de productos petrolíferos (706 kt)

De nuevo, saldo neto exportador de gasóleos (229 kt) en mayo

En mayo, el comercio exterior de productos petrolíferos arroja un saldo neto exportador de 706 kt, debido a los saldos exportadores de los otros productos (329 kt), las gasolinas (324 kt), los gasóleos (229 kt) y los GLP's (18 kt). Como habitualmente, los querosenos y fuelóleos reflejan un saldo importador (107 kt y 87 kt, respectivamente).

En particular, los gasóleos vuelven a mostrar un saldo neto exportador por segundo mes consecutivo, después de un primer trimestre de año con saldo neto importador.

Este mes, Estados Unidos es el principal país desde el cual se importan productos petrolíferos (16,3%), principalmente gasóleos (49,1%), otros productos (44,1%) y GLP's (6,8%). A su vez, Estados Unidos es también el principal país (16,5%) al que se han exportado productos petrolíferos (gasolinas 69,5% y fuelóleos 30,1%).

Indicadores

	Fuente	Unidades	Penúltimo dato	Último dato	Periodo últ. dato
Consumo y demanda					
Total productos petrolíferos	CORES	kt	4.403	4.483	may-14
GLP's	CORES	kt	138	125	may-14
Gasolinas	CORES	kt	389	390	may-14
Querosenos	CORES	kt	443	458	may-14
Gasóleos de auto	CORES	kt	1.738	1.782	may-14
Gas natural	CORES	GWh	22.392	22.215	may-14
Comercio exterior					
Importación de crudo	CORES	kt	4.727	5.530	may-14
Importación de gas natural	CORES	GWh	33.032	28.509	may-14
Coste CIF del crudo importado	CORES	€/Bbl	76,03	78,12	may-14
Saldo Expor. - Impor. productos petrolíferos	CORES	kt	-37	706	may-14
Refino y stocks de petróleo					
Materia prima procesada	CORES	kt	4.972	5.340	may-14
Utilización de la capacidad de refino	CORES	%	78,56	81,65	may-14
Stocks de crudo y productos	CORES	kt	16.222	16.404	may-14
Precios crudos y productos					
Precio Brent	Reuters	US\$/Bbl	107,75	109,52	may-14
Cotización media anual	BCE	US\$/€	1,3813	1,3745	may-14
PVP gasolina 95 l.O.	MINETUR	c€/litro	141,64	142,17	may-14
PVP gasóleo auto	MINETUR	c€/litro	132,41	132,27	may-14
PVP botella de butano 12,5 kg	MINETUR	€/bombona	17,50	17,50	may-14
Tarifa GN 3.1 doméstico y comercial	MINETUR	c€/kWh	9,3229	9,3229	may-14
Indicadores de actividad					
PIB	INE	(%)Var.inter.	-0,2	0,6	1ºT 2014
Índice producción industrial¹	INE	(%)Var.inter.	-1,9	0,4	may-14
Bienes de consumo	INE	(%)Var.inter.	-3,8	0,3	may-14
- B. consumo duradero	INE	(%)Var.inter.	-4,5	-6,1	may-14
- B. consumo no duradero	INE	(%)Var.inter.	-3,7	0,9	may-14
Bienes de equipo	INE	(%)Var.inter.	0,9	-0,8	may-14
Bienes intermedios	INE	(%)Var.inter.	-1,8	0,9	may-14
Energía	INE	(%)Var.inter.	-2,4	1,3	may-14
Consumo energía eléctrica ²	REE	(%)Var.inter.	-0,5	1,6	may-14
Consumo aparente de cemento ¹	OFICEMEN	(%)Var.inter.	-5,9	-2,9	may-14
Matriculación de automóviles	DGT	(%)Var.inter.	29,2	18,1	may-14
Producción interior					
Crudo de petróleo	CORES	kt	31	32	may-14
Gas natural	CORES	GWh	27	28	may-14
Grado de autoabastecimiento (petróleo)	CORES	%	0,72	0,71	may-14
Grado de autoabastecimiento (gas)	CORES	%	0,12	0,12	may-14

NOTAS: 1. Ajustado efecto calendario y estacional

2. Corregido efecto temperatura y calendario

Fuente: Elaboración Cores

Indicadores (cont.)

	Fuente	Unidades	Penúltimo dato	Último dato	Periodo últ. dato
Indicadores de transporte¹					
Transporte total	INE	(%)Var.inter.	-5,3	-2,0	may-14
Transporte urbano	INE	(%)Var.inter.	-7,0	-0,8	may-14
Transporte interurbano	INE	(%)Var.inter.	-0,1	-3,7	may-14
Transporte por autobús	INE	(%)Var.inter.	-8,5	-4,8	may-14
Transporte ferrocarril	INE	(%)Var.inter.	10,4	-2,6	may-14
Cercanías	INE	(%)Var.inter.	10,9	-3,5	may-14
Media distancia	INE	(%)Var.inter.	-4,5	-1,1	may-14
Larga distancia	INE	(%)Var.inter.	21,1	13,6	may-14
Transporte aéreo (interior)	INE	(%)Var.inter.	4,2	-0,4	may-14
Marítimo (cabotaje)	INE	(%)Var.inter.	6,2	0,0	may-14

NOTAS: 1. Ajustado efecto calendario y estacional

Fuente: Elaboración Cores

2. Corregido efecto temperatura y calendario

Consumo de energía primaria y final

Unidad: miles de toneladas equivalentes de petróleo

Consumo anual de energía primaria en España y grado de autoabastecimiento	Año 2013	Estructura (%)	Año 2012	Estructura (%)	Autoabastecimiento	
					2013	2012
Carbón	10.531	8,7	15.510	12,0	16,0	15,9
Petróleo	52.934	43,7	53.978	41,9	0,7	0,3
Gas natural	26.077	21,5	28.184	21,9	0,2	0,2
Nuclear	14.785	12,2	16.019	12,4	100,0	100,0
Energías renovables	17.209	14,2	16.004	12,4	100,0	100,0
Residuos no renovables	160	0,1	176	0,1	94,2 *	82,6*
Saldo Eléctrico (Imp.-Exp.)	-579	-0,5	-963	-0,7		
Total	121.117	100,0	128.909	100,0	27,9	25,9

* Este grado de autoabastecimiento corresponde a biomasa, biocarburantes y residuos

Fuente: D. G. de Política Energética y Minas

Unidad: miles de toneladas equivalentes de petróleo

Consumo anual de energía final en España	Año 2013	Estructura (%)	Año 2012	Estructura (%)	Tv (%) 2013/2012
Carbón	1.633	1,9	1.507	1,7	8,3
Productos petrolíferos	43.419	50,8	45.543	51,2	-4,7
Gas	15.104	17,7	14.987	16,8	0,8
Electricidad	19.952	23,4	20.661	23,2	-3,4
Renovables	5.329	6,2	6.273	7,1	-15,0
Total	85.437	100,0	88.971	100,0	-4,0

Fuente: D. G. de Política Energética y Minas

Unidad: miles de toneladas

Consumo de productos petrolíferos	may-14		Acumulado anual		Últimos doce meses		
	kt	Tv (%)*	kt	Tv (%)*	kt	Tv (%)*	Estructura(%)
Gases licuados del petróleo (GLP's)	125	-3,9	768	-4,5	1.552	-0,4	2,8
Gasolinas	390	-0,4	1.831	-0,3	4.650	-2,6	8,5
Querosenos	458	5,0	1.948	3,2	5.191	1,1	9,5
Gasóleos	2.281	-0,8	11.695	-0,1	28.214	-0,7	51,8
Fuelóleos	752	5,1	3.741	10,1	8.972	-3,6	16,5
Otros productos**	477	-8,5	2.233	-17,4	5.940	-21,0	10,9
Total***	4.483	-0,3	22.215	-0,6	54.519	-3,9	100,0

* Tasas de variación con respecto al mismo periodo del año anterior.

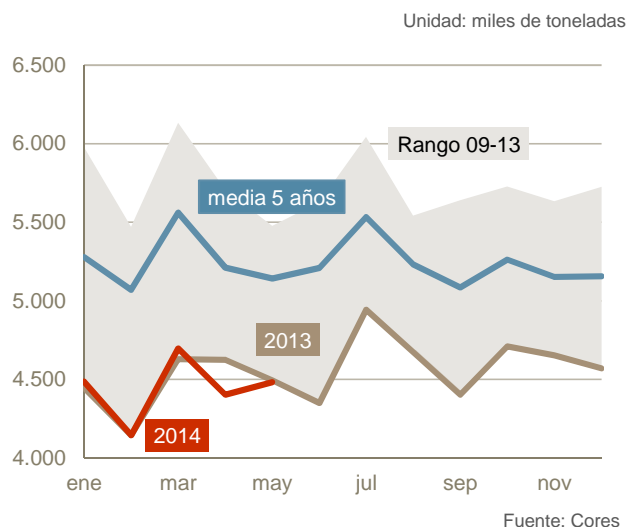
Fuente: Cores

** Incluye lubricantes, productos asfálticos, coque y otros.

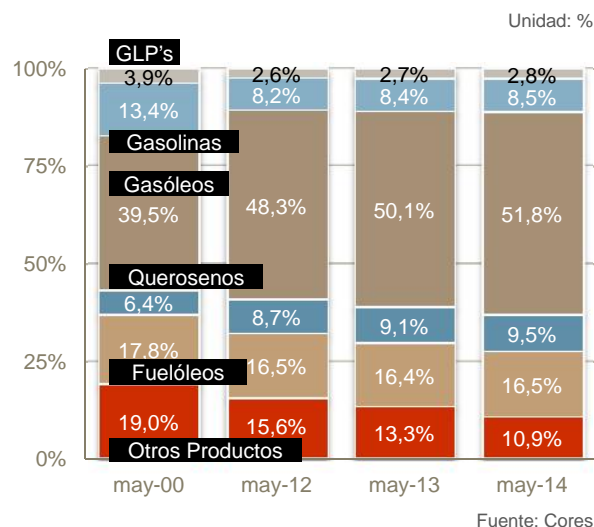
*** Para obtener el consumo total nacional deben sumarse las mermas y autoconsumos que figuran en el balance de producción y consumo.

- igual que 0,0 / ^ mayor que 0,0

Evolución del consumo de productos petrolíferos



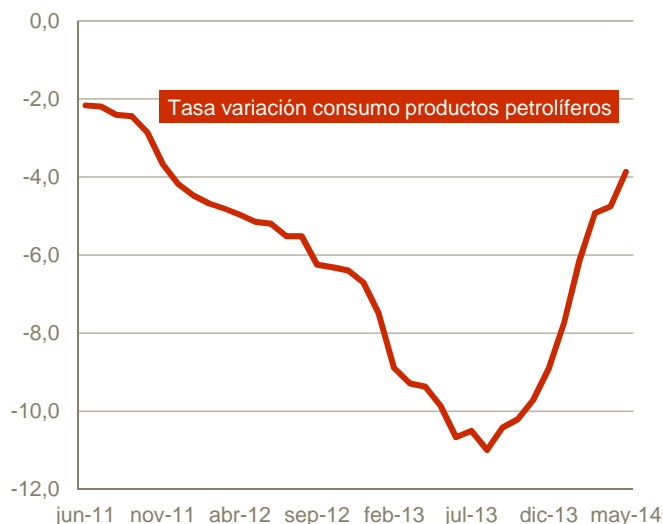
Distribución del consumo de prod. petrolíferos (últimos 12m.)



Tasa variación año móvil del consumo de productos petrolíferos (%)

	2012	2013	2014
Enero	-4,5	-7,5	-7,7
Febrero	-4,7	-8,9	-6,1
Marzo	-4,8	-9,3	-4,9
Abril	-5,0	-9,4	-4,8
Mayo	-5,1	-9,9	-3,9
Junio	-5,2	-10,7	
Julio	-5,5	-10,5	
Agosto	-5,5	-11,0	
Septiembre	-6,2	-10,4	
Octubre	-6,3	-10,2	
Noviembre	-6,4	-9,7	
Diciembre	-6,7	-8,9	

Fuente: Cores



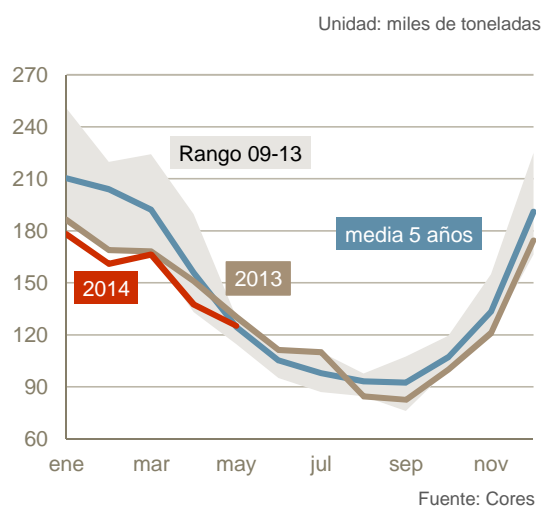
Unidad: miles de toneladas

Consumo de gases licuados del petróleo	may-14		Acumulado anual		Últimos doce meses		
	kt	Tv (%)*	kt	Tv (%)*	kt	Tv (%)*	Estructura(%)
Envasado	60	-17,5	403	-9,6	885	-5,0	57,0
Granel	31	-35,9	287	-13,5	530	-9,1	34,2
Automoción (envasado y granel)	5	103,0	16	37,2	35	24,8	2,3
Otros	29	327,6	62	307,6	102	563,1	6,5
Total	125	-3,9	768	-4,5	1.552	-0,4	100,0

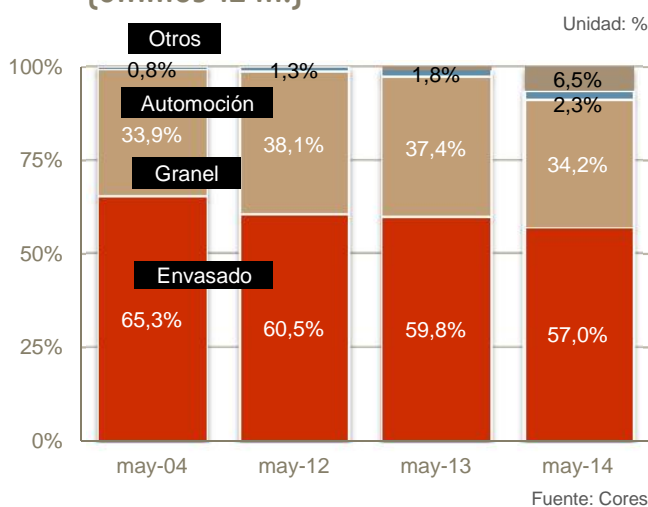
* Tasas de variación con respecto al mismo periodo del año anterior.
- igual que 0,0 / ^ mayor que 0,0

Fuente: Cores

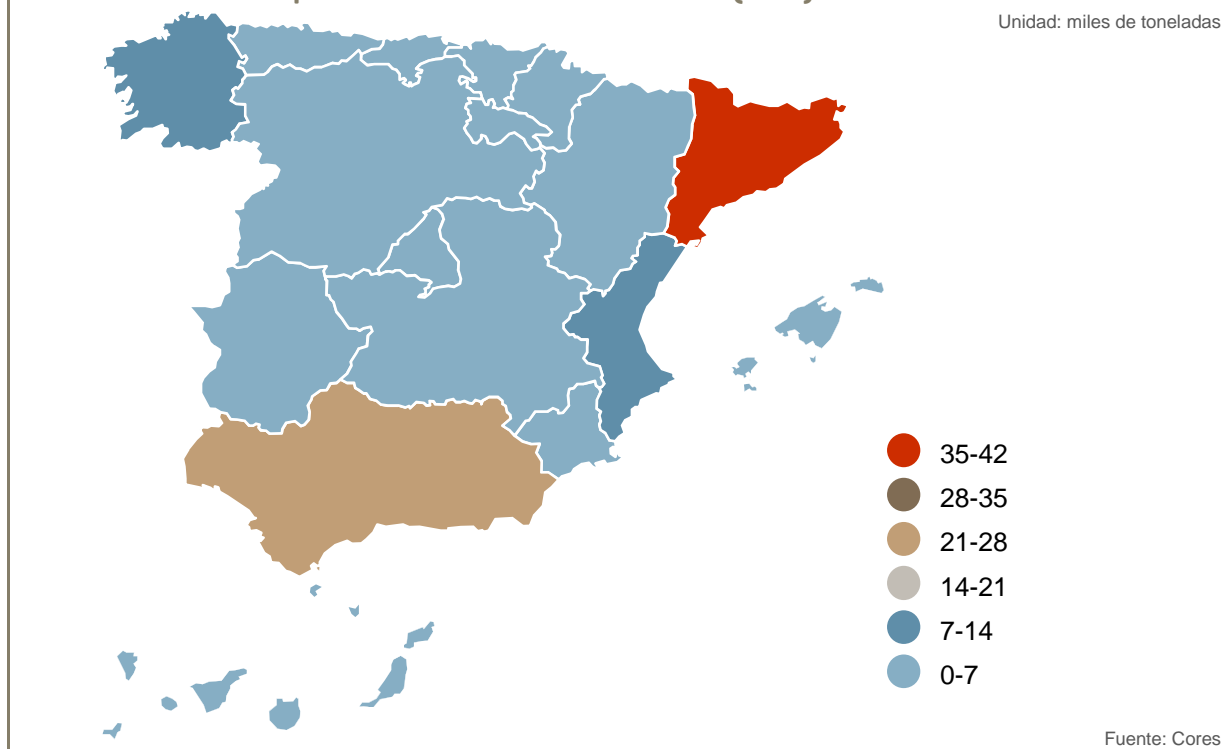
Evolución del consumo de GLP's



Distribución de consumo de GLP's (últimos 12 m.)



Consumo de GLP's por Comunidades Autónomas (mes)



Unidad: miles de toneladas

Consumo de gasolinas	may-14		Acumulado anual		Últimos doce meses		
	kt	Tv (%)*	kt	Tv (%)*	kt	Tv (%)*	Estructura(%)
Gasolinas 95 I.O.	363	-0,4	1.707	-0,4	4.330	-2,4	93,1
Gasolinas 98 I.O.	26	-0,5	122	0,6	315	-5,1	6,8
Gasolinas Mezcla	^	-39,1	^	8,5	^	-40,7	0,0
Subtotal gasolinas auto	390	-0,4	1.830	-0,3	4.645	-2,6	99,9
Otras gasolinas	^	-17,6	1	-18,2	5	-2,1	0,1
Total **	390	-0,4	1.831	-0,3	4.650	-2,6	100,0
De los cuales:							
Bioetanol	21	7,0	102	-7,4	256	-12,6	5,5
% en kt	5,5		5,5		5,5		

* Tasas de variación con respecto al mismo periodo del año anterior.

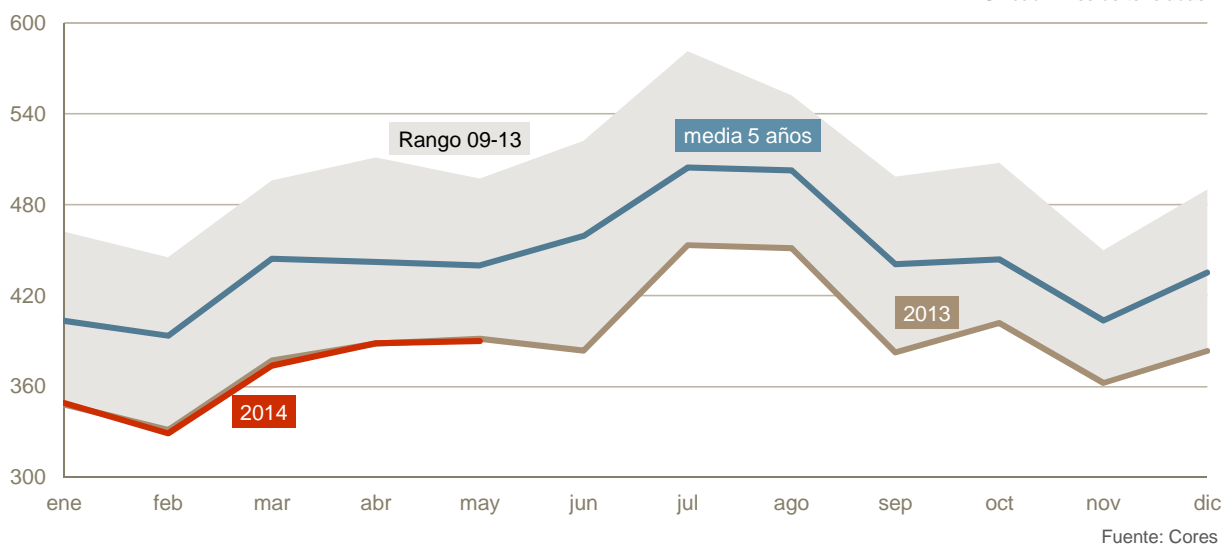
Fuente: Cores

** Incluye biocarburantes incluidos en gasolinas.

- igual que 0,0 / ^ mayor que 0,0

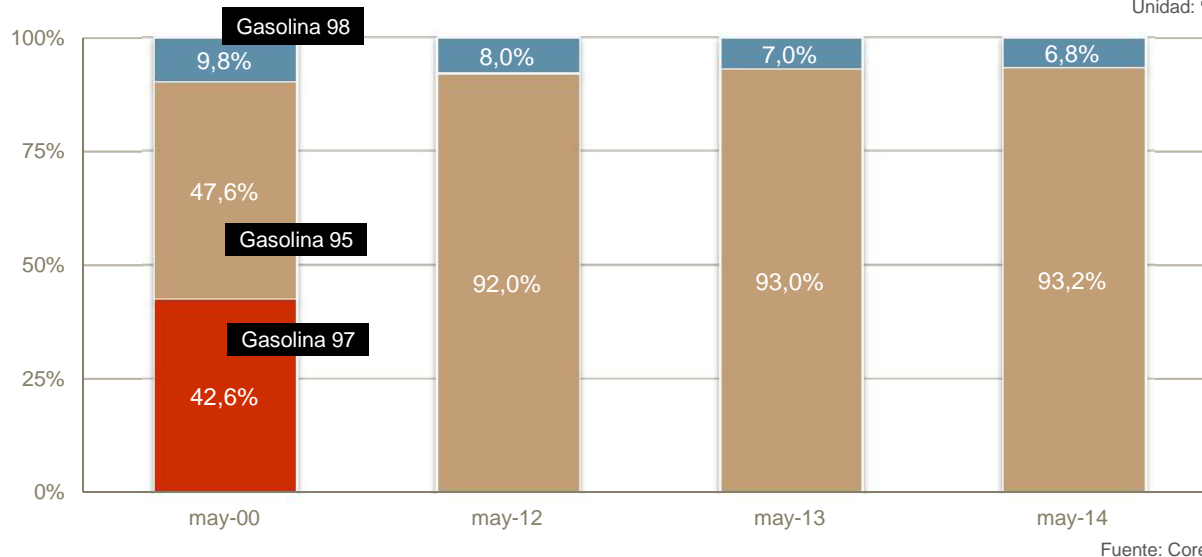
Evolución del consumo de gasolinas

Unidad: miles de toneladas



Distribución del consumo de gasolinas auto (últimos 12 m.)

Unidad: %



Consumo de gasolinas por Comunidades Autónomas*

Unidad: miles de toneladas

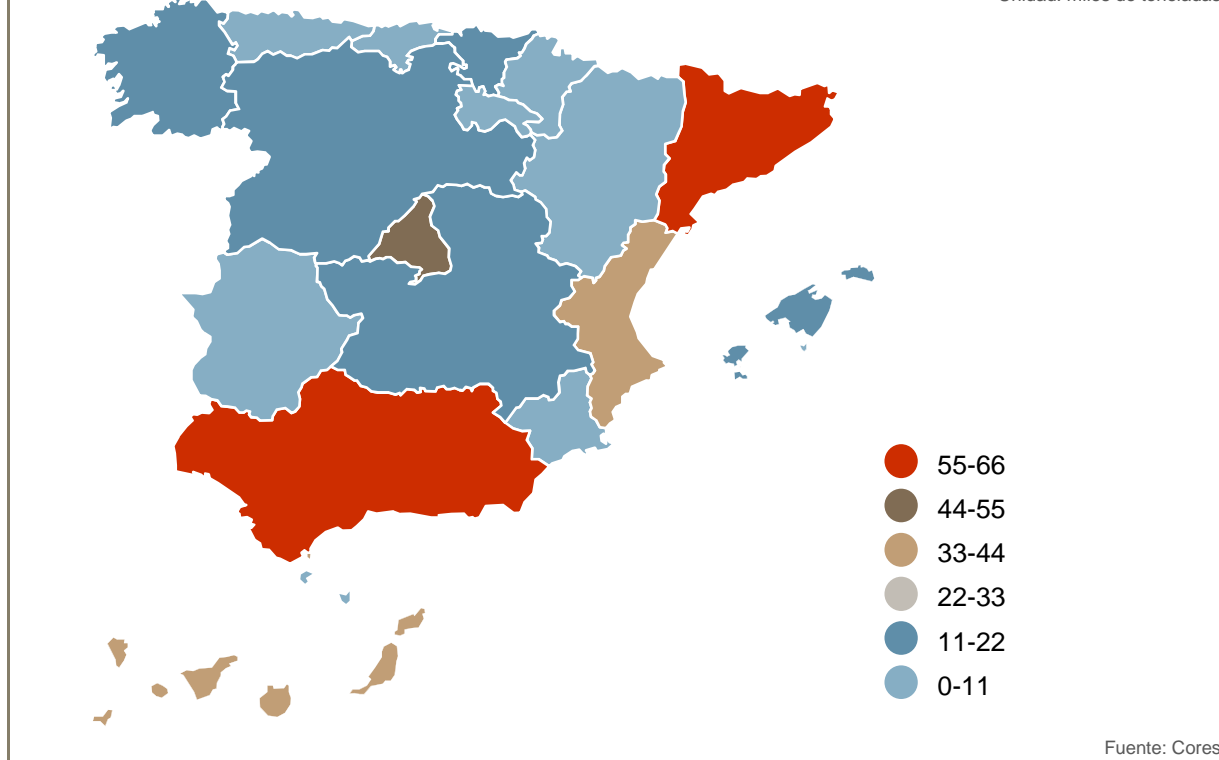
	may-14			Últimos doce meses		
	95 I.O.	98 I.O.	Subtotal	95 I.O.	98 I.O.	Subtotal
Andalucía	57	2	59	671	24	695
Aragón	10	^	11	128	6	134
Asturias	7	^	8	86	6	92
Baleares	17	1	18	193	11	203
Canarias	30	10	40	359	117	476
Cantabria	5	^	5	57	3	60
Castilla y León	20	1	21	244	14	257
Castilla La Mancha	14	1	15	169	7	176
Cataluña	61	4	64	722	46	768
Ceuta	1	^	1	6	1	7
C. Valenciana	39	2	41	471	18	489
Extremadura	8	^	8	94	3	97
Galicia	19	1	20	236	13	248
La Rioja	2	^	2	27	2	28
Madrid	44	2	46	516	26	543
Melilla	^	-	^	6	-	6
Murcia	10	^	10	113	5	118
Navarra	5	^	5	63	2	65
País Vasco	14	1	15	171	11	182
Total nacional	363	26	390	4.330	315	4.645

* No incluye gasolinas mezcla.
- igual que 0,0 / ^ mayor que 0,0

Fuente: Cores

Consumo de gasolinas por Comunidades Autónomas (mes)

Unidad: miles de toneladas



Unidad: miles de toneladas

Consumo de gasóleos	may-14		Acumulado anual		Últimos doce meses		
	kt	Tv (%)*	kt	Tv (%)*	kt	Tv (%)*	Estructura (%)
Gasóleo A	1.781	2,2	8.459	1,7	20.638	-0,1	73,1
Biodiesel	^	-27,4	2	1,7	5	-72,7	0,0
Biodiesel Mezcla	1	-51,7	6	-51,2	20	-76,7	0,1
Subtotal gasóleos auto	1.782	2,1	8.467	1,6	20.664	-0,5	73,2
Agrícola y pesca (B)	267	-5,1	1.519	0,7	3.717	2,9	13,2
Calefacción (C)	95	-32,1	988	-18,0	2.135	-17,0	7,6
Otros gasóleos	136	2,6	721	8,7	1.698	15,2	6,0
Total **	2.281	-0,8	11.695	-0,1	28.214	-0,7	100,0
De los cuales:							
Biocarburantes	80	2,0	329	-29,6	687	-61,7	2,4
% en kt vs. gasóleos auto	4,5		3,9		3,3		
Navegación Marítima Internacional	110	-6,8	510	6,7	1.248	8,0	4,4

* Tasas de variación con respecto al mismo periodo del año anterior.

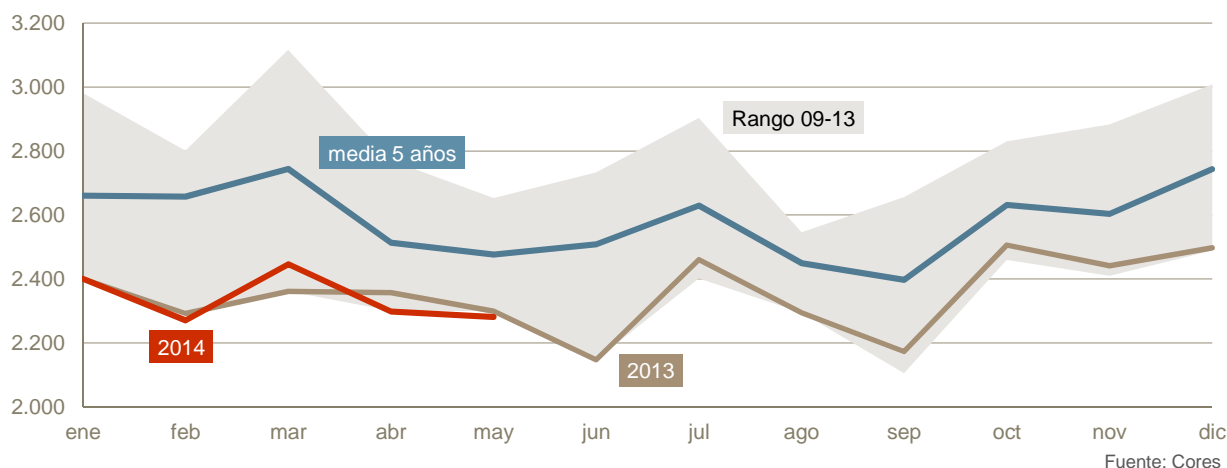
Fuente: Cores

** Incluye biocarburantes y bunkers para la navegación marítima internacional desglosados en líneas siguientes.

- igual que 0,0 / ^ mayor que 0,0

Evolución del consumo de gasóleos

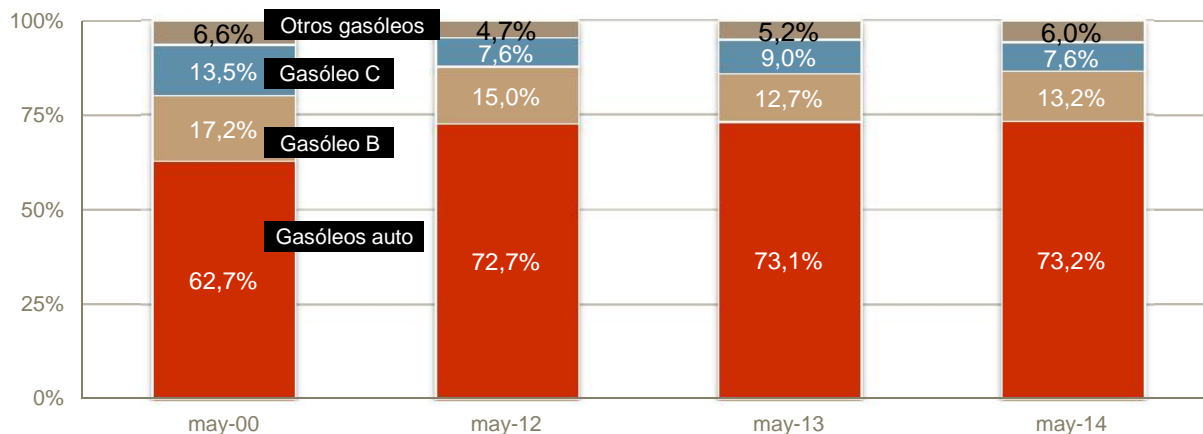
Unidad: miles de toneladas



Fuente: Cores

Distribución del consumo de gasóleos (últimos 12 m.)

Unidad: %



Fuente: Cores

Consumo de gasóleos por Comunidades Autónomas*

Unidad: miles de toneladas

	may-14				Últimos doce meses			
	A	B	C	Subtotal	A	B	C	Subtotal
Andalucía	277	48	11	337	3.149	566	184	3.899
Aragón	75	17	2	94	883	269	108	1.260
Asturias	37	6	3	45	441	77	56	573
Baleares	33	3	5	42	369	40	128	538
Canarias	51	-	19	70	605	-	133	739
Cantabria	24	4	1	30	290	52	17	358
Castilla y León	121	41	8	170	1.451	612	250	2.312
Castilla La Mancha	98	29	4	130	1.153	505	165	1.823
Cataluña	278	27	10	314	3.175	438	234	3.846
Ceuta	1	-	^	1	10	-	^	10
C. Valenciana	173	17	7	196	1.990	217	119	2.326
Extremadura	49	12	1	62	556	139	26	721
Galicia	114	26	9	148	1.365	267	247	1.879
La Rioja	14	3	1	18	163	47	27	237
Madrid	181	6	8	195	2.115	112	301	2.529
Melilla	1	-	-	1	12	-	-	12
Murcia	71	11	1	83	810	144	19	973
Navarra	50	5	1	57	565	92	37	693
País Vasco	134	11	4	149	1.534	142	86	1.761
Total nacional	1.781	267	95	2.143	20.638	3.717	2.135	26.491

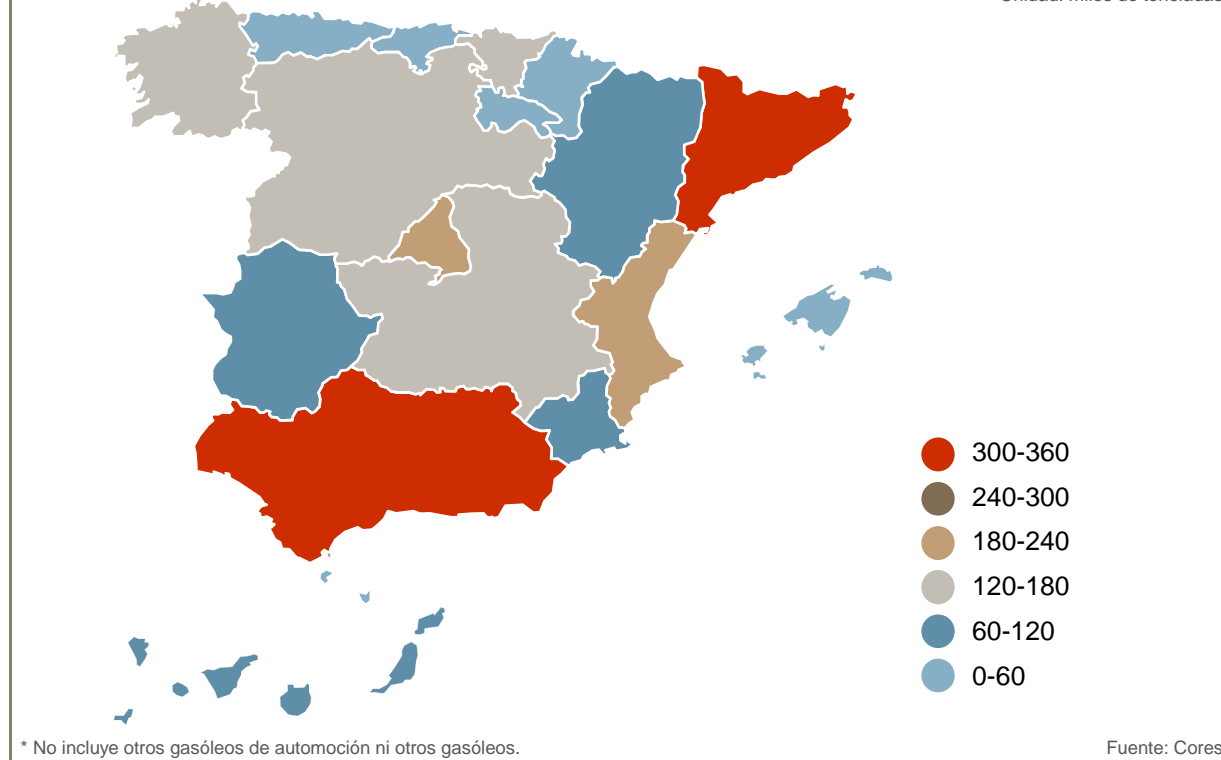
* No incluye otros gasóleos de automoción ni otros gasóleos.

Fuente: Cores

- igual que 0,0 / ^ mayor que 0,0

Consumo de gasóleos por Comunidades Autónomas* (mes)

Unidad: miles de toneladas



* No incluye otros gasóleos de automoción ni otros gasóleos.

Fuente: Cores

Unidad: miles de toneladas

Consumo de combustibles de automoción	may-14		Acumulado anual		Últimos doce meses		
	kt	Tv (%)*	kt	Tv (%)*	kt	Tv (%)*	Estructura (%)
Gasolinas 95 I.O.	363	-0,4	1.707	-0,4	4.330	-2,4	17,1
Gasolinas 98 I.O.	26	-0,5	122	0,6	315	-5,1	1,2
Gasolinas Mezcla	^	-39,1	^	8,5	^	-40,7	0,0
Total gasolinas auto	390	-0,4	1.830	-0,3	4.645	-2,6	18,4
Gasóleo A	1.781	2,2	8.459	1,7	20.638	-0,1	81,5
Otros gasóleos de automoción **	2	-46,8	8	-43,0	26	-75,9	0,1
Total gasóleos auto	1.782	2,1	8.467	1,6	20.664	-0,5	81,6
Total Combustibles auto	2.172	1,7	10.297	1,2	25.308	-0,9	100,0
Total	4.483		22.215		54.519		
Combustibles Auto/S.Total (%)	48,5		46,3		46,4		

* Tasas de variación con respecto al mismo periodo del año anterior.

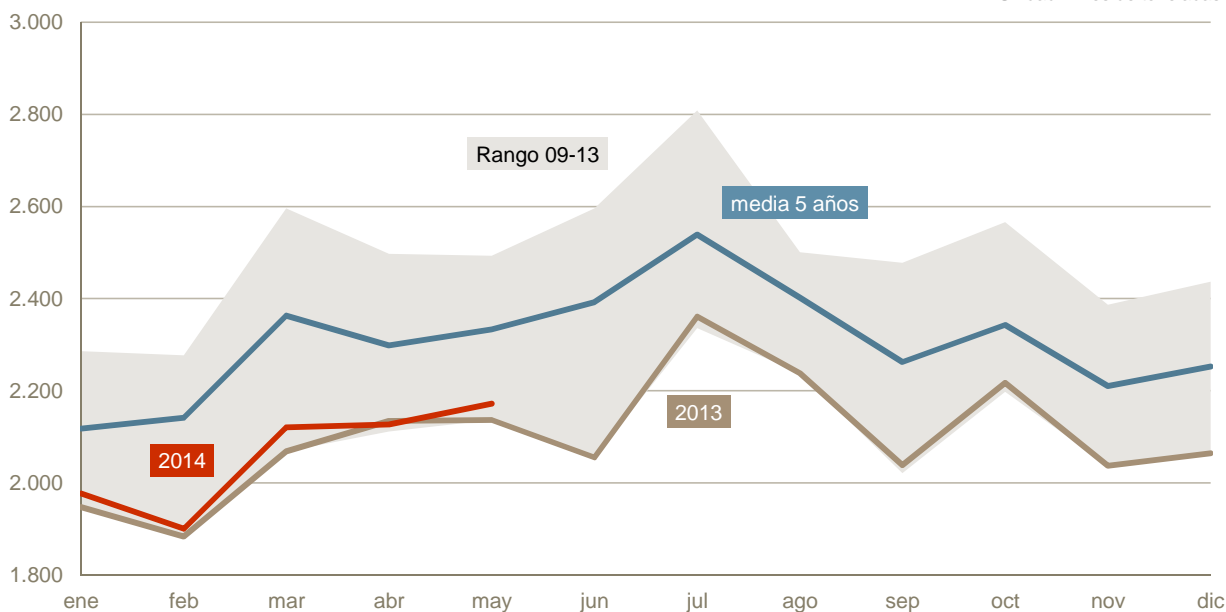
Fuente: Cores

** Biodiésel puro + biodiésel mezcla.

- igual que 0,0 / ^ mayor que 0,0

Evolución del consumo de combustibles de automoción

Unidad: miles de toneladas



Fuente: Cores

Unidad: miles de toneladas

Biocarburantes en gasolinas y gasóleos	2013				2014							
	jun	jul	ago	sep	oct	nov	dic	ene	feb	mar	abr	may
Bioetanol	22	24	21	19	24	22	23	20	18	21	21	21
Biocarburantes *	66	71	58	42	36	42	42	42	60	73	75	80

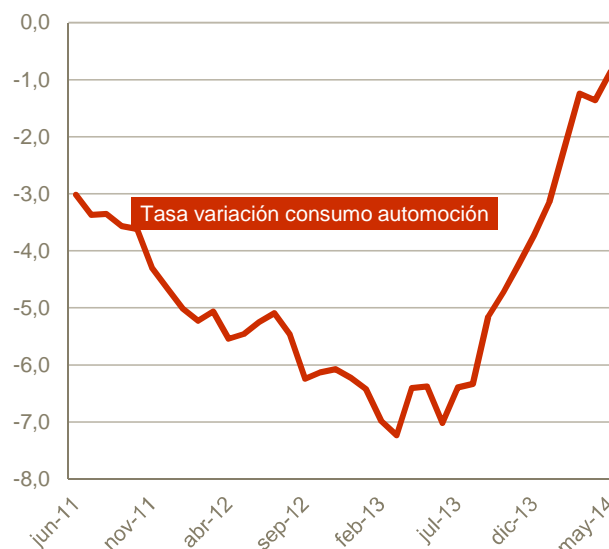
* Incluye Biodiesel y HVO.

Fuente: Cores

Tasa variación año móvil del consumo de combustibles de automoción [%]

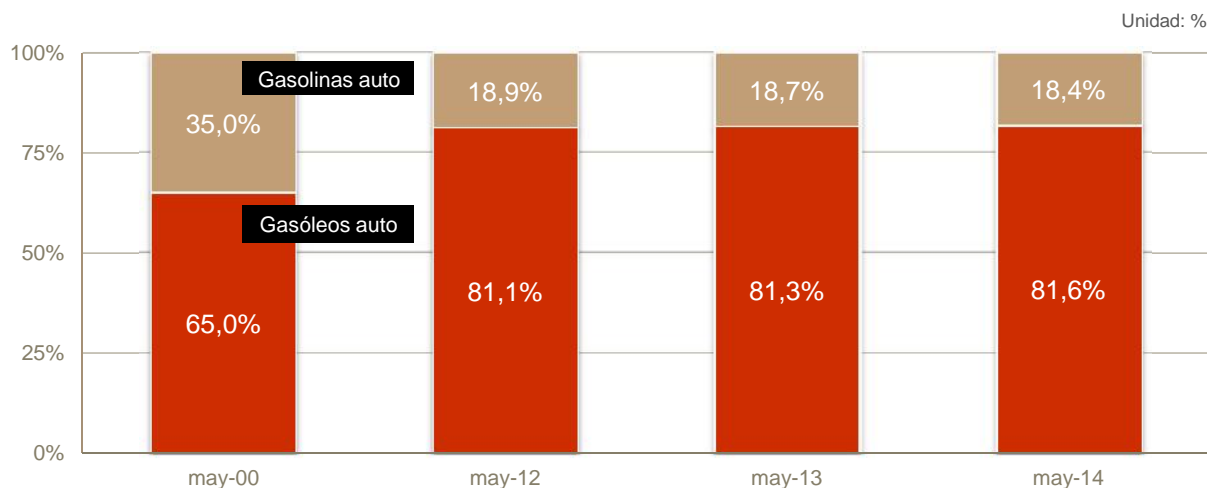
	2012	2013	2014
Enero	-5,0	-6,4	-3,1
Febrero	-5,2	-7,0	-2,2
Marzo	-5,1	-7,2	-1,2
Abril	-5,5	-6,4	-1,4
Mayo	-5,5	-6,4	-0,9
Junio	-5,2	-7,0	
Julio	-5,1	-6,4	
Agosto	-5,5	-6,3	
Septiembre	-6,2	-5,2	
Octubre	-6,1	-4,7	
Noviembre	-6,1	-4,2	
Diciembre	-6,2	-3,7	

Fuente: Cores



Fuente: Cores

Distribución del consumo de combustibles de automoción (últimos 12 m.)



Fuente: Cores

Unidad: miles de toneladas

Consumo de combustibles de automoción por canales	may-14		Acumulado anual		Últimos doce meses	
	Estaciones de servicio	Extra Red	Estaciones de servicio	Extra Red	Estaciones de servicio	Extra Red
Gasolinas automoción	363	10	1.024	27	4.528	118
Gasóleos de Automoción	1.319	427	3.730	1.216	15.774	4.857
Total	1.683	438	4.755	1.243	20.302	4.974

Nota: Extra Red incluye consumidor final + distribuidores.
- igual que 0,0 / ^ mayor que 0,0

Fuente: Cores

Consumo de combustibles de automoción por Comunidades Autónomas*

Unidad: miles de toneladas

	may-14				Últimos doce meses			
	95 I.O.	98 I.O.	Gasóleo A	Subtotal	95 I.O.	98 I.O.	Gasóleo A	Subtotal
Andalucía	57	2	277	336	671	24	3149	3.844
Aragón	10	^	75	86	128	6	883	1.017
Asturias	7	^	37	44	86	6	441	533
Baleares	17	1	33	52	193	11	369	573
Canarias	30	10	51	91	359	117	605	1.082
Cantabria	5	^	24	29	57	3	290	350
Castilla y León	20	1	121	142	244	14	1451	1.708
Castilla La Mancha	14	1	98	112	169	7	1153	1.329
Cataluña	61	4	278	342	722	46	3175	3.943
Ceuta	1	^	1	1	6	1	10	17
C. Valenciana	39	2	173	213	471	18	1990	2.479
Extremadura	8	^	49	58	94	3	556	653
Galicia	19	1	114	134	236	13	1365	1.613
La Rioja	2	^	14	16	27	2	163	192
Madrid	44	2	181	227	516	26	2115	2.658
Melilla	^	-	1	2	6	-	12	18
Murcia	10	^	71	81	113	5	810	929
Navarra	5	^	50	56	63	2	565	630
País Vasco	14	1	134	149	171	11	1534	1.715
Total nacional	363	26	1.781	2.170	4.330	315	20.638	25.283

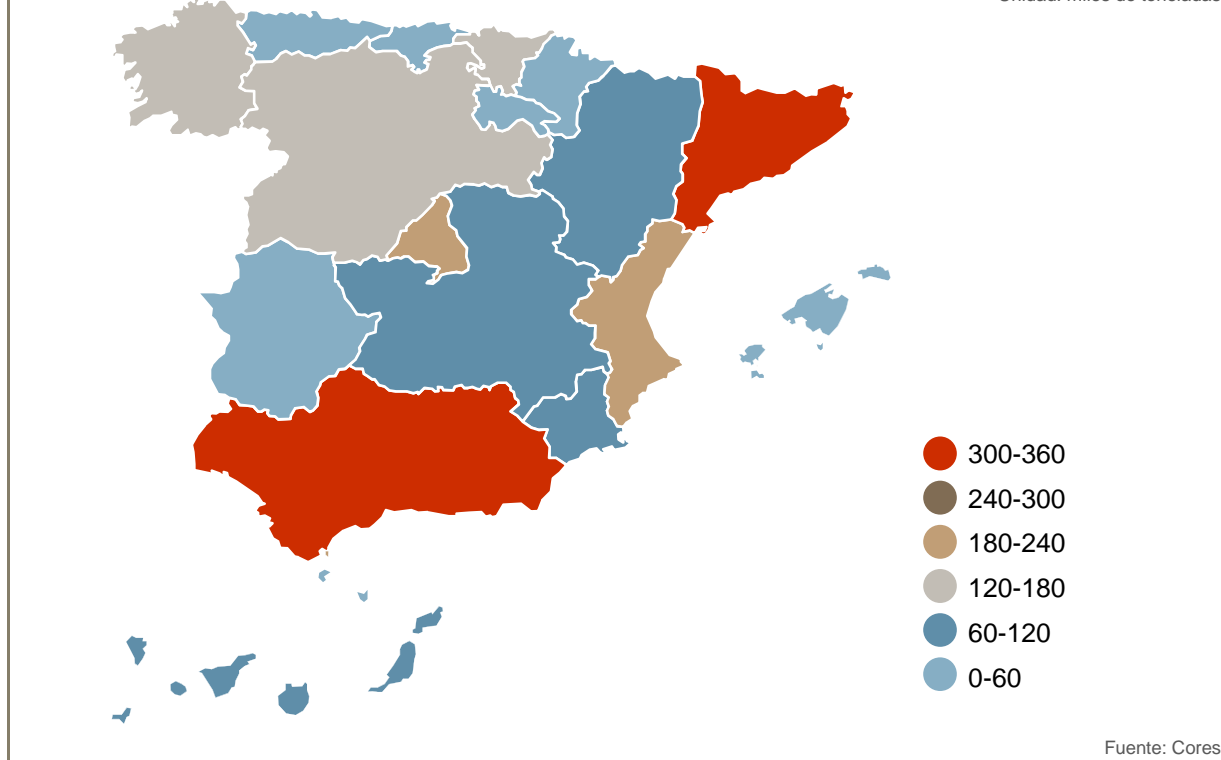
* No incluye gasolinas mezcla ni otros gasóleos de automoción.

Fuente: Cores

- igual que 0,0 / ^ mayor que 0,0

Consumo de combustibles de automoción por Comunidades Autónomas (mes)

Unidad: miles de toneladas



Fuente: Cores

Unidad: miles de toneladas

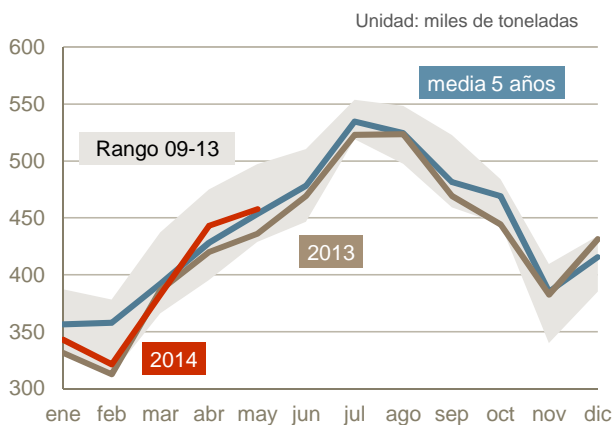
Consumo de querosenos	may-14		Acumulado anual		Últimos doce meses		
	kt	Tv (%)*	kt	Tv (%)*	kt	Tv (%)*	Estructura (%)
Aviación	458	5,0	1.947	3,2	5.191	1,1	100,0
Otros	^	37,0	^	-3,0	^	-10,3	0,0
Total	458	5,0	1.948	3,2	5.191	1,1	100,0

* Tasas de variación con respecto al mismo periodo del año anterior.

Fuente: Cores

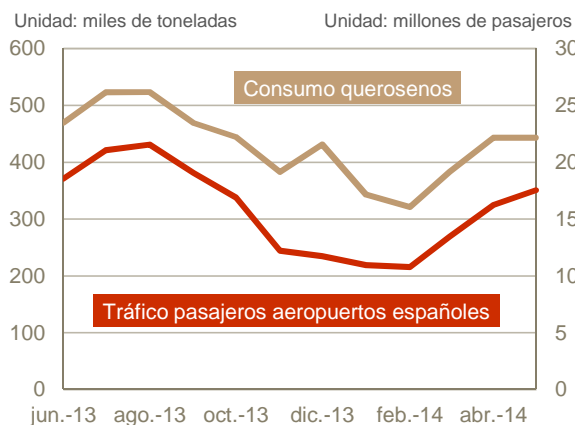
- igual que 0,0 / ^ mayor que 0,0

Evolución del consumo de querosenos



Fuente: Cores

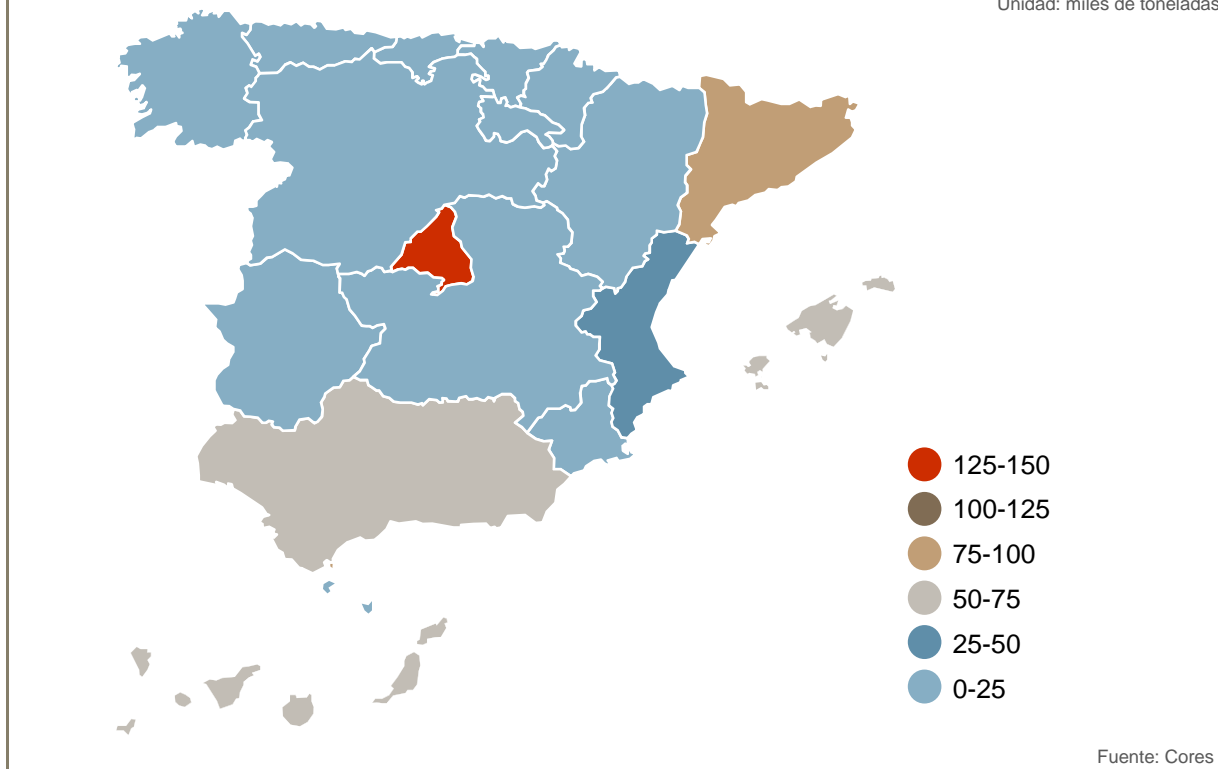
Consumo de queroseno vs tráfico pasajeros aeropuertos esp. (mes)



Fuente: Elaboración Cores

Consumo de querosenos por Comunidades Autónomas (mes)

Unidad: miles de toneladas



Fuente: Cores

Unidad: miles de toneladas

Consumo de fuelóleos	may-14		Acumulado anual		Últimos doce meses		
	kt	Tv (%)*	kt	Tv (%)*	kt	Tv (%)*	Estructura(%)
BIA	173	-16,3	847	-13,5	2.140	-11,6	23,8
Otros fuelóleos	579	13,8	2.894	19,7	6.833	-0,8	76,2
Total fuelóleos**	752	5,1	3.741	10,1	8.972	-3,6	100,0
Navegación Marítima Internacional	572	15,9	2.858	22,0	6.698	-0,4	74,7

* Tasas de variación con respecto al mismo periodo del año anterior.

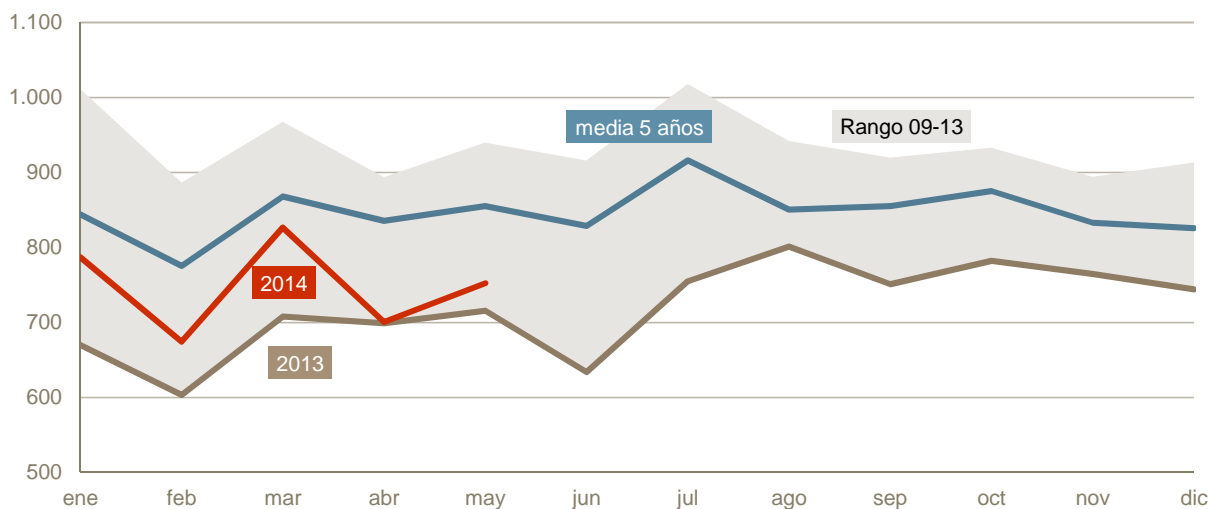
Fuente: Cores

** Incluye bunkers para la navegación marítima internacional desglosados en línea siguiente.

- igual que 0,0 / ^ mayor que 0,0

Evolución del consumo de fuelóleos

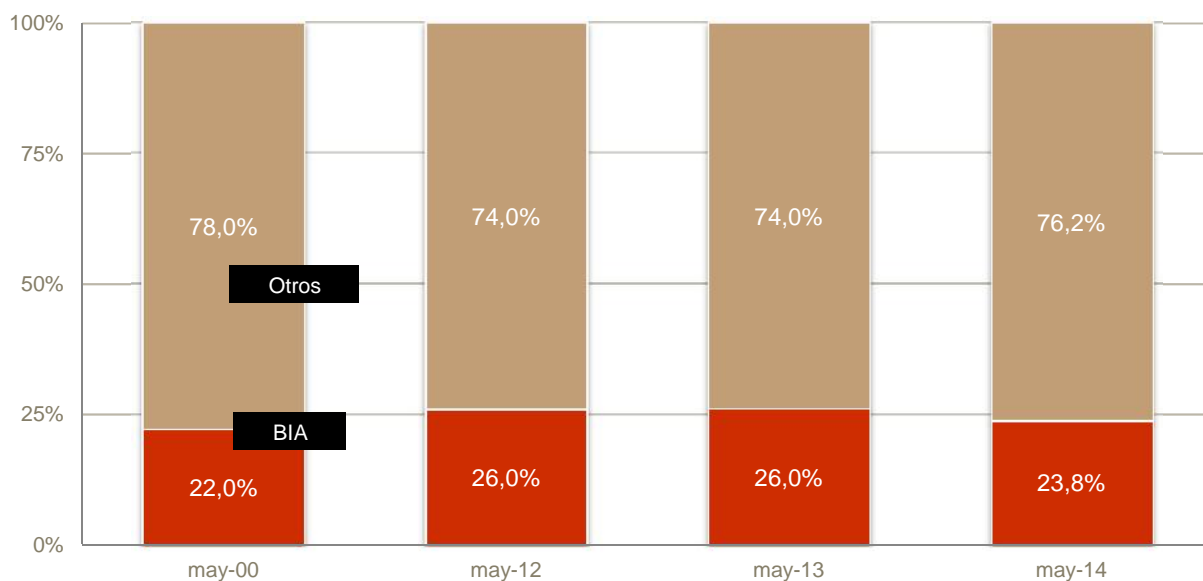
Unidad: miles de toneladas



Fuente: Cores

Distribución del consumo de fuelóleos (últimos 12 m.)

Unidad: %



Fuente: Cores

Consumo de fuelóleo BIA por Comunidades Autónomas

Unidad: miles de toneladas

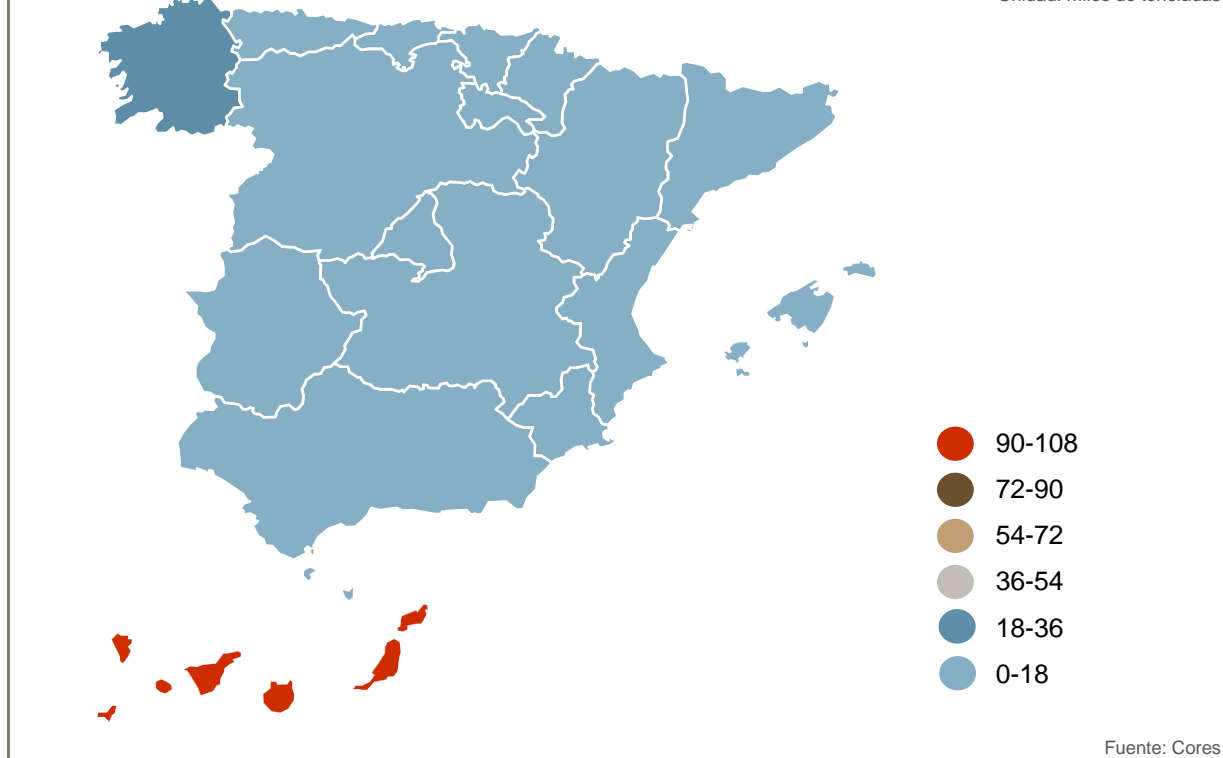
Fuelóleo BIA	may-14	Últimos doce meses
Andalucía	11	119
Aragón	^	6
Asturias	5	57
Baleares	5	148
Canarias	99	1.081
Cantabria	^	4
Castilla y León	3	28
Castilla La Mancha	6	59
Cataluña	2	24
Ceuta	3	43
C. Valenciana	1	14
Extremadura	^	6
Galicia	33	482
La Rioja	^	4
Madrid	1	6
Melilla	2	43
Murcia	1	8
Navarra	^	2
País Vasco	^	7
Total nacional	173	2.140

- igual que 0,0 / ^ mayor que 0,0

Fuente: Cores

Consumo de fuelóleo BIA por Comunidades Autónomas (mes)

Unidad: miles de toneladas



Fuente: Cores

Unidad: miles de toneladas

Consumo de otros productos	may-14		Acumulado anual		Últimos doce meses		
	kt	Tv (%)*	kt	Tv (%)*	kt	Tv (%)*	Estructura (%)
Lubricantes	32	2,9	156	2,4	368	4,2	6,2
Asfaltos	139	35,3	463	5,6	1.442	-6,5	24,3
Coque	144	-24,6	772	-26,5	1.853	-32,8	31,2
Otros**	162	-17,6	842	-20,7	2.277	-20,7	38,3
Total	477	-8,5	2.233	-17,4	5.940	-21,0	100,0

* Tasas de variación con respecto al mismo periodo del año anterior.

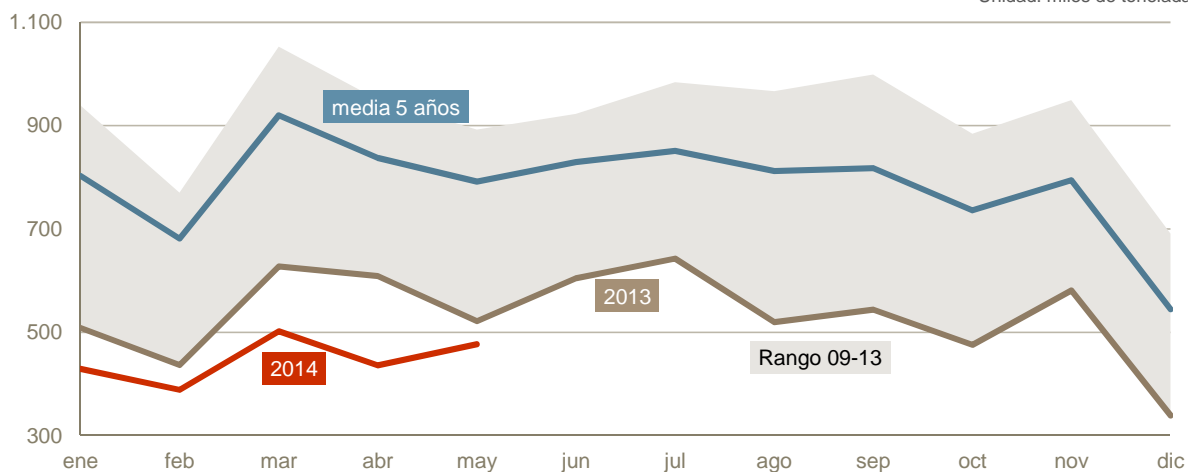
Fuente: Cores

** Incluye naftas, condensados, parafinas, disolventes y otros.

- igual que 0,0 / ^ mayor que 0,0

Evolución del consumo de otros productos

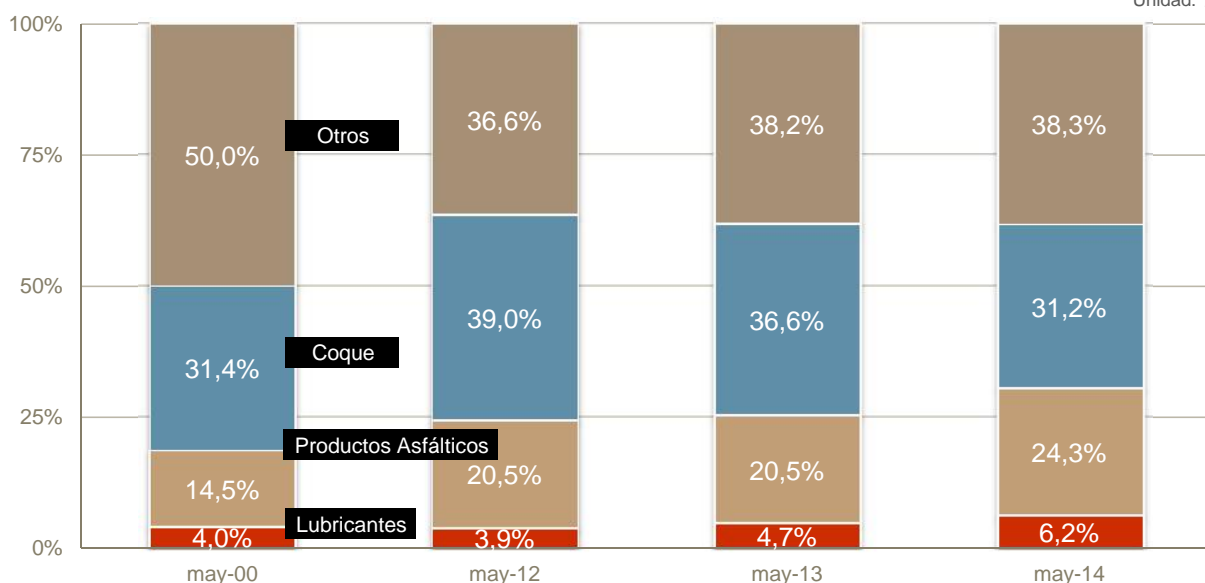
Unidad: miles de toneladas



Fuente: Cores

Distribución del consumo de otros productos (últimos 12 m.)

Unidad: %



Fuente: Cores

Importaciones de crudo por países y zonas económicas

Unidad: miles de toneladas

Áreas	Países	may-14		Acumulado anual		Últimos doce meses		
		kt	Tv (%)*	kt	Tv (%)*	kt	Tv (%)*	Estruc. (%)
	Canadá	-	-	-	-	135	-	0,2
	México	549	-16,2	3.742	1,5	8.995	1,2	15,8
América del Norte		549	-16,2	3.742	1,5	9.130	1,2	16,0
	Brasil	180	157,1	273	-35,2	652	-22,2	1,1
	Colombia	301	102,0	1.380	109,1	3.811	52,9	6,7
	Ecuador	-	-	-	-	208	-	0,4
	Venezuela	199	-29,4	1.157	-7,1	2.283	-19,3	4,0
A. Central y del Sur		680	35,7	2.810	20,8	6.954	12,9	12,2
	Azerbaiján	188	-	453	-	627	674,1	1,1
	Estonia	-	-	-	-100,0	-	-100,0	0,0
	Francia	-	-	17	-	17	-	0,0
	Italia	-	-100,0	26	-10,3	78	169,0	0,1
	Kazajistán	81	-53,2	161	-66,7	749	-5,9	1,3
	Noruega	-	-	334	101,2	1.038	316,9	1,8
	Reino Unido	160	-	324	-	723	-	1,3
	Rusia	808	3,6	4.205	5,5	8.346	-4,8	14,6
	Otros Europa	20	-66,1	121	-51,0	291	-42,8	0,5
Europa y Euroasia		1.257	20,7	5.641	14,0	11.869	12,3	20,8
	Arabia Saudí	771	-1,4	3.065	-17,2	7.504	-10,6	13,2
	Irán	-	-	-	-	-	-100,0	0,0
	Irak	146	-57,7	610	-50,6	1.383	-69,1	2,4
	Omán	-	-	-	-	136	60,0	0,2
Oriente Medio		917	-18,6	3.675	-25,5	9.023	-32,5	15,8
	Angola	820	217,8	2.027	55,3	4.317	53,4	7,6
	Argelia	360	350,0	1.055	-12,3	3.034	20,0	5,3
	Camerún	131	-1,5	663	75,9	928	54,9	1,6
	Congo	-	-	-	-	129	-66,9	0,2
	Egipto	80	-	160	-33,1	562	8,1	1,0
	Gabón	-	-100,0	-	-100,0	354	-61,4	0,6
	Guinea	-	-100,0	278	-69,5	561	-64,8	1,0
	Libia	-	-100,0	256	-84,7	1.427	-68,7	2,5
	Nigeria	672	-0,1	3.923	29,5	8.504	7,5	14,9
	Túnez	64	-	85	-7,6	225	-19,1	0,4
	Otros África	-	-	-	-	-	-100,0	0,0
África		2.127	11,9	8.447	-8,9	20.041	-9,9	35,1
TOTAL		5.530	5,9	24.315	-3,4	57.017	-7,1	100,0
	OPEP	2.968	5,2	12.093	-9,7	28.660	-15,5	50,3
	No-OPEP	2.562	6,7	12.222	3,8	28.357	3,4	49,7
	OCDE	709	3,7	4.443	13,4	10.986	16,4	19,3
	No-OCDE	4.821	6,2	19.872	-6,5	46.031	-11,3	80,7
	UE	160	451,7	367	464,6	818	389,8	1,4

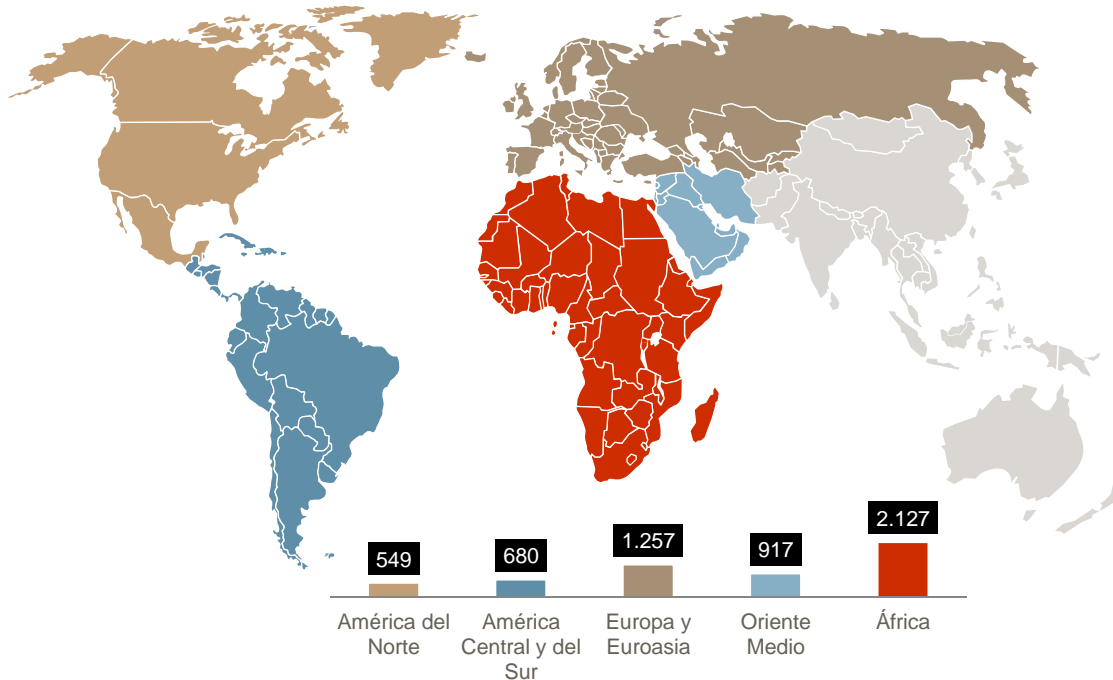
* Tasa de variación con respecto al mismo periodo del año anterior.

Fuente: Cores

- igual que 0,0 / ^ mayor que 0,0

Importaciones de crudo (mes)

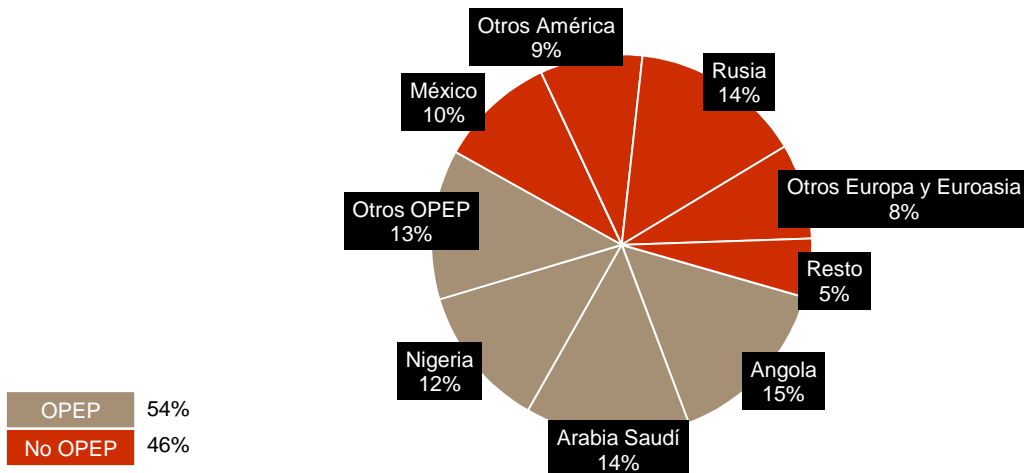
Unidad: miles de toneladas



Fuente: Cores

Importaciones de crudo por países y áreas económicas (mes)

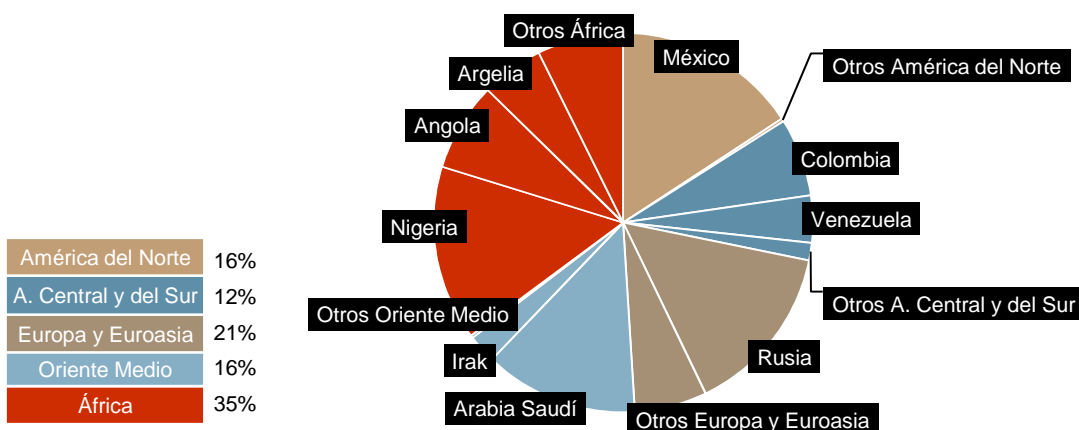
Unidad: %



Fuente: Cores

Importaciones de crudo por países y áreas económicas (últimos 12 m.)

Unidad: %



Fuente: Cores

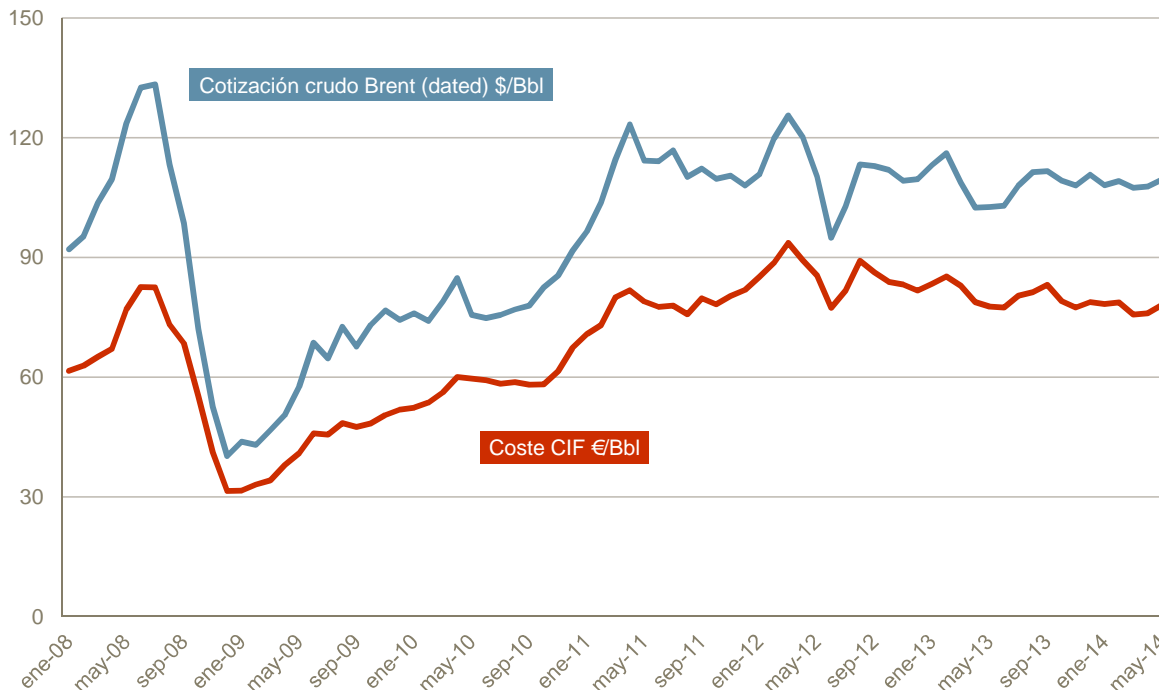
Unidad: € por barril

Coste CIF del crudo importado en España	may-14		Acumulado anual		Últimos doce meses	
	€/Bbl	Tv (%)*	€/Bbl	Tv (%)*	€/Bbl	Tv (%)*
Coste CIF	78,12	0,6	77,39	-5,1	78,72	-4,7

* Tasa de variación con respecto al mismo periodo del año anterior.

Fuente: Cores

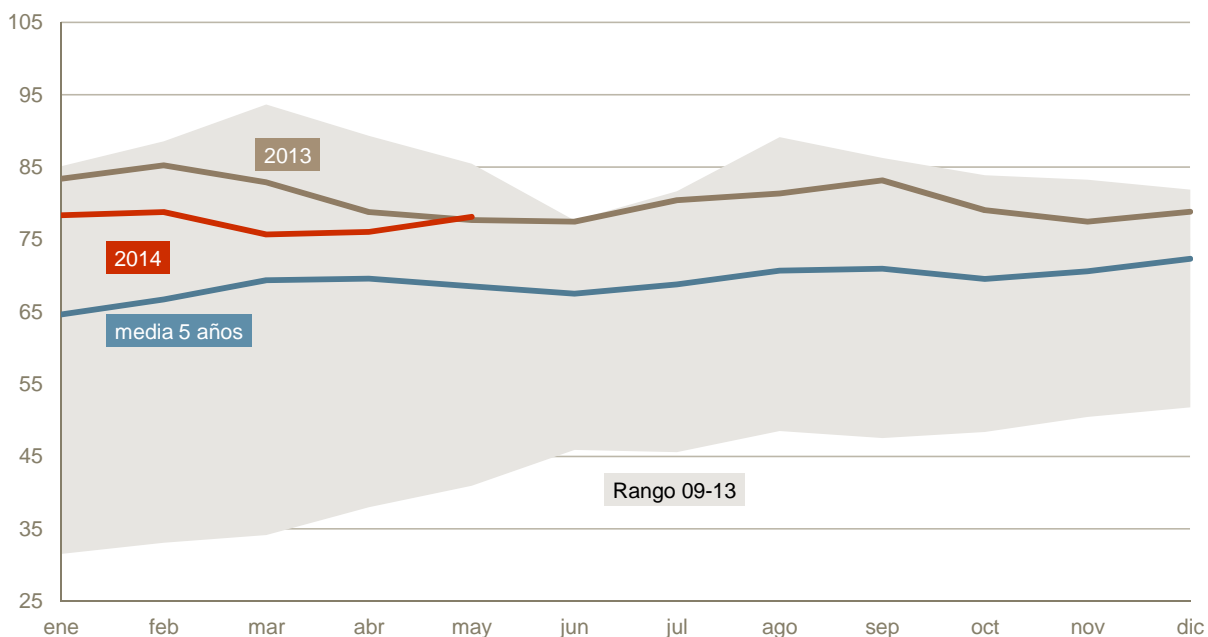
Coste CIF del crudo importado en España vs cotización internacional



Fuente: Cores/Reuters

Evolución coste CIF del crudo importado en España

Unidad: € por barril



Fuente: Cores

Unidad: miles de toneladas

Imp-Exp de productos petrolíferos	may-14		Acumulado anual		Últimos doce meses		
	kt	Tv (%)*	kt	Tv (%)*	kt	Tv (%)*	Estruc. (%)
Importaciones							
GLP's	31	-3,1	206	30,4	374	29,4	2,4
Gasolinas	8	-38,5	24	-22,6	74	8,8	0,5
Querosenos	111	-24,0	644	15,4	1.922	-2,8	12,4
Gasóleos	322	12,2	2.137	18,9	4.998	-0,2	32,2
Fuelóleos	347	-16,4	2.322	46,4	5.127	56,5	33,0
Otros productos	171	-36,7	1.302	-0,6	3.029	-0,4	19,5
Total Importaciones	990	-14,9	6.635	22,0	15.524	13,6	100,0
Exportaciones							
GLP's	49	-3,9	180	5,9	408	10,6	2,3
Gasolinas	332	-7,0	1.348	-7,5	3.297	-14,0	18,6
Querosenos	4	-87,5	168	-3,4	416	50,2	2,3
Gasóleos	551	-17,1	2.087	-12,6	5.100	-25,2	28,8
Fuelóleos	260	-28,4	1.419	10,2	3.123	33,2	17,6
Otros productos	500	8,2	2.222	-19,9	5.377	-11,7	30,3
Total Exportaciones	1.696	-12,1	7.424	-10,0	17.721	-10,2	100,0
Saldo Export.- Import.							
GLP's	18	-5,3	-26	-316,7	34	-57,5	n.a.
Gasolinas	324	-5,8	1.324	-7,2	3.223	-14,4	n.a.
Querosenos	-107	-6,1	-476	24,0	-1.506	-11,5	n.a.
Gasóleos	229	-39,4	-50	-108,5	102	-94,4	n.a.
Fuelóleos	-87	67,3	-903	203,0	-2.004	115,5	n.a.
Otros productos	329	71,4	920	-37,1	2.348	-22,9	n.a.
Total Saldo Exp.-Imp.	706	-8,0	789	-71,9	2.197	-63,8	n.a.

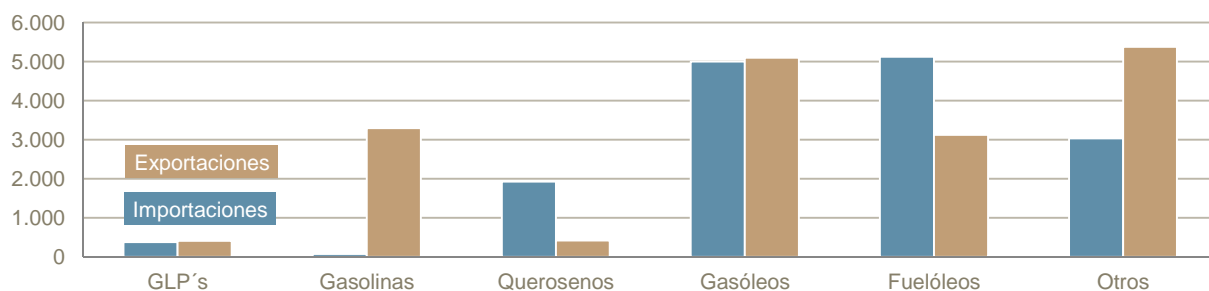
* Tasa de variación con respecto al mismo periodo del año anterior.

Fuente: Cores

- igual que 0,0 / ^ mayor que 0,0 // n.a.: no aplica

Importaciones y Exportaciones de productos petrolíferos (últimos 12 m.)

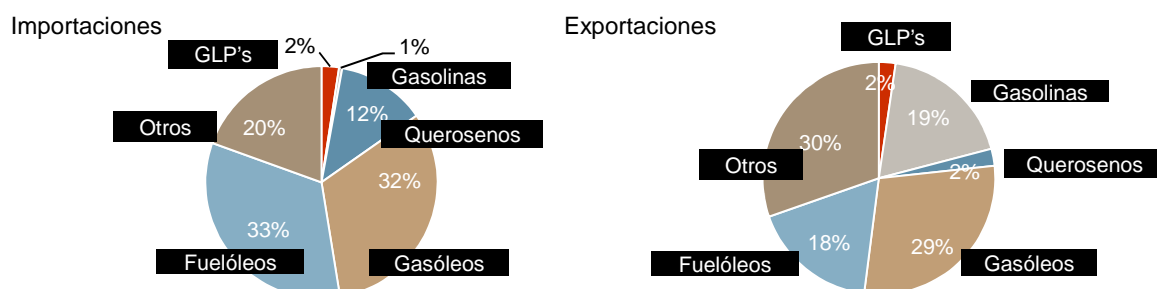
Unidad: miles de toneladas



Fuente: Cores

Importaciones y Exportaciones de productos petrolíferos (últimos 12 m.)

Unidad: miles de toneladas



Fuente: Cores

Importaciones y Exportaciones prod. petrolíferos por países y áreas geográficas

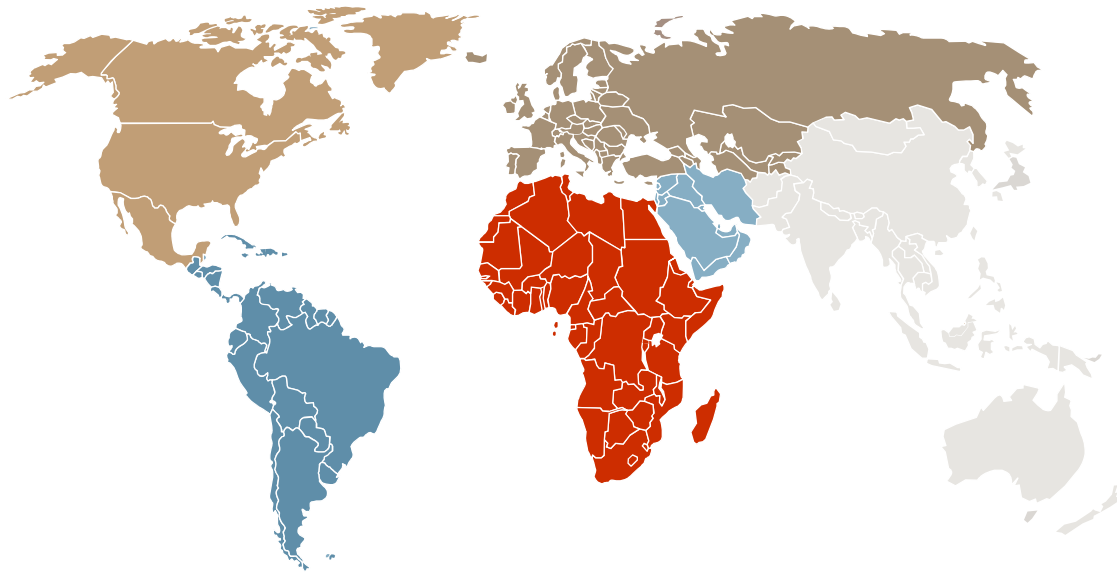
Unidad: miles de toneladas

Áreas	Países	may-14			Últimos doce meses		
		Importación	Exportación	Saldo (E-I)	Importación	Exportación	Saldo (E-I)
	Canadá	-	12	12	13	132	119
	Estados Unidos	161	279	118	2.378	1.400	-978
	México	-	1	1	-	4	4
América del Norte		161	292	131	2.391	1.536	-855
	Argentina	1	-	-1	198	-	-198
	Brasil	-	-	-	97	-	-97
	Otros América	-	-	-	36	950	914
América Central y Sur		1	-	-1	331	950	619
	Alemania	-	30	30	39	205	166
	Bélgica	93	111	18	730	925	195
	Francia	34	189	155	553	1.979	1.426
	Grecia	90	35	-55	970	390	-580
	Holanda	52	145	93	1.468	1.172	-296
	Italia	73	174	101	1.093	1.547	454
	Portugal	66	81	15	1.308	1.373	65
	Reino Unido	1	43	42	346	742	396
	Rusia	116	-	-116	664	-	-664
	Suecia	15	8	-7	282	110	-172
	Turquía	15	11	-4	255	229	-26
	Ucrania	5	-	-5	380	-	-380
	Otros Europa	76	224	148	990	2.958	1.968
Europa y Euroasia		636	1.051	415	9.078	11.630	2.552
	Arabia Saudí	77	32	-45	905	33	-872
	EAU	-	-	-	81	-	-81
	Israel	5	-	-5	289	-	-289
	Otros O. Medio	-	15	15	68	152	84
Oriente Medio		82	47	-35	1.343	185	-1.158
	Argelia	47	16	-31	1.303	175	-1.128
	Libia	-	68	68	145	271	126
	Marruecos	-	136	136	-	1.708	1.708
	Túnez	-	35	35	15	377	362
	Otros África	35	51	16	359	528	169
África		82	306	224	1.822	3.059	1.237
	India	-	-	-	145	1	-144
	Indonesia	-	-	-	153	6	-147
	Singapur	-	-	-	65	285	220
	Otros Asia	7	-	-7	98	69	-29
Asia Pacífico		7	-	-7	461	361	-100
No Especificado		21	-	-21	98	-	-98
Total		990	1.696	706	15.524	17.721	2.197
	OPEP	124	116	-8	2.406	527	-1.879
	No-OPEP	866	1.580	714	13.118	17.194	4.076
	OCDE	608	1.161	553	9.646	11.080	1.434
	No-OCDE	382	535	153	5.878	6.641	763
	UE	467	899	432	7.186	8.970	1.784

- igual que 0,0 / ^ mayor que 0,0

Fuente: Cores

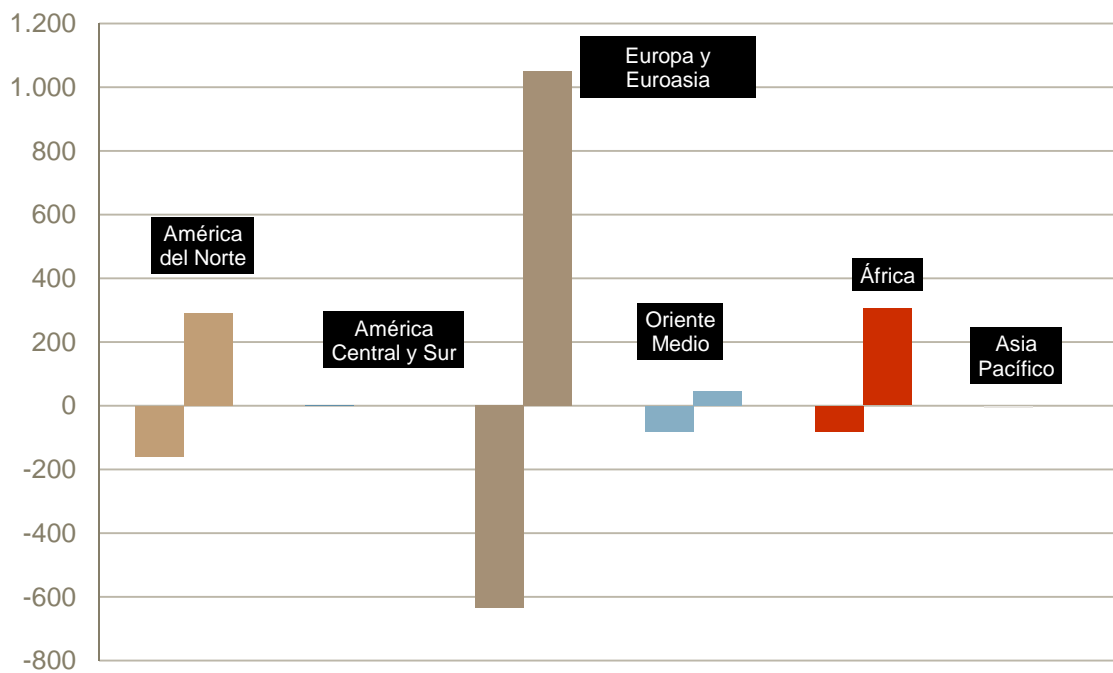
Exportaciones e importaciones de productos petrolíferos (mes)



Fuente: Cores

Exportaciones

Unidad: miles de toneladas



Importaciones

Fuente: Cores

Unidad: miles de toneladas

Producción interior de crudo	may-14		Acumulado anual		Últimos doce meses		
	kt	Tv (%)*	kt	Tv (%)*	kt	Tv (%)*	Estruc.(%)
Ayoluengo	^	-10,6	2	-2,9	5	-23,5	1,3
Boqueron	2	-20,3	11	-15,8	31	-4,3	8,5
Casablanca	7	43,0	23	37,7	42	5,9	11,6
Montanazo-Lubina	22	-10,9	113	-9,2	282	53,6	78,1
Rodaballo	^	-	^	-	2	-	0,5
Total Crudo	32	-4,0	149	-4,5	361	38,2	100,0
Grado de autoabastecimiento (%)	0,71		0,67		0,66		-

* Tasas de variación con respecto al mismo periodo del año anterior.
- igual que 0,0 / ^ mayor que 0,0

Fuente: Cores

Unidad: miles de toneladas

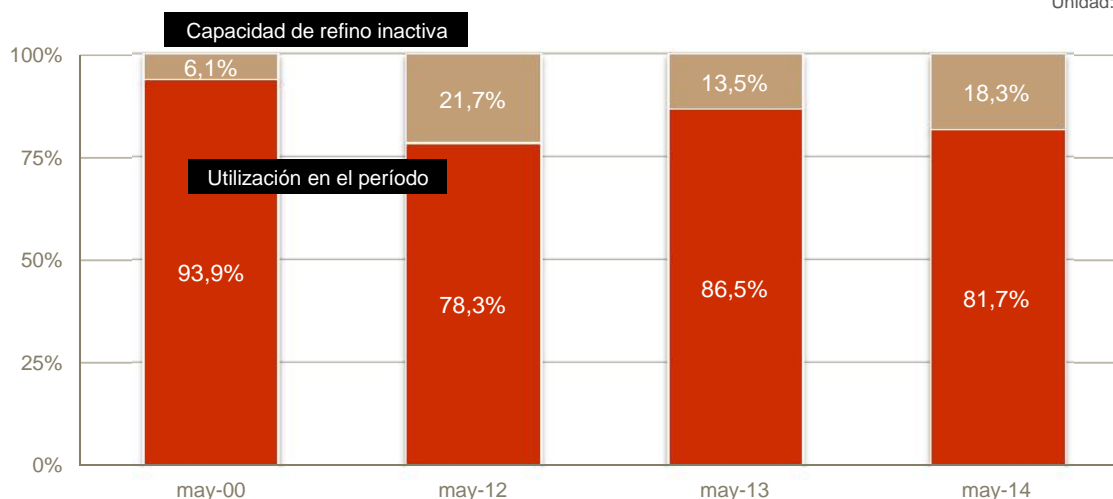
Crudo y materias primas procesadas	may-14		Acumulado anual		Últimos doce meses	
		Tv (%)*		Tv (%)*		Tv (%)*
Total	5.340	-5,1	24.938	-4,7	59.808	-7,6

* Tasas de variación con respecto al mismo periodo del año anterior.

Fuente: Cores

Grado de utilización de la capacidad de refino

Unidad: %

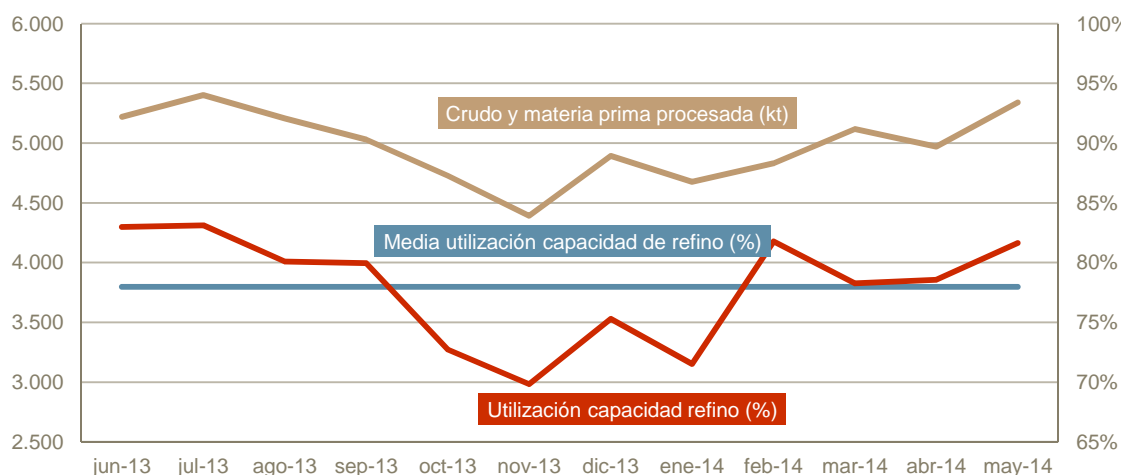


Fuente: Cores

Evolución grado de utilización de capacidad de refino en España

Unidad: miles de toneladas

Unidad: %



Nota: Se ha actualizado la capacidad de refino desde enero 2014 a 77.000 kt anuales.

Fuente: Cores

Unidad: miles de toneladas

Producción bruta de refinería	may-14		Acumulado anual		Últimos doce meses		
	kt	Tv (%)*	kt	Tv (%)*	kt	Tv (%)*	Estruc.(%)
Gases licuados del petróleo (G.L.P's)	135	-13,0	692	-9,8	1.637	-8,7	2,8
Gasolinas	621	-9,9	2.875	-11,0	7.117	-10,5	12,0
Querosenos	758	-5,5	3.456	-5,6	8.421	-5,7	14,2
Gasóleos	2.357	-0,7	11.181	-1,0	26.665	-3,2	45,0
Fuelóleos	441	0,7	2.005	-13,2	4.991	-23,8	8,4
Otros productos (**)	980	-12,3	4.510	-3,5	10.451	-8,3	17,6
Total	5.292	-5,1	24.719	-4,7	59.281	-7,6	100,0

* Tasas de variación con respecto al mismo período del año anterior.

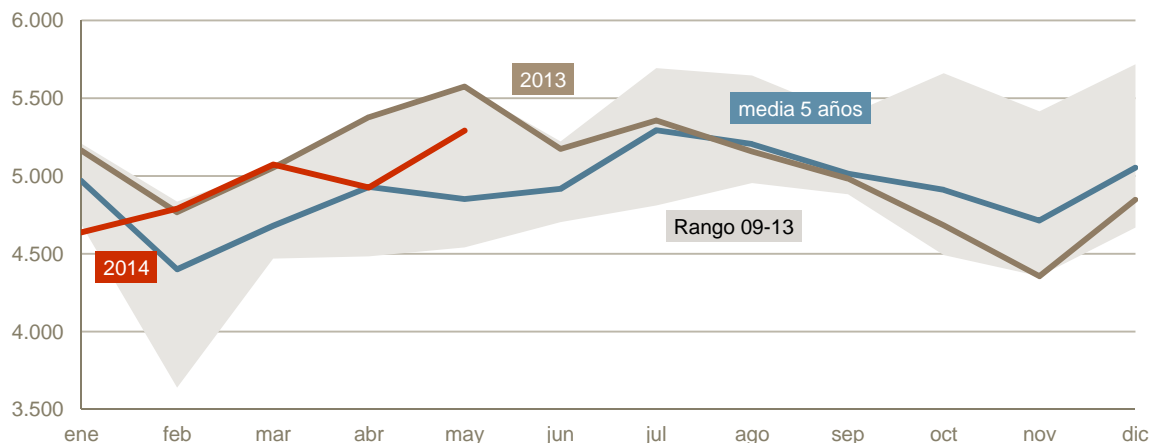
Fuente: Cores

** Gas de refinería, naphtha, coque y otros.

- igual que 0,0 / ^ mayor que 0,0

Evolución de la producción bruta de refinería

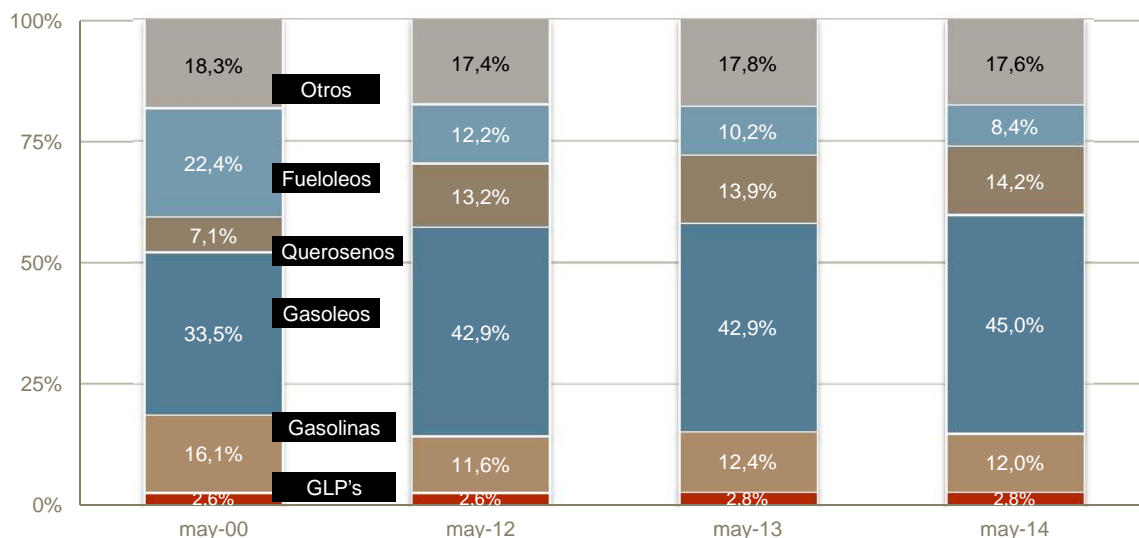
Unidad: miles de toneladas



Fuente: Cores

Distribución producción bruta refinería (últimos 12 m.)

Unidades: %

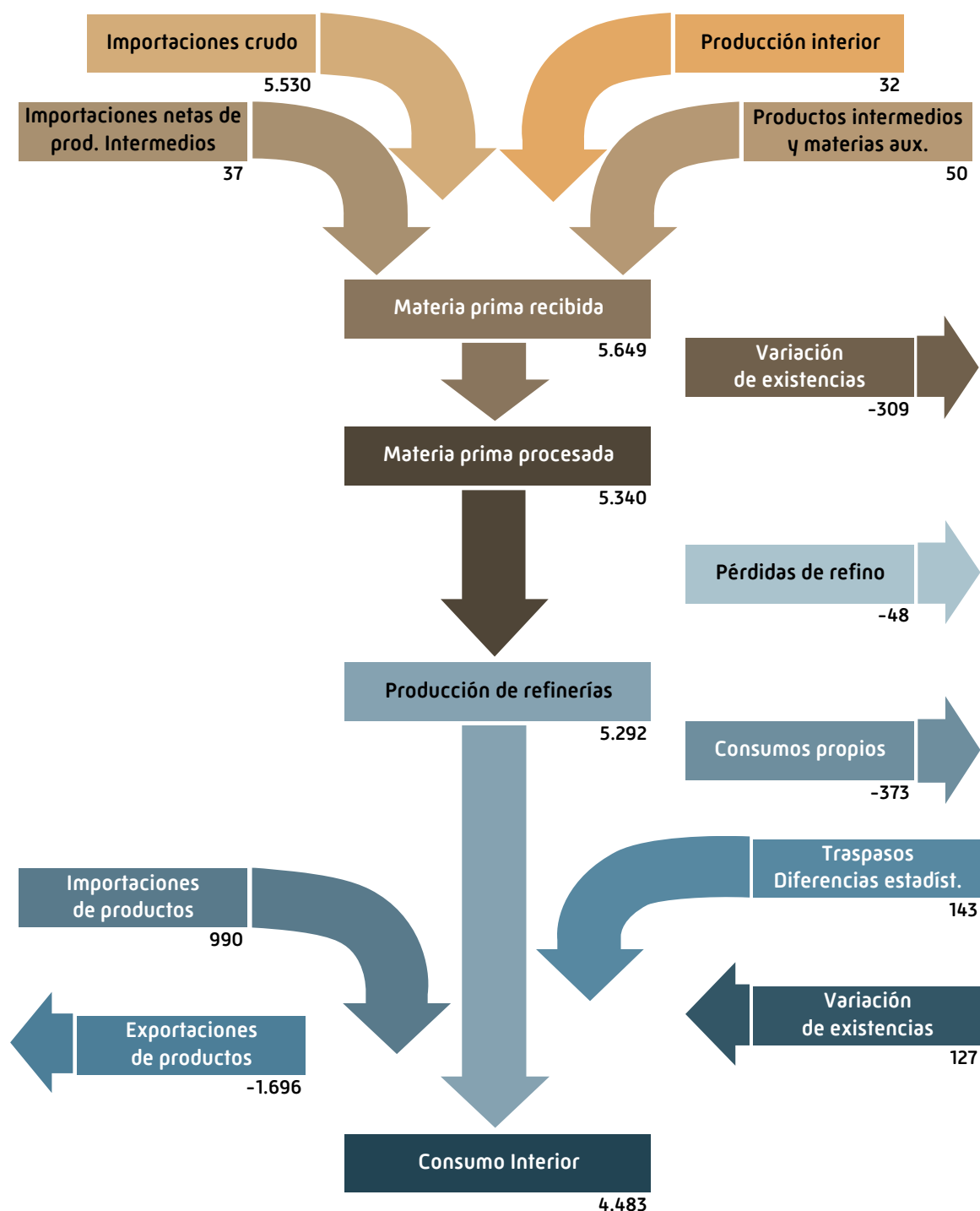


Balance de producción y consumo de Productos Petrolíferos

Unidad: miles de toneladas

may-14			
Producción interior de crudo	32	Producción de refinерías	5.292
Importaciones de crudo	5.530	Consumos propios	-373
Imp. de prod. intermedios y mat. auxiliares	37	Trasposos / diferencias estadísticas	143
Productos traspasados y otros	50	Importaciones de prod. petrolíferos	990
Variación de existencias de mat. primas	-309	Exportaciones de prod. petrolíferos	-1.696
Materia prima procesada	5.340	Variación de existencias	127
Pérdidas de refino	-48	Consumo interior de prod. petrolíferos	4.483
Producción de refinерías	5.292		

Fuente: Cores



Unidad: €/Bombona

PVP máximo de bombona butano		€/Bombona	% *
2008	1 Enero	12,94	5,29
	1 Abril	14,10	8,96
	1 Julio	13,76	-2,41
2009	1 Enero	13,50	-1,89
	1 Abril	10,50	-22,22
	1 Julio	10,48	-0,19
	1 Octubre	10,69	2,00
2010	1 Enero	11,06	3,46
	1 Abril	11,68	5,61
	1 Julio	12,45	6,59
	1 Octubre	12,79	2,73
2011	1 Enero	13,19	3,13
	1 Abril	14,00	6,14
	1 Julio	14,80	5,71
	1 Octubre	15,09	1,96
2012	28 Abril	15,53	2,92
	1 Julio	16,45	5,92
	1 Septiembre	16,87	2,55
	1 Octubre	16,10	-4,56
2013	1 Enero	16,32	1,37
	26 Marzo	17,13	4,96
	14 Mayo	17,50	2,16

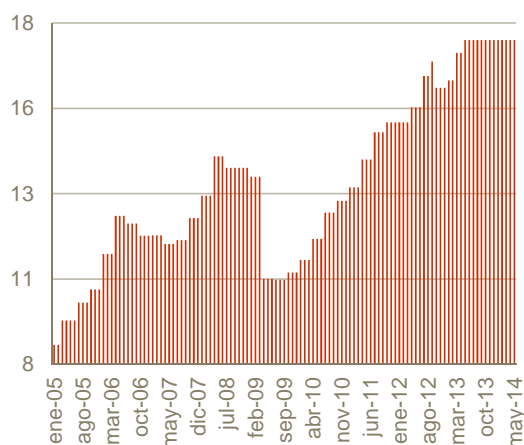
* % sobre precio anterior

Fuente: MINETUR

Nota: No se han producido variaciones de PVP desde mayo 2013.

Evolución PVP máximo de bombona butano

Unidad: €/Bombona



Fuente: MINETUR

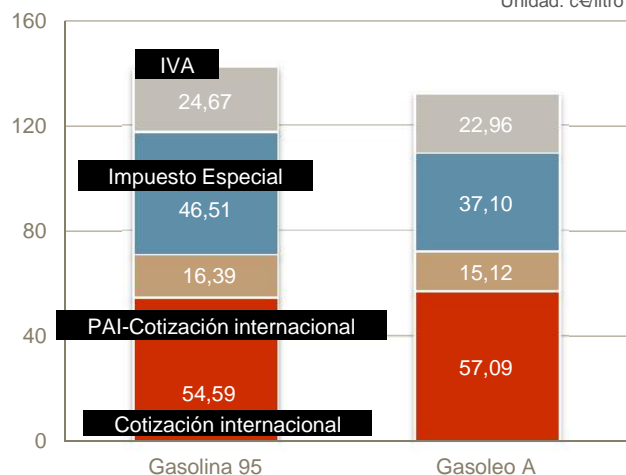
Unidad: c€/litro

PVP gasolina 95 I.O. y gasóleo de automoción	Precio de venta al público			Tasa de variación (%)	
	may-14	abr-14	may-13	mes anterior	mes año anterior
PVP Gasolina 95 I.O.	142,17	141,64	140,97	0,38	0,85
PVP Gasóleo automoción	132,27	132,41	132,25	-0,11	0,02

Fuente: MINETUR

PVP de gasolina 95.I.O y gasóleo de automoción

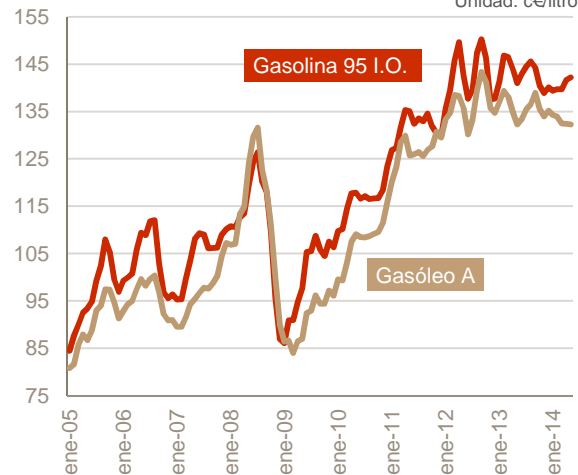
Unidad: c€/litro



Fuente: Cores

Evolución PVP de gasolina 95.I.O y gasóleo de automoción en España

Unidad: c€/litro



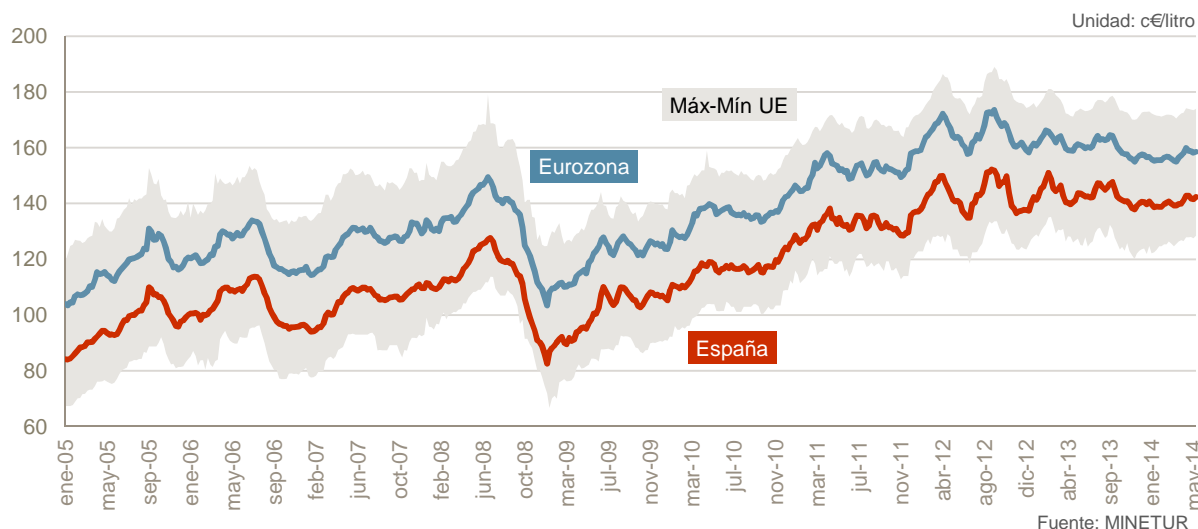
Fuente: MINETUR

Unidad: c€/litro

PVP medio de la gasolina 95 I.O.	PVP	IVA	IE	PAI
España	142,17	24,67	46,51	70,99
Alemania	156,91	25,05	65,45	66,41
Austria	136,49	22,75	49,34	64,41
Bélgica	158,87	27,57	61,36	69,94
Bulgaria	128,76	21,46	36,30	70,99
Chequia	131,62	22,84	46,80	61,98
Chipre	143,27	22,88	48,97	71,43
Croacia	142,48	28,50	48,18	65,80
Dinamarca	167,84	33,57	60,13	74,14
Eslovaquia	147,47	24,58	57,02	65,88
Eslovenia	148,22	26,73	56,31	65,18
Estonia	129,73	21,62	42,28	65,83
Finlandia	162,25	31,40	62,37	68,48
Francia	152,02	25,34	61,33	65,36
Grecia	167,84	31,38	68,35	68,10
Holanda	173,25	30,07	76,72	66,46
Hungría	135,77	28,86	40,34	66,56
Irlanda	153,12	28,63	60,77	63,71
Italia	173,73	31,33	73,08	69,33
Letonia	132,72	23,03	43,37	66,32
Lituania	133,46	23,16	43,44	66,85
Luxemburgo	133,08	17,36	46,21	69,51
Malta	144,26	22,01	50,94	71,31
Polonia	127,93	23,92	39,87	64,14
Portugal	156,93	29,34	58,60	68,99
Reino Unido	158,41	26,40	70,95	61,06
Rumanía	139,40	26,98	45,93	66,49
Suecia	161,25	32,25	62,23	66,77
Media UE ponderada	155,60	27,12	62,37	66,12
Media Eurozona ponderada	158,75	27,19	64,08	67,48
Media UE Eurozona-España	16,58	2,52	17,57	-3,51

Fuente: MINETUR

Evolución del PVP de gasolina 95 I.O.



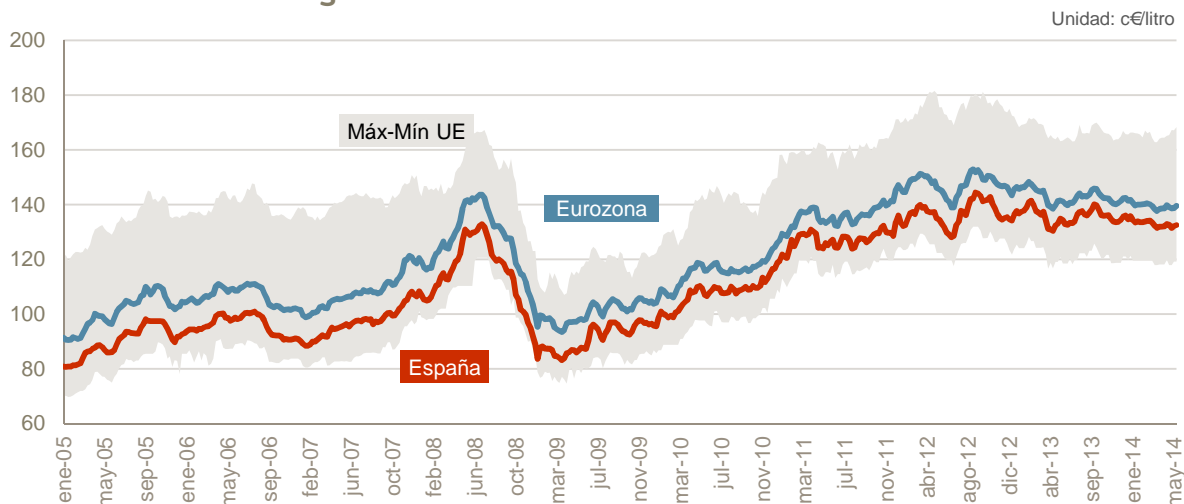
Unidad: c€/litro

PVP medio del gasóleo de automoción

	PVP	IVA	IE	PAI
España	132,27	22,96	37,10	72,21
Alemania	138,07	22,04	47,04	68,99
Austria	131,35	21,89	40,96	68,50
Bélgica	138,60	24,05	42,77	71,77
Bulgaria	130,80	21,80	32,98	76,02
Chequia	132,17	22,94	39,91	69,32
Chipre	142,89	22,81	46,07	74,01
Croacia	132,41	26,48	37,65	68,28
Dinamarca	146,99	29,40	41,14	76,45
Eslovaquia	135,05	22,51	40,61	71,94
Eslovenia	137,02	24,71	46,22	66,09
Estonia	127,75	21,29	39,29	67,16
Finlandia	150,60	29,15	46,28	75,17
Francia	130,73	21,79	44,09	64,86
Grecia	136,05	25,44	34,29	76,32
Holanda	142,70	24,77	48,58	69,36
Hungría	137,68	29,27	37,15	71,26
Irlanda	147,22	27,53	49,90	69,79
Italia	163,06	29,40	61,98	71,67
Letonia	127,62	22,15	35,09	70,38
Lituania	129,76	22,52	33,02	74,22
Luxemburgo	118,68	15,48	33,50	69,70
Malta	136,00	20,75	42,24	73,01
Polonia	126,52	23,66	34,83	68,03
Portugal	133,35	24,94	36,94	71,47
Reino Unido	166,79	27,80	70,95	68,03
Rumanía	140,96	27,28	42,81	70,87
Suecia	156,02	31,20	53,58	71,24
Media UE ponderada	141,43	24,49	47,51	69,44
Media Eurozona ponderada	139,08	23,67	46,02	69,40
Media UE Eurozona-España	6,81	0,71	8,92	-2,81

Fuente: MINETUR

Evolución del PVP del gasóleo de automoción



Fuente: MINETUR

Unidad: c€/litro

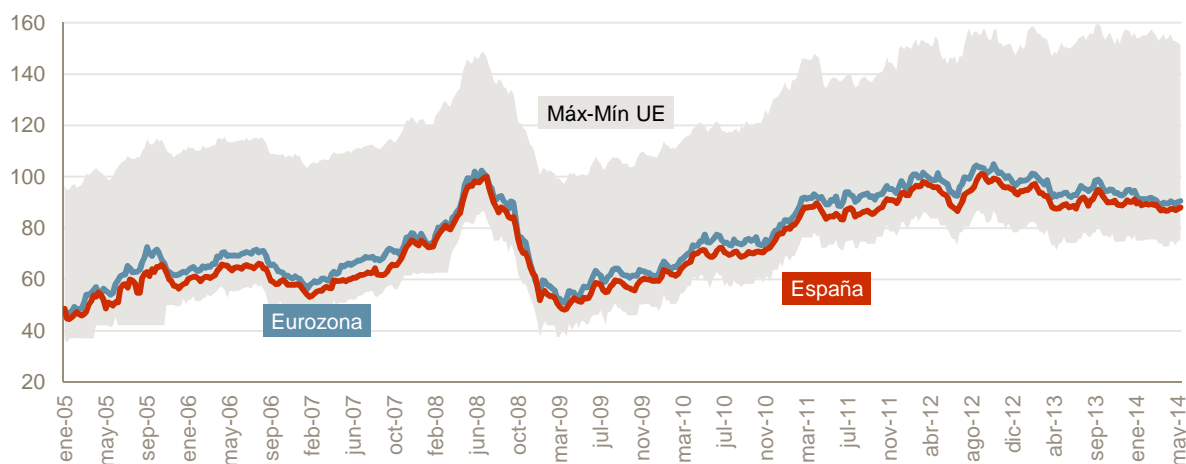
PVP medio del gasóleo calefacción	PVP	PAI
España	72,77	65,64
Alemania	69,02	65,74
Austria	75,73	67,11
Bélgica	67,26	67,20
Bulgaria	67,13	66,73
Chequia	72,34	65,23
Croacia	83,89	73,42
Chipre	71,72	66,51
Dinamarca	127,59	83,87
Eslovaquia	n.d.	n.d.
Eslovenia	84,40	64,25
Estonia	79,39	70,51
Finlandia	87,88	71,37
Francia	73,27	69,88
Grecia	104,21	69,88
Holanda	85,75	37,68
Hungría	114,55	73,63
Irlanda	86,58	83,49
Italia	116,05	76,55
Letonia	73,13	72,73
Lituania	63,78	63,25
Luxemburgo	62,11	67,84
Malta	87,50	73,13
Polonia	73,55	68,58
Portugal	105,52	72,34
Reino Unido	65,50	63,42
Rumanía	99,28	54,75
Suecia	110,14	64,97
Media UE ponderada	75,70	68,06
Media Eurozona ponderada	74,88	67,94
Media UE Eurozona-España	2,11	2,31

n.d.: no disponible

Fuente: Comisión Europea "Oil Bulletin"

Evolución del gasóleo de calefacción

Unidad: c€/litro



Fuente: Comisión Europea "Oil Bulletin"

Cotizaciones de los crudos de referencia y tipo de cambio

Unidad: US\$ por barril

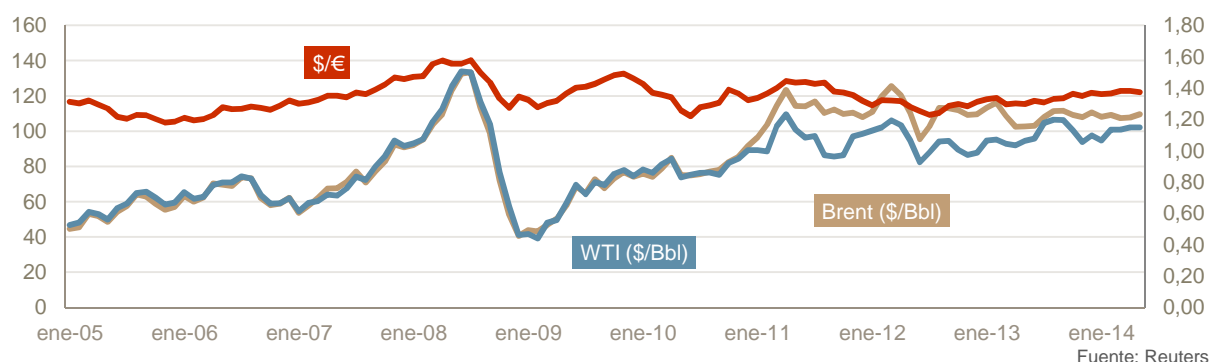
	2013							2014				
	jun	jul	ago	sep	oct	nov	dic	ene	feb	mar	abr	may
Brent Dated	102,96	107,99	111,36	111,66	109,18	108,00	110,72	108,10	109,12	107,43	107,75	109,52
WTI	95,77	104,67	106,57	106,29	100,54	93,86	97,63	94,62	100,82	100,80	102,07	102,05
Tipo de cambio \$/€	1,3189	1,3080	1,3310	1,3348	1,3635	1,3493	1,3704	1,3610	1,3659	1,3823	1,3813	1,3745

Fuente: Reuters

Evolución de las cotizaciones de los crudos de referencia y tipo de cambio

Unidad: \$/Bbl

Unidad: \$/€



Fuente: Reuters

Unidad: US\$ por barril

Evolución de los precios spot de crudos

	2013							2014				
	jun	jul	ago	sep	oct	nov	dic	ene	feb	mar	abr	may
Cercano Oriente												
Arabia Ligero	101,6	105,9	109,5	111,1	108,5	105,9	108,5	105,7	106,3	105,5	106,3	106,8
Dubai	100,3	103,9	107,2	107,9	106,8	106,1	108,0	104,0	105,2	104,3	104,7	105,7
Irán (ligero)	100,7	105,4	109,1	110,7	108,2	105,7	108,4	105,7	106,3	105,5	106,1	107,4
Irán (pesado)	99,5	104,1	107,6	109,0	106,2	104,0	106,4	103,6	104,1	103,7	104,3	105,7
Mediterráneo/África												
Irak (Kirkuk)	101,1	106,4	109,9	110,5	106,9	105,5	108,3	105,7	106,5	104,8	105,0	106,8
Argelia (Saharan)	101,8	108,1	112,0	113,5	110,0	109,5	112,1	109,5	110,2	108,2	108,1	110,5
Libia (Es Sider)	103,0	107,8	111,2	111,4	108,9	107,5	110,4	107,7	108,6	107,2	107,6	109,2
Nigeria (Bonny)	104,9	109,8	113,4	114,7	112,2	109,8	112,4	110,0	111,2	110,3	110,2	112,4
Rusia												
Ural	102,7	108,6	111,8	111,4	108,2	107,9	110,6	107,2	108,0	106,9	107,1	107,8
América del Norte												
EE.UU. (Texas Int.)	95,8	104,7	106,6	106,3	100,5	93,9	97,6	94,6	100,8	100,8	102,1	102,1
México (Maya)	94,7	99,6	100,3	100,2	99,2	96,4	96,4	93,9	95,4	93,6	95,3	96,4
Mar del Norte												
Ekofisk	103,7	109,3	113,5	114,0	110,4	109,0	112,1	109,7	110,6	108,8	108,8	111,1
Forties	102,9	108,4	112,1	112,3	109,1	108,0	111,0	109,1	109,5	107,7	107,8	109,7
Brent	103,2	108,6	112,9	113,6	109,9	108,2	111,3	109,1	110,0	108,3	108,1	110,3
Cesta OPEP	101,0	104,5	107,5	108,7	106,7	105,0	107,7	104,7	105,4	104,1	104,3	105,4

Fuente: Reuters

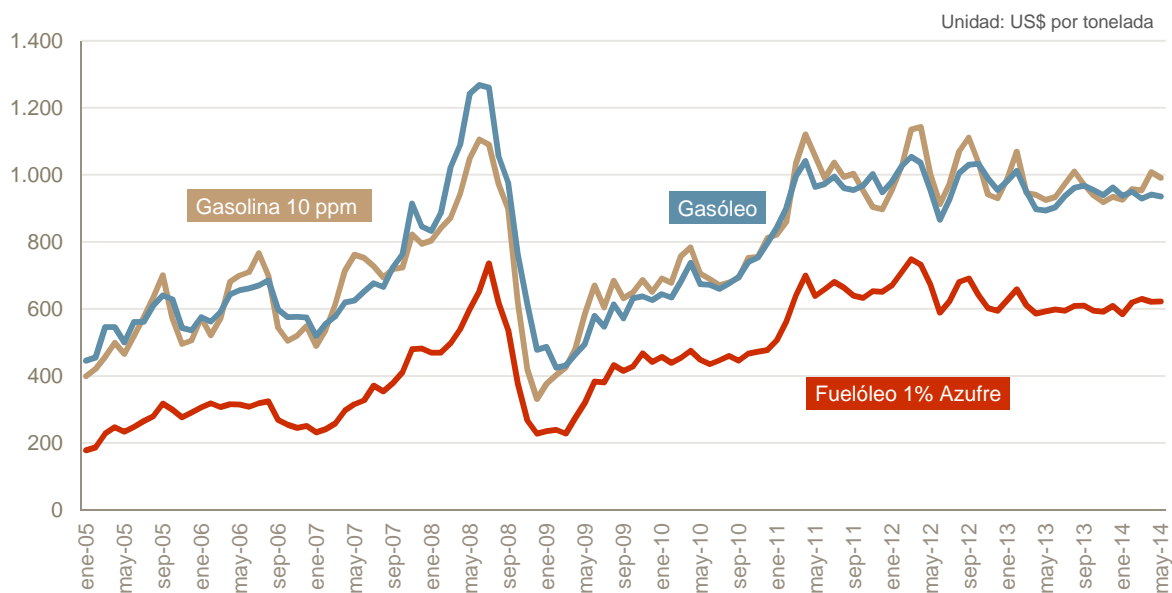
Unidad: US\$ por tonelada

Cotizaciones internac. FOB de productos petrolíferos	2013						2014					
	jun	jul	ago	sep	oct	nov	dic	ene	feb	mar	abr	may
Gasolina 10 ppm												
MED	950,7	985,1	1.013,7	980,0	965,1	905,9	921,8	916,2	924,8	975,7	1.012,9	983,8
NWE	933,5	972,5	1.010,1	970,7	938,4	918,5	935,0	926,3	957,2	953,9	1.007,9	990,5
Queroseno *												
MED	-	958,1	978,5	979,0	973,8	962,5	986,1	955,1	963,3	932,2	943,9	951,8
NWE	929,2	964,9	989,1	989,8	988,2	973,8	994,9	970,7	974,7	946,6	952,0	958,1
Gasóleo												
MED	893,2	924,6	951,2	955,5	942,8	924,1	944,0	921,4	928,2	916,3	921,8	916,8
NWE	903,1	936,8	961,6	967,6	954,4	939,6	962,1	937,5	950,0	928,4	941,4	935,0
Fuelóleo 1% Azufre												
MED	594,1	595,0	608,7	616,8	601,7	599,1	614,2	593,9	633,0	645,1	632,0	637,2
NWE	598,6	594,4	608,6	610,1	594,8	592,0	608,8	584,3	619,2	629,6	621,2	622,0

*No existe cotización MED del queroseno hasta julio 2013

Fuente: Reuters

Evolución cotizaciones internacionales FOB productos petrolíferos



Fuente: Reuters

Unidad: GWh

Consumo de gas natural	may-14		Acumulado anual		Últimos doce meses		
	GWh	Tv (%)*	GWh	Tv (%)*	GWh	Tv (%)*	Estructura (%)
Consumo convencional	17.876	-15,7	111.795	-11,5	253.408	-5,1	79,8
Generación eléctrica	3.434	-11,0	17.150	-17,8	52.439	-25,0	16,5
GNL de consumo directo	905	-12,5	4.703	-5,2	11.532	-10,5	3,6
Total	22.215	-14,9	133.648	-12,2	317.380	-9,3	100,0
Cogeneración**	8.067	-19,3	42.403	-15,0	105.606	-9,6	33,3

* Tasas de variación con respecto al mismo periodo del año anterior.

Fuente: Cores

** Suministros a instalaciones que disponen de sistemas de cogeneración.

- igual que 0,0 / ^ mayor que 0,0

Unidad: GWh

Consumo de gas natural por grupos de presión	may-14		Acumulado anual		Últimos doce meses		
	GWh	Tv (%)*	GWh	Tv (%)*	GWh	Tv (%)*	Estructura (%)
Grupo 1** (Presión > 60 bares)	8.400	-6,4	42.722	-8,2	113.071	-10,4	35,6
Grupo 2 (Presión > 4 bares y 60 bares)	9.848	-18,3	50.294	-17,0	126.377	-12,1	39,8
Grupo 3 (Presión 4 bares)	3.062	-24,2	35.929	-10,4	66.400	-0,8	20,9
GNL Consumo directo	905	-12,5	4.703	-5,2	11.532	-10,5	3,6
Total	22.215	-14,9	133.648	-12,2	317.380	-9,3	100,0

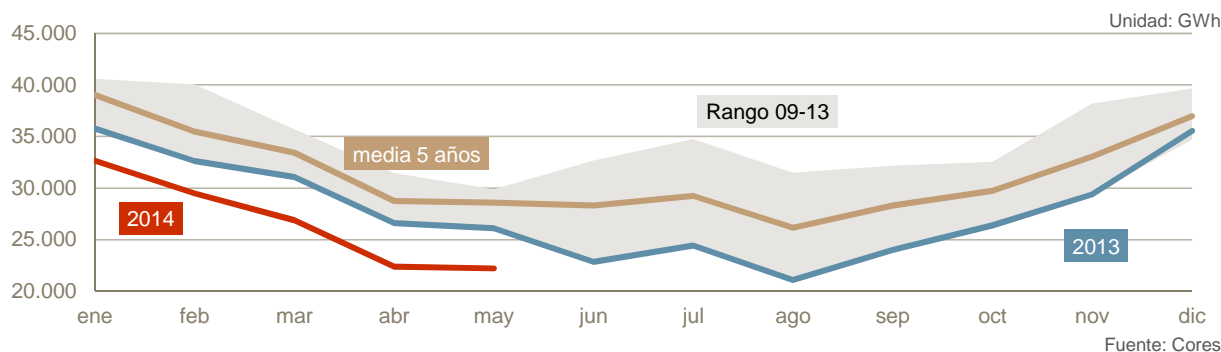
* Tasas de variación con respecto al mismo periodo del año anterior.

Fuente: Cores

** Incluido gas natural para materia prima.

- igual que 0,0 / ^ mayor que 0,0

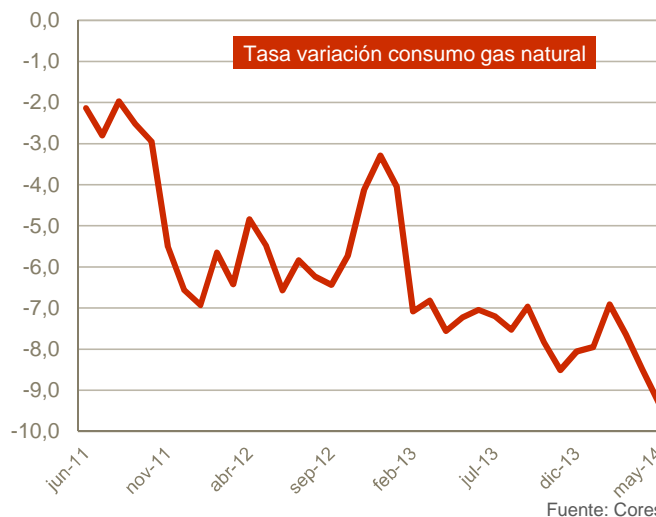
Evolución del consumo de gas natural



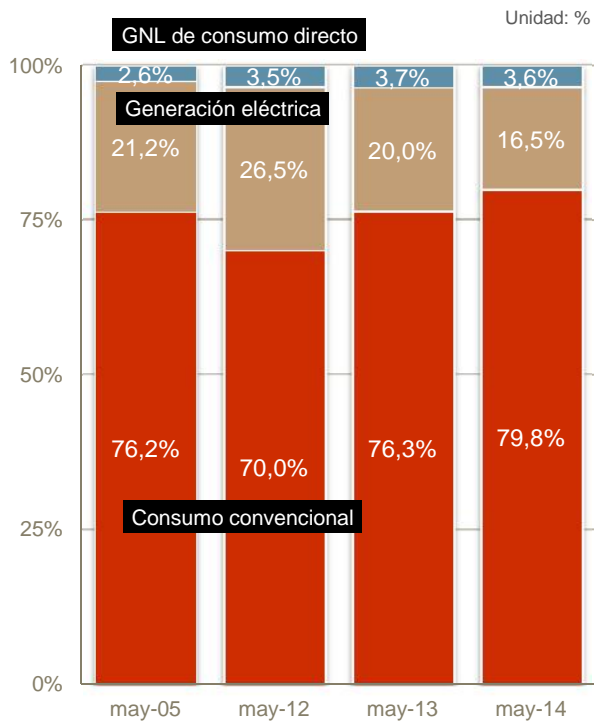
Tasa variación año móvil del consumo de gas natural (%)

	2012	2013	2014
Enero	-6,9	-4,0	-7,9
Febrero	-5,7	-7,1	-6,9
Marzo	-6,4	-6,8	-7,6
Abril	-4,8	-7,6	-8,5
Mayo	-5,5	-7,2	-9,3
Junio	-6,6	-7,0	
Julio	-5,8	-7,2	
Agosto	-6,2	-7,5	
Septiembre	-6,4	-7,0	
Octubre	-5,7	-7,8	
Noviembre	-4,1	-8,5	
Diciembre	-3,3	-8,1	

Fuente: Cores

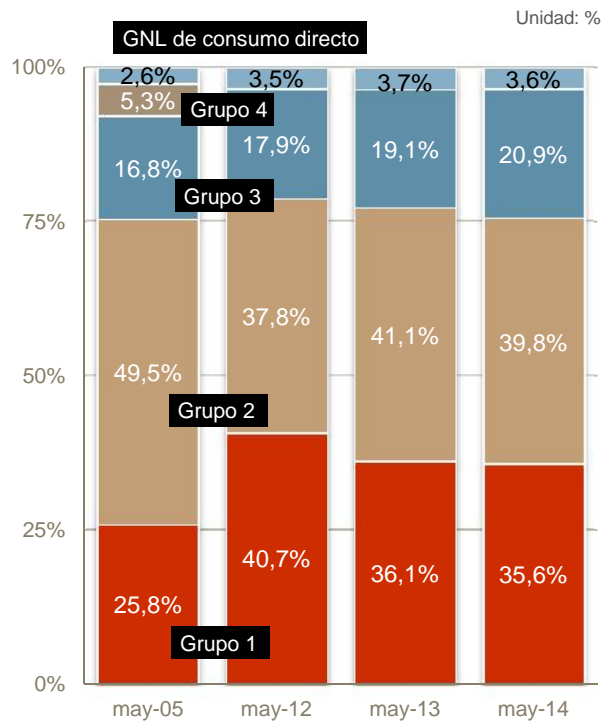


Distribución del consumo de gas natural (últimos 12m.)



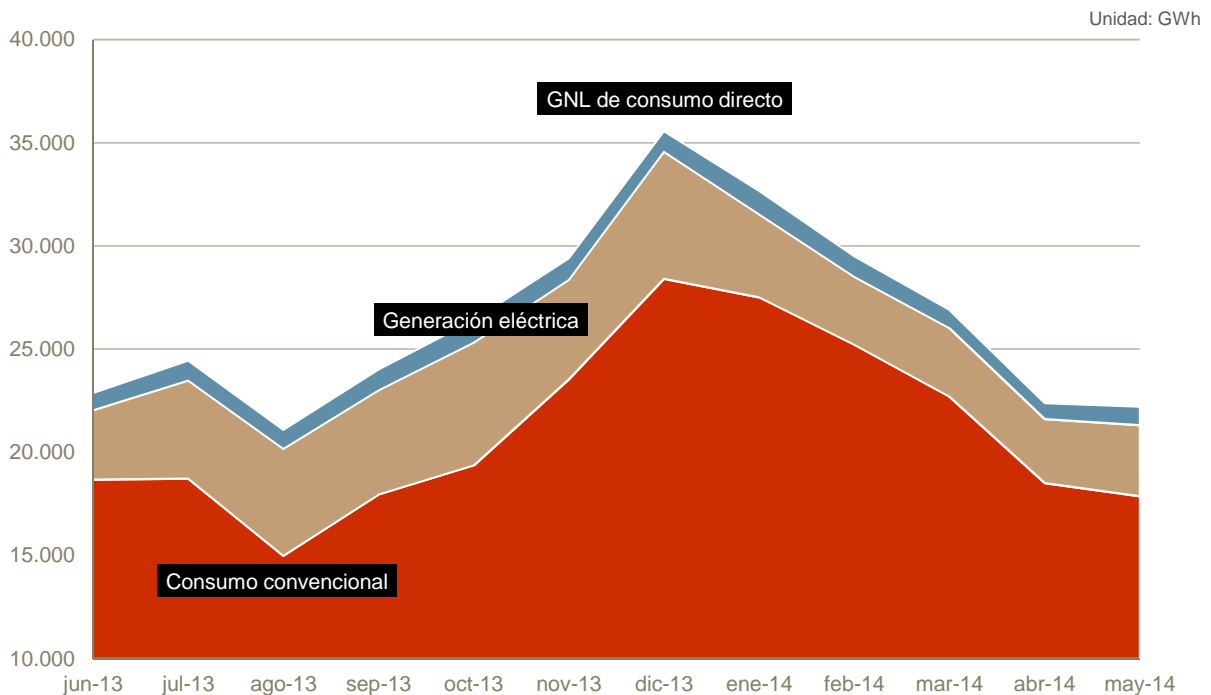
Fuente: Cores

Distribución del consumo de gas natural por grupos (últimos 12m.)



Fuente: Cores

Consumo de gas natural (últimos 12m.)



Fuente: Cores

Consumo de gas natural por Comunidades Autónomas y grupos de presión

Unidad: GWh

	may-14					Últimos doce meses					Estruc. (%)
	Grupo 1	Grupo 2	Grupo 3	GNL	Total	Grupo 1	Grupo 2	Grupo 3	GNL	Total	
Andalucía	2.737	535	126	197	3.595	34.256	6.939	2.498	2.754	46.447	14,6
Aragón	359	583	121	48	1.110	4.799	7.818	2.898	570	16.085	5,1
Asturias	10	332	93	111	547	549	3.689	2.256	1.090	7.584	2,4
Baleares	294	^	48	1	343	2.669	6	761	44	3.480	1,1
Cantabria	180	174	56	1	412	2.255	2.131	1.080	20	5.487	1,7
Castilla y León	225	575	273	56	1.128	2.261	10.927	6.130	602	19.920	6,3
Castilla La Mancha	897	278	91	32	1.298	11.287	3.891	2.401	449	18.027	5,7
Cataluña	826	2.922	762	114	4.624	11.888	36.103	15.616	2.327	65.934	20,8
Com. Valenciana	866	1.766	150	43	2.826	11.854	19.074	3.015	594	34.537	10,9
Extremadura	-	80	26	27	133	-	1.058	576	745	2.379	0,7
Galicia	63	549	99	199	910	2.373	6.984	1.761	1.092	12.211	3,8
La Rioja	18	50	45	3	115	597	683	981	31	2.291	0,7
Madrid	131	209	793	9	1.142	2.040	3.217	18.354	406	24.017	7,6
Murcia	1.219	76	33	43	1.370	19.090	1.798	594	553	22.036	6,9
Navarra	11	369	102	12	494	675	5.056	2.131	153	8.014	2,5
País Vasco	564	1.349	245	9	2.167	6.477	17.004	5.346	97	28.925	9,1
Total	8.400	9.848	3.061	905	22.215	113.071	126.377	66.400	11.527	317.374	100,0

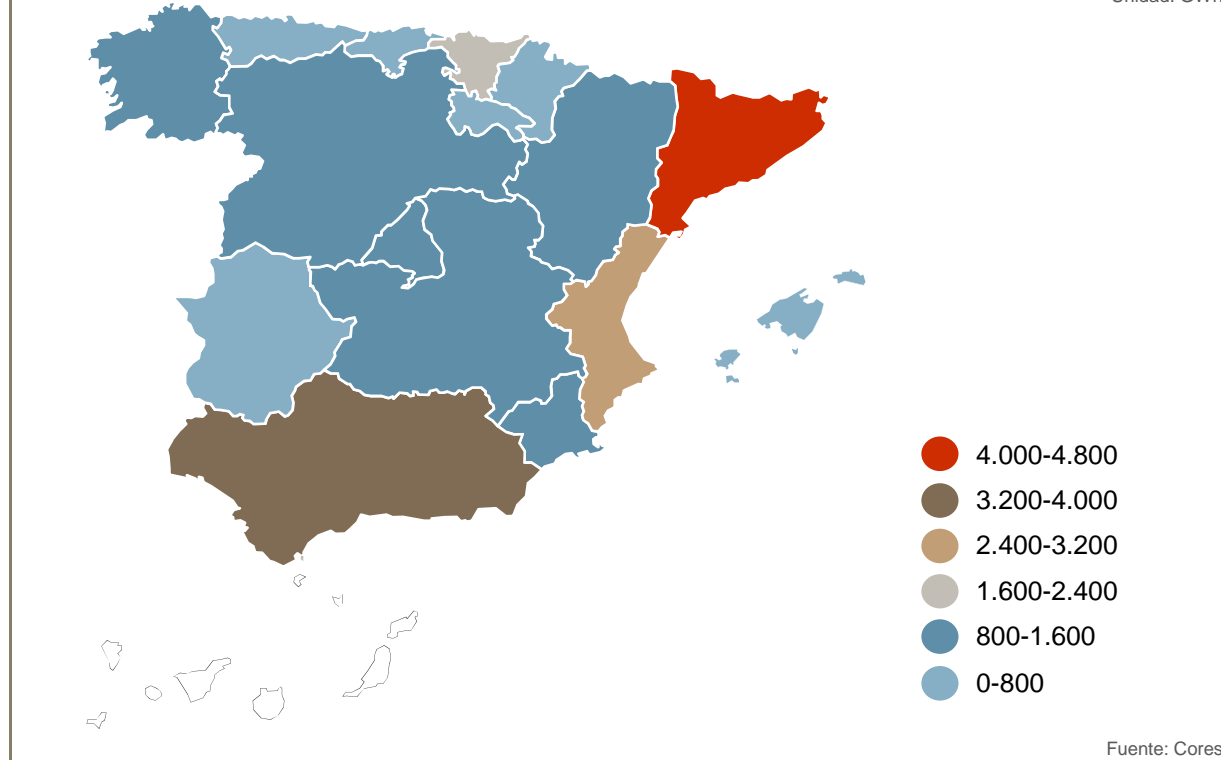
Nota: Debido a desajustes en la información remitida, pueden encontrarse pequeñas diferencias entre los datos de consumos desglosados por grupos de presión y los desglosados por Comunidades Autónomas.

Fuente: Cores

- igual que 0,0 / ^ mayor que 0,0

Consumo de gas natural por Comunidades Autónomas (mes)

Unidad: GWh



Fuente: Cores

Importaciones de gas natural por países y zonas económicas

Unidad: GWh

Áreas	Países	may-14		Acumulado anual		Últimos doce meses		
		GWh	Tv (%)*	GWh	Tv (%)*	GWh	Tv (%)*	Estruc. (%)
	Perú	1.707	80,4	7.551	140,1	21.304	-4,4	5,6
	Trin. y Tobago	860	-49,9	9.623	-26,1	19.929	-23,4	5,2
América Central y Sur		2.567	-3,6	17.174	6,2	41.233	-14,6	10,8
	Bélgica	463	-	1.294	-40,5	1.294	-79,6	0,3
	Francia	1.249	3,6	6.312	23,0	16.407	63,8	4,3
	GN	1.249	3,6	6.312	41,9	15.740	68,6	4,1
	GNL	-	-	-	-100,0	667	-2,2	0,2
	Holanda	-	-	605	-	605	-	0,2
	Noruega	2.754	-3,7	18.424	28,2	47.849	20,6	12,5
	GN	2.754	-0,4	12.716	6,0	31.147	14,7	8,2
	GNL	-	-100,0	5.708	140,6	16.702	33,5	4,4
	Portugal	-	-100,0	157	-71,9	835	49,3	0,2
Europa y Euroasia		4.466	5,0	26.792	20,5	66.991	18,4	17,6
	Omán	-	-100,0	-	-100,0	-	-100,0	0,0
	Qatar	3.204	-11,7	14.902	-2,4	40.245	1,5	10,5
Oriente Medio		3.204	-21,0	14.902	-13,3	40.245	-3,2	10,5
	Argelia	16.535	-1,5	94.001	7,7	200.387	12,5	52,5
	GN	12.203	-7,8	67.605	-3,4	153.658	13,2	40,3
	GNL	4.332	22,3	26.396	52,3	46.729	10,2	12,2
	Egipto	-	-	-	-100,0	-	-100,0	0,0
	Nigeria	1.737	-0,9	12.481	-21,1	32.833	-38,5	8,6
África		18.272	-1,4	106.482	2,8	233.220	0,2	61,1
Total		28.509	-3,4	165.350	3,9	381.689	0,6	100,0
GN		16.206	-6,9	86.790	-0,2	201.380	16,6	52,8
GNL		12.304	1,6	78.560	8,8	180.309	-12,7	47,2
OCDE		4.466	5,0	26.792	20,5	66.991	18,4	17,6
No-OCDE		24.043	-4,8	138.558	1,2	314.698	-2,5	82,4
UE		1.712	22,9	8.369	6,4	19.142	13,2	5,0

* Tasa de variación respecto al mismo periodo del año anterior.

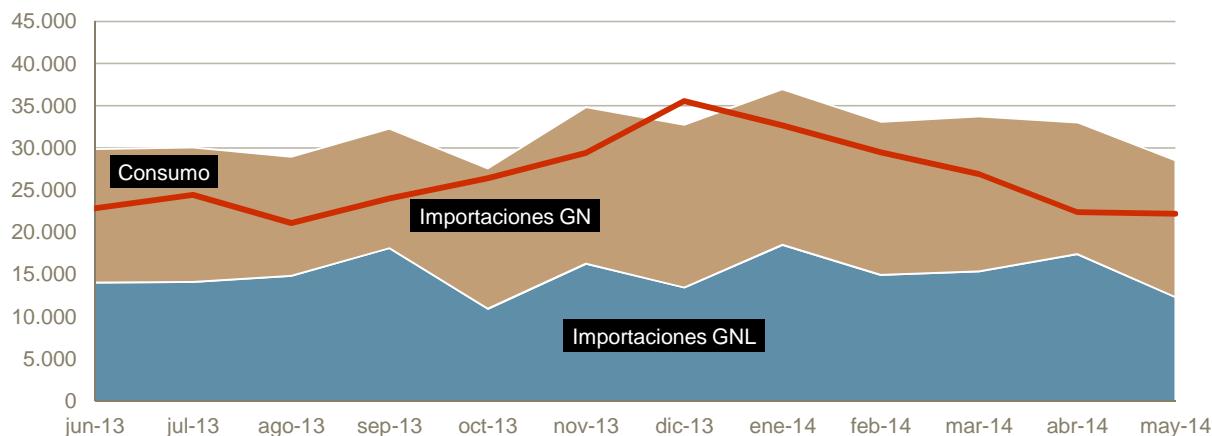
Fuente: Cores

- igual que 0,0 / ^ mayor que 0,0

Nota: Las importaciones corresponden a GNL salvo en los casos en los que está especificado.

Importaciones de gas natural vs consumo [últimos 12 m.]

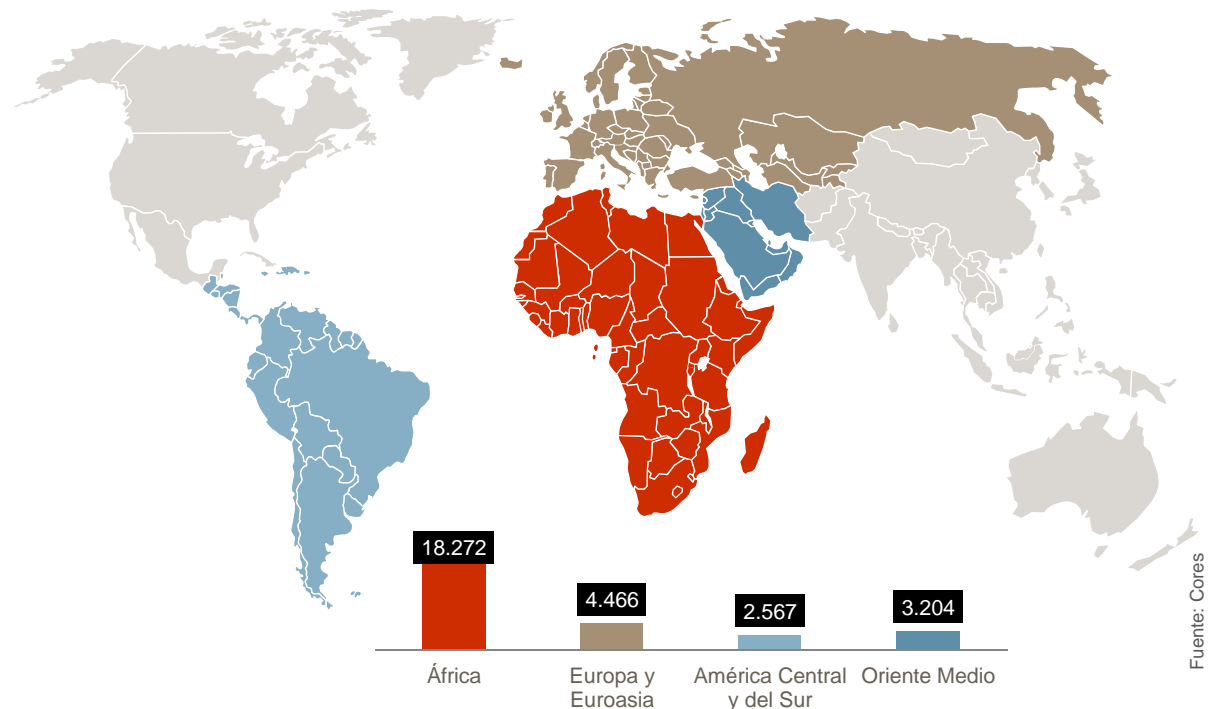
Unidad: GWh



Fuente: Cores

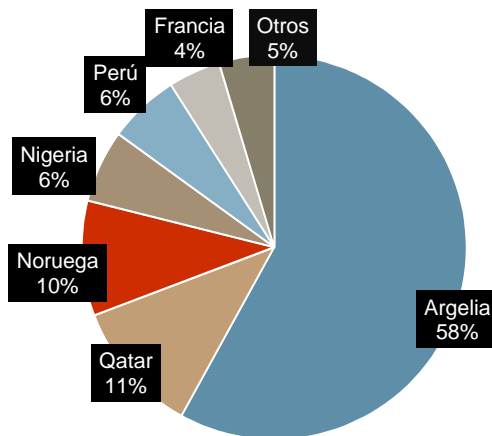
Importaciones de gas natural (mes)

Unidad: GWh



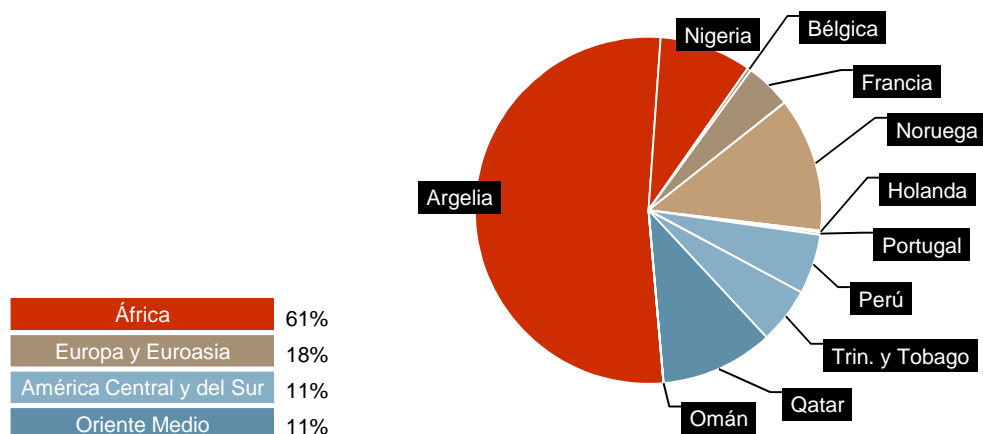
Importaciones de gas natural por países (mes)

Unidad: %



Importaciones de gas natural por países y áreas económicas (últimos 12 m.)

Unidad: %



Unidad: GWh

Importaciones por punto de entrada	may-14		Acumulado anual		Últimos doce meses		
	GWh	Tv (%)*	GWh	Tv (%)*	GWh	Tv (%)*	Estruc. (%)
Conexiones Internacionales	16.206	-6,9	86.790	-0,2	201.380	16,6	52,8
Almería	5.862	-1,8	32.310	9,7	73.021	42,2	19,1
Badajoz	-	-100,0	-	-100,0	380	-84,5	0,1
Irún	303	65,6	603	43,0	2.038	50,9	0,5
Larrau	3.700	-2,3	18.425	15,0	44.849	27,6	11,8
Tuy	-	-	-	-	-	-	-
Zahara de los Atunes	6.341	-12,8	35.296	-11,4	80.637	-2,0	21,1
VIP Portugal	-	-	157	-13,2	455	150,9	0,1
Plantas de regasificación	12.304	1,6	78.560	8,8	180.309	-12,7	47,2
Barcelona	1.812	-43,4	17.945	4,1	38.086	-25,7	10,0
Bilbao	854	-67,9	7.434	-43,4	24.565	-32,7	6,4
Cartagena	2.313	151,6	12.825	62,6	25.570	-11,6	6,7
Huelva	3.782	117,3	18.229	20,5	40.534	-2,1	10,6
Mugaros	860	-6,9	8.692	6,5	18.925	-5,4	5,0
Sagunto	2.683	1,0	13.435	26,3	32.629	14,6	8,5
Otros GNL	-	-	-	-	-	-	-
Total	28.509	-3,4	165.350	3,9	381.689	0,6	100,0

* Tasa de variación respecto al mismo periodo del año anterior.

Fuente: Cores

- igual que 0,0 / ^ mayor que 0,0

Coste de aprovisionamiento gas natural

Unidad: €/MWh

	may-14		Acumulado anual		Últimos doce meses	
	€/MWh	Tv (%)*	€/MWh	Tv (%)*	€/MWh	Tv (%)*
Coste	23,242	-11,6	25,350	-4,3	25,544	0,0

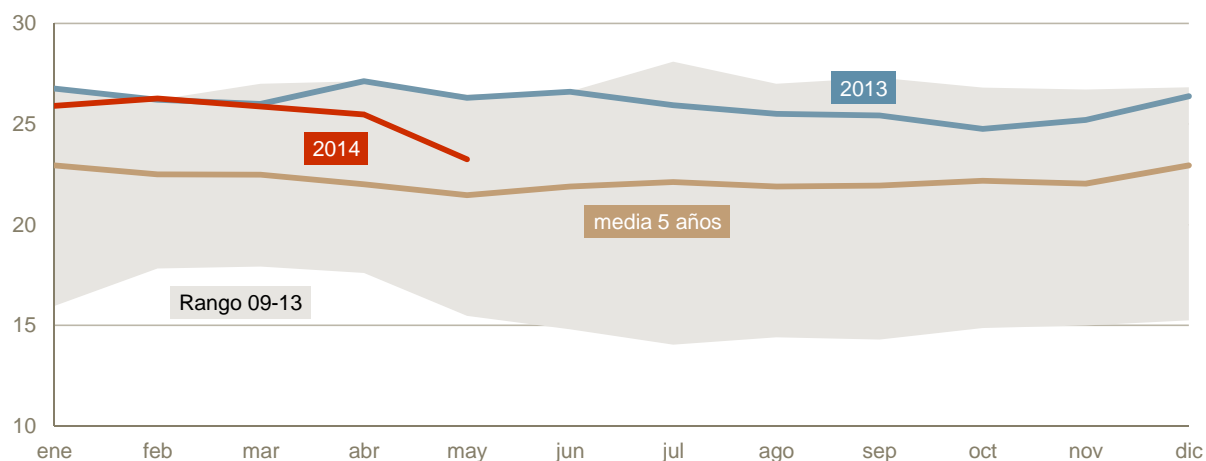
* Tasas de variación con respecto al mismo periodo del año anterior.

Fuente: DGA

Nota: Arancel de aduanas capítulo 27

Evolución coste aprovisionamiento gas natural

Unidad: €/MWh



Fuente: DGA

Exportaciones de gas natural por países

Unidad: GWh

Áreas	Países	may-14		Acumulado anual		Últimos doce meses		
		GWh	Tv (%)*	GWh	Tv (%)*	GWh	Tv (%)*	Estruc. (%)
	Estados Unidos	950	-	950	-	950	-	1,6
	México	-	-100,0	959	1,0	3.771	297,2	6,5
América del Norte		950	0,1	1.909	101,0	4.722	397,3	8,1
	Argentina	3.111	-	5.441	-	7.271	1.035,5	12,5
	Brasil	924	-54,5	4.760	-22,3	12.268	73,6	21,1
	Trin. y Tobago	-	-	-	-	-	-100,0	-
América Central y Sur		4.036	98,6	10.200	66,6	19.539	152,7	33,6
	Eslovenia	-	-	^	-50,7	^	-67,4	^
	Francia	39	-97,8	360	-85,7	2.820	2,8	4,9
	GN	30	-98,2	328	-87,0	2.771	1,3	4,8
	GNL	8	123,4	33	459,7	49	742,6	0,1
	Grecia	-	-	-	-	-	-100,0	-
	Italia	4	62,0	30	46,5	2.538	7.866,6	4,4
	Noruega	1	-	1	-	1	-94,5	^
	Portugal	592	13,4	2.715	2,7	5.648	-21,3	9,7
	GN	588	13,4	2.699	2,6	5.611	-21,5	9,7
	GNL	3	15,9	16,5	16,9	37	16,8	0,1
	Suiza	^	-	2	-	2	-	^
	Turquía	-	-	-	-	-	-	-
Europa y Euroasia		636	-71,9	3.110	-40,1	11.011	-15,7	19,0
	Israel	-	-	-	-100,0	892	-50,8	1,5
	Kuwait	1.051	-	2.012	146,5	2.012	146,5	3,5
Oriente Medio		1.051	-	2.012	-	2.904	10,5	5,0
	Nigeria	-	-	-	-	-	-100,0	-
África		-	-	-	-	-	-100,0	-
	Corea del Sur	1.033	-	5.008	-	7.853	755,7	13,5
	India	-	-	2.048	-	2.048	3,4	3,5
	Japón	859	-	3.509	-	6.247	140,6	10,8
	Malasia	-	-	-	-	-	-100,0	-
	Singapur	-	-	-	-	23	-	^
	Taiwán	-	-	1.912	-	3.689	-	6,4
Asia Pacífico		1.892	-	12.477	-	19.861	206,2	34,2
Otras salidas**		-	-	56	-	56	-	0,1
Total		8.565	63,4	29.765	113,2	58.093	87,8	100,0
	GN	619	-72,5	3.027	-41,3	8.382	-15,2	14,4
	GNL	7.946	165,7	26.738	203,6	49.710	136,2	85,6
	OCDE	3.478	8,4	13.535	92,8	30.725	58,9	52,9
	No-OCDE	5.087	150,4	16.230	133,8	27.368	136,2	47,1
	UE	635	-71,9	3.106	-40,2	11.007	4,2	18,9

(*) Tasa de variación respecto al mismo periodo del año anterior.

Fuente: Cores

(**) Se incluyen cargas de cisternas con destino a otros países y otras operaciones de GNL (puestas en frío, suministro directo a buques consumidores) Desglose desde enero 2014

- igual que 0,0 / ^ mayor que 0,0

Nota: Las exportaciones corresponden a GNL salvo en los casos en los que está especificado.

Unidad: GWh

Exportaciones de gas natural por punto de salida	may-14		Acumulado anual		Últimos doce meses		
	GWh	Tv (%)*	GWh	Tv (%)*	GWh	Tv (%)*	Estruc. (%)
Conexiones Internacionales	619	-72,5	3.027	-41,3	8.382	-15,2	14,4
Almería	-	-	-	-	-	-	-
Badajoz	33	-33,1	161	-30,6	522	-80,4	0,9
Irún	-	-	-	-	-	-100,0	-
Larrau	30	-98,2	328	-87,0	2.771	4,6	4,8
Tuy	286	26,5	1.419	-7,7	3.249	-10,3	5,6
Zahara de los Atunes	-	-	-	-	-	-	-
VIP Portugal	269	10,7	1.119	29,9	1.839	113,5	3,2
Plantas de regasificación **	7.946	165,7	26.738	203,6	49.710	136,2	85,6
Barcelona	13	101,7	65	145,3	104	177,0	0,2
Bilbao	-	-	-	-	-	-	-
Cartagena	2.064	-	7.674	840,1	11.569	54,7	19,9
Huelva	2.861	208,9	6.924	88,4	14.648	102,8	25,2
Mugarodos	3	-87,2	4.014	338,9	6.392	118,2	11,0
Sagunto	3.005	47,9	8.061	138,8	16.997	403,6	29,3
Otros GNL	-	-	-	-	-	-	-
Total	8.565	63,4	29.765	113,2	58.093	87,8	100,0

(*) Tasa de variación respecto al mismo periodo del año anterior.

Fuente: Cores

(**) Se incluyen cargas de cisternas con destino a otros países y otras operaciones de GNL (puestas en frío, suministro directo a buques consumidores) Desglose desde enero 2014

- igual que 0,0 / ^ mayor que 0,0

Unidad: GWh

Producción interior de gas natural	may-14		Acumulado anual		Últimos doce meses		
	GWh	Tv (%)*	GWh	Tv (%)*	GWh	Tv (%)*	Estruc. (%)
El Romeral	10	-18,2	34	-28,3	230	138,5	20,7
El Ruedo	-	-100,0	10	-57,0	107	197,5	9,6
Marismas	1	-	4	113,7	11	274,9	1,0
Poseidón	17	-33,0	129	-45,7	762	32,0	68,7
Total	28	-36,2	177	-42,9	1.110	55,7	100,0
Grado de autoabastecimiento (%)	0,12		0,13		0,35		-

* Tasas de variación con respecto al mismo periodo del año anterior.
- igual que 0,0 / ^ mayor que 0,0

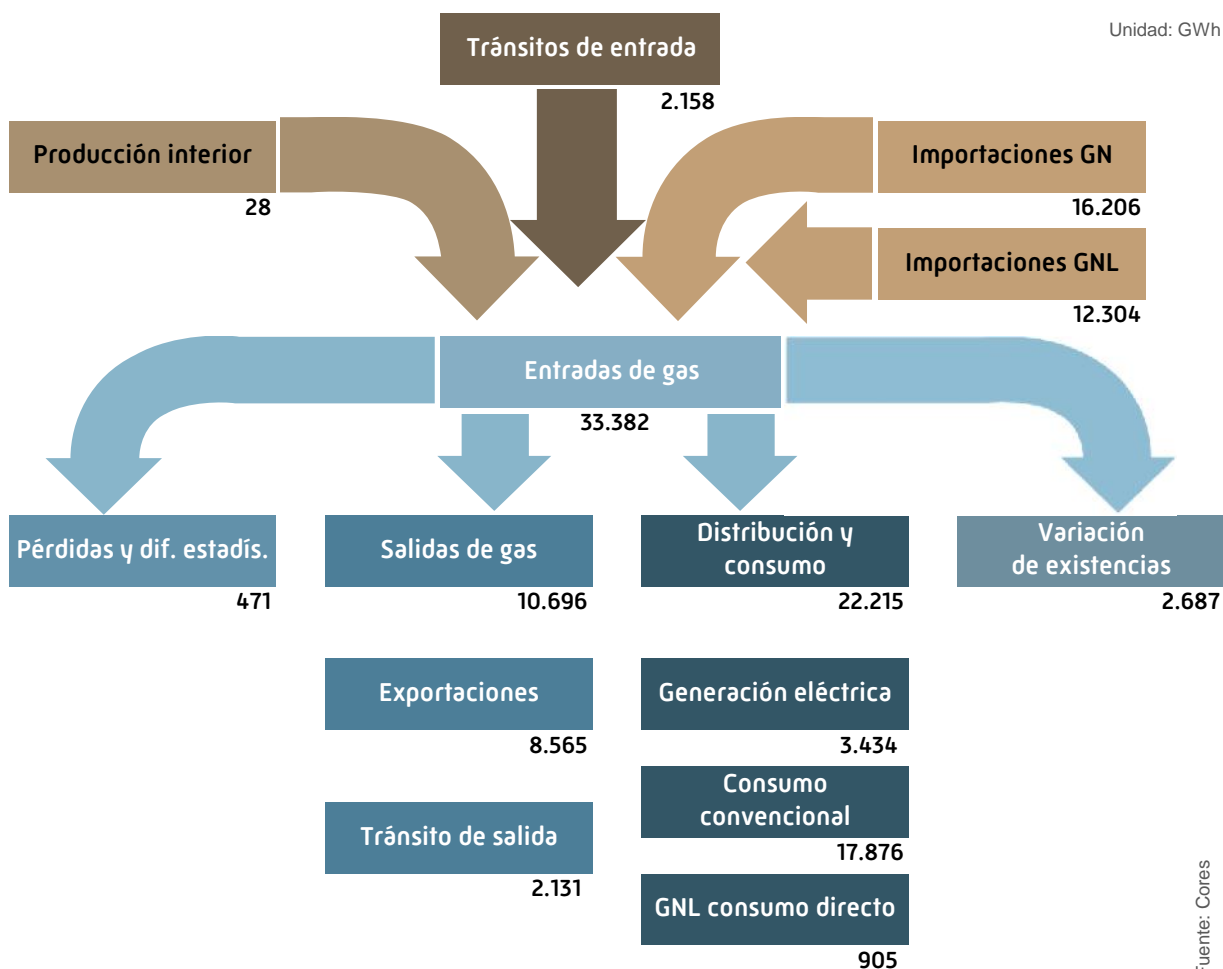
Fuente: Cores

Balance de producción y consumo de gas natural

Unidad: GWh

Entradas		Salidas	
Entradas de gas natural	30.695	Salidas de gas natural	10.696
Producción interior de gas	28	Exportaciones	8.565
Importaciones GNL	12.304	Tránsitos de salida	2.131
Importaciones GN	16.206	Salidas a distribución y consumo	22.215
Tránsitos de entrada	2.158	Consumo convencional	17.876
		Generación eléctrica	3.434
Variación de existencias	2.687	GNL consumo directo	905
		Pérdidas y diferencias estadísticas	471
Total	33.382	Total	33.382

Fuente: Cores



Fuente: Cores

PVP máximo de tarifas de último recurso de gas natural

Unidad: c€/KWh

	TUR1	% *	TUR2	% *
2008				
1 Enero	7,2116	4,9	5,8012	4,8
12 Abril	7,3168	1,5	5,9064	1,8
12 Julio	7,4767	2,2	6,0663	2,7
12 Octubre	8,0428	7,6	6,6323	9,3
2009				
1 Enero	7,7359	-3,8	6,3960	-3,6
12 Abril	6,9971	-9,6	5,6573	-11,5
1 Julio	6,8565	-2,0	5,3019	-6,3
1 Octubre	6,7845	-1,1	5,2299	-1,4
2010				
1 Enero	6,7853	^	5,2306	^
1 Abril	6,9649	2,6	5,4103	3,4
1 Julio	7,4569	7,1	5,8755	8,6
1 Octubre	7,3808	-1,0	5,7994	-1,3
2011				
1 Enero	7,6839	4,1	6,0200	3,8
1 Abril	7,9548	3,5	6,2909	4,5
1 Julio	8,3352	4,8	6,6713	6,0
1 Octubre	8,4214	1,0	6,7574	1,3
2012				
1 Enero	8,4931	0,9	6,7756	0,3
28 Abril	8,8920	4,7	7,1146	5,0
1 Julio	9,0496	1,8	7,2723	2,2
1 Septiembre	9,2797	2,5	7,4572	2,5
2013				
1 Enero	9,3229	0,5	7,4669	0,1
2014				
1 Enero	9,3314	0,1	7,4542	-0,2

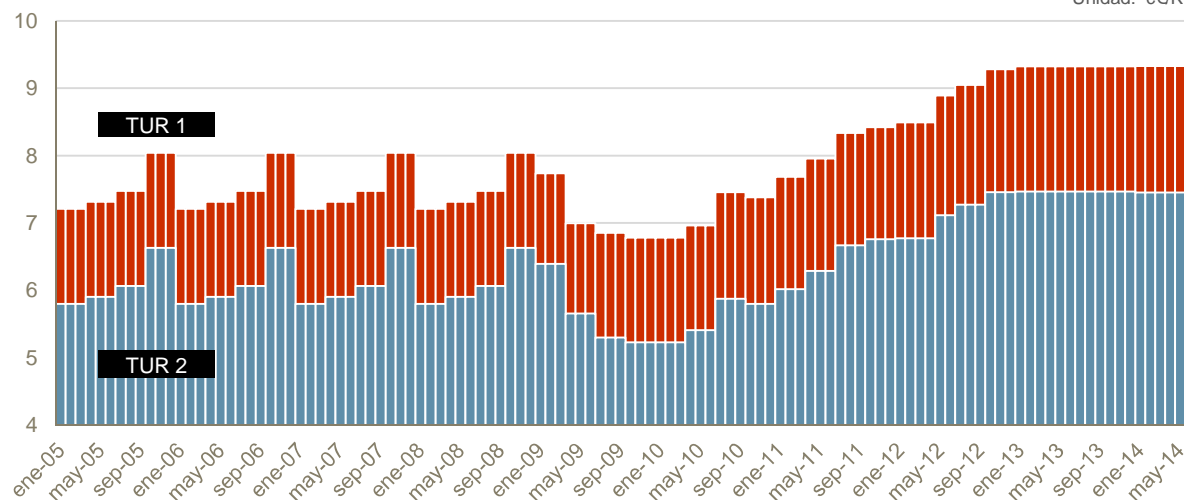
* % sobre precio anterior // ^ mayor que 0,0

Fuente: MINETUR

Nota: No se han registrado actualizaciones de precios posteriores a enero de 2014.

PVP máximo de tarifas de último recurso de gas natural

Unidad: c€/KWh



Nota: Tarifa TUR 1: consumo estimado de 3.000 KWh/año.

Fuente: MINETUR

Tarifa TUR 2: consumo estimado de 12.000 KWh/año.

Cotizaciones del gas natural

	2013					2014						
	jun	jul	ago	sep	oct	nov	dic	ene	feb	mar	abr	may
Henry Hub (US\$/MMBtu)	3,83	3,62	3,43	3,61	3,67	3,62	4,24	4,70	5,97	4,88	4,63	4,55
NBP Day Ahead (GBP/therm)	60,52	65,29	64,63	65,73	65,17	68,41	69,42	65,19	58,93	56,61	49,95	45,43

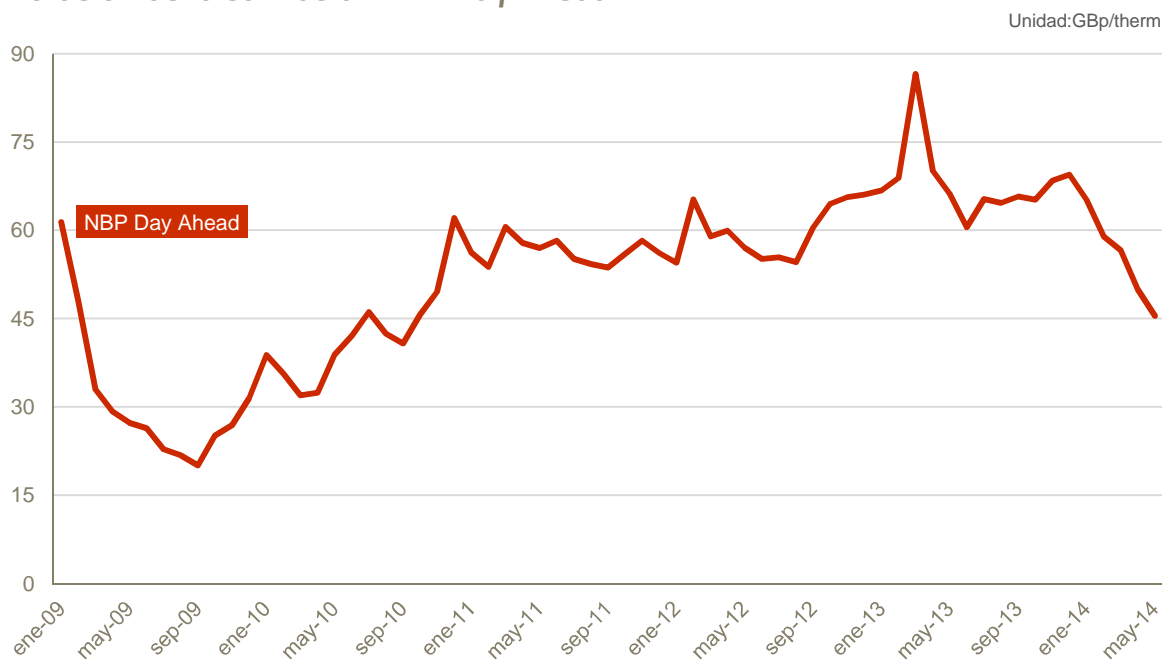
Fuente: Reuters

Evolución de la cotización Henry Hub



Fuente: Reuters

Evolución de la cotización NBP Day Ahead



Fuente: Reuters

Unidad: miles de toneladas

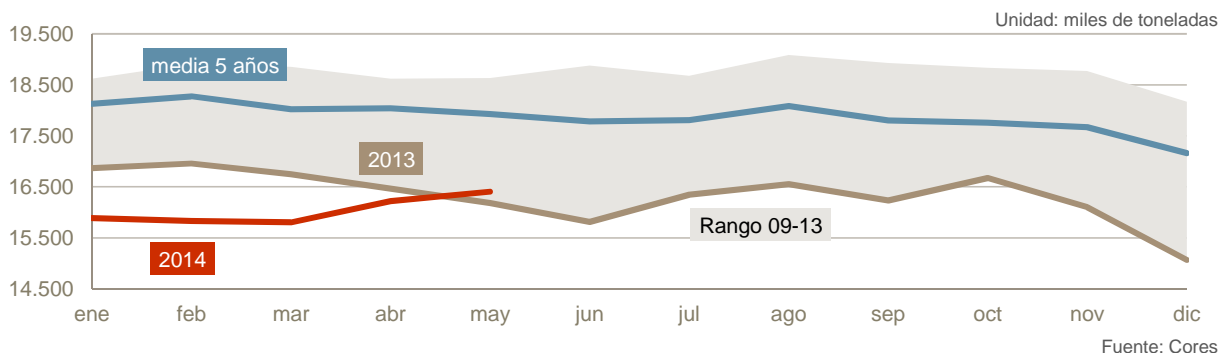
Stock de crudo, mat. primas y p. petrolíferos	may-14		abr-14		may-13		Tv (%)*	
	kt	Estruc. (%)	kt	Estruc. (%)	kt	Estruc. (%)	abr-14	may-13
Crudos y mat. primas	6.836	41,7	6.527	40,2	6.651	41,1	4,7	2,8
Productos petrolíferos	9.568	58,3	9.695	59,8	9.528	58,9	-1,3	0,4
Total	16.404	100,0	16.222	100,0	16.179	100,0	1,1	1,4

* Tasas de variación con respecto al mes indicado.

Fuente: Cores

Nota: Datos último día del mes

Evolución stocks totales



Unidad: miles de toneladas

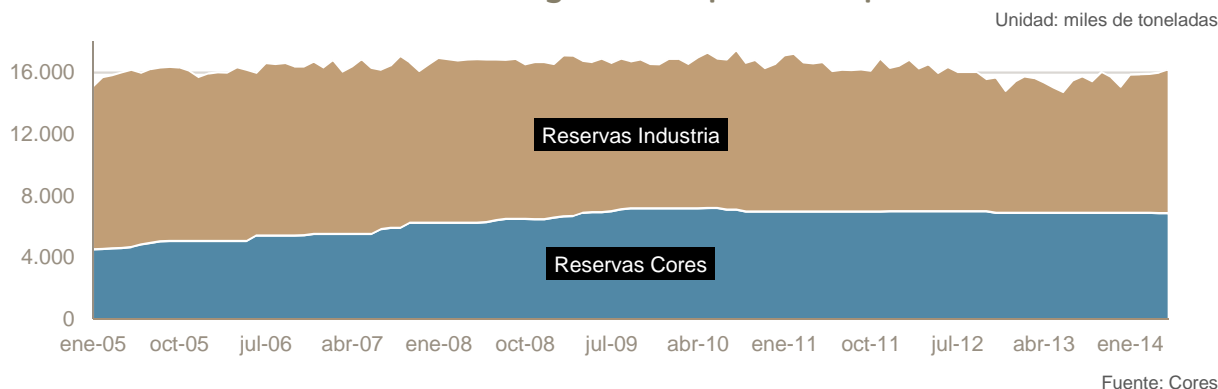
Existencias mínimas de seguridad p. petrolíferos	may-14		abr-14		may-13		Tv (%)*	
	kt	Estruc. (%)	kt	Estruc. (%)	kt	Estruc. (%)	abr-14	may-13
Reservas estratégicas Cores	6.882	42,4	6.882	43,0	6.905	46,0	0,0	-0,3
Reservas Industria	9.336	57,6	9.113	57,0	8.119	54,0	2,4	15,0
Total	16.218	100,0	15.995	100,0	15.024	100,0	1,4	8,0

* Tasas de variación con respecto al mes indicado.

Fuente: Cores

Nota: Datos último día del mes

Evolución existencias mínimas de seguridad de productos petrolíferos



Unidad: días de cobertura

Nivel de Stocks calculado en días de importaciones netas	may-14		abr-14		may-13	
	Días	Estruc. (%)	Días	Estruc. (%)	Días	Estruc. (%)
Stocks en días de importaciones netas	115,8	100,0	114,9	100,0	105,5	100,0
Stocks Industria	64,9	56,0	64,0	55,7	58,8	55,7
Stocks Cores	50,9	44,0	50,9	44,3	46,8	44,3
Obligación *	90,0		90,0		90,0	

Nota: Datos último día del mes

Fuente: Cores

* Obligación en días de importaciones netas según metodología de la AIE

Unidad: miles de toneladas

Reservas estratégicas Cores	may-14		abr-14		may-13		Tv (%)*	
	kt	Estruc. (%)	kt	Estruc. (%)	kt	Estruc. (%)	abr-14	may-13
Gasolinas	507	7,4	507	7,4	508	7,4	0,0	-0,2
Querosenos	341	5,0	341	5,0	342	5,0	0,0	-0,3
Gasóleos	3.388	49,2	3.388	49,2	3.391	49,1	0,0	-0,1
Fuelóleos	216	3,1	216	3,1	230	3,3	0,0	-6,1
Crudo	2.430	35,3	2.430	35,3	2.434	35,2	0,0	-0,2
Total	6.882	100,0	6.882	100,0	6.905	100,0	0,0	-0,3

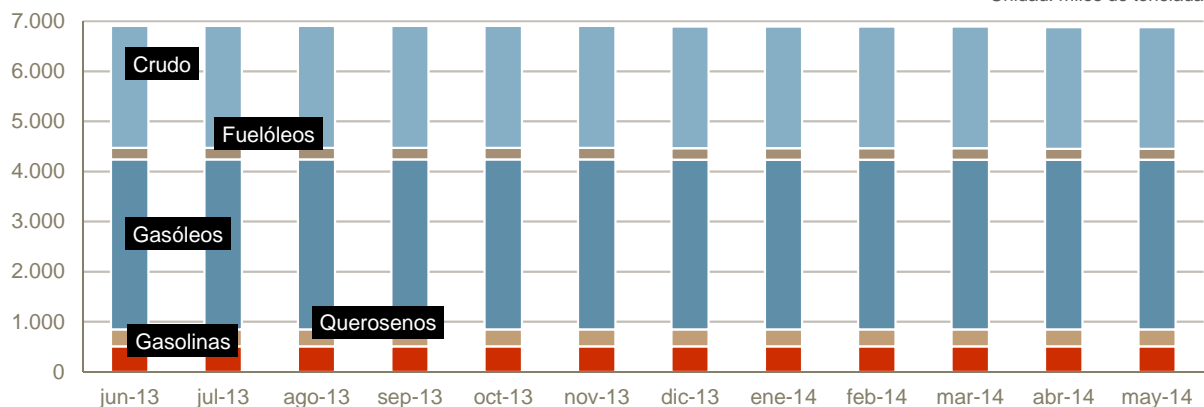
* Tasas de variación con respecto al mes indicado.

Fuente: Cores

Nota: Datos último día del mes

Evolución de las reservas estratégicas Cores

Unidad: miles de toneladas



Fuente: Cores

Unidad: GWh

Existencias gas natural	may-14		abr-14		may-13		Tv (%)*	
	GWh	Estruc. (%)	GWh	Estruc. (%)	GWh	Estruc. (%)	abr-14	may-13
Plantas de Regasificación	9.740	29,7	13.842	39,1	5.574	20,7	-29,6	74,8
Almacenamientos Subterráneos **	23.012	70,3	21.596	60,9	21.384	79,3	6,6	7,6
Total	32.752	100,0	35.439	100,0	26.957	100,0	-7,6	21,5

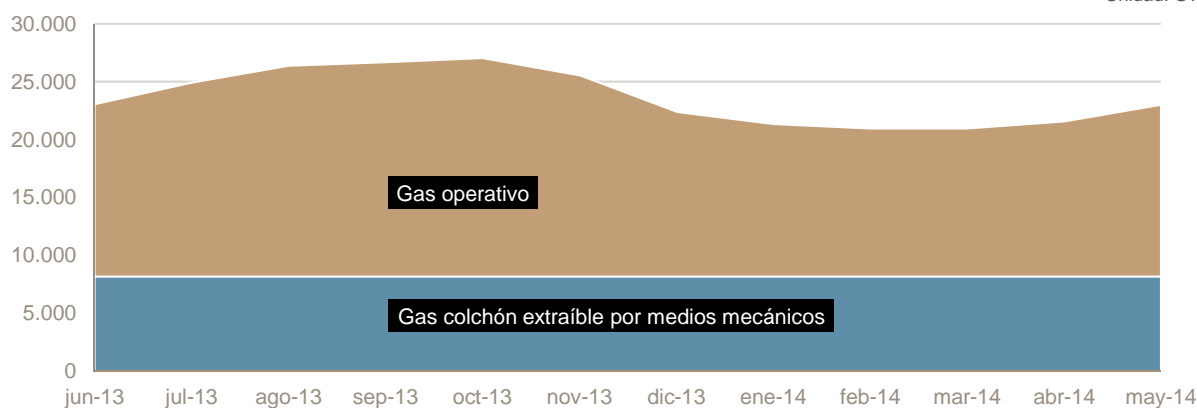
* Tasas de variación con respecto al mes indicado.

Fuente: Cores

** Incluye el gas útil y el gas colchón extraíble por medios mecánicos. // Nota: Datos último día del mes

Evolución existencias gas natural en almacenamientos subterráneos

Unidad: GWh



Fuente: Cores

Unidades y factores de conversión para energía

	TJ	Gcal	Mtermias	Mtep	GWh
TJ	1	238,8	0,2388	$2,388 \times 10^{-5}$	0,2778
Gcal	$4,1868 \times 10^{-3}$	1	10^{-3}	10^{-7}	$1,163 \times 10^{-3}$
Mtermias	4,1868	10^3	1	10^{-4}	1,163
Mtep	$4,1868 \times 10^4$	10^7	10^4	1	11.630
GWh	3,6	860	0,86	$8,6 \times 10^{-5}$	1

Unidades y factores de conversión para volumen

	Galones (EE.UU.)	Barriles	Pie cúbico	Litro	Metro cúbico
Galones (EE.UU.)	1	0,02381	0,1337	3,785	0,0038
Barriles	42	1	5,615	159	0,159
Pie cúbico	7,48	0,1781	1	28,3	0,0283
Litro	0,2642	0,0063	0,0353	1	0,001
Metro cúbico	264,2	6,289	35,3147	1.000	1

Características de las tarifas de consumo a efectos de precios de gas natural

España	
Uso doméstico/comercial	Presión de suministro ≤ 4 bar

Consumos

España	kWh/año
Tarifa TUR1	≤ 5.000
Tarifa TUR2	$> 5.000 \leq 50.000$

Otras equivalencias utilizadas

Gas Natural	$11,86 \text{ kWh/Nm}^3$
Crudo	7,33 Bbl/t

Prefijos

Mega (M): 10^6	Giga (G): 10^9	Tera (T): 10^{12}
------------------	------------------	---------------------

Factores de conversión aproximados

	Bbl/Tm
GLP's	11,60
Gasolinas	8,53
Querosenos	7,88
Querosenos - tipo Jet Fuel	7,93
Gasóleos	7,46
Fuelóleos	6,66
Otros Productos	8,00

Países miembros de la OPEP

Angola, Arabia Saudí, Argelia, Ecuador, Emiratos Árabes Unidos, Irak, Irán, Kuwait, Libia, Nigeria, Qatar y Venezuela.

Países miembros de la AIE

Alemania, Australia, Austria, Bélgica, Canadá, Corea del Sur, Dinamarca, España, Estados Unidos, Finlandia, Francia, Grecia, Holanda, Hungría, Irlanda, Italia, Japón, Luxemburgo, Noruega, Nueva Zelanda, Polonia, Portugal, Reino Unido, República Checa, República Eslovaca, Suecia, Suiza y Turquía.

Países miembros de la OCDE

Alemania, Australia, Austria, Bélgica, Canadá, Corea del Sur, Chile, Dinamarca, Eslovenia, España, Estados Unidos, Estonia, Finlandia, Francia, Grecia, Holanda, Hungría, Irlanda, Islandia, Israel, Italia, Japón, Luxemburgo, México, Noruega, Nueva Zelanda, Polonia, Portugal, Reino Unido, República Checa, República Eslovaca, Suecia, Suiza y Turquía.

Países del grupo Unión Europea 15

Alemania, Austria, Bélgica, Dinamarca, España, Finlandia, Francia, Grecia, Holanda, Irlanda, Italia, Luxemburgo, Portugal, Reino Unido y Suecia.

Países del grupo Unión Europea 28

Alemania, Austria, Bélgica, Bulgaria, Chipre, Croacia, Dinamarca, Eslovaquia, Eslovenia, España, Estonia, Finlandia, Francia, Grecia, Holanda, Hungría, Irlanda, Italia, Letonia, Lituania, Luxemburgo, Malta, Polonia, Portugal, Reino Unido, República Checa, Rumanía y Suecia.

CORES elabora su información estadística en base a la información mensual y anual que remiten los sujetos obligados sobre los sectores de petróleo y gas natural, principalmente, en virtud de las Resoluciones de 29 de mayo de 2007 y 15 de diciembre de 2008 de la Dirección General de Política Energética y Minas. Los datos contenidos en el este informe se corresponden con datos actualizados a la fecha de su publicación. Actualizaciones posteriores se recogen en la información estadística mensual que publica CORES a través de su página web www.cores.es.
En caso de necesitar información adicional cores.institucional@cores.es. Tlf.: +34 91 417 23 59